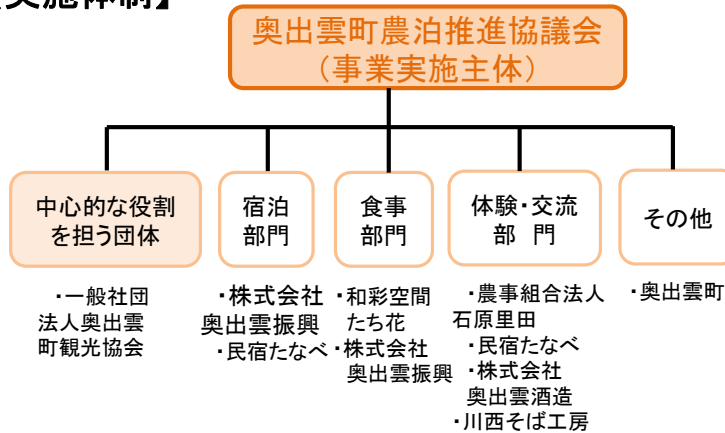


- 奥出雲町の循環型農業の大切さや面白さを次世代に伝えることで農業や地方の暮らしに興味をもってもらい関係人口を増やしていく。
- 暮らしや定住は観光の延長にあるものとして考え、地域の風土や暮らしを体験できる、農家民泊、農業体験のコンテンツを開発していく
- 情報発信力を高めることで、都会また海外に住む方々を積極的に受け入れる体制を作る

島根県奥出雲町



【実施体制】



【特徴的な取組】

- 宿泊は、構成メンバーの施設を活用しながら、平行して農泊件数を増やしていく
- たたら製鉄によって形成された、循環型農業をキーワードにしたコンテンツ作り
- 一味同心塾という施設(空き家)を食の体験のハブとし、様々な食の実践者に活用してもらう



田植え体験

そば打ち体験

包丁づくり体験

【取組内容】

【事例項目】

- ・農泊の運営についての研修会
- リスクマネジメントの研修や視察研修を行う
- ・PRグッズ作成
- 農泊や農業体験の関係者がPRで使える、ロゴのデザインとPRの必要なグッズの作成
- ・webを使ったPR
- 体験や農泊のPR動画の作成と情報発信
- ・体験プログラムの充実
- 一年目でできた体験をモニターツアーなども使いながらよりいいものにしていく
- ・地域連携を促進
- ・モニターツアーの実施
- アクティブシニア、親子連れ、30代田舎暮らしに興味のある方をメインターゲットに約20組のモニターツアーを実施

インバウンド対応状況 (青：対応)

Wi-Fi	洋式トイレ	キャッシュレス	外国語HP	外国語案内表示	外国語ネット予約

