

(独) 農林水産消費安全技術センター (FAMIC) は科学的な手法による検査・分析により、農業生産資材（肥料、農薬、飼料など）や食品、木材の安全確保や品質・表示の適正化などに技術で貢献しています。



## FAMICのネットワーク



**肥料とは？**

▼ 農作物の

健全・安定的な生産のために

成分を補うもの

**土壌改良資材とは？**

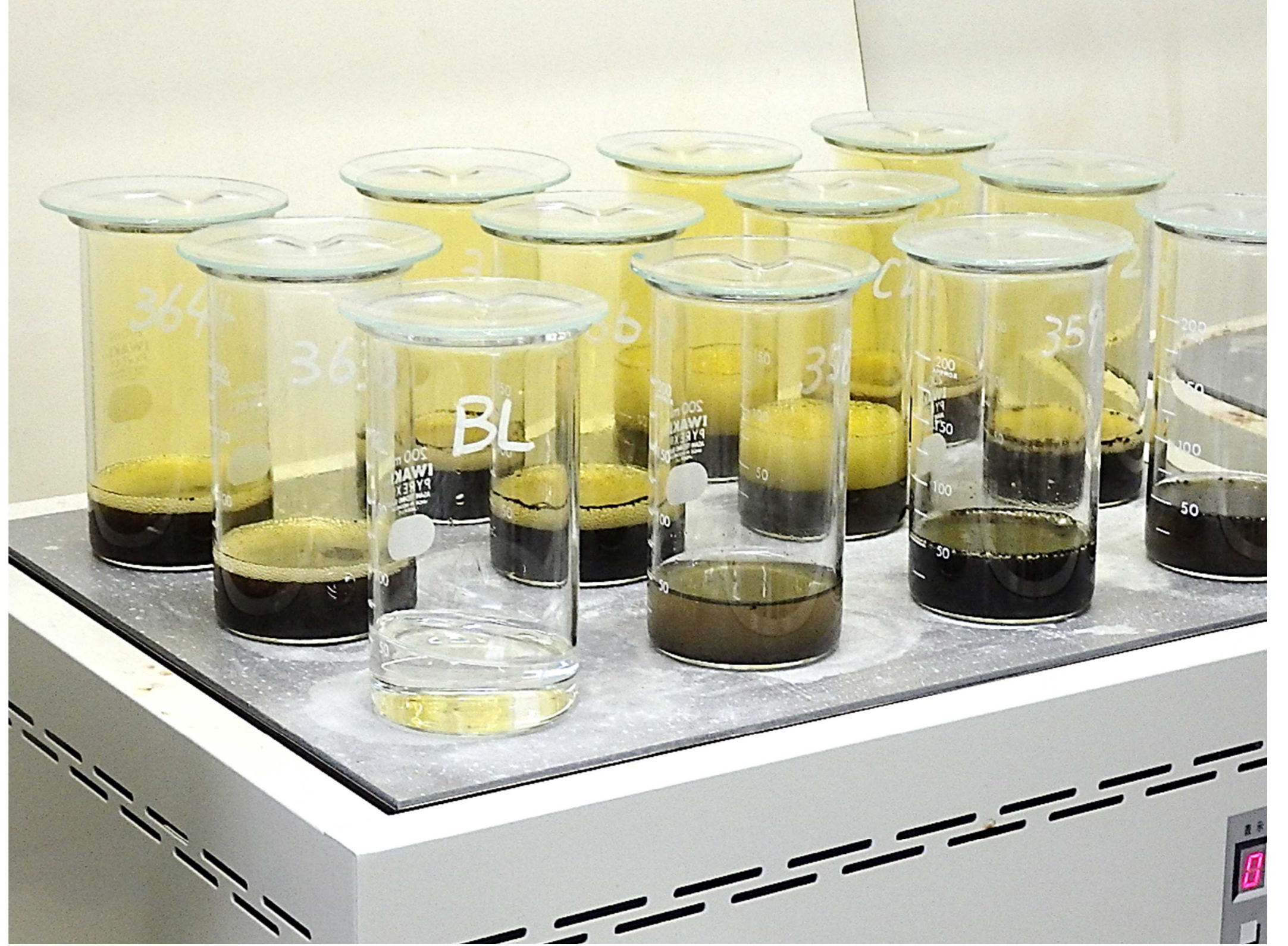
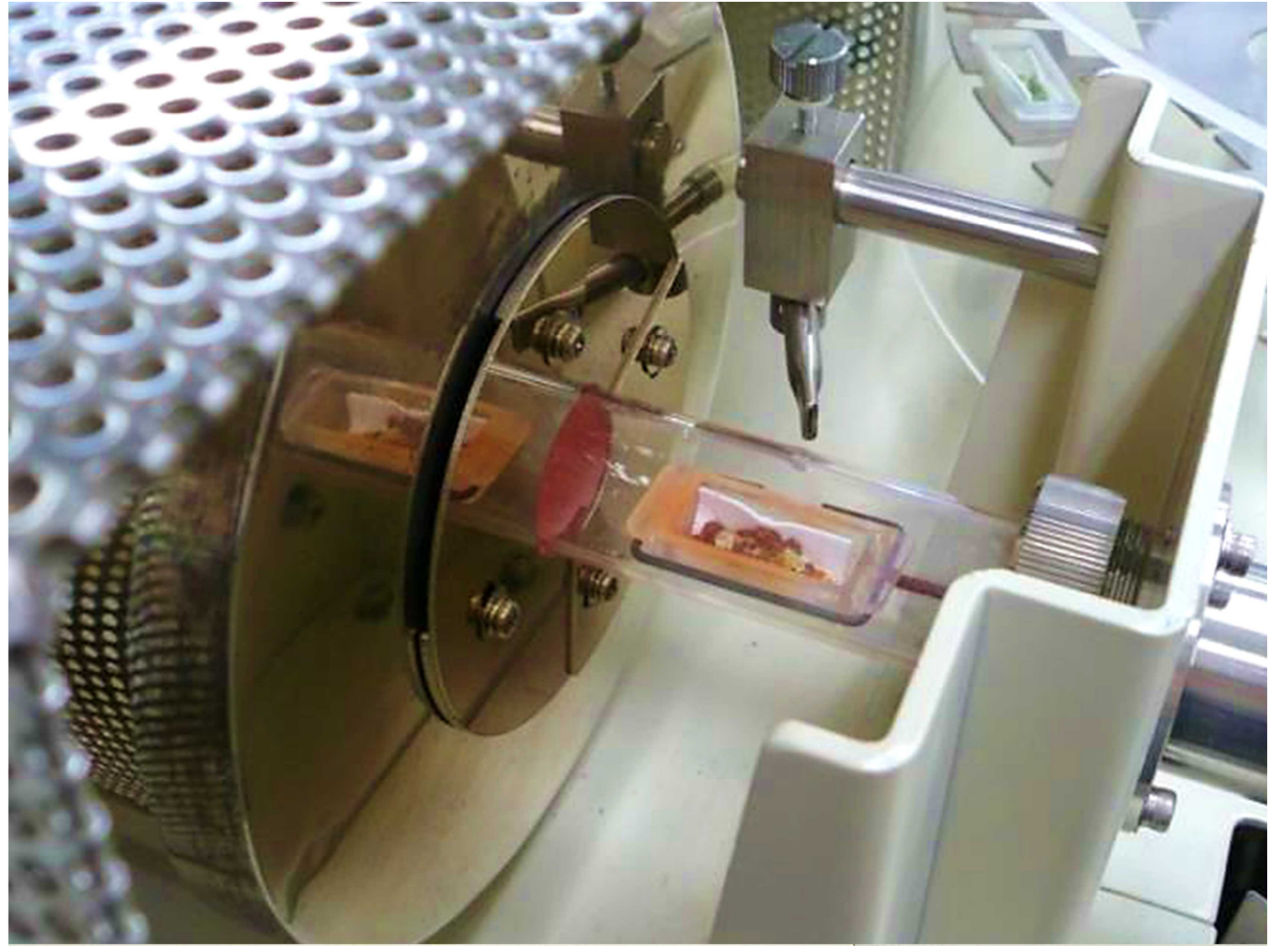
▼ 農地の性質を補い

農作物に適した土壌にするもの



**FAMICは・・・**

**肥料の登録調査や肥料と土壌改良資材の立入検査などを通じて、それらの安全性や品質に関する分析・鑑定を行っています。**





## 栽培試験

人工気象装置で温度や湿度などを制御して行います



## 有害重金属の分析

肥料に有害重金属が含まれていないか分析します

## 農薬とは？

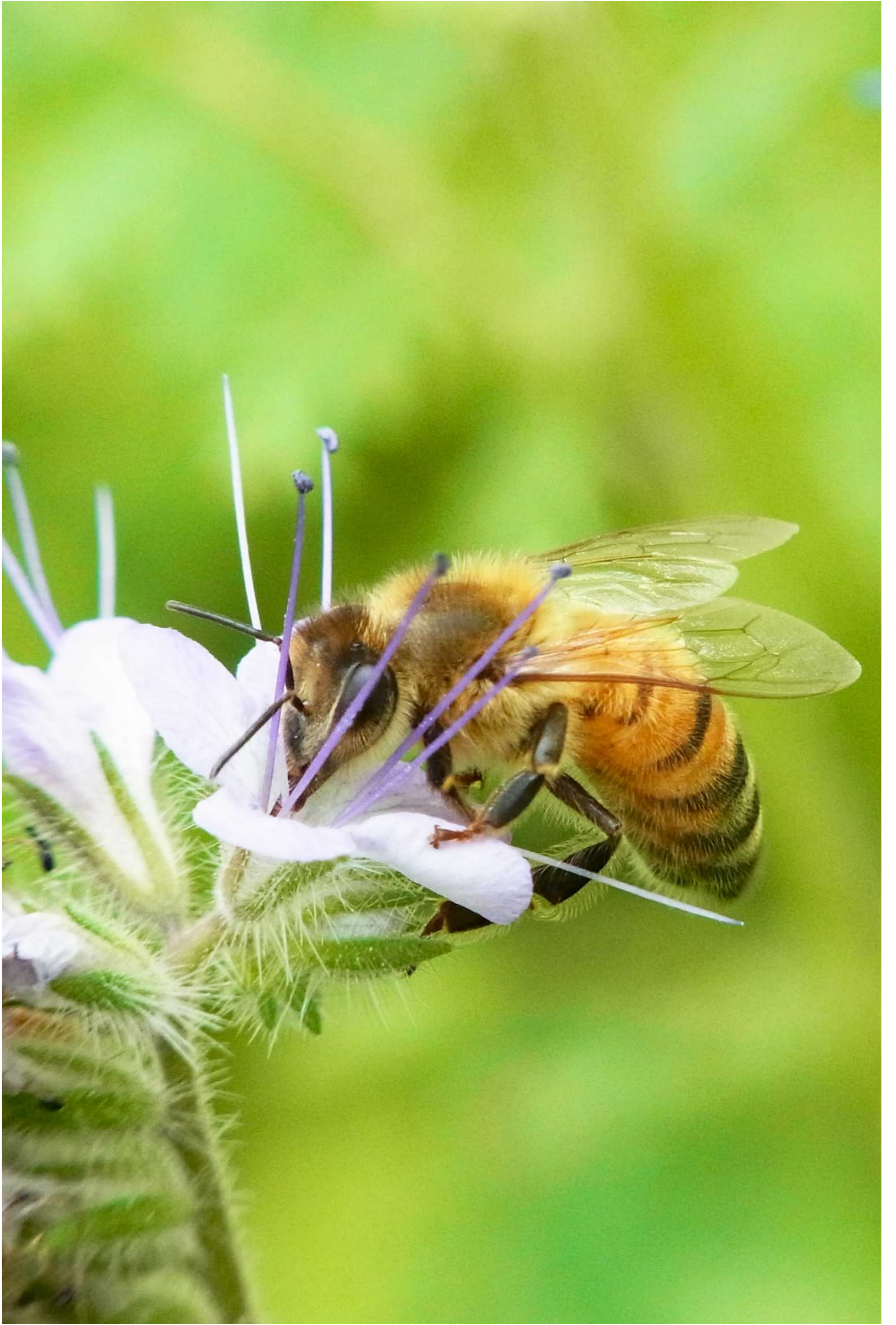
▼ 農作物などに発生する菌、線虫、  
だに、昆虫、ねずみ、草などの  
防除に使われる薬剤

▼ 農作物の増進や抑制に用いられる  
成長促進剤、天敵昆虫や微生物などの  
生物農薬もあります



## FAMICは・・・

**農薬の品質、薬効・薬害、使用者や環境に対する安全性、残留性などの面から、審査等を行っています。**





## 農薬の登録審査

申請者から提出された膨大なデータを基に審査します



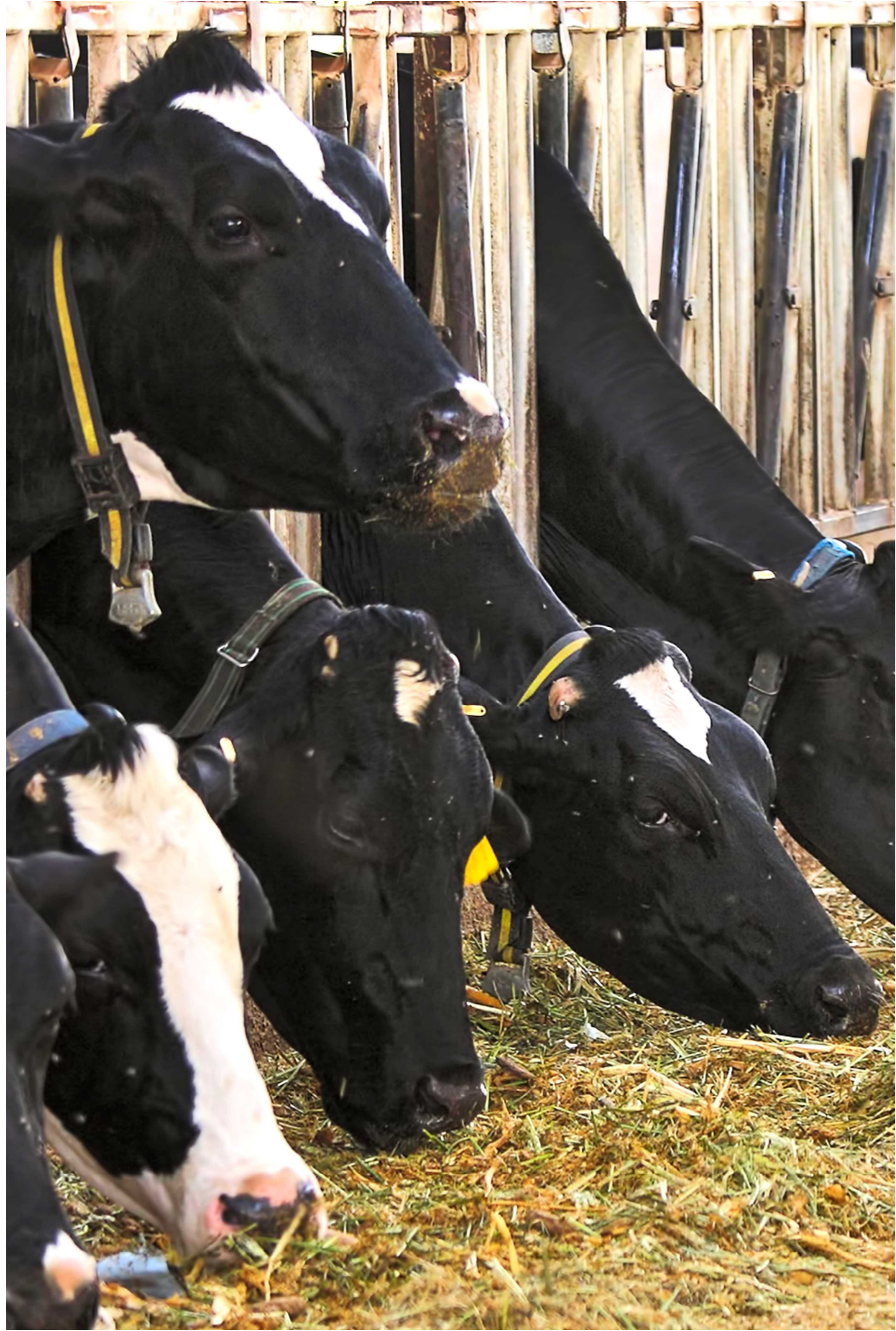
## 作物中の残留農薬分析

登録後の農薬について、農家での使用状況と残留農薬調査を行っています

## 飼料とは？

▼ **家畜等**（牛、豚、にわとりなど）**に栄養を**

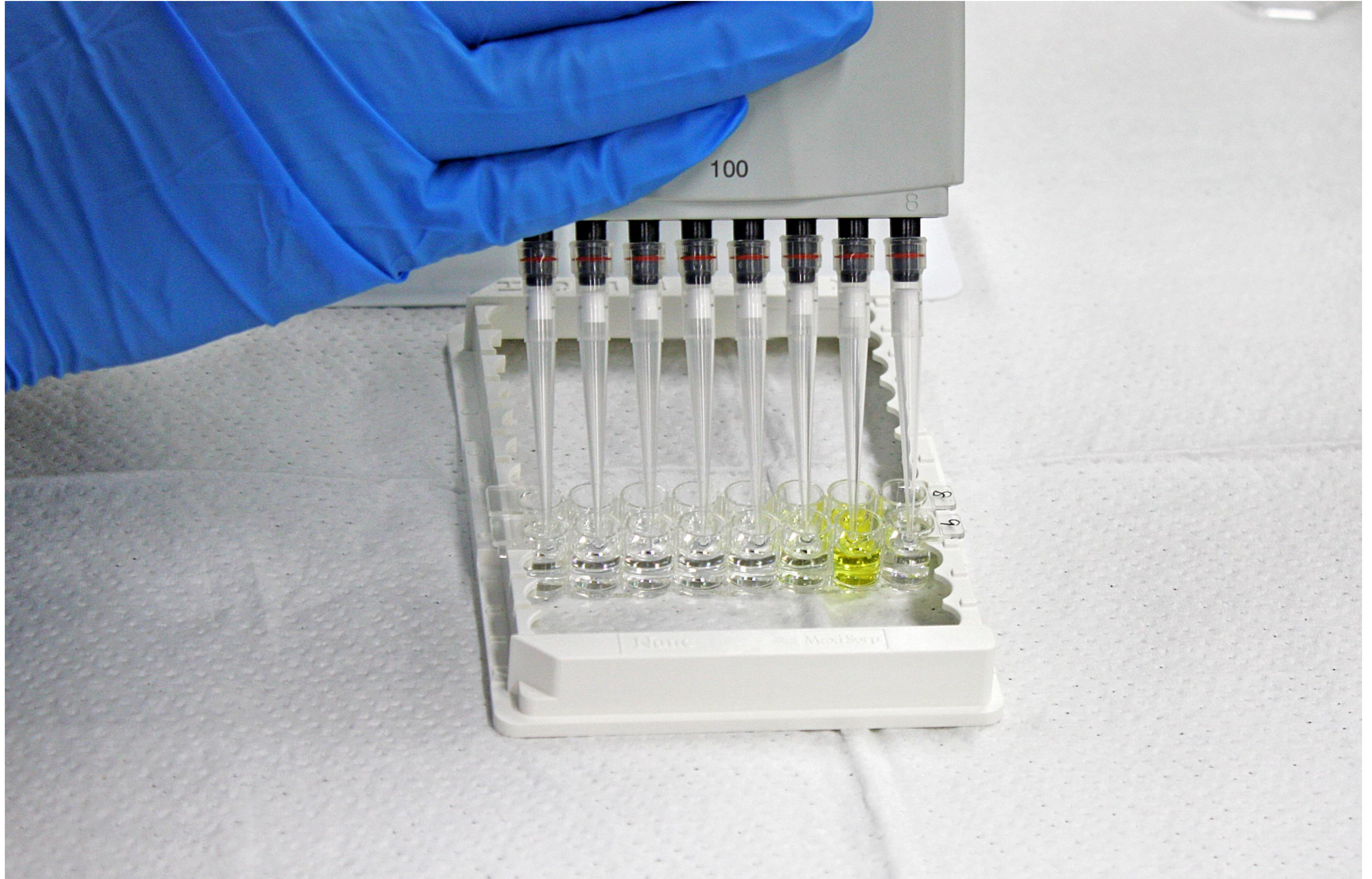
**与えることを目的として**  
**使用されるもの**



## FAMICは・・・

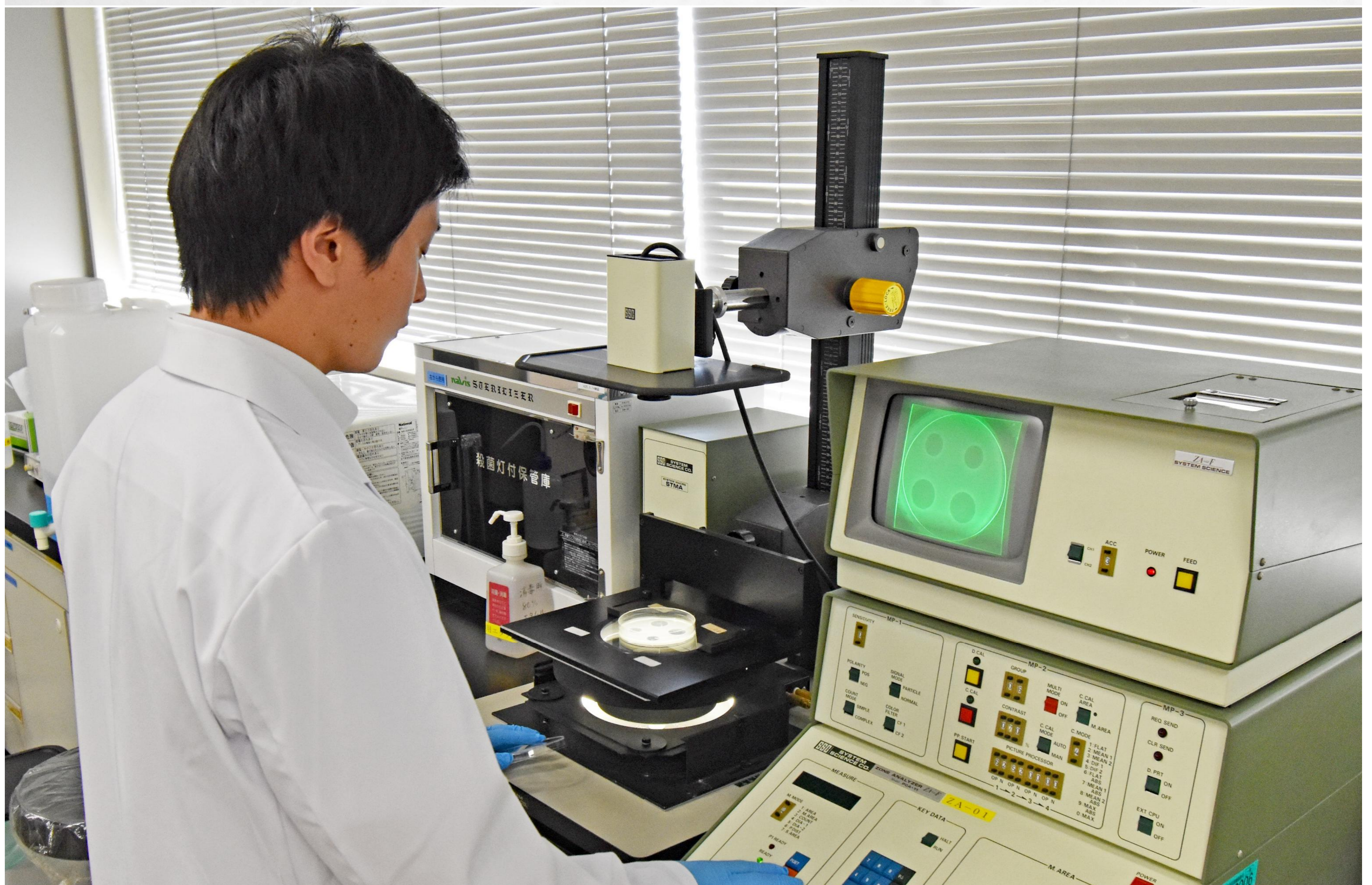
**飼料などの立入検査や飼料添加物の検定、BSEの発生防止など、飼料の安全確保のための検査・分析・鑑定などを行っています。**





## ELISA (エライザ) 分析

BSE (牛海綿状脳症) 発生防止のため、動物由来たん白質の混入を検査します



## 抗生物質の分析

抗生物質 (飼料添加物) の含有量などを検査します

JASマークの種類と対象となる品目

**JAS**

しょうゆ 即席めん 製材 など

**有機JAS**

有機農産物 有機加工食品 など

**特色JAS**

大豆ミート食品類 熟成ハム類 みそ など

**試験方法JAS**

農産物中の機能性成分などの試験方法

ぶなしめじに含まれるオルニチン  
生鮮トマト中に含まれるリコペン (リコピン) など

**JAS** (Japanese Agricultural Standards) とは?

▼ **食品や農林水産品の品質や取扱方法などについての規格 (日本農林規格)**

**JASマークとは?**

▼ **JASを満たしていることを証するマーク**

**FAMICは・・・**

**JAS 制定などのための調査検討や、JAS 提案者のサポートを行っています。**



プロジェクトチームによる JASの検討

**JAS制定等の提案者サポート**

レストランの管理方法の JASが提案できます。

事業者などからのJAS提案の事前相談の実施

JASで定めるべき事項は？  
食材の保管方法、調理の仕方・・・

JAS化プロジェクトチームの立ち上げや、JAS検討のサポート

農林水産省へのJAS申出のサポート

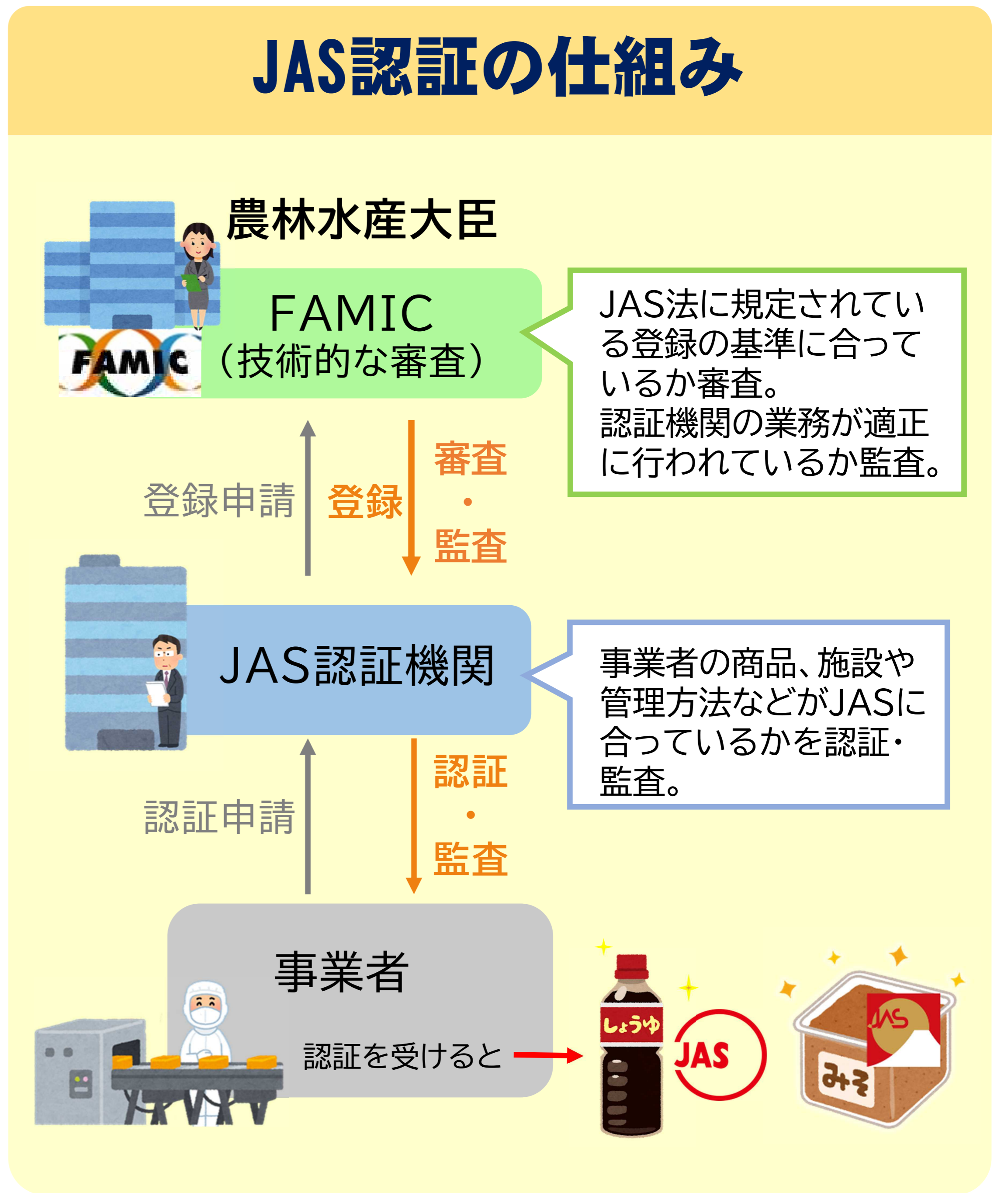
# FAMICは・・・

JAS 認証機関登録の審査のほか、登録後の立会調査、事業所調査などによる監査を行っています。



認証機関の事業所調査

## JAS認証の仕組み



## 残留農薬の分析

有機農産物に使用不可の農薬が使われていないか検査します



有機JAS



## 木材の強度試験

JASで決められている強度を満たしているか検査します



JAS



認証機関の監査の一環として、JAS品の抜き打ち検査を行っています。

# 食品表示とは？

▼ 消費者の食品選択の

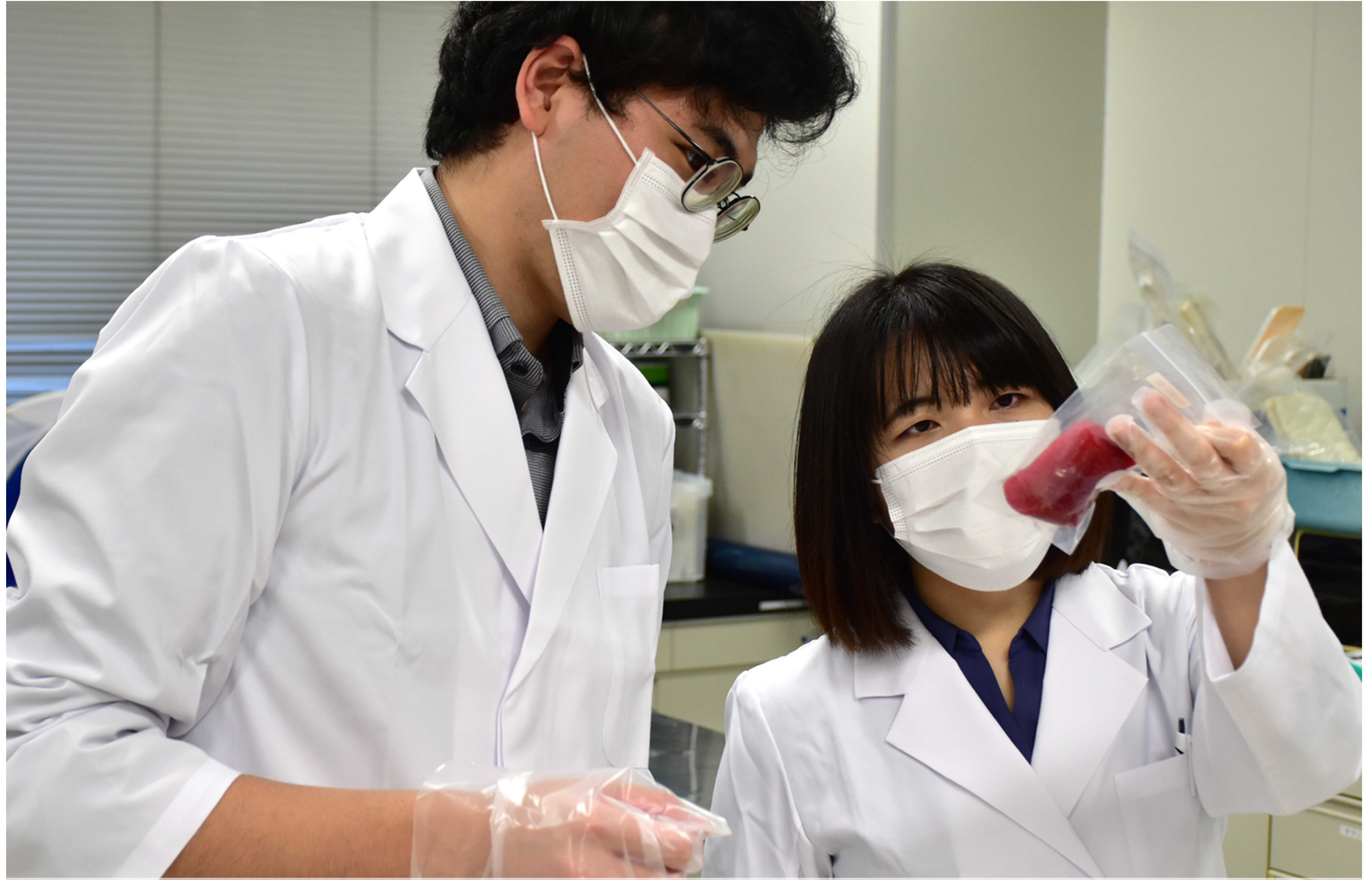
大切な情報源



**FAMICは・・・**

**科学技術を駆使し、  
農林水産省と連携  
して食品の表示を  
厳しく監視してい  
ます。**





## 官能検査

人の五感（視覚・聴覚・味覚・嗅覚・触覚）を使って食品を検査します



## DNA分析

食品中のDNAを調べて品種や産地を検査します