

# 「農山漁村発イノベーション」とは

○ 「農山漁村発イノベーション」とは、従来の6次産業化を発展させて、地域の文化・歴史や森林、景観など農林水産物以外の多様な地域資源も活用し、農林漁業者はもちろん、地元の企業なども含めた多様な主体の参画によって新事業や付加価値の創出を図る取組です。

## 農山漁村発イノベーション

- 農山漁村のあらゆる地域資源をフル活用した取組を支援
- 他産業起点の取組など他分野との連携を一層促進



地域資源と事業分野、事業主体  
を組み合わせ、**新事業や付加価値を創出**

<例1>

農産物、景観 × 加工販売、観光・旅行  
× 農林漁業者、地元企業  
= **竹林景観を活かした映画のロケ地や観光商品化**

<例2>

森林 × スポーツ × ベンチャー企業  
= **森林サバイバルゲーム**

<例3>

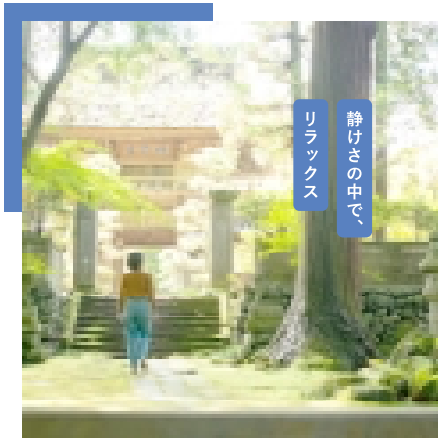
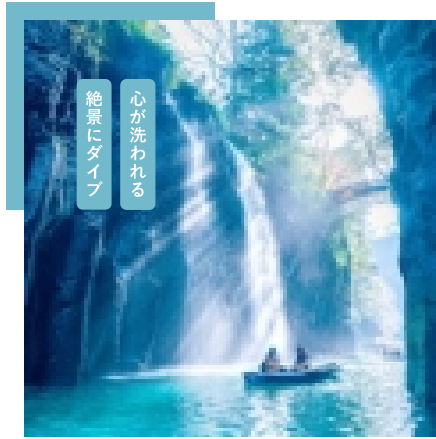
農産物 × 加工販売、観光旅行、教育  
× 農林漁業者、地元企業  
= **農業交流拠点を核とした6次産業化、食育体験**

<例4>

森林 × 観光・旅行、健康医療  
× 農林漁業者、地元企業  
= **森林セラピー**

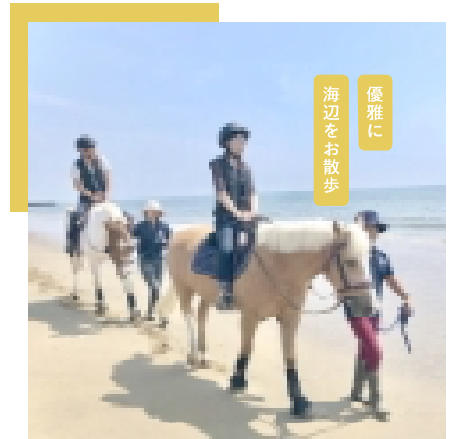
<例5>

農業遺産、文化・歴史 × 加工販売、観光・旅行  
× 協議会（農林漁業者、地元企業等）  
= **農業遺産を核とした6次産業化、観光振興**



# Do you Know泊?

農泊って  
知ってる?



# ステイ、ノウハク。 あたらしい故郷を 冒険しよう

はじめまして

まだ私のことを誰も知らない、あたらしい故郷

いつもと違う朝、澄んだ空気

とれたての食材で作られた朝食をゆくりいただく

ここに住む人と話し、自然の中で体を動かし、

ここで受け継がれている伝統を体験する

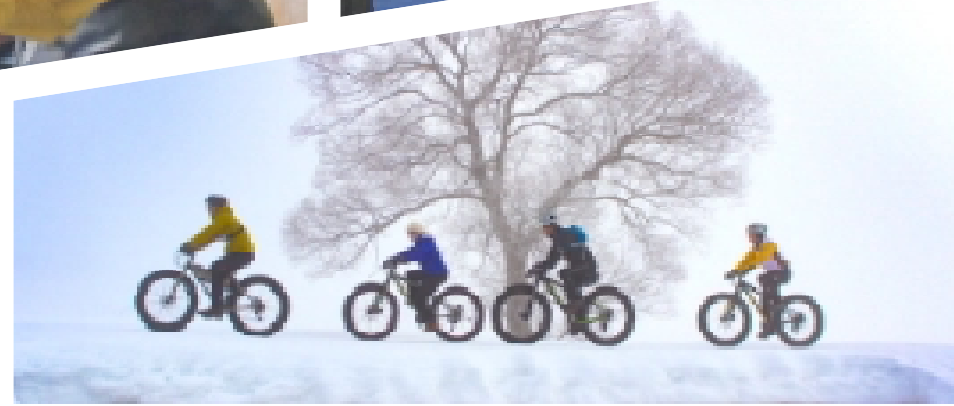
大人になった私も、まだ知らないことの方が多い

自分の足で訪れ、自分の手で触れた経験は、

明日へのエネルギーに、きっとなる

ステイ、ノウハク＝農泊

あたらしい故郷があなたを待っています



# 全国農泊施設セレクトクシヨン

## 全国500以上の農泊地域からPick Up

### H 料理旅館 きぐすりや

#### 歴史ある宿、古民家スタイルを満喫

大正6年(1917)に創業した歴史ある旅館。本館と別館古民家に客室があり、それぞれ日本家屋風である。一棟一棟の別荘古民家は、旧村長の邸宅を改築した築130年以上の民家施設。他のゲストに気兼ねなく過ごせるのが、魅力です。空調設備やバス、トイレが完備されているので、快適に歴史ある古民家スタイルを楽しむことができます。



夕食は開伊集をテーマに地産地消こだわった手料理が楽しめます。

DATA 0771-76-0015 京都府南丹市山崎町新分今安9-1 JR日吉駅から徒歩で約85分 09:00-15:00 10:00-16:00 16:00 16:00 22,000円(大人1名)  
 Wi-Fi  キャンシュレス対応  一棟貸切り  ネット予約OK  駐車場あり  送迎あり

### I 伊根の舟屋 風雅

#### 伊根の舟屋を改装した貸切り宿

1階は直接海に出られる船の格納庫。2階は住居という独特な構造をした家屋。道徳を旗印に山開けという自然とセットになり、伊根湾沿いの静かな環境にあって、230㎡の舟屋を改装しています。トロトロの柔らかな天然素材を入れて、部屋には快適なベッドを完備。周辺に海が見える食事処やカフェ、伊根湾クルージング等のアクティビティもあります。



伊根湾一望の温泉露天風呂でのんびりと過ごせます。

DATA 0772-32-0280 京都府東伊根町伊根552 山崎北近畿自動車道宇治天橋立ICから車で約40分、または、天橋立駅から乗換バスで約60分 09:00-15:00 09:00-10:00 19,800円(23,300円(休まずなし)(2名利用時大人1名))  
 Wi-Fi  キャンシュレス対応  一棟貸切り  ネット予約OK  駐車場あり  送迎あり

### J せとうち古民家スタイル Hiroshima 長者屋

#### 豊かな食文化と里山の景観に出会う旅

築250年以上にもなる古民家をリノベーションした2019年秋オープン宿泊施設。土蔵、土とワラで作られた外壁など、農家として人が暮らしていた頃の形を残しながら、内装を中心にリノベーションし、和室を合わせた落ち着いた雰囲気を演出しています。一棟貸しの宿泊施設なので、プライベートな時間を過ごせるのが魅力です。伝統的な建築手法である「石積建て」の木造平屋。



静かな里山に囲まれた古民家ホテルで、上質なスタイルを。

DATA 0824-72-3385 広島県庄原市庄原町三河内1528 JR東後庄原駅から徒歩約85分 09:00-15:00 19,000円(23,000円(休まずなし)(2名利用時大人1名))  
 Wi-Fi  キャンシュレス対応  一棟貸切り  ネット予約OK  駐車場あり  送迎あり

### K 燧-Hiuchi-

#### 世界三大建築家を慕うゲストハウス

国内半島の革命にある。隈れ家のようなゲストハウス。現代アートのように洗練された外観は、世界的建築家ル・コルブジュエの「終極の棲家」をイメージしたそう。感染対策が徹底された一棟貸切りで、無人の臨床でセルフチェックができます。2階と1階に別れたベッドスペースがあり、家族で利用した場合でも、子どもと大人はそれぞれ自由な時間と空間の使い方ができます。



2階のリビングの窓からは燧燧(ひうちらな)が一望でき、眺めが素晴らしい。

DATA 0875-83-5651 香川県三豊市津田町大甲2144-4 JR三豊原駅から徒歩約40分 09:00-16:00 09:00-10:00 18,000円(施設料)+3,000円(大人1名)  
 Wi-Fi  キャンシュレス対応  一棟貸切り  ネット予約OK  駐車場あり  送迎あり

### L 茶心

#### 「お茶の心を体感できる無二の宿

茶生業で全国5州に入る名産地である岩倉町で、「お茶の心を体感する宿」として2019年夏オープンした一棟貸切り宿。地域の名家であった古民家をリノベーションした和風の建築スタイルは、23畳の広さを誇る和室があり、日常の雑音を離れて心静かにひととき向き合う時間があります。徒歩圏内に日本茶専門店、車で15分圏内に食料処や温泉があります。



宿内では町内の3つの茶園のお茶が試飲できます。

DATA 0983-102-1822 宮城県児島郡高橋町新田1499-2 JR日豊本線日新宮駅から徒歩15分、または、高橋ICから車で約40分 09:00-15:00 09:00-10:00 33,000円(大人1名)、5,500円(子ども1名)  
 Wi-Fi  キャンシュレス対応  一棟貸切り  ネット予約OK  駐車場あり  送迎あり

### G 松永六感 藤屋

#### 精進オーベルジュで自分を見つける旅

福井の国産・明通寺の庵にある旅館。湖間の山々に寄り添う伝統的な建築物は、心癒やる建築です。毎日開催の農業ツアーで野菜の産地へハブの収穫体験した後、その野菜をふんだんに使った創作精進料理ディナーコースが楽しめます。翌朝の国産・明通寺本堂での瞑想体験は宿舎が限定。自然と歴史を感じながら、自分と向き合うマインドネス体験ができます。



農園では年間約200種類の野菜とハーブが栽培されています。

DATA 0770-57-1528 福井県小浜町町9-4 養老線若狭口津田小浜駅から徒歩10分、または、JR新平野駅から徒歩約8分 09:00-15:00 09:00-10:00 16:00 16:00 22,000円(大人2名以上)、27,500円(大人1名)  
 Wi-Fi  キャンシュレス対応  一棟貸切り  ネット予約OK  駐車場あり  送迎あり

### F 里山まるごとホテル 中右衛門

#### 里山まるごと楽しめる

能登の里山を1つのホテルに見立てた「里山まるごとホテル 中右衛門(なかにへもん)」は、目の前に広がる広大な自然環境に立っている一棟の宿です。ホテルでは毎日自然ツアーを行い、地域のほほえみと一緒に季節の恵みを収穫する体験ができます。夕食はチェックインフロントにもなっている古民家レストラン兼用で、制限されている時間を満喫できる里山ディナーを楽しめます。



一棟貸しの宿で、里山時間を満喫できます。

DATA 0768-26-1181 石川県輪島市三井町新築+28 JR能登川駅から徒歩13分、または、奥金沢駅から徒歩約8分 09:00-15:00 09:00-11:00 48,000円(施設料)+22,000円(大人2名以上)、27,500円(大人1名)  
 Wi-Fi  キャンシュレス対応  一棟貸切り  ネット予約OK  駐車場あり  送迎あり

### A ハートンツリー ゲストハウス&コテージ

#### 丘の上のオーベルジュで暮らすような旅

緑豊かな丘を眺めながら輪島市の小浜。丘の上にあります。一棟貸切りのコテージと、1階客室まで泊まれるゲストハウスが、朝日や星を眺めながらのんびりと過ごせます。大自然が楽しめる緑豊かな村である小浜の牛乳を使ったストロベリーチーズ作りや、パンのオーブンで焼く手づくり体験もできます。都会の喧嘩がらまれ、心置きなく過ごせる時間を。都会の喧嘩がらまれ、心置きなく過ごせる時間を。



丘の朝日と夕陽に沈む夕日が望める、丘の上のかわいい宿。

DATA 0154-64-2542 北海道美瑛郡穂村字雲霧496-4 JR釧路駅から車で約40分、または、JR釧路駅からバスで1時間 09:00-15:00 09:00-10:00 10:00 13,800円(大人1名)、コテージ 15,000円(大人1名)  
 Wi-Fi  キャンシュレス対応  一棟貸切り  ネット予約OK  駐車場あり  送迎あり

### B 平泉倶楽部 ~farm&resort~

#### 1組限定の宿泊施設でチームビルディング

のどかな里山にたまたま7日組限定の貸切り宿。この地域では、歴史や伝統文化に触れながらのアクティビティと、くつろげる滞在が楽しめます。多岐な地元文化の体験に加え、リモートワーク設備も、ストレスなく過ごせます。建物には趣のある畳の床や全室エアコンと床暖房を完備。館内には木の温もりや色合いの柔らかな照明が印象的。いつもと違う感覚を感じられます。



プロジェクトやアウトドア、テーブル、イスの出し入れも楽々。

DATA 091-26-0015 岩手県西磐井郡平泉町長島字前林78-1 JR東北自動車道平泉駅前ICから車で約30分 09:00-15:00 09:00-10:00 19,000円(9名まで)  
 Wi-Fi  キャンシュレス対応  一棟貸切り  ネット予約OK  駐車場あり  送迎あり

### C 有形文化財ホテル飯塚邸

#### 洗練された設備により癒しのひととき

東京の北東に位置する那珂川町にあり、200年以上の歴史を持つ有形文化財の建物を最新の技術とお洒落なインテリアでリノベーションしたホテルです。6つのユニークな客室は長期滞在にも快適に過ごせるリビングなどの設備を揃えています。木造、モダンな設備に囲まれた都心の静かな環境が楽しめます。農家の夕食体験なども充実し、リラクゼーションできる空間です。



趣向を凝らして、くつろげる自宅。

DATA 0287-82-7551 栃木県那須郡那珂川町馬場360 JR東北自動車道矢板駅から車で約40分 09:00-15:00 09:00-11:00 42,000円(9名まで)  
 Wi-Fi  キャンシュレス対応  一棟貸切り  ネット予約OK  駐車場あり  送迎あり

### D THE FARM

#### 自然体験大満足のコテージで一泊

2階建てに壁とガラスの付いたコテージは、家族やグループでの滞在にぴったり。コテージの前にはBBQサイトも付く。THE FARM内で収穫した野菜を焼いて食べることもできます。1階の客室にはセミダブルベッド2台、2階の和室には6人用の和室を用意しています。2階まで行く大きな木はこの家の象徴です。吹き抜けになっているリビングは、ハンクもかかっています。



園内宿泊施設で農園グレードのコテージで滞在。

DATA 0478-79-0666 千葉県香取市西田町309-29 JR東京駅から高松バスで最寄りバス停「東田下車(約1.5km)バス停から徒歩15分 09:00-16:00 09:00-11:00 52,200円(大人2名)  
 Wi-Fi  キャンシュレス対応  一棟貸切り  ネット予約OK  駐車場あり  送迎あり

### E 酒蔵ホテル®KURABITO STAY

#### 悠久に根付く日本酒文化を体験できる宿

創業より300余年の酒蔵に隣接しながら、高内町(高松市)にあり、本格的な蔵人(くまびと)体験ができる「酒蔵ホテル®」。地元で伝統ある精米(きつろ)酒造の地産地消の広大な敷地(ひろしち)とよばれる蔵人が昔ながらの酒造りした宿舎に新たな息吹を吹き込み、蔵人体験に合わせた滞在空間にしました。酒蔵周辺を歩けば、まちが、人々があつた蔵人として出てきます。



酒蔵に直結した蔵人の宿舎をリノベーションした酒蔵ホテル®。

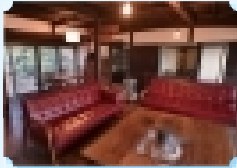
DATA 0267-74-0588 長野県久木市庄田163-2 JR飯田駅から徒歩20分、または、奥金沢駅から徒歩約8分 09:00-15:00 09:00-11:00 48,000円(施設料)+22,000円(大人2名以上)、27,500円(大人1名)  
 Wi-Fi  キャンシュレス対応  一棟貸切り  ネット予約OK  駐車場あり  送迎あり

このデータは2022年7月現在のもので、季節や人数、営業スタイル等により変動する場合があります。詳細は必ずご確認ください。

## いろいろな「農泊」

### パッケージレンタル(バケレン)

空き家や古民家を改修した滞在施設は一棟貸しOKの施設も増えており、家族や仲間とシェアすれば、リーズナブルにパッケージを楽しめます。



### リモートワーク



多くの地域でWi-Fi環境の整備も進んでいます。のどかでリラックスできる環境で、快適なリモートワークはいかがでしょう？

### ワーケーション

リモートワークだけではなく、仕事の後やお休みに、地域でのさまざまなアクティビティを楽しむ「農山漁村版ワーケーション」も楽しめます。



### チームビルディング



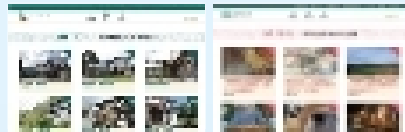
組織活性の方法として企業等で注目される「チームビルディング」。農山漁村では自然や文化体験を通じて取り組むことができます。

### 移住・定住のブレストージ

農山漁村への移住・定住をお考えの方へ、宿泊・食・体験を通して地域の方と交流を図れる農泊は、最初のステップとしてオススメです。



## 「農泊」について知りたい どんな農泊地域があるの？



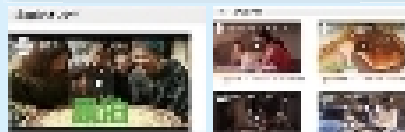
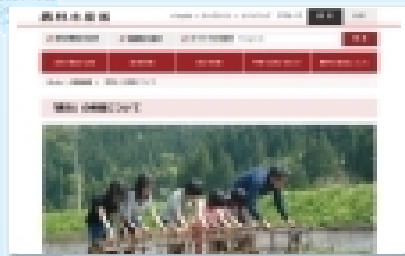
### 農泊ポータルサイト

農林水産省が支援した農泊地域で楽しめる宿泊・食事・体験の情報が満載です。ジャンル別の検索メニューも豊富。



農泊ポータルサイト

## 農泊地域ってどんなところなの？



### 農林水産省・農泊ページ

これまで国内の農泊地域を紹介した動画や農泊関係の交付金などの情報も掲載されています。「農泊を始めたい」という方もぜひアクセスしてください。

農泊に関するお問合せ先：  
農林水産省 農村政策部 都市農村交流課 農泊推進室 TEL.03-3502-6002



農林水産省農泊ページ MAFF

# ステイ、ノウハク。 新しい故郷を 冒険しよう



## 農泊で過ごす新しい贅沢

はじめまして  
まだ私のことを誰も知らない、あたらしい故郷  
いつもと違う朝、澄んだ空気  
とれたての食材で作られた朝食をゆっくりいただく  
ここに住む人と話し、自然の中で体を動かし、  
ここで受け継がれている伝統を体験する  
大人になった私も、まだ知らないことの方が多い  
自分の足で訪れ、自分の手で触れた経験は、  
明日へのエネルギーに、きっとなる  
ステイ、ノウハク＝農泊  
あたらしい故郷があなたを待っています

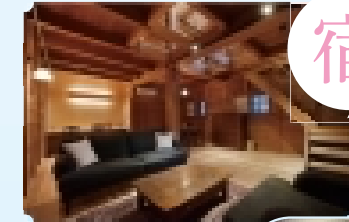


農泊地域もSDGsへの取組を進めています

## 「農泊」とは

農山漁村地域に宿泊し、滞在中に豊かな地域資源を活用した食事や体験等を地域との交流の中で楽しむ「農山漁村滞在型旅行」です。

## 宿



農山漁村には旅館・ホテルに加えて、農山漁村民宿があります。近年では古民家を改修した居心地の良い宿も増えてきています。



## 食



農山漁村の最大の魅力は、豊かな自然に育まれた旬の食材を新鮮なまま味わえること。また、ご当地ならではの郷土料理も楽しめます。



## 体験



自然、文化、歴史、農山漁業と地域にあるすべてがアクティビティになるのが農泊地域です。丸ごと楽しみましょう。



# 管内の農泊地域一覽(農泊推進型採択地域)

## 島根県 (15地区)

- ①大根島農業体験推進協議会
- ②水の都まつえ観光魅力化協議会
- ③浜田市ツーリズム協議会
- ④きんさい村栄協議会
- ⑤平田農泊推進協議会
- ⑥さんべ農のある暮らし協議会
- ⑦石見銀山代官所跡周辺域活性化協議会
- ⑧ゆのつ民泊・体験事業協議会
- ⑨奥出雲町農泊推進協議会
- ⑩日貴地区活性化協議会
- ⑪邑南町田舎ツーリズム推進研究会
- ⑫津和野町農泊推進協議会
- ⑬島泊推進協議会
- ⑭隠岐・西ノ島フィッシャーメンズステイ&アクティビティ推進協議会
- ⑮都万地区農泊推進協議会

## 鳥取県 (8地区)

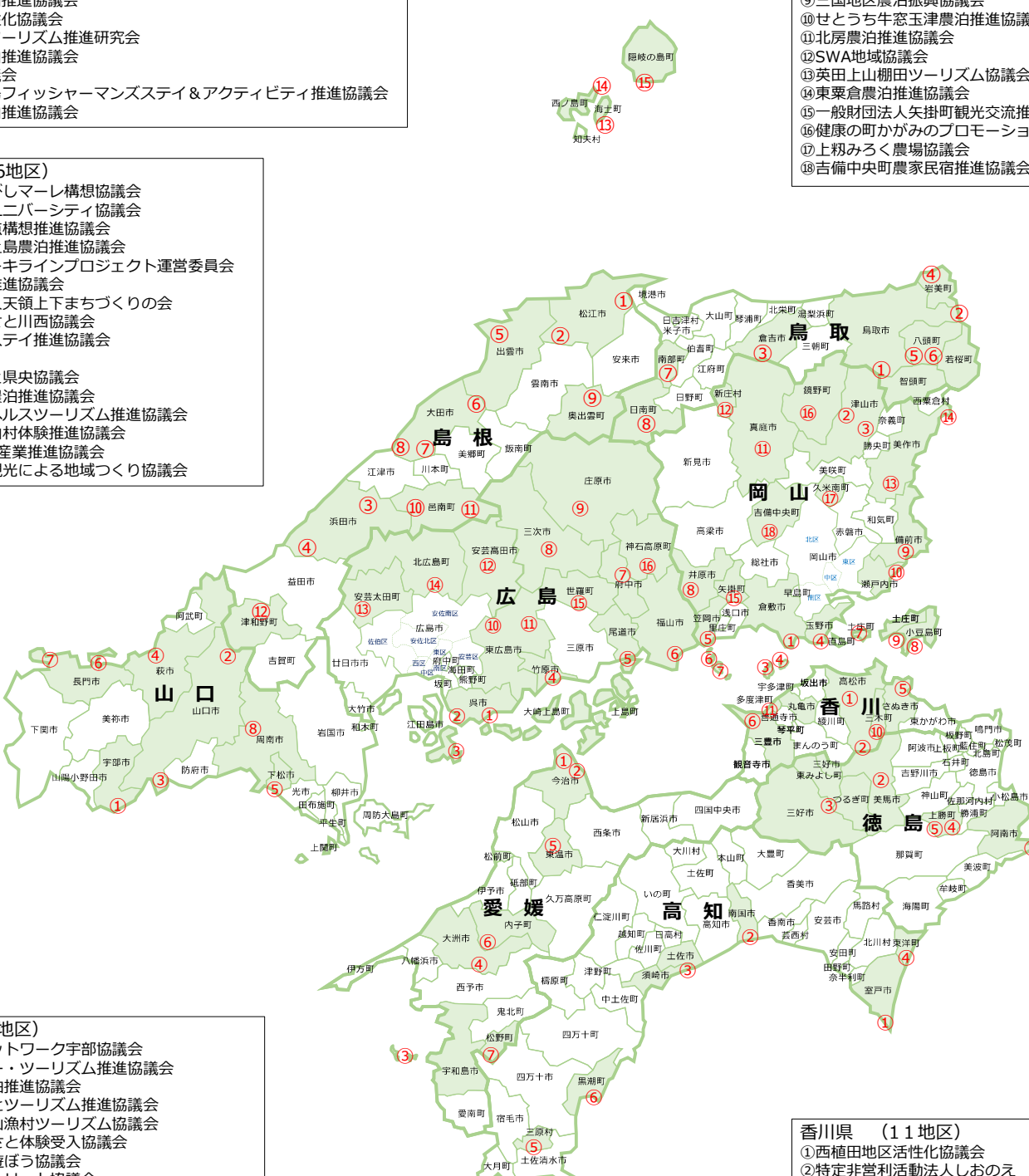
- ①五しの里さじ地域協議会
- ②一般社団法人麒麟のまち観光局
- ③倉吉市体験型教育旅行誘致協議会
- ④若美渚泊推進協議会
- ⑤ふなおか共生の里づくり推進協議会
- ⑥若桜谷活性化協議会
- ⑦南部町農泊推進協議会
- ⑧日南町観光協会

## 岡山県 (18地区)

- ①下津井sea village project
- ②あば村農泊推進機構
- ③つやま農業生産物ブランド化推進協議会
- ④たまの農山漁村魅力向上推進協議会
- ⑤マリンピアおおしま体験ツアー協議会
- ⑥白石島農泊推進協議会
- ⑦北木島活性化プロジェクト協議会
- ⑧アグリ美星リゾート
- ⑨三国地区農泊振興協議会
- ⑩せとうち牛窓玉津農泊推進協議会
- ⑪北房農泊推進協議会
- ⑫SWA地域協議会
- ⑬英田上山棚田ツーリズム協議会
- ⑭東粟倉農泊推進協議会
- ⑮一般財団法人矢掛町観光交流推進機構
- ⑯健康の町かがみのプロモーション本部
- ⑰上鞆みろく農場協議会
- ⑱吉備中央町農家民宿推進協議会

## 広島県 (16地区)

- ①未来へのとびしマーレ構想協議会
- ②島まるごとユニバーシティ協議会
- ③倉橋交流拠点構想推進協議会
- ④竹原・大崎上島農泊推進協議会
- ⑤しまなみアーキラインプロジェクト運営委員会
- ⑥鞆の浦農泊推進協議会
- ⑦一般社団法人天領上下まちづくりの会
- ⑧楽しいふるさと川西協議会
- ⑨庄原古民家ステイ推進協議会
- ⑩竹仁協議会
- ⑪心のふるさと県央協議会
- ⑫安芸高田市農泊推進協議会
- ⑬安芸太田町ヘルスツーリズム推進協議会
- ⑭北広島町農山村体験推進協議会
- ⑮世羅高原6次産業推進協議会
- ⑯神石高原町観光による地域づくり協議会



## 山口県 (8地区)

- ①食農体験ネットワーク宇部協議会
- ②あとろスロー・ツーリズム推進協議会
- ③山口秋穂漁泊推進協議会
- ④萩市ふるさとツーリズム推進協議会
- ⑤くだまつ農山漁村ツーリズム協議会
- ⑥ながとふるさと体験受入協議会
- ⑦むかつ国で遊ぼう協議会
- ⑧須金里山リゾート協議会

## 愛媛県 (7地区)

- ①しまなみスローサイクリング協議会
- ②桜井地区地域水産再生委員会
- ③蔦淵地域づくり協議会
- ④元気おおかわ地域協議会
- ⑤かわうち農泊推進協議会
- ⑥内子ツーリズム推進協議会
- ⑦森の国アウトバック構想連絡協議会

## 高知県 (6地区)

- ①室戸市農山漁村体験型観光推進協議会
- ②南国市地域活性化対策協議会
- ③宇佐・浦ノ内渚泊推進協議会
- ④東洋町中山間地域活性化協議会
- ⑤三原村農泊推進協議会
- ⑥黒潮町観光ネットワーク

## 香川県 (11地区)

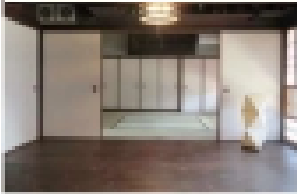
- ①西植田地区活性化協議会
- ②特定非営利活動法人しおのえ
- ③讃岐広島・小手島・手島活性化協議会
- ④本島・さかな部活性化協議会
- ⑤さぬき市津田地区漁業活性化協議会
- ⑥みとよニューツーリズム推進協議会
- ⑦てしま農泊推進協議会
- ⑧海のしじまプロジェクト協議会
- ⑨三都半島農泊推進協議会
- ⑩小湊農泊推進協議会
- ⑪地域活性化協議会瀬戸内ユニオン

## 徳島県 (5地区)

- ①波のりイシマ協議会
- ②美馬市特産品・農泊連携推進協議会
- ③にし阿波〜剣山・吉野川観光圏協議会
- ④上勝ビジターセンター設立協議会
- ⑤いづり山Mass Compass協議会

# 香川県の農泊推進取組事例

## 【讃岐広島・小手島・手島活性化協議会（香川県・丸亀市）】 尾上邸



室内の様子



登山体験

- 仕様  
個室2部屋(その他3部屋) 最大収容人数5人 浴室・トイレ(専用) 無線LAN キッチン 冷暖房 冷蔵庫 洗濯機 電子レンジドライヤー
- アメニティ  
タオル ポティソープ シャンプー リンス 洗剤 歯ブラシ
- 料金等  
1泊2日/1人 10,000円(小学生以下半額、3人以上で10%引き) 駐車場有/無料 食事提供/仕出し弁当or調理体験 自炊の可否/可 長期滞在/可  
支払方法/現金 予約方法/電話or 自社HPより
- ★体験プログラム  
・漁師体験 島の漁師と海へ! 受け入れ可能人数 4人/回 30,000円/1組 所要3時間程度  
・採石場見学 そびえたつ石壁の迫力を味わう 受入可能人数要相談/回 1000円/1人 所要1時間程度  
他4メニュー

### ○所在地

住所 香川県丸亀市広島町立石443 丸亀港から高速艇で20分、江の浦港より自動車5分  
電話 0877-29-2332(NPO石の里広島) URL <https://onocetai.wixsite.com/official>



## 【さぬき市津田地区漁業活性化協議会（香川県・さぬき市）】 まち宿AETE



ワークスペース



宿泊施設の近隣の風景

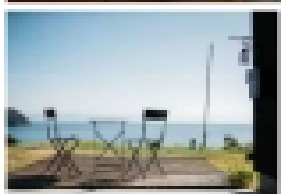
- 仕様  
一軒家貸切 3部屋 最大収容人数8人 浴室・トイレ(共用) ワーク用机・椅子 無線LAN キッチン 冷暖房 冷蔵庫ドライヤー
- アメニティ  
タオル ポティソープ シャンプー リンス
- 料金等  
1泊2日/5人まで 25,000円 (6人目以降は1人追加ごとに+3,500円)  
駐車場有/無料 食事提供/無 自炊の可否/可 長期滞在/可  
支払方法/クレジット可 予約方法/OTA等可

### ○所在地

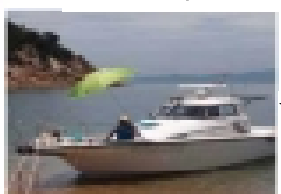
住所 香川県さぬき市津田町津田737 JR讃岐津田より徒歩約10分  
電話 080-8638-4528 URL <https://machi-yado-aete.studio.site/>



## 【みとよニューツーリズム推進協議会（香川県・三豊市）】 燧-Hiuchi-



ワークスペースとして利用可能なオープンデッキ



瀬戸内クルージングツアー

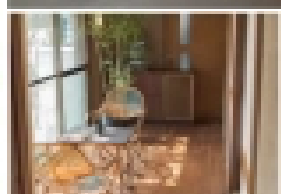
- 仕様  
一軒家貸切 2部屋 最大収容人数6人 浴室・トイレ(個別) ワーク用机・椅子 無線LAN キッチン 冷暖房 テレビ 冷蔵庫 洗濯機 電子レンジドライヤー
- アメニティ  
タオル ポティソープ シャンプー リンス 洗剤 歯ブラシ
- 料金等  
1泊2日/1人 12,000円~ 駐車場有/無料 食事提供/無 自炊の可否/可 長期滞在/可 支払方法/クレジット可 予約方法/OTA等可
- ★体験プログラム  
・地域食アテンド 地元の食材を活用した食事づくり体験 5,000円~  
・ガイドツアー クルーズをチャーターした島巡り、森歩きなど 6,000円~

### ○所在地

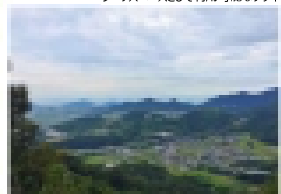
住所 香川県三豊市詫間町大浜甲2144-4 JR詫間駅より車で約20分  
電話 0875-83-5651 URL <http://hiuchi-rc.com/>



## 【みとよニューツーリズム推進協議会（香川県・三豊市）】 Latoile



ワークスペースとして利用可能なデッキ



里山ハイキング

- 仕様  
一軒家貸切 3部屋 最大収容人数6人 浴室・トイレ(個別) ワーク用机・椅子 無線LAN キッチン 冷暖房 冷蔵庫 電子レンジドライヤー
- アメニティ  
タオル ポティソープ シャンプー リンス 歯ブラシ
- 料金等  
1泊2日/1人 12,000円~ 駐車場有/無料 食事提供/無 自炊の可否/可 長期滞在/可 支払方法/クレジット可 予約方法/OTA等可
- ★体験プログラム  
・地域食アテンド 地元の食材を活用した食事づくり体験 5,000円~  
・ガイドツアー クルーズをチャーターした島巡り、森歩き など 6,000円~

### ○所在地

住所 香川県三豊市高瀬町下麻272-1 JR詫間駅より車で約10分  
電話 0875-83-5651 URL <http://latoile.jp/>



# ディスカバー 農山漁村の宝 AWARD

～第10回選定～



## エントリー募集

応募は  
こちらから

農林水産省では、農山漁村の地域資源を活用した地域の活性化や所得向上に向けた取組を募集しています。ご応募頂いた中から特に優れた取組については選定証の授与や、特設Webサイトへの掲載、交流会の開催などを通じて、全国に広く発信していきます。キラリと光り輝く可能性の宝庫である、あなたと、あなたのふるさとの底力を見せてください!



第9回選定交流会の様子  
(総理大臣官邸)

募集期間

2023年6月16日(金)～8月27日(日)

お問い合わせ先

農林水産省 農村振興局 農村政策部 都市農村交流課 農泊推進室 地域活性化G  
〒100-8950 東京都千代田区霞が関1-2-1 電話(直通): 03-3502-5946

「ディスカバー農山漁村の宝」ホームページ

▶ <https://www.discovermuranotakara.com/>

むらの宝

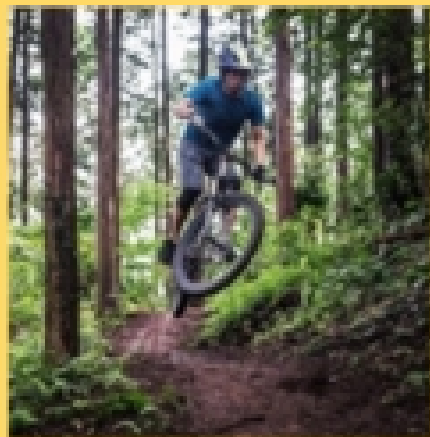


過去の選定事例はこちら

▶ <https://www.discovermuranotakara.com/sentei/select-map.php>



# 考えてみませんか 6次産業化



# 「6次産業化」って何？

例えば・・・

農家が、自ら栽培して収穫した「トマト」を使ってトマトジュースを作り、販売する。

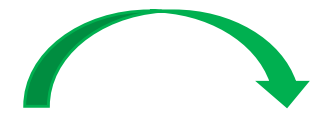
1 次産業

生産



2 次産業

加工



3 次産業

販売



$$1 \text{ (次産業)} \times 2 \text{ (次産業)} \times 3 \text{ (次産業)} = 6 \text{ (次産業化)}$$

6次化で経営を改善したい

専門家のアドバイスがほしい

新商品開発や販路開拓に取り組みたい

施設を整備したい

有利な条件で融資をうけたい

国から支援

6次産業で経営を改善する計画を作って認定を受けると左の絵のような事を解決できる支援が受けられます。

※支援を受けるためには一定の条件を満たす必要があります。

お問い合わせ  
中国四国農政局 農村振興部  
都市農村交流課  
電話：086-224-4511  
内線：2164（大塚）2576（深谷）

6次産業化の詳しい情報は以下にアクセス  
〈農林水産省ホームページ〉

<https://www.maff.go.jp/j/nousin/inobe/6jika/index.html>



# 6次産業化の取組事例(中国地域)

## 株式会社島根ワイナリー

島根県産ぶどうを使用した新規格ワインの製造・販売事業



島根県産ワイン



## 島根県

(認定16件)

## 鳥取県

(認定23件)

## さわだ農産合同会社

鳥取美歎(みたに)地域で生産するもち米を使った加工品の開発・製造・販売事業



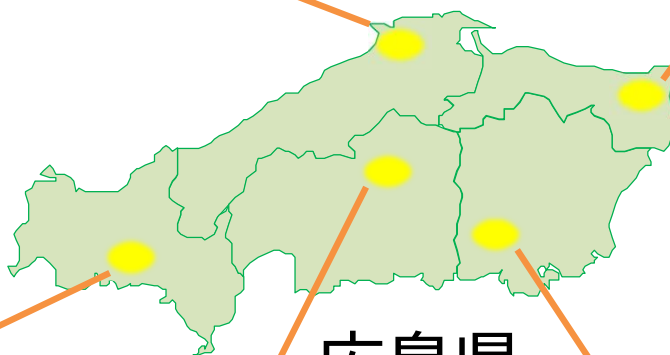
かきもち



中国地域  
認定件数

207件※

(令和4年6月末現在)



## 山口県

(認定28件)

## 株式会社みほりファーム

自社ほ場で生産する有機JAS認証された野菜のみを用いた酵素分解による野菜ペーストを販売



有機にんじんペースト  
有機カボチャペースト



## 広島県

(認定40件)

## 株式会社vinoble vineyard

自社栽培ぶどうを使った自社ワインの製造・販売事業



自社ぶどうと自社ワイナリーで作ったワイン



## 岡山県

(認定100件)

## 山部美由紀(土井農園)

地域ブランド品の最上(さいじょう)干柿の加工品の開発・販売



柿を使った商品「柿重ね」



※件数は六次産業化・地産地消法に基づく総合化事業計画の認定件数

# 6次産業化の取組事例(四国地域)

## 株式会社 大三島みんなのワイナリー

しまなみ島嶼(トウゴ)部初となる自社醸造ワインの製造と自社ワイナリーでの販売



ワイン用のぶどう



自社ワイナリー



## 愛媛県 (37件)

## 香川県 (24件)

## さんわ農夢株式会社

自社で栽培したブロッコリーをカット加工した付加価値型商品の製造・販売



ブロッコリー



カットしたブロッコリー



## 高知県 (29件)

## 徳島県 (35件)

## 四万十野菜合同会社

四万十町産有機生姜と高知県産原料を使った加工品の開発、製造、販売



ジンジャーハニー



3種類の酢漬け



## 有限会社 美馬交流館

地域固有の高糖度・激辛唐辛子を活用した商品の開発・製造・販売と生産地域の活性化



加工に使う唐辛子



四国地域  
認定件数  
125件※  
(令和4年6月末現在)

※件数は六次産業化・地産地消法に基づく総合化事業計画の認定件数

# 岡山県内の6次産業化の推進



農山漁村は、豊富な資源が存在する「宝の山」です。

様々な「地域の資源」を活用して、農林漁業者が生産したものを、自ら加工、販売する、「6次産業化」の取組を進めています。



**1次産業**  
生産

×



**2次産業**  
加工

×



**3次産業**  
流通・販売

=

**6次産業化**

(株)アーリーモーニング  
紅茶用茶葉を使った紅茶と紅茶関連商品作り  
(有)哲多和牛牧場  
「おからを食べて育った千屋牛」の商品開発  
(株)クニファーム  
フルーツトマトのブランド化  
TETTA(株)  
哲多産のぶどうを活用したワインの自社醸造  
水上 豊(哲西郷醸造 水上)  
捕獲したイノシシの加工

野波 晶也  
サンジョヴェーゼ種を使ったワインの生産販売  
保坂 耕三  
自社で醸造した自然派ワインの販売  
(株)米見  
ジビエ(いのしし)肉を活用した塩麹味噌の製造販売  
MSファーム(株)  
チョウザメの未利用部分を使った食品の開発

(株)吉備の国野菜村  
安納芋及びそばを活用した加工品  
太田 勝豊  
ピオーネの高級スイーツと乳酸菌飲料の開発

(同)藤山耕藝  
米、トマト、麦などを使った食品添加物不使用の食品  
(有)醍醐楼  
真庭市特産のジャージー牛乳とフレッシュ果実入りジェラート  
オブリガード(有)  
ニューピオーネの新味覚「ぶどう大福」と「ぶどうキャンデー」  
東真産業(株)  
ピオーネを使ったピオーネチョコの開発・製造・販売

アールピーシーコンサルタント(株)  
つやま青うなぎの養殖と加工  
(株)坂手ファーム  
ブラウンスイスを原料とした津山グルメチーズ  
(有)田中農園  
自社生産の柿を活用した新商品開発・販売事業  
(有)羽出木総合農場  
自社農場で生産した生乳を使用したジェラート  
ロールケーキの開発・販売

(株)モリサキ  
雲海の上で実った大粒銀杏の活用  
(一社)宇治雑穀研究会  
もち麦を活用した地ビールの製造販売  
佐藤 拓也  
高粱の唐辛子を活用したふりかけ等の製造・販売  
農事組合法人ならい  
もち米を使ったかきもちの製造・販売

(株)山田みつばち農園  
自社生産した生姜の一次加工品の製造・販売の実施

(株)Original Quohi  
自社生産牛を使用した商品開発と飲食事業の展開

(有)アグリ元気岡山  
地域の農家と外食産業を結び付ける取組  
(株)岡本工業所  
生姜、ニンニクの保存技術を活用した新商品の開発  
レッドライスカンパニー(株)  
赤米を生産・使用した、お菓子作り  
そうじや「地・食べ」委員会生産者部会  
地産地消の推進  
(有)アグリ元気岡山  
いちごの土産用スイーツの販売

(株)山田みつばち農園  
自社生産した生姜の一次加工品の製造・販売の実施

(同)のふう  
ドライフルーツログの開発  
(有)アグリマスター  
岡山甘菜の「むき栗・焼き栗」の販売

井原石材(有)  
早雲蜜芋を活用した加工品(けんぴ、蜜芋  
バター、グラッセ)の事業拡大  
江尻 伸雄(耕せファーム)  
岡山県産の菊芋を使用した新商品開発と  
製造・販売  
(株)サンショク  
明治ごぼうを使った「時短cookingきんぴら  
ごぼう」の開発・販売

(株)ミヅカ  
ブルーベリーコンポートの製造・販売  
鏡野町 津山市 奈義町 勝央町 美作市  
久米南町  
月本 幸常(月本果樹園)  
クイーンニーナを使ったワインの製造・販売

(株)西本建設  
地域特産品を活用した漬物作り  
(株)福嶋きのこ園  
7種類のきのこをたづり活用した加工  
商品作り  
(有)海田園黒板製茶  
茶葉を使ったスイーツ等の開発・販売  
(株)天政農園  
漬物の製造販売  
(株)花きかく苑  
いちご葉の加工食品の開発・販売  
磯山 和博  
もち麦黒糖・黒豆黒糖・えごま黒糖の製  
造・販売

(有)たかた探卵  
鶏卵を利用したスイーツや味付き卵の開発  
藤井 和厚  
殻付き牡蠣(生食用)販売による牡蠣の付加  
価値向上事業  
(株)Farm Luckychon  
こだわり生乳を利用したジェラートの開発・  
販売

高梁市 吉備中央町 赤磐市 備前市  
総社市 岡山市 瀬戸内市  
山部 美由紀(土井農園)  
干柿を使った加工品の開発・販売

(有)西山林業  
林地残材広葉樹を使った木質ベレット  
(有)桃茂實苑  
岡山の白桃を活用したスイーツ  
平尾 雅子(さんようみねるば)  
「桃のシラップ漬」と「冷凍あわせ柿」の製  
造販売  
佐倉 弘昌・佐倉 千恵子  
もち玄米と桃太郎ぶどうを使った歯ごたえ  
のあるグラノーラの製造・販売

丸本酒造(株)  
常温での流通が可能な発泡酒を開発  
(株)めぐみ  
鶏卵と地域産品を品揃えた直売店の開設  
寄島町漁業協同組合  
寄島産カキを使った蒸しカキの開発・販売

笠岡市 浅口市 倉敷市 玉野市  
農業生産法人 タートルファーム(株)  
施設栽培の規格外完熟果実を活用  
ネクストイノベーション(株)  
マルハチ旨味椎茸(乾シイタケ)の製造販売

久本 菊実  
料理素材の「乾燥いちじく」「いちじく酢」「シロ  
ップ漬け」を商品化  
いちけんファーム(株)  
自社米を使ったおにぎり・弁当の製造・販売

(有)フクダノウサン  
地元の自然栽培「玄米」と玄米酢等の商品を開発  
(同)ど根性ファーム  
ネギの加工による高付加価値化と農福連携の取組  
高橋農産(株)  
連鳥れんこんを使ったドレッシングの製造販売と直売スペースの開設  
(株)コアラファーム  
もち米を使用した雑穀餅・たまごバター餅の製造販売  
ふなおウイナリー(有)  
マスカット・オブ・アレキサンドリアを使ったソフトクリームの販売  
(株)倉敷ベジ・ラボ  
野菜染麻ストールの製造・販売  
果樂(株)  
桃を賞沢に詰め込んだ「生桃」に近い加工品の製造・販売  
守谷 彰彦  
一番摘み海苔を使った味付け海苔の製造・販売  
(株)くらしき桃源郷  
地域の果樹・野菜を提供する産直店舗の新設と加工品販売事業  
山崎 瑞基  
下津井たこの規格外品を活用した新商品「真蛸唐揚げ」「カットこ」の  
開発と販路開拓  
(有)阪本鶏卵  
自社卵を活用した加工品の開発・販売と直売所開設による収益性向上

(有)スコレー  
「ドラゴンフルーツ」と「加工用ぶどう」を活用した新商品  
三宝産業(株)  
「キララゲ」と「シイタケ」を原材料としたレトルト食品  
(有)岡山県農商  
カットネギ・乾燥ネギの加工・販売  
AGRIプロードカントリー(株)  
菊芋の粉末化と規格外 トマト・梅のジャム作り  
(株)夢百姓  
ハーブを活用したハーブティーや甘味料の商品を開発  
岡山県漁業協同組合連合会  
ハモの加工と販売  
おかやまおひさまファーム(株)  
国産バナナを使用したアイスクリーム等の製造販売と  
直売所の開設  
ウナギ水産 内田 雅貴  
「アメビ」青うなぎの加工  
竹原 一郎  
5種類のぶどうを活用した加工品の製造  
市川 俊美  
自ら栽培したぶどうと桃を対象とした新販売方式導入  
(株)宝実園  
清水白桃コンポートの製造販売

(株)みつの里  
桃太郎トマトを使ったソフトクリームの製造・販売  
川越 敬子  
「おかやま有機無農薬産物」のオーガニックベジタブルプロス  
(野菜果汁)の製造販売  
(株)おおもり農園  
自社農園で採れたいちごを活用した加工品の製造販売  
(株)卵娘庵  
平飼卵を活用した新商品開発と販路開拓事業  
奥野 靖之  
ミニトマトのみを使ったトマトジュースの製造・販売  
ホトギス(株)  
黒大豆と米粉を活用したグルテンフリースイーツ  
(株)D&Tファーム  
もんげーバナナを使ったジャムの製造・販売  
(株)瀬戸内ファーム  
岡山県産の生姜を使ったジンジャーシロップの開発・販売  
(株)松崎牧場  
自家製のこだわり生乳を使ったプリンの開発・販売  
田中 信多(千の恵たなか農園)  
有機質肥料栽培米等を使った米粉等加工品の製造・販売  
(株)創・和  
農家カフェで提供する規格外桃のジェラート、パフェの製造・販売