

# 全国農泊施設セレクション

## 全国500以上の農泊地域からPick Up

### I 料理旅館 きぐすりや

#### 歴史ある宿、古民家スタイルを満喫

大正6年(1917)に創業した歴史ある旅館。本館と別館古民家に客室があり、それぞれ日本家屋の趣ある造りになっています。一棟一棟の別荘古民家は、旧村長の邸宅を改築した築30年以上の民家施設。他のゲストに気兼ねなく過ごせるのが、魅力です。空調設備やバス、トイレが完備されているので、快適に歴史ある古民家スタイルを楽しむことができます。



夕食は開伊集を地産地消にこだわった手料理が楽しめます。

DATA 0771-76-0015 京都府南丹市美山町鶴ヶ岡今宮4-1 京丹  
吉敷から車で約85分 09:00-15:00 10:00-18:00 1泊2食付き  
22,000円(大人1名)  
W:  キャンシュレス対応  一棟あり  ネット予約OK  駐車場あり  送迎あり

### I 伊根の舟屋 風雅

#### 伊根の舟屋を改装した貸切りの宿

1階は直接海に出られる船の格納庫。2階は住むという独特な構造をした家屋。道徳を鉄骨で山開きの山頂までセッティングし、伊根湾沿いの静寂な空間に。230㎡の舟屋を改装しています。トロトロの美肌天然温泉を入れて、部屋には快適ベッドを完備。周辺に海が見える食事処やカフェ、伊根湾クルージング等のアクティビティもあります。



伊根湾一望の温泉露天風呂でのんびりと過ごせます。

DATA 0772-32-0280 京都府与野市伊根町野552 山崎北近畿自動車  
道沿い露天風呂から車で約40分、または、天橋新から乗船(バスで約60分) 09:00-15:00 10:00-19:00 19:00付(休車なし)(2名利用(大人1名))  
W:  キャンシュレス対応  一棟あり  ネット予約OK  駐車場あり  送迎あり

### J せとうち古民家スタイル Hiroshima 長者屋

#### 豊かな食文化と里山の景観に出会う旅

築250年以上にもなる古民家をリノベーションした2019年秋オープン宿泊施設。土蔵、土とワラで作られた外壁など、農家として人が暮らし続けた歴史を残しながら、内装を中心にリノベーションし、和洋折衷な空間を演出しています。一棟一棟の宿泊施設です。プライベートな時間を過ごせるのが魅力です。伝統的な建築手法である「石垣建て」の木造平屋。



静かな里山に囲まれた古民家ホテルで、上質なスタイルを。

DATA 0824-72-3385 広島県庄原市庄和町三河内1528 峠峠後  
庄原駅から車で約85分 09:00-15:00 15:00-19:00 19:00-21:00 1食付き  
52,800円(各室別別料金)  
W:  キャンシュレス対応  一棟あり  ネット予約OK  駐車場あり  送迎あり

### K 燧-Hiuchi-

#### 世界三大建築家を慕うゲストハウス

庄内半島の革命にある、隠れ家のようなゲストハウス。現代アートのように洗練された外観は、世界的建築家ル・コルブジュエの「終極の構造物」をイメージしたそう。感染対策が徹底された一棟一棟で、無人の電来でセルフチェックインができます。2階と1階に別れたベッドスペースがあり、家族で利用した場合でも、子どもと大人はそれぞれ自由な時間と空間の使い方ができます。



2階のリビングの窓からは燧燧(ひうちなだ)が一望でき、眺めが素晴らしい。

DATA 0875-83-5651 香川県三豊市詫間町大甲2144-4 三豊  
息原駅から徒歩約40分 09:00-16:00 09:00-10:00 18:00(高  
認知料)+3,000円(大人1名)  
W:  キャンシュレス対応  一棟あり  ネット予約OK  駐車場あり  送迎あり

### L 茶心

#### 「お茶の心を体感できる無二の宿

茶生業で全国5都府に入る名産地である高知県で、(お茶の心を体感する宿として)2019年夏オープンした一棟貸切り宿。地域の名家であった古民家をリノベーションした和風の趣ある空間に、23名を収める和室があり、日常の雑音を離れて心静かにひとときを過ごすことができます。徒歩圏内に日本茶専門店、車で15分圏内に食処処は温泉があります。



宿内では約40種の茶園のお茶が試飲できます。

DATA 0983-32-1082 宮城県黒川郡南宮町新田5499-2 春日  
本郷駅前新築から車で15分、または、酒蔵Cから車で約15分 09:00-15:00  
09:00-10:00 18:00(大人1名)、5,500円(子ども1名)  
W:  キャンシュレス対応  一棟あり  ネット予約OK  駐車場あり  送迎あり

### G 松永六感 藤屋

#### 精造オーベルジュで自分を見つける旅

福井の国産・明通寺の産地である原産。周囲の山々に寄り添う石造りの建物には、心算を置く建築です。毎日開催の農業ツアーで季節の野菜やハーブの収穫体験した後、そらの野菜をみんなに食べた創作精造料理のディナーを体験します。翌朝の国産・明通寺本堂での瞑想体験は宿舎限定。自然と歴史を感じながら、自分と向き合うマインドネス体験ができます。



農園では年間約200種類の野菜とハーブが栽培されています。

DATA 0770-57-1528 福井県小浜市町9-4 舞鶴若狭自動車道小浜IC  
から車で約10分、または、JR新半田駅から車で約8分 09:00-15:00 09:00-10:00  
1泊2食付き(精造8品ディナーコース)と瞑想体験付き 21,500円-  
W:  キャンシュレス対応  一棟あり  ネット予約OK  駐車場あり  送迎あり

### F 里山まるごとホテル 中右衛門

#### 里山まるごと楽しめる

産地の里山をのびのびと見立てた「里山まるごとホテル 中右衛門(なかにへもん)」は、目の前に田舎の風景が広がるのどかな場所に立っている一棟一棟の宿です。ホテルでは毎日開催のツアーを行い、地域のばあばと一緒に季節の恵みを収穫する体験ができます。夕食はチェックインフロントにもなっている古民家レストラン兼酒場。雨限定でいるのを囲んだ里山ディナーが楽しめます。



一棟貸しの宿で、里山満喫ができます。

DATA 0768-26-1181 石川県輪島市三井町新築+28 09:00-11:00 里山まるごとホテル  
から車で約10分、または、JR新半田駅から車で約8分 09:00-15:00 09:00-10:00  
1泊2食付き 22,000円(大人2名以上)、27,500円(大人1名)  
W:  キャンシュレス対応  一棟あり  ネット予約OK  駐車場あり  送迎あり

### A ハートンツリー ゲストハウス&コテージ

#### 丘の上のオーベルジュで暮らすような旅

緑豊かな丘を眺めながら静かな暮らしを味わうことができます。一棟貸切りのコテージと、1階3名まで泊まれるゲストハウスのコテージ、朝日や星空を眺めながらゆったりと過ごせます。大自然が楽しめる産地の村である鶴居村の牛乳を使ったストロベリーチーズケーキや、パンのハーブソルトの手づくり体験もできます。都会の喧嘩から離れ、心算を充実したいひとを。都会の喧嘩から離れ、心算を充実したいひとを。



丘の朝日と夕陽に沈む夕日が望める、丘の上のオーベルジュ。

DATA 0154-64-2542 北海道美幌町野付字雲根496-4 新緑空港  
から車で40分、または、JR美幌駅から車で1時間 09:00-15:00  
09:00-10:00 18:00(大人1名)、19,500円(大人1名)  
W:  キャンシュレス対応  一棟あり  ネット予約OK  駐車場あり  送迎あり

### B 平泉倶楽部 ~farm&resort~

#### 1棟限定の宿泊施設でチームビルディング

のどかな里山にたまたま旧館改定の貸切り宿。この地域では、歴史や伝統文化に魅了されるからアグリーツーリズム、とくに産地の産物にこだわります。多様な地元文化の体験に加え、リワーク設備も揃い、ストレスなく過ごせます。建物はある程度古いですが全室エアコンと床暖房を完備。前泊は木の香りや色合いの柔らかい雰囲気に包まれ、いつもと違う感覚を感じられます。



プロフェクターやアウトボード、テーブル、イスの出ししもありです。

DATA 0911-26-0015 岩手県西磐井郡平泉町長島字前林78-1 東北  
自動車道平泉前ICから車で約10分 09:00-15:00 09:00-10:00  
19,000円(9名まで)  
W:  キャンシュレス対応  一棟あり  ネット予約OK  駐車場あり  送迎あり

### C 有形文化財ホテル飯塚邸

#### 洗練された設備により癒しのひととき

東京の北東に位置する郡川町にあり、200年以上の歴史を持つ有形文化財の建物を最新の技術とお洒落なインテリアでリノベーションしたホテルです。6つのユニークな客室は長期滞在も快適に過ごせるリゾートならではの魅力を最大限に引き出し、モダンな設備に囲まれた産地の景観が楽しめます。農家の夕食体験なども充実し、リラクゼーションできる空間です。



庭園に囲まれて、くつろげる自宅。

DATA 0287-82-7551 栃木県那須郡那須町馬場360 東北自動車  
道大倉次郎から車で約40分 09:00-15:00 09:00-11:00 1泊2食  
19,000円  
W:  キャンシュレス対応  一棟あり  ネット予約OK  駐車場あり  送迎あり

### D THE FARM

#### 自然体験大満足のコテージで一泊

2階建てに壁とガラスの付いたコテージは、家族やグループでの滞在にぴったり。コテージの前にはBBQサイトも付く。THE FARM内で収穫した野菜を焼いて食べることもできます。1階の個室にはセミダブルベッド2台、2階の和室には6人用の和室を用意しています。2階まで行く大きな木はこの家の象徴です。吹き抜けになっているリビングは、ハンモックもかかっています。



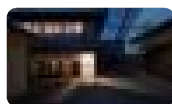
園内宿泊施設で農園(グレート)のコテージランチ。

DATA 0478-79-0666 千葉県香取市西田部309-29 東京駅から  
高野バスで香取のバス停(東武)下車(約1.5時間)バス停からシャトルバスサービス  
09:00-16:00 09:00-11:00 52,200円(大人2名)  
W:  キャンシュレス対応  一棟あり  ネット予約OK  駐車場あり  送迎あり

### E 酒蔵ホテル®KURABITO STAY

#### 悠久に根付く日本酒文化を体験できる宿

創業より300年余の酒蔵に滞在しながら、酒蔵に暮らすような旅を味わうことができます。本格的な大人(くさび)体験ができる(さ)酒蔵の体験、地元で伝統ある精米(きつ)酒蔵の敷地内にある伝統(ひら)とよばれる、蔵人が昔ながらの酒蔵に滞在する宿に新たな息吹を吹き込み、蔵人体験に合わせた滞在空間にしました。酒蔵周辺を歩けば、まちが、人が、酒蔵に暮らすと出迎えます。



酒蔵に直結している蔵人の宿舎をリノベーションした酒蔵ホテル。

DATA 0267-74-0588 長野県在来市日田E23-2 日田駅から徒歩  
20分 09:00-16:00 09:00-11:00 42,900円(9名まで)  
2泊4食4,900円(大人1名、体験を含む)  
W:  キャンシュレス対応  一棟あり  ネット予約OK  駐車場あり  送迎あり

このデータは2022年7月現在のもので、季節や人数、客室タイプ等により変動します。また、お申し込みと予約料金はすべて税込です。

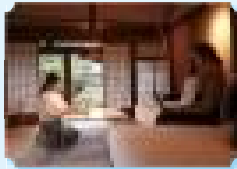
## いろいろな「農泊」

### パッケージレンタル(バケレン)

空き家や古民家を改修した滞在施設は一棟貸しOKの施設も増えており、家族や仲間とシェアすれば、リーズナブルにパッケージを楽しめます。



### リモートワーク



多くの地域でWi-Fi環境の整備も進んでいます。のどかでリラックスできる環境で、快適なリモートワークはいかがでしょう？

### ワーケーション

リモートワークだけではなく、仕事の後やお休みに、地域でのさまざまなアクティビティを楽しむ「農山漁村版ワーケーション」も楽しめます。



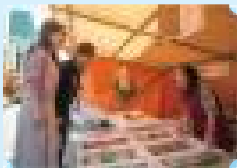
### チームビルディング



組織活性の方法として企業等で注目される「チームビルディング」。農山漁村では自然や文化体験を通じて取り組むことができます。

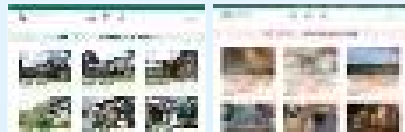
### 移住・定住のブレストージ

農山漁村への移住・定住をお考えの方へ、宿泊・食・体験を通して地域の方と交流を図れる農泊は、最初のステップとしてオススメです。



## 「農泊」について知りたい

どんな農泊地域があるの？

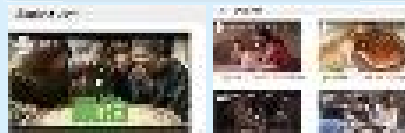


### 農泊ポータルサイト

農林水産省が支援した農泊地域で楽しめる宿泊・食事・体験の情報が満載です。ジャンル別の検索メニューも豊富。



### 農泊地域ってどんなところなの？



### 農林水産省・農泊ページ

これまで国内の農泊地域を紹介した動画や農泊関係の交付金などの情報も掲載されています。「農泊を始めたい」という方もぜひアクセスしてください。

農泊に関するお問合せ先：  
農林水産省 農村政策部 都市農村交流課 農泊推進室 TEL.03-3502-6002



# ステイ、ノウハク。 新しい故郷を 冒険しよう



### 農泊で過ごす新しい贅沢

はじめまして  
まだ私のことを誰も知らない、あたらしい故郷  
いつもと違う朝、澄んだ空気  
とれたての食材で作られた朝食をゆっくりいただく  
ここに住む人と話し、自然の中で体を動かし、  
ここで受け継がれている伝統を体験する  
大人になった私も、まだ知らないことの方が多い  
自分の足で訪れ、自分の手で触れた経験は、  
明日へのエネルギーに、きっとなる  
ステイ、ノウハク＝農泊  
あたらしい故郷があなたを待っています

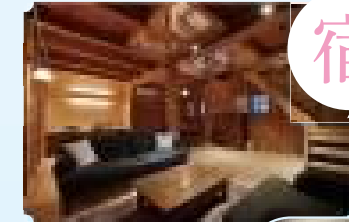


農泊地域もSDGsへの取組を進めています

## 「農泊」とは

農山漁村地域に宿泊し、滞在中に豊かな地域資源を活用した食事や体験等を地域との交流の中で楽しむ「農山漁村滞在型旅行」です。

## 宿



農山漁村には旅館・ホテルに加えて、農山漁村民宿があります。近年では古民家を改修した居心地の良い宿も増えてきています。



## 食



農山漁村の最大の魅力は、豊かな自然に育まれた旬の食材を新鮮なまま味わえること。また、ご当地ならではの郷土料理も楽しめます。



## 体験



自然、文化、歴史、農山漁業と地域にあるすべてがアクティビティになるのが農泊地域です。丸ごと楽しみましょう。

