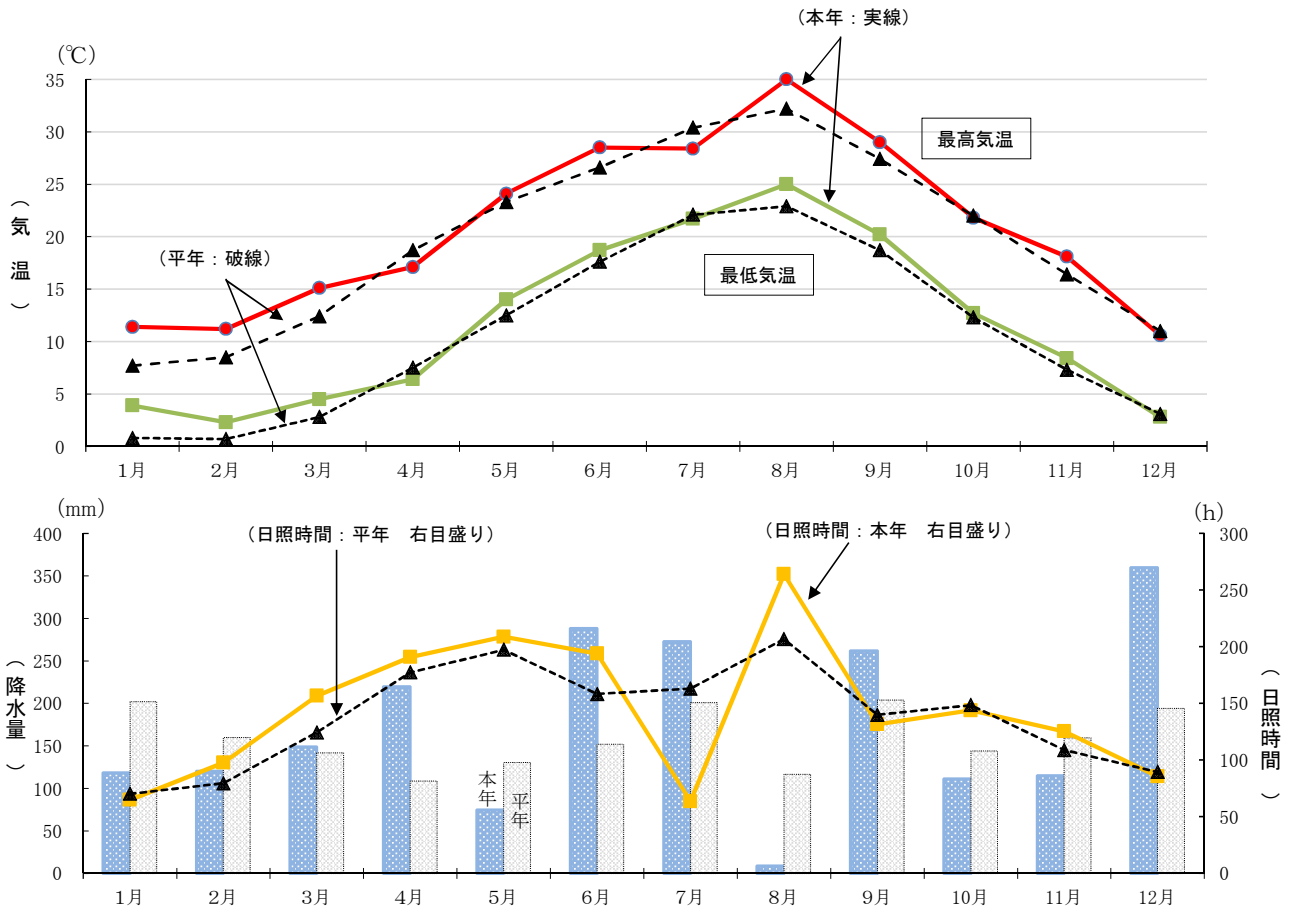


# 第1部 概況

## 3 気象図及び気象表 (令和2年)

### (1) 鳥取地方気象台 (鳥取観測所)



気象要素	単位	令和2年	月 別											
			1月	2月	3月	4月	5月	6月	7月	8月	9月	10月	11月	12月
		(1)	(2)	(3)	(4)	(5)	(6)	(7)	(8)	(9)	(10)	(11)	(12)	(13)
気 温														
平 均	°C	15.9	7.4	6.6	9.7	11.6	18.7	23.3	24.6	29.3	23.9	16.8	13.0	6.1
平 年 値	〃	14.9	4.0	4.4	7.5	13.0	17.7	21.7	25.7	27.0	22.6	16.7	11.6	6.8
日最高平均	〃	20.9	11.4	11.2	15.1	17.1	24.1	28.5	28.4	35.0	29.0	21.8	18.1	10.6
日最低平均	〃	19.7	7.7	8.5	12.4	18.7	23.3	26.6	30.4	32.2	27.4	22.0	16.4	11.0
平 年 値	〃	11.7	3.9	2.3	4.5	6.4	14.0	18.7	21.7	25.0	20.2	12.7	8.4	2.8
最 高	〃	10.7	0.8	0.7	2.8	7.5	12.5	17.6	22.1	22.9	18.7	12.3	7.3	3.1
最 低	〃	38.1	17.9	18.1	22.8	22.7	29.3	33.7	33.6	38.1	37.5	28.2	25.6	16.6
	〃	-3.2	0.1	-3.2	-0.6	2.0	7.8	13.9	18.2	22.7	13.8	6.7	3.9	0.0
降 水 量	mm	2,096.0	118.0	120.0	148.5	219.5	74.5	288.0	272.5	8.5	261.5	111.0	114.5	359.5
平 年 値	〃	1,914.0	202.0	159.8	141.9	108.6	130.6	152.1	200.9	116.6	204.0	144.1	159.4	194.0
日 照 時 間	h	1,726.3	64.9	97.7	156.7	190.9	208.8	194.0	63.6	264.0	131.5	143.9	125.3	85.5
平 年 値	〃	1,663.2	70.2	79.5	124.3	177.3	197.4	158.2	163.0	206.8	139.9	148.5	108.8	89.5
現 象 日 数														
雪	日	13 ]	1	10 )	3	0	0	0	0	0	0	0	0	12
霧	〃	2 ]	0	0 )	0	0	0	0	2	0	0	0	0	0
雷	〃	45 ]	0	2 )	2 ]	5 )	4	4 )	5 )	7 )	9 )	0 )	1 )	6 )
風 速														
平 均	m/s	3.1	3.2	3.4	3.3	3.7	3.2	3.0	2.5	3.0	3.0	2.4	3.0	3.0
最 大	〃	15.7	12.2	11.0	13.1	12.2	9.5	10.6	8.3	10.0	15.7	9.1	11.6	15.6
最 大 瞬 間	〃	26.4	19.8	18.6	21.8	21.0	17.3	18.7	14.2	16.8	26.4	13.2	19.6	23.0

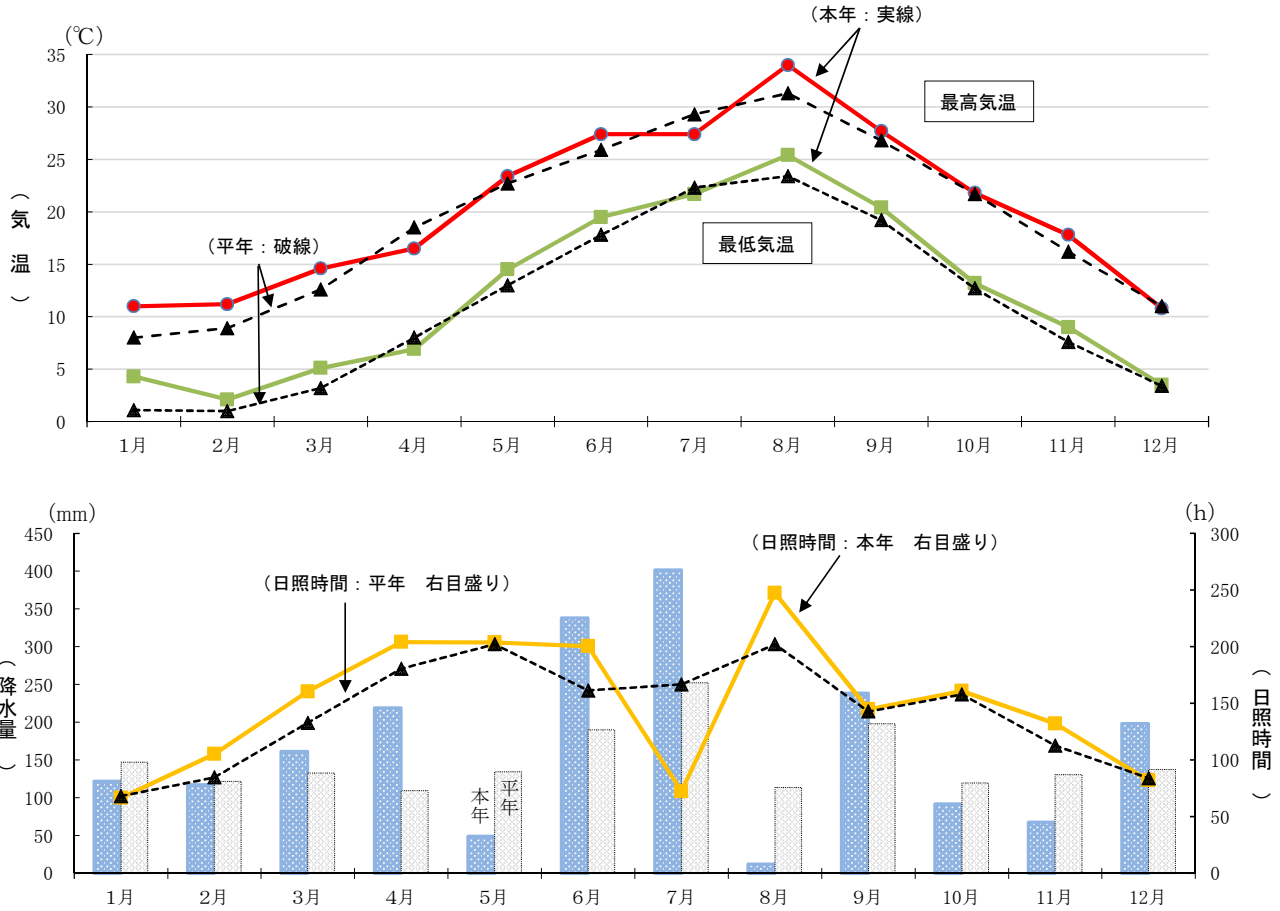
資料：気象庁HP「気象観測データ」

- 注：1 表中に「）」を付した数値がある場合、準正常値（資料の一部がかけているが、許容する資料数を満たす値）であることを意味する。
- 2 表中に「）」を付した数値がある場合、資料不足値（資料が許容範囲を超えて欠けている値）であることを意味する。
- 3 表中の「現象日数」のうち、「令和2年」欄の「雪」の値は、令和元8月1日から令和2年7月31日までの合計である。

# 第1部 概況

## 3 気象図及び気象表 (令和2年)

### (2) 松江地方気象台 (松江観測所)



気象要素	単位	令和2年	月 別											
			1月	2月	3月	4月	5月	6月	7月	8月	9月	10月	11月	12月
気 温		(1)	(2)	(3)	(4)	(5)	(6)	(7)	(8)	(9)	(10)	(11)	(12)	(13)
平 均	℃	15.8	7.4	6.4	9.8	11.6	18.4	23.1	24.0	29.1	23.6	17.0	13.0	6.7
平 年 値	〃	14.9	4.3	4.7	7.6	12.9	17.5	21.3	25.3	26.8	22.6	16.8	11.6	6.9
日最高平均	〃	20.3	11.0	11.2	14.6	16.5	23.4	27.4	34.0	27.7	21.8	17.8	10.8	
日最低平均	〃	19.4	8.0	8.9	12.6	18.5	22.7	25.9	29.3	31.3	26.8	21.7	16.2	11.0
平 年 値	〃	12.1	4.3	2.1	5.1	6.9	14.5	19.5	21.7	25.4	20.4	13.2	9.0	3.5
最 高	〃	11.1	1.1	1.0	3.2	8.0	13.0	17.8	22.3	23.4	19.2	12.7	7.6	3.4
最 低	〃	37.3	18.1	18.3	23.7	22.3	31.1	35.0	33.4	37.3	35.6	27.4	27.4	15.7
	〃	-2.4	0.5	-2.4	0.3	2.0	9.7	16.2	18.6	23.1	13.8	7.9	4.7	-0.5
降 水 量	mm	2,015.0	122.0	117.0	161.0	219.0	49.0	338.0	401.5	12.0	238.5	91.5	67.5	198.0
平 年 値	〃	1,787.2	147.2	121.9	132.6	109.4	134.6	189.8	252.4	113.7	197.9	119.5	130.6	137.6
日 照 時 間	h	1,780.8	66.7	105.3	160.5	204.2	203.8	200.4	72.4	247.5	144.8	160.9	132.2	82.1
平 年 値	〃	1,696.2	68.2	84.7	132.8	180.6	202.2	161.3	166.7	202.1	142.9	158.0	112.7	84.0
現 象 日 数														
雪	日	10 ]	1	8 ]	2	0	0	0	0	0	0	0	0	11
霧	〃	11 ]	2	2 ]	2	0	1	0	0	1	0	0	3	2
雷	〃	30 ]	0	2 )	4 ]	2 )	3	3 )	4 )	3 )	5 )	0 )	1 )	3 )
風 速														
平 均	m/s	3.3	3.7	3.1	3.8	4.0	4.0	3.5	3.0	3.1	3.1	2.5	2.6	3.6
最 大	〃	18.9	17.3	12.6	17.4	14.3	17.5	14.8	14.3	11.9	12.0	12.7	12.4	18.9
最 大 瞬 間	〃	28.6	28.2	19.1	27.2	21.8	25.4	24.8	21.8	17.5	27.5	22.2	22.1	28.6

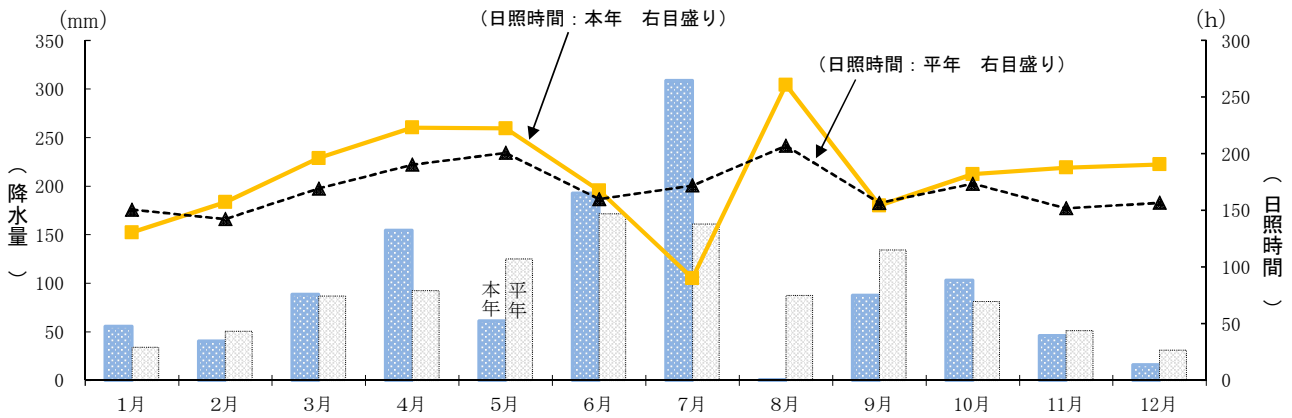
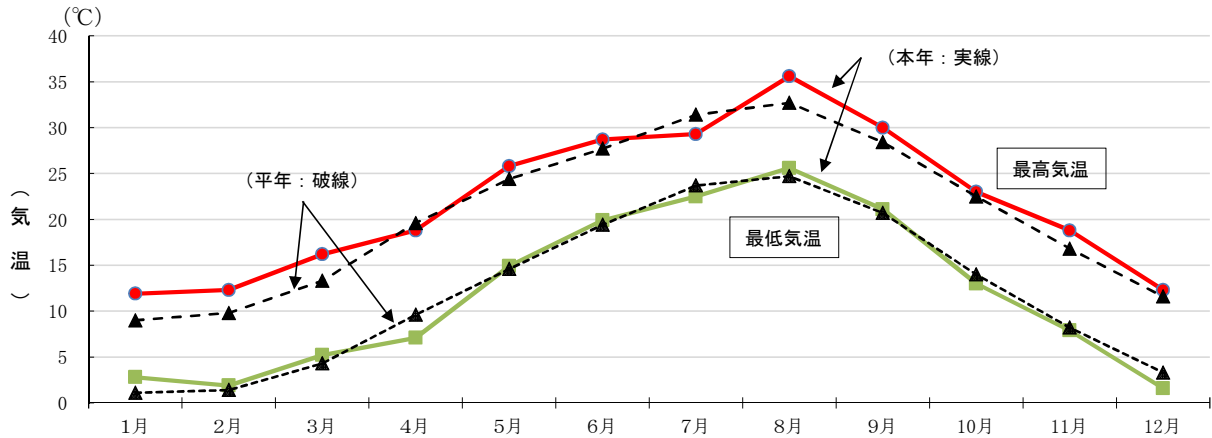
資料：気象庁HP「気象観測データ」

- 注：1 表中に「）」を付した数値がある場合、準正常値（資料の一部がかけているが、許容する資料数を満たす値）であることを意味する。
- 2 表中に「）」を付した数値がある場合、資料不足値（資料が許容範囲を超えて欠けている値）であることを意味する。
- 3 表中の「現象日数」のうち、「令和2年」欄の「雪」の値は、令和元8月1日から令和2年7月31日までの合計である。

# 第1部 概況

## 3 気象図及び気象表 (令和2年)

### (3) 岡山地方気象台 (岡山観測所)



気象要素	単位	令和2年	月 別											
			1月	2月	3月	4月	5月	6月	7月	8月	9月	10月	11月	12月
気 温		(1)	(2)	(3)	(4)	(5)	(6)	(7)	(8)	(9)	(10)	(11)	(12)	(13)
平 均	°C	16.5	7.1	6.7	10.4	12.7	20.1	24.1	25.2	29.9	25.0	17.7	13.0	6.5
平 年 値	〃	16.2	4.9	5.5	8.8	14.5	19.3	23.3	27.2	28.3	24.4	18.1	12.3	7.3
日最高平均	〃	21.9	11.9	12.3	16.2	18.8	25.8	28.7	29.3	35.6	30.0	23.0	18.8	12.3
平 年 値	〃	20.6	9.0	9.8	13.3	19.6	24.4	27.7	31.4	32.7	28.4	22.5	16.8	11.6
日最低平均	〃	12.0	2.8	1.9	5.2	7.1	14.9	19.9	22.5	25.6	21.1	13.0	7.9	1.6
平 年 値	〃	12.1	1.1	1.4	4.3	9.6	14.6	19.4	23.7	24.7	20.7	14.0	8.2	3.3
最 高	〃	38.2	16.3	19.1	21.7	25.4	29.7	33.1	34.6	38.2	37.1	27.7	24.6	16.8
最 低	〃	-2.5	-0.8	-2.0	-0.2	2.9	9.1	16.6	18.4	22.6	14.8	6.5	2.7	-2.5
降 水 量	mm	1,154.0	55.5	40.5	88.5	154.5	61.0	192.5	308.5	0.5	87.5	103.0	46.0	16.0
平 年 値	〃	1,105.9	34.2	50.5	86.7	92.3	125.0	171.5	160.9	87.4	134.4	81.1	51.2	31.0
日 照 時 間	h	2,162.4	130.6	157.3	196.1	223.0	222.4	167.6	90.0	260.8	154.3	182.0	187.7	190.6
平 年 値	〃	2,030.7	150.6	142.3	169.3	190.3	200.7	160.0	171.9	207.0	156.6	173.5	151.9	156.7
現 象 日 数														
雪	日	7 ]	1	5 )	2 )	0	0	0	0	0	0 )	0	0	3
霧	〃	2 ]	1	0 )	0 )	0	0	0	0	0	0 )	1	1	0
雷	〃	25 ]	1	0 )	1	2	0	2	7	9	4 )	0	0	0
風 速														
平 均	m/s	2.9	3.0	2.8	3.1	3.7	3.0	2.6	2.8	2.5	3.1	2.5	2.4	3.2
最 大	〃	20.1	15.1	13.8	14.4	14.0	12.8	9.5	9.2	9.8	14.5	11.2	11.8	20.1
最 大 瞬 間	〃	29.3	23.3	21.7	22.0	21.8	18.4	13.7	14.4	14.3	23.6	15.6	16.9	29.3

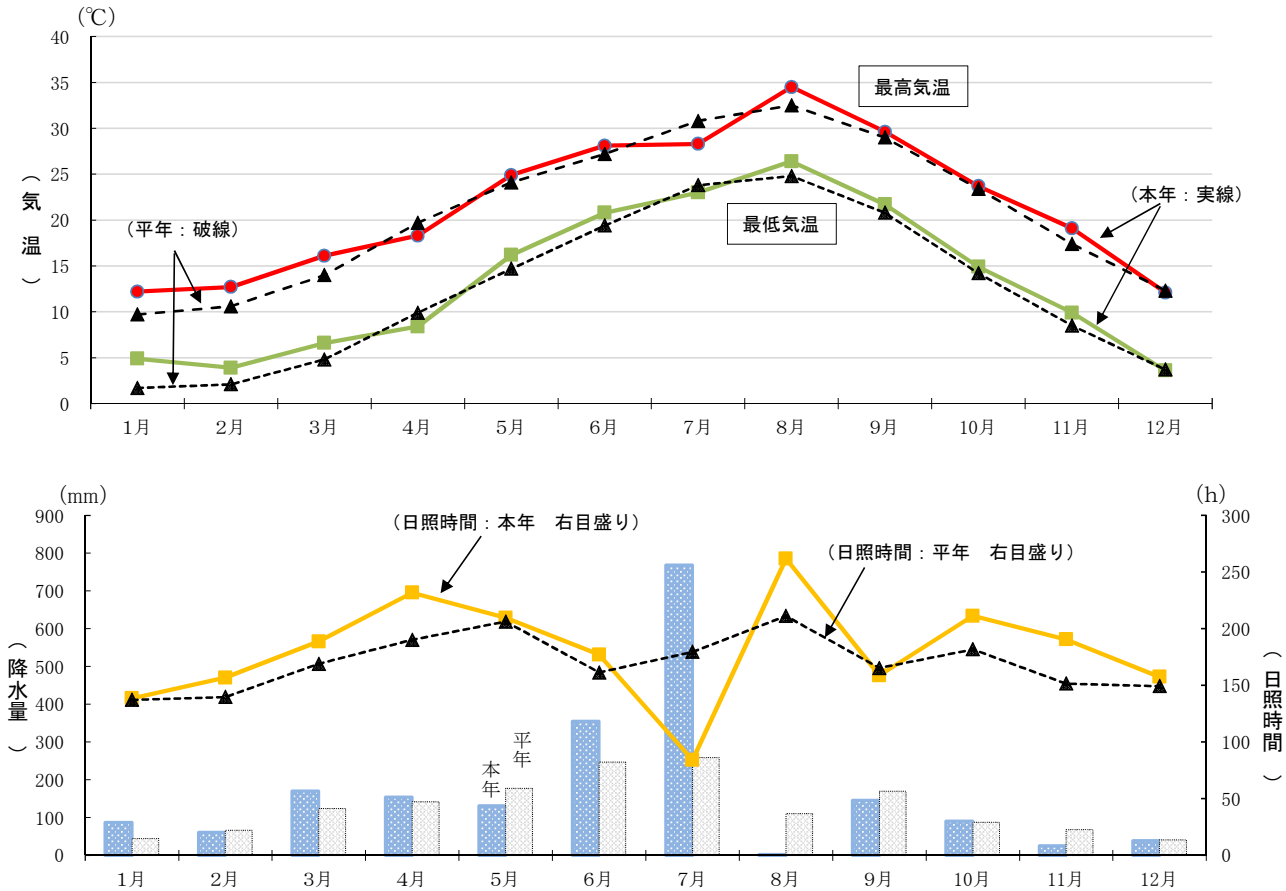
資料：気象庁HP「気象観測データ」

- 注：1 表中に「）」を付した数値がある場合、準正常値（資料の一部がかけられているが、許容する資料数を満たす値）であることを意味する。
- 2 表中に「）」を付した数値がある場合、資料不足値（資料が許容範囲を超えて欠けている値）であることを意味する。
- 3 表中の「現象日数」のうち、「令和2年」欄の「雪」の値は、令和元8月1日から令和2年7月31日までの合計である。

# 第1部 概況

## 3 気象図及び気象表 (令和2年)

### (4) 広島地方気象台 (広島観測所)



気象要素	単位	令和2年	月 別											
			1月	2月	3月	4月	5月	6月	7月	8月	9月	10月	11月	12月
		(1)	(2)	(3)	(4)	(5)	(6)	(7)	(8)	(9)	(10)	(11)	(12)	(13)
気 温														
平 均	℃	17.1	8.1	7.8	11.0	13.2	20.3	24.2	25.2	29.9	25.0	18.7	14.2	7.2
平 年 値	〃	16.3	5.2	6.0	9.1	14.7	19.3	23.0	27.1	28.2	24.4	18.3	12.5	7.5
日最高平均	〃	21.6	12.2	12.7	16.1	18.3	24.9	28.1	28.3	34.5	29.6	23.7	19.1	12.1
日最低平均	〃	20.9	9.7	10.6	14.0	19.7	24.1	27.2	30.8	32.5	29.0	23.4	17.4	12.3
平 年 値	〃	13.4	4.9	3.9	6.6	8.4	16.2	20.8	23.0	26.4	21.7	14.9	9.9	3.6
最 高	〃	37.1	16.0	18.8	20.7	24.3	29.3	32.3	33.0	37.1	36.5	28.4	25.6	16.9
最 低	〃	-0.3	1.2	0.1	1.5	4.0	12.1	18.1	18.4	24.0	16.2	8.3	5.5	-0.3
降 水 量	mm	2,026.5	87.0	60.5	169.5	154.0	130.5	355.0	768.5	2.0	145.5	90.5	25.0	38.5
平 年 値	〃	1,537.6	44.6	66.6	123.9	141.7	177.6	247.0	258.6	110.8	169.5	87.9	68.2	41.2
日 照 時 間	h	2,167.1	138.6	156.8	188.8	231.8	209.6	177.1	84.2	261.9	158.8	211.3	190.6	157.6
平 年 値	〃	2,042.3	137.2	139.7	169.0	190.1	206.2	161.4	179.5	211.2	165.3	181.8	151.6	149.4
現 象 日 数														
雪	日	7	0	5	2	0	0	0	0	0	0	0	0	4
霧	〃	1	0	1	0	0	0	0	0	0	0	0	0	0
雷	〃	10	0	0	0	0	0	1	3	5	1	0	0	0
風 速														
平 均	m/s	3.3	3.2	3.3	3.4	3.9	2.9	2.8	2.7	3.1	3.9	3.9	3.3	3.2
最 大	〃	16.4	12.0	14.7	11.1	12.5	11.0	9.2	10.8	9.6	16.4	10.5	11.1	11.9
最 大 瞬 間	〃	27.2	20.2	21.8	19.0	20.9	16.3	14.7	17.2	14.3	27.2	14.6	16.9	19.4

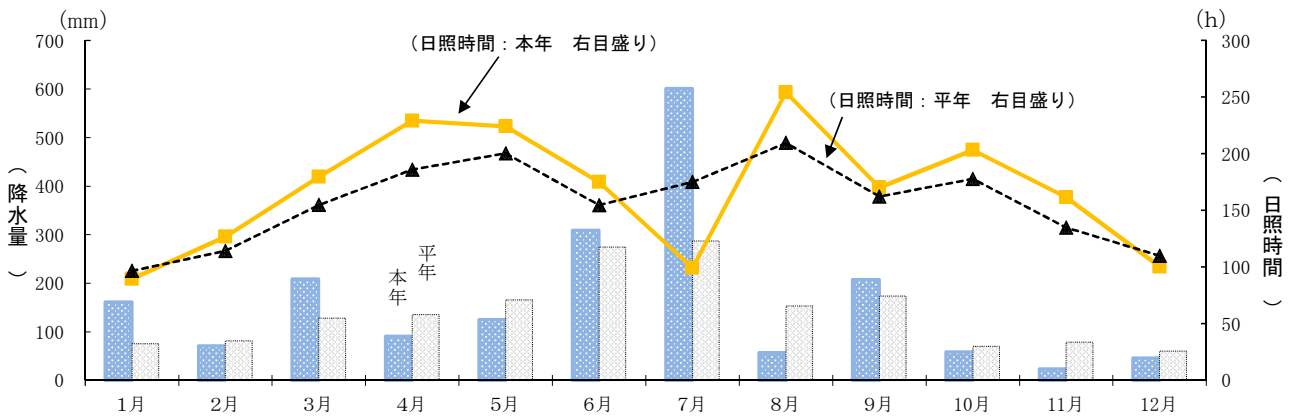
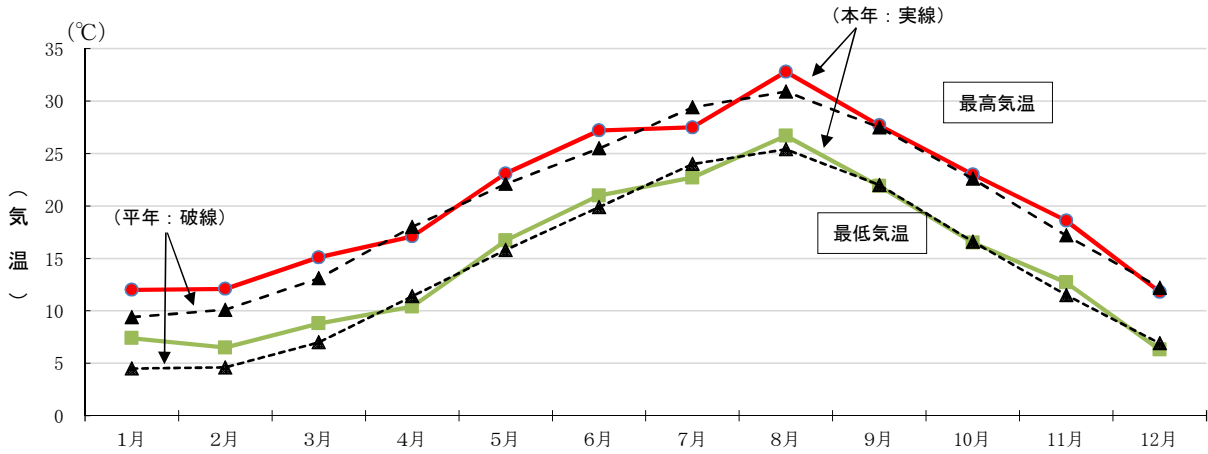
資料：気象庁HP「気象観測データ」

- 注：1 表中に「」を付した数値がある場合、準正常値（資料の一部がかけているが、許容する資料数を満たす値）であることを意味する。
- 2 表中に「」を付した数値がある場合、資料不足値（資料が許容範囲を超えて欠けている値）であることを意味する。
- 3 表中の「現象日数」のうち、「令和2年」欄の「雪」の値は、令和元8月1日から令和2年7月31日までの合計である。

# 第1部 概況

## 3 気象図及び気象表 (令和2年)

### (5) 下関地方気象台 (下関観測所)



気象要素	単位	令和2年	月 別											
			1月	2月	3月	4月	5月	6月	7月	8月	9月	10月	11月	12月
気 温		(1)	(2)	(3)	(4)	(5)	(6)	(7)	(8)	(9)	(10)	(11)	(12)	(13)
平 均	℃	17.4	9.5	9.2	11.7	13.5	19.4	23.5	24.7	29.2	24.5	19.5	15.4	8.8
平 年 値	〃	16.7	6.9	7.2	9.9	14.5	18.6	22.3	26.3	27.6	24.4	19.4	14.2	9.4
日最高平均	〃	20.7	12.0	12.1	15.1	17.1	23.1	27.2	27.5	32.8	27.7	23.0	18.6	11.8
平 年 値	〃	19.8	9.4	10.1	13.1	18.0	22.1	25.5	29.4	30.9	27.5	22.6	17.2	12.2
日最低平均	〃	14.8	7.4	6.5	8.8	10.4	16.7	21.0	22.7	26.7	21.9	16.5	12.7	6.3
平 年 値	〃	14.1	4.5	4.6	7.0	11.4	15.8	19.9	24.0	25.4	22.0	16.6	11.5	6.9
最 高	〃	35.4	18.8	18.9	23.2	23.3	27.7	32.1	32.1	35.4	32.7	27.3	26.0	16.0
最 低	〃	0.0	4.0	0.7	3.3	6.5	14.1	17.5	19.3	22.9	17.2	11.9	7.5	0.0
降 水 量	mm	1,958.0	161.0	71.0	208.5	90.5	125.0	309.0	601.0	57.0	207.5	58.5	23.5	45.5
平 年 値	〃	1,684.3	75.5	81.2	128.4	135.5	165.5	274.8	287.1	153.3	173.9	70.3	78.8	60.2
日 照 時 間	h	2,013.3	89.4	126.8	179.6	229.2	224.2	175.0	99.3	254.1	170.3	203.3	161.7	100.4
平 年 値	〃	1,880.5	96.6	114.2	154.7	185.9	200.3	154.6	175.1	209.5	162.2	177.7	134.8	110.0
現 象 日 数														
雪	日	5 ]	0	3 )	2	0	0 )	0	0	0 )	0 )	0	0 )	6
霧	〃	2 ]	0	0 )	0	0	2 )	0	0	0 )	0 )	0	0 )	0
雷	〃	28 ]	0	0 )	1 ]	1 )	0	5 )	10 )	7 )	4 ]	0 ]	0 ]	欠測
風 速														
平 均	m/s	3.0	3.2	3.5	3.2	3.6	2.9	2.6	2.4	2.5	2.8	2.7	2.7	3.6
最 大	〃	15.3	11.6	14.1	12.4	12.5	9.9	8.3	8.3	8.3	15.3	10.1	10.2	13.2
最 大 瞬 間	〃	27.8	21.3	25.5	22.0	21.4	18.4	15.3	15.1	15.4	27.8	15.6	16.0	22.7

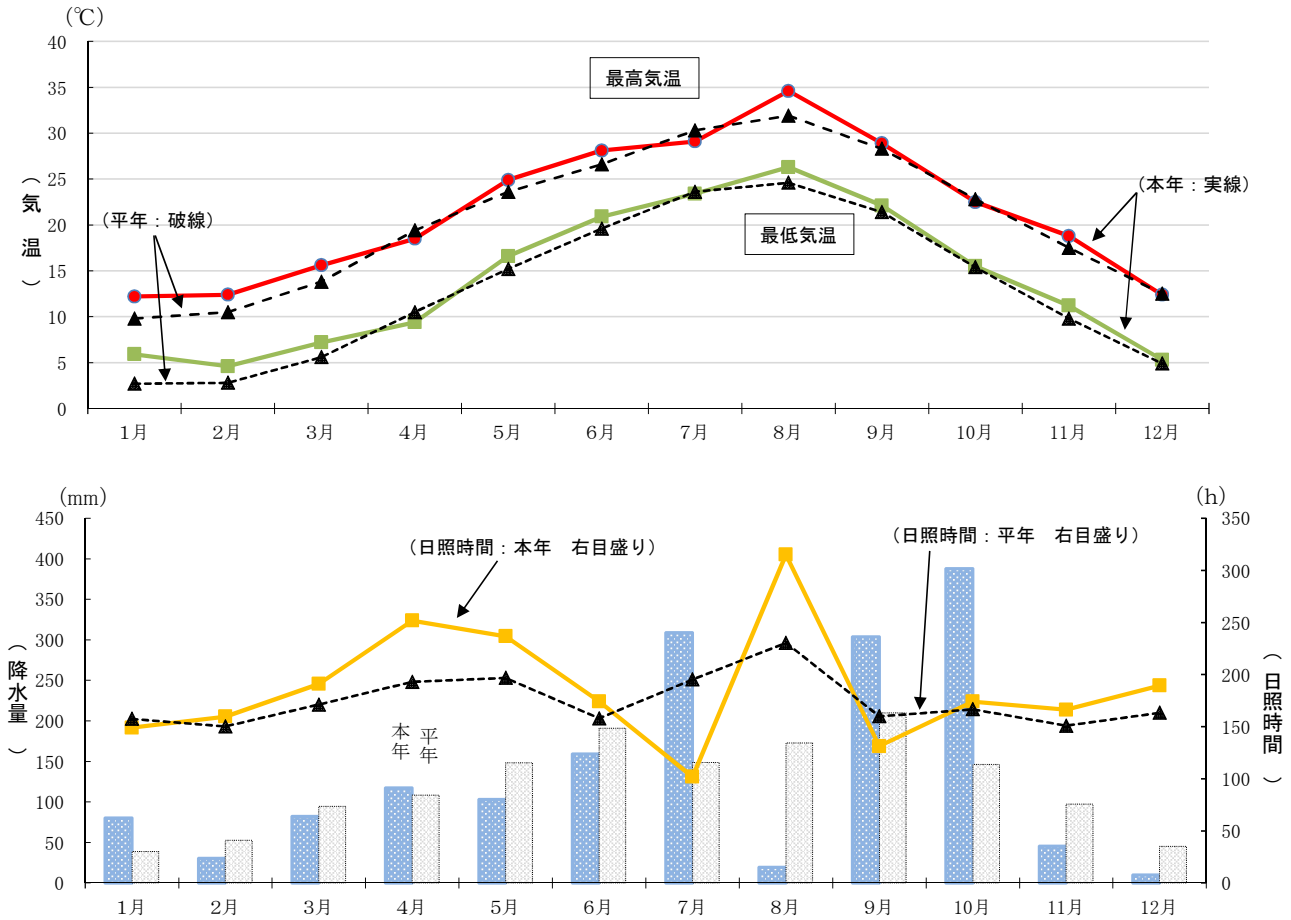
資料：気象庁HP「気象観測データ」

- 注：1 表中に「）」を付した数値がある場合、準正常値（資料の一部がかけられているが、許容する資料数を満たす値）であることを意味する。
- 2 表中に「）」を付した数値がある場合、資料不足値（資料が許容範囲を超えて欠けている値）であることを意味する。
- 3 表中の「現象日数」のうち、「令和2年」欄の「雪」の値は、令和元8月1日から令和2年7月31日までの合計である。

# 第1部 概況

## 3 気象図及び気象表 (令和2年)

### (6) 徳島地方気象台 (徳島観測所)



気象要素	単位	令和2年	月 別											
			1月	2月	3月	4月	5月	6月	7月	8月	9月	10月	11月	12月
		(1)	(2)	(3)	(4)	(5)	(6)	(7)	(8)	(9)	(10)	(11)	(12)	(13)
気 温														
平 均	℃	17.5	8.9	8.4	11.3	13.8	20.4	24.1	25.7	29.9	25.1	18.7	14.9	8.6
平 年 値	〃	16.6	6.1	6.5	9.6	14.8	19.2	22.7	26.6	27.8	24.5	18.9	13.5	8.5
日最高平均	〃	21.5	12.2	12.4	15.6	18.5	24.9	28.1	29.1	34.6	28.9	22.5	18.8	12.4
日最低平均	〃	20.6	9.8	10.5	13.8	19.4	23.6	26.6	30.3	31.9	28.3	22.8	17.5	12.5
平 年 値	〃	14.0	5.9	4.6	7.2	9.4	16.6	20.9	23.4	26.3	22.1	15.5	11.2	5.3
最 高	〃	13.0	2.7	2.8	5.6	10.5	15.2	19.6	23.6	24.6	21.4	15.4	9.8	4.9
最 低	〃	37.7	18.2	19.5	22.9	24.4	31.3	32.7	33.8	37.7	36.2	26.7	25.7	16.8
	〃	-0.4	2.6	-0.4	1.9	5.0	11.1	17.8	20.7	24.4	17.8	10.1	7.5	1.4
降 水 量	mm	1,644.0	80.0	30.0	82.0	117.0	103.0	159.0	308.5	19.0	303.5	387.5	45.0	9.5
平 年 値	〃	1,453.8	38.9	52.8	94.5	108.2	148.4	190.8	148.8	172.9	210.0	146.2	97.2	45.2
日 照 時 間	h	2,240.5	149.1	159.6	190.9	251.8	236.7	174.3	101.8	315.2	131.2	174.1	166.3	189.5
平 年 値	〃	2,092.9	157.5	150.2	171.2	192.9	196.8	157.9	195.2	230.4	159.9	166.7	150.8	163.3
現 象 日 数														
雪	日	4 ]	0	4 )	0	0	0 )	0 )	0	0	0	0	0	1
霧	〃	1 ]	0	0 )	0	0	0 )	1 )	0	0	0	0	0	0
雷	〃	32 ]	0	0 )	0 ]	1 )	2	1 )	11 )	8 )	8 )	0 ]	1 )	0 )
風 速														
平 均	m/s	3.1	3.2	3.2	3.2	3.5	3.1	2.7	2.9	2.8	3.3	2.9	2.8	3.3
最 大	〃	16.5	12.9	11.5	11.3	11.5	10.3	9.2	8.8	10.4	16.5	10.3	9.1	10.9
最 大 瞬 間	〃	27.7	26.6	21.3	22.2	21.7	15.4	14.1	14.5	15.0	27.7	17.1	15.9	22.2

資料：気象庁HP「気象観測データ」

注：1 表中に「）」を付した数値がある場合、準正常値（資料の一部がかけているが、許容する資料数を満たす値）であることを意味する。

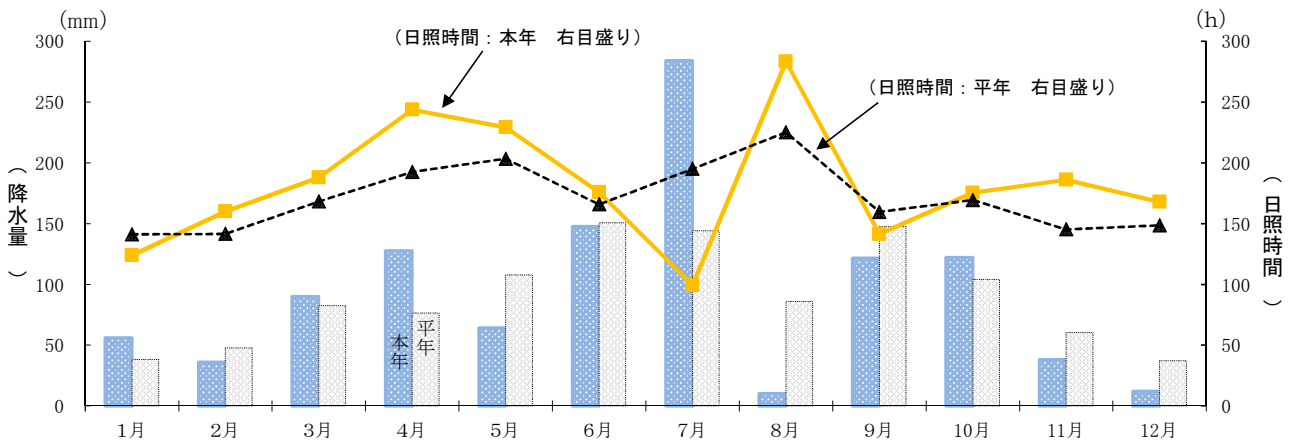
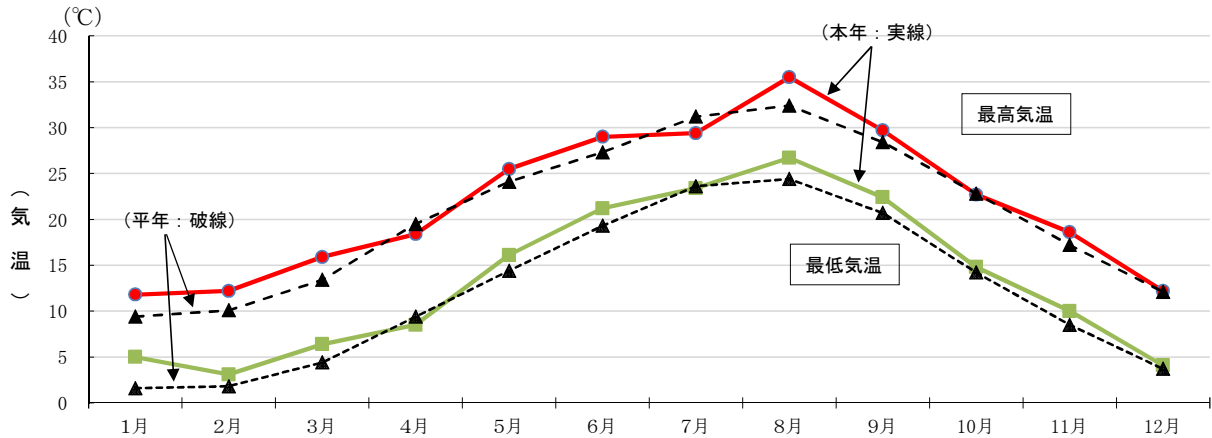
2 表中に「）」を付した数値がある場合、資料不足値（資料が許容範囲を超えて欠けている値）であることを意味する。

3 表中の「現象日数」のうち、「令和2年」欄の「雪」の値は、令和元8月1日から令和2年7月31日までの合計である。

# 第1部 概況

## 3 気象図及び気象表 (令和2年)

### (7) 高松地方気象台 (高松観測所)



気象要素	単位	令和2年	月 別											
			1月	2月	3月	4月	5月	6月	7月	8月	9月	10月	11月	12月
		(1)	(2)	(3)	(4)	(5)	(6)	(7)	(8)	(9)	(10)	(11)	(12)	(13)
気 温														
平均	℃	17.4	8.4	7.6	11.0	13.5	20.6	24.6	25.8	30.6	25.5	18.6	14.2	8.0
平年値	〃	16.3	5.5	5.9	8.9	14.4	19.1	23.0	27.0	28.1	24.3	18.4	12.8	7.9
日最高平均	〃	21.7	11.8	12.2	15.9	18.4	25.5	29.0	29.4	35.5	29.7	22.7	18.6	12.2
日最低平均	〃	20.7	9.4	10.1	13.4	19.5	24.1	27.3	31.2	32.4	28.4	22.8	17.2	12.1
平年値	〃	13.5	5.0	3.1	6.4	8.5	16.1	21.2	23.4	26.7	22.4	14.8	10.0	4.1
最高	〃	12.2	1.6	1.8	4.4	9.4	14.4	19.3	23.6	24.4	20.7	14.2	8.5	3.7
最低	〃	38.3	16.6	19.4	22.3	24.1	30.0	32.9	35.2	38.3	37.6	27.4	24.6	16.5
最低	〃	-0.7	0.7	-0.7	0.9	4.6	11.4	18.2	20.6	24.7	16.0	8.2	6.1	0.5
降水量	mm	1,108.5	56.0	36.0	90.0	127.5	64.0	147.5	284.0	10.0	121.5	122.0	38.0	12.0
平年値	〃	1,082.3	38.2	47.7	82.5	76.4	107.7	150.6	144.1	85.8	147.6	104.2	60.3	37.3
日照時間	h	2,174.0	123.9	160.0	187.9	243.7	229.3	175.8	99.3	283.3	141.4	175.4	186.1	167.9
平年値	〃	2,053.9	141.2	141.6	168.2	192.5	203.3	165.8	195.0	225.2	159.6	169.3	145.2	148.6
現象日数														
雪	日	3	0	3	0	0	0	0	0	0	0	0	0	2
霧	〃	5	0	2	0	0	0	2	1	0	0	0	0	0
雷	〃	7	0	0	0	1	0	0	2	2	2	0	0	0
風 速														
平均	m/s	2.4	2.7	2.6	2.6	3.0	2.4	2.2	2.2	2.1	2.3	2.1	2.0	2.9
最大	〃	15.5	15.5	12.9	11.8	10.3	11.7	8.8	8.8	7.0	8.7	8.1	8.2	11.6
最大瞬間	〃	28.5	28.5	20.6	19.1	16.8	21.3	14.5	14.6	12.1	19.6	12.8	14.1	20.3

資料：気象庁HP「気象観測データ」

注：1 表中に「」を付した数値がある場合、準正常値（資料の一部がかけられているが、許容する資料数を満たす値）であることを意味する。

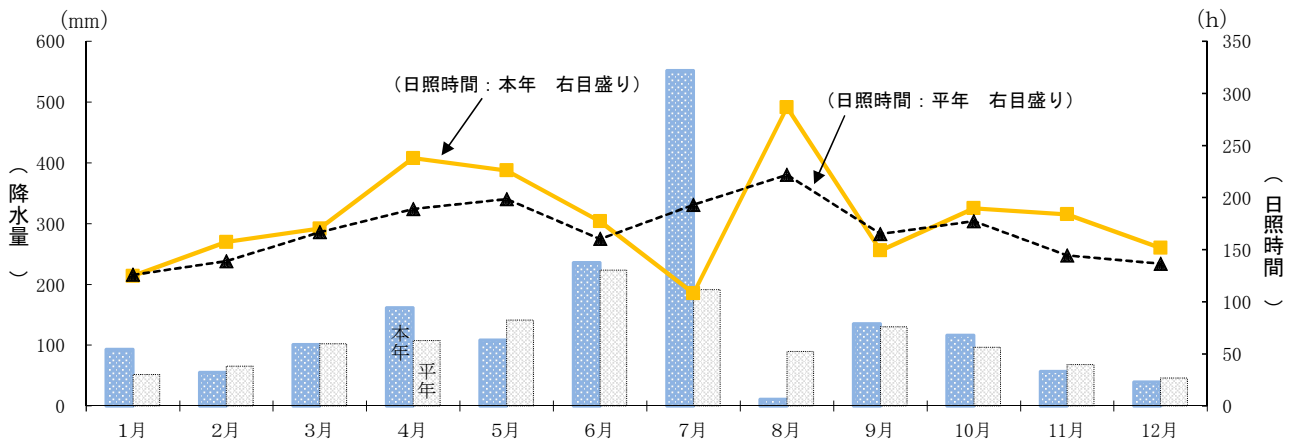
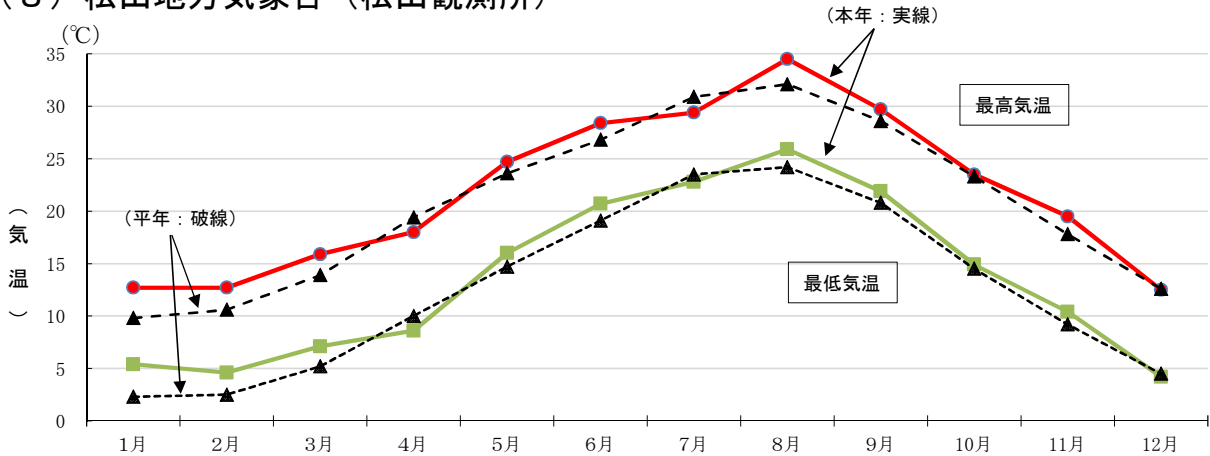
2 表中に「」を付した数値がある場合、資料不足値（資料が許容範囲を超えて欠けている値）であることを意味する。

3 表中の「現象日数」のうち、「令和2年」欄の「雪」の値は、令和元8月1日から令和2年7月31日までの合計である。

# 第1部 概況

## 3 気象図及び気象表 (令和2年)

### (8) 松山地方気象台 (松山観測所)



気象要素	単位	令和2年	月 別											
			1月	2月	3月	4月	5月	6月	7月	8月	9月	10月	11月	12月
気 温		(1)	(2)	(3)	(4)	(5)	(6)	(7)	(8)	(9)	(10)	(11)	(12)	(13)
平 均	℃	17.3	8.7	8.4	11.4	13.3	20.1	24.2	25.6	29.7	25.2	18.8	14.7	7.9
平 年 値	〃	16.5	6.0	6.5	9.5	14.6	19.0	22.7	26.9	27.8	24.3	18.7	13.3	8.4
日最高平均	〃	21.8	12.7	12.7	15.9	18.0	24.7	28.4	29.4	34.5	29.7	23.5	19.5	12.5
日最低平均	〃	20.8	9.8	10.6	13.9	19.4	23.6	26.8	30.9	32.1	28.6	23.3	17.8	12.6
平 年 値	〃	13.5	5.4	4.6	7.1	8.6	16.0	20.7	22.8	25.9	21.9	14.9	10.4	4.2
最 高	〃	12.5	2.3	2.5	5.2	10.0	14.7	19.1	23.5	24.2	20.8	14.5	9.2	4.5
最 低	〃	36.2	19.5	17.8	21.7	22.4	28.0	33.1	34.3	36.0	36.2	27.8	27.6	17.6
	〃	0.5	1.3	0.7	1.6	3.9	11.8	17.2	18.4	23.8	16.1	9.4	5.9	0.5
降 水 量	mm	1,662.0	93.0	55.0	100.5	161.5	108.0	235.5	551.5	10.5	135.0	116.0	56.5	39.0
平 年 値	〃	1,314.9	51.9	65.6	102.3	107.8	141.5	223.6	191.6	89.6	130.3	96.7	68.0	46.0
日 照 時 間	h	2,162.8	124.8	157.4	170.3	237.9	226.0	177.2	108.1	286.6	149.2	189.8	183.9	151.6
平 年 値	〃	2,017.1	125.8	138.9	166.7	189.0	198.5	160.2	192.9	221.9	165.0	177.3	144.4	136.5
現 象 日 数														
雪	日	2 ]	1	2 )	0	0	0 )	0	0	0	0	0	0	2
霧	〃	0 ]	0	0 )	0	0	0 )	0	0	0	0	0	0	0
雷	〃	24 ]	1	0 )	1 )	0 )	1	3 )	6 ]	7 ]	5 )	0 ]	1 )	0 )
風 速														
平 均	m/s	2.2	2.2	2.3	2.3	2.7	2.2	2.1	1.9	2.2	2.3	2.0	2.0	2.3
最 大	〃	11.6	9.8	8.7	11.6	9.1	6.2	7.3	8.2	8.4	10.7	7.0	7.6	9.7
最 大 瞬 間	〃	24.1	20.6	19.1	24.1	15.4	11.4	14.0	14.7	16.1	20.6	12.2	14.9	18.0

資料：気象庁HP「気象観測データ」

注：1 表中に「）」を付した数値がある場合、準正常値（資料の一部がかけられているが、許容する資料数を満たす値）であることを意味する。

2 表中に「）」を付した数値がある場合、資料不足値（資料が許容範囲を超えて欠けている値）であることを意味する。

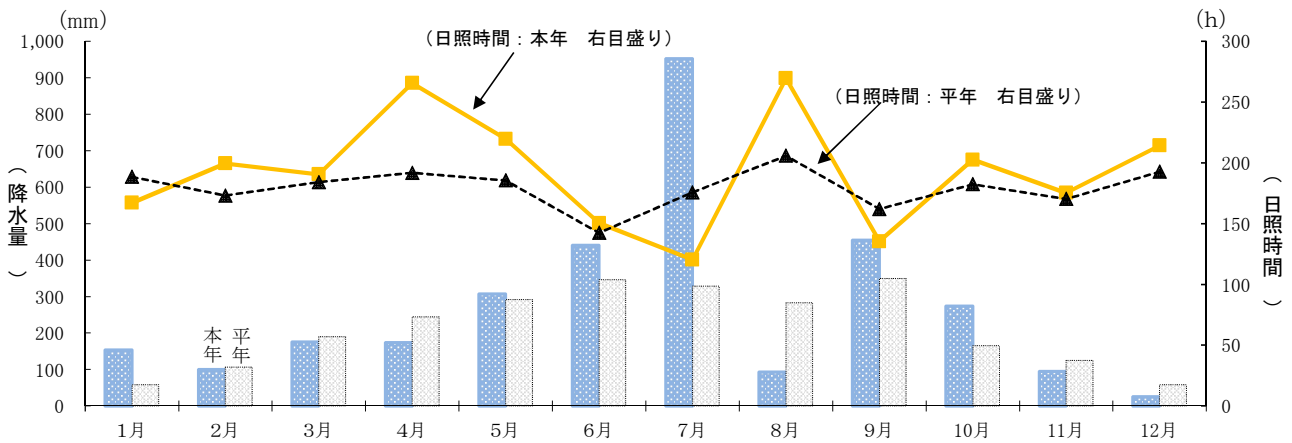
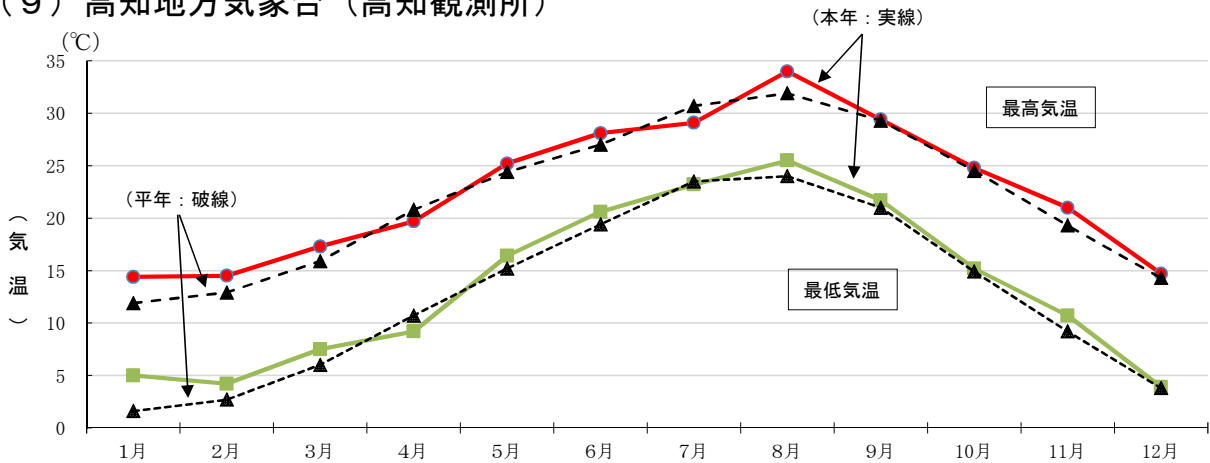
3 表中の「現象日数」のうち、「令和2年」欄の「雪」の値は、令和元8月1日から令和2年7月31日までの合計である。



# 第1部 概況

## 3 気象図及び気象表 (令和2年)

### (9) 高知地方気象台 (高知観測所)



気象要素	単位	令和2年	月 別											
			1月	2月	3月	4月	5月	6月	7月	8月	9月	10月	11月	12月
		(1)	(2)	(3)	(4)	(5)	(6)	(7)	(8)	(9)	(10)	(11)	(12)	(13)
気 温														
平均	℃	17.8	9.2	9.0	12.3	14.4	20.5	24.0	25.8	29.2	25.1	19.6	15.5	8.7
平 年 値	〃	17.0	6.3	7.5	10.8	15.6	19.7	22.9	26.7	27.5	24.7	19.3	13.8	8.5
日最高平均	〃	22.7	14.4	14.5	17.3	19.7	25.2	28.1	29.1	34.0	29.4	24.8	21.0	14.7
日最低平均	〃	21.9	11.9	12.9	15.9	20.8	24.4	27.0	30.7	31.9	29.3	24.5	19.3	14.3
平 年 値	〃	13.6	5.0	4.2	7.5	9.2	16.4	20.6	23.2	25.5	21.7	15.2	10.7	3.9
最 高	〃	12.7	1.6	2.7	6.0	10.7	15.2	19.4	23.5	24.0	21.0	14.9	9.2	3.8
最 低	〃	37.8	20.0	23.4	21.4	24.2	29.1	31.7	34.2	37.8	33.7	29.8	25.3	19.7
	〃	-1.0	0.4	-0.3	1.5	5.0	11.3	17.7	19.8	23.9	17.2	8.5	6.1	-1.0
降 水 量	mm	3,238.5	153.0	99.5	175.0	173.5	307.0	440.5	951.5	92.0	454.5	273.0	94.5	24.5
平 年 値	mm	2,547.5	58.6	106.3	190.0	244.3	292.0	346.4	328.3	282.5	350.0	165.7	125.1	58.4
日 照 時 間	h	2,310.1	167.1	199.5	190.6	265.6	219.7	150.4	120.3	269.5	135.4	202.5	175.3	214.2
平 年 値	h	2,154.2	188.4	173.1	184.1	191.7	185.6	142.4	175.7	205.8	162.0	182.4	170.3	192.7
現 象 日 数														
雪	日	3 ]	0	3 )	0	0	0	0	0 )	0	0	0	0	0
霧	〃	2 ]	0	0 )	1	0	0	0	0 )	0	0	0	0	1
雷	〃	42 ]	1	0 )	0 ]	0 )	2	2 )	12 )	14 )	10 )	0 ]	2 )	0 )
風 速														
平均	m/s	1.7	1.6	1.8	1.7	2.0	1.7	1.6	1.6	1.8	1.8	1.6	1.5	1.7
最 大	〃	9.8	9.7	7.2	6.3	7.5	6.5	5.9	5.9	6.6	9.8	5.3	5.1	7.3
最 大 瞬 間	〃	19.8	19.2	13.6	13.8	17.6	12.9	13.0	14.4	11.2	19.8	11.9	10.1	16.2

資料：気象庁HP「気象観測データ」

注：1 表中に「）」を付した数値がある場合、準正常値（資料の一部がかけられているが、許容する資料数を満たす値）であることを意味する。

2 表中に「）」を付した数値がある場合、資料不足値（資料が許容範囲を超えて欠けている値）であることを意味する。

3 表中の「現象日数」のうち、「令和2年」欄の「雪」の値は、令和元8月1日から令和2年7月31日までの合計である。