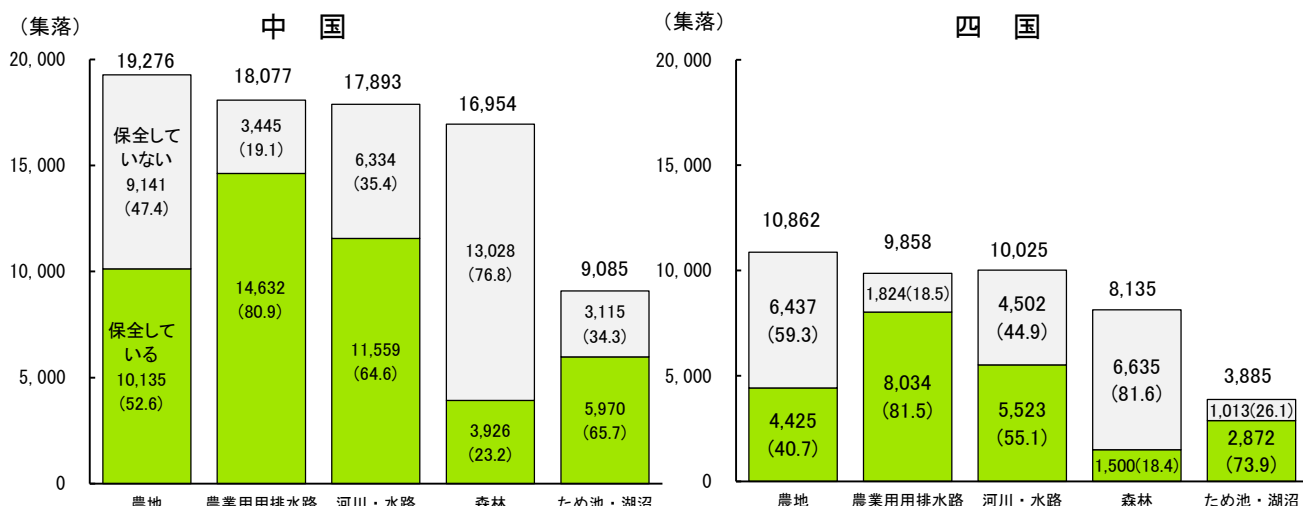


## 6 地域資源の保全状況

過去1年間の農業集落における農地や河川・水路などの地域資源の保全状況をみると、最も多い取組は「農業用排水路」の保全で、中国地域、四国地域ともに全体の8割以上の農業集落で実施。

また、「ため池・湖沼」の保全を行っている農業集落の割合は、中国地域、四国地域ともに、全国値を上回っている。

図1 地域資源のある農業集落数とその保全状況（中国、四国、全国）（令和2年）



注：（ ）内の数値は、地域資源のある農業集落に占める割合

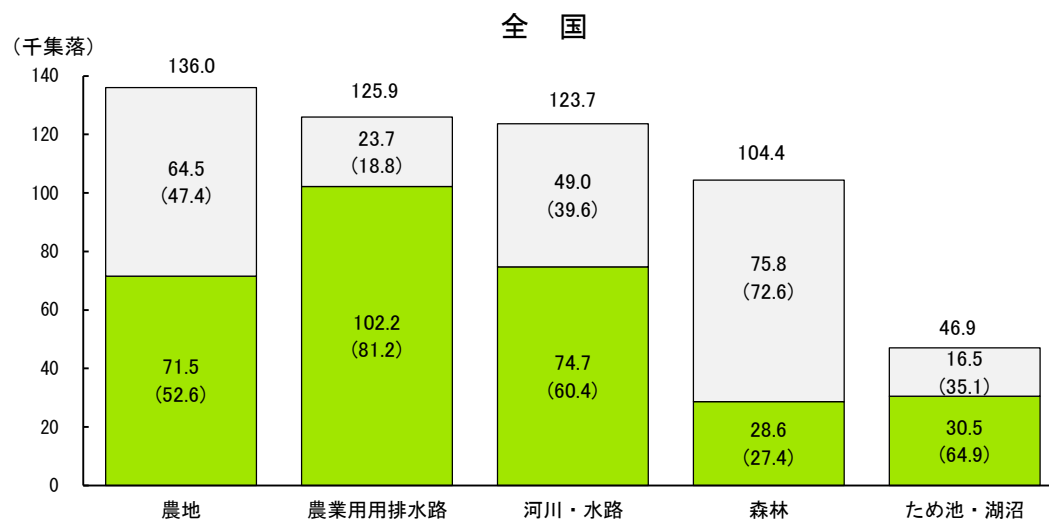
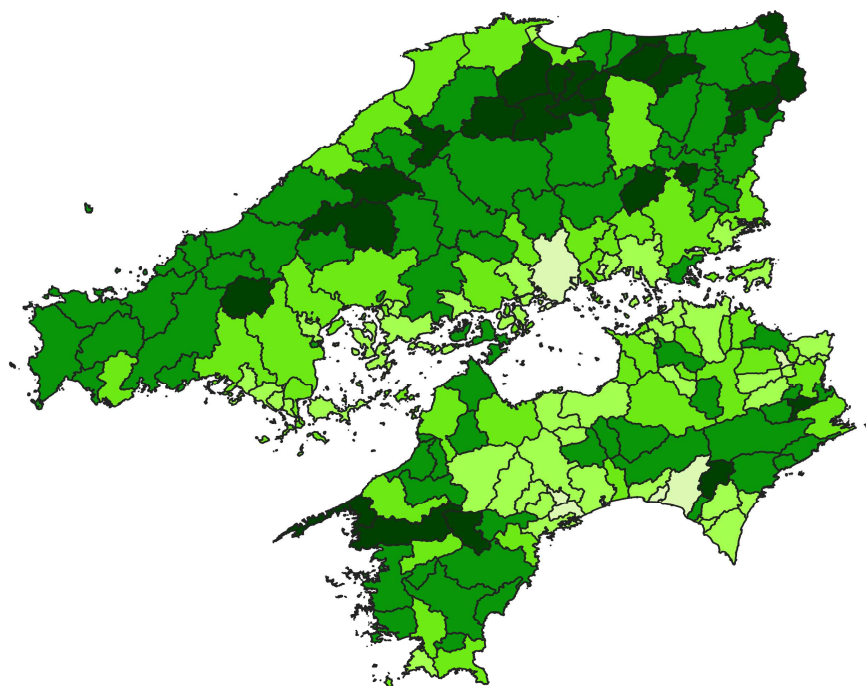


表1 地域資源のある農業集落数とその保全状況（令和2年）

	農地			農業用排水路			河川・水路			森林			ため池・湖沼		
	地域資源のある農業集落数	保全状況別割合		地域資源のある農業集落数	保全状況別割合		地域資源のある農業集落数	保全状況別割合		地域資源のある農業集落数	保全状況別割合		地域資源のある農業集落数	保全状況別割合	
		保全している	保全していない		保全している	保全していない		保全している	保全していない		保全している	保全していない		保全している	保全していない
全 国	集落	%	%	集落	%	%	集落	%	%	集落	%	%	集落	%	%
全 国	135,999	52.6	47.4	125,891	81.2	18.8	123,666	60.4	39.6	104,372	27.4	72.6	46,927	64.9	35.1
中国四国	30,138	48.3	51.7	27,935	81.1	18.9	27,918	61.2	38.8	25,089	21.6	78.4	12,970	68.2	31.8
中国	19,276	52.6	47.4	18,077	80.9	19.1	17,893	64.6	35.4	16,954	23.2	76.8	9,085	65.7	34.3
鳥 取	1,611	73.7	26.3	1,574	93.0	7.0	1,490	81.8	18.2	1,369	48.9	51.1	551	63.2	36.8
島 根	3,956	58.6	41.4	3,575	80.1	19.9	3,710	60.9	39.1	3,379	17.8	82.2	1,501	50.4	49.6
岡 山	4,512	47.6	52.4	4,427	85.6	14.4	4,134	74.4	25.6	3,906	28.7	71.3	2,485	77.9	22.1
広 島	5,171	46.3	53.7	4,665	79.7	20.3	4,650	61.1	38.9	4,855	17.6	82.4	2,920	67.4	32.6
山 口	4,026	51.8	48.2	3,836	73.0	27.0	3,909	55.4	44.6	3,445	19.8	80.2	1,628	59.0	41.0
四 国	10,862	40.7	59.3	9,858	81.5	18.5	10,025	55.1	44.9	8,135	18.4	81.6	3,885	73.9	26.1
徳 島	2,219	38.6	61.4	1,751	75.0	25.0	2,054	36.9	63.1	1,550	14.5	85.5	418	44.5	55.5
香 川	3,132	34.3	65.7	3,035	91.3	8.7	2,601	80.0	20.0	1,778	14.6	85.4	1,929	85.7	14.3
愛 媛	3,123	50.7	49.3	2,872	80.6	19.4	3,045	56.8	43.2	2,667	23.8	76.2	1,205	73.7	26.3
高 知	2,388	38.1	61.9	2,200	74.3	25.7	2,325	41.0	59.0	2,140	17.8	82.2	333	43.2	56.8

図2 農地の保全を行っている農業集落の割合（中国四国）（令和2年）

色	区分	市町村数
■	80%以上	29
■	50～80%	72
■	30～50%	45
■	10～30%	48
■	0～10%	8



管内上位の市町村

単位：％		
順位	市 町 村 名	割 合
1位	新庄村（岡山）	100.0
1位	奈義町（岡山）	100.0
1位	西粟倉村（岡山）	100.0
1位	馬路村（高知）	100.0
5位	久米南町（岡山）	97.8
6位	日南町（鳥取）	94.9
7位	岩美町（鳥取）	93.5
8位	邑南町（島根）	92.2
9位	吉備中央町（岡山）	91.8
10位	勝浦町（徳島）	91.7

図3 農地の保全を行っている農業集落の増減率（中国四国）（令和2年／平成27年）

色	区分	市町村数
■	300%以上増加	12
■	100～300%増加	21
■	30～100%増加	39
■	0～30%未満増加	74
■	30%未満減少	43
■	30%以上減少	5
■	nc(計算不能)	8

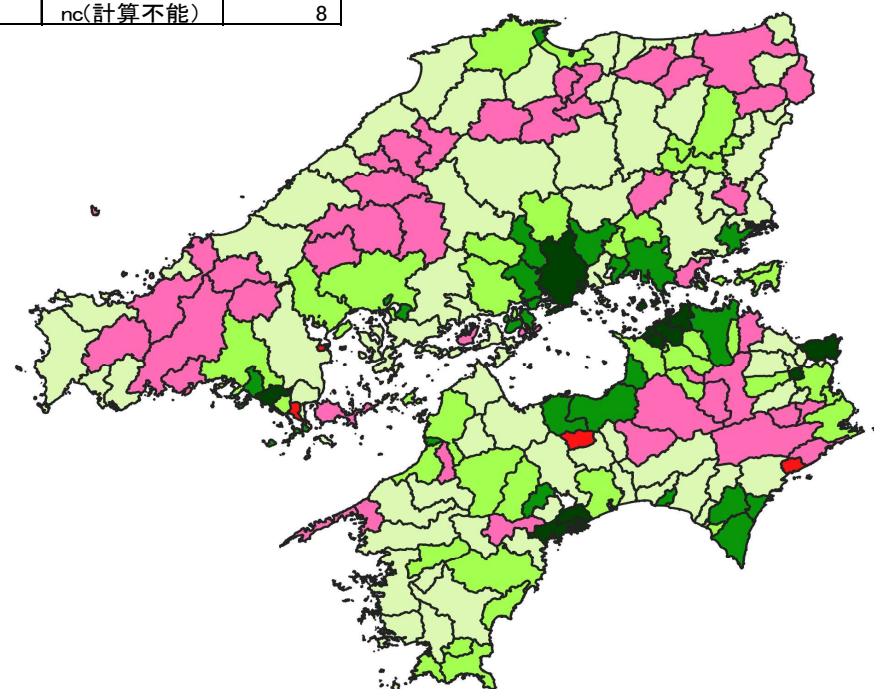
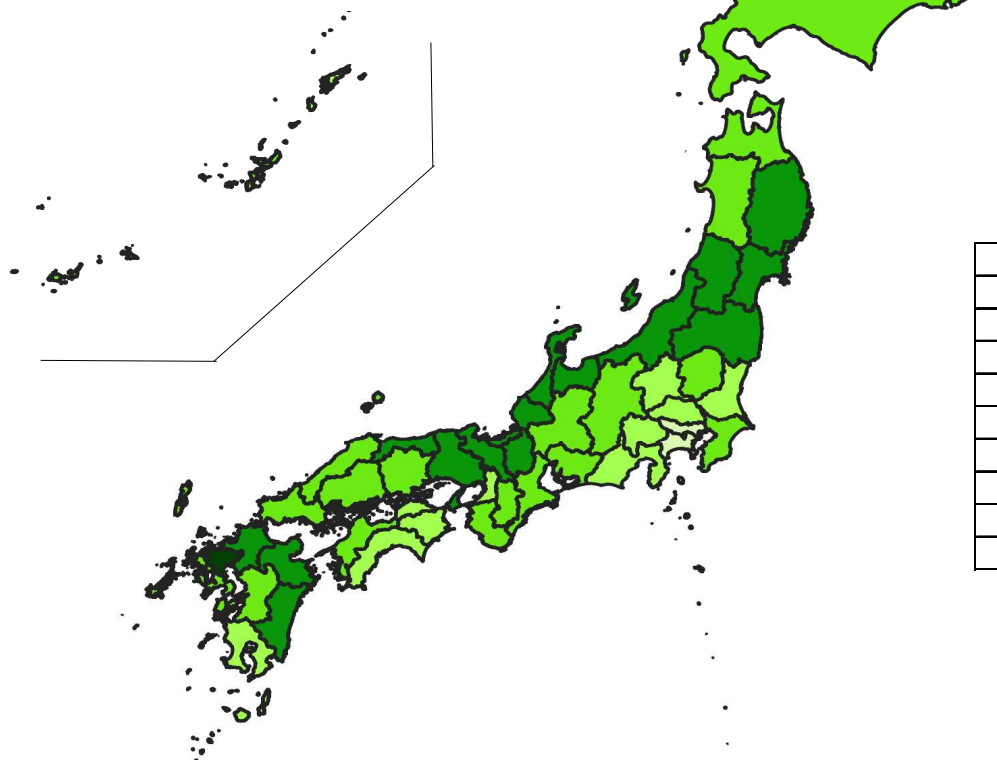


表２ 地域資源のある農業集落数とその保全状況（全国）（令和２年）

	農地			農業用排水路			河川・水路			森林			ため池・湖沼		
	地域資源 のある 農業集落数	保全状況別割合		地域資源 のある 農業集落数	保全状況別割合		地域資源 のある 農業集落数	保全状況別割合		地域資源 のある 農業集落数	保全状況別割合		地域資源 のある 農業集落数	保全状況別割合	
		保 全 している	保 全 していない		保 全 している	保 全 していない		保 全 している	保 全 していない		保 全 している	保 全 していない		保 全 している	保 全 していない
	集落	%	%	集落	%	%	集落	%	%	集落	%	%	集落	%	%
全 国	135,999	52.6	47.4	125,891	81.2	18.8	123,666	60.4	39.6	104,372	27.4	72.6	46,927	64.9	35.1
北 海 道	6,759	55.8	44.2	5,340	69.8	30.2	6,676	39.9	60.1	5,577	16.5	83.5	1,724	34.7	65.3
青 森	1,758	46.6	53.4	1,650	68.8	31.2	1,525	42.7	57.3	1,304	28.8	71.2	671	36.2	63.8
岩 手	3,558	62.1	37.9	3,303	83.9	16.1	3,433	66.7	33.3	2,973	30.6	69.4	1,195	63.5	36.5
宮 城	2,576	68.8	31.2	2,442	88.1	11.9	2,223	74.4	25.6	1,809	32.8	67.2	1,138	70.6	29.4
秋 田	2,728	57.1	42.9	2,657	87.9	12.1	2,394	58.1	41.9	2,086	49.1	50.9	1,225	58.0	42.0
山 形	2,682	64.5	35.5	2,622	89.9	10.1	2,485	80.3	19.7	1,656	43.1	56.9	873	59.9	40.1
福 島	4,018	66.3	33.7	3,967	88.9	11.1	3,892	77.0	23.0	3,279	32.9	67.1	1,858	71.7	28.3
茨 城	3,784	27.2	72.8	3,638	75.8	24.2	2,840	51.5	48.5	2,903	13.7	86.3	1,104	52.2	47.8
栃 木	3,262	50.8	49.2	3,143	60.2	39.8	2,855	59.3	40.7	2,344	25.0	75.0	652	46.3	53.7
群 馬	1,953	35.0	65.0	1,674	80.8	19.2	1,686	48.8	51.2	1,241	21.1	78.9	519	53.4	46.6
埼 玉	3,941	25.1	74.9	3,214	75.1	24.9	2,996	36.4	63.6	1,618	12.5	87.5	521	51.1	48.9
千 葉	3,480	42.6	57.4	3,288	74.7	25.3	2,948	46.3	53.7	3,248	12.9	87.1	1,245	47.9	52.1
東 京	143	11.9	88.1	33	27.3	72.7	99	15.2	84.8	134	11.9	88.1	14	14.3	85.7
神奈川	1,269	19.8	80.2	876	53.4	46.6	1,103	25.3	74.7	981	20.8	79.2	118	16.1	83.9
新 潟	5,051	71.4	28.6	4,996	85.7	14.3	4,823	65.2	34.8	3,317	31.2	68.8	1,718	65.4	34.6
富 山	2,154	62.6	37.4	2,153	93.7	6.3	1,686	55.6	44.4	892	31.7	68.3	368	71.5	28.5
石 川	1,878	68.3	31.7	1,820	86.5	13.5	1,666	73.5	26.5	1,549	25.7	74.3	834	74.8	25.2
福 井	1,778	72.3	27.7	1,767	88.8	11.2	1,640	75.9	24.1	1,305	45.7	54.3	451	68.3	31.7
山 梨	1,593	37.7	62.3	1,519	70.5	29.5	1,585	63.5	36.5	1,160	27.2	72.8	197	45.7	54.3
長 野	4,631	49.1	50.9	4,389	90.2	9.8	4,374	68.6	31.4	3,678	40.8	59.2	975	63.7	36.3
岐 阜	3,017	53.5	46.5	2,901	87.0	13.0	2,920	58.0	42.0	2,227	34.6	65.4	826	56.1	43.9
静 岡	3,284	31.9	68.1	2,726	69.1	30.9	3,018	60.3	39.7	2,379	23.6	76.4	650	50.0	50.0
愛 知	3,041	45.2	54.8	2,913	83.1	16.9	2,538	48.3	51.7	1,419	32.8	67.2	871	56.6	43.4
三 重	2,117	46.8	53.2	2,023	79.5	20.5	2,038	62.6	37.4	1,637	31.2	68.8	860	67.7	32.3
滋 賀	1,523	74.6	25.4	1,505	93.5	6.5	1,490	91.3	8.7	1,099	47.5	52.5	581	77.3	22.7
京 都	1,673	67.1	32.9	1,632	84.6	15.4	1,556	76.0	24.0	1,512	49.3	50.7	645	80.0	20.0
大 阪	773	36.4	63.6	770	83.1	16.9	720	62.5	37.5	457	26.0	74.0	583	73.6	26.4
兵 庫	3,726	72.3	27.7	3,708	93.4	6.6	3,577	77.5	22.5	3,270	41.6	58.4	2,220	85.0	15.0
奈 良	1,426	52.4	47.6	1,336	86.3	13.7	1,386	70.6	29.4	1,034	39.6	60.4	876	78.7	21.3
和歌山	1,554	53.5	46.5	1,500	74.2	25.8	1,527	53.2	46.8	1,373	23.0	77.0	753	68.4	31.6
鳥 取	1,611	73.7	26.3	1,574	93.0	7.0	1,490	81.8	18.2	1,369	48.9	51.1	551	63.2	36.8
島 根	3,956	58.6	41.4	3,575	80.1	19.9	3,710	60.9	39.1	3,379	17.8	82.2	1,501	50.4	49.6
岡 山	4,512	47.6	52.4	4,427	85.6	14.4	4,134	74.4	25.6	3,906	28.7	71.3	2,485	77.9	22.1
広 島	5,171	46.3	53.7	4,665	79.7	20.3	4,650	61.1	38.9	4,855	17.6	82.4	2,920	67.4	32.6
山 口	4,026	51.8	48.2	3,836	73.0	27.0	3,909	55.4	44.6	3,445	19.8	80.2	1,628	59.0	41.0
徳 島	2,219	38.6	61.4	1,751	75.0	25.0	2,054	36.9	63.1	1,550	14.5	85.5	418	44.5	55.5
香 川	3,132	34.3	65.7	3,035	91.3	8.7	2,601	80.0	20.0	1,778	14.6	85.4	1,929	85.7	14.3
愛 媛	3,123	50.7	49.3	2,872	80.6	19.4	3,045	56.8	43.2	2,667	23.8	76.2	1,205	73.7	26.3
高 知	2,388	38.1	61.9	2,200	74.3	25.7	2,325	41.0	59.0	2,140	17.8	82.2	333	43.2	56.8
福 岡	3,420	72.0	28.0	3,363	89.9	10.1	3,307	75.0	25.0	2,033	34.3	65.7	1,518	78.6	21.4
佐 賀	1,922	84.9	15.1	1,873	94.2	5.8	1,706	75.2	24.8	1,111	48.4	51.6	817	86.7	13.3
長 崎	2,846	44.7	55.3	2,212	68.2	31.8	2,391	45.7	54.3	2,509	20.1	79.9	1,279	62.4	37.6
熊 本	4,146	58.3	41.7	3,832	83.7	16.3	3,743	64.7	35.3	3,217	29.8	70.2	1,256	61.9	38.1
大 分	3,300	66.2	33.8	3,106	82.5	17.5	3,103	66.5	33.5	3,017	38.5	61.5	1,129	69.6	30.4
宮 崎	2,619	67.4	32.6	2,455	86.9	13.1	2,376	53.3	46.7	2,179	35.8	64.2	579	63.6	36.4
鹿児島	5,766	34.1	65.9	5,148	70.2	29.8	5,004	46.7	53.3	5,167	15.0	85.0	789	54.2	45.8
沖 縄	712	48.7	51.3	462	62.6	37.4	419	41.8	58.2	589	17.8	82.2	325	53.2	46.8

図4 農地の保全を行っている農業集落の割合（全国）（令和2年）

色	区分	都道府県数	うち中四管内
■	80%以上	1	0
■	60～80%	15	1
■	40～60%	19	5
■	20～40%	10	3
■	20%未満	2	0



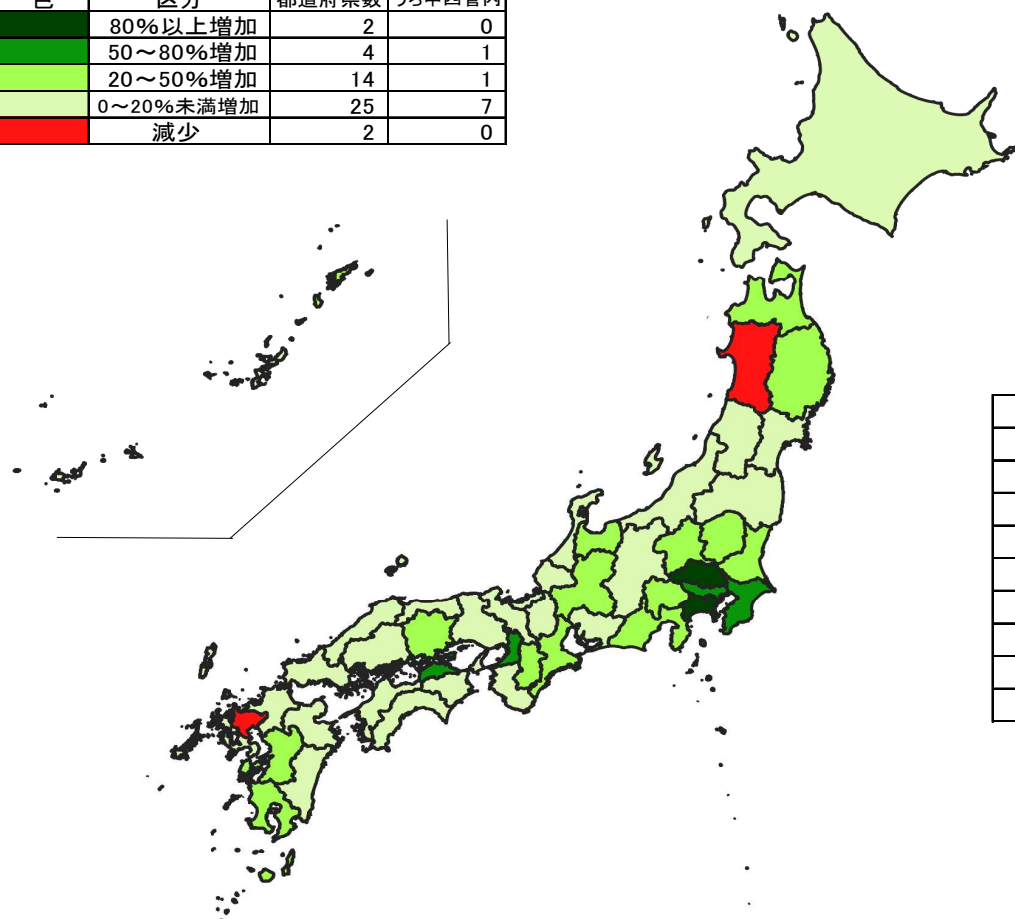
管内各県の状況

単位：%

県名	割合
鳥取県	73.7
島根県	58.6
岡山県	47.6
広島県	46.3
山口県	51.8
徳島県	38.6
香川県	34.3
愛媛県	50.7
高知県	38.1

図5 農地の保全を行っている農業集落の増減率（全国）（令和2年／平成27年）

色	区分	都道府県数	うち中四管内
■	80%以上増加	2	0
■	50～80%増加	4	1
■	20～50%増加	14	1
■	0～20%未満増加	25	7
■	減少	2	0



管内各県の状況

単位：%

県名	割合
鳥取県	1.7
島根県	5.5
岡山県	22.9
広島県	15.3
山口県	0.1
徳島県	9.9
香川県	75.0
愛媛県	14.5
高知県	19.1