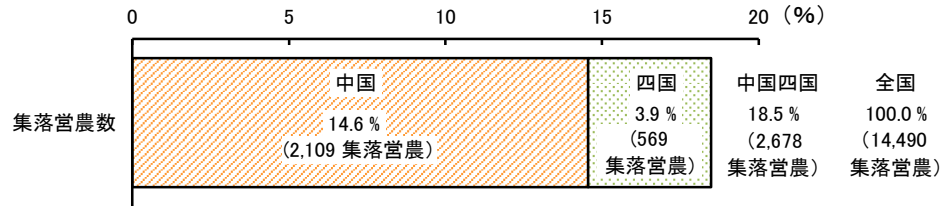


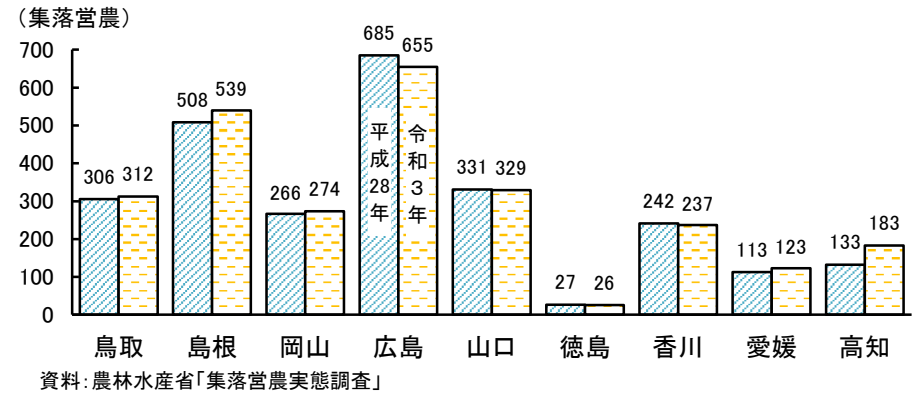
集落営農

中国四国地域の全国に占める割合（令和3年2月1日現在）



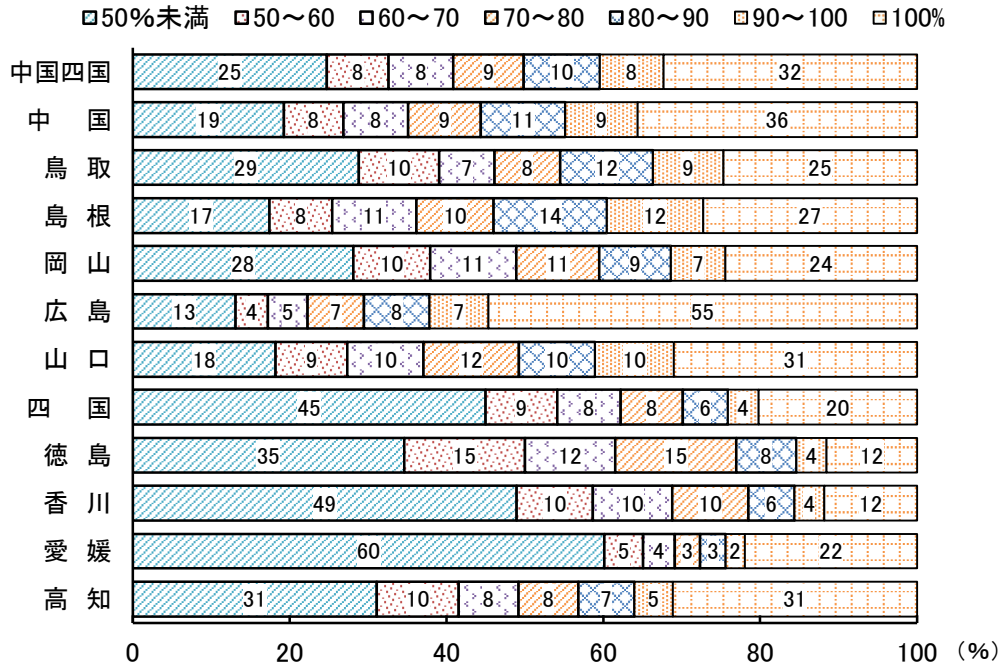
資料：農林水産省「集落営農実態調査」
注：四捨五入により計とその内訳の合計が一致しない場合があります（以下、同じ。）。

県別の集落営農数の推移（各年2月1日現在）



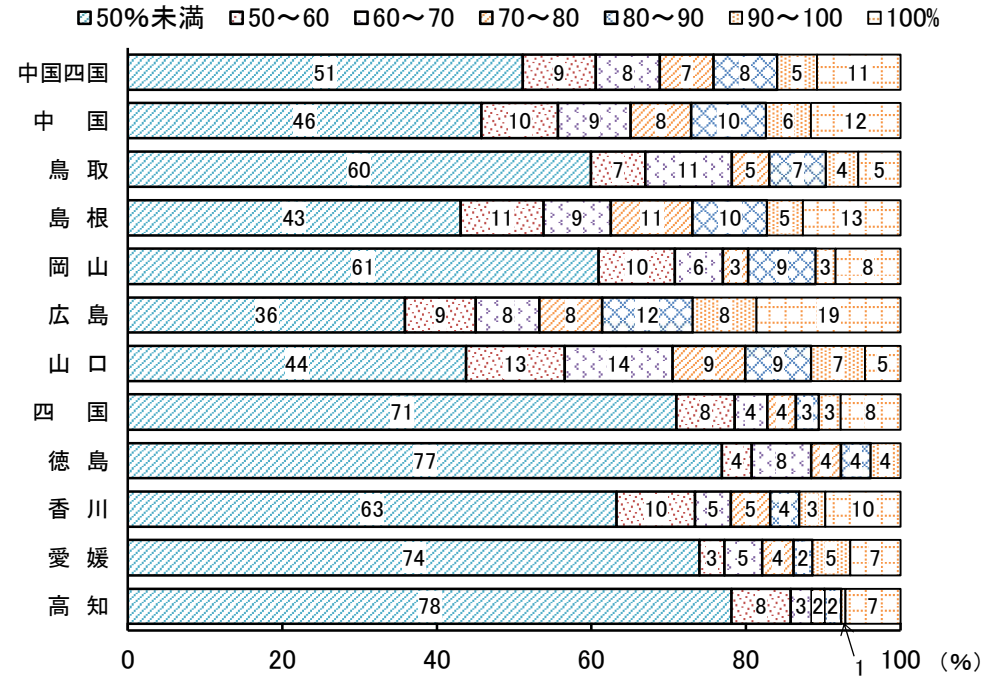
資料：農林水産省「集落営農実態調査」

構成農家数割合別の集落営農数割合（令和3年2月1日現在）



資料：農林水産省「集落営農実態調査」
注：構成農家数割合とは、集落内の総農家数に占める構成農家数の割合です。

集積面積割合別の集落営農数割合（令和3年2月1日現在）



資料：農林水産省「集落営農実態調査」（各年2月1日現在）
注：集積面積割合とは、集落内の総耕地面積に占める集積面積（経営耕地面積及び農作業受託面積を合計した面積）の割合です。

1 集落営農数(各年2月1日現在)

2 構成農家数別集落営農数(令和3年2月1日現在)

単位：集落営農

単位：集落営農

区分	平成17年 (2005年)	22 (2010)	27 (2015)	28 (2016)	29 (2017)	30 (2018)	31 (2019)	令和2年 (2020年)	3 (2021年)	計	9戸以下	10～19	20～29	30～49	50戸以上
中国四国	1,779	2,137	2,478	2,611	2,664	2,703	2,716	2,687	2,678	2,678	537	832	560	437	312
中国	1,586	1,759	2,014	2,096	2,124	2,144	2,134	2,119	2,109	2,109	361	652	466	370	260
四国	193	378	464	515	540	559	582	568	569	569	176	180	94	67	52
鳥取	233	253	280	306	315	320	310	309	312	312	50	93	74	54	41
島根	331	421	487	508	517	523	536	540	539	539	96	195	116	81	51
岡山	192	199	248	266	268	274	273	265	274	274	47	69	63	59	36
広島	580	587	670	685	691	689	674	664	655	655	115	191	144	128	77
山口	250	299	329	331	333	338	341	341	329	329	53	104	69	48	55
徳島	15	21	27	27	28	27	29	26	26	26	3	9	5	4	5
香川	55	156	217	242	236	240	250	236	237	237	85	87	26	18	21
愛媛	114	117	101	113	116	119	121	123	123	123	42	19	22	20	20
高知	9	84	119	133	160	173	182	183	183	183	46	65	41	25	6
(参考)															
全国	10,063	13,577	14,853	15,134	15,136	15,111	14,949	14,832	14,490	14,490	2,875	3,881	2,730	2,624	2,380

資料：農林水産省「集落営農実態調査」

資料：農林水産省「集落営農実態調査」

3 構成農家数割合別の集落営農数(令和3年2月1日現在)

4 集積面積割合別の集落営農数(令和3年2月1日現在)

単位：集落営農

単位：集落営農

区分	計	50%未満	50～60	60～70	70～80	80～90	90～100	100%	計	50%未満	50～60	60～70	70～80	80～90	90～100	100%
中国四国	2,678	663	211	221	240	260	217	866	2,678	1,369	252	223	186	221	138	289
中国	2,109	407	159	175	195	227	195	751	2,109	965	209	199	165	204	122	245
四国	569	256	52	46	45	33	22	115	569	404	43	24	21	17	16	44
鳥取	312	90	32	22	26	37	28	77	312	187	22	35	15	23	13	17
島根	539	94	43	58	53	78	66	147	539	232	58	47	57	52	25	68
岡山	274	77	27	30	29	25	19	67	274	167	27	17	9	24	7	23
広島	655	86	27	33	47	55	49	358	655	235	60	54	53	77	54	122
山口	329	60	30	32	40	32	33	102	329	144	42	46	31	28	23	15
徳島	26	9	4	3	4	2	1	3	26	20	1	2	1	1	1	-
香川	237	116	23	24	23	14	9	28	237	150	24	11	12	9	8	23
愛媛	123	74	6	5	4	4	3	27	123	91	4	6	5	3	6	8
高知	183	57	19	14	14	13	9	57	183	143	14	5	3	4	1	13
(参考)																
全国	14,490	5,057	1,251	1,193	1,197	1,270	1,087	3,435	14,490	8,476	1,307	1,125	962	977	690	953

資料：農林水産省「集落営農実態調査」

資料：農林水産省「集落営農実態調査」

注：構成農家数割合とは、集落内の総農家数に占める構成農家数の割合です。

注：集積面積割合とは、集落内の総耕地面積に占める集積面積（経営耕地面積及び農作業受託面積を合計した面積）の割合です。