






「道前平野地区」 計画平面図

凡 例	
	区画整理区域
	整備中・済区域(県営)
	排水事業区域
	排水機場(新設)
	排水路(新設)

国営緊急農地再編整備事業 「道前平野地区」

関係市町村 西条市

工期 平成28年度～令和11年度
(14年間)

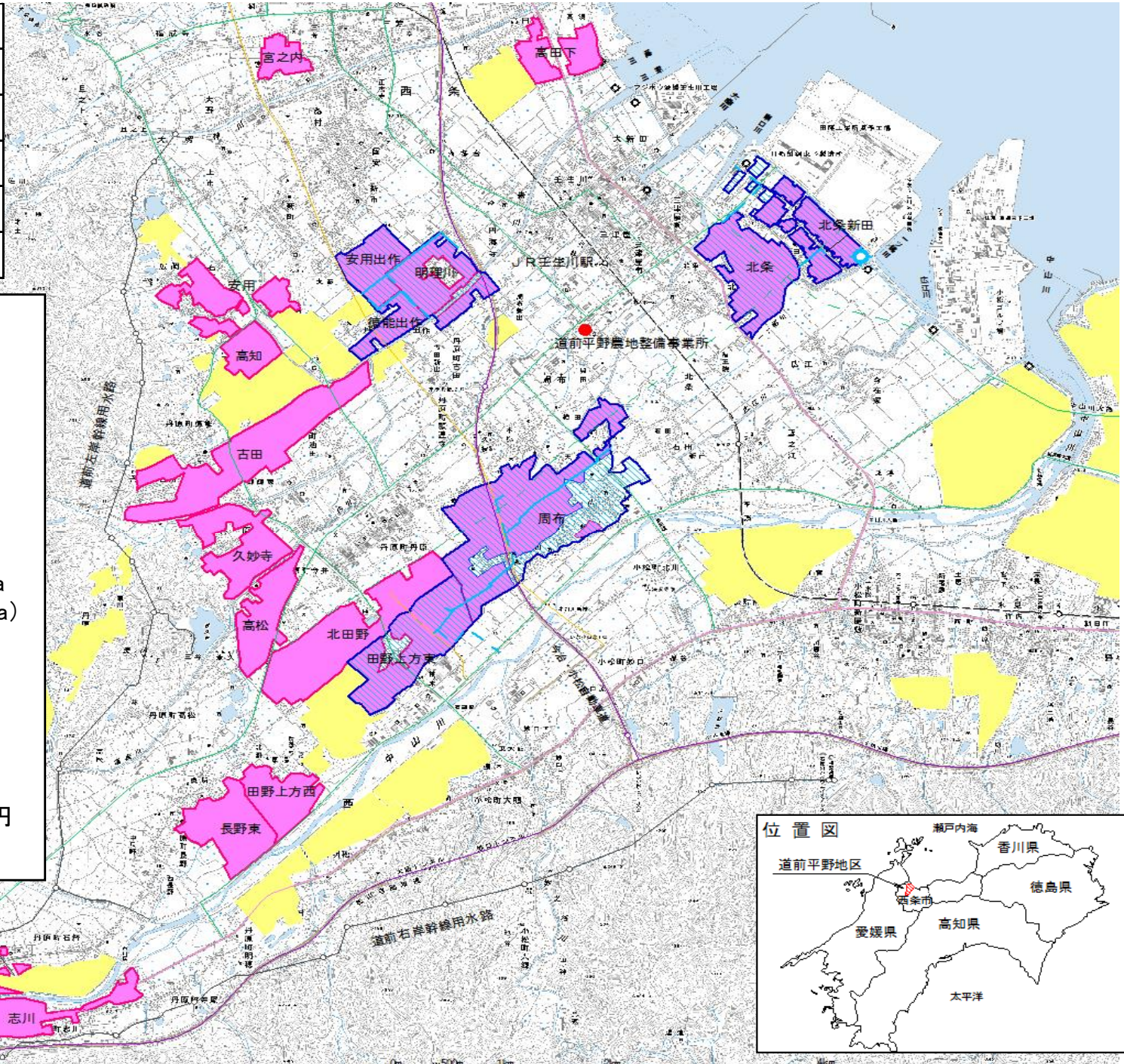
受益面積 678ha

うち区画整理651ha
(19団地)

うち農業用排水321ha
(うち排水単独27ha)

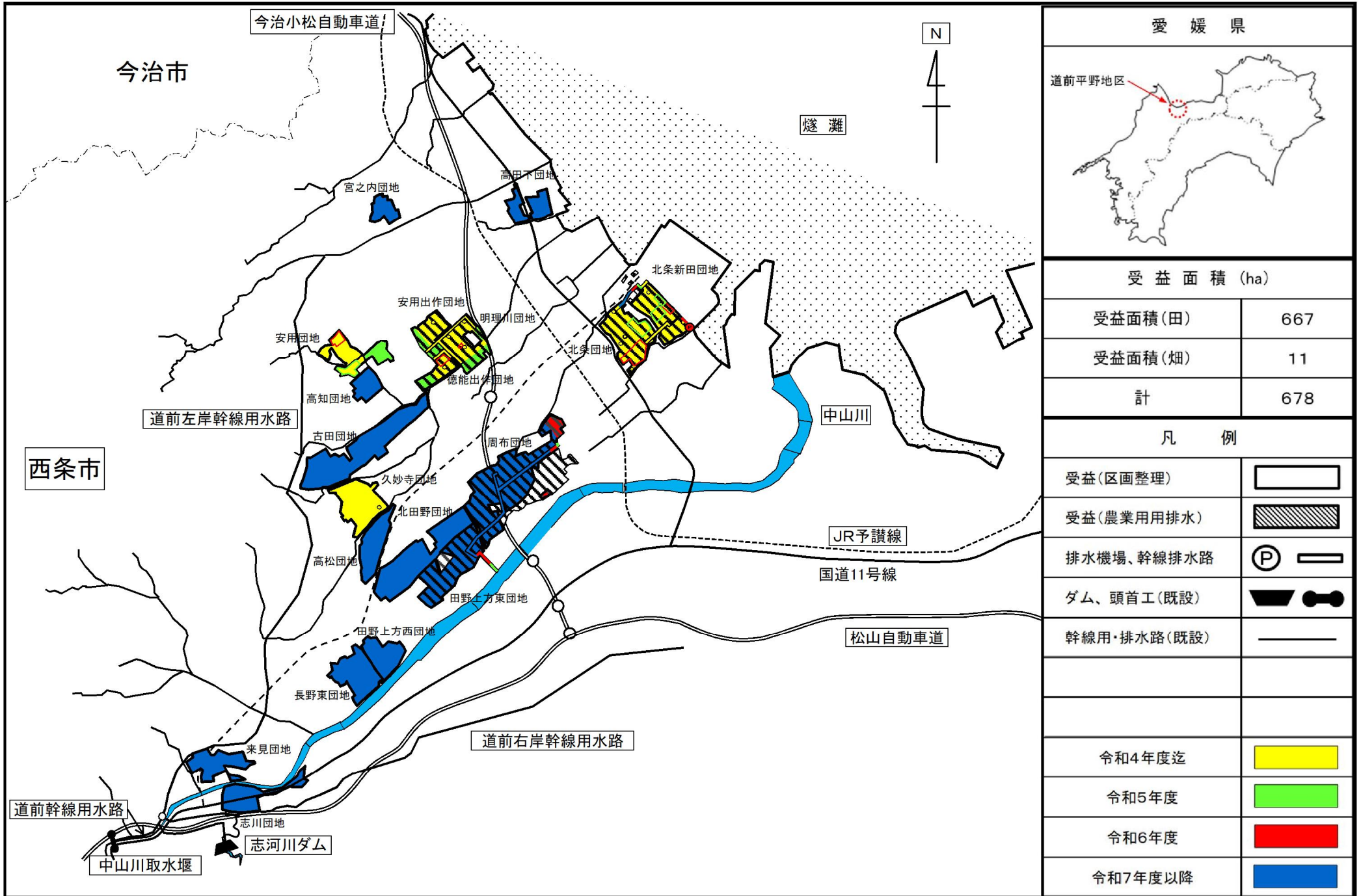
工事概要 区画整理 651ha
排水路 7.8km
排水機場 1箇所

事業費 260億円
うち区画整理190億円
うち排水施設70億円



令和6年度 事業概要図

道前平野地区



愛媛県	
道前平野地区	
受益面積 (ha)	
受益面積(田)	667
受益面積(畑)	11
計	678
凡例	
受益(区画整理)	
受益(農業用排水)	
排水機場、幹線排水路	
ダム、頭首工(既設)	
幹線用・排水路(既設)	
令和4年度迄	
令和5年度	
令和6年度	
令和7年度以降	