

国営緊急農地再編整備事業

宍道湖西岸地区

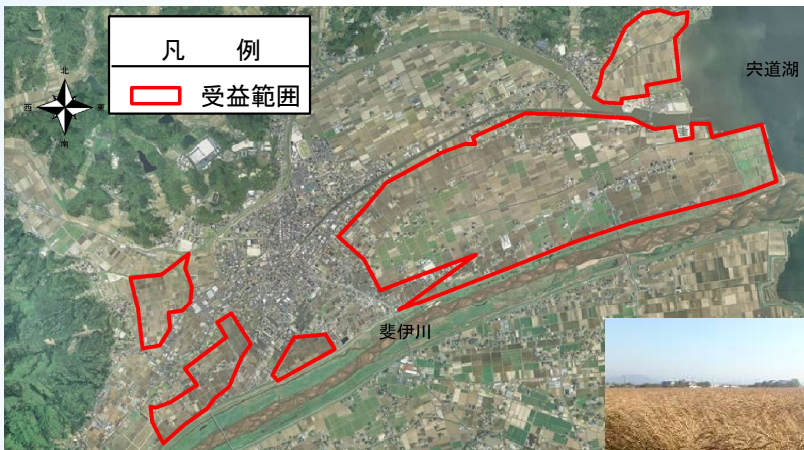


写真：斐伊川河口付近より西方向、斐伊川左岸側を望む

農林水産省
中国四国農政局
宍道湖西岸農地整備事業所

地域農業の特徴

本地域は島根県中東部の出雲平野に位置し、宍道湖を望む斐伊川左岸流域に展開する県下有数の水田農業地帯であり、水稲を中心に、小麦・大豆等による水田の土地利用型農業を基幹とした農業経営が営まれています。



出典：出雲市地図情報システムより



水稲

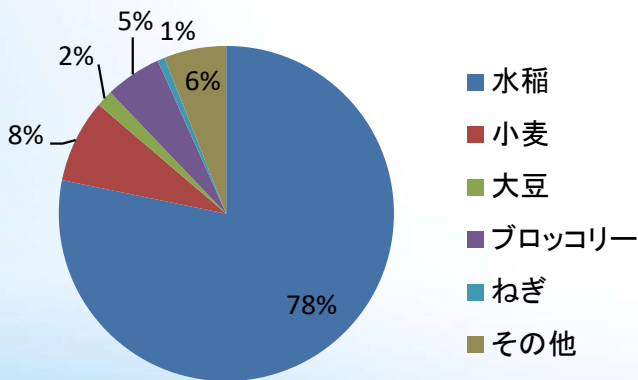


小麦



大豆

類別作付面積の構成比(宍道湖西岸地区)



ブロッコリー



ねぎ

かあちゃんブロッコリー

- 関西方面に出荷されるブロッコリーは、主に 出雲市平田地区の女性グループが栽培したもので、「かあちゃんブロッコリー」の名称で親しまれています。
- 島根の元気なかあちゃんたちが育てたブロッコリーは、鮮度管理が徹底されており、甘みがあって、茎まで美味しく食べられます。
- 5~6月の春期と10~2月秋冬期にスーパーで販売されています。

出典：JALまね作付集計(H23~H27:平均)より

事業の必要性・緊急性

本地域の受益農地は、一次的な整備は了しているものの大規模経営を展開する上では狭小なほ場区画(10~30a)となっています。

また、低平地であることから常に地下水位が高く、降雨時には湛水するなど水田畑利用に支障を来たしており、農業者の耕作意欲の低下が懸念されています。



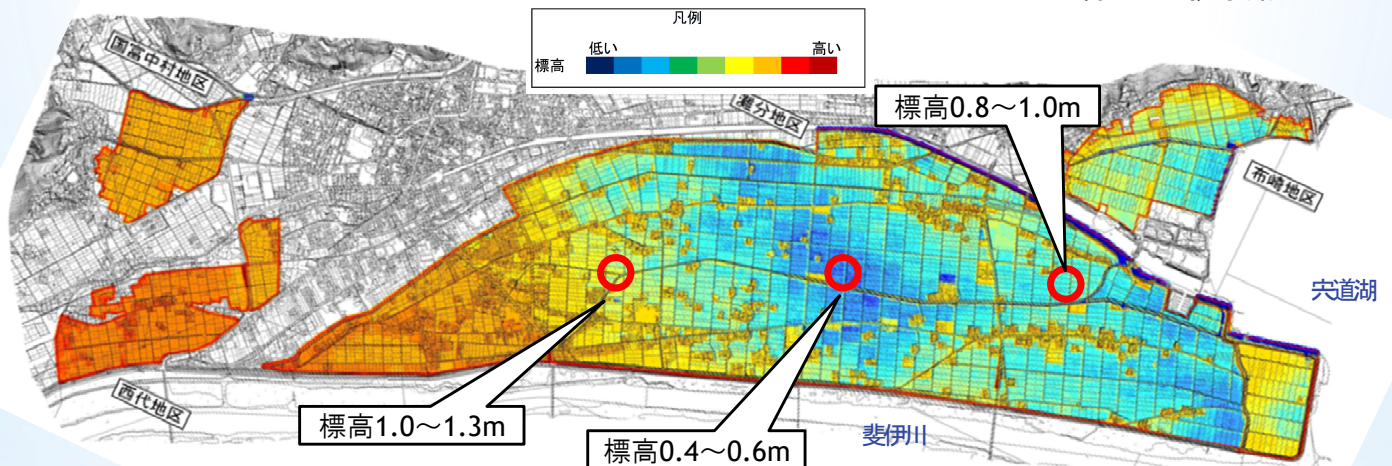
狭小な区画(排水不良田)



狭小な耕作道



老朽化した排水路



農地の排水不良



湛水被害状況(H18年7月豪雨)

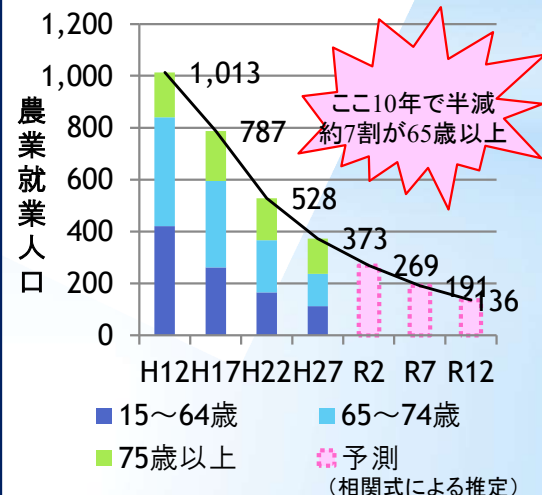


老朽化した幹線排水路



地区内の耕作放棄地

農業就業人口の推移・予測



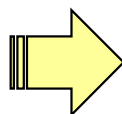
出典: 2000年~2015年農林業センサスより
(旧平田町、灘分村、国富村を集計)

事業の目的

本事業は、区画整理(農地の大区画化・汎用化)及び農業用排水施設(排水路・排水機場)の整備を一体的に行い、農業生産性の高い基盤の形成と、排水改良による湛水被害を解消することを目的としています。

○農地の大区画化・汎用化

(事業実施前)

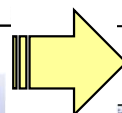
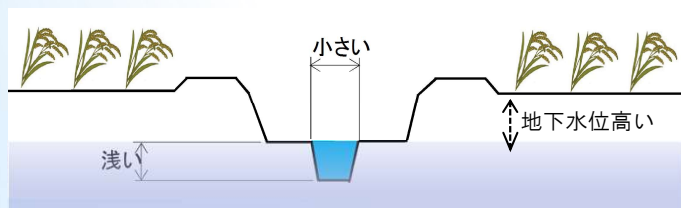


(事業実施後)



○排水対策の強化(排水路・排水機場の整備)

(事業実施前)



(事業実施後)



事業の内容

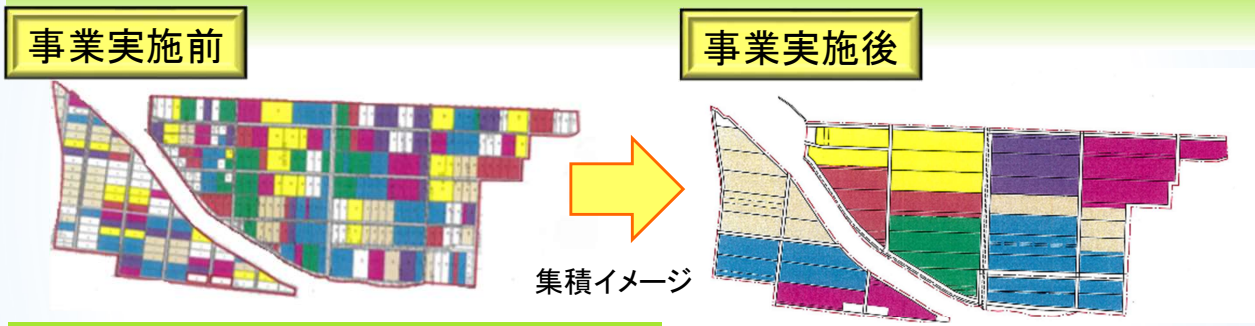
関係市町 島根県 出雲市
事業工期 平成30年度～令和11年度(予定)
総事業費 261億円(区画整理131億円、農業用排水施設130億円)
受益面積 457ha
(うち、453haは区画整理と重複、農業用排水単独は4ha)
主要工事 区画整理 453ha
農業用排水 457ha
排水機場3ヶ所(改修2ヶ所、新設1ヶ所)
幹線排水路L=12.5km(改修9.2km、新設3.3km)

事業の効果

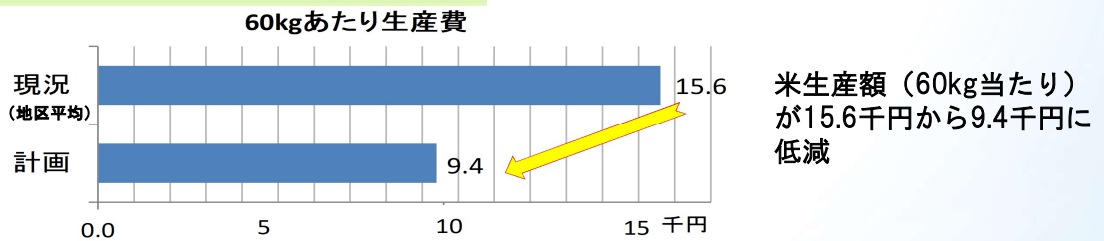
区画整理によるほ場の大区画化等により、担い手への農地利用集積の促進と農作業の効率化を図ります。

また、区画整理と併せて排水改良を行うことにより、水田の汎用化と農地の湛水被害を防止し、ブロッコリー・小豆等の作付面積を拡大するとともに、農業生産額の増加を図ります。

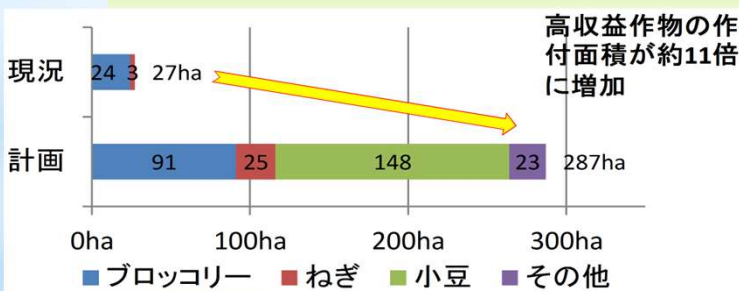
○担い手の経営体質の強化 集積率72%(実施前)→89%(実施後)



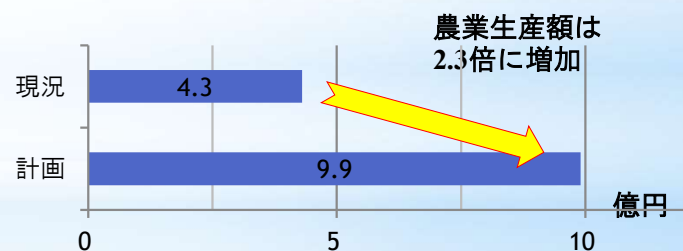
○担い手による米生産費の低減



○高収益作物の作付面積の拡大



○農業生産額の増大



○出雲ブランドの拡大と6次産業化



かあちゃんブロッコリー



出雲だんだん青ねぎ



出雲産小豆を使用した新商品

地域の取組の支援

地域の農家・農村の所得の大幅な向上、活力ある農村社会づくりに向け、宍道湖西岸サポートセンターの新設や女性・定年帰農者の活躍等を通じ、高収益作物の振興、生産コストの削減、6次産業化を支援します。

小豆



高付加価値化 ・地場産業との 連携

「ぜんざい」発祥の地・出雲、日本三大菓子処・松江の地域資源の活用



出雲ぜんざい・和菓子

だんだん青ネギ



出雲ブランド の拡大

園芸農家の連携、施設園芸の団地化等により、ブランド力の向上、新規就農希望者の受入体制の整備



都市圏の専門店、量販店等の実需者のニーズを捉えながら販路拡大

かあちゃんブロッコリー



産直野菜



女性・定年帰農者等の活躍

・野菜等の加工・直売（6次産業化）
・活動をととしたコミュニティ形成



直売所、スーパー・量販店のインショップ

問い合わせ先

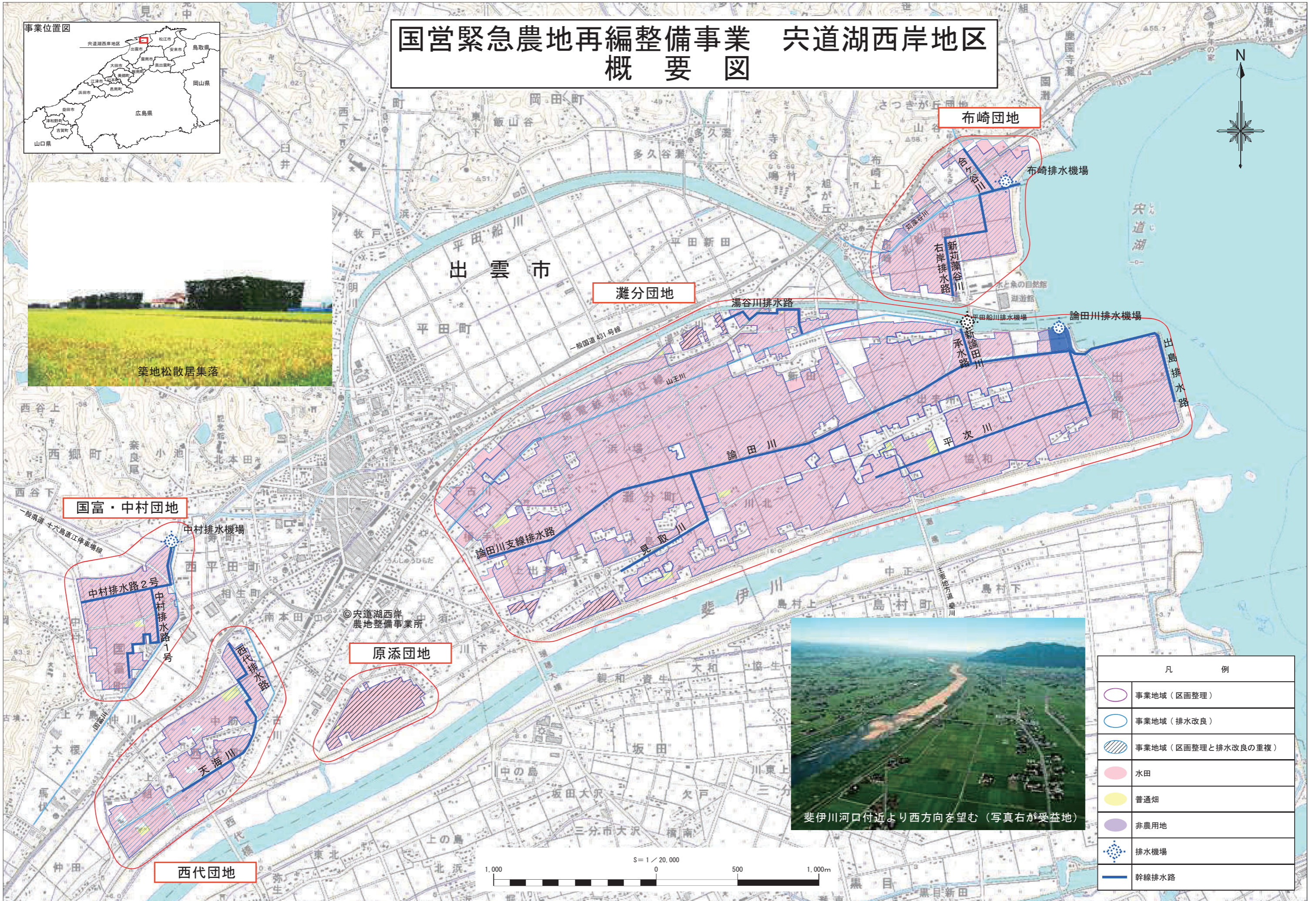
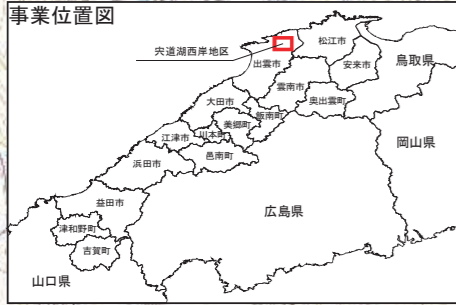
農林水産省 中国四国農政局 宍道湖西岸農地整備事業所

〒691-0001

島根県出雲市平田町2112-1 ひらた子育て支援センター2階

TEL (0853) 25-8252 FAX (0853) 63-3952

国営緊急農地再編整備事業 宍道湖西岸地区 概要図



凡 例	
	事業地域 (区画整理)
	事業地域 (排水改良)
	事業地域 (区画整理と排水改良の重複)
	水田
	普通畑
	非農用地
	排水機場
	幹線排水路

