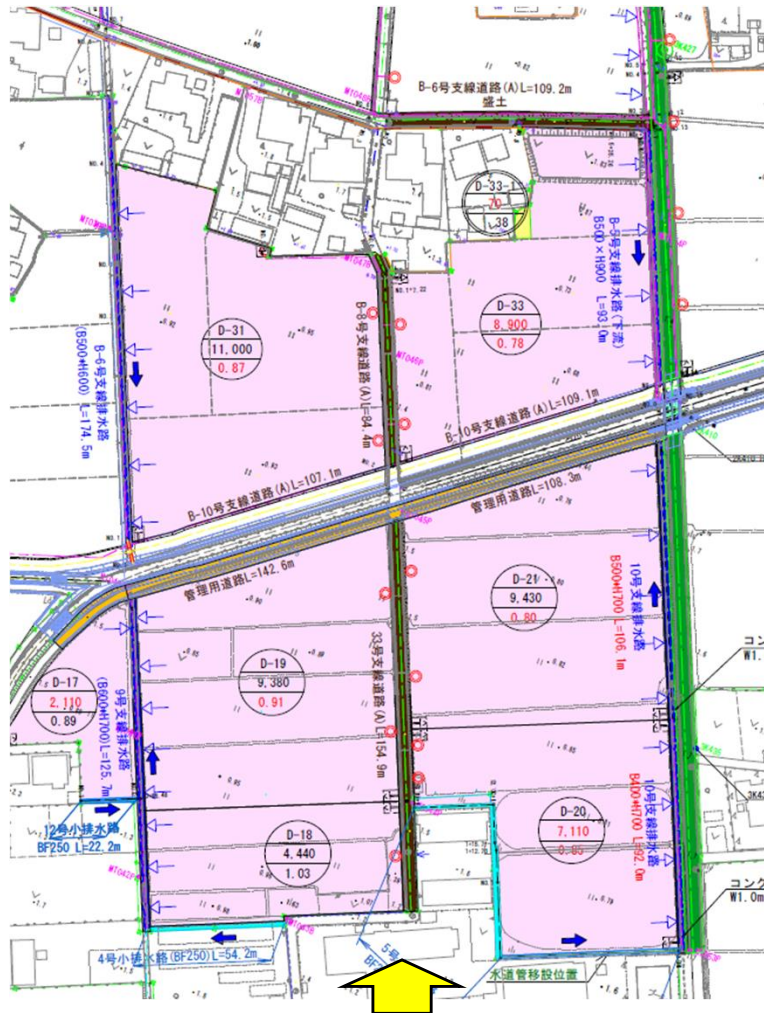


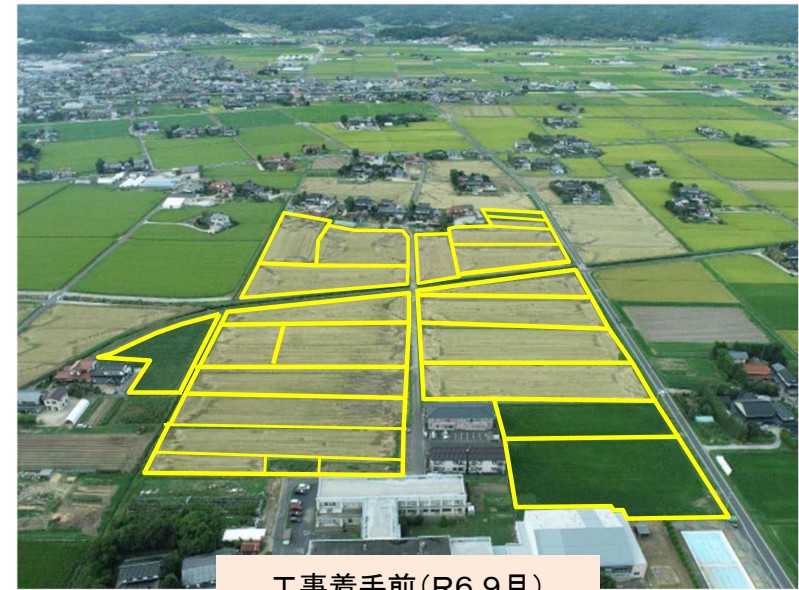
# 区画整理工事実施状況(灘分団地浜ノ場西2工区その3)

灘分団地浜ノ場西2工区その3他工事において5.2haの区画整理工事を実施。  
24枚の小区画ほ場を7枚の大区画ほ場(最大区画1.1ha)へと整備するとともに、整地工により均平なほ場を造成。



写真撮影方向

浜ノ場西2-3他工事計画平面図



工事着手前(R6.9月)



工事実施後(R7.2月)



# 区画整理工事実施状況(灘分団地浜ノ場西1工区その2)

灘分団地浜ノ場西1工区その2工事において7.3haの区画整理工事を実施。

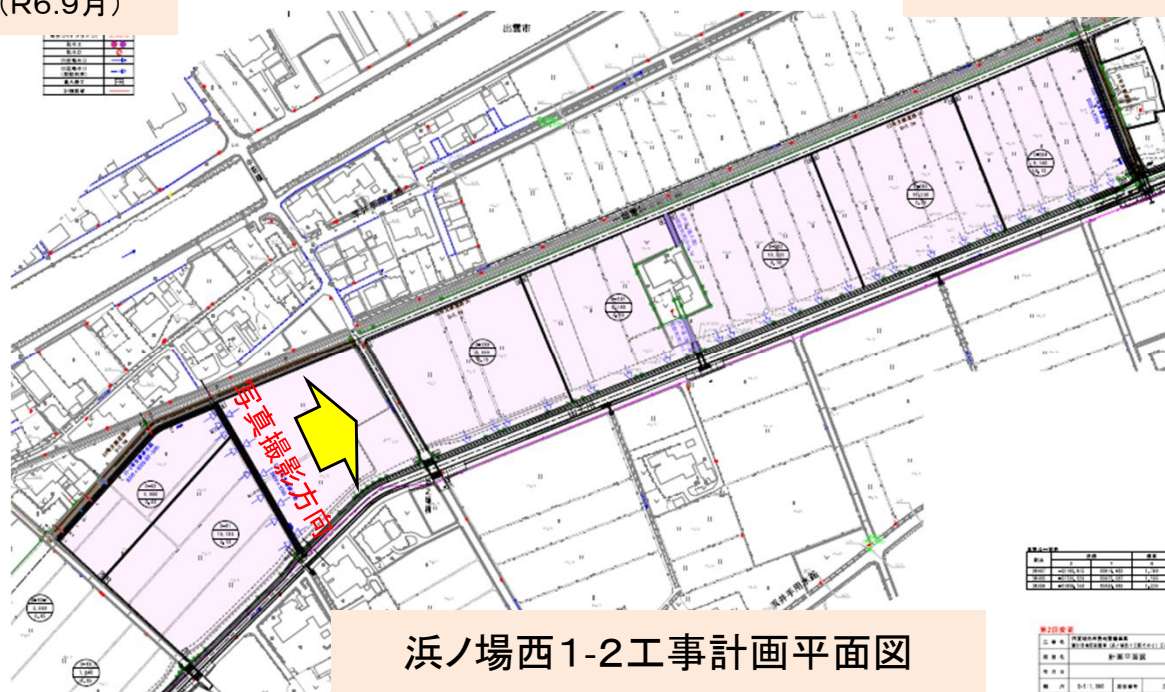
35枚の小区画ほ場を8枚の大区画ほ場(最大区画1.1ha)へと整備するとともに、整地工により均平なほ場を造成。



工事着手前(R6.9月)



工事実施後(R7.2月)



浜ノ場西1-2工事計画平面図

項目	内容
1. 区画整理	35枚の小区画を8枚の大区画に整備
2. 整地工	均平なほ場を造成

作成者	国土交通省 国土利用政策局
作成日	令和6年10月
図面番号	計画図
スケール	1:1,000



# 区画整理工事実施状況(布崎団地5工区)

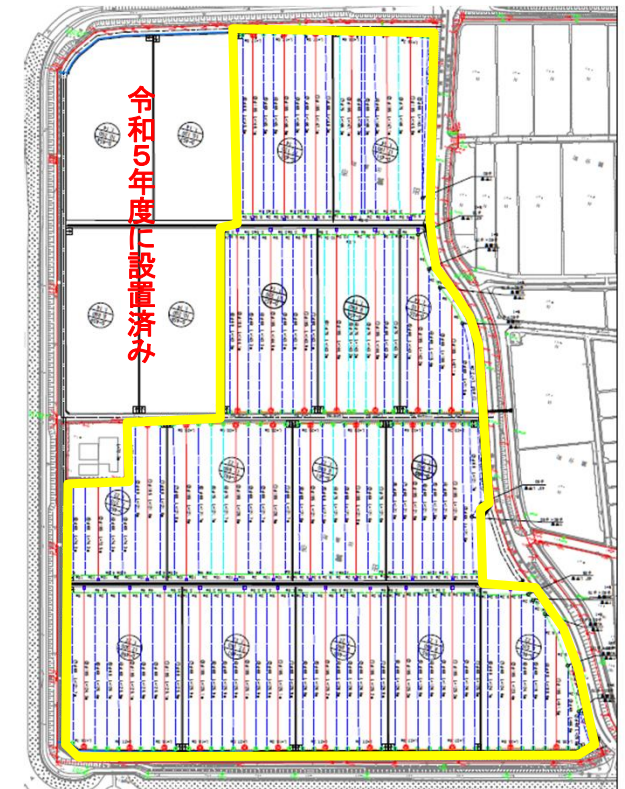
布崎団地5工区他工事において2.2haの区画整理工事を実施。  
7枚の小区画ほ場を2枚の大区画ほ場(最大区画1.0ha)へと整備するとともに、整地工により均平なほ場を造成。





# 暗渠排水工事実施状況(出島地区他)

令和6年度は、出島工区の残り全てのほ場14.8ha、浜ノ場西0.6haにおいて暗渠排水工を施工。  
令和7年度も、引き続き暗渠排水工を施工していく方針。



## 暗渠排水施工状況



床掘・敷高確認



暗渠管(陶管)敷設



保護碎石投入・敷均



砂埋戻・敷均