



きれいな水 豊かな農業

～ 下流域だより ～ Vol.10

【 本号の話題 】

- ☆ 平成19年度工事のお知らせ
- ☆ 水の新しい使い方を考えています
～ 犬伏土地改良区(板野町) ～
- ☆ 管理用道路の通行にご注意



上板町高瀬付近: 吉野川の水面から下流を臨む
〈手前〉 高瀬橋 〈奥〉 六條大橋



国営吉野川下流域農地防災事業の
ホームページもご覧ください！

四国東部 |

検索



平成19年度工事のお知らせ



主な工事予定地区

幹線水路	市町	地区
北部幹線水路	阿波市	柿原地区
	板野町	古城地区・川端地区
	鳴門市	桧地区
南部幹線水路	上板町	下六條地区・佐藤塚地区
	板野町	西中富地区・川端新田地区
	藍住町	東中富地区・富吉地区
第十幹線水路	板野町	西中富地区
	藍住町	東中富地区・徳命地区
	徳島市	応神町古川地区
東部幹線水路	徳島市	応神町中原地区
	北島町	高房地区



※上記以外にも工事箇所があります。



事業全体の工事の進み具合

- がこれまでに出来た区間
- が平成19年度の工事区間
- が平成20年度以降の工事区間です。

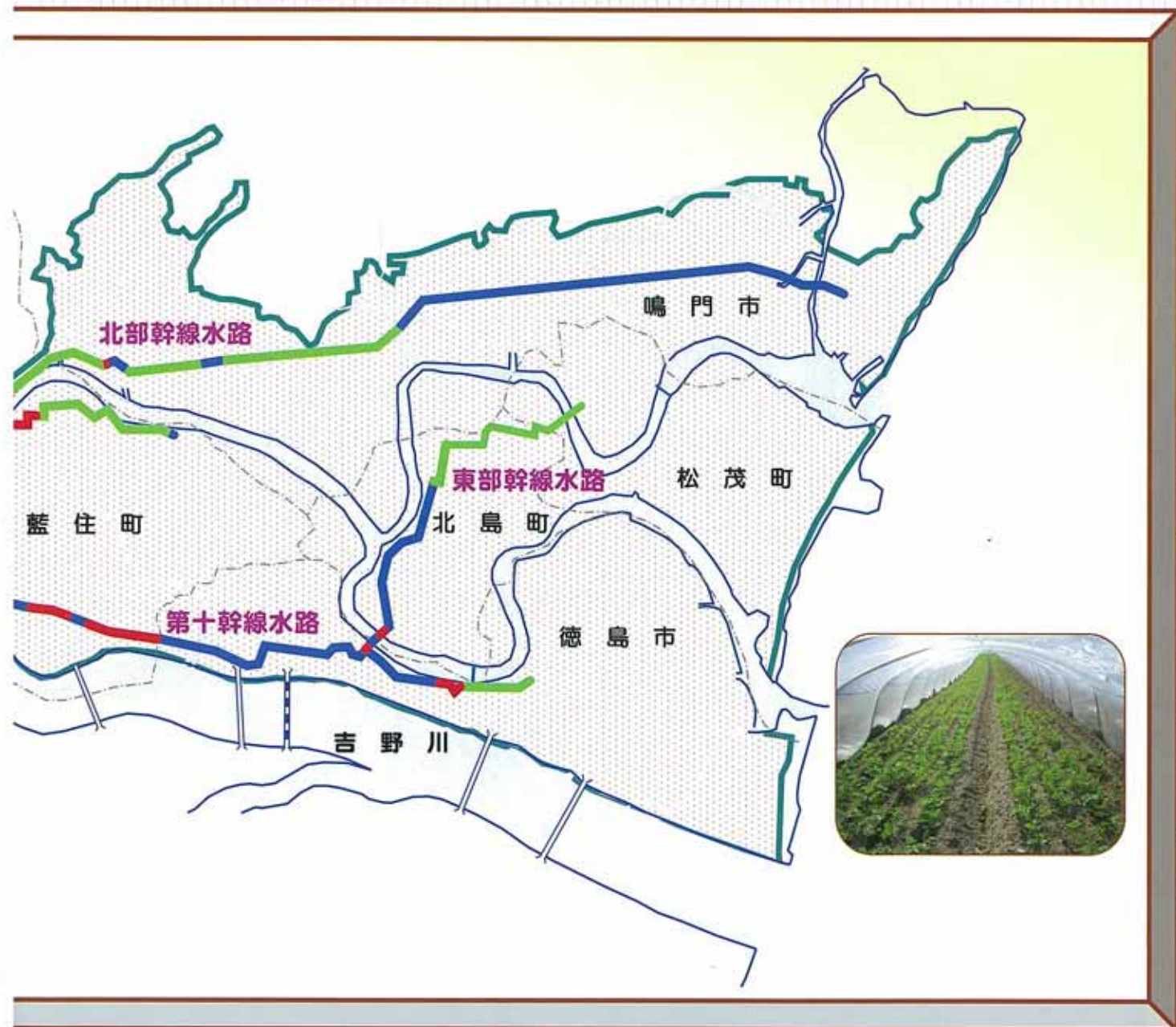
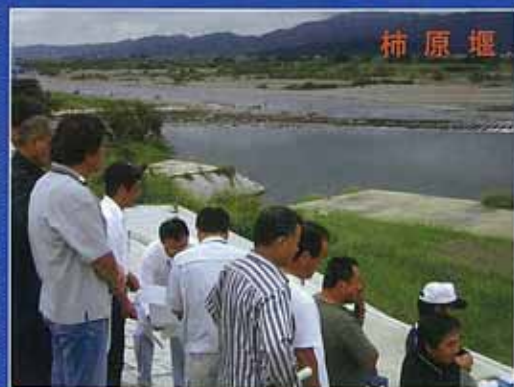




水の新しい使い方を考えています!

国営幹線水路の工事が近づいている板野町の犬伏土地改良区では、幹線水路からの“水”の新しい使い方について考えはじめています。将来の利便性や維持管理費など様々な面から地区内既存水路の有効利用や新規パイプライン整備等、どのようにすれば良いかを土地改良区が中心となって検討を行っています。

～ 犬伏土地改良区(板野町)の役員さんによる管内視察 ～





この看板のある道路は一般道 ではありませんのでご注意を！

この看板を設置している道路は、「国営吉野川下流域農地防災事業」で整備している農業用水路を管理するための道路（管理用道路）です。そのため一般の道路と違いガードレールやカーブミラー、外灯なども整備されていません。

管理用道路をご利用の際は“安全に十分気をつけて”通行してください。



**通行は“ゆっくり”と！
一般車両の駐車は禁止です！**



施設管理のため不定期に通行が制限されます。
作業中のご協力よろしく申し上げます。

☆ 編集後記 ☆ 表紙の写真は、風のあまりない秋晴れの日にかヌーに乗って水面から撮影しました。普段堤防から見るのとは違った目線で吉野川の景色を見ることができました。浅いところでは底まで透き通った水、水辺で羽を休めるサギや鴨などの鳥達、落ち鮎を懸命に狙う釣り人、水面からいつもと違った表情を見せる歴史ある橋など…。撮影者は初めてのかヌー体験でしたが、吉野川の心地良い自然をこれらの景色とともに感じる事が出来ました。（平成 19 年 12 月 17 日）



お問い合わせ先：


中国四国農政局四国東部農地防災事務所：板野郡板野町川端字庄境 2-1

電話 088-(672)-5252

吉野川下流域土地改良区

：鳴門市大麻町萩原字アコメン 3-1

電話 088-(683)-5811

（愛称： 水土里ネット吉野川下流域）

水土里ネット