

News Letter

2020年

9月

中国四国農政局
岡山県拠点

旬のこだわり地場野菜を提供～落合野菜果物出荷組合～

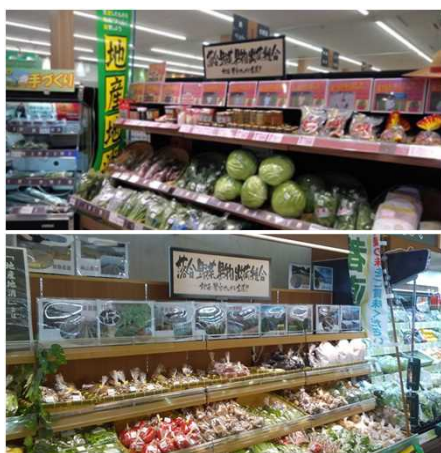
★「落合野菜果物出荷組合」（岡山県真庭市（旧落合町））の概要

2011年発足当初のメンバー4人（企業経験者、農協OB等）は、それまで各々で農業経営を行っており、売り先は「道の駅直売所」が主となっていた。「道の駅直売所」では家庭菜園で収穫した野菜等誰でも販売できる場所であるため、販売量・単価の維持・拡大を図るため、新たな販路開拓の重要性を感じ、岡山県内の大手スーパーの地元店と野菜販売の交渉を行ったが、「個人との取引はしていないが団体であれば取引可能」との回答を受けたことから、「落合野菜果物出荷組合」を立ち上げ、大手スーパーとの取引が始まった。



組合員メンバー

当初「地産地消コーナー（90cmの棚を3段）」を任されたが、思うように販売が伸びず大変な苦勞をした。旬のぶどうの販売を始めたところ、野菜の売り上げも伸び、固定客が付き始めた。



大手スーパーの看板コーナー

その後、消費者の地場野菜等の需要も伸びたことから、生産拡大を目指し、農産物の品質及び品揃えを維持するため、目的が一致する農家及びやる気のある若手農家をメンバーに加え、現在組合員15名で活動している。

地産地消コーナーには、常時数十種類の品質にこだわった野菜等を並べており、管理も徹底されていることから、高い信頼を得られコーナーが拡大された。

その後も地道な取組で消費者からの評価も高まり生産量も増え、新たに津山市内の4店舗にも「落合野菜果物出荷組合」の看板コーナーを設置するまでに伸長した。現在は県南部店舗に対して出荷開始の準備中である。

★若手農業者の育成

メンバーの中には、県外から移住した若手農家もあり、全員が作付計画書を作成し、組合として管理・指導を行っている。また、当組合を次の世代に引き継ぐために、技術の伝承として若手に教えることも大切と考え、先輩農家が自分の失敗経験等を基に後輩を指導している。

今後もグループの活動を維持し拡大するためにも、やる気のある若手農業者等の受入れを考えている。
(写真提供：落合野菜果物出荷組合)

★今後の展開

落合野菜果物出荷組合を設立した宮岡元組合長は、「大手スーパーの地産地消コーナーは現在コンテナ展開とし、売り場をフレキシブルに使いたいと考えている。また、今後も若手農家の経営拡大のためにも販路の拡大を積極的に行っていきたい。」と語られていました。

「#元気いただきますプロジェクト」



農林水産省では、新型コロナウイルス感染症拡大による外出自粛や輸出の停滞などにより、在庫の滞留や価格の低下、売上げの減少等の影響が生じている国産農林水産物等について販売を促進し、消費者の皆様においしく味わっていただく機会の提供、提案などを行うため、国産農林水産物等の販売促進緊急対策を実施しています。

この度、そのプロジェクト名称を「#元気いただきますプロジェクト」に決定し、多くの方に興味を持っていただけることが重要なので、広瀬すずさんにPRの推進役をお願いしています。今後、#元気いただきますプロジェクト事務局では、国産農林水産物等の販売促進に取り組む皆様と連携し、ロゴマークの活用やハッシュタグでの発信を通じて、事業内容の周知や日本の食を担う生産者の声などの紹介、販売促進活動を後押しするキャンペーンの展開などのPR活動を行います。

- ・「#元気いただきますプロジェクト」ホームページ(外部リンク)

<https://www.kokusan-ouen.jp/index.html>

- ・詳しくは、こちらをご覧ください。(農林水産省ホームページ)

<https://www.maff.go.jp/j/press/kanbo/kihyo01/200804.html>

令和2年秋の農作業安全確認運動の実施について

農作業中の死亡事故は毎年約300件発生しており、農作業事故防止に向けた対策を強化し、事故件数を減少させることが極めて重要な課題となっています。

農林水産省は、農作業死亡事故を減少させるため、9月から10月までを農作業安全対策の重点期間として、「令和2年秋の農作業安全確認運動」を実施します。

実施期間

令和2年9月1日(火曜日)から10月31日(土曜日)まで

重点推進テーマ

「見直そう！農業機械作業の安全対策」

- ・詳しくは、こちらをご覧ください。(農林水産省ホームページ)

<https://www.maff.go.jp/j/press/seisan/sizai/200812.html>



◎「News Letter」は、原則奇数月に発行しています。

編集:中国四国農政局 岡山県拠点

〒700-0927 岡山市北区西古松2丁目6-18 西古松合同庁舎3階

TEL(086)899-8610 FAX(086)899-8611 <農政局HP> <https://www.maff.go.jp/chushi/>

◆ニュースレターに関するアンケートにご協力ください。 <https://www.contactus.maff.go.jp/j/chushi/form/nl180401.html>