

# News Letter

2021年

3月

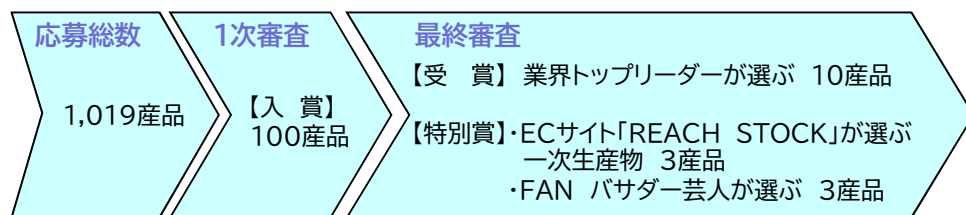
中国四国農政局  
広島県拠点

## 第12回 フード・アクションニッポン アワード2020発表

国産の消費拡大に向けた国民運動



フード・アクション・ニッポン アワードは、国内農林水産物の消費拡大を目的に、全国各地の優れた産品を食のプロが発掘するコンテストです。



くわしくはこちら

<https://www.fanaward.jp/award/index.html>



## 株式会社 猫島商店(広島市)の **レモン胡椒** が受賞

(株)猫島商店のレモン胡椒は1次審査で『入賞』100産品に選出された後、最終審査において株式会社イトーヨーカ堂から『受賞』産品に選出されました。



レモン胡椒を広めていきたいと猫島常務

(株)猫島商店は、日本三大漬物のひとつである広島菜漬を昭和3年から製造・販売している老舗で、お土産や贈答品にも力を入れています。約10年前、広島特産のレモンを使ったレモン大根等を商品化するなかで、加工業者等が搾汁後の皮の処理に困っていると聞き「レモン胡椒」の試作を始め、昨年、商品化しました。

### ピリリと爽やか メニューの幅広がる

原材料は、広島県産レモン(皮、果汁)と国産の青唐辛子、塩のみ。香りや食感を残すためにレモンの皮は少し大きめにカットし、果汁を搾った後の内皮などを手作業で除去するこだわりの製法です。食べてみるとピリリと爽やか。いろいろな料理に合い、いつもの味がパンチの効いた新しい味に生まれ変わります。

### 広島名産として広めていきたい

同社の猫島常務は、「受賞産品に選ばれたことで問い合わせも増えました。さらに広島にこだわって、原材料に広島県産青唐辛子と瀬戸内の藻塩を使った『ひろしまレモン胡椒プレミアム』も作りました。レモン胡椒が牡蠣や広島菜漬と並ぶ広島名産となるよう認知度を高めていきたい。」と抱負を語られていました。



原材料全てが地元産の「プレミアム」

【お問い合わせ先】 株式会社 猫島商店

TEL 082-277-6541・FAX(082)278-3141

<http://www.nekoshima.jp/>

# インフォメーション 春の農作業安全確認運動実施中(3～5月)

## 令和元年に発生した農作業死亡事故の調査結果

### 1 農作業事故死亡者数

#### 死亡者数は前年より増加

令和元年は281人 ※平成30年は274人

#### 9割近くが高齢者

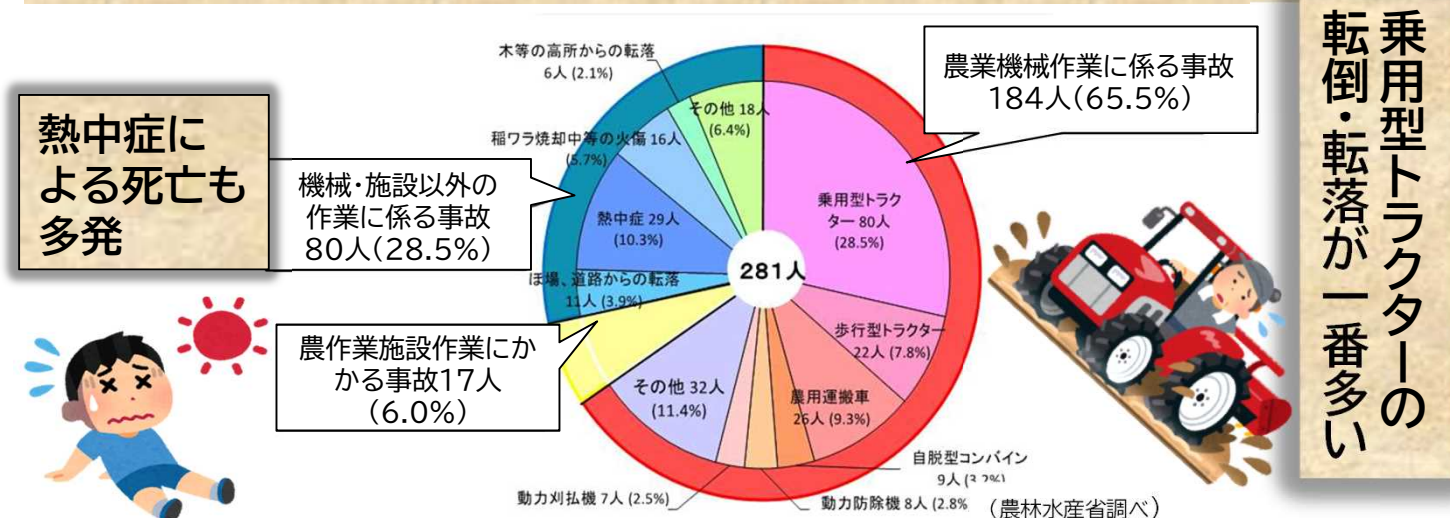
農作業事故死亡者の88.3%は、65歳以上

※そのうち42.0%が80歳以上

#### 他産業との差は拡大

就業人口10万人当たりの事故死亡者数は16.7人と他産業よりも多く、差も拡大している ※全産業は1.3人 建設業は5.4人

### 2 死亡事故の発生要因



## 貴方の命を守るために… 今日から出来ること

### 熱中症対策

#### ☐ MAFFアプリの登録

MAFFアプリを登録すると熱中症警戒アラート(環境省・気象庁)が、熱中リスクの高い地域の農業者のスマホだけに、当日の朝、届きます。



### 乗用型トラクター等の転倒・転落対策

#### ☐ シートベルトの着用

シートベルト着用の有無による農作業事故の死亡事故率  
非着用者 148人(24.5%)  
着用者 3人(3.2%)  
平成27～令和元年(公財)交通事故総合分析センターの集計結果より

#### ☐ ヘルメットの着用

走行中に追突される事故も多発しています  
※ヘルメットは、1,500円前後から購入できます

#### ☐ 安全フレームなどの追加装備

転倒時の安全確保に効果的  
※後付けできる機種もあります

慣れている作業に危険が!..農作業安全対策についてはこちらもご覧ください。

⇒ [https://www.maff.go.jp/j/seisan/sien/sizai/s\\_kikaika/anzen/](https://www.maff.go.jp/j/seisan/sien/sizai/s_kikaika/anzen/)

©「News Letter」は、原則奇数月に発行しています。

編集:中国四国農政局 広島県拠点

〒730-0012 広島市中区上八丁堀6-30 広島合同庁舎2号館6階

TEL(082)228-9676 FAX(082)228-5817 <農政局HP> <https://www.maff.go.jp/chushi/>

◆ニュースレターに関するアンケートにご協力ください。 <https://www.contactus.maff.go.jp/j/chushi/form/nl180401.html>