

環境にやさしい農法で作られた農産物取扱店マップ（令和8年3月）

環境にやさしい農法で作られた農産物を販売している店舗について位置図と合わせてまとめました。



サステナブルマン

※ サステナブルマンは、『持続可能な社会に向けて意識を持って行動する』高知県拠点のオリジナルイメージキャラクターです。

環境にやさしい農法で作られた農産物とは

有機農産物^{※1}、特別栽培農産物^{※2}を含む減化学農薬・減化学肥料等で栽培された農産物のことをいいます。

※1 有機農産物

化学農薬、化学肥料及び土壌改良資材を使わないことを基本とし、環境への負荷をできる限り少なくする方法で生産された農産物をいいます。このうち、有機JASマーク^{※3}が付されたものだけが、「有機」や「オーガニック」と表示して販売することが可能です。

※2 特別栽培農産物

その農産物が生産された地域の慣行レベルに比べて、節減対象農薬の使用回数が50%以下、化学肥料の窒素成分量が50%以下で栽培された農産物をいいます。

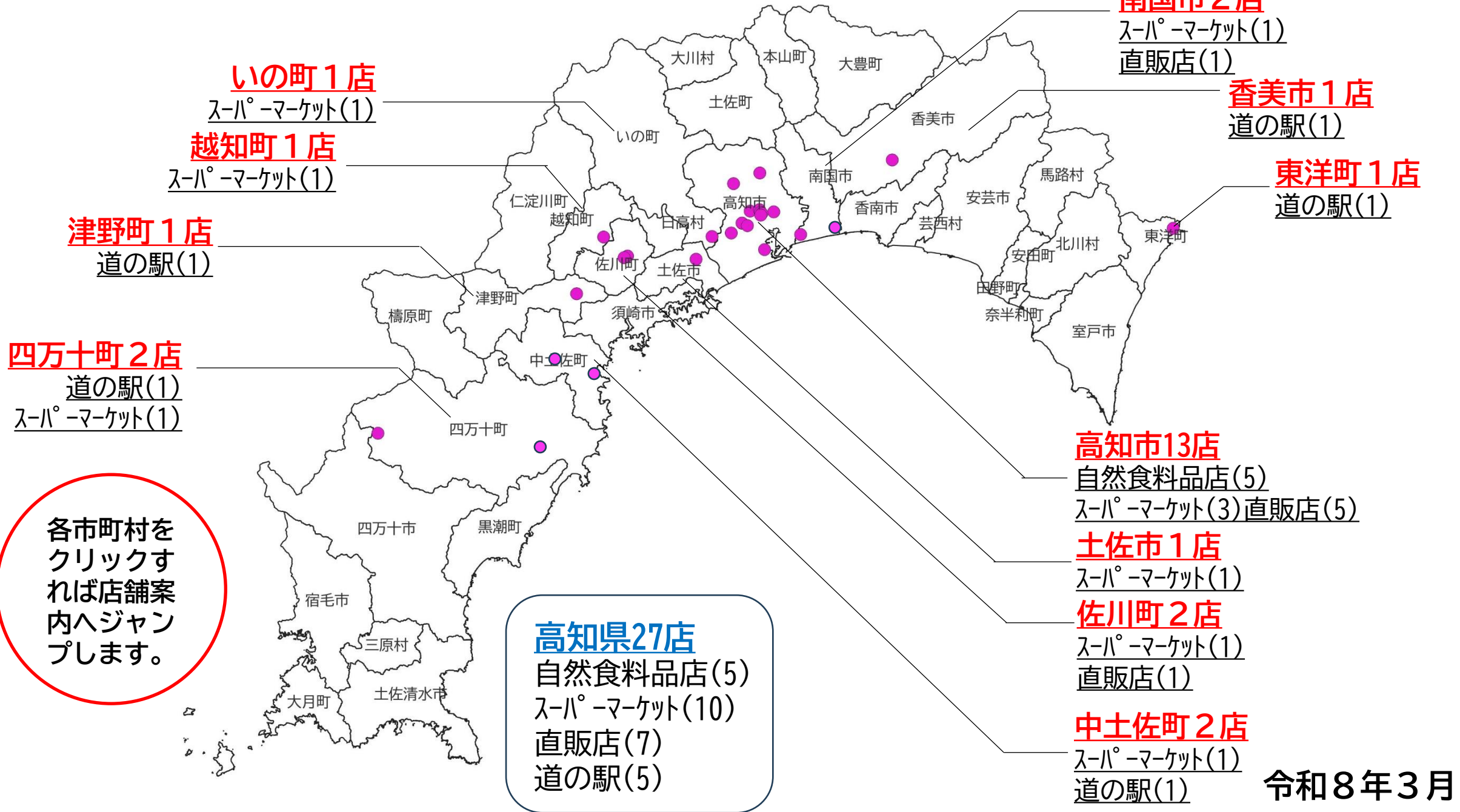
https://www.maff.go.jp/j/jas/jas_kikaku/tokusai_a.html

※3 有機JASマーク

有機JASに適合した生産が行われていることを登録認証機関によって検査及び認証された事業者のみが貼ることのできるマークです。

https://www.maff.go.jp/j/jas/jas_kikaku/yuuki.html

環境にやさしい農法で作られた農産物取扱店配置図（高知県）



高 知 市

環境にやさしい農法で作られた農産物取扱店配置図（高知市）

①ひだまり交差点
BALとさやま

②鏡むらの店 リオ店

③鏡むらの店 万々店

④コープかもベ

⑤業務用食品
スーパー鴨部

⑥自然食品成幸

コープよしだ⑦

はちきんの店 愛宕店⑧

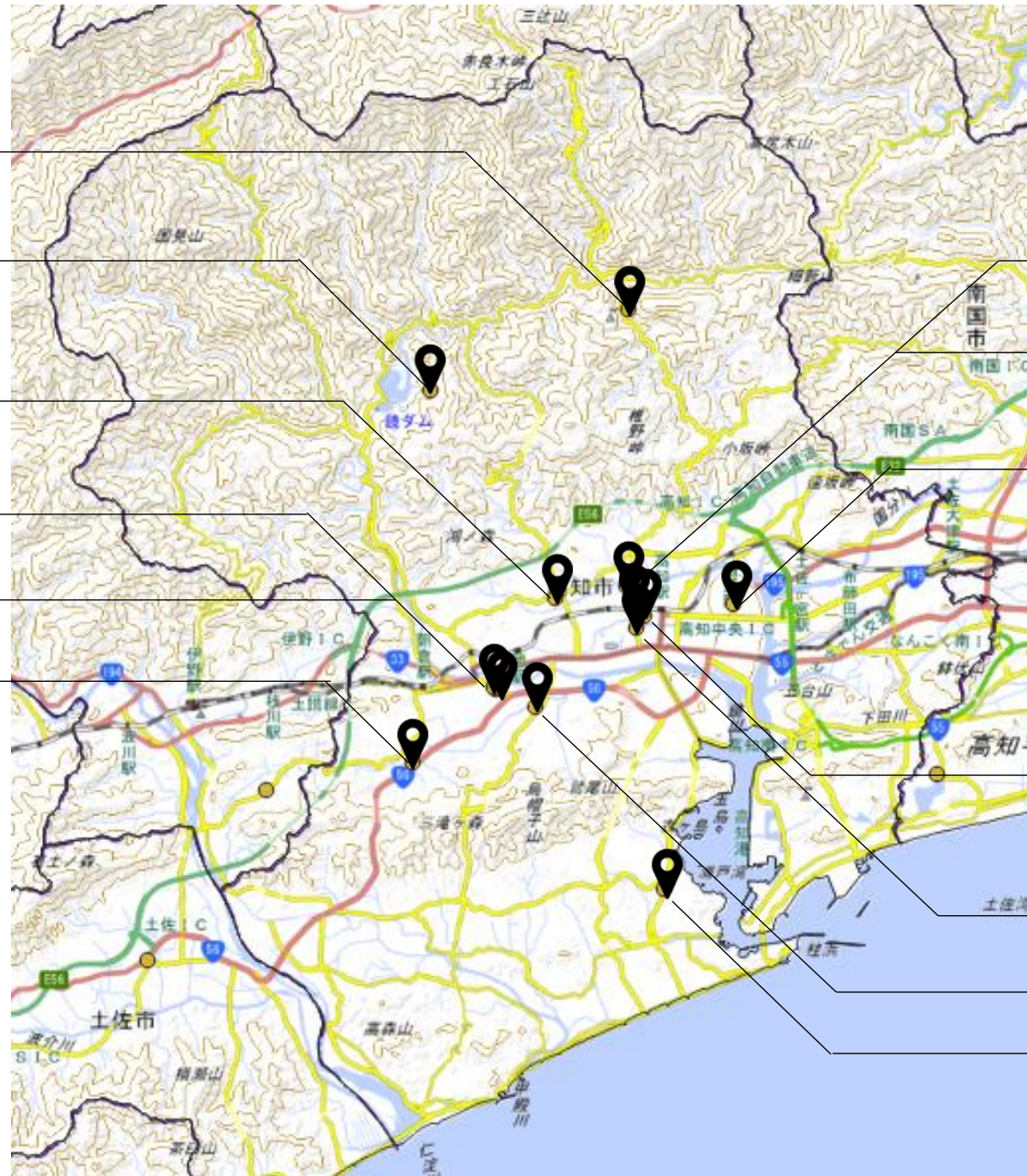
JAファーマーズマーケット⑨
とさのさと

グリーンマーケット⑩
MOA高知店

ナチュラルハウス高知店⑪

DAICHI 大地⑫
はちきんの店 瀬戸店⑬

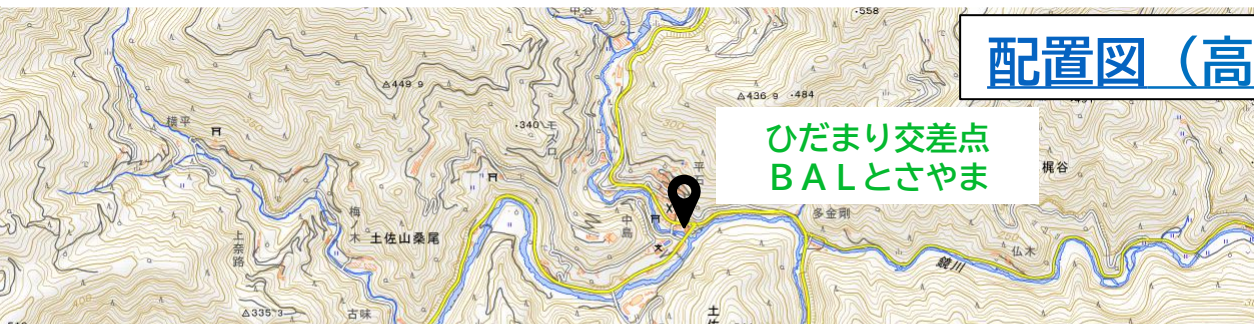
各店番号を
クリックす
れば店舗案
内へジャン
プします。



[配置図へ戻る](#)

取扱店紹介

① ひだまり交差点 BALとさやま



ひだまり交差点
BALとさやま

住所：高知市土佐山139-3
電話：088-895-2304 営業時間：10時～16時（定休日なし）
取扱：ジンジャエール、ハブ茶、野菜（なす、しょうが、ゴーヤ、さといも等）、果樹（ゆず）
店舗種類：自然食料品店

② 鏡むらの店 リオ店



鏡むらの店 リオ店

住所：高知市鏡大利1番地
電話：088-896-2468
営業時間：火～日 8時～13時（定休日：月）
取扱：野菜 店舗種類：直販店

取扱店紹介

③ 鏡むらの店 万々店



④ コープかもべ



[配置図（高知市）へ戻る](#)



取扱店紹介

⑤ 業務用食品 スーパー鴨部店



[配置図（高知市）へ戻る](#)

⑥ 自然食品成幸



取扱店紹介

⑦ コープよしだ



⑧ はちきんの店 愛宕店



取扱店紹介

⑨ JAファーマーズマーケットとさのさと



⑩ グリーンマーケット MOA高知店



取扱店紹介

⑪ ナチュラルハウス高知店



⑫ DAICHI 大地



対象農産物は
店内で
ご相談
下さい



取扱店紹介

⑬ はちきんの店 瀬戸店



[配置図（高知市）へ戻る](#)

[配置図へ戻る](#)

南国市

環境にやさしい農法で作られた農産物取扱店配置図（南国市）



① サンプラザ
新鮮館 緑ヶ丘

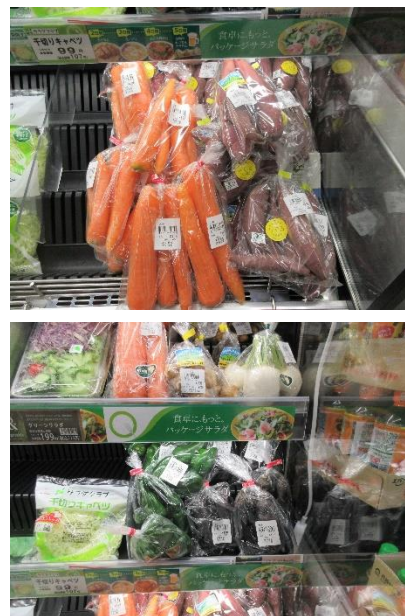
② ICHIBA

各店番号を
クリックす
れば店舗案
内へジャン
プします。

[配置図へ戻る](#)

取扱店紹介

① サンプラザ 新鮮館 緑ヶ丘

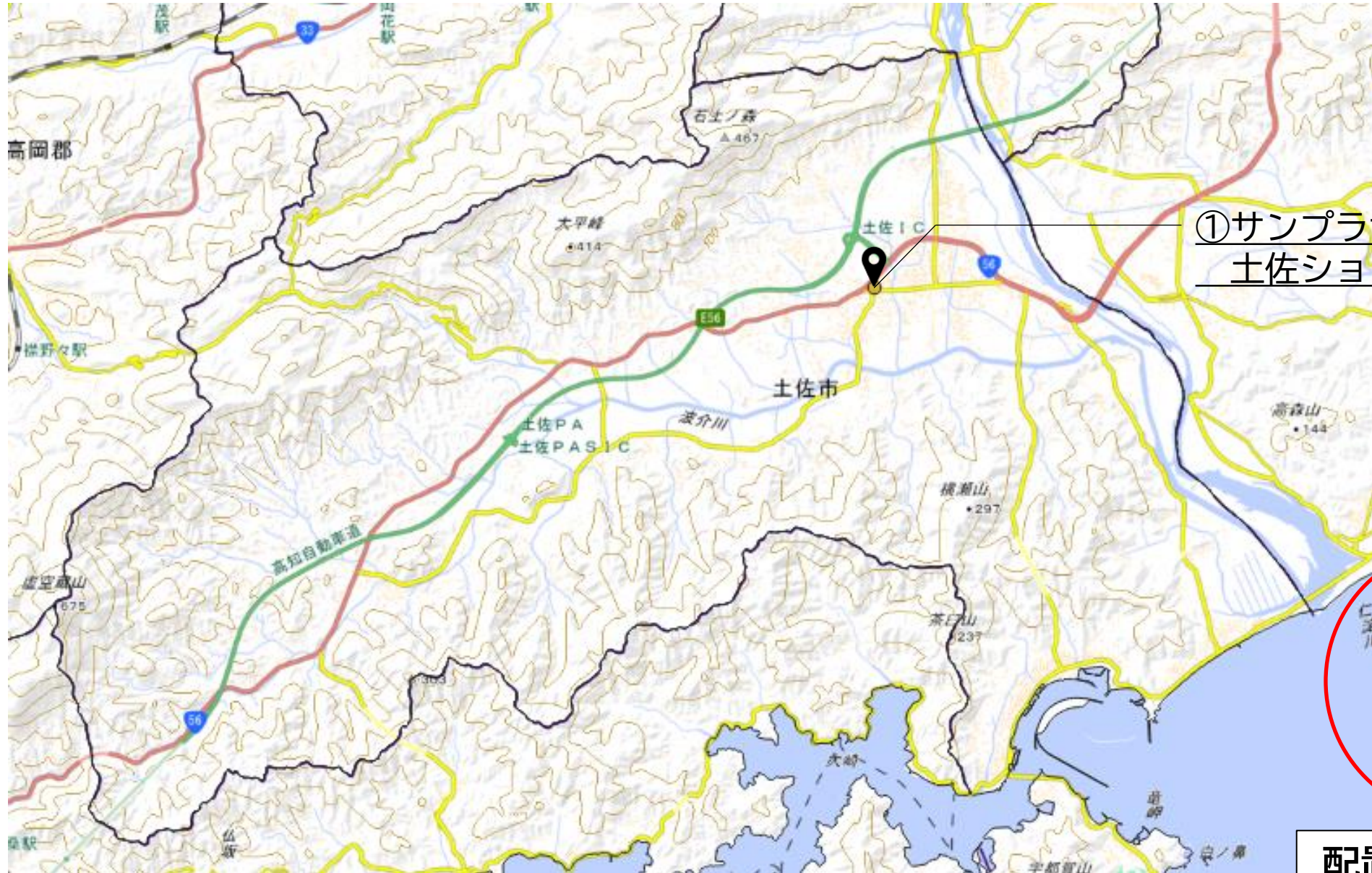


② ICHIBA (空港ビル直営店)



土佐市

環境にやさしい農法で作られた農産物取扱店配置図（土佐市）



① サンプラザ
土佐ショッピング店

各店番号をクリックすれば店舗案内へジャンプします。

[配置図へ戻る](#)

① サンプラザ 土佐ショッピング店



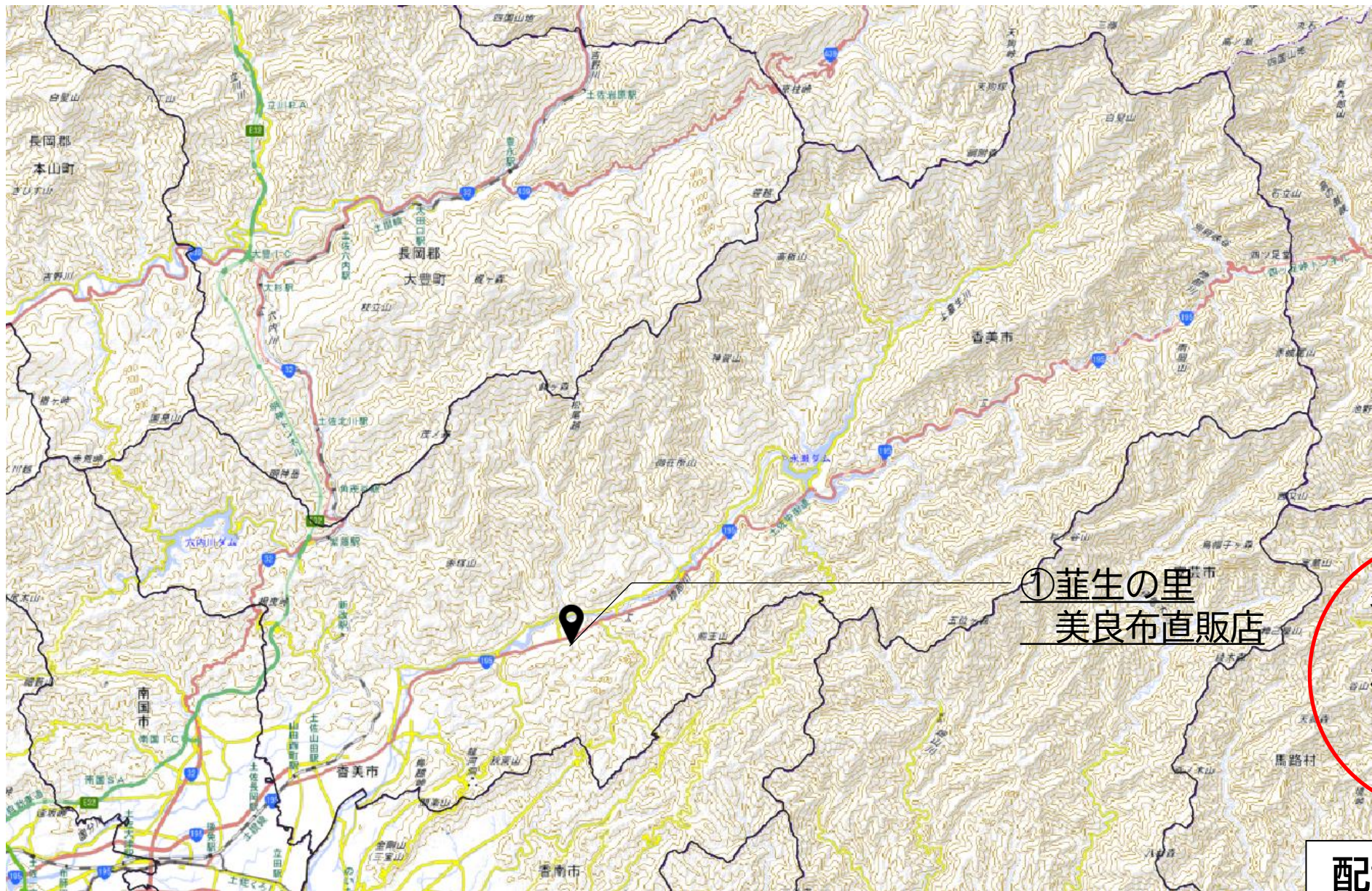
住所：土佐市高岡町乙22-25
電話：088-852-7900 営業時間：9時～21時（定休日なし）
取扱：野菜
店舗種類：スーパーマーケット

[配置図（土佐市）へ戻る](#)

[配置図へ戻る](#)

香 美 市

環境にやさしい農法で作られた農産物取扱店配置図（香美市）



各店番号をクリックすれば店舗案内へジャンプします。

[配置図へ戻る](#)

① 葦生の里美良布 直販店



住所：香美市香北町美良布1211
電話：0887-59-3156 営業時間：7時～17時（定休日1/1～1/3）
取扱：果物
店舗種類：道の駅



[配置図（香美市）へ戻る](#)

[配置図へ戻る](#)

東洋町

環境にやさしい農法で作られた農産物取扱店配置図（東洋町）



①道の駅 東洋町

各店番号を
クリックす
れば店舗案
内へジャン
プします。

配置図へ戻る

① 道の駅 東洋町

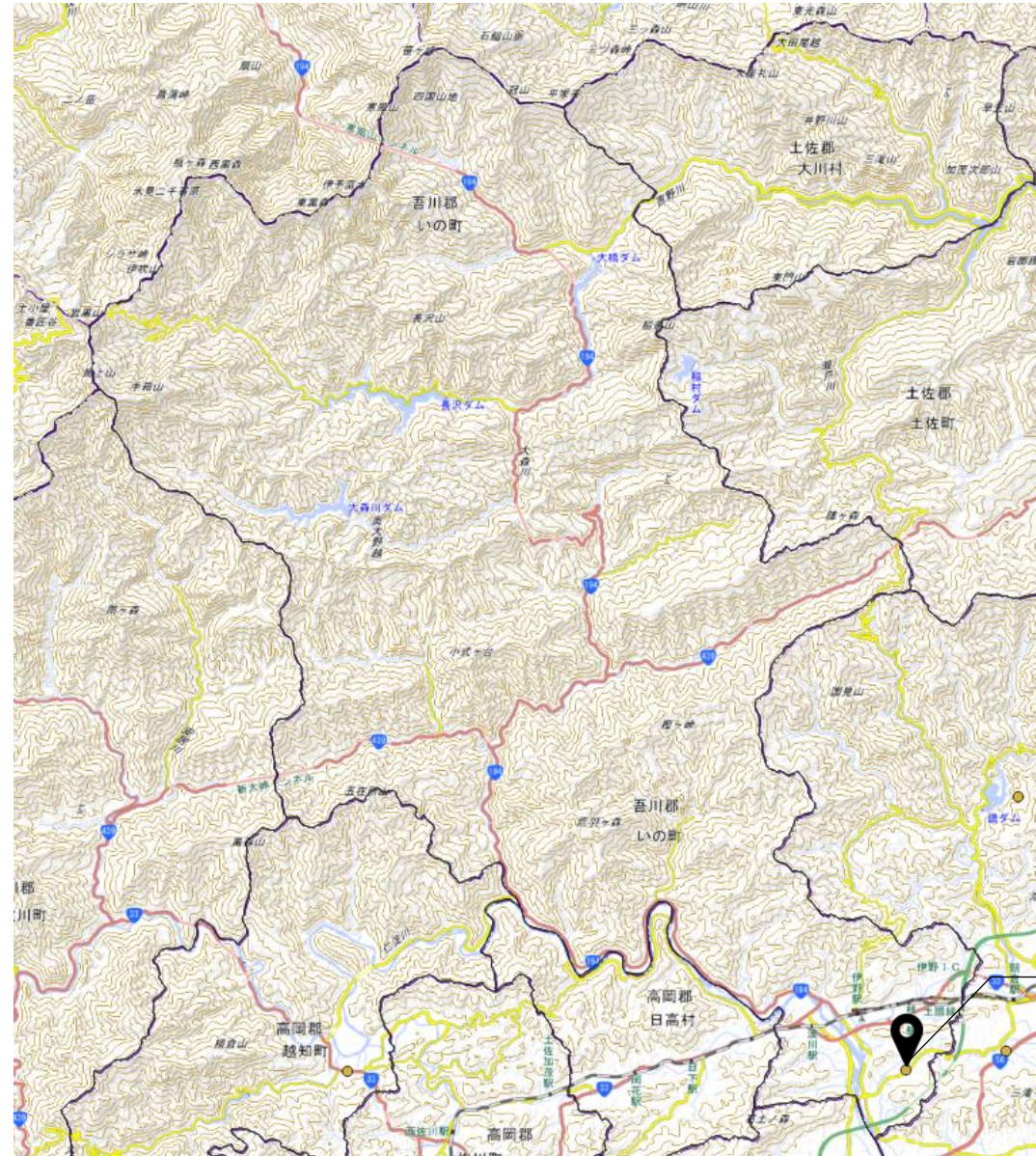


[配置図（東洋町）へ戻る](#)

[配置図へ戻る](#)

いの町

環境にやさしい農法で作られた農産物取扱店配置図（いの町）



各店番号を
クリックす
れば店舗案
内へジャン
プします。

① サンプラザ
新鮮館 天王

[配置図へ戻る](#)

① サンプラザ 新鮮館 天王



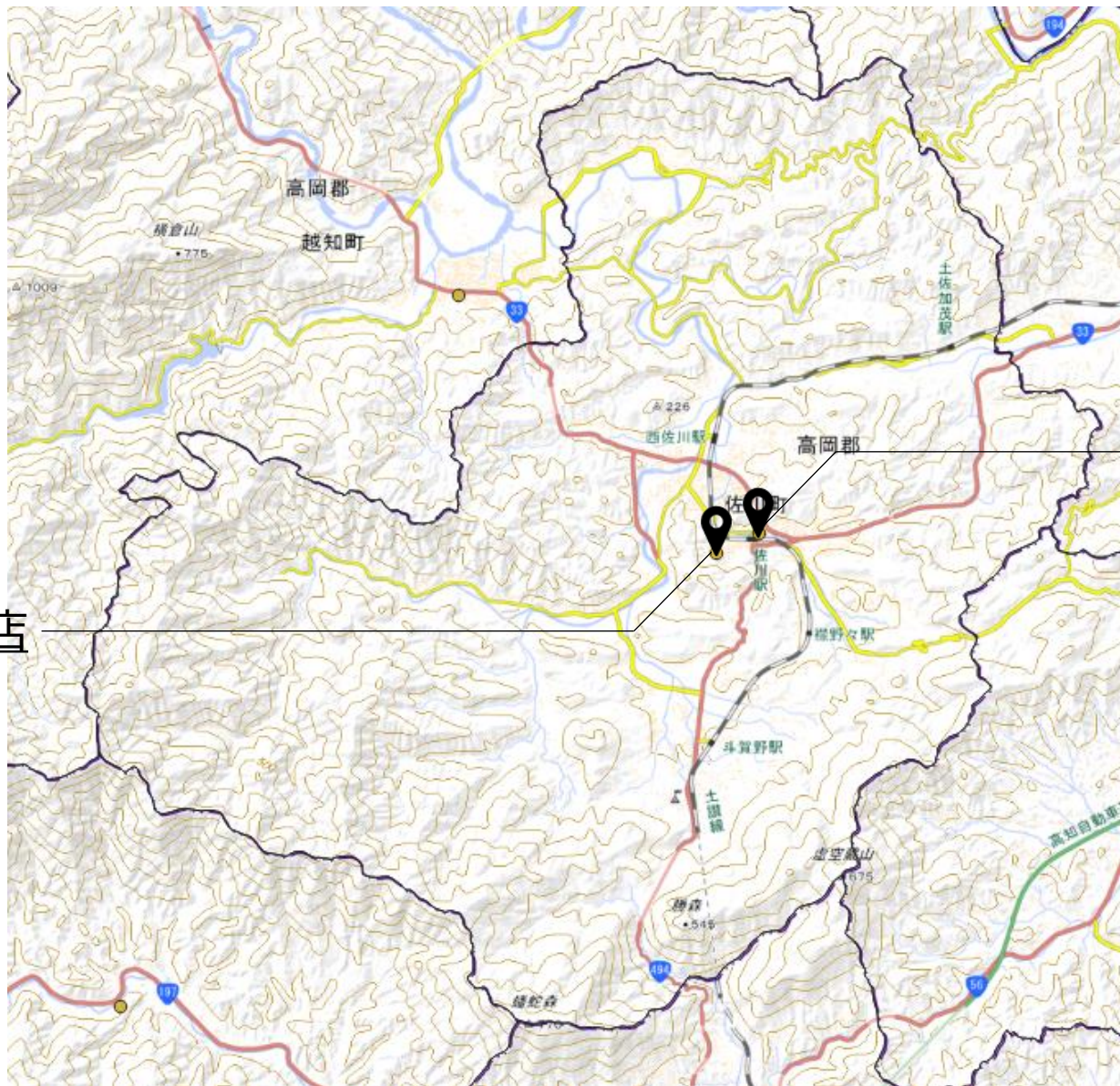
住所：吾川郡いの町天王南4丁目1-2
電話：088-891-5800 営業時間：9時～21時45分（定休日なし）
取扱：野菜
店舗種類：スーパーマーケット

[配置図（いの町）へ戻る](#)

[配置図へ戻る](#)

佐川町

環境にやさしい農法で作られた農産物取扱店配置図（佐川町）



①サンプルザ 佐川店

②はちきんの店
佐川店

各店番号を
クリックす
れば店舗案
内へジャン
プします。

配置図へ戻る

取扱店紹介

① サンプラザ 佐川店

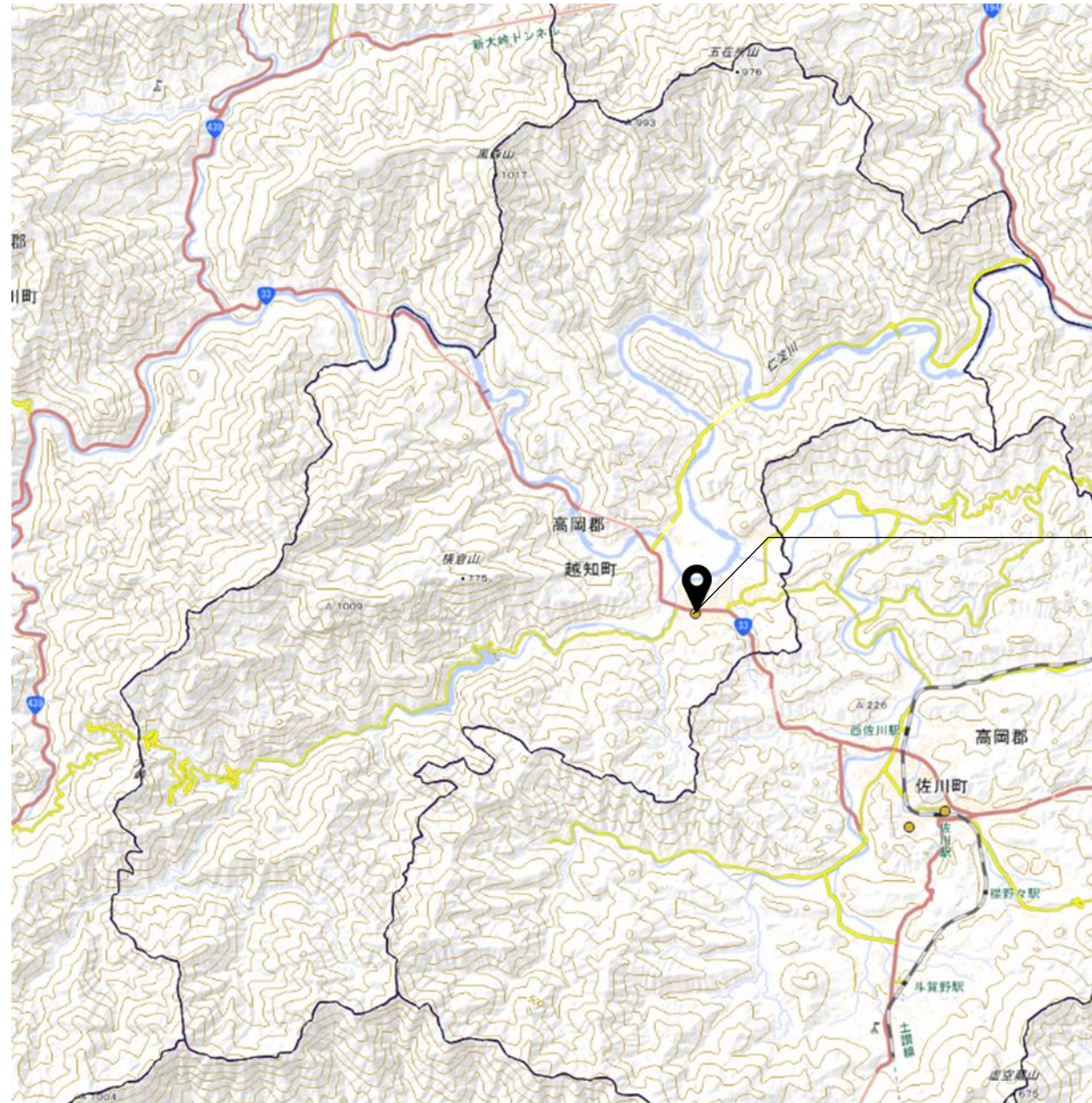


② はちきんの店 佐川店



越 知 町

環境にやさしい農法で作られた農産物取扱店配置図（越知町）



①サンプルザ 越知店

各店番号をクリックすれば店舗案内へジャンプします。

[配置図へ戻る](#)

① サンプラザ 越知店



住所：高岡郡越知町越知甲2130
電話：0889-26-3121 営業時間：9時～20時（定休日なし）
取扱：野菜
店舗種類：スーパーマーケット

[配置図（越知町）へ戻る](#)

[配置図へ戻る](#)

中 土 佐 町

環境にやさしい農法で作られた農産物取扱店配置図（中土佐町）

各店番号をクリックすれば店舗案内へジャンプします。

①道の駅なかとさ
マルシェなかとさ

②岡田食品センター

[配置図へ戻る](#)



取扱店紹介

① 道の駅 なかとさ マルシェなかとさ

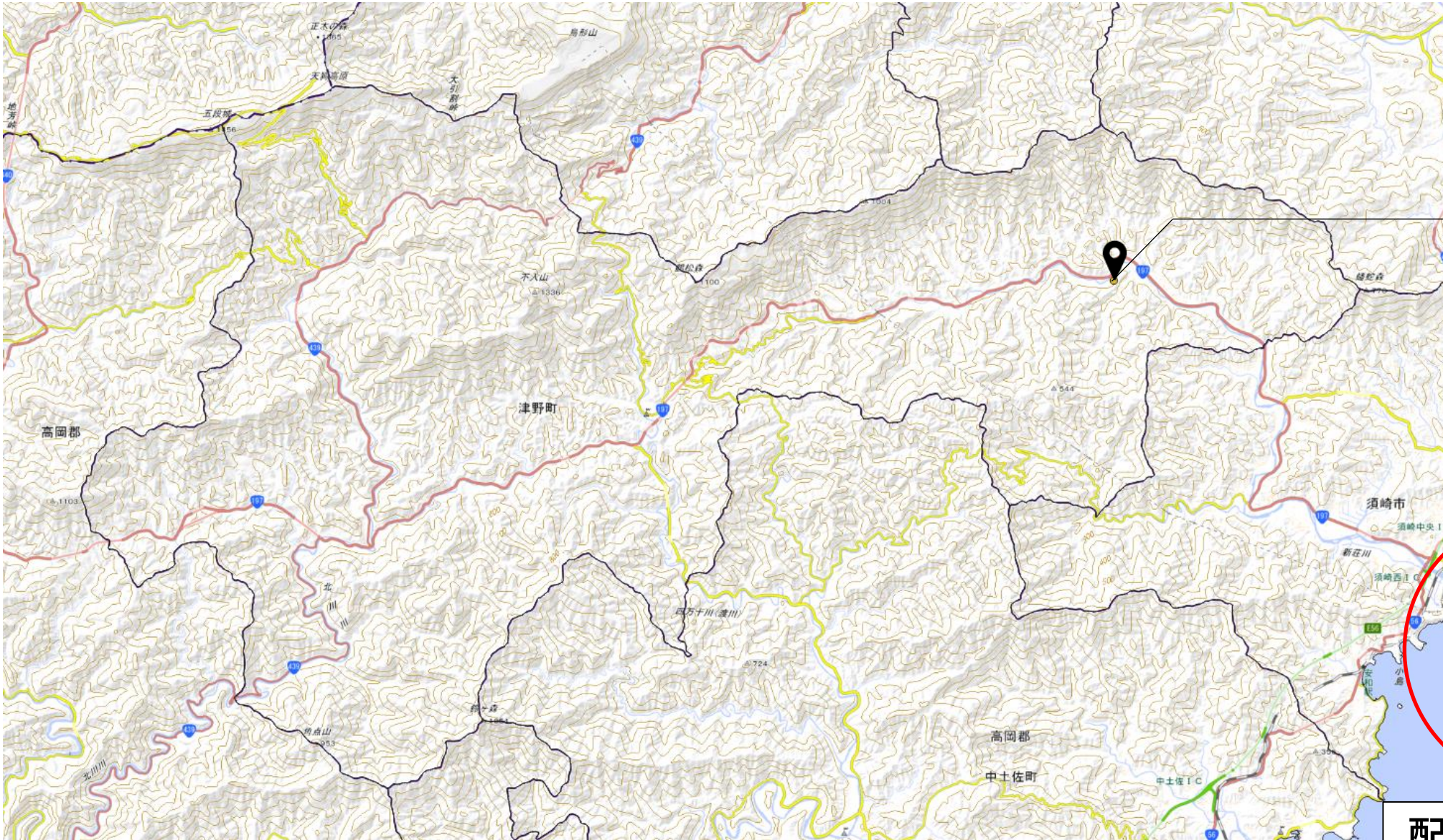


② 岡田食品センター



津野町

環境にやさしい農法で作られた農産物取扱店配置図（津野町）



①風車の駅

各店番号をクリックすれば店舗案内へジャンプします。

[配置図へ戻る](#)

① 風車の駅



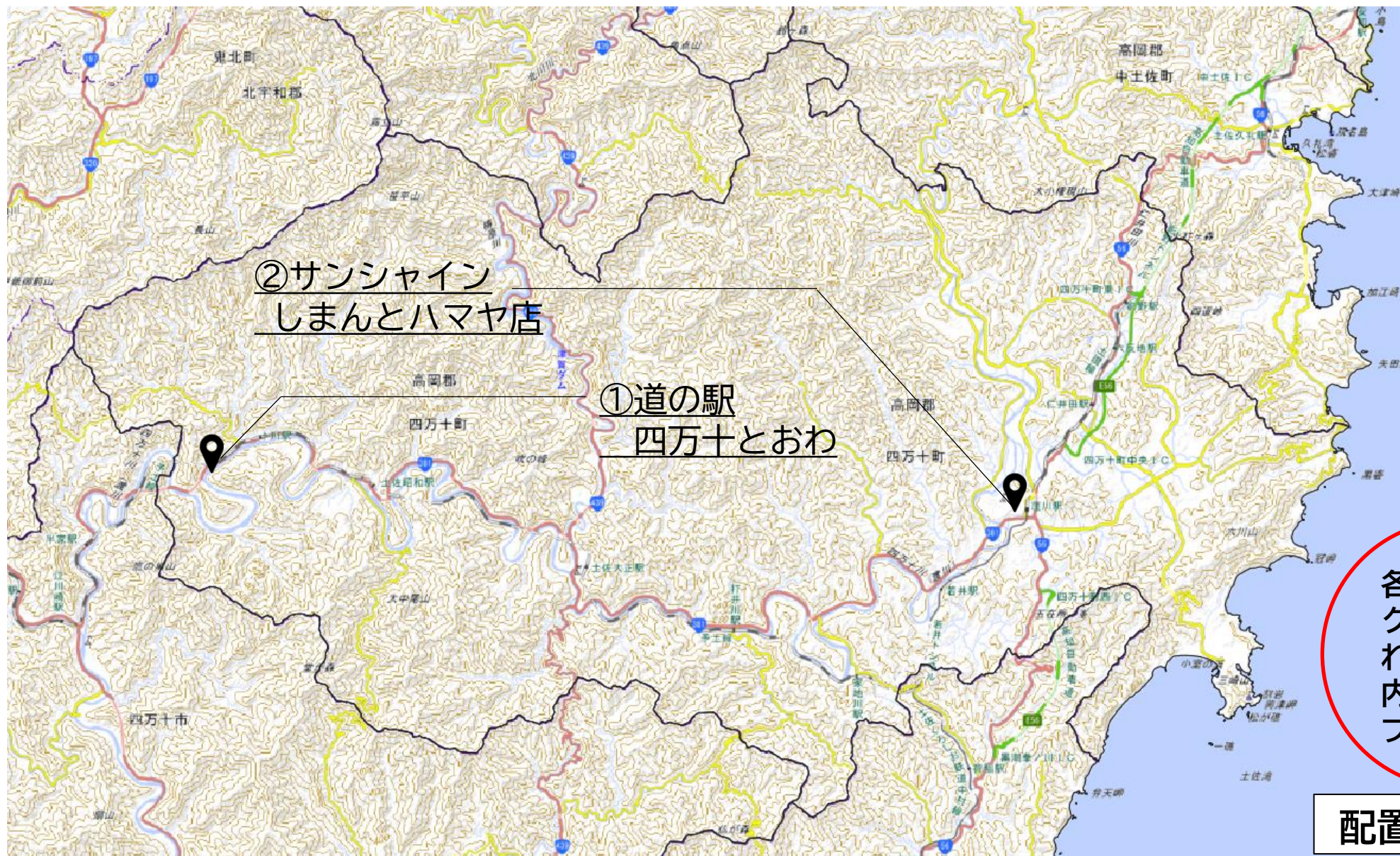
住所：高岡郡津野町永野553
電話：0889-55-2570 営業時間：7時～17時（定休日 元日）
取扱：茶
店舗種類：道の駅等

[配置図（津野町）へ戻る](#)

[配置図へ戻る](#)

四 万 十 町

環境にやさしい農法で作られた農産物取扱店配置図（四万十町）



取扱店紹介

① 道の駅 四万十とおわ



住所：高岡郡四万十町十和川口62-9
電話：0880-28-5421
営業時間：とおわ市場 8時30分～17時（定休日 なし）
取扱：米、野菜 店舗種類：道の駅等

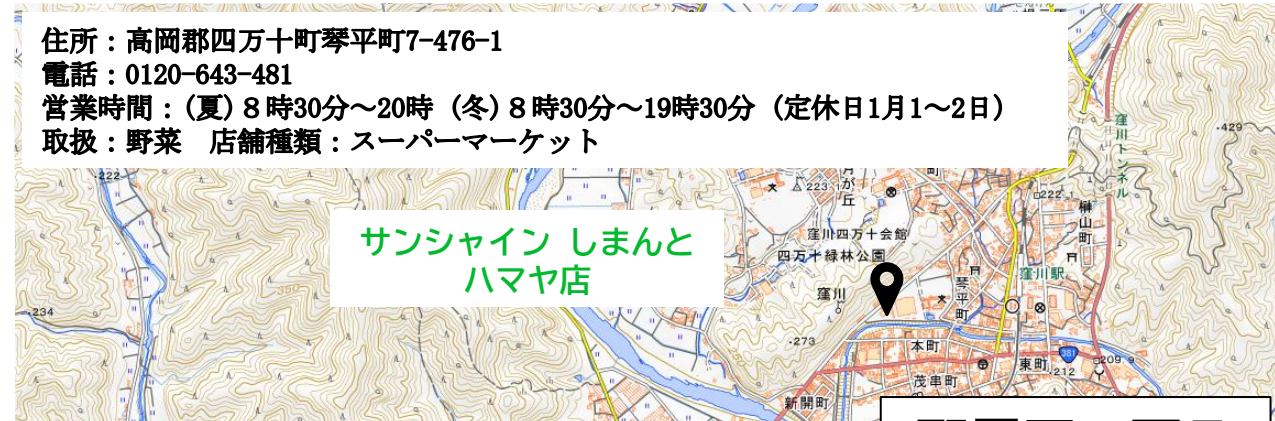


[配置図（四万十町）へ戻る](#)

② サンシャイン しまんとハマヤ店



住所：高岡郡四万十町琴平町7-476-1
電話：0120-643-481
営業時間：（夏）8時30分～20時（冬）8時30分～19時30分（定休日1月1～2日）
取扱：野菜 店舗種類：スーパーマーケット



[配置図へ戻る](#)

[配置図へ戻る](#)

【お問合せ先】

農林水産省 中国四国農政局高知県拠点 地方参事官室

〒780-0870 高知市本町4-3-41 高知地方合同庁舎4F

TEL : 088-875-7236 FAX : 088-872-7531