

誰もがしあわせになる「農福連携」

農福連携は地域づくり



農と福祉がつながって、日本を元気に！

ノウ フク

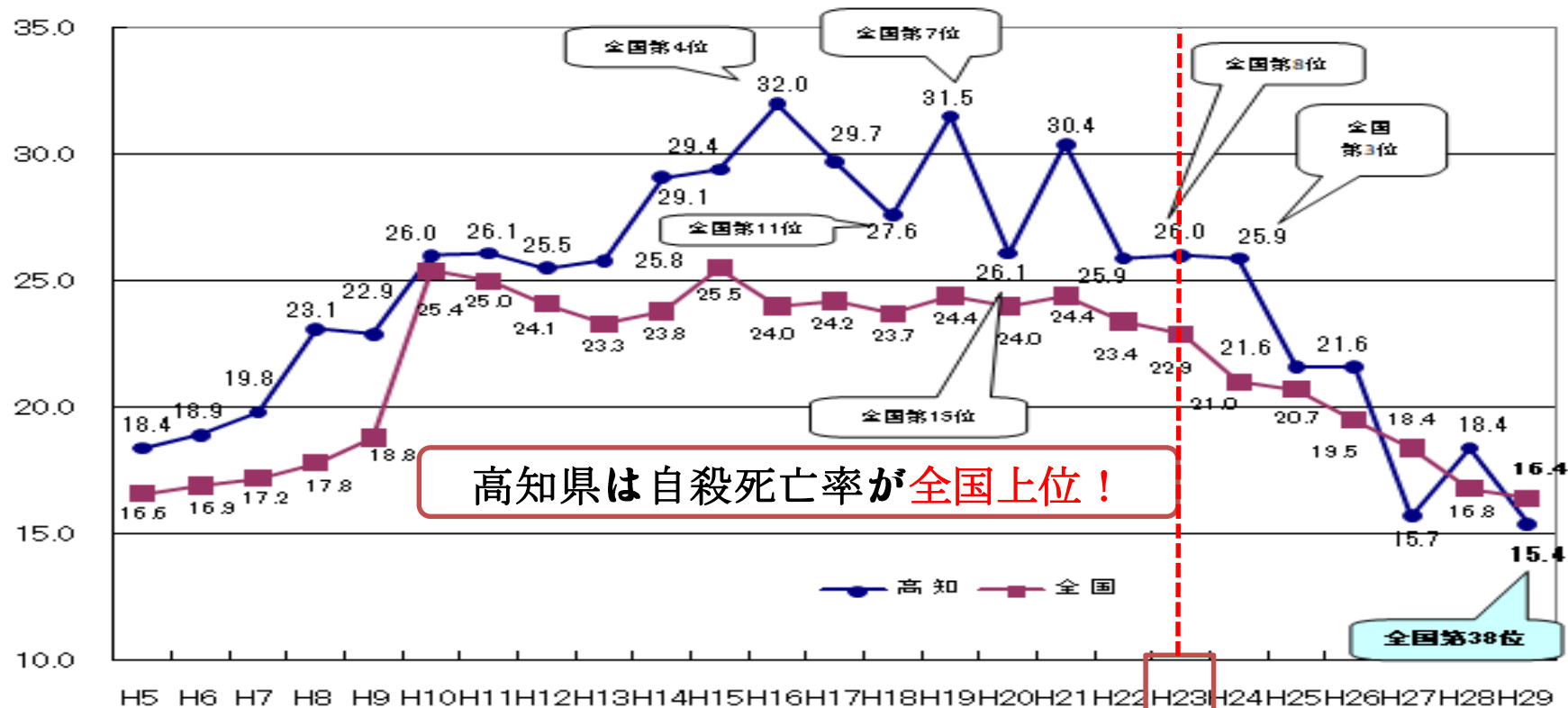
PROJECT

令和5年9月15日こうち絆ファーム 代表理事 北村浩彦

農福連携の始まりは自殺予防の取組から始まった！



自殺死亡率の推移（人口10万人あたり）課題は自殺者を減らすこと！



H23年 安芸地域の自殺率は県内で最も高い！

福祉保健所別の自殺死亡率の推移

自殺死亡率:人口10万人あたりの自殺者数

			H23	H24	H25	H26	H27	H28	H29	平均
安芸福祉保健所	自殺者数	男	18	13	9	5	4	6	4	8.4
		女	4	2	4	4	0	0	2	2.3
		小計	22	15	13	9	4	6	6	10.7
	自殺死亡率		42.25	29.39	26	18.3	8.3	12.84	13.12	21.5
	(うち男性)		73.8	54.33	38.2	21.7	17.7	27.17	18.5	35.9
中央東福祉保健所	自殺死亡率		30.88	26.26	23.2	21.7	14.3	23.83	22.31	23.2
	(うち男性)		47.66	41.32	34.7	36.7	21.1	33.92	30.59	35.1
中央西福祉保健所	自殺死亡率		19.03	33.79	20.9	22.4	8.9	11.7	15.85	18.9
	(うち男性)		27.71	63.92	33.7	29	13.4	16.44	27.85	30.3
須崎福祉保健所	自殺死亡率		19.03	33.79	20.9	22.4	8.9	11.7	15.85	18.9
	(うち男性)		27.71	63.92	33.7	29	13.4	16.44	27.85	30.3
幡多福祉保健所	自殺死亡率		39.07	24.2	22.3	34	28.9	27.23	14.44	27.2
	(うち男性)		62.64	37.55	33.3	50.7	39.3	25.21	20.47	38.5
合計	自殺死亡率		26	25.9	21.6	21.6	15.7	18.4	15.4	20.7
	(うち男性)		40.8	43.3	32.4	31.6	25	25.2	21.95	31.5

※自殺死亡率は、国勢調査人口(日本人)と毎月の住民基本台帳集計値を基に、毎年10月1日時点で県健康政策部が 計算した人口推計値により算定。

安芸福祉保健所管内は、県内で最も高い自殺死亡率！

連携命

安芸福祉保健所のね仕事図

農福連携は自殺予防の取組の副産物である！

自殺未遂者相
談支援事業

未遂者発生

あき総合病院

各消防本部

各警察署

☆各種問題に
対応する

安芸福祉保健所

副産物

地域移行・定着

多職種連携

副産物

就労支援
農福連携

☆就労支援専門部会
☆農福連携研究会

市町村

ここから東部地域ネットワーク会議（自殺予防ネットワーク）

農家

サポステ

高知地検

訪看

精神科病院

自殺対策推進センター

就労継続支援事業所

大学
病院

当事者

包括

不動産屋

薬剤師会

安芸農業振興セン
ター

相談支援事業所

炭焼

職安

弁護士・司法書士

社協

ね寺

JA高知県安芸地区

地域生活定着
支援センター

民生・児童委員

保護観察所

飲食店

断酒会

女相

東部教育事務所

安芸市内の高等学校

高松矯正管区

人権擁護委員

ネットワーク会議の特徴

○各機関の仕事の紹介

○必ずグループワークを行い、各機関の顔と
仕事を知る(顔の見える関係作り)



結果～仕事で連携できるようになる～

R1年度～ある問題が発生する！



最低賃金が貰えない人が多く出現

最賃を貰えない人は

働いてはいけないのか？

働きたくても働く場所がない



働きたい思いを大切にしたい！

R2 4 I ついに夢が実現する



〈農福連携の夢と深化型〉

一般社団法人

『こうち絆ファーム』TEAMあ

農福連携研究会
就労支援専門部会
色々な協力者に
感謝！

就労継続支援B型事業所TEAMいの

R5.5.1 多機能型事業所TEAMあきに続き2番目の事業所開所



◆指定障害福祉サービスの種類及び主たる対象者

- ・身体障害者(聴覚・言語障害・内部障害)
- ・知的障害
- ・精神障害者
- ・難病等対象者

◆定員:20人以下

◆事業所稼働

営業日:月曜日から日曜日

営業時間:午前8時30分～午後5時

サービス提供時間:午前9時～午後4時

こうち絆ファーム『TEAMあき』と は

(事業内容)

定員B型30名＋移行6名

現在50名登録

(作業内容)

○25件の農家からナスを集めて袋に詰める

1箱200円、出来高制

○農閑期はオクラの収穫と袋詰め

○R2 9月からハウスの栽培開始



絆ファーム年間スケジュール

絆ファームでは以下のスケジュールで作業を行っています。

- (1)ナス 8月～翌年6月
- (2)オクラ 7月～9月
- (3)薪割り 7月～9月
- (4)全農請負作業 3月～10月
- (5)へぐり作業 7月～

	1月	2月	3月	4月	5月	6月	7月	8月	9月	10月	11月	12月
ナス	← 収穫+手入れ →						片付け	準備	定植	← 収穫+手入れ →		
オクラ			準備	種蒔き	← 手入れ →		← 収穫+手入れ →			片付け		
薪割							← 作業時期 →					
全農請負作業			← 作業時期 →									
楮へぐり作業							← 作業時期 →					

ナス 定植

職員、当事者も支援者も早朝6時から開始



ナス：収穫・手入れ



ナス：袋詰め



オクラ：収穫



オクラ：箱詰め・袋詰め



地域を越えた広域連携



障害やひきこもりなど生きづらさを抱える人たちの就労を進める農福連携に取り組む安芸市本町3丁目の多機能型事業所「こうち絆ファーム TEAMあき」が、土佐和紙の原料となるコウゾの加工作業にいそしんでいる。担い手不在で困っていたいの町の製紙会社から依頼を受け、ナス栽培の農閑期に当たる夏場に作業。伝統産業の継承に一役買い、利用者の工賃アップや意欲向上にもつながっているという。

『触法者支援』



～生きづらはみんな一緒です～

☆彡法（農）福連携☆彡

（法務省と福祉の連携）

保護観察所との連携

弁護士との連携

検事との連携

刑務所との連携



法務省関係者との連携

生きづらさを抱えた人
触法行為発生(刑事介入)

- ・生きづらい人
- ・精神障害者

起訴



執行猶予
医療観察法
刑務所



保護観察所

→①弁護士・検事→地域へ
入口支援

→②社会復帰調整官→地域へ
出口支援



保護観察所との連携



罪を犯したけど、本当は病気がさせてしまった。

医療観察法での治療後、農福連携で社会復帰を目指



農業

連携

福祉



事例① 農福連携でストレスの無い職場へ

半年間で2回の過ち：理由は仕事と家庭のストレス



声がかかり、一緒に面接をする。

精神的な病気があるかも

ストレスのない
仕事に就けないだ
ろうか

【支援計画の説明】

- ①定期的な面接 → ストレスを貯めない
- ②精神科への通院 → 自分の特性の理解
- ③就労支援 → こうち絆ファームへの就労

再犯の防止と社会生活の維持



事例② 3度の過ちからの社会復帰へ

一度目 → 少年院

二度目、三度目 → 刑務所

(ただし、三度目は出所2ヵ月後に服役)



生きづらさを抱えていることに気付かず
ただ漫然と生きていた
親とも上手くいかず
仕事もうまくいかず
支援してくれていた支援者を裏切った



今度こそ



出所して1年半

やっぱり仕事は続かない

相談者に言われ行きづらさに
気付いた

りして

こうち絆ファーム「TEAMいの」
を紹介される

ケースの共通点

- コミュニケーションが下手
- 相談者がいない
- 未治療（衝動性が強い）
- 家族も困っている
- 無職



触法者支援の勉強会の開催



検事が講師

就労支援専門部会と
農福連携研究会との
合同勉強会

刑事事件の流れを勉強
支援と理解の両輪が大事
と再認識！

ケース支援で気付いたこと



- 触法者も「生きづらさ」を抱えている人達であり相談者が居ない。
理解し寄り添うことで、こころを開き、社会的役割を持つことで社会復帰していく
- 組織を超えた連携

官民組織が、地域で連携して役割分担することで、安心して支援できた

地域が安心して住みやすい場所になればいいな～
(地域が居場所)

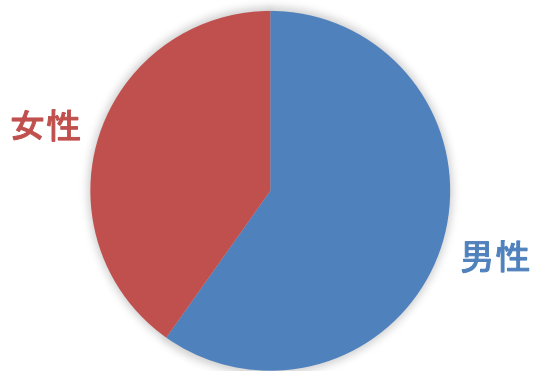


農福連携従事者107名

【性別】

性別	人数
男性	64
女性	43

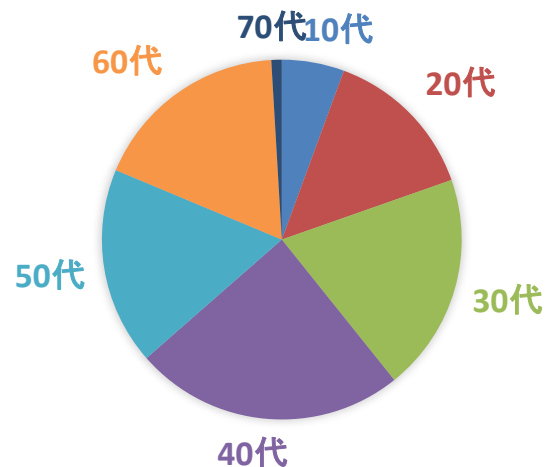
性別



【年代別】

年代	人数
10代	6
20代	15
30代	21
40代	26
50代	19
60代	19
70代	1

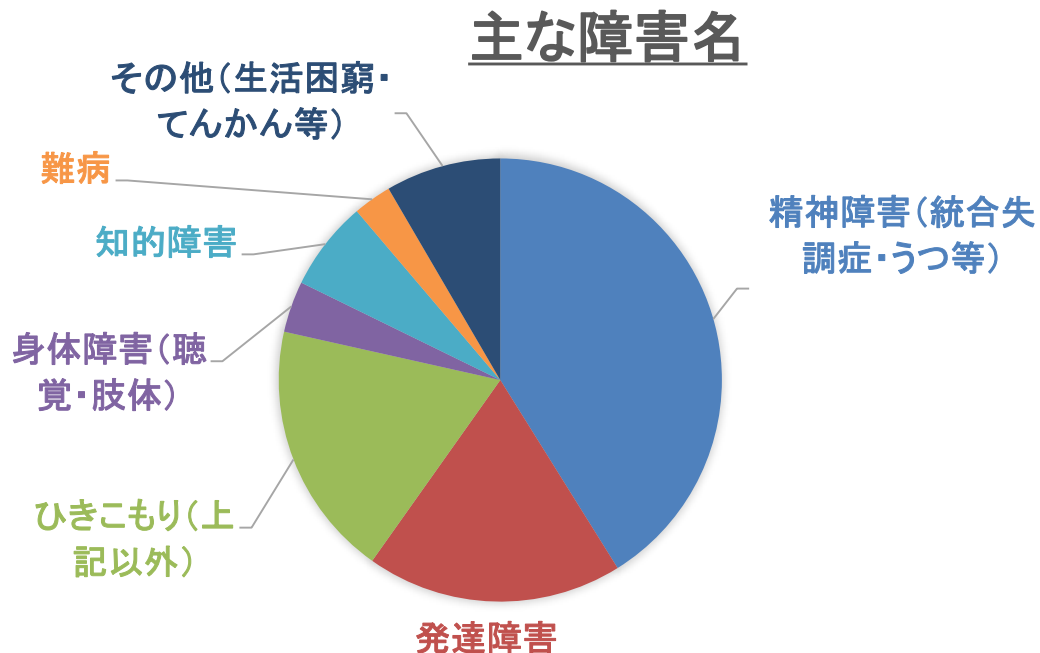
年代



農福連携従事者107名

【属性】

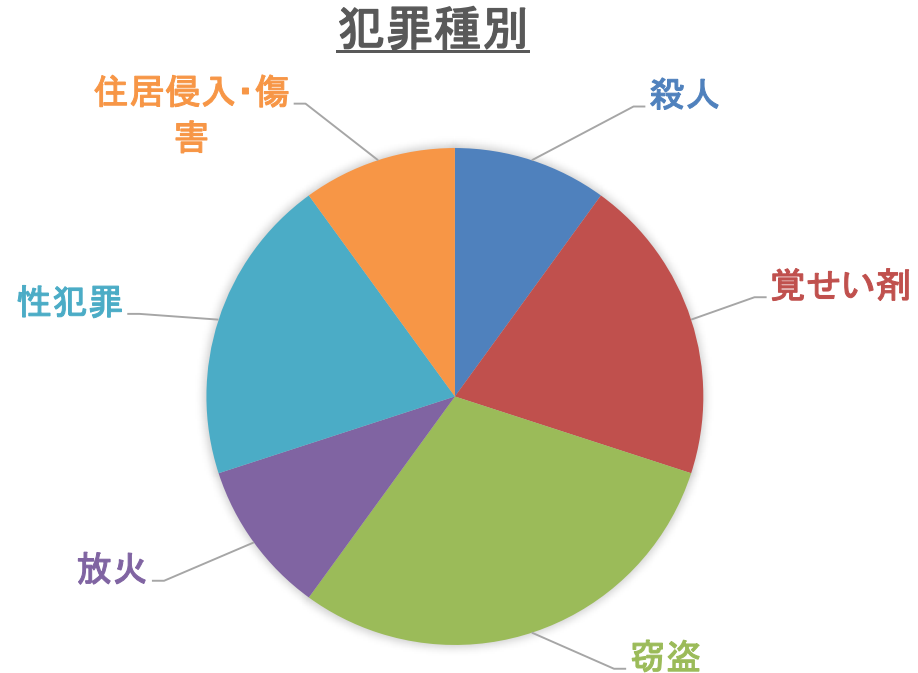
主な障害名	人数
精神障害(統合失調症・うつ等)	44
発達障害	20
ひきこもり(上記以外)	20
身体障害(聴覚・肢体)	4
知的障害	7
難病	3
その他(生活困窮・てんかん等)	9



農福連携従事者107名

【犯罪種別】

犯罪種別	人数
殺人	1
覚せい剤	2
窃盗	3
放火	1
性犯罪	2
住居侵入・傷害	1



就労準備段階 **マッチング段階** **定着段階**

雇用

① 農作業体験会
・実際の農作業を障害者等が体験することで、作業内容の理解につなげる。

⑦ 就労体験拠点設置事業
・就労体験を通じて、障害者に「働ける自信」を持たせることで、一般就労へつなぐ。

⑤ 障害者委託訓練
・求職障害者を対象とした民間企業等での実践的な職業訓練を行う。（訓練先での雇用前提）

⑤ 試行就労受入体験
・新たに障害者等の受入に理解を示した農家等が、試行的に障害者等を受入れる場合にかかる経費を助成する。

見学
・本人の希望や特性等に合った職場環境を確認し、職場実習につなげる。

職場実習
・実際の職場での作業を通じ働くための準備・訓練を行い、就労への不安を取り除き、就労への意欲を高める。

⑧ 雇用保険要
⑨ 障害者トビアル雇用制度
・ハローワークなどの紹介により原則3ヶ月間（精神障害者は6～12ヶ月間）の期間を定めて障害者を試行的に雇用する事業主（雇用保険適用事業所）に対して助成する。

⑩ 雇用保険要
特定求職者雇用開発助成金
・障害者をハローワークなどの紹介により継続して雇用する労働者として雇い入れた（※）事業主（雇用保険適用事業所）に対して助成する。

⑥ 雇用保険要
農の雇用事業
・農業者が新たに就農希望者を研修生として雇用して、農業技術や経営ノウハウを習得させる場合、助成を行う。

②③ ひきこもり状態・生困
ひきこもり自立支援体制構築事業（就労体験）
生活困窮者就労準備支援事業（就労体験）
・就労体験を通じて、ひきこもりの方や生活困窮者に「働ける自信」を持たせることで、一般就労へつなぐ。

②④ ひきこもり自立支援体制構築事業（就労訓練）
生活困窮者就労訓練事業（就労訓練）
・ひきこもりの方や生活困窮者を対象とした民間企業等での実践的な職業訓練を行う。（訓練先での雇用非前提）

保健所/福祉事務所/ポラリス/若サポ/社協/JA高知県安芸地区農業就労サポーター/農福連携就労定着サポーター等々

※事例は支援策活用の一例であり、活用するタイミングが前後することや所管組織が異なる支援策を複合的に活用することも可能。

各種助成事業

	事業名	概要	対象	事業所	利用者	*	委託先等
①	就労体験拠点設置事業	障害者に対して就労体験の機会を提供することを通じて、働く意欲や自信の向上を図り、一般就労を促進する。	ひきこもり状態の方 障害者	4,500円/1人・日 (上限22日)	500円/1人・日 (上限22日)	《就労体験》	地域活動支援センター香美他 高知県 子ども・福祉政策部 障害保健支援課
		一般就労に向けてもう一步、まだ少し不安があるという方に*認定就労訓練事業所での訓練を行います。	ひきこもり状態の方	5,000円/1人・日 (上限20日)	1,250円/1人2時間ごと・日 (上限40時間)	《就労訓練》 *高知県の認定就労訓練事業所	
②	ひきこもり自立支援体制構築事業	ひきこもりの人等を対象に、ひきこもり等就労支援コーディネーターによるアセスメントや就労の前段階からの支援を行う。	ひきこもり状態の方 (生活困窮者以外)	4,500円/1人・日 (上限40日) 5,000円/1人・日 (上限20日)	500円/1人・日 (上限40日) 1,250円/1人2時間ごと・日 (上限40時間)	《就労体験》 《就労訓練》 *高知県の認定就労訓練事業所	就労サポートセンターかみまち 他 高知県 子ども・福祉政策部 地域福祉政策課
③	生活困窮者就労準備支援事業	「社会に出ることに不安がある」「他人とうまくコミュニケーションできない」といった理由ですぐに職に就くことが難しい方を対象に、一般就労に向けたサポートや就労機会の提供を行う。	ひきこもり状態の方を含む 生活困窮者	4,500円/1人・日 (上限40日)	500円/1人・日 (上限40日)		
④	生活困窮者就労訓練事業	ただちには一般就労が難しい方を対象に、柔軟な働き方のできる支援付きの就労の場を提供する。	ひきこもり状態の方を含む 生活困窮者	5,000円/1人・日 (上限20日)	1,250円/1人2時間ごと・日 (上限40時間)		
⑤	試行就労受入体験	新たに障害者の受入に理解を示した農家・農業法人等が、試行的に障害のある方を受入れる場合にかかる経費を助成。		作業指導科(1週目:雇 用前の農作業把握) :2千円/日、上限1万円 農家・農業法人等が障害 者に支払う賃金:1/2以 内、上限3万円		※補助期間:4週間まで(作業指導期 間含む)	
⑥	農の雇用事業	農業者が新たに就農希望者を研修生として雇用して、農業技術や経営ノウハウを習得させる場合、助成を行う。		研修生1人150万円(最長2 年)		障害者である場合、年間平均20時間/ 週以上で可 注:対象者は50歳未満、特定求職者 雇用開発助成金との併給不可	高知県農業会議
⑦	障害者委託訓練実践能力習得訓練コース (障害者職業訓練)	求職障害者を対象とした民間企業等での実践的な職業訓練を行う。	障害者or診断書	1人1月当たり9万9,000円 (中小企業)	訓練手当を支給 月額10万円～12万円程度	訓練期間は原則約2か月です。訓練 時間の標準は100時間です。1日 あたりの時間設定は任意に設定でき ます。※要相談	高知県 子ども・福祉政策部 障 害保健支援課 高知労働局・ハローワーク
⑧	障害者トライアル雇用制度	ハローワークなどの紹介により3ヶ月間(精神障害者は6～12ヶ月間)の期間を定めて障害者を試行的に雇用する事業主(雇用保険適用事業所)に対して助成。	障害者	〈精神障害者以外〉 支給対象者1人につき月額 最大4万円(最長3ヶ月 間) 〈精神障害者〉 支給対象者1人につき3ヶ月 間は月額最大8万円、 4ヶ月目以降は月額最大4 万円(最長6ヶ月間)		1週間の所定労働時間は20時間以上 ※利用にあたって他にも要件があり ますの で、詳細については、最寄りの労働 局・ハローワークにお問い合わせく ださい。	高知労働局 ハローワーク
⑨	障害者短時間トライアル雇用制度	ハローワークなどの紹介により直ちに週20時間以上勤務することが難しい精神障害者や発達障害者について、3～12ヶ月の期間をかけながら20時間以上勤務を目指して試行雇用を行う事業主(雇用保険適用事業所)に対して助成を行う。	精神障害者 発達障害者	1人につき月額最大4万円 (最長12ヶ月間)		雇入時の週の所定労働時間を10時間 以上20時間未満とし、障害者の状況 に応じて同期間中に20時間以上とする もの	高知労働局 ハローワーク
⑩	特定求職者雇用開発助成金	障害者をハローワークなどの紹介により継続して雇用する労働者として雇い入れた(※)事業主(雇用保険適用事業所)に対して助成。				※雇用保険一般被保険者として雇い 入れ、対象労働者の年齢が65歳以上 に達するまで継続して雇用し、か つ、その雇用期間が継続して2年以上 であることが確実と認められるこ と。	高知労働局 ハローワーク

矯正施設（少年院）

保護観察

北村・公文・若者サポートステーション

関係機関

安芸福祉保健所

就労支援部会

ポラリス

安芸福祉事務所

安芸社会福祉協議会

あき総合病院

ハローワーク

サポステ

県域自治体の農林課

法テラス

JA高知県アグリサポート

高知県担い手育成センター

最大15日間
最低賃金 ¥853

高知県こども福祉政策部 見守りお仕事体験

体験先

こうち絆ファーム
TEAMあき

こうち絆ファーム
TEAMいの

別の農業法人

体験終了後

雇用

農業以外の就労
↓
ハローワーク

雇用就農

絆ファーム
その他の農業法人
人手不足の農家

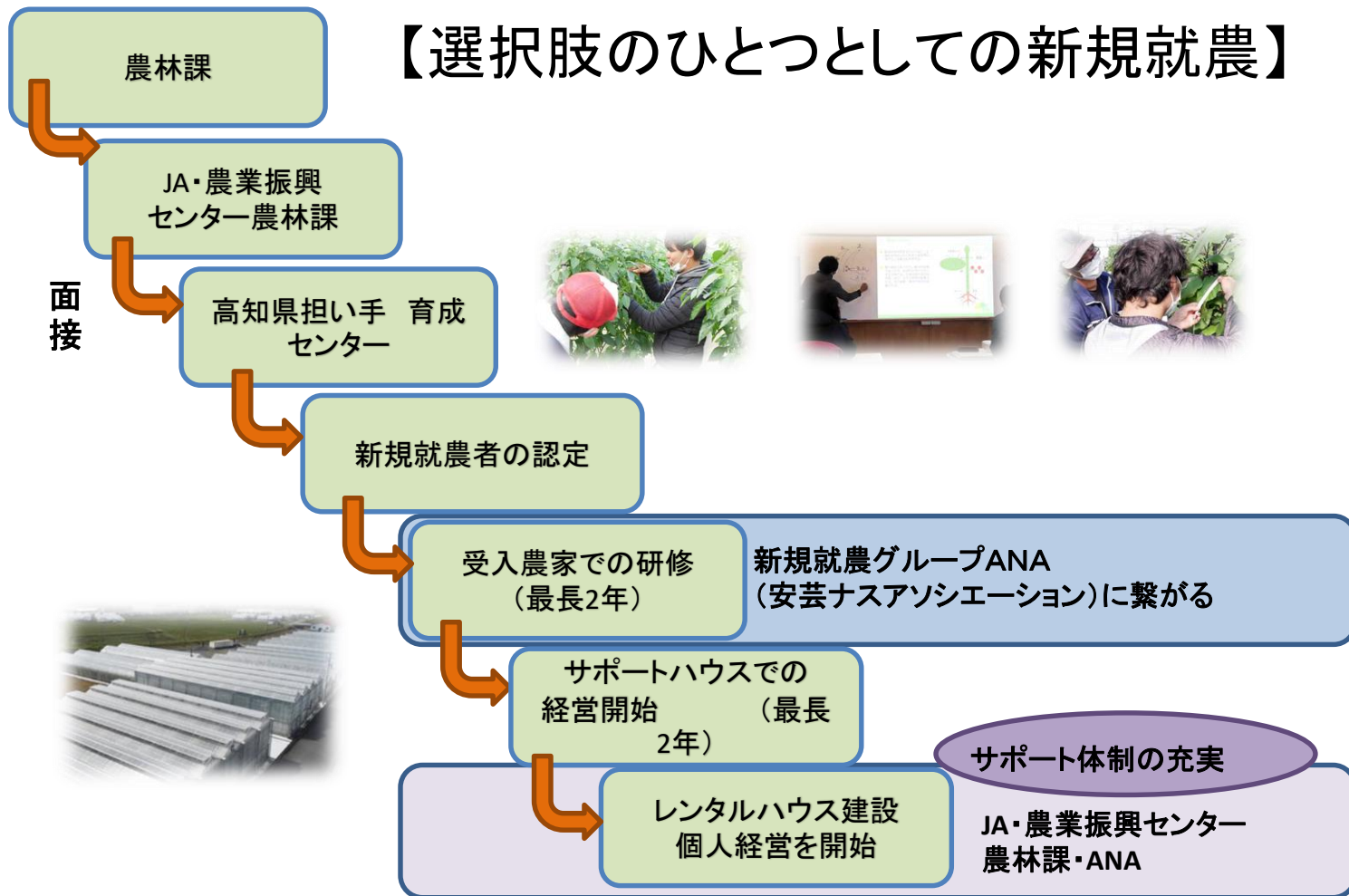
独立

高知県
担い手育成センター
↓
農業研修（寮あり）
3ヵ月～最長1年

新規就農

各自治体農林課

【選択肢のひとつとしての新規就農】



課題：地域での生きづらさ理解の拡大

自殺対策は支援の入口

困りごとの
輪

高齢者問題

障害者問題

離婚

触法者

長期入院

ゴミ屋敷

児童虐待

生活困窮者

外国人問題

自殺未遂者

借金

受診困難

ひきこもり

就労支援は支援の出口

農福連携ケアシステム

どんどんつなが
る生きづらさ
を抱えた人達！





商店街活性化へ農福から商工連携へ



高校生も入って話し合い



人気のキッチンカー



前日に収穫した大量のナス



507名が参加



農・林・商・福連携

安芸本町商店街

第1回 軽トラマルシェ

日時 令和4年6月26日(日) 11時~15時 (小雨決行)

場所 安芸本町商店街 多機能型事業所 TEAMあき駐車場
(スマホの地図で検索はコチラ→ 住所: 安芸市本町3丁目10-35)

軽トラ山積み
ナス詰め放題 (100円)
11時30分 13時30分

キッチンカーも来るよ！
・土州焼き
・KIRARI (クレープ、スイーツ)
・K FOOD KITCHEN (フルーツサンド、
ローストビーフなど)
★ナスやおじゃこ、柚子を使った安芸ス
ペシャルメニューも！

土佐備長炭でおいしさ実感！
野菜BBQで一般的な炭と食べくら
べが体験できます (土佐備長炭一)

ほかにも「安芸のおいしいもの」あります
○ナス餃子、ナスとじゃこのかき揚げ (JA女性部)
○しいたけ販売 (小松聡さん)
○ナス焼きそば、コーヒー
(安芸本町商店街振興組合、カフェハマカワ)
○すっぽんスープの試食販売
(すっぽんラーメンの光福安芸店)

【お問合せ】
安芸本町商店街振興組合 事務局 0887-34-3033

一主催：安芸本町商店街「軽トラマルシェ」実行委員会

近所には、TSUTAYAがスマホにある。安芸市T全館、
元太郎でもご利用ください

第1回を上回る大盛況ナス煮会

参加者 1000名

R5 6 25

第3回軽トラマルシェ開催予定！

ボンカン詰め放題



人だかりでごったがね



ナス・つみれなど具沢山の美味しい大鍋ナス煮



刑務所の作業品販売



高校生販売店





R5 6 25 第3回軽トラマルシェ 参加者1000名



みなさん軽トラマルシェ
を盛り上げていきましょう♪



高松矯正管区・刑務所



弁護士



地域の農家



JA



林福連携



触法者支援



検察庁



保護観察所

地域連携モデル

こうち絆ファーム



農福連携

林福連携

農福商工連携



地域広域連携



TEAMいの

安芸市農福連携研究会

安芸市就労支援専門部会

ポラリス

若者サポート

STATION

市役所



保健センター



保健所



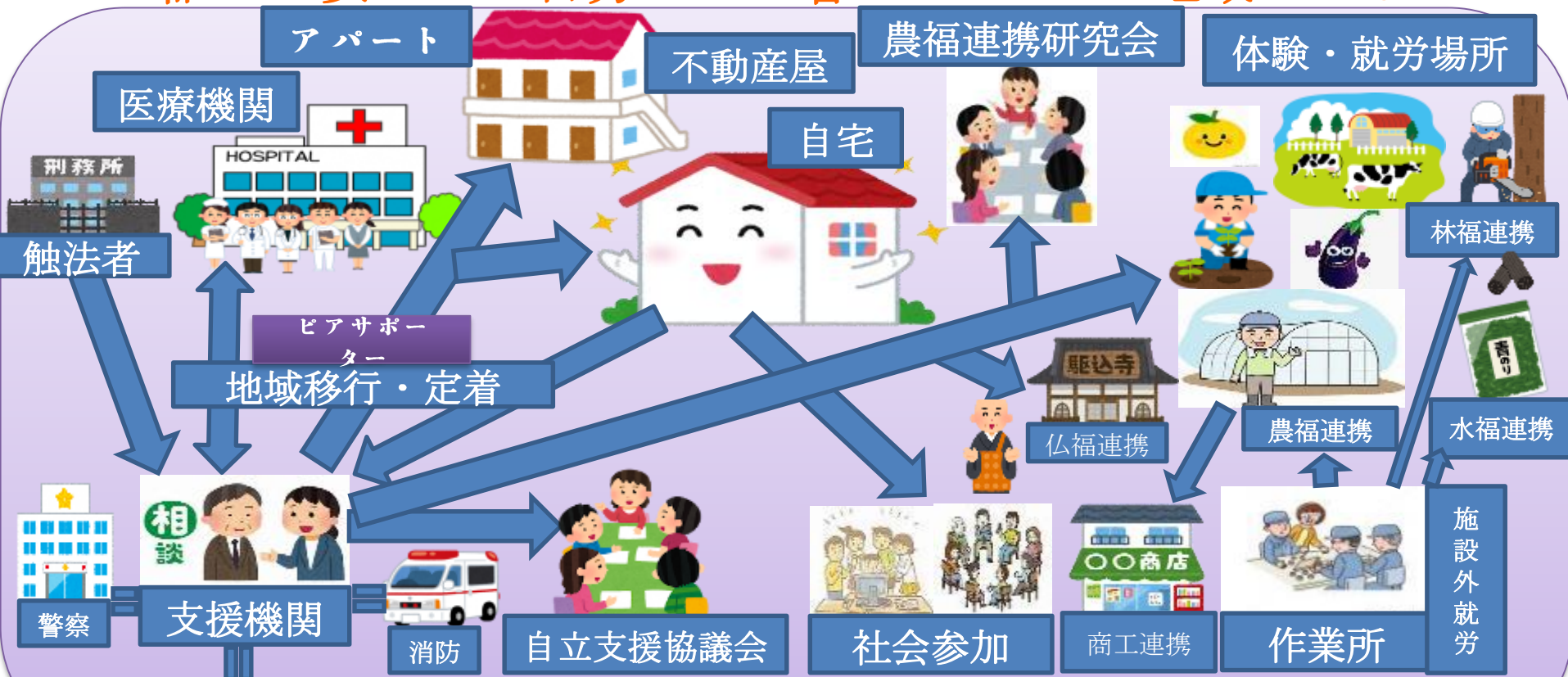
STATION



誰もがしあわせになる農福連携ケアシステム

安芸版農・林・水・商・法・仏・福連携ケアシステム

誰もが安心して自分らしく暮らせるまち 地域づくり



ここから東部地域ネットワーク会議（自殺予防ネットワーク）・自殺未遂者相談支援事業