

## 2. 土地改良技術事務所（岡山市）

- 設計・積算・施工に係る各種基準の作成、事業の実施主体や施設管理者への技術指導・助言・研修などの「技術サポートセンター」の役割を担っています。



設計基準書の作成



積算システムの保守サポート



技術指導



GIS研修



機能診断調査の現地研修



環境配慮研修

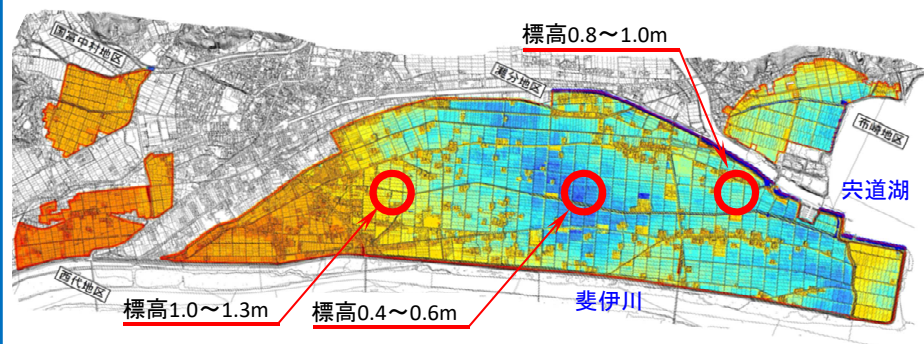
### 3. 農地再編整備事業

#### ○ 穴道湖西岸地区（島根県出雲市）

担い手への農地の集積や収益性の高い農作物の導入・生産拡大を目的として、区画整理及び農業用排水施設を一体的に整備を行います。

##### 整備前

- 農地の区画が狭小で耕作道が狭いため、作業効率が悪く生産コストの低減が困難
- 斐伊川左岸の低平な地形のため、ほ場の排水が不良で降雨により湛水被害が発生するなど、水稻から畑作への転換に支障



区画が狭小・狭隘な農道



排水不良の農地



降雨によるハウス湛水



受益地内の耕作放棄地

##### 整備後

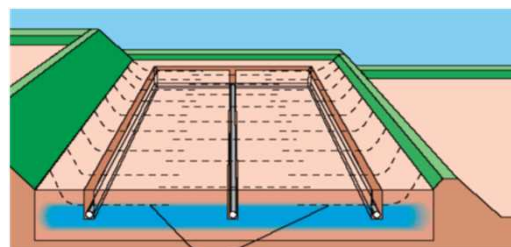
- 農地の大区画化や農業用水のパイプライン化により、作業効率が向上し生産コストを低減
- 暗渠排水や幹線排水路、排水機場の整備により、地区内の排水環境が改善され、収益性の高い農産物の生産が可能に



農地の大区画化



パイプライン化による自動給水



暗渠排水の整備



排水機場による湛水解消

##### 出雲ブランドの拡大・高付加価値化・地場産業との連携



だんだん青ネギ

かあちゃんブロッコリー

小豆(出雲ぜんざい)

# 4. かんがい排水事業

## ○香川用水二期地区（香川県高松市）

農業用水利施設の造成後、40年以上が経過し、管水路の漏水事故など施設の老朽化が進行しているため、幹線水路等の補修・改修を行っています。

国営かんがい排水事業香川用水二期地区  
計画概要図



管水路の継目からの漏水状況



開水路 表面被覆劣化状況



東西分水工



讃岐平野とため池

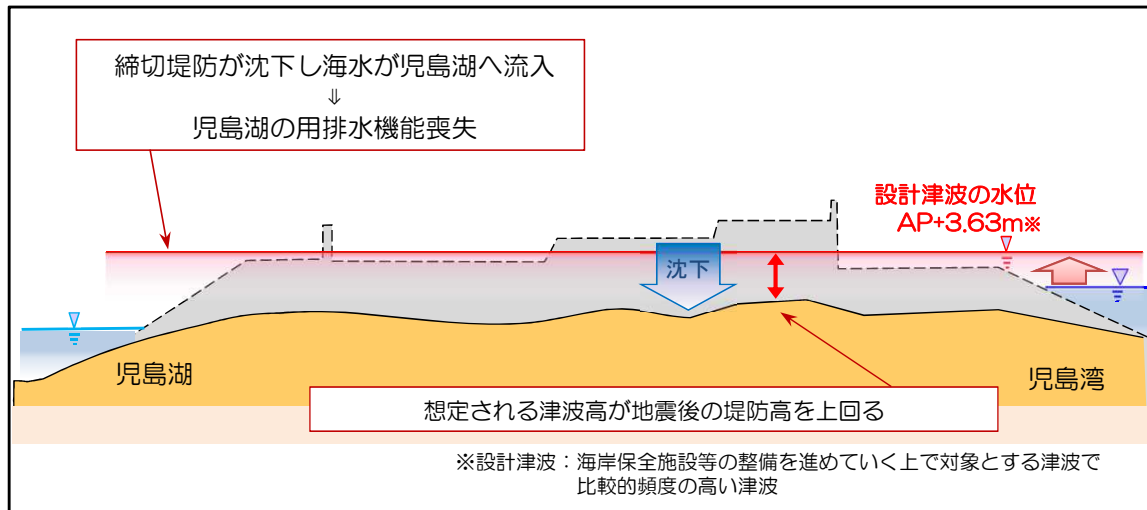
凡 例			
記号	名称	線	符号
△	ダム		△
○	取水工・分水工	○	○
+	橋水堰	+	+
■	取水口	■	■
—	トンネル・埋管等	—	—
—	開水路（両側設置）	—	—
—	トンネル・埋管等（片側設置）	—	—
■	灌漑地（水田）	■	■
■	灌漑地（畑）	■	■
—	農道	—	—
—	河川	—	—

# 5. 農地防災事業

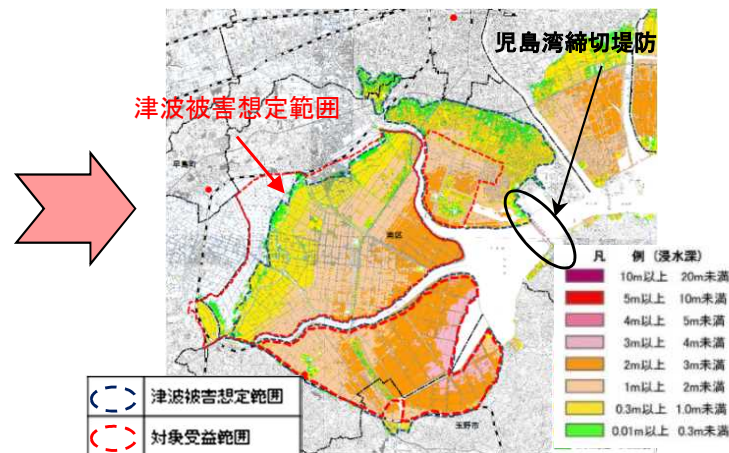
## ○ 児島湾沿岸地区（岡山県倉敷市及び玉野市）

大規模地震発生時における農業用水源の喪失や津波による被害等を防止することにより、農業生産の安定を図り、国土を保全することを目的として、児島湾締切堤防の耐震化対策を行っています。

### 大規模地震発生後の締切堤防イメージ



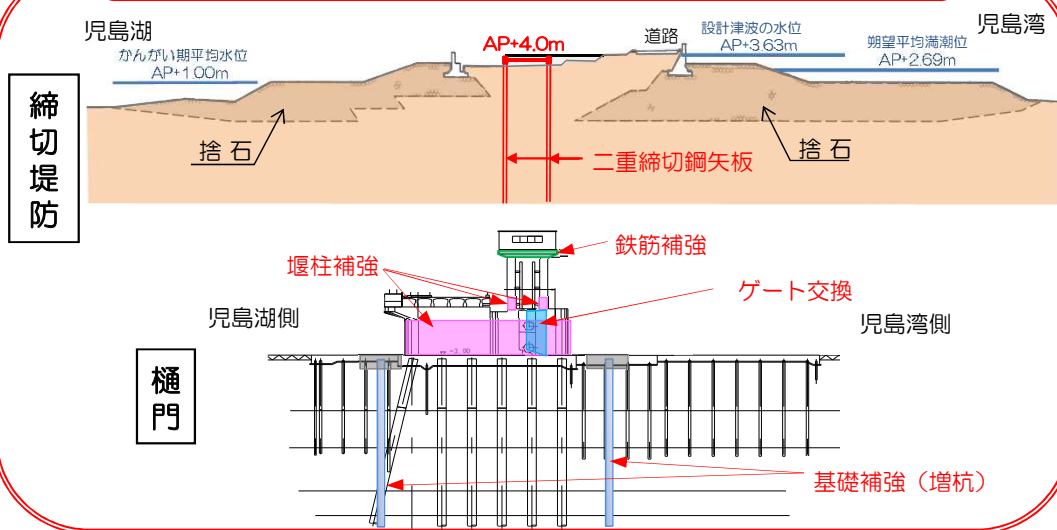
### 広域的な災害が発生するおそれ



■南海トラフ地震による津波被害想定図（岡山県）



### 締切堤防、樋門の耐震化対策イメージ



児島湾締切堤防全景（左）と締切堤防（上）、樋門（下）

## 6. 災害復旧支援

豪雨や地震などの自然災害により農地・農業用施設が被害を受けると、中国四国農政局は、管内の市町村、土地改良区などに対し、早期に復旧できるよう技術支援を行っています。

被災前

被災後

豪雨に伴う被災状況(平成30年7月豪雨)

冠光寺池 (かぶらこうじいけ)  
堤高:13m 水深:8.8m  
貯留量:33.8万m<sup>3</sup>

揚水機場の流出(愛媛県宇和島市)

頭首工流出(岡山市)

ため池堤体崩壊(岡山市)

ドローンで撮影



災害復旧工事の事業主体となる市町村、土地改良区を支援



ため池堤体の被災状況確認



復旧工法の現地指導



ドローンによる現地状況確認