

主要野菜の入荷量及び卸売価格の見通し  
(令和元年7月、広島市中央卸売市場)

【7月の見通し】

(1) 入荷量の見通し

7月の主要野菜(14品目)の入荷量は、平年並みの水準と見込まれる。

「平年を上回る」と見込まれるのは、はくさい、ほうれんそう、レタス、ばれいしょの4品目である。

「平年を下回る」と見込まれるのは、だいこん、にんじん、キャベツ、青ねぎ、なす、ピーマンの6品目である。

「平年並み」と見込まれるのは、白ねぎ、きゅうり、トマト、たまねぎの4品目である。

(2) 卸売価格の見通し

7月の主要野菜(14品目)の卸売価格は、平年を上回る水準と見込まれる。

「平年を上回る」と見込まれるのは、だいこん、にんじん、キャベツ、ほうれんそう、きゅうり、なす、トマト、ピーマンの8品目である。

「平年を下回る」と見込まれるのは、はくさい、レタス、ばれいしょ、たまねぎの4品目である。

「平年並み」と見込まれるのは、青ねぎ、白ねぎの2品目である。

○ 品目別の入荷量、卸売価格の見通しは以下のとおり。

品目	7月の入荷量		7月の卸売価格		(参考) 前年7月の主産県シェア (%)
	平年比較	(参考) 前年比較	平年比較	(参考) 前月比較	
だいこん	▼	=	△	△	北海道(56) 広島(30) 山口(11)
にんじん	▼	△	△	△	青森(47) 長崎(28) 北海道(17)
はくさい	△	△	▼	△	長野(93) 群馬(6)
キャベツ	▼	△	△	△	群馬(49) 長野(22) 大分(11) 広島(11)
ほうれんそう	△	△	△	△	広島(90) 長野(8)
青ねぎ	▼	△	=	△	広島(65) 大分(10) 愛媛(10) 福岡(5)
白ねぎ	=	=	=	=	鳥取(85) 輸入(10)
レタス	△	△	▼	△	長野(92) 北海道(5)
きゅうり	=	=	△	△	広島(32) 宮崎(19) 熊本(12) 大分(8)
なす	▼	=	△	=	福岡(30) 広島(21) 佐賀(13) 徳島(11)
トマト(※トマトを除く)	=	△	△	△	広島(44) 熊本(27) 島根(21)
ピーマン	▼	=	△	△	大分(47) 輸入(17) 宮崎(15) 広島(10)
ばれいしょ	△	=	▼	△	長崎(54) 広島(24) 青森(7) 佐賀(6)
たまねぎ	=	=	▼	△	佐賀(55) 山口(14) 島根(12) 北海道(8)
品目計	=	△	△	△	

○ 入荷量と卸売価格の符号

符号	△	=	▼
入荷量	多い	並	少ない
卸売価格	高い	並	安い

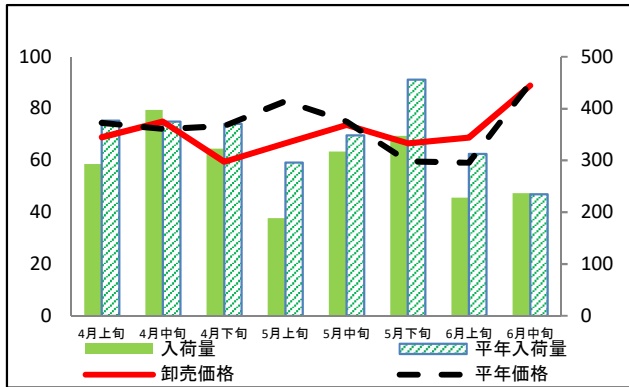
注：「平年」とは、直近5か年の平均値である。

※ この資料の内容は令和元年6月24日現在で見込んだものであり、気象条件等により変動があり得る。

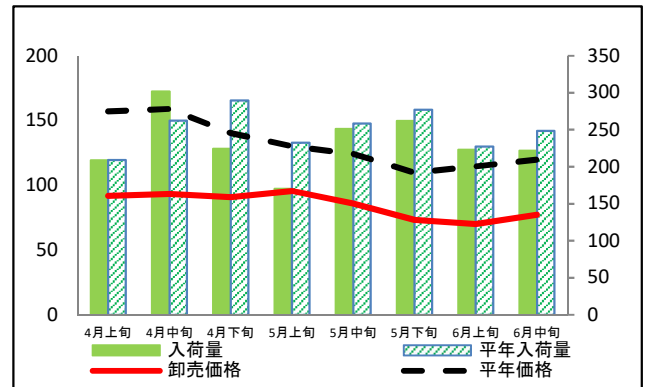
(参考) 広島市中央卸売市場における指定野菜の入荷量及び卸売価格の動向

単位<左:卸売価格(円/kg)、右:入荷量(t)>

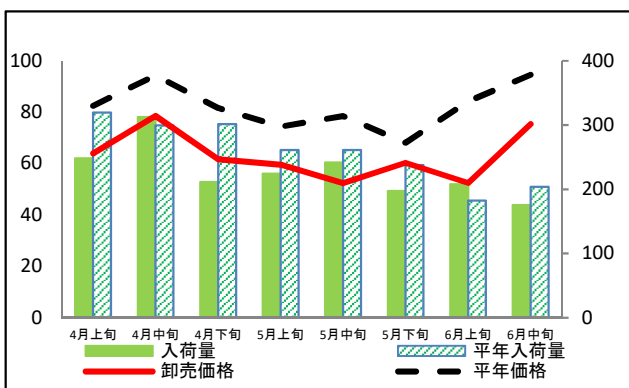
だいこん



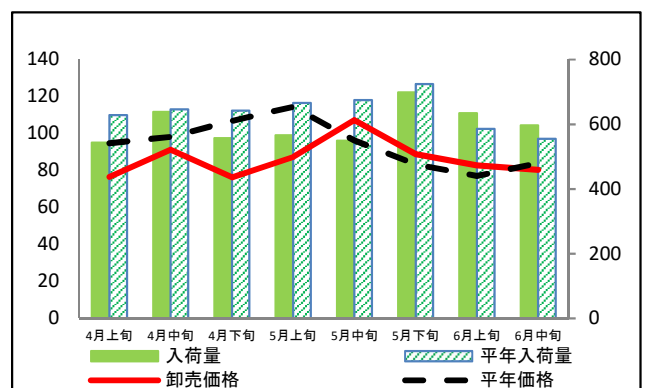
にんじん



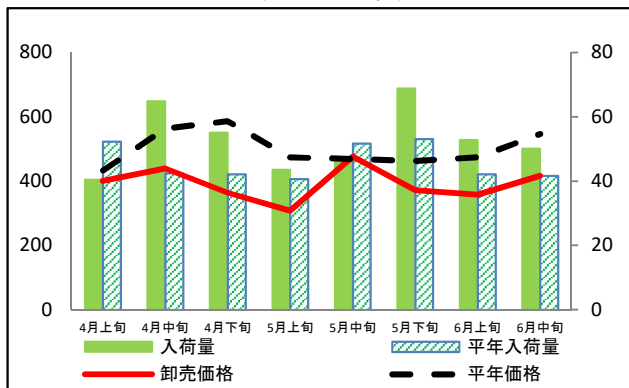
はくさい



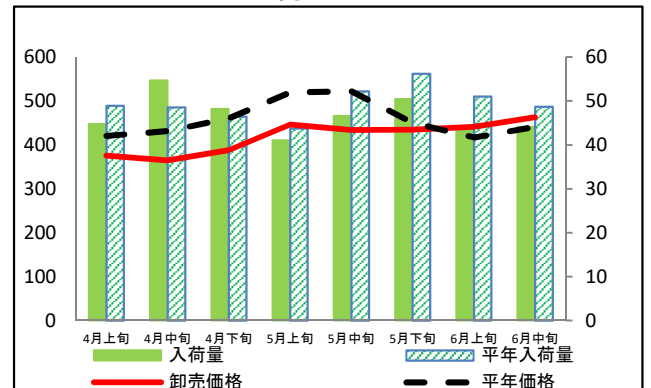
キャベツ



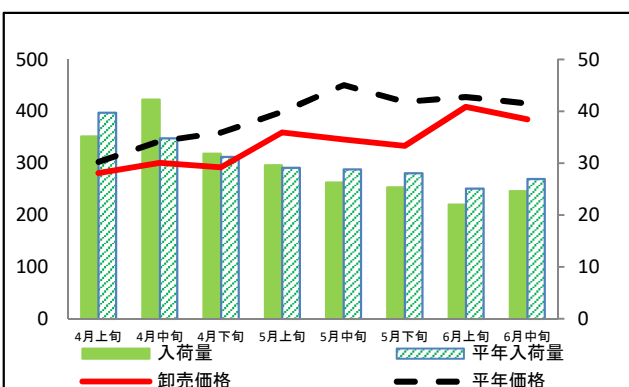
ほうれんそう



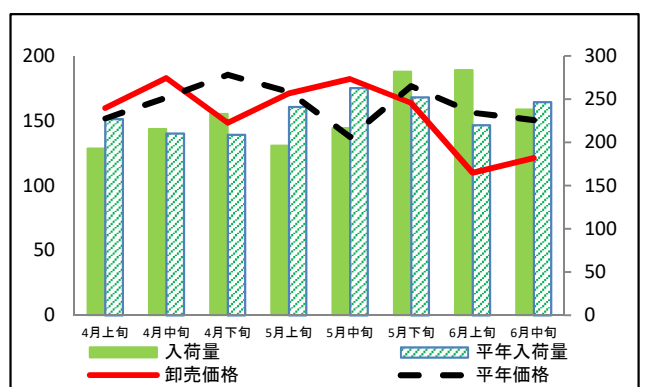
青ねぎ



白ねぎ



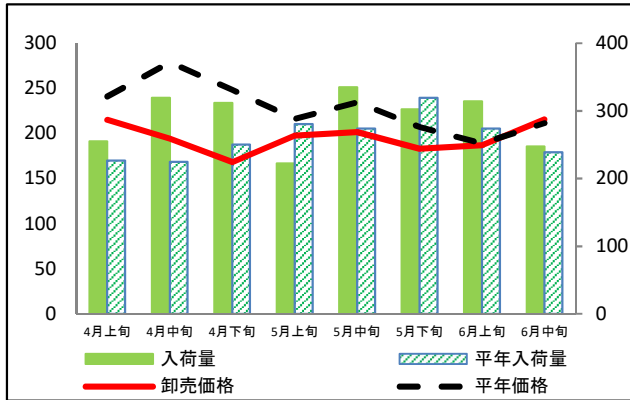
レタス



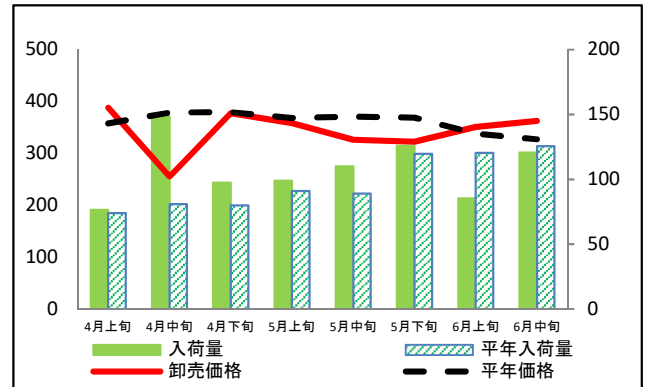
(参考) 広島市中央卸売市場における指定野菜の入荷量及び卸売価格の動向

単位<左:卸売価格(円/kg)、右:入荷量(t)>

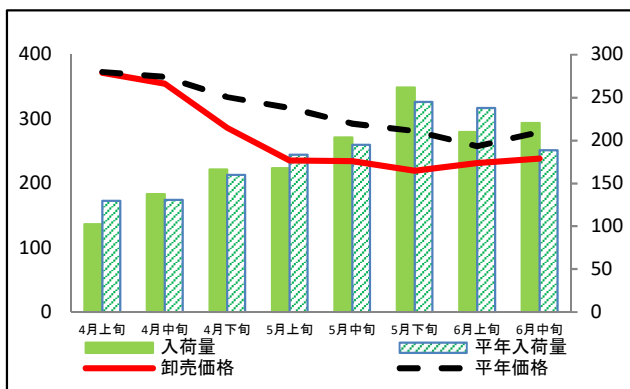
きゅうり



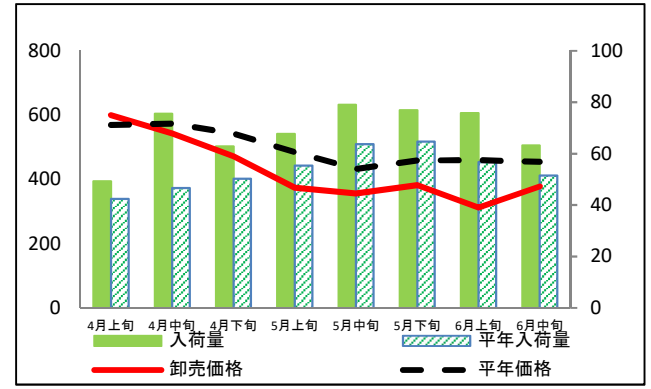
なす



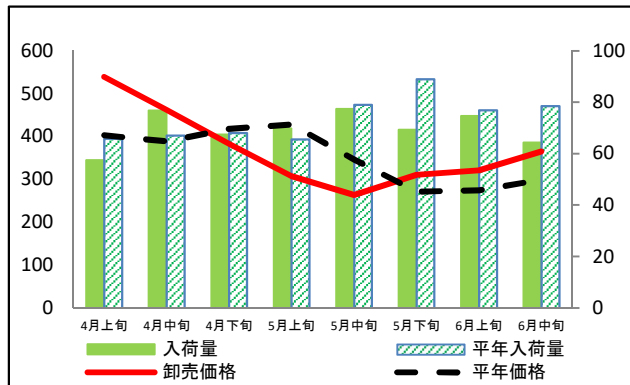
トマト(ミニトマトを除く)



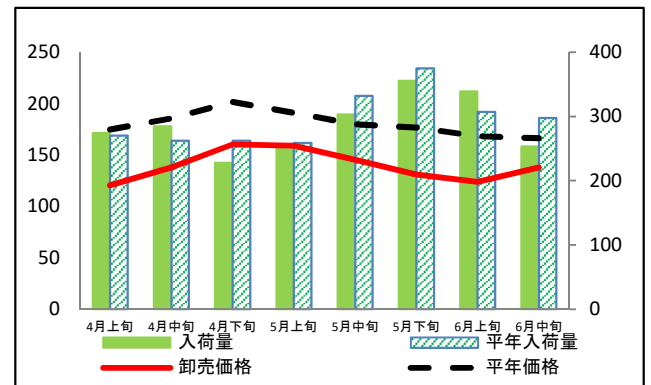
ミニトマト



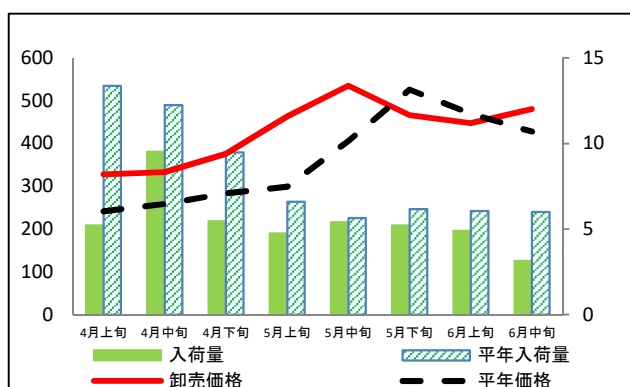
ピーマン



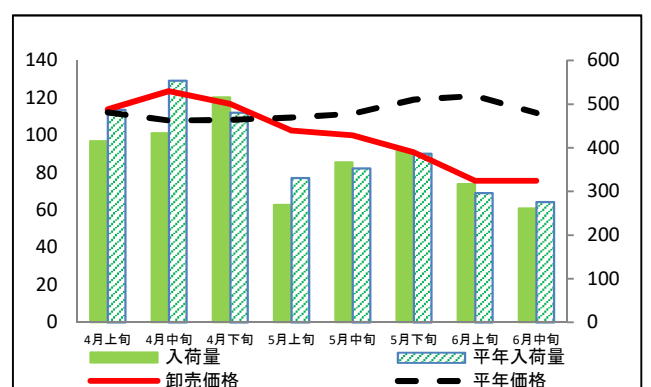
ばれいしょ



さといも



たまねぎ



## (参考) 広島市中央卸売市場における品目別の入荷量の推移

単位：トン

品目	4月上旬		4月中旬		4月下旬		5月上旬		5月中旬		5月下旬		6月上旬		6月中旬	
	入荷量	平年比	入荷量	平年比	入荷量	平年比	入荷量	平年比	入荷量	平年比	入荷量	平年比	入荷量	平年比	入荷量	平年比
だいこん	293	78%	398	106%	322	87%	188	64%	317	91%	347	76%	228	73%	236	101%
にんじん	209	100%	302	115%	224	77%	170	73%	251	97%	262	95%	223	98%	222	89%
はくさい	248	78%	313	104%	211	70%	224	86%	242	92%	197	83%	208	114%	175	86%
キャベツ	544	87%	638	99%	557	87%	566	85%	549	81%	699	97%	635	108%	597	108%
ほうれんそう	40	77%	65	153%	55	131%	44	107%	46	89%	69	130%	53	125%	50	121%
青ねぎ	45	92%	55	113%	48	104%	41	94%	47	89%	50	90%	44	86%	44	91%
白ねぎ	35	89%	42	122%	32	102%	30	102%	26	91%	25	90%	22	88%	25	91%
レタス	193	85%	215	102%	233	112%	196	81%	217	82%	282	112%	284	129%	238	97%
きゅうり	255	112%	319	142%	312	125%	222	79%	335	122%	302	95%	314	115%	248	104%
なす	77	103%	149	184%	98	122%	99	109%	110	123%	126	105%	85	71%	121	96%
トマト(ミニトマトを除く)	102	108%	138	140%	166	104%	168	92%	204	104%	262	107%	210	88%	220	117%
ミニトマト	49	116%	76	162%	63	125%	68	122%	79	124%	77	119%	76	134%	63	123%
ピーマン	57	87%	77	114%	68	99%	70	107%	77	98%	69	78%	75	97%	64	82%
ばれいしょ	274	101%	285	109%	228	87%	250	97%	303	91%	356	95%	339	110%	253	85%
さといも	5	39%	10	78%	5	58%	5	72%	5	96%	5	85%	5	81%	3	53%
たまねぎ	415	85%	434	78%	516	107%	270	81%	367	104%	393	101%	317	107%	261	95%

## (参考) 広島市中央卸売市場における品目別の卸売価格の推移

単位：円/kg

品目	4月上旬		4月中旬		4月下旬		5月上旬		5月中旬		5月下旬		6月上旬		6月中旬	
	卸売価格	平年比	卸売価格	平年比	卸売価格	平年比	卸売価格	平年比	卸売価格	平年比	卸売価格	平年比	卸売価格	平年比	卸売価格	平年比
だいこん	69	92%	75	104%	60	81%	67	80%	74	98%	67	111%	69	116%	89	99%
にんじん	92	58%	93	59%	91	65%	96	73%	86	69%	73	67%	70	61%	77	65%
はくさい	64	78%	79	83%	62	76%	60	80%	52	67%	60	89%	52	62%	75	80%
キャベツ	76	81%	91	93%	76	71%	87	76%	107	112%	89	107%	83	107%	80	96%
ほうれんそう	401	93%	439	78%	363	62%	308	65%	476	101%	372	80%	358	75%	417	76%
青ねぎ	376	89%	365	84%	388	84%	446	86%	434	83%	435	97%	441	106%	463	105%
白ねぎ	281	93%	301	88%	292	81%	360	90%	346	77%	333	80%	409	96%	385	93%
レタス	160	105%	183	109%	148	80%	171	99%	182	132%	164	93%	110	70%	121	80%
きゅうり	215	89%	194	70%	168	68%	198	92%	202	86%	183	88%	187	99%	216	102%
なす	388	109%	256	67%	378	99%	358	97%	326	88%	323	88%	351	104%	363	111%
トマト(ミニトマトを除く)	372	100%	355	97%	286	86%	236	74%	235	80%	220	78%	232	90%	239	85%
ミニトマト	600	105%	542	95%	472	87%	374	77%	356	82%	382	83%	312	68%	378	83%
ピーマン	539	134%	462	119%	383	92%	307	72%	264	76%	311	114%	321	117%	365	122%
ばれいしょ	120	69%	138	74%	160	79%	159	83%	145	81%	131	74%	124	73%	138	83%
さといも	328	136%	333	129%	376	132%	463	154%	536	132%	467	89%	448	95%	481	112%
たまねぎ	114	101%	124	114%	117	108%	103	94%	100	90%	91	76%	76	63%	76	68%

資料：「広島市中央卸売市場日報」

注：平年比70%以下及び130%以上の数値に色を付けています。