

野菜の入荷量と卸売価格の見通し  
(令和2年10月、広島市中央卸売市場)

【10月の見通し】

1.入荷量の見通し

10月の指定野菜(15品目)の入荷量は、平年を下回る水準と見込まれる。  
 「平年を上回る」と見込まれるのは、白ねぎ、レタス、トマトの3品目である。  
 「平年を下回る」と見込まれるのは、だいこん、にんじん、はくさい、青ねぎ、なす、ばれいしょ、たまねぎの7品目である。  
 「平年並み」と見込まれるのは、キャベツ、ほうれんそう、きゅうり、ピーマン、さといもの5品目である。

2.卸売価格の見通し

10月の指定野菜(15品目)の卸売価格は、平年を下回る水準と見込まれる。  
 「平年を上回る」と見込まれるのは、青ねぎの1品目である。  
 「平年を下回る」と見込まれるのは、だいこん、にんじん、はくさい、キャベツ、白ねぎ、レタス、きゅうり、トマト、ピーマン、ばれいしょ、さといも、たまねぎの12品目である。  
 「平年並み」と見込まれるのは、ほうれんそう、なすの2品目である。

(参考) 10月の入荷量と卸売価格の見通し

品目	入 荷 量			卸 売 価 格			(参考)前年10月の主産地シェア(%)
	前月比較	前年比較	平年比較	前月比較	前年比較	平年比較	
だいこん	↗	↘	↘	=	↗	↘	北海道(54)、広島(19)、青森(11)、山口(11)
にんじん	=	=	↘	=	↘	↘	北海道(98)
はくさい	↗	↘	↘	↘	↗	↘	長野(80)、熊本(6)、北海道(5)、大分(4)
キャベツ	↗	=	=	↘	↗	↘	群馬(47)、長野(34)、茨城(5)、広島(5)
ほうれんそう	↗	↘	=	↘	↗	=	広島(81)、熊本(8)、福岡(5)
青ねぎ	↗	=	↘	↘	=	↗	広島(52)、北海道(27)、愛媛(5)、鳥取(4)
白ねぎ	↗	=	↗	=	=	↘	鳥取(56)、北海道(13)、広島(9)、島根(9)
レタス	=	=	↗	↘	↘	↘	長野(56)、長崎(29)、福岡(8)
きゅうり	=	=	=	↘	=	↘	佐賀(29)、宮崎(25)、熊本(24)、広島(16)
なす	↘	↘	↘	↗	=	=	福岡(52)、佐賀(13)、熊本(12)、広島(11)
トマト(ミニトマトを除く)	=	=	↗	=	↘	↘	広島(40)、熊本(33)、島根(17)、茨城(5)
ピーマン	=	=	=	↘	↗	↘	大分(36)、宮崎(23)、輸入(11)、広島(9)
ばれいしょ	↘	=	↘	↘	↗	↘	北海道(100)
さといも	↗	=	=	↘	=	↘	愛媛(86)、宮崎(9)
たまねぎ	↘	↗	↘	=	=	↘	北海道(98)
計	↗	=	↘	↘	=	↘	

注 1 入荷量と卸売価格の表し方

符 号	入荷量	卸売価格	対比率
↗	多い	高い	106%以上
=	並み	並み	95%~105%
↘	少ない	安い	94%以下

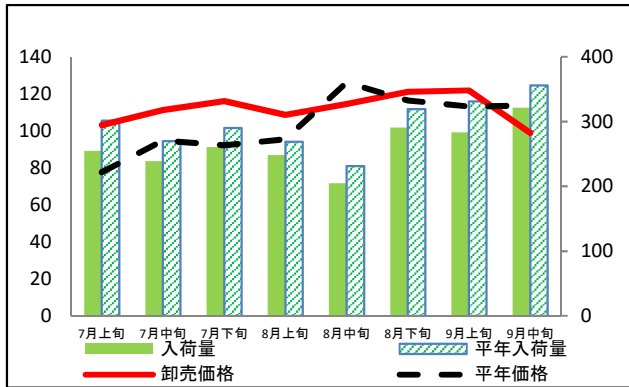
2 平年とは過去5カ年の平均値である。

3 この資料の内容は、令和2年9月25日現在で見込んだものであり、今後の気象条件の変化等により変動があり得る。

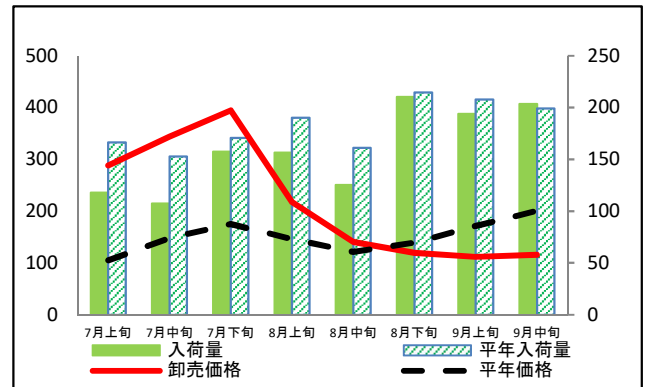
(参考) 広島市中央卸売市場における指定野菜の入荷量及び卸売価格の動向

単位<左:卸売価格(円/kg)、右:入荷量(t)>

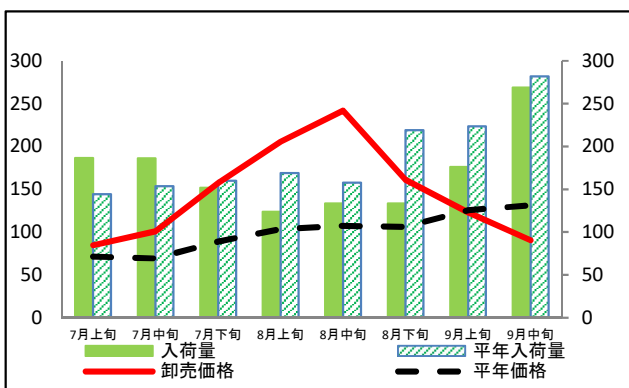
だいこん



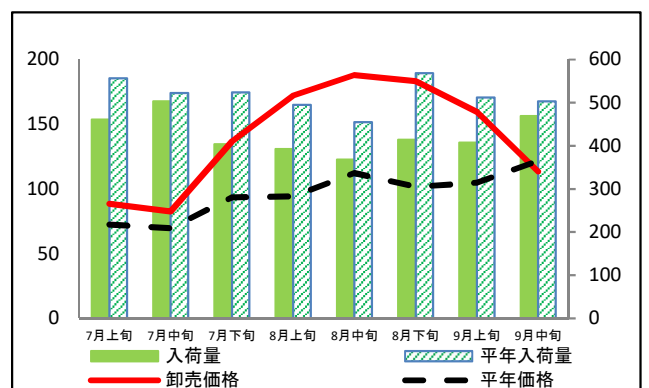
にんじん



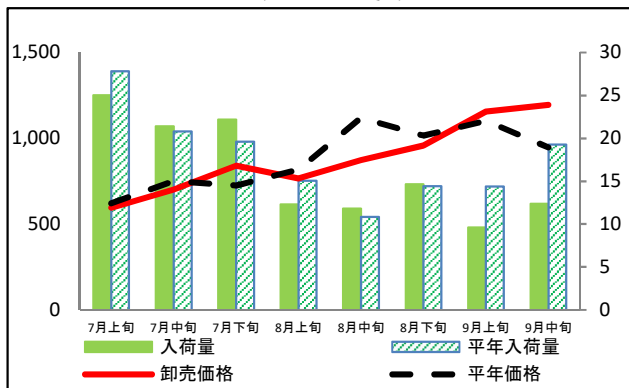
はくさい



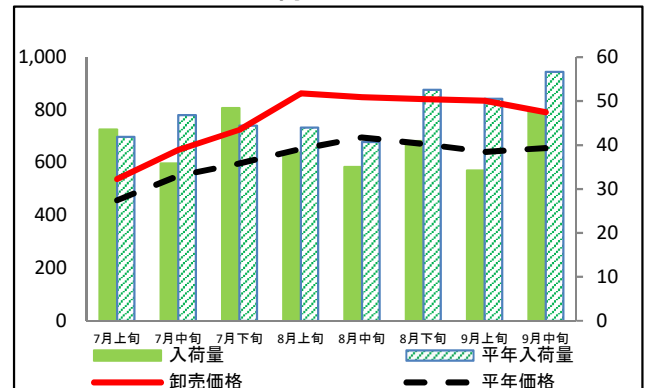
キャベツ



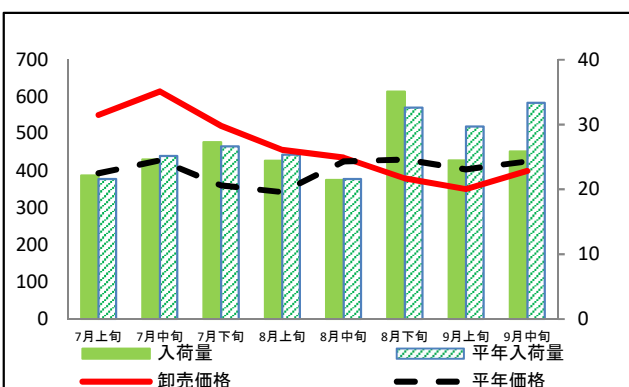
ほうれんそう



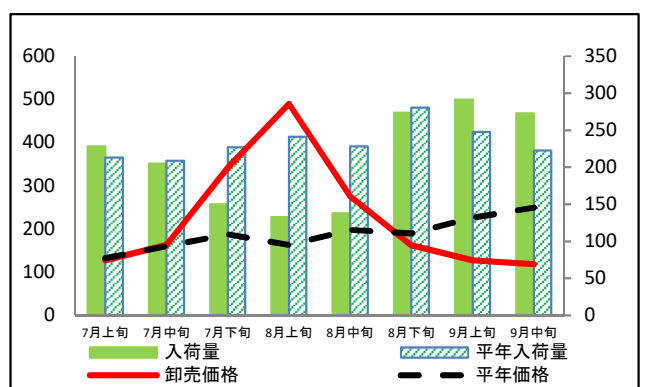
青ねぎ



白ねぎ



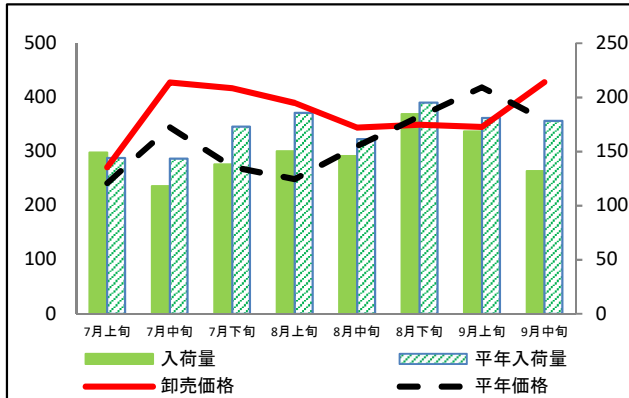
レタス



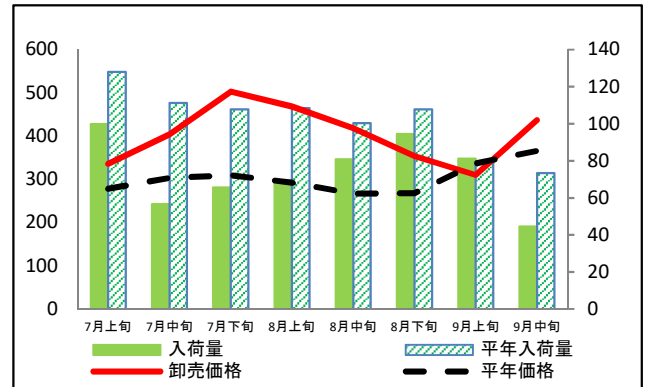
(参考) 広島市中央卸売市場における指定野菜の入荷量及び卸売価格の動向

単位<左:卸売価格(円/kg)、右:入荷量(t)>

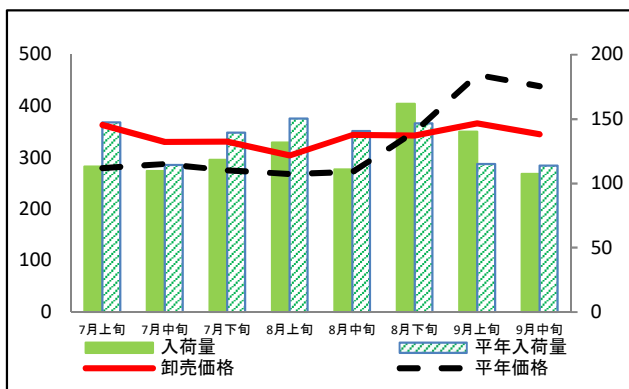
きゅうり



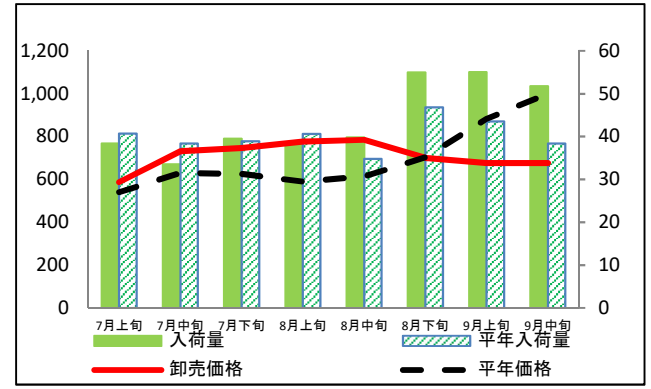
なす



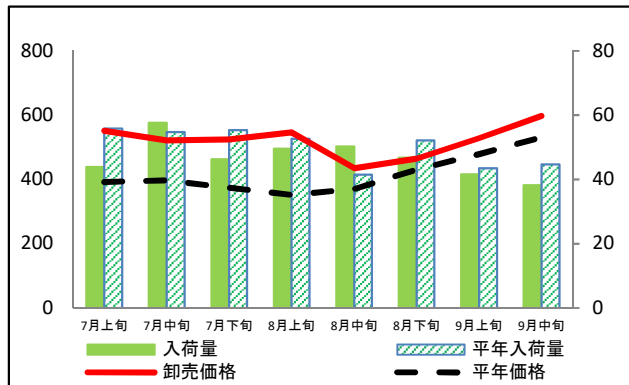
トマト(ミニトマトを除く)



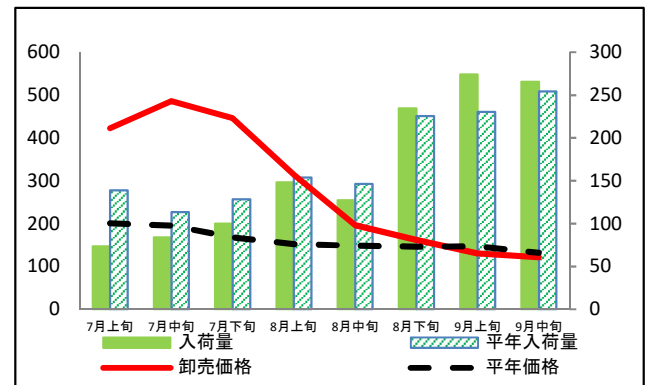
ミニトマト



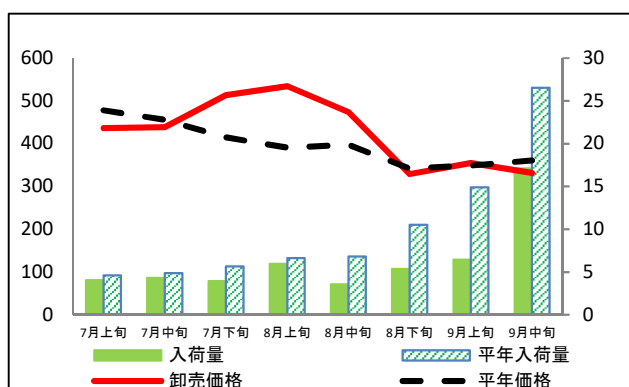
ピーマン



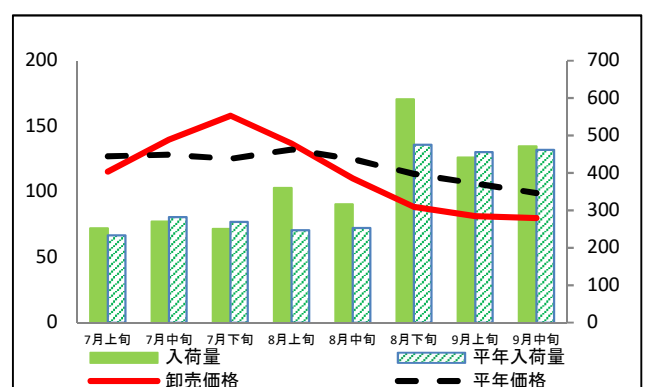
ばれいしょ



さといも



たまねぎ



## (参考) 広島市中央卸売市場における品目別の入荷量の推移

単位：トン

品目	7月上旬		7月中旬		7月下旬		8月上旬		8月中旬		8月下旬		9月上旬		9月中旬	
	入荷量	平年比	入荷量	平年比	入荷量	平年比	入荷量	平年比	入荷量	平年比	入荷量	平年比	入荷量	平年比	入荷量	平年比
だいこん	255	85%	239	88%	261	90%	248	92%	205	89%	290	91%	283	85%	321	90%
にんじん	118	71%	107	70%	157	92%	156	82%	125	78%	210	98%	194	93%	204	102%
はくさい	186	129%	186	121%	152	95%	124	73%	133	84%	133	61%	176	79%	269	95%
キャベツ	461	83%	503	96%	404	77%	393	79%	368	81%	414	73%	407	80%	469	93%
ほうれんそう	25	90%	21	103%	22	113%	12	82%	12	109%	15	101%	10	67%	12	64%
青ねぎ	44	104%	36	76%	48	109%	38	87%	35	86%	41	78%	34	68%	48	84%
白ねぎ	22	103%	25	98%	27	102%	24	96%	21	99%	35	108%	24	82%	26	78%
レタス	228	107%	205	98%	150	66%	133	55%	138	60%	274	98%	291	118%	273	122%
きゅうり	149	103%	118	82%	138	80%	150	81%	146	90%	184	94%	169	93%	132	74%
なす	100	78%	57	51%	66	61%	69	64%	81	81%	94	88%	81	102%	44	61%
トマト(ミニトマトを除く)	113	156%	110	157%	118	85%	132	88%	111	79%	162	110%	140	122%	107	94%
ミニトマト	38	94%	34	87%	39	101%	39	95%	40	114%	55	117%	55	126%	52	135%
ピーマン	44	79%	58	105%	46	84%	50	94%	50	121%	47	90%	42	96%	38	85%
ばれいしょ	73	53%	84	74%	100	78%	148	96%	127	87%	235	104%	274	119%	266	104%
さといも	4	88%	4	89%	4	70%	6	90%	4	52%	5	51%	6	43%	17	64%
たまねぎ	252	108%	270	96%	251	93%	360	146%	317	125%	597	126%	441	97%	471	102%

## (参考) 広島市中央卸売市場における品目別の卸売価格の推移

単位：円/kg

品目	7月上旬		7月中旬		7月下旬		8月上旬		8月中旬		8月下旬		9月上旬		9月中旬	
	卸売価格	平年比	卸売価格	平年比	卸売価格	平年比	卸売価格	平年比	卸売価格	平年比	卸売価格	平年比	卸売価格	平年比	卸売価格	平年比
だいこん	103	133%	111	117%	116	126%	109	114%	115	91%	121	104%	122	108%	99	87%
にんじん	288	274%	344	232%	394	225%	218	149%	140	115%	120	86%	112	65%	116	58%
はくさい	85	118%	101	146%	157	177%	206	198%	242	225%	161	152%	123	98%	90	69%
キャベツ	89	122%	83	119%	137	146%	172	183%	188	167%	183	180%	160	152%	113	93%
ほうれんそう	596	96%	701	93%	840	116%	765	94%	871	78%	958	94%	1,156	105%	1,195	126%
青ねぎ	537	118%	648	118%	725	121%	863	132%	849	122%	841	125%	835	130%	791	121%
白ねぎ	551	140%	614	144%	521	145%	456	133%	436	102%	380	88%	351	87%	400	94%
レタス	128	96%	163	102%	342	183%	490	301%	275	139%	162	85%	128	56%	118	47%
きゅうり	271	112%	428	124%	417	154%	390	156%	344	111%	349	96%	345	83%	428	120%
なす	336	121%	404	133%	503	163%	469	160%	418	157%	354	132%	310	92%	436	119%
トマト(ミニトマトを除く)	364	130%	330	115%	331	120%	304	113%	344	127%	343	98%	367	80%	346	79%
ミニトマト	588	109%	731	116%	746	119%	777	132%	785	128%	700	99%	676	77%	676	68%
ピーマン	552	141%	522	132%	524	140%	547	155%	435	118%	465	108%	529	110%	598	112%
ばれいしょ	423	211%	486	248%	446	266%	315	206%	196	132%	162	111%	131	89%	121	92%
さといも	436	91%	439	96%	514	124%	534	137%	474	119%	329	96%	355	102%	332	92%
たまねぎ	115	91%	140	109%	158	126%	137	104%	110	88%	88	78%	81	76%	80	81%

資料：「広島市中央卸売市場日報」

注：平年比70%以下及び130%以上の数値に色を付けています。