

野菜の入荷量と卸売価格の見通し
(令和3年7月、広島市中央卸売市場)

【7月の見通し】

1 入荷量の見通し

7月の指定野菜(14品目)の入荷量は、平年を下回る水準と見込まれる。
「平年を上回る」と見込まれるのは、はくさい、白ねぎ、ばれいしょの3品目である。
「平年を下回る」と見込まれるのは、だいこん、にんじん、キャベツ、きゅうり、なす、トマト、ピーマン、たまねぎの8品目である。
「平年並み」と見込まれるのは、ほうれんそう、青ねぎ、レタスの3品目である。

2 卸売価格の見通し

7月の指定野菜(14品目)の卸売価格は、平年を上回る水準と見込まれる。
「平年を上回る」と見込まれるのは、だいこん、キャベツ、青ねぎ、白ねぎ、レタス、きゅうり、なす、トマト、ピーマンの9品目である。
「平年を下回る」と見込まれるのは、にんじん、ばれいしょ、たまねぎの3品目である。
「平年並み」と見込まれるのは、はくさい、ほうれんそうの2品目である。

(参考) 7月の入荷量と卸売価格の見通し

品目	入 荷 量			卸 売 価 格			(参考)前年7月の主産地シェア(%)
	前月比較	前年比較	平年比較	前月比較	前年比較	平年比較	
だいこん	↗	=	↘	=	↘	↗	北海道(56)、広島(31)、山口(8)、青森(4)
にんじん	↘	↗	↘	↗	↘	↘	青森(54)、北海道(29)、長崎(8)
はくさい	=	=	↗	↗	↘	=	長野(100)
キャベツ	↘	=	↘	=	↘	↗	群馬(40)、長野(19)、広島(15)、大分(15)、熊本(3)
ほうれんそう	↘	=	=	↗	=	=	広島(97)
青ねぎ	=	=	=	↗	↘	↗	広島(64)、大分(11)、愛媛(10)、福岡(3)、香川(3)
白ねぎ	=	↗	↗	↗	↘	↗	鳥取(68)、大分(17)、海外(9)
レタス	↘	=	=	↗	↘	↗	長野(90)、北海道(6)、群馬(3)
きゅうり	↘	=	↘	↗	=	↗	宮崎(31)、広島(29)、北海道(10)、熊本(8)、大分(6)
なす	↘	=	↘	↗	↘	↗	福岡(33)、佐賀(16)、広島(16)、徳島(15)、熊本(7)
トマト(ミニトマトを除く)	↘	=	↘	↗	=	↗	広島(45)、熊本(22)、島根(15)、北海道(7)、鳥取(5)
ピーマン	↘	=	↘	=	↘	↗	大分(49)、広島(19)、宮崎(13)、海外(10)
ばれいしょ	↘	↗	↗	↘	↘	↘	広島(37)、北海道(19)、長崎(18)、青森(14)、千葉(8)
たまねぎ	=	=	↘	=	↘	↘	佐賀(48)、山口(14)、長崎(9)、兵庫(9)、島根(7)
計	↘	=	↘	↗	↘	↗	

注 1 入荷量と卸売価格の表し方

符 号	入 荷 量	卸 売 価 格	対 比 率
↗	多 い	高 い	106%以上
=	並 み	並 み	95%~105%
↘	少 ない	安 い	94%以下

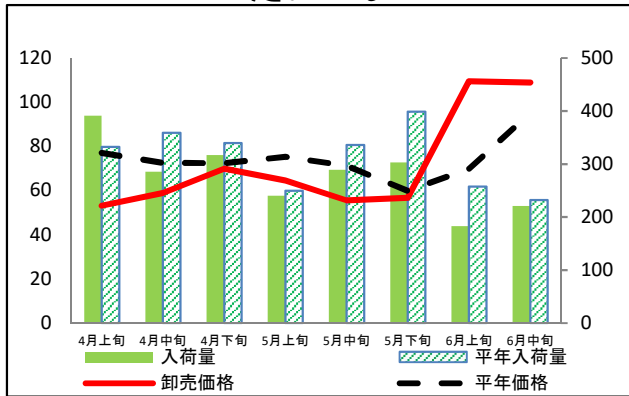
2 平年とは過去5カ年の平均値である。

3 この資料の内容は、令和3年6月24日現在で見込んだものであり、今後の気象条件の変化等により変動があり得る。

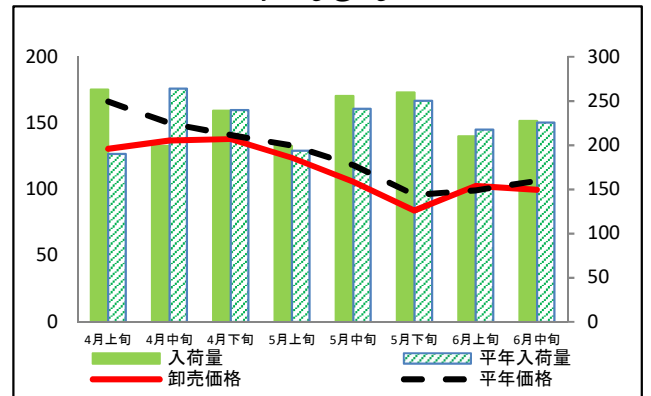
(参考) 広島市中央卸売市場における指定野菜の入荷量及び卸売価格の動向

単位<左:卸売価格(円/kg)、右:入荷量(t)>

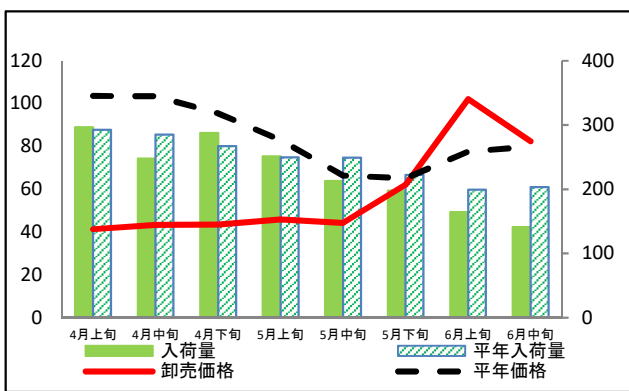
だいこん



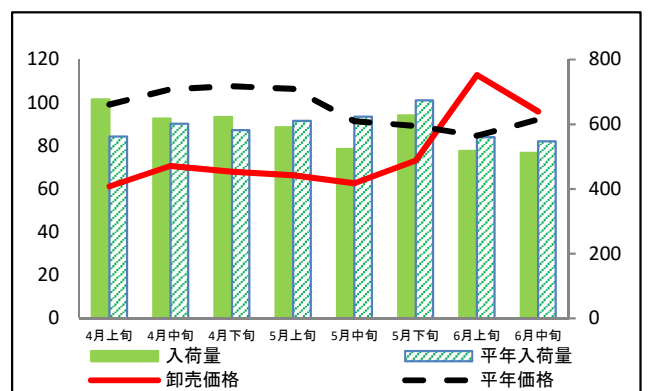
にんじん



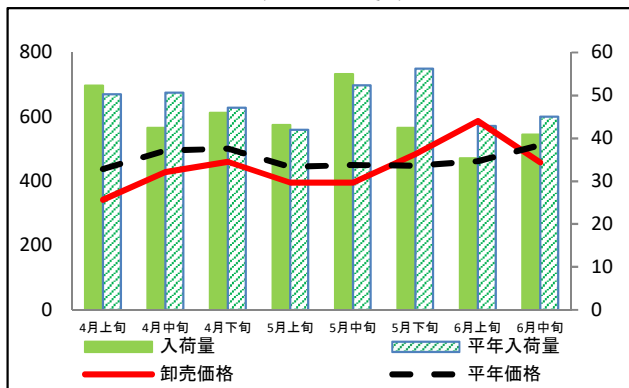
はくさい



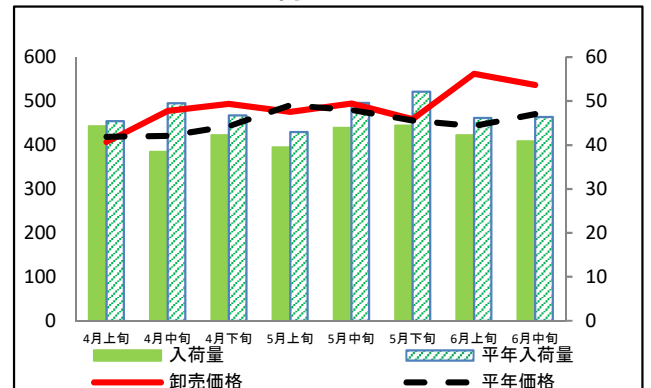
キャベツ



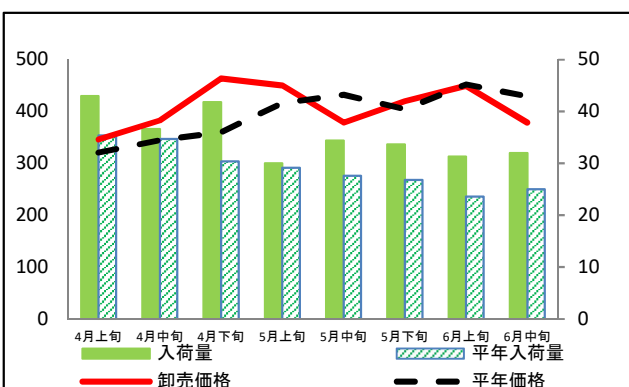
ほうれんそう



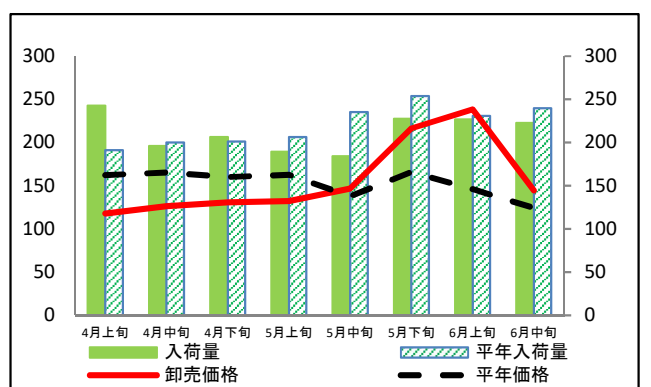
青ねぎ



白ねぎ



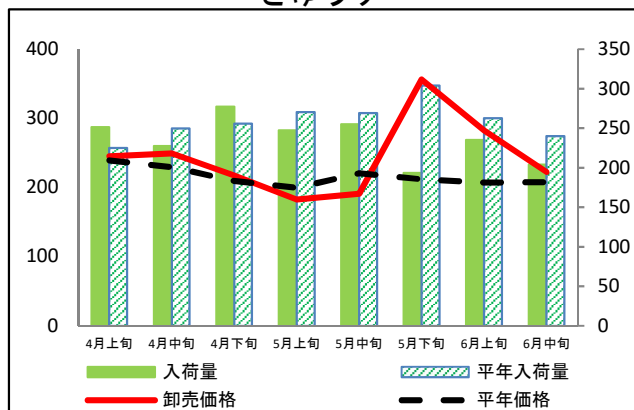
レタス



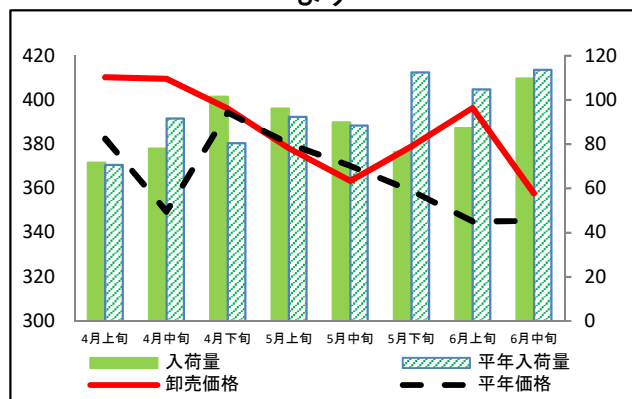
(参考) 広島市中央卸売市場における指定野菜の入荷量及び卸売価格の動向

単位<左:卸売価格(円/kg)、右:入荷量(t)>

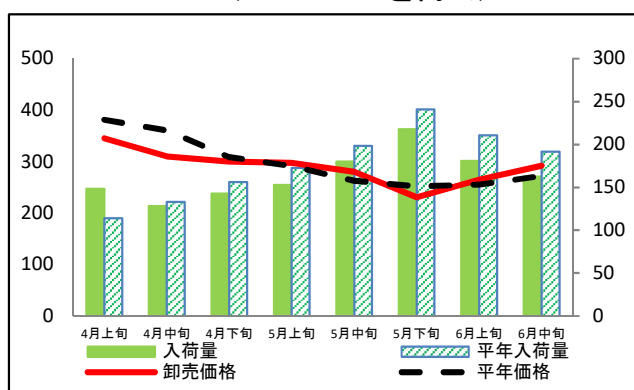
きゅうり



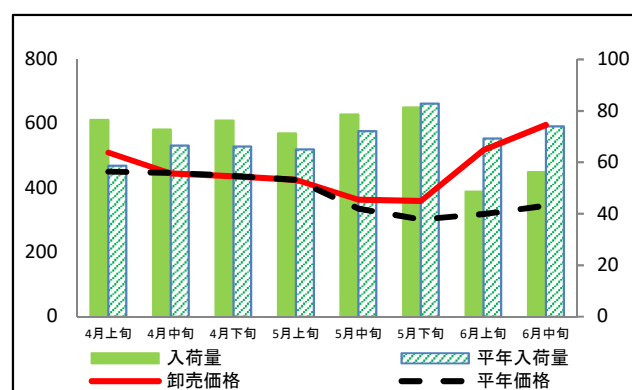
なす



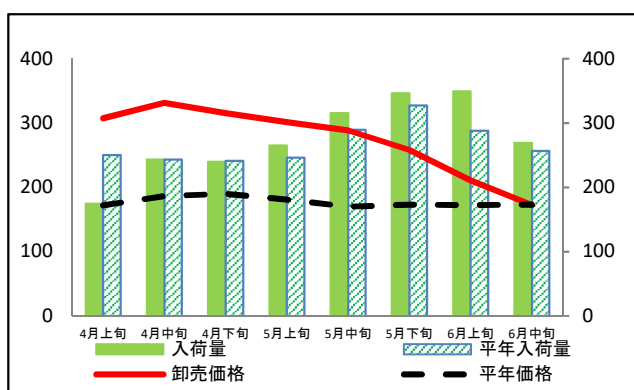
トマト(ミニトマトを除く)



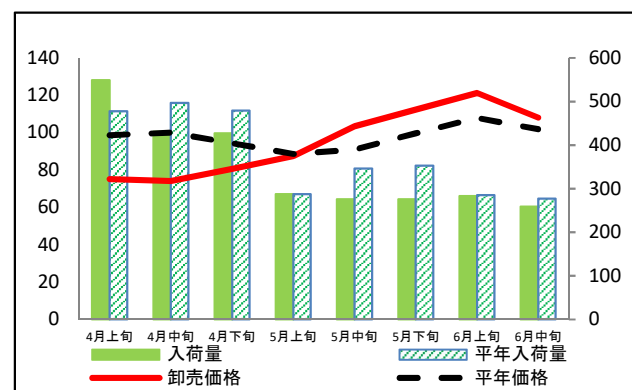
ピーマン



ばれいしょ



たまねぎ



(参考)広島市中央卸売市場における品目別の入荷量の推移

単位：トン

品目	4月上旬		4月中旬		4月下旬		5月上旬		5月中旬		5月下旬		6月上旬		6月中旬	
	入荷量	平年比	入荷量	平年比	入荷量	平年比	入荷量	平年比	入荷量	平年比	入荷量	平年比	入荷量	平年比	入荷量	平年比
だいこん	391	118%	285	79%	316	93%	240	96%	289	86%	303	76%	183	71%	221	95%
にんじん	263	138%	199	75%	239	100%	199	103%	256	106%	260	104%	210	96%	228	101%
はくさい	296	101%	247	87%	288	108%	251	101%	213	85%	198	89%	164	82%	141	69%
キャベツ	677	120%	617	103%	623	107%	591	97%	524	84%	628	93%	518	92%	511	93%
ほうれんそう	52	104%	42	84%	46	98%	43	103%	55	105%	42	75%	35	83%	41	91%
青ねぎ	44	98%	38	78%	42	90%	39	92%	44	88%	44	85%	42	91%	41	88%
白ねぎ	43	122%	37	105%	42	138%	30	103%	34	125%	34	126%	31	133%	32	128%
レタス	243	127%	196	98%	206	103%	189	92%	184	78%	227	90%	227	98%	223	93%
きゅうり	251	112%	227	91%	277	108%	247	91%	255	95%	193	64%	235	89%	204	85%
なす	72	101%	78	85%	101	126%	96	104%	90	102%	77	68%	87	83%	110	97%
トマト(ミニトマトを除く)	148	150%	128	121%	143	91%	153	89%	180	91%	218	91%	181	86%	163	85%
ピーマン	76	130%	73	109%	76	115%	71	110%	79	109%	81	98%	49	70%	56	76%
ばれいしょ	174	70%	243	100%	240	99%	265	108%	315	109%	346	106%	349	121%	269	105%
たまねぎ	549	115%	431	87%	427	89%	287	100%	276	80%	276	78%	283	99%	259	94%

(参考)広島市中央卸売市場における品目別の卸売価格の推移

単位：円/kg

品目	4月上旬		4月中旬		4月下旬		5月上旬		5月中旬		5月下旬		6月上旬		6月中旬	
	卸売価格	平年比	卸売価格	平年比	卸売価格	平年比	卸売価格	平年比	卸売価格	平年比	卸売価格	平年比	卸売価格	平年比	卸売価格	平年比
だいこん	53	69%	59	81%	70	97%	65	86%	56	78%	57	95%	110	157%	109	115%
にんじん	131	79%	137	91%	138	98%	124	93%	106	89%	84	88%	103	103%	100	94%
はくさい	41	40%	43	42%	43	46%	46	55%	44	67%	62	95%	102	131%	82	103%
キャベツ	61	62%	71	66%	68	63%	66	62%	63	68%	73	82%	113	133%	96	104%
ほうれんそう	342	78%	428	86%	460	92%	396	89%	396	88%	485	108%	587	127%	459	90%
青ねぎ	406	97%	478	113%	494	111%	476	97%	494	103%	459	101%	562	127%	536	114%
白ねぎ	346	108%	383	111%	464	129%	450	108%	378	88%	420	104%	449	99%	379	88%
レタス	118	73%	126	76%	131	82%	132	81%	147	107%	216	130%	238	163%	145	116%
きゅうり	245	102%	249	109%	217	104%	183	92%	191	87%	356	168%	283	137%	223	107%
なす	410	107%	410	117%	396	100%	378	99%	363	98%	379	106%	396	115%	358	104%
トマト(ミニトマトを除く)	345	91%	310	86%	300	97%	297	102%	280	107%	231	92%	265	104%	292	107%
ピーマン	510	113%	446	99%	437	100%	426	100%	364	108%	359	119%	518	162%	596	173%
ばれいしょ	307	178%	331	178%	315	166%	301	167%	289	170%	258	149%	211	122%	172	100%
たまねぎ	75	76%	74	74%	81	85%	88	99%	103	114%	112	113%	121	112%	108	106%

資料：「広島市中央卸売市場日報」

注：平年比70%以下及び130%以上の数値に色を付けています。