

野菜の入荷量と卸売価格の見通し
(令和4年2月、広島市中央卸売市場)

【2月の見通し】

1 入荷量の見通し

2月の指定野菜(15品目)の入荷量は、平年を下回る水準と見込まれる。
「平年を上回る」と見込まれるのは、キャベツ、レタス、トマトの3品目である。
「平年を下回る」と見込まれるのは、だいこん、にんじん、はくさい、ほうれんそう、青ねぎ、ばれいしょ、さといも、たまねぎの8品目である。
「平年並み」と見込まれるのは、白ねぎ、きゅうり、なす、ピーマンの4品目である。

2 卸売価格の見通し

2月の指定野菜(15品目)の卸売価格は、平年並みの水準と見込まれる。
「平年を上回る」と見込まれるのは、ばれいしょ、たまねぎの2品目である。
「平年を下回る」と見込まれるのは、だいこん、にんじん、はくさい、キャベツ、青ねぎ、レタス、トマト、ピーマンの8品目である。
「平年並み」と見込まれるのは、ほうれんそう、白ねぎ、きゅうり、なす、さといもの5品目である。

(参考) 2月の入荷量と卸売価格の見通し

品目	入 荷 量			卸 売 価 格			(参考)前年2月の主産地シェア(%)
	前月比較	前年比較	平年比較	前月比較	前年比較	平年比較	
だいこん	=	↘	↘	=	↗	↘	長崎(66)、福岡(20)
にんじん	↘	=	↘	↗	↘	↘	長崎(40)、熊本(32)、鹿児島(26)
はくさい	↘	=	↘	↘	=	↘	長崎(38)、岡山(16)、宮崎(15)、大分(11)
キャベツ	↗	=	↗	↘	=	↘	愛知(33)、福岡(23)、熊本(10)、鹿児島(7)
ほうれんそう	↗	↘	↘	↘	↗	=	広島(57)、福岡(33)
青ねぎ	↗	=	↘	↘	↘	↘	広島(74)、大分(11)
白ねぎ	↘	=	=	=	↘	=	鳥取(56)、大分(19)、広島(16)、島根(6)
レタス	↗	↘	↗	↘	↗	↘	長崎(42)、福岡(29)、香川(17)
きゅうり	=	=	=	↗	=	=	宮崎(35)、佐賀(18)、熊本(17)、福岡(11)
なす	↗	↘	=	=	=	=	福岡(70)、佐賀(20)
トマト(ミニトマトを除く)	↗	↘	↗	↗	↗	↘	熊本(44)、広島(21)、宮崎(17)
ピーマン	↗	=	=	↗	↘	↘	鹿児島(43)、宮崎(31)、高知(11)
ばれいしょ	↗	↘	↘	=	=	↗	北海道(69)、鹿児島(30)
さといも	↘	=	↘	↗	↘	=	愛媛(84)、宮崎(11)
たまねぎ	=	↘	↘	=	↗	↗	北海道(93)
計	=	↘	↘	=	↗	=	

注 1 入荷量と卸売価格の表し方

符 号	入 荷 量	卸 売 価 格	対 比 率
↗	多 い	高 い	106%以上
=	並 み	並 み	95%~105%
↘	少 ない	安 い	94%以下

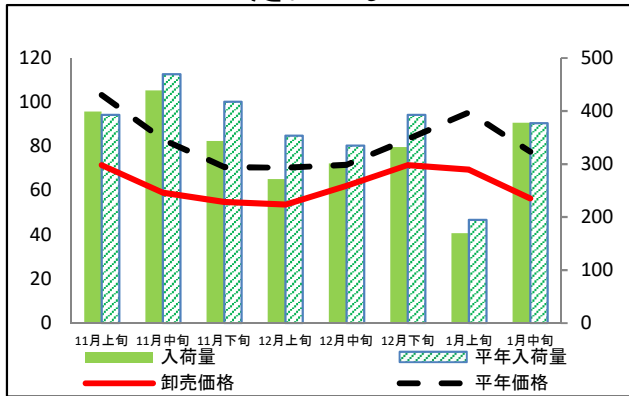
2 平年とは過去5カ年の平均値である。

3 この資料の内容は、令和4年1月25日現在で見込んだものであり、今後の気象条件の変化等により変動があり得る。

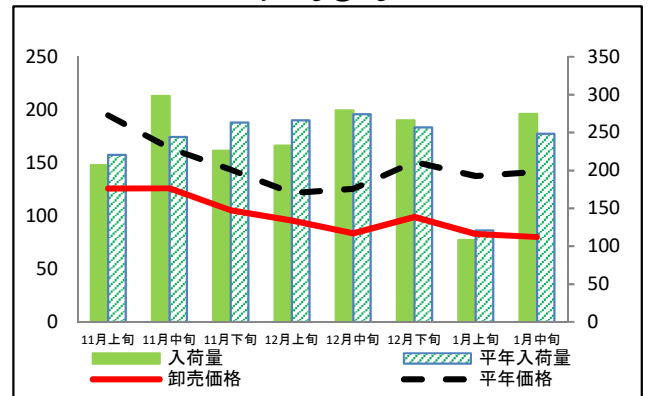
(参考) 広島市中央卸売市場における指定野菜の入荷量及び卸売価格の動向

単位<左:卸売価格(円/kg)、右:入荷量(t)>

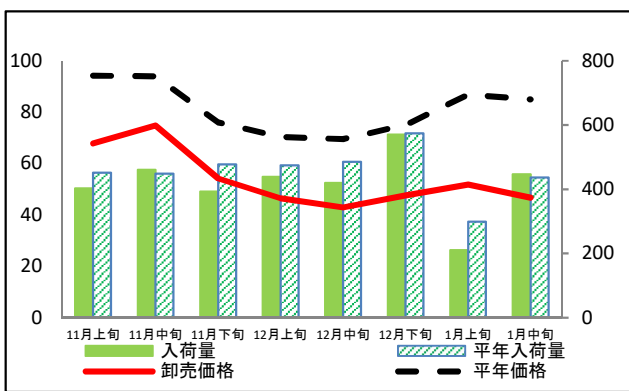
だいこん



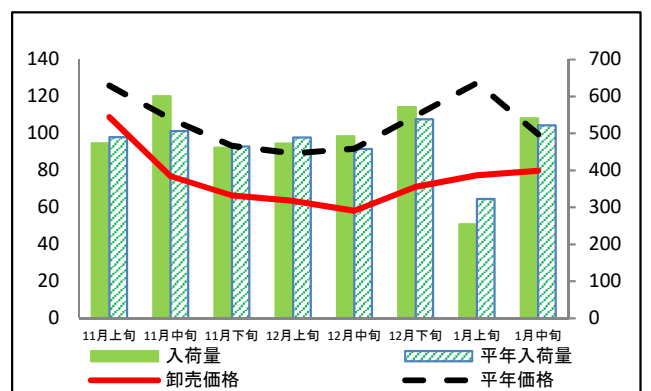
にんじん



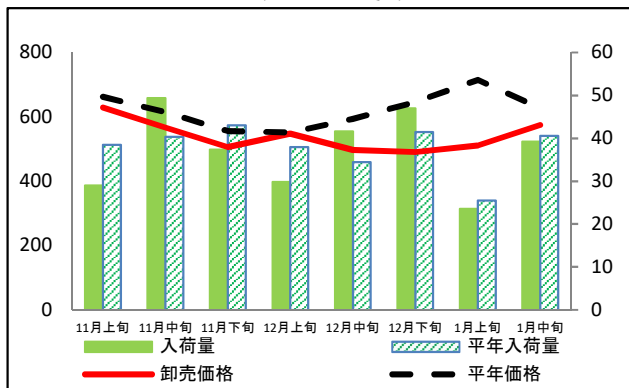
はくさい



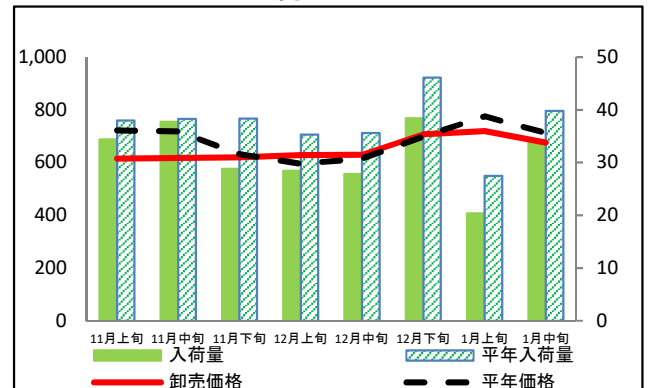
キャベツ



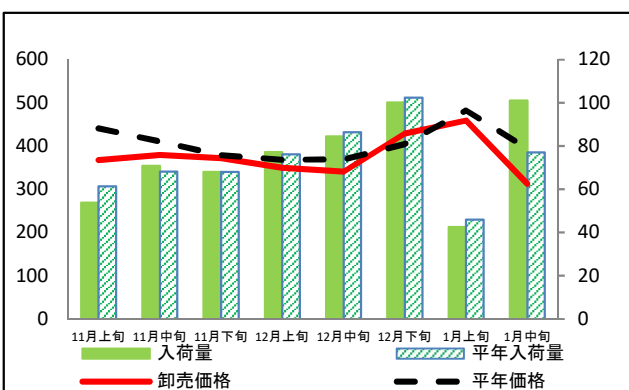
ほうれんそう



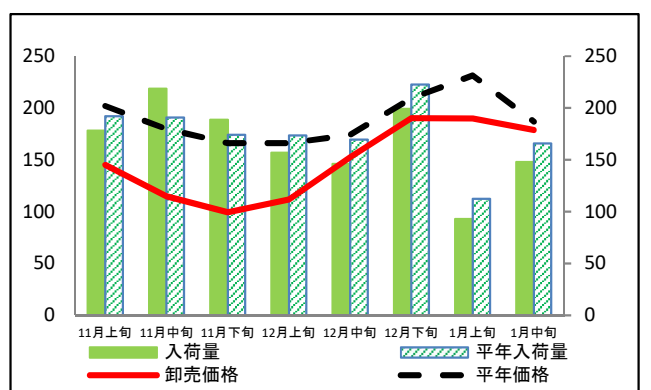
青ねぎ



白ねぎ



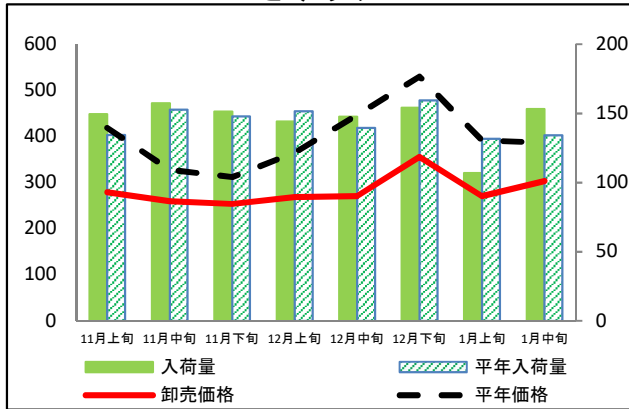
レタス



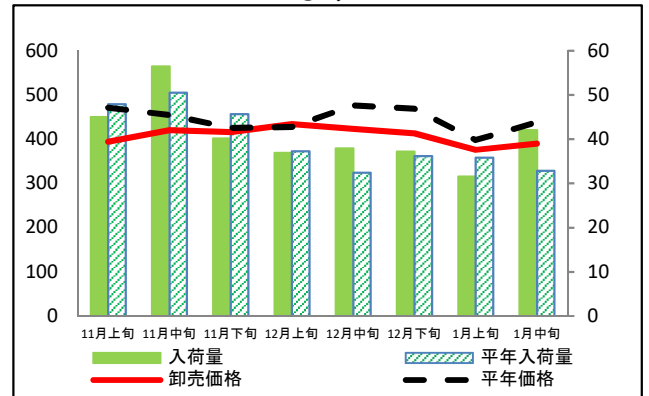
(参考) 広島市中央卸売市場における指定野菜の入荷量及び卸売価格の動向

単位<左:卸売価格(円/kg)、右:入荷量(t)>

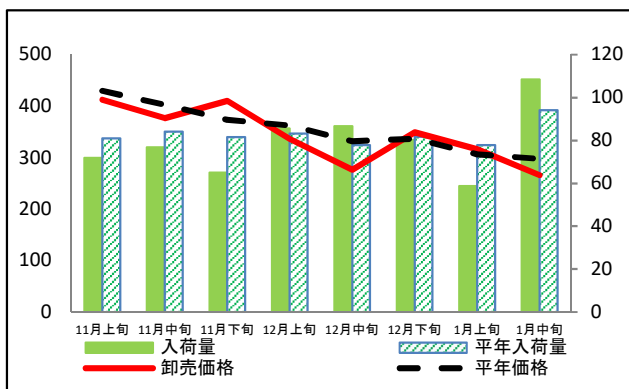
きゅうり



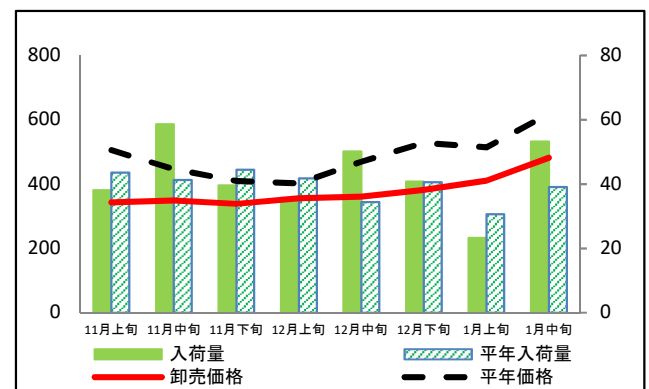
なす



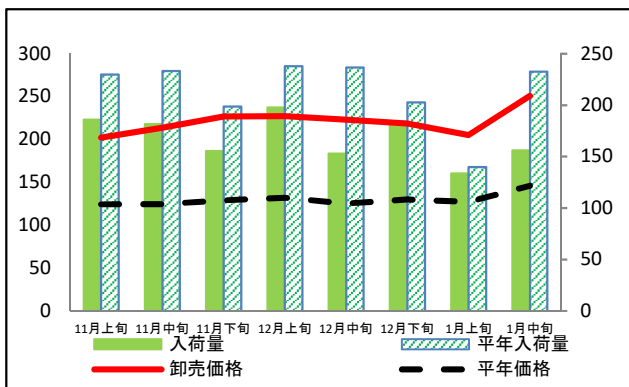
トマト(ミニトマトを除く)



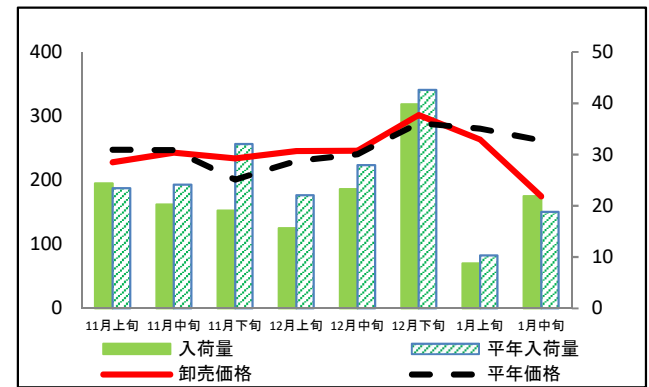
ピーマン



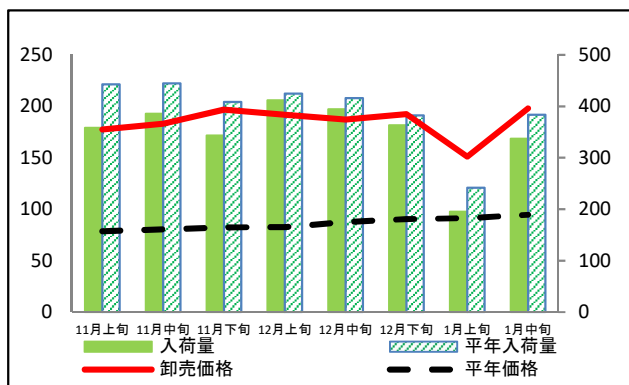
ばれいしょ



さといも



たまねぎ



(参考)広島市中央卸売市場における品目別の入荷量の推移

単位：トン

品目	11月上旬		11月中旬		11月下旬		12月上旬		12月中旬		12月下旬		1月上旬		1月中旬	
	入荷量	平年比	入荷量	平年比	入荷量	平年比	入荷量	平年比	入荷量	平年比	入荷量	平年比	入荷量	平年比	入荷量	平年比
だいこん	399	102%	439	93%	343	82%	271	77%	301	90%	332	84%	169	87%	378	100%
にんじん	207	94%	298	122%	226	86%	233	87%	279	102%	266	104%	108	89%	275	110%
はくさい	403	89%	460	102%	393	82%	439	92%	420	86%	570	99%	210	70%	446	102%
キャベツ	474	97%	601	119%	462	99%	473	97%	492	107%	572	106%	254	79%	541	104%
ほうれんそう	29	75%	49	122%	37	87%	30	79%	42	121%	47	113%	24	92%	39	97%
青ねぎ	34	91%	38	99%	29	75%	28	81%	28	78%	38	83%	20	74%	34	85%
白ねぎ	54	88%	71	104%	68	100%	77	101%	84	98%	100	98%	43	93%	101	131%
レタス	178	93%	218	115%	189	108%	157	90%	146	86%	199	89%	93	83%	148	89%
きゅうり	149	111%	157	103%	151	102%	144	95%	148	106%	154	97%	107	81%	153	114%
なす	45	94%	56	112%	40	88%	37	99%	38	117%	37	103%	32	88%	42	128%
トマト(ミニトマトを除く)	72	57%	77	71%	65	80%	86	103%	87	111%	80	98%	59	75%	108	115%
ピーマン	38	87%	59	142%	40	89%	36	85%	50	146%	41	100%	23	76%	53	136%
ばれいしょ	186	81%	181	78%	155	78%	198	83%	153	65%	181	89%	134	96%	156	67%
さといも	24	104%	20	84%	19	59%	16	71%	23	83%	40	93%	9	85%	22	117%
たまねぎ	358	81%	386	87%	343	84%	412	97%	394	95%	363	95%	195	81%	337	88%

(参考)広島市中央卸売市場における品目別の卸売価格の推移

単位：円/kg

品目	11月上旬		11月中旬		11月下旬		12月上旬		12月中旬		12月下旬		1月上旬		1月中旬	
	卸売価格	平年比	卸売価格	平年比	卸売価格	平年比	卸売価格	平年比	卸売価格	平年比	卸売価格	平年比	卸売価格	平年比	卸売価格	平年比
だいこん	72	69%	59	71%	55	78%	54	76%	62	87%	72	86%	69	73%	56	73%
にんじん	126	65%	126	77%	105	73%	96	79%	84	67%	99	66%	83	60%	80	57%
はくさい	68	72%	75	80%	54	71%	46	66%	43	62%	48	63%	52	60%	47	55%
キャベツ	109	87%	77	71%	66	71%	64	71%	58	63%	71	65%	77	61%	80	80%
ほうれんそう	629	95%	567	92%	506	91%	548	99%	497	84%	491	76%	511	71%	575	92%
青ねぎ	616	85%	618	86%	620	98%	629	106%	629	102%	707	101%	719	93%	675	95%
白ねぎ	368	83%	380	92%	372	98%	350	95%	341	92%	429	106%	459	95%	313	79%
レタス	145	72%	115	64%	99	60%	112	67%	153	88%	190	91%	190	82%	179	96%
きゅうり	279	67%	259	79%	254	81%	269	74%	271	61%	355	67%	270	69%	303	78%
なす	394	84%	420	92%	416	98%	434	102%	424	89%	413	88%	376	94%	390	89%
トマト(ミニトマトを除く)	412	96%	377	94%	411	110%	336	93%	276	83%	349	104%	317	103%	266	89%
ピーマン	343	68%	349	78%	338	83%	356	88%	361	77%	381	72%	410	80%	482	78%
ばれいしょ	202	163%	214	172%	227	176%	227	172%	223	178%	218	168%	205	162%	251	172%
さといも	228	92%	243	99%	234	116%	246	107%	246	102%	302	104%	263	94%	175	67%
たまねぎ	178	226%	183	228%	197	239%	192	233%	187	213%	192	213%	151	165%	198	209%

資料：「広島市中央卸売市場日報」

注：平年比70%以下及び130%以上の数値に色を付けています。