

野菜の入荷量と卸売価格の見通し
(令和6年8月、広島市中央卸売市場)

【8月の見通し】

1 入荷量の見通し

8月の指定野菜(14品目)は、北海道、東北、関東、中国、四国、九州産が出回ると見込まれる。
入荷量は前月を上回り、前年、平年と同等と見込まれる。

2 卸売価格の見通し

このような入荷量のもとで、8月の指定野菜の卸売価格については、前月、前年、平年と同等と見込まれる。

(参考) 8月の入荷量と卸売価格の見通し

品目	入 荷 量			卸 売 価 格			(参考)前年8月の主産地シェア(%)
	前月比較	前年比較	平年比較	前月比較	前年比較	平年比較	
だいこん	=	=	↘	=	=	=	北海道(73)、広島(14)
にんじん	=	=	=	↘	=	↗	北海道(99)
はくさい	=	=	=	↗	=	=	長野(99)
キャベツ	=	=	=	=	=	↘	群馬(82)、長野(12)
ほうれんそう	↘	=	=	↗	=	=	広島(97)
青ねぎ	=	=	↘	↗	=	↗	広島(70)、大分(8)、鳥取(5)、愛媛(5)
白ねぎ	↗	=	=	=	=	=	鳥取(65)、広島(10)、大分(9)、北海道(6)
レタス	↘	=	=	↗	=	↘	長野(92)
きゅうり	=	=	=	↗	=	↗	広島(24)、佐賀(18)、宮崎(14)、岩手(13)、熊本(13)
なす	↘	=	↘	=	=	↗	広島(34)、徳島(21)、佐賀(17)、福岡(9)、大分(8)
トマト(ミニトマトを除く)	↗	=	=	=	=	=	広島(73)、熊本(13)
ピーマン	↘	↗	=	=	=	=	大分(55)、広島(19)、鳥取(6)、宮崎(6)
ばれいしょ	↗	=	↗	↘	=	=	北海道(94)
たまねぎ	↗	=	=	↘	=	=	北海道(86)、佐賀(5)
計	↗	=	=	=	=	=	

注 1 入荷量と卸売価格の表し方

符 号	入荷量	卸売価格	対比率
↗	多 い	高 い	111%以上
=	並 み	並 み	90%~110%
↘	少 ない	安 い	89%以下

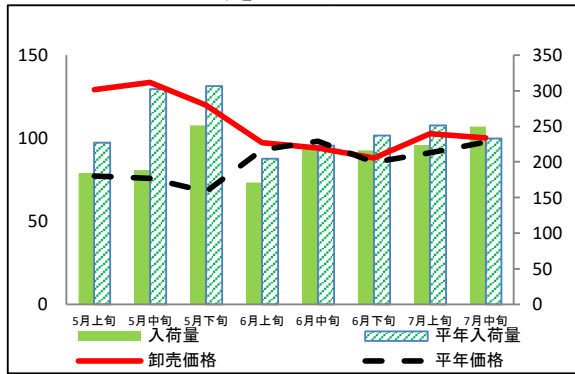
2 平年とは過去5カ年の平均値である。

3 この資料の内容は、令和6年7月25日現在で見込んだものであり、今後の気象条件の変化等により変動があり得る。

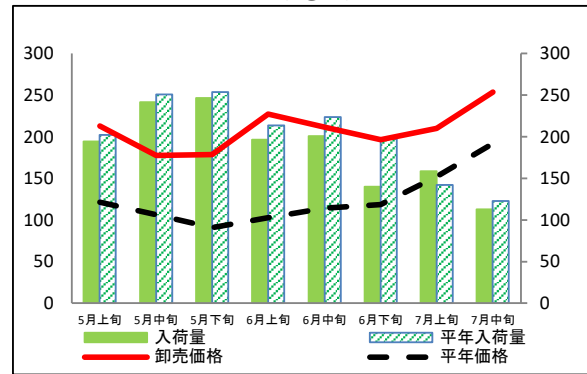
(参考)広島市中央卸売市場における指定野菜の入荷量及び卸売価格の動向

単位<左:卸売価格(円/kg)、右:入荷量(t)>

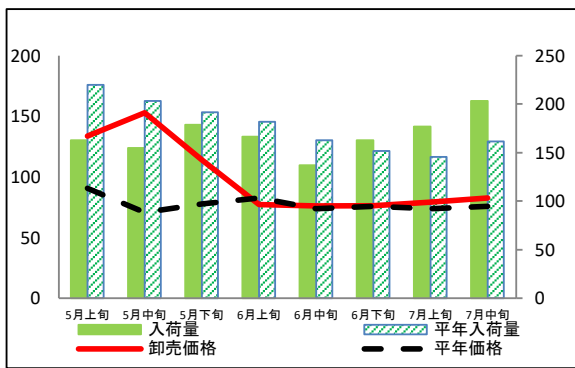
だいこん



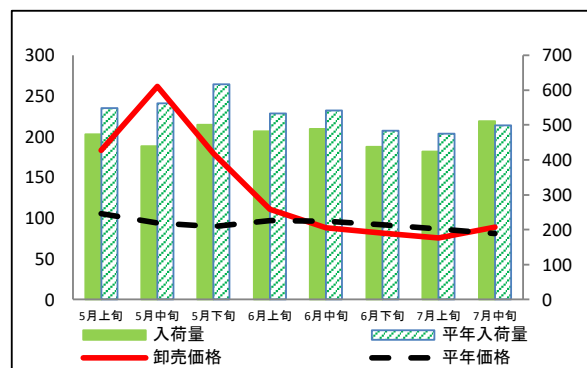
にんじん



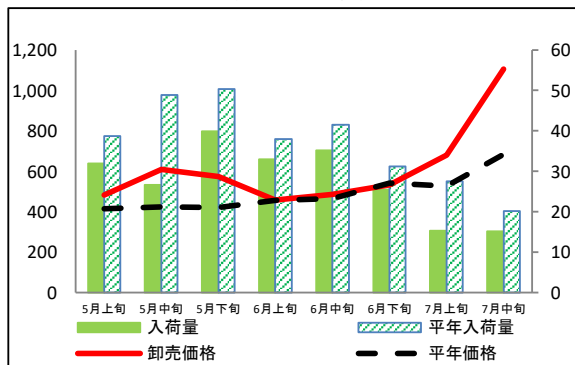
はくさい



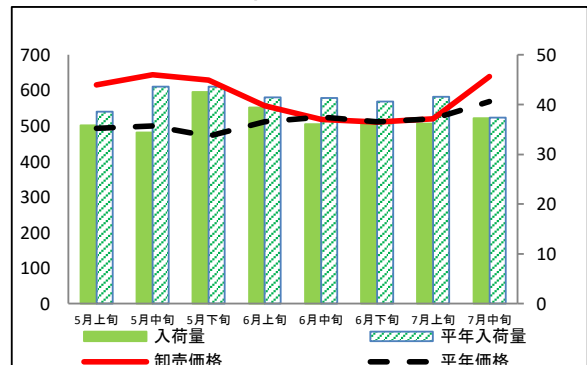
キャベツ



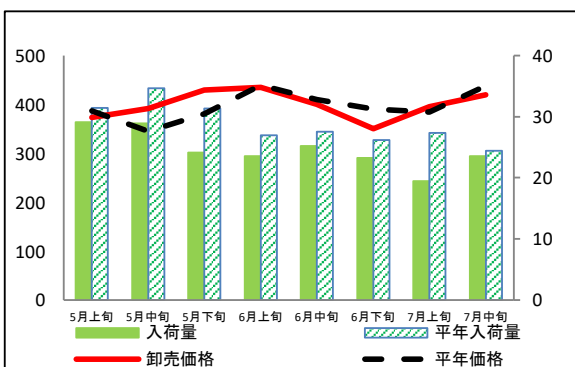
ほうれんそう



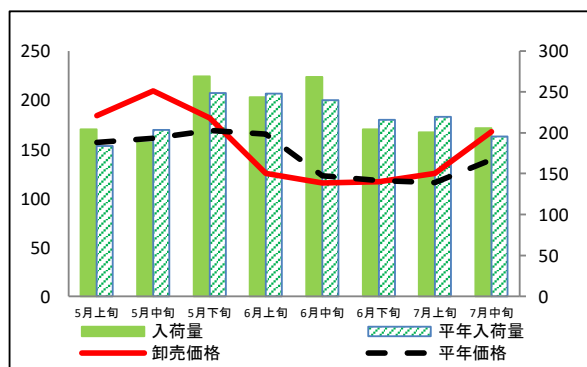
青ねぎ



白ねぎ



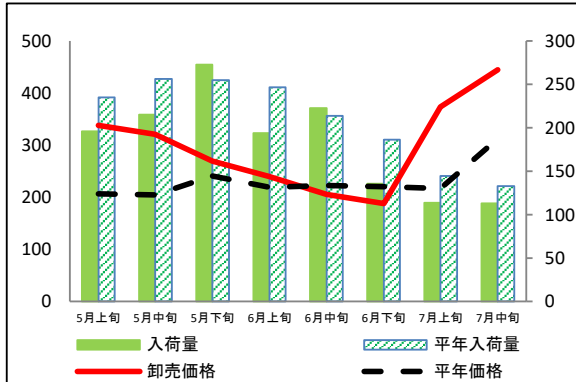
レタス



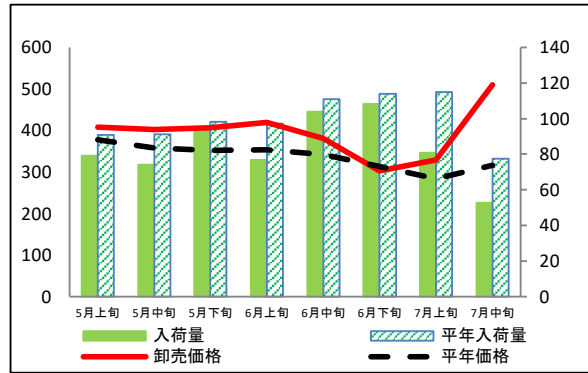
(参考)広島市中央卸売市場における指定野菜の入荷量及び卸売価格の動向

単位<左:卸売価格(円/kg)、右:入荷量(t)>

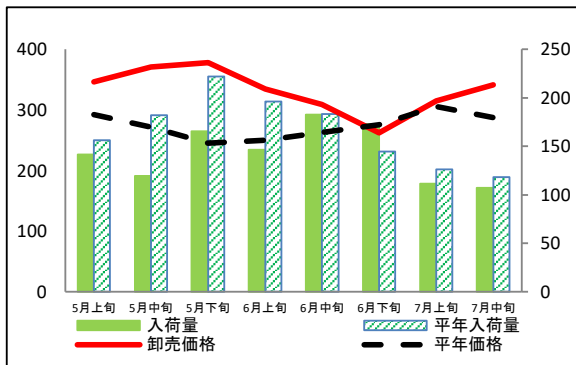
きゅうり



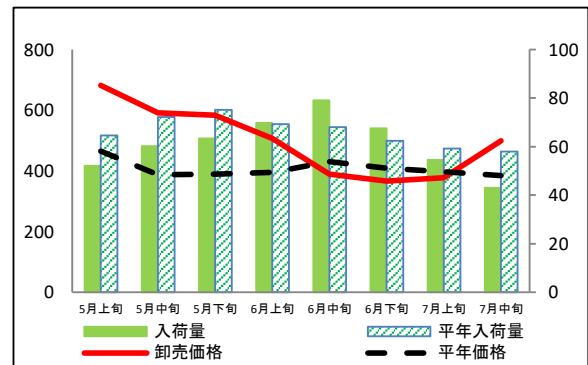
なす



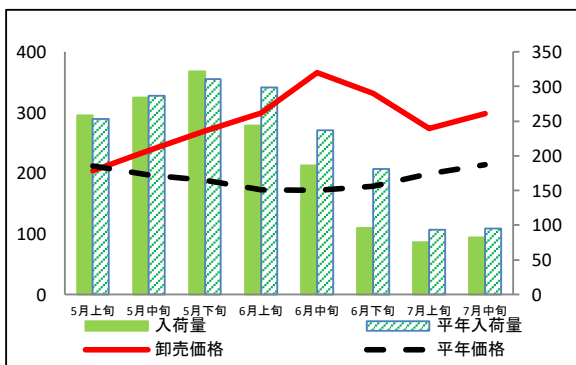
トマト(ミニトマトを除く)



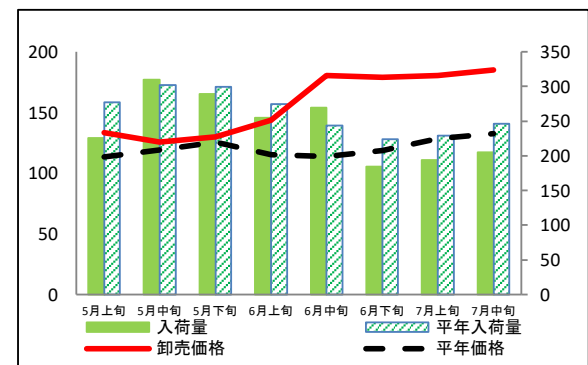
ピーマン



ばれいしょ



たまねぎ



(参考)広島市中央卸売市場における品目別の入荷量の推移

単位：トン

品目	5月上旬		5月中旬		5月下旬		6月上旬		6月中旬		6月下旬		7月上旬		7月中旬	
	入荷量	平年比	入荷量	平年比	入荷量	平年比	入荷量	平年比	入荷量	平年比	入荷量	平年比	入荷量	平年比	入荷量	平年比
だいこん	185	81%	188	62%	251	82%	171	84%	223	100%	216	91%	224	89%	249	107%
にんじん	194	96%	241	96%	247	97%	196	92%	201	90%	140	71%	159	112%	112	92%
はくさい	163	74%	155	76%	179	93%	167	91%	137	84%	163	107%	177	121%	203	126%
キャベツ	474	86%	439	78%	500	81%	481	90%	489	90%	437	90%	424	89%	512	102%
ほうれんそう	32	82%	27	55%	40	79%	33	87%	35	85%	25	82%	15	56%	15	75%
青ねぎ	36	93%	34	79%	42	97%	39	95%	36	87%	37	90%	36	87%	37	100%
白ねぎ	29	93%	29	83%	24	77%	24	87%	25	92%	23	89%	19	71%	24	96%
レタス	205	111%	188	93%	269	108%	244	98%	268	112%	204	95%	200	91%	206	105%
きゅうり	196	83%	215	84%	272	107%	194	79%	222	104%	135	73%	114	79%	113	85%
なす	79	87%	74	81%	93	95%	77	79%	104	94%	108	95%	81	70%	53	68%
トマト(ミニトマトを除く)	142	134%	119	127%	165	75%	146	75%	183	100%	173	120%	112	88%	107	91%
ピーマン	52	81%	60	83%	63	84%	70	101%	79	116%	68	108%	55	92%	43	74%
ばれいしょ	259	102%	284	99%	322	104%	244	82%	186	79%	96	53%	75	81%	82	86%
たまねぎ	226	82%	309	102%	289	97%	255	93%	269	111%	184	82%	194	85%	205	83%

(参考)広島市中央卸売市場における品目別の卸売価格の推移

単位：円/kg

品目	5月上旬		5月中旬		5月下旬		6月上旬		6月中旬		6月下旬		7月上旬		7月中旬	
	卸売価格	平年比	卸売価格	平年比	卸売価格	平年比	卸売価格	平年比	卸売価格	平年比	卸売価格	平年比	卸売価格	平年比	卸売価格	平年比
だいこん	129	167%	134	176%	120	177%	97	105%	94	96%	88	103%	103	113%	100	103%
にんじん	213	176%	177	167%	178	197%	227	222%	212	185%	196	166%	210	138%	254	132%
はくさい	134	147%	153	216%	114	147%	77	94%	76	103%	76	101%	79	107%	83	109%
キャベツ	183	174%	262	278%	180	200%	110	114%	88	92%	81	89%	75	87%	88	109%
ほうれんそう	482	116%	610	144%	575	136%	458	100%	486	105%	533	98%	681	129%	1,106	162%
青ねぎ	615	125%	644	129%	628	133%	557	109%	517	99%	511	100%	520	100%	639	112%
白ねぎ	374	97%	392	113%	430	113%	435	99%	400	98%	350	90%	396	103%	420	96%
レタス	184	117%	209	130%	182	107%	126	76%	116	94%	117	99%	125	108%	168	121%
きゅうり	338	164%	321	157%	269	112%	239	109%	205	92%	188	86%	373	172%	445	142%
なす	408	108%	402	112%	407	116%	420	119%	380	111%	303	97%	329	116%	510	161%
トマト(ミニトマトを除く)	347	119%	371	137%	378	154%	335	134%	309	118%	262	95%	315	103%	341	119%
ピーマン	682	147%	592	153%	583	150%	508	128%	390	91%	366	90%	377	95%	500	130%
ばれいしょ	204	96%	237	120%	270	143%	299	173%	366	213%	331	186%	273	137%	298	139%
たまねぎ	133	117%	126	106%	130	104%	144	125%	180	159%	179	151%	180	141%	185	140%

資料：「広島市中央卸売市場日報」

注：平年比70%以下及び130%以上の数値に色を付けています。