

野菜の入荷量と卸売価格の見通し  
(令和6年9月、広島市中央卸売市場)

【9月の見通し】

1 入荷量の見通し

9月の指定野菜(15品目)は、北海道、東北、関東、中国、四国、九州産が出回ると見込まれる。  
入荷量は前月を上回り、前年、平年と同等と見込まれる。

2 卸売価格の見通し

このような入荷量のもとで、9月の指定野菜の卸売価格については、前月、前年、平年と同等と見込まれる。

(参考) 9月の入荷量と卸売価格の見通し

品目	入 荷 量			卸 売 価 格			(参考)前年9月の主産地シェア(%)
	前月比較	前年比較	平年比較	前月比較	前年比較	平年比較	
だいこん	=	=	↘	↗	=	↗	北海道(58)、青森(19)、広島(9)
にんじん	=	=	=	↗	↘	↗	北海道(98)
はくさい	↗	↘	↘	=	↗	=	長野(96)
キャベツ	↗	=	=	=	=	=	群馬(77)、長野(19)
ほうれんそう	=	↘	↘	↗	=	=	広島(96)
青ねぎ	=	↘	↘	↗	=	↗	広島(51)、北海道(19)、鳥取(10)、大分(5)
白ねぎ	↗	=	↗	↗	=	=	鳥取(31)、北海道(29)、長野(14)、広島(11)
レタス	=	=	=	↗	=	=	長野(94)
きゅうり	↗	=	=	=	=	=	佐賀(30)、熊本(28)、宮崎(12)、広島(10)、岩手(9)
なす	=	=	=	=	=	↗	広島(33)、福岡(26)、徳島(14)、佐賀(13)
トマト(ミニトマトを除く)	=	=	↗	↗	↘	=	広島(64)、熊本(17)、島根(9)
ピーマン	=	=	=	=	=	=	大分(63)、広島(16)、鳥取(6)
ばれいしょ	↗	=	=	↘	↗	↗	北海道(100)
さといも	↗	=	↗	↘	=	=	愛媛(71)、宮崎(29)
たまねぎ	↗	=	↘	↘	↗	↗	北海道(98)
計	↗	=	=	=	=	=	

注 1 入荷量と卸売価格の表し方

符 号	入荷量	卸売価格	対比率
↗	多 い	高 い	111%以上
=	並 み	並 み	90%~110%
↘	少 ない	安 い	89%以下

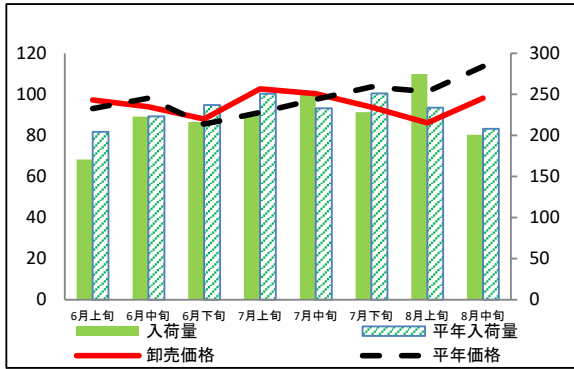
2 平年とは過去5カ年の平均値である。

3 この資料の内容は、令和6年8月23日現在で見込んだものであり、今後の気象条件の変化等により変動があり得る。

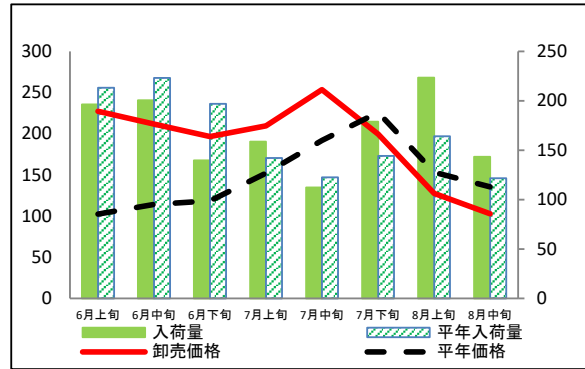
(参考)広島市中央卸売市場における指定野菜の入荷量及び卸売価格の動向

単位<左:卸売価格(円/kg)、右:入荷量(t)>

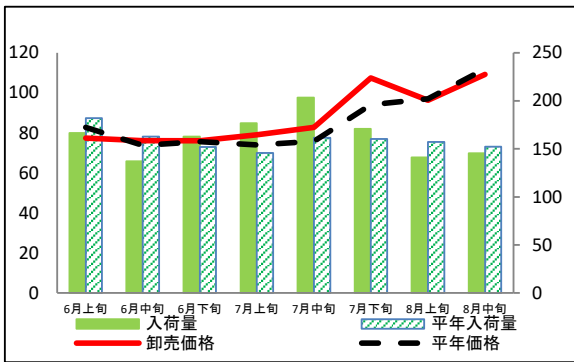
だいこん



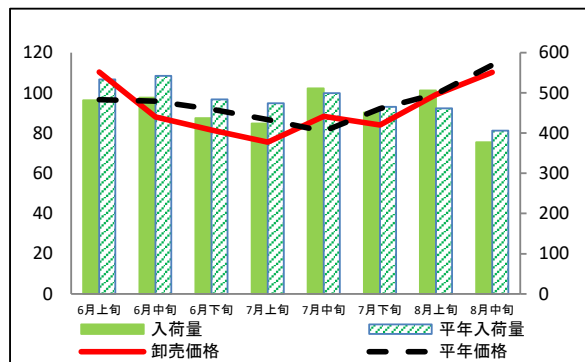
にんじん



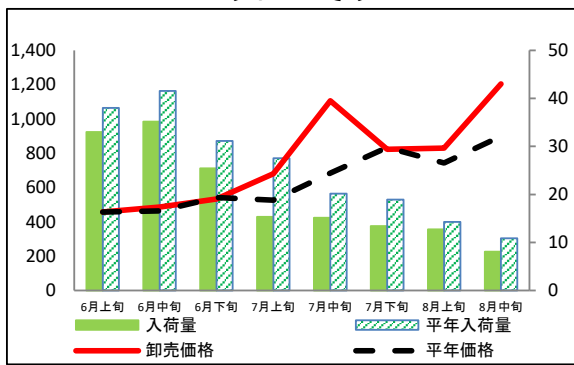
はくさい



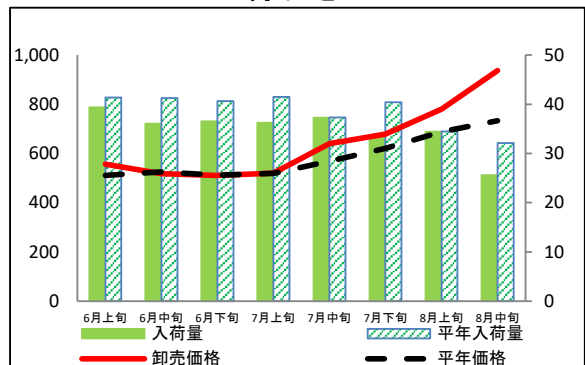
キャベツ



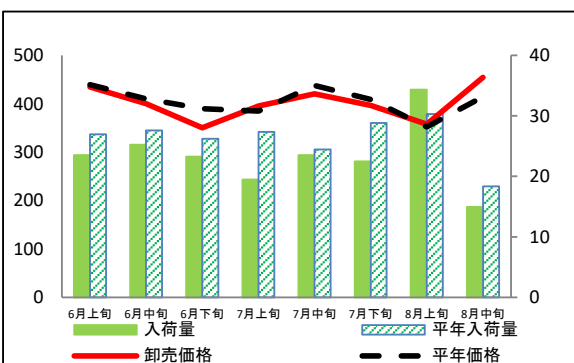
ほうれんそう



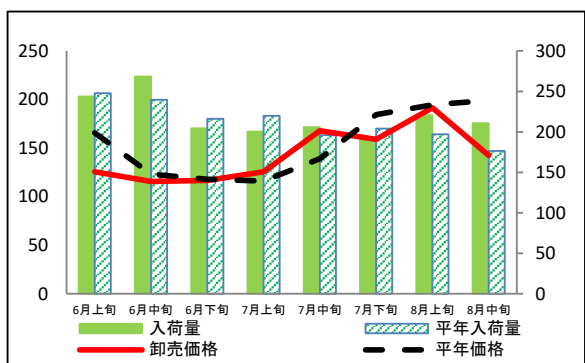
青ねぎ



白ねぎ



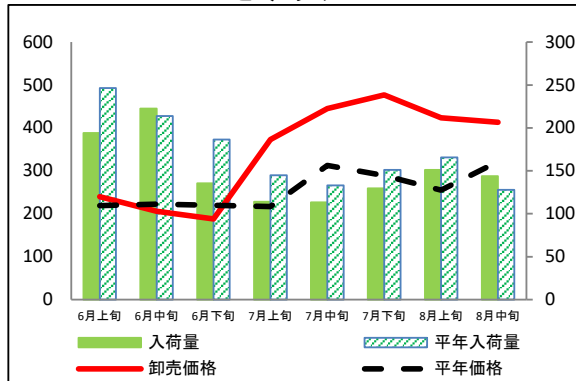
レタス



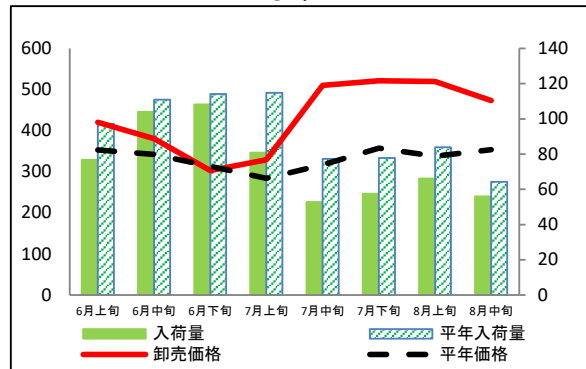
(参考) 広島市中央卸売市場における指定野菜の入荷量及び卸売価格の動向

単位<左: 卸売価格(円/kg)、右: 入荷量(t)>

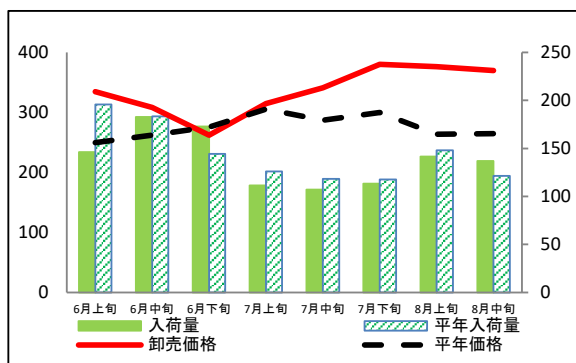
きゅうり



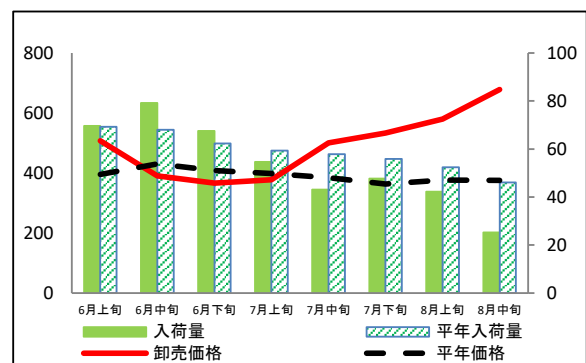
なす



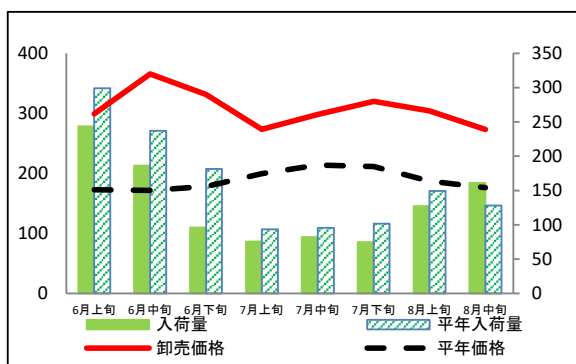
トマト(ミニトマトを除く)



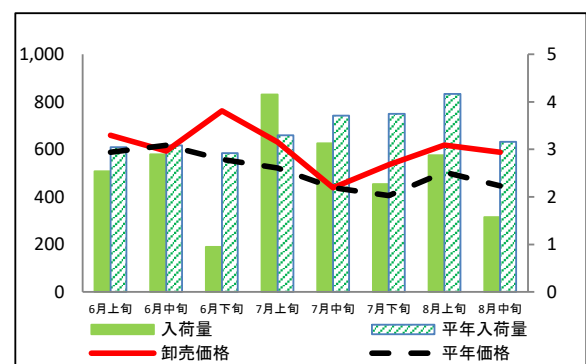
ピーマン



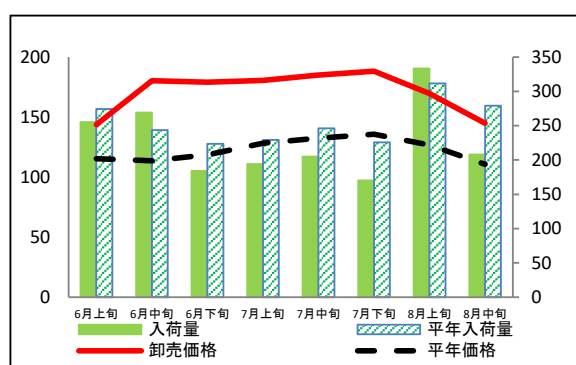
ばれいしょ



さといも



たまねぎ



## (参考)広島市中央卸売市場における品目別の入荷量の推移

単位：トン

品目	6月上旬		6月中旬		6月下旬		7月上旬		7月中旬		7月下旬		8月上旬		8月中旬	
	入荷量	平年比	入荷量	平年比	入荷量	平年比	入荷量	平年比	入荷量	平年比	入荷量	平年比	入荷量	平年比	入荷量	平年比
だいこん	171	84%	223	100%	216	91%	224	89%	249	107%	228	91%	275	118%	201	96%
にんじん	196	92%	201	90%	140	71%	159	112%	112	92%	179	124%	223	136%	143	118%
はくさい	167	91%	137	84%	163	107%	177	121%	203	126%	171	107%	141	90%	145	95%
キャベツ	481	90%	489	90%	437	90%	424	89%	512	102%	451	97%	506	110%	377	93%
ほうれんそう	33	87%	35	85%	25	82%	15	56%	15	75%	13	71%	13	89%	8	74%
青ねぎ	39	95%	36	87%	37	90%	36	87%	37	100%	33	83%	34	100%	26	80%
白ねぎ	24	87%	25	92%	23	89%	19	71%	24	96%	22	78%	34	113%	15	81%
レタス	244	98%	268	112%	204	95%	200	91%	206	105%	190	93%	220	112%	211	119%
きゅうり	194	79%	222	104%	135	73%	114	79%	113	85%	129	86%	151	91%	144	113%
なす	77	79%	104	94%	108	95%	81	70%	53	68%	58	74%	66	79%	56	87%
トマト(ミニトマトを除く)	146	152%	183	191%	173	120%	112	88%	107	91%	113	96%	142	96%	137	113%
ピーマン	70	101%	79	116%	68	108%	55	92%	43	74%	48	85%	42	81%	25	55%
ばれいしょ	244	82%	186	79%	96	53%	75	81%	82	86%	75	73%	127	85%	161	126%
さといも	3	83%	3	94%	1	33%	4	126%	3	84%	2	61%	3	69%	2	50%
たまねぎ	255	93%	269	111%	184	82%	194	85%	205	83%	170	75%	333	107%	208	74%

## (参考)広島市中央卸売市場における品目別の卸売価格の推移

単位：円/kg

品目	6月上旬		6月中旬		6月下旬		7月上旬		7月中旬		7月下旬		8月上旬		8月中旬	
	卸売価格	平年比	卸売価格	平年比	卸売価格	平年比	卸売価格	平年比	卸売価格	平年比	卸売価格	平年比	卸売価格	平年比	卸売価格	平年比
だいこん	97	105%	94	96%	88	103%	103	113%	100	103%	94	90%	86	85%	98	86%
にんじん	227	222%	212	185%	196	166%	210	138%	254	132%	199	88%	127	83%	103	76%
はくさい	77	94%	76	103%	76	101%	79	107%	83	109%	107	114%	96	99%	109	98%
キャベツ	110	114%	88	92%	81	89%	75	87%	88	109%	84	91%	99	100%	110	97%
ほうれんそう	458	100%	486	105%	533	98%	681	129%	1,106	162%	823	99%	831	112%	1,204	134%
青ねぎ	557	109%	517	99%	511	100%	520	100%	639	112%	679	109%	780	113%	937	128%
白ねぎ	435	99%	400	98%	350	90%	396	103%	420	96%	396	97%	358	102%	454	110%
レタス	126	76%	116	94%	117	99%	125	108%	168	121%	159	86%	191	98%	142	71%
きゅうり	239	109%	205	92%	188	86%	373	172%	445	142%	477	165%	424	166%	413	129%
なす	420	119%	380	111%	303	97%	329	116%	510	161%	521	146%	520	154%	473	134%
トマト(ミニトマトを除く)	335	134%	309	118%	262	95%	315	103%	341	119%	380	127%	376	143%	370	140%
ピーマン	508	128%	390	91%	366	90%	377	95%	500	130%	533	147%	580	154%	678	180%
ばれいしょ	299	173%	366	213%	331	186%	273	137%	298	139%	320	151%	304	162%	273	155%
さといも	660	112%	592	96%	762	137%	630	121%	438	100%	536	132%	618	123%	587	132%
たまねぎ	144	125%	180	159%	179	151%	180	141%	185	140%	188	139%	170	134%	145	131%

資料：「広島市中央卸売市場日報」

注：平年比70%以下及び130%以上の数値に色を付けています。