

野菜の入荷量と卸売価格の見通し  
(令和8年2月、広島市中央卸売市場)

## 【2月の見通し】

## 1 入荷量の見通し

2月の指定野菜(15品目)は、北海道、東海、中国、四国、九州産が出回ると見込まれる。  
入荷量は前年と同等で、前月と平年を下回ると見込まれる。

## 2 卸売価格の見通し

このような入荷量のもとで、2月の指定野菜の卸売価格については、前年を下回り、前月と平年を上回ると見込まれる。

(参考) 2月の入荷量と卸売価格の見通し

品目	入 荷 量			卸 売 価 格			(参考)前年2月の主産地シェア(%)
	前月 比較	前年 比較	平年 比較	前月 比較	前年 比較	平年 比較	
だいこん	↘	=	↘	↗	↘	=	長崎(49)、福岡(19)、鹿児島(14)
にんじん	↘	=	=	=	↘	=	熊本(53)、長崎(27)
はくさい	↘	=	↘	↗	↘	=	鹿児島(30)、長崎(30)、宮崎(18)、岡山(15)
キャベツ	↘	↗	↘	↗	↘	=	愛知(56)、熊本(16)、福岡(7)、佐賀(5)、鹿児島(5)
ほうれんそう	=	↘	↘	=	=	↗	広島(48)、福岡(45)
青ねぎ	↗	=	↘	=	↘	=	広島(76)、大分(7)
白ねぎ	↘	=	↘	↘	=	↗	鳥取(52)、大分(22)、広島(9)
レタス	↘	↗	=	↗	↘	=	長崎(46)、福岡(26)、香川(17)
きゅうり	=	=	=	=	=	=	宮崎(43)、佐賀(24)、熊本(14)、高知(8)
なす	↗	↘	=	=	=	=	福岡(65)、佐賀(13)、熊本(12)
トマト(ミニトマトを除く)	=	=	=	=	=	↗	熊本(33)、広島(30)、宮崎(14)、長崎(13)
ピーマン	↘	↗	=	↗	↘	↘	宮崎(66)、高知(20)
ばれいしょ	↗	=	↘	↘	↗	↗	北海道(74)、鹿児島(22)
さといも	↘	↗	=	↗	=	↗	愛媛(90)
たまねぎ	=	↘	↘	↘	↗	↗	北海道(95)
計	↘	=	↘	↗	↘	↗	

注 1 入荷量と卸売価格の表し方

符 号	入荷量	卸売価格	対比率
↗	多 い	高 い	111%以上
=	並 み	並 み	90%～110%
↘	少 ない	安 い	89%以下

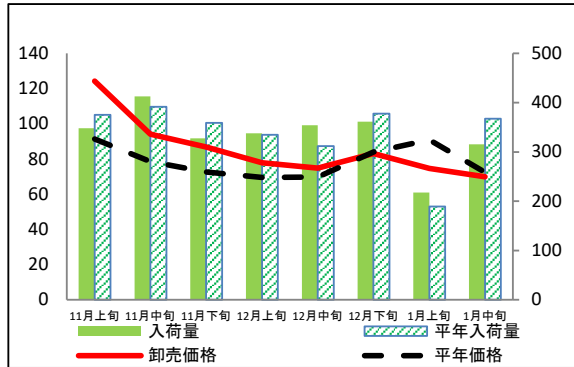
2 平年とは過去5カ年の平均値である。

3 この資料の内容は、令和8年1月23日現在で見込んだものであり、今後の気象条件の変化等により変動があり得る。

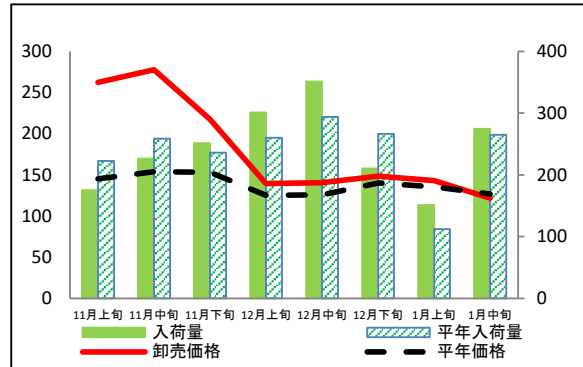
(参考)広島市中央卸売市場における指定野菜の入荷量及び卸売価格の動向

単位<左:卸売価格(円/kg)、右:入荷量(t)>

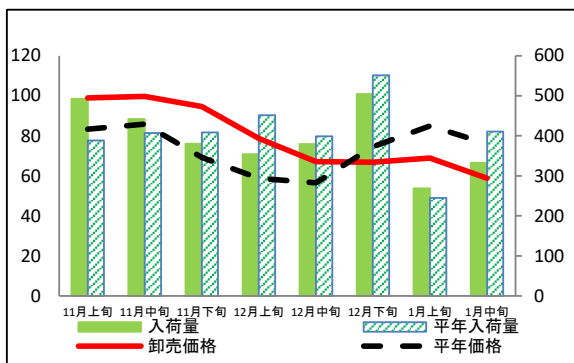
だいこん



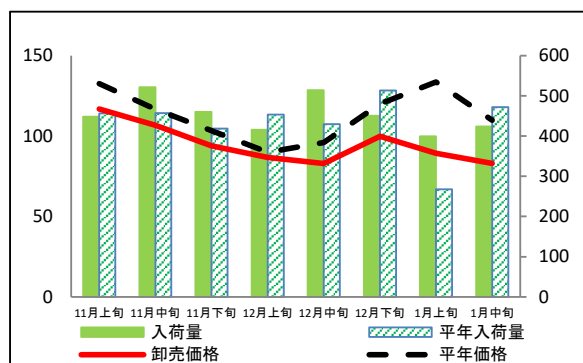
にんじん



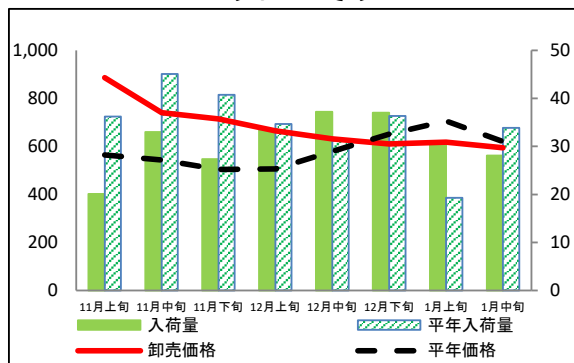
はくさい



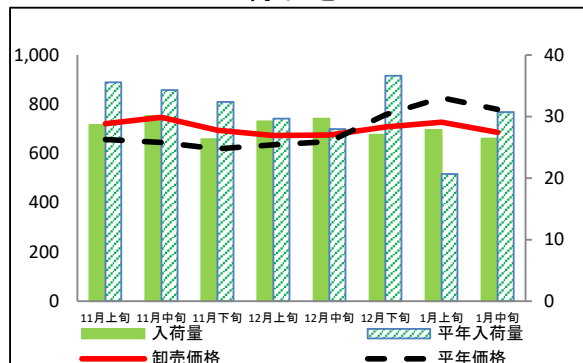
キャベツ



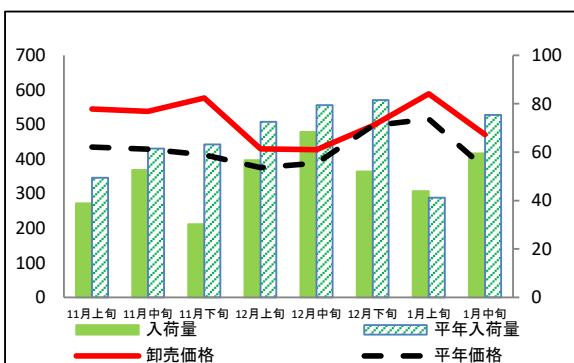
ほうれんそう



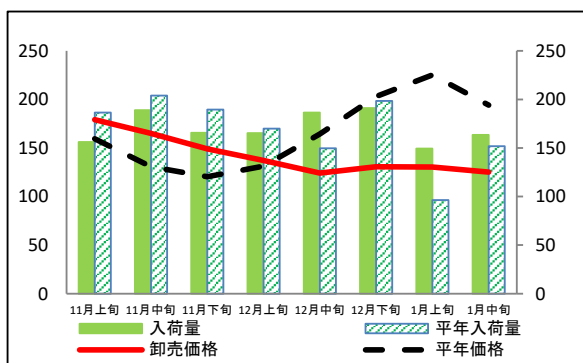
青ねぎ



白ねぎ



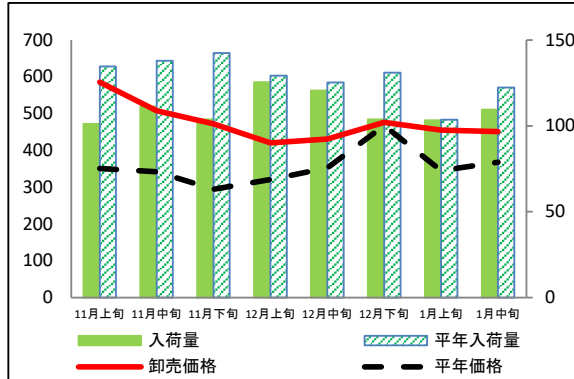
レタス



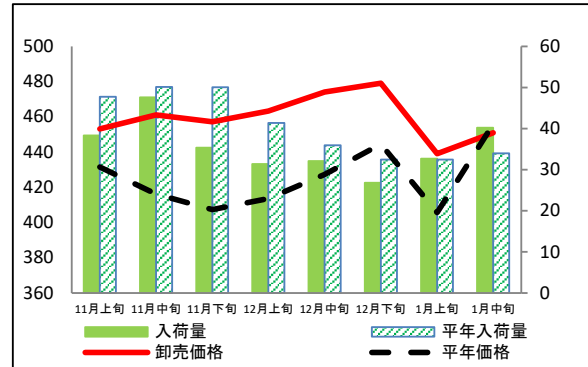
(参考)広島市中央卸売市場における指定野菜の入荷量及び卸売価格の動向

単位<左:卸売価格(円/kg)、右:入荷量(t)>

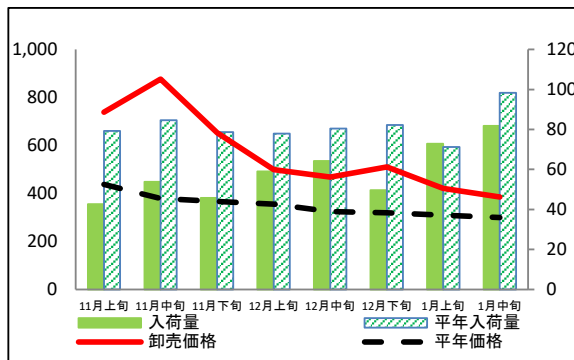
きゅうり



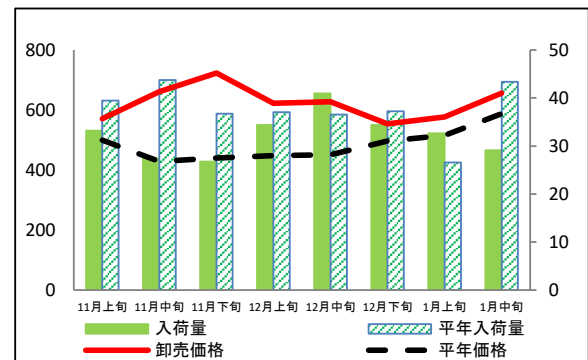
なす



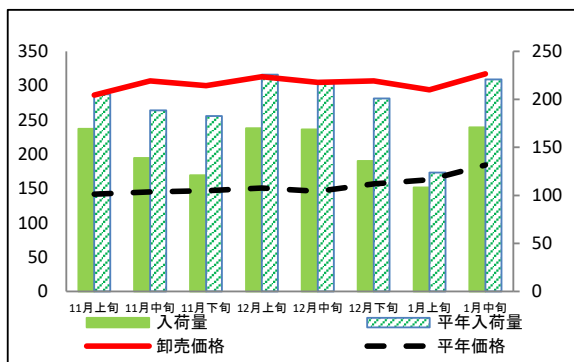
トマト(ミニトマトを除く)



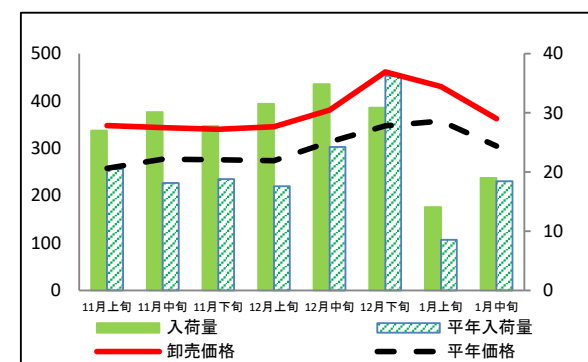
ピーマン



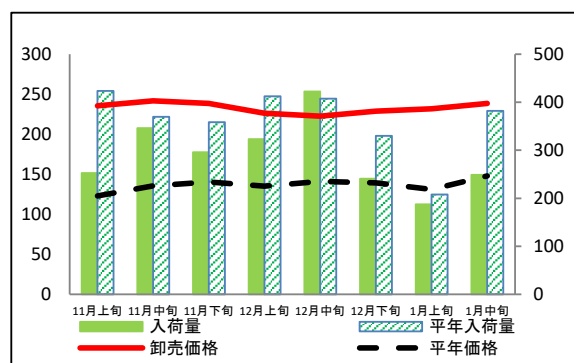
ばれいしょ



さといも



たまねぎ



## (参考)広島市中央卸売市場における品目別の入荷量の推移

単位：トン

品 目	11月上旬		11月中旬		11月下旬		12月上旬		12月中旬		12月下旬		1月上旬		1月中旬	
	入荷量	平年比	入荷量	平年比	入荷量	平年比	入荷量	平年比	入荷量	平年比	入荷量	平年比	入荷量	平年比	入荷量	平年比
だいこん	348	93%	413	105%	327	91%	338	101%	354	113%	362	96%	218	115%	315	86%
にんじん	175	79%	226	87%	252	107%	301	116%	351	119%	211	79%	151	135%	274	104%
はくさい	492	127%	442	108%	380	93%	354	78%	379	95%	505	92%	269	110%	333	81%
キャベツ	448	98%	522	114%	460	110%	416	92%	514	120%	451	88%	400	149%	424	90%
ほうれんそう	20	56%	33	73%	27	67%	34	97%	37	119%	37	102%	30	157%	28	83%
青ねぎ	29	81%	30	88%	26	81%	29	99%	30	106%	27	74%	28	135%	26	86%
白ねぎ	39	79%	53	86%	30	48%	57	78%	68	86%	52	64%	44	106%	59	79%
レタス	156	84%	189	93%	166	87%	165	97%	186	124%	191	96%	149	155%	163	108%
きゅうり	101	75%	111	81%	104	73%	125	97%	121	96%	104	79%	103	100%	110	90%
なす	38	80%	48	95%	35	71%	31	76%	32	89%	27	83%	33	101%	40	118%
トマト(ミニトマトを除く)	43	54%	54	64%	46	58%	59	76%	64	80%	50	60%	73	102%	82	83%
ピーマン	33	84%	27	63%	27	73%	34	93%	41	112%	34	92%	33	123%	29	67%
ばれいしょ	169	83%	139	74%	121	66%	170	75%	169	78%	136	68%	108	87%	171	77%
さといも	27	132%	30	166%	28	148%	32	179%	35	144%	31	85%	14	164%	19	103%
たまねぎ	253	60%	346	94%	296	82%	323	78%	422	104%	240	73%	188	90%	249	65%

## (参考)広島市中央卸売市場における品目別の卸売価格の推移

単位：円/kg

品 目	11月上旬		11月中旬		11月下旬		12月上旬		12月中旬		12月下旬		1月上旬		1月中旬	
	卸売価格	平年比	卸売価格	平年比	卸売価格	平年比	卸売価格	平年比	卸売価格	平年比	卸売価格	平年比	卸売価格	平年比	卸売価格	平年比
だいこん	124	136%	94	120%	87	120%	78	112%	75	107%	83	99%	75	82%	70	97%
にんじん	262	181%	278	181%	218	142%	140	111%	141	112%	148	106%	143	106%	122	96%
はくさい	99	119%	100	116%	95	137%	79	134%	67	119%	67	90%	69	81%	59	77%
キャベツ	117	88%	107	91%	94	91%	87	96%	83	86%	100	83%	89	67%	83	76%
ほうれんそう	886	157%	740	136%	715	142%	665	131%	632	109%	611	94%	617	87%	594	96%
青ねぎ	721	110%	747	116%	694	112%	673	106%	675	104%	708	93%	727	88%	685	88%
白ねぎ	545	125%	538	126%	577	140%	430	114%	427	110%	497	100%	589	114%	471	126%
レタス	179	112%	165	126%	149	124%	137	104%	124	76%	131	64%	130	58%	125	64%
きゅうり	586	167%	508	148%	472	160%	420	131%	431	122%	476	102%	455	132%	451	123%
なす	453	105%	461	111%	457	112%	463	112%	474	111%	479	108%	439	108%	451	99%
トマト(ミニトマトを除く)	738	169%	876	231%	652	178%	499	141%	468	144%	510	160%	422	136%	385	129%
ピーマン	571	114%	661	154%	723	164%	623	139%	628	139%	554	112%	577	112%	656	112%
ばれいしょ	286	202%	307	211%	300	204%	313	208%	305	209%	307	195%	294	180%	317	172%
さといも	348	135%	344	124%	340	123%	346	126%	381	122%	461	133%	430	120%	363	119%
たまねぎ	235	191%	242	179%	239	170%	226	167%	223	158%	229	165%	232	177%	238	161%

資料：「広島市中央卸売市場日報」

注：平年比70%以下及び130%以上の数値に色を付けています。