

野菜の入荷量と卸売価格の見通し  
(令和8年5月、広島市中央卸売市場)

【5月の見通し】

1 入荷量の見通し

5月の指定野菜(15品目)は、北海道、関東、東海、中国、四国、九州産が出回ると見込まれる。  
入荷量は前月を上回り、前年、平年と同等と見込まれる。

2 卸売価格の見通し

このような入荷量のもとで、5月の指定野菜の卸売価格については、前月、前年と同等、平年を下回ると見込まれる。

(参考) 5月の入荷量と卸売価格の見通し

品目	入 荷 量			卸 売 価 格			(参考)前年5月の主産地シェア(%)
	前月比較	前年比較	平年比較	前月比較	前年比較	平年比較	
だいこん	↘	=	=	↗	=	=	長崎(45)、香川(34)、鹿児島(9)
にんじん	↗	=	↗	↘	=	=	長崎(51)、熊本(37)
はくさい	↘	↗	↗	↘	=	↘	大分(36)、鹿児島(19)、宮崎(16)、岡山(15)
キャベツ	↗	=	↗	=	↘	↘	愛知(31)、熊本(20)、香川(15)、福岡(15)
ほうれんそう	=	=	↘	=	=	=	広島(93)
青ねぎ	=	=	=	=	=	↘	広島(67)、香川(8)、大分(7)
白ねぎ	↘	=	↘	↗	=	=	鳥取(64)、大分(29)
ブロッコリー	↗	=	↗	↘	=	=	鳥取(37)、長崎(25)、福岡(20)
レタス	↗	=	↗	=	=	↘	長野(65)、長崎(12)、香川(12)
きゅうり	↗	=	=	↘	=	=	佐賀(29)、宮崎(23)、広島(23)、熊本(17)
なす	↗	=	=	=	=	=	福岡(62)、佐賀(17)、熊本(14)
トマト(ミニトマトを除く)	↗	=	↗	↘	=	=	熊本(44)、広島(23)、島根(13)
ピーマン	↗	=	=	↘	=	↘	宮崎(64)、高知(14)、大分(11)
ばれいしょ	↗	=	=	↘	↘	=	長崎(60)、鹿児島(30)
たまねぎ	=	=	↘	↘	=	=	佐賀(56)、北海道(22)、長崎(14)
計	↗	=	=	=	=	↘	

注 1 入荷量と卸売価格の表し方

符 号	入荷量	卸売価格	対比率
↗	多 い	高 い	111%以上
=	並 み	並 み	90%~110%
↘	少 ない	安 い	89%以下

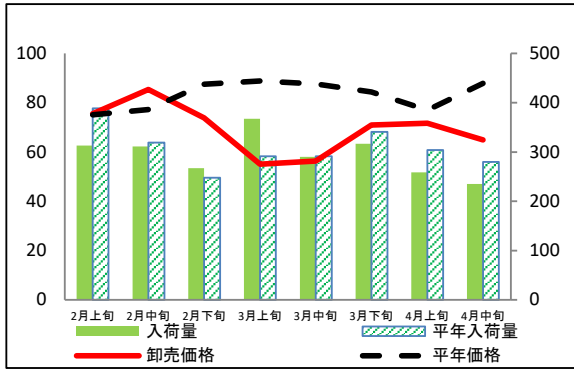
2 平年とは過去5カ年の平均値である。

3 この資料の内容は、令和8年4月23日現在で見込んだものであり、今後の気象条件の変化等により変動があり得る。

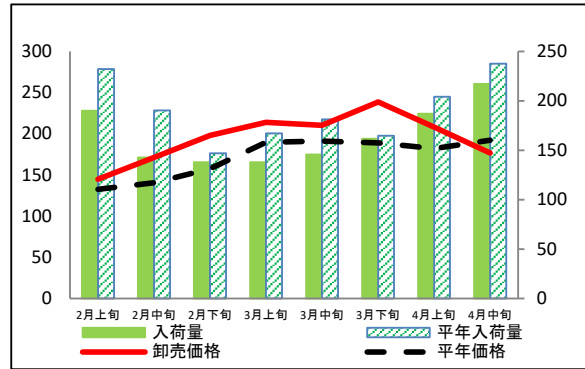
(参考)広島市中央卸売市場における指定野菜の入荷量及び卸売価格の動向

単位<左:卸売価格(円/kg)、右:入荷量(t)>

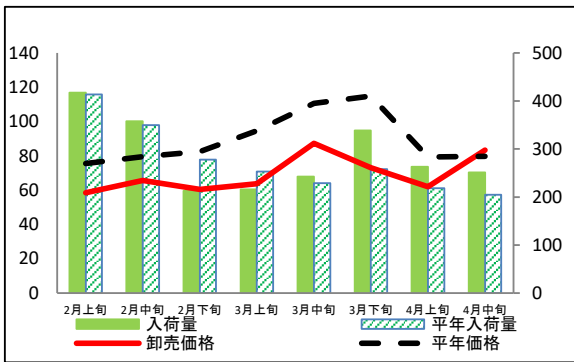
だいこん



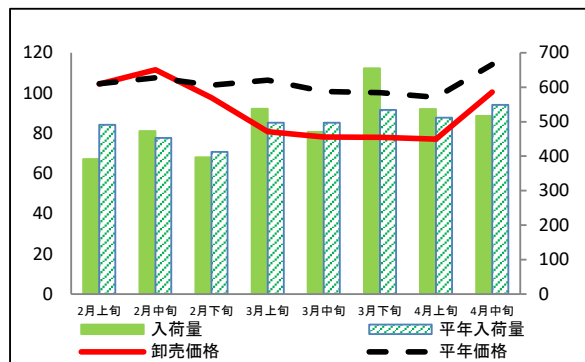
にんじん



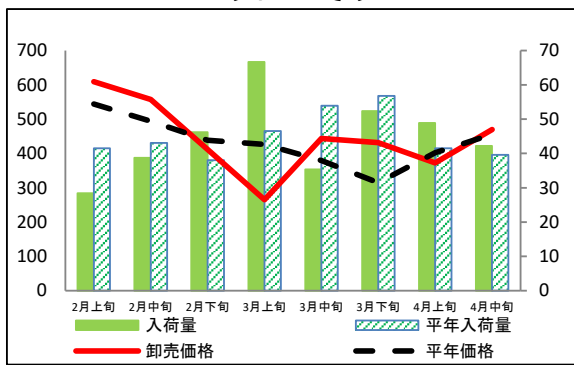
はくさい



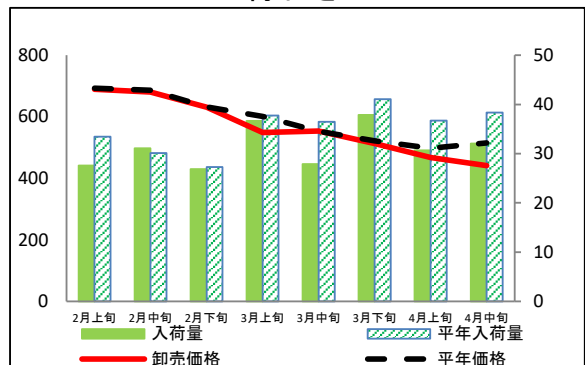
キャベツ



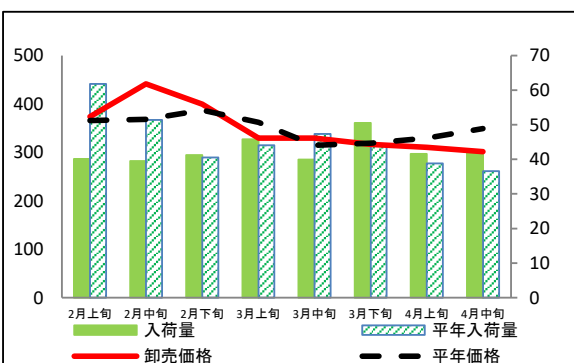
ほうれんそう



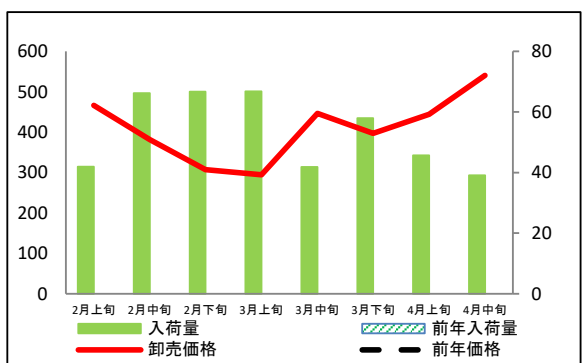
青ねぎ



白ねぎ



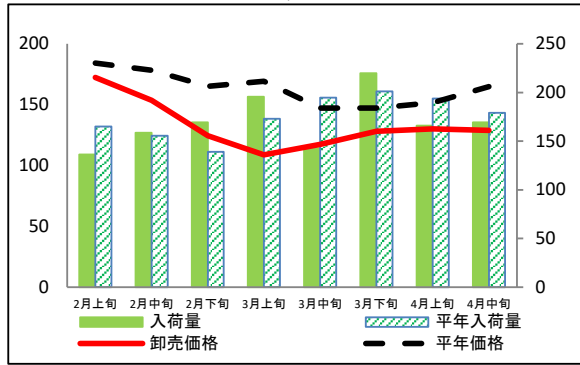
ブロッコリー



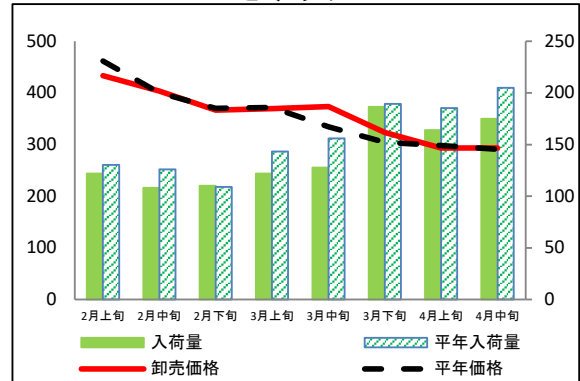
(参考)広島市中央卸売市場における指定野菜の入荷量及び卸売価格の動向

単位<左:卸売価格(円/kg)、右:入荷量(t)>

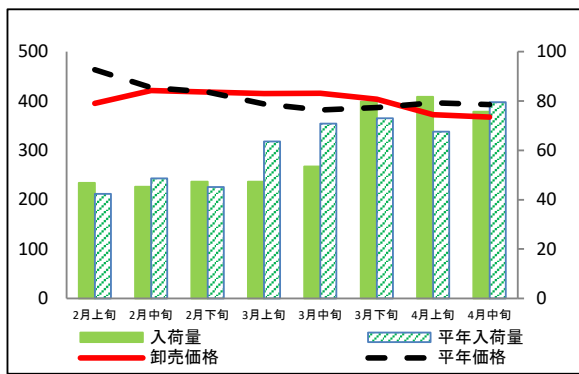
レタス



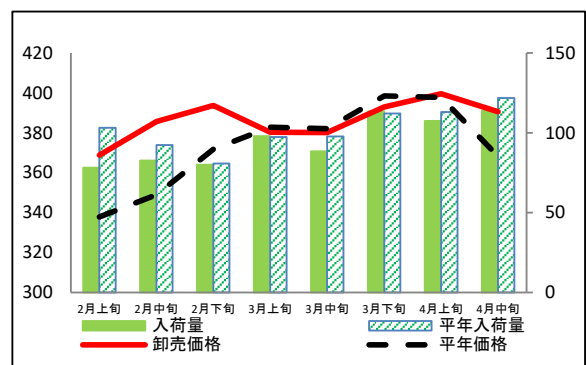
きゅうり



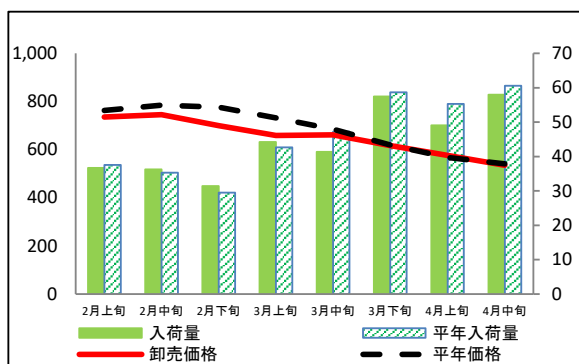
なす



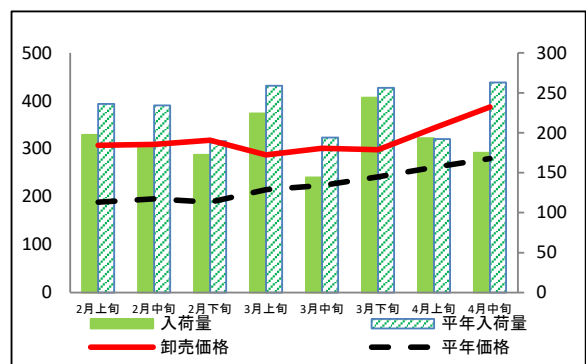
トマト(ミニトマトを除く)



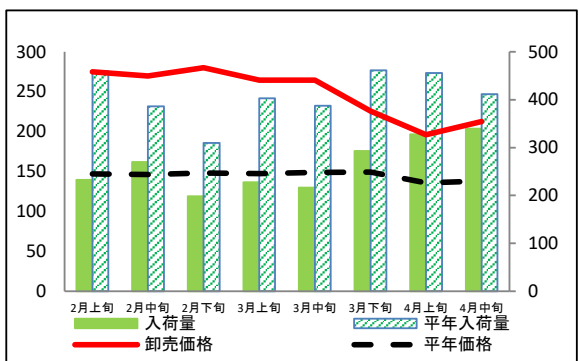
ピーマン



ばれいしょ



たまねぎ



注:ブロッコリーについては本年のデータのみ掲載しています。

## (参考)広島市中央卸売市場における品目別の入荷量の推移

単位：トン

品目	2月上旬		2月中旬		2月下旬		3月上旬		3月中旬		3月下旬		4月上旬		4月中旬	
	入荷量	平年比	入荷量	平年比	入荷量	平年比	入荷量	平年比	入荷量	平年比	入荷量	平年比	入荷量	平年比	入荷量	平年比
だいこん	313	81%	311	97%	267	108%	367	126%	290	100%	317	93%	259	85%	235	84%
にんじん	190	82%	143	75%	138	94%	138	83%	146	80%	162	98%	187	92%	217	91%
はくさい	418	101%	358	102%	213	76%	216	85%	243	106%	339	131%	263	121%	251	123%
キャベツ	392	80%	473	104%	397	96%	538	108%	470	95%	655	123%	537	105%	517	94%
ほうれんそう	28	69%	39	90%	46	121%	67	143%	35	66%	52	92%	49	118%	42	107%
青ねぎ	28	82%	31	103%	27	98%	37	97%	28	76%	38	92%	31	83%	32	84%
白ねぎ	40	65%	39	77%	41	102%	46	104%	40	84%	51	115%	42	107%	42	116%
ブロッコリー ※	42		66		67		67		42		58		46		39	
レタス	136	83%	159	102%	169	122%	196	113%	143	73%	220	109%	166	86%	169	94%
きゅうり	122	94%	108	86%	110	101%	122	85%	128	82%	186	98%	164	89%	175	85%
なす	47	111%	45	93%	47	105%	47	74%	54	76%	80	109%	82	121%	76	95%
トマト(ミニトマトを除く)	78	76%	83	90%	80	99%	98	100%	88	90%	113	101%	107	95%	114	93%
ピーマン	37	98%	36	103%	31	106%	44	104%	41	88%	57	98%	49	89%	58	96%
ばれいしょ	197	84%	187	80%	172	91%	224	87%	144	74%	244	95%	193	101%	175	67%
たまねぎ	233	51%	270	70%	198	64%	228	57%	217	56%	293	63%	327	72%	340	82%

## (参考)広島市中央卸売市場における品目別の卸売価格の推移

単位：円/kg

品目	2月上旬		2月中旬		2月下旬		3月上旬		3月中旬		3月下旬		4月上旬		4月中旬	
	卸売価格	平年比	卸売価格	平年比	卸売価格	平年比	卸売価格	平年比	卸売価格	平年比	卸売価格	平年比	卸売価格	平年比	卸売価格	平年比
だいこん	76	101%	85	111%	74	84%	55	62%	56	64%	71	84%	72	93%	65	74%
にんじん	145	109%	171	122%	198	126%	214	113%	210	110%	239	126%	208	114%	177	92%
はくさい	58	77%	66	83%	60	73%	64	67%	87	79%	73	64%	62	78%	83	105%
キャベツ	104	100%	112	104%	98	94%	81	76%	78	78%	78	78%	77	79%	100	88%
ほうれんそう	609	112%	557	113%	412	94%	265	62%	444	117%	431	137%	373	93%	470	103%
青ねぎ	689	99%	680	99%	630	100%	548	91%	554	100%	513	98%	468	94%	441	86%
白ねぎ	374	102%	442	120%	400	103%	329	91%	330	105%	316	99%	311	94%	302	86%
ブロッコリー ※	466		382		307		295		446		397		444		540	
レタス	172	94%	154	86%	124	75%	109	64%	117	80%	128	87%	130	86%	129	78%
きゅうり	433	94%	404	101%	367	99%	370	99%	373	112%	323	106%	293	98%	294	101%
なす	395	85%	421	99%	418	100%	415	105%	416	109%	403	104%	372	94%	367	94%
トマト(ミニトマトを除く)	369	109%	386	111%	394	106%	380	99%	380	100%	393	99%	400	100%	391	106%
ピーマン	735	96%	745	95%	700	90%	659	90%	662	97%	617	100%	576	102%	535	99%
ばれいしょ	307	163%	309	158%	318	168%	287	134%	301	135%	298	123%	343	132%	387	138%
たまねぎ	275	187%	270	185%	280	189%	265	179%	264	178%	226	151%	196	144%	213	154%

資料：「広島市中央卸売市場日報」

注：平年比70%以下及び130%以上の数値に色を付けています。

※：ブロッコリーについては本年のデータのみ掲載しています。