

野菜の入荷量と卸売価格の見通し
(令和8年6月、広島市中央卸売市場)

【6月の見通し】

1 入荷量の見通し

6月の指定野菜(15品目)は、北海道、東北、関東、東海、中国、四国、九州産が出回ると見込まれる。
入荷量は前月を上回り、前年、平年と同等と見込まれる。

2 卸売価格の見通し

このような入荷量のもとで、6月の指定野菜の卸売価格については、前月、前年、平年と同等と見込まれる。

(参考) 6月の入荷量と卸売価格の見通し

品目	入 荷 量			卸 売 価 格			(参考)前年6月の主産地シェア(%)
	前月比較	前年比較	平年比較	前月比較	前年比較	平年比較	
だいこん	↘	=	=	↗	=	=	山口(28)、青森(24)、広島(18)、北海道(8)、宮崎(6)
にんじん	↘	=	=	=	=	=	長崎(56)、熊本(42)
はくさい	↘	=	=	=	=	=	長野(71)、大分(21)
キャベツ	↘	=	↘	↘	=	=	愛知(32)、長野(12)、福岡(9)、広島(7)、群馬(7)
ほうれんそう	=	=	↘	=	=	↗	広島(98)
青ねぎ	↗	=	=	=	=	↘	広島(71)、大分(11)
白ねぎ	↘	=	=	↗	=	=	鳥取(69)、大分(11)
ブロッコリー	↗	=	=	↘	=	=	鳥取(65)、長野(8)、北海道(6)、島根(6)、岡山(6)
レタス	↗	=	=	=	↗	↗	長野(92)
きゅうり	=	=	=	=	=	↗	宮崎(28)、広島(25)、佐賀(22)、熊本(16)
なす	=	=	↘	=	=	=	福岡(67)、佐賀(16)
トマト(ミニトマトを除く)	↗	=	=	↘	=	=	熊本(37)、広島(35)、島根(21)
ピーマン	=	=	↘	=	=	↗	大分(39)、宮崎(35)、高知(10)
ばれいしょ	=	=	=	↘	=	↘	長崎(77)、広島(15)
たまねぎ	↘	↗	↗	↘	↘	↘	佐賀(63)、島根(16)、山口(4)
計	↘	=	=	=	=	=	

注 1 入荷量と卸売価格の表し方

符 号	入荷量	卸売価格	対比率
↗	多 い	高 い	111%以上
=	並 み	並 み	90%~110%
↘	少 ない	安 い	89%以下

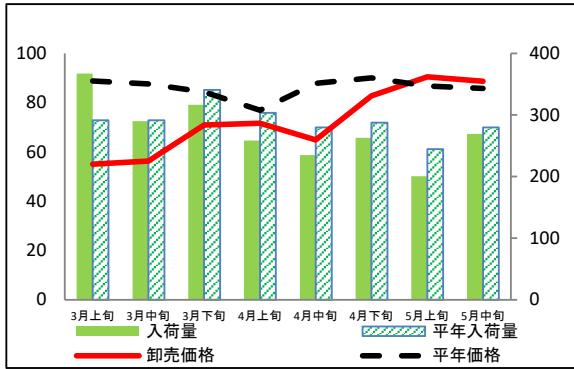
2 平年とは過去5カ年の平均値である。

3 この資料の内容は、令和8年5月25日現在で見込んだものであり、今後の気象条件の変化等により変動があり得る。

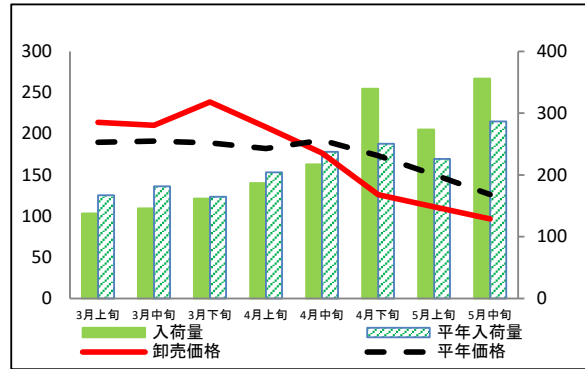
(参考)広島市中央卸売市場における指定野菜の入荷量及び卸売価格の動向

単位<左:卸売価格(円/kg)、右:入荷量(t)>

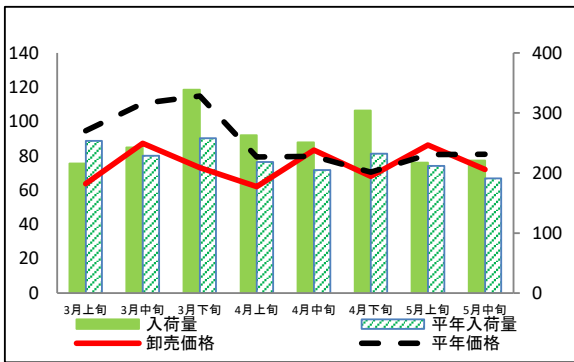
だいこん



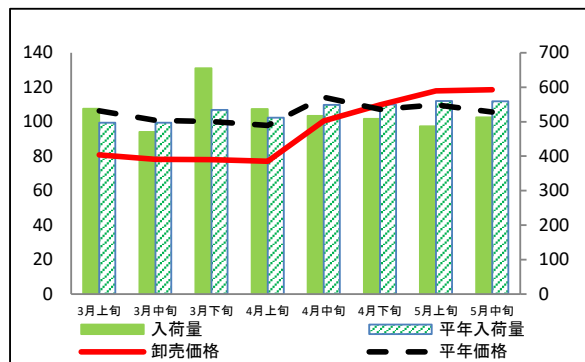
にんじん



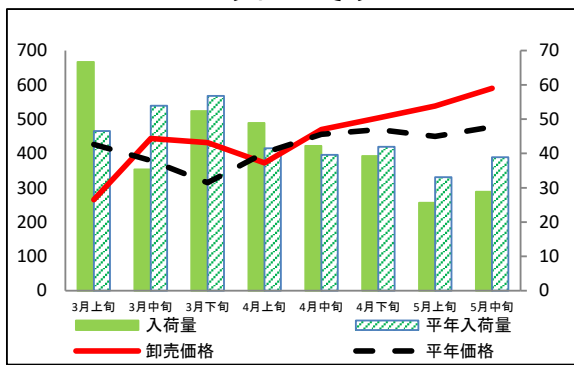
はくさい



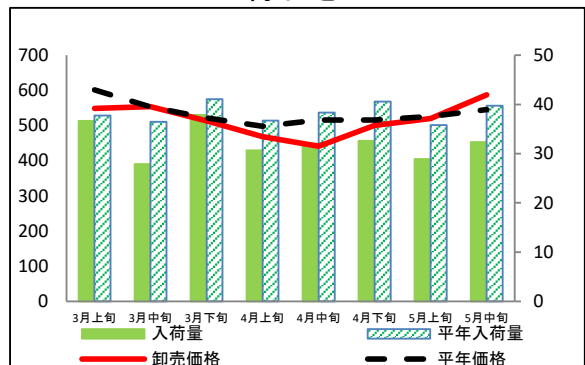
キャベツ



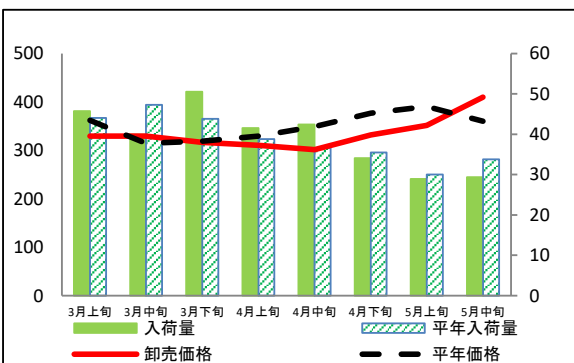
ほうれんそう



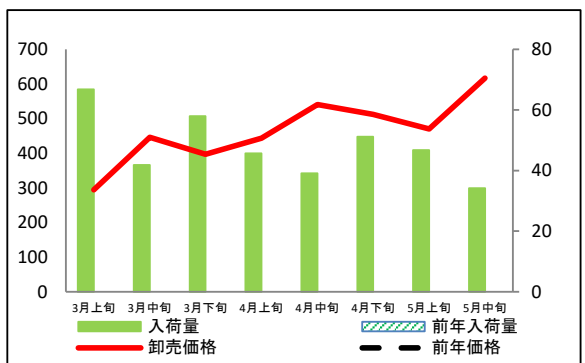
青ねぎ



白ねぎ



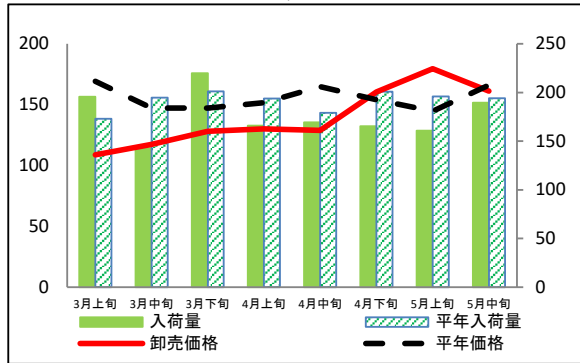
ブロッコリー



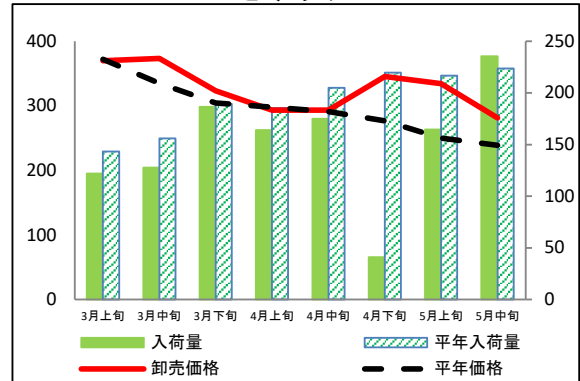
(参考)広島市中央卸売市場における指定野菜の入荷量及び卸売価格の動向

単位<左:卸売価格(円/kg)、右:入荷量(t)>

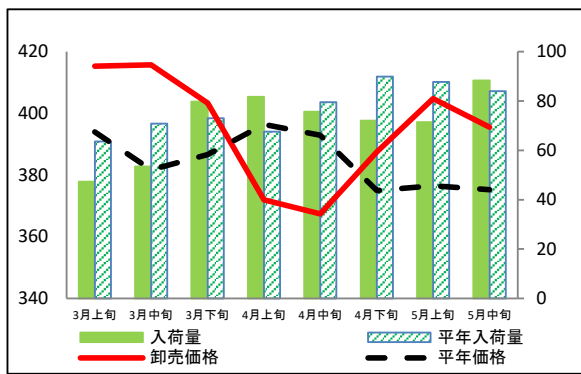
レタス



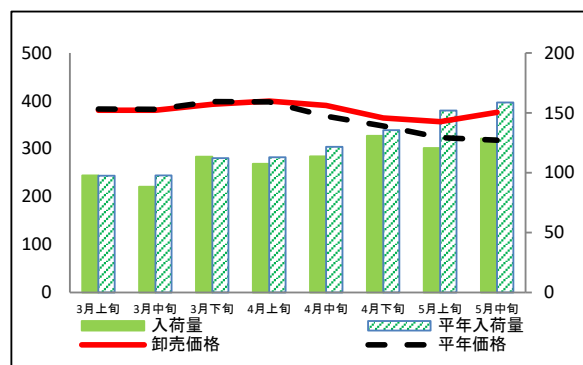
きゅうり



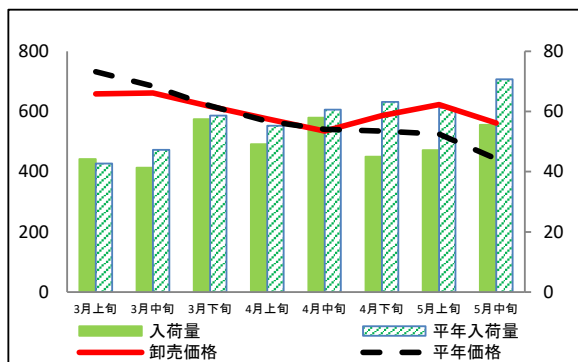
なす



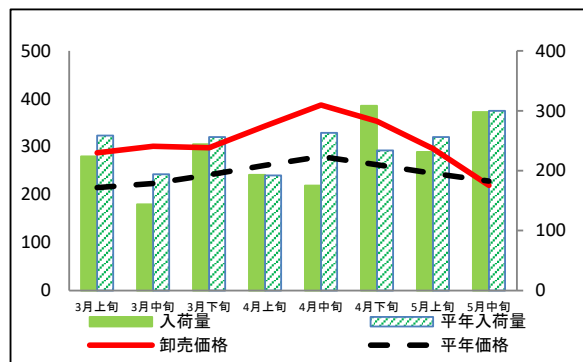
トマト(ミニトマトを除く)



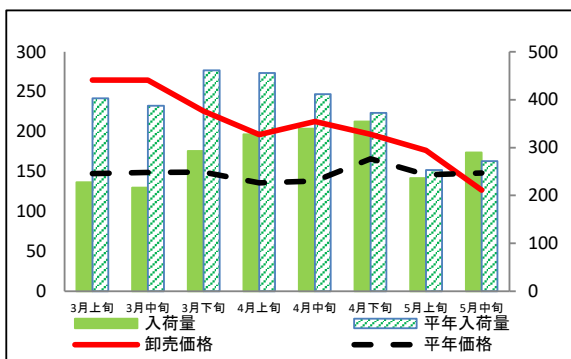
ピーマン



ばれいしょ



たまねぎ



注:ブロッコリーについては本年のデータのみ掲載しています。

(参考)広島市中央卸売市場における品目別の入荷量の推移

単位：トン

品目	3月上旬		3月中旬		3月下旬		4月上旬		4月中旬		4月下旬		5月上旬		5月中旬	
	入荷量	平年比	入荷量	平年比	入荷量	平年比	入荷量	平年比	入荷量	平年比	入荷量	平年比	入荷量	平年比	入荷量	平年比
だいこん	367	126%	290	100%	317	93%	259	85%	235	84%	263	92%	200	82%	269	96%
にんじん	138	83%	146	80%	162	98%	187	92%	217	91%	340	136%	273	121%	356	124%
はくさい	216	85%	243	106%	339	131%	263	121%	251	123%	304	131%	217	102%	221	116%
キャベツ	538	108%	470	95%	655	123%	537	105%	517	94%	508	92%	487	87%	513	92%
ほうれんそう	67	143%	35	66%	52	92%	49	118%	42	107%	39	94%	26	77%	29	74%
青ねぎ	37	97%	28	76%	38	92%	31	83%	32	84%	33	80%	29	81%	32	81%
白ねぎ	46	104%	40	84%	51	115%	42	107%	42	116%	34	96%	29	96%	29	87%
ブロッコリー ※	67		42		58		46		39		51		47		34	
レタス	196	113%	143	73%	220	109%	166	86%	169	94%	165	82%	161	82%	189	98%
きゅうり	122	85%	128	82%	186	98%	164	89%	175	85%	41	19%	165	76%	236	105%
なす	47	74%	54	76%	80	109%	82	121%	76	95%	72	80%	71	81%	88	105%
トマト(ミニトマトを除く)	98	100%	88	90%	113	101%	107	95%	114	93%	131	96%	121	79%	129	81%
ピーマン	44	104%	41	88%	57	98%	49	89%	58	96%	45	71%	47	77%	56	79%
ばれいしょ	224	87%	144	74%	244	95%	193	101%	175	67%	309	132%	231	90%	298	99%
たまねぎ	228	57%	217	56%	293	63%	327	72%	340	82%	354	95%	236	93%	290	107%

(参考)広島市中央卸売市場における品目別の卸売価格の推移

単位：円/kg

品目	3月上旬		3月中旬		3月下旬		4月上旬		4月中旬		4月下旬		5月上旬		5月中旬	
	卸売価格	平年比	卸売価格	平年比	卸売価格	平年比	卸売価格	平年比	卸売価格	平年比	卸売価格	平年比	卸売価格	平年比	卸売価格	平年比
だいこん	55	62%	56	64%	71	84%	72	93%	65	74%	83	92%	90	104%	89	103%
にんじん	214	113%	210	110%	239	126%	208	114%	177	92%	126	73%	111	74%	97	77%
はくさい	64	67%	87	79%	73	64%	62	78%	83	105%	68	97%	86	107%	72	89%
キャベツ	81	76%	78	78%	78	78%	77	79%	100	88%	110	102%	118	107%	119	112%
ほうれんそう	265	62%	444	117%	431	137%	373	93%	470	103%	504	107%	539	120%	590	124%
青ねぎ	548	91%	554	100%	513	98%	468	94%	441	86%	501	97%	520	99%	587	108%
白ねぎ	329	91%	330	105%	316	99%	311	94%	302	86%	332	88%	352	90%	410	114%
ブロッコリー ※	295		446		397		444		540		512		470		617	
レタス	109	64%	117	80%	128	87%	130	86%	129	78%	161	104%	180	124%	161	97%
きゅうり	370	99%	373	112%	323	106%	293	98%	294	101%	345	125%	334	134%	281	118%
なす	415	105%	416	109%	403	104%	372	94%	367	94%	387	103%	405	108%	396	105%
トマト(ミニトマトを除く)	380	99%	380	100%	393	99%	400	100%	391	106%	365	105%	357	110%	376	118%
ピーマン	659	90%	662	97%	617	100%	576	102%	535	99%	586	110%	623	119%	561	127%
ばれいしょ	287	134%	301	135%	298	123%	343	132%	387	138%	353	134%	296	121%	219	96%
たまねぎ	265	179%	264	178%	226	151%	196	144%	213	154%	197	119%	176	121%	127	86%

資料：「広島市中央卸売市場日報」

注：平年比70%以下及び130%以上の数値に色を付けています。

※：ブロッコリーについては本年のデータのみ掲載しています。