

野菜の入荷量と卸売価格の見通し  
(令和8年7月、広島市中央卸売市場)

【7月の見通し】

1 入荷量の見通し

7月の指定野菜(15品目)は、北海道、東北、関東、東海、中国、四国、九州産が出回ると見込まれる。  
入荷量は前月を下回り、前年、平年と同等と見込まれる。

2 卸売価格の見通し

このような入荷量のもとで、7月の指定野菜の卸売価格については、前月、前年、平年と同等と見込まれる。

(参考) 7月の入荷量と卸売価格の見通し

品目	入 荷 量			卸 売 価 格			(参考)前年7月の主産地シェア(%)
	前月比較	前年比較	平年比較	前月比較	前年比較	平年比較	
だいこん	=	=	=	↗	=	↗	北海道(82)
にんじん	↘	=	=	↗	=	↗	青森(54)、長崎(17)、熊本(17)
はくさい	↘	↘	↘	=	↗	=	長野(99)
キャベツ	=	=	=	↘	=	=	群馬(55)、長野(23)、大分(11)
ほうれんそう	↘	=	↘	↗	=	↗	広島(93)
青ねぎ	=	=	=	↗	=	=	広島(75)、香川(7)
白ねぎ	=	=	=	=	=	=	鳥取(64)、大分(21)
ブロッコリー	↘	=	=	=	=	=	北海道(75)、長野(24)
レタス	=	=	↘	=	=	=	長野(98)
きゅうり	↘	=	=	=	=	=	広島(33)、宮崎(20)、佐賀(12)、熊本(12)、北海道(8)
なす	↘	↘	↘	=	=	↗	広島(27)、福岡(27)、佐賀(12)、徳島(11)、大分(9)
トマト(ミニトマトを除く)	↘	=	=	=	=	↗	広島(51)、熊本(25)、島根(12)
ピーマン	=	=	↘	=	=	↗	大分(56)、広島(15)、宮崎(12)
ばれいしょ	↘	=	↗	=	↗	↗	長崎(53)、広島(29)
たまねぎ	↘	↗	=	↗	=	=	佐賀(56)、島根(25)
計	↘	=	=	=	=	=	

注 1 入荷量と卸売価格の表し方

符 号	入荷量	卸売価格	対比率
↗	多 い	高 い	111%以上
=	並 み	並 み	90%~110%
↘	少 ない	安 い	89%以下

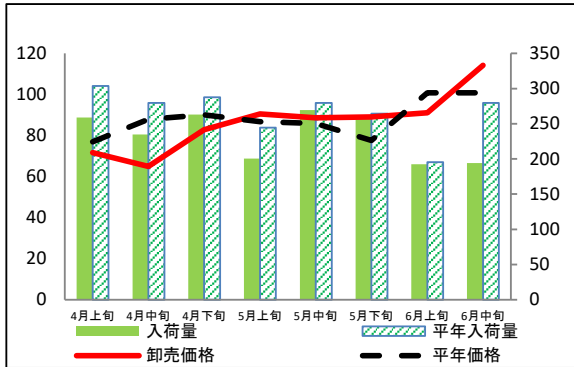
2 平年とは過去5カ年の平均値である。

3 この資料の内容は、令和8年6月23日現在で見込んだものであり、今後の気象条件の変化等により変動があり得る。

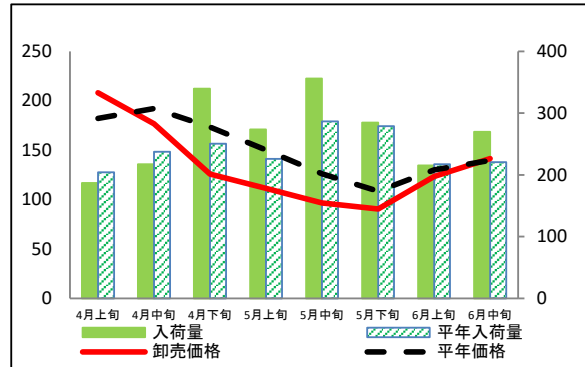
(参考) 広島市中央卸売市場における指定野菜の入荷量及び卸売価格の動向

単位<左: 卸売価格(円/kg)、右: 入荷量(t)>

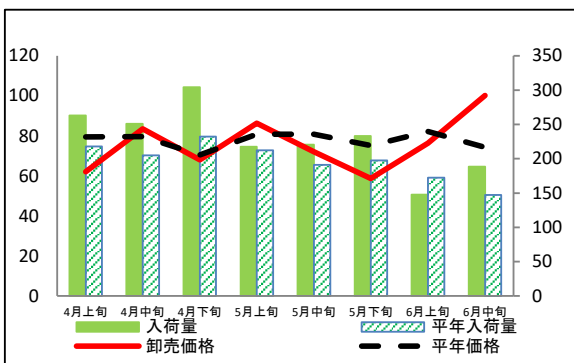
だいこん



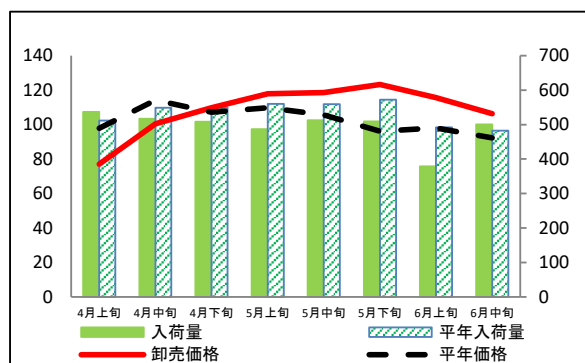
にんじん



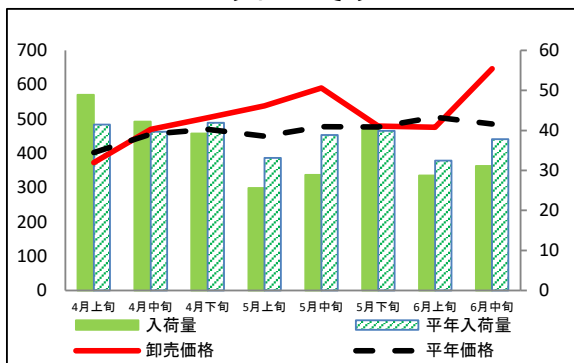
はくさい



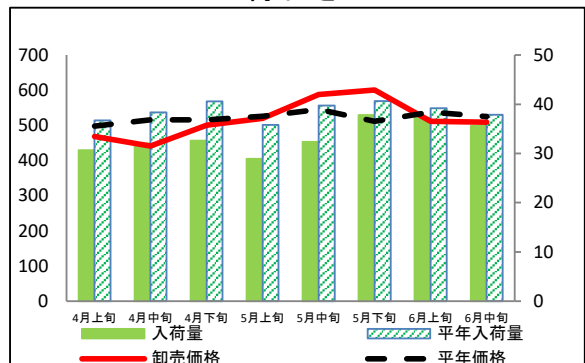
キャベツ



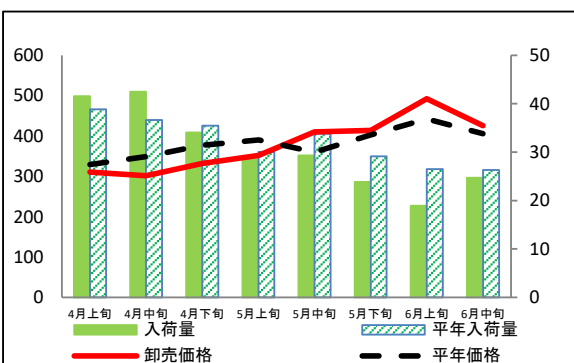
ほうれんそう



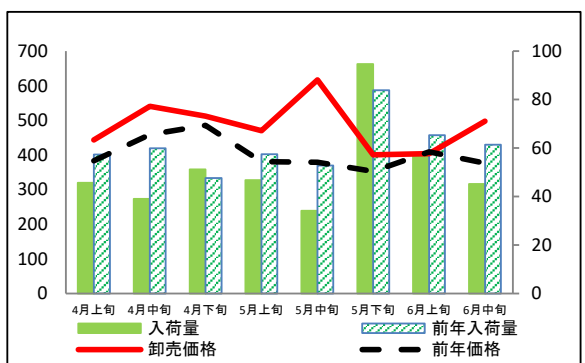
青ねぎ



白ねぎ



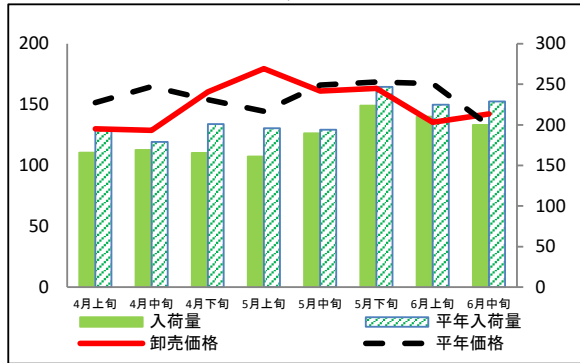
ブロッコリー



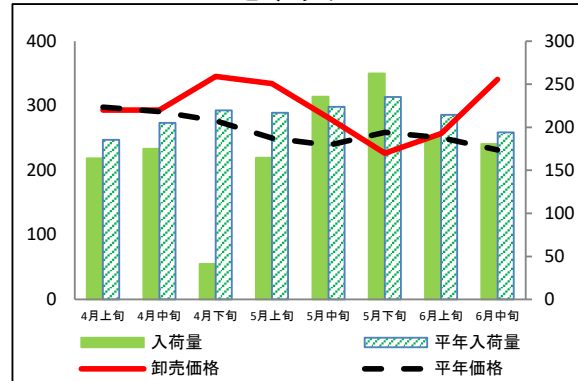
(参考)広島市中央卸売市場における指定野菜の入荷量及び卸売価格の動向

単位<左:卸売価格(円/kg)、右:入荷量(t)>

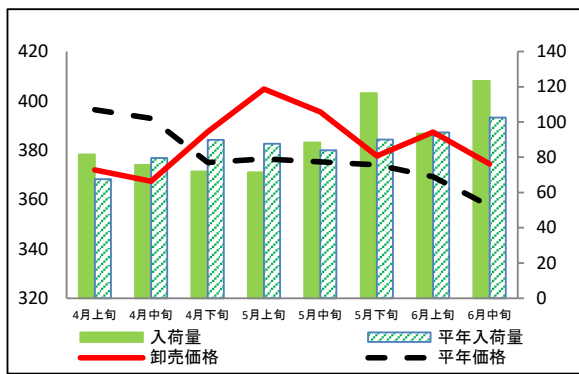
レタス



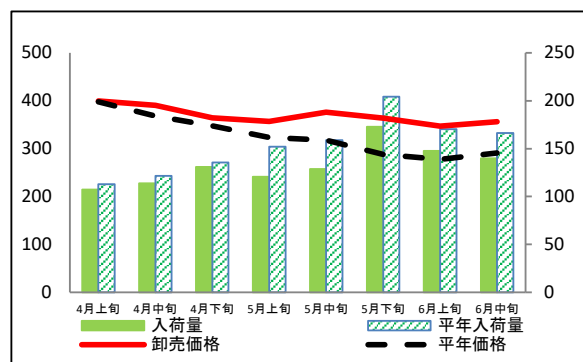
きゅうり



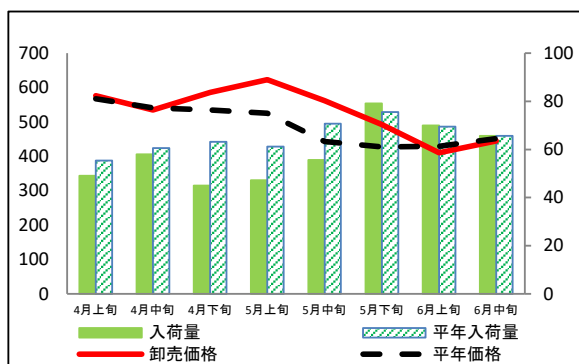
なす



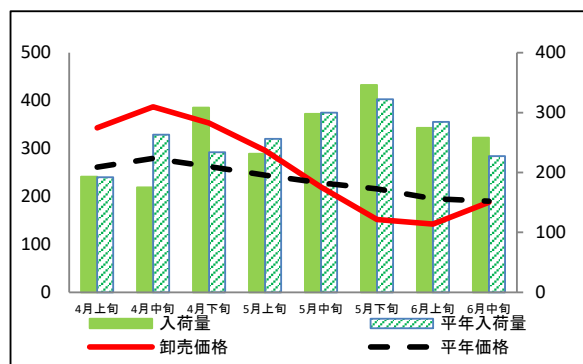
トマト(ミニトマトを除く)



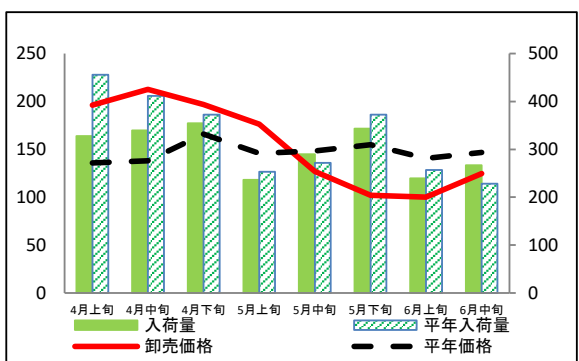
ピーマン



ばれいしょ



たまねぎ



注:ブロッコリーについては本年と前年のデータのみの掲載しています。

## (参考)広島市中央卸売市場における品目別の入荷量の推移

単位：トン

品目	4月上旬		4月中旬		4月下旬		5月上旬		5月中旬		5月下旬		6月上旬		6月中旬	
	入荷量	平年比	入荷量	平年比	入荷量	平年比	入荷量	平年比	入荷量	平年比	入荷量	平年比	入荷量	平年比	入荷量	平年比
だいこん	259	85%	235	84%	263	92%	200	82%	269	96%	258	97%	192	98%	194	69%
にんじん	187	92%	217	91%	340	136%	273	121%	356	124%	285	102%	215	99%	270	122%
はくさい	263	121%	251	123%	304	131%	217	102%	221	116%	233	118%	147	86%	188	128%
キャベツ	537	105%	517	94%	508	92%	487	87%	513	92%	510	89%	379	77%	501	104%
ほうれんそう	49	118%	42	107%	39	94%	26	77%	29	74%	41	103%	29	89%	31	82%
青ねぎ	31	83%	32	84%	33	80%	29	81%	32	81%	38	93%	37	95%	36	94%
白ねぎ	42	107%	42	116%	34	96%	29	96%	29	87%	24	82%	19	71%	25	94%
ブロッコリー ※	46	80%	39	65%	51	108%	47	81%	34	65%	95	113%	57	87%	45	74%
レタス	166	86%	169	94%	165	82%	161	82%	189	98%	224	91%	210	93%	200	87%
きゅうり	164	89%	175	85%	41	19%	165	76%	236	105%	263	112%	189	88%	181	93%
なす	82	121%	76	95%	72	80%	71	81%	88	105%	116	129%	93	99%	123	120%
トマト(ミニトマトを除く)	107	95%	114	93%	131	96%	121	79%	129	81%	173	85%	148	87%	140	84%
ピーマン	49	89%	58	96%	45	71%	47	77%	56	79%	79	105%	70	101%	66	100%
ばれいしょ	193	101%	175	67%	309	132%	231	90%	298	99%	346	107%	275	96%	258	114%
たまねぎ	327	72%	340	82%	354	95%	236	93%	290	107%	343	92%	239	93%	267	117%

## (参考)広島市中央卸売市場における品目別の卸売価格の推移

単位：円/kg

品目	4月上旬		4月中旬		4月下旬		5月上旬		5月中旬		5月下旬		6月上旬		6月中旬	
	卸売価格	平年比	卸売価格	平年比	卸売価格	平年比	卸売価格	平年比	卸売価格	平年比	卸売価格	平年比	卸売価格	平年比	卸売価格	平年比
だいこん	72	93%	65	74%	83	92%	90	104%	89	103%	89	115%	91	90%	114	113%
にんじん	208	114%	177	92%	126	73%	111	74%	97	77%	91	83%	123	95%	142	101%
はくさい	62	78%	83	105%	68	97%	86	107%	72	89%	59	78%	76	93%	100	135%
キャベツ	77	79%	100	88%	110	102%	118	107%	119	112%	123	128%	116	118%	106	115%
ほうれんそう	373	93%	470	103%	504	107%	539	120%	590	124%	479	101%	476	94%	647	133%
青ねぎ	468	94%	441	86%	501	97%	520	99%	587	108%	600	117%	511	95%	509	97%
白ねぎ	311	94%	302	86%	332	88%	352	90%	410	114%	414	103%	492	111%	426	105%
ブロッコリー ※	444	116%	540	118%	512	105%	470	124%	617	163%	401	114%	404	99%	498	132%
レタス	130	86%	129	78%	161	104%	180	124%	161	97%	163	97%	135	81%	142	107%
きゅうり	293	98%	294	101%	345	125%	334	134%	281	118%	226	87%	257	103%	341	147%
なす	372	94%	367	94%	387	103%	405	108%	396	105%	378	101%	387	105%	374	105%
トマト(ミニトマトを除く)	400	100%	391	106%	365	105%	357	110%	376	118%	364	126%	347	125%	356	122%
ピーマン	576	102%	535	99%	586	110%	623	119%	561	127%	492	115%	410	96%	444	98%
ばれいしょ	343	132%	387	138%	353	134%	296	121%	219	96%	152	70%	142	73%	188	99%
たまねぎ	196	144%	213	154%	197	119%	176	121%	127	86%	102	66%	100	71%	125	85%

資料：「広島市中央卸売市場日報」

注：平年比70%以下及び130%以上の数値に色を付けています。

※：ブロッコリーのみ「平年比」を「前年比」と読み替えて下さい。