

主要野菜の入荷量及び卸売価格の見通し
(平成28年12月、広島市中央卸売市場)

【12月の見通し】

(1) 入荷量の見通し

12月の主要野菜(19品目)の入荷量は、平年を下回る水準と見込まれる。

「平年を上回る」と見込まれるのは、レタス、なす、普通トマト、たまねぎの4品目である。

「平年を下回る」と見込まれるのは、だいこん、にんじん、はくさい、ほうれんそう、白ねぎ、ミニトマト、ピーマン、ばれいしょ、さといも、ごぼうの10品目である。

「平年並み」と見込まれるのは、キャベツ、青ねぎ、きゅうり、れんこん、いちごの5品目である。

(2) 卸売価格の見通し

12月の主要野菜(19品目)の卸売価格は、平年を上回る水準と見込まれる。

「平年を上回る」と見込まれるのは、だいこん、にんじん、はくさい、キャベツ、ほうれんそう、青ねぎ、白ねぎ、なす、ミニトマト、ばれいしょ、ごぼう、れんこんの12品目である。

「平年を下回る」と見込まれるのは、レタス、きゅうり、たまねぎの3品目である。

「平年並み」と見込まれるのは、普通トマト、ピーマン、さといも、いちごの4品目である。

○ 品目別の入荷量、卸売価格の見通しは以下のとおり。

品目	12月の入荷量		12月の卸売価格		(参考) 前年12月の主産県シェア
	平年比較	(参考) 前年比較	平年比較	(参考) 前月比較	
だいこん	▼	▼	△	▼	長崎(72) 福岡(10) 鹿児島(5) 広島(4)
にんじん	▼	=	△	▼	長崎(63) 熊本(24) 香川(7)
はくさい	▼	▼	△	▼	大分(49) 岡山(21) 宮崎(7) 熊本(7)
キャベツ	=	=	△	▼	鹿児島(20) 熊本(17) 福岡(15) 愛知(11)
ほうれんそう	▼	=	△	▼	福岡(54) 広島(21) 熊本(9) 島根(5)
青ねぎ	=	=	△	▼	広島(65) 福岡(8) 高知(5) 香川(4)
白ねぎ	▼	=	△	=	鳥取(40) 広島(30) 大分(15) 島根(8)
レタス	△	=	▼	▼	長崎(35) 福岡(30) 香川(26) 熊本(6)
きゅうり	=	=	▼	=	宮崎(42) 熊本(14) 広島(12) 佐賀(12)
なす	△	△	△	=	福岡(61) 熊本(17) 佐賀(16) 高知(4)
普通トマト	△	=	=	▼	熊本(60) 宮崎(22) 島根(11)
ミニトマト	▼	▼	△	▼	宮崎(45) 熊本(33) 佐賀(13)
ピーマン	▼	△	=	▼	宮崎(41) 鹿児島(25) 輸入(16) 高知(10)
ばれいしょ	▼	▼	△	△	北海道(90) 長崎(7)
さといも	▼	△	=	▼	愛媛(61) 宮崎(18) 大分(7)
たまねぎ	△	=	▼	=	北海道(96)
ごぼう	▼	=	△	△	青森(50) 北海道(17) 輸入(10)
れんこん	=	△	△	△	山口(63) 広島(34)
いちご	=	▼	=	△	佐賀(47) 熊本(26) 福岡(15)
品目計	▼	=	△	=	

○ 入荷量と卸売価格の符号

符号	△	=	▼
入荷量	多い	並	少ない
卸売価格	高い	並	安い

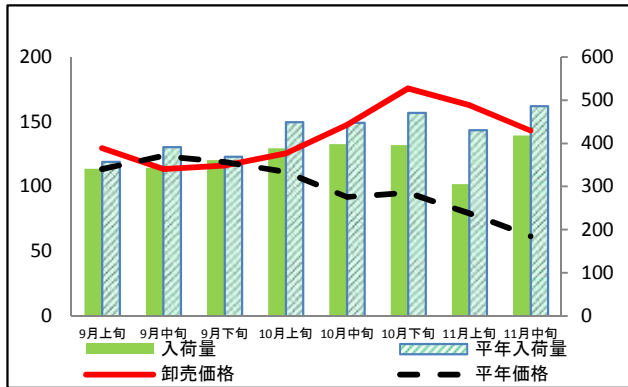
注：「平年」とは、直近5か年の平均値である。

※ この資料の内容は平成28年11月24日現在で見込んだものであり、気象条件等により変動があり得る。

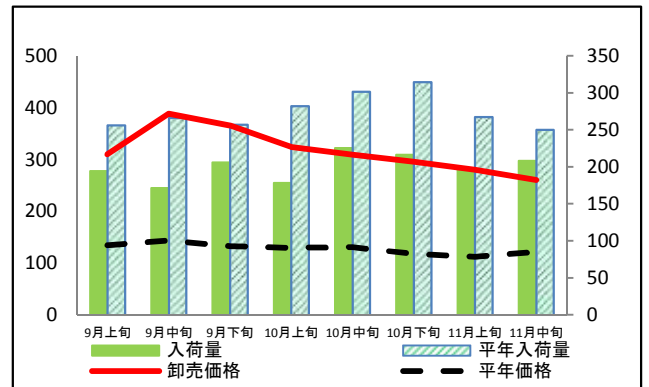
(参考) 広島市中央卸売市場における指定野菜の入荷量及び卸売価格の動向

単位<左:卸売価格(円/kg)、右:入荷量(t)>

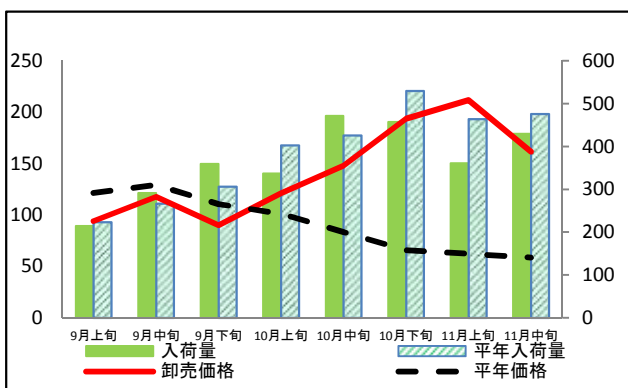
だいこん



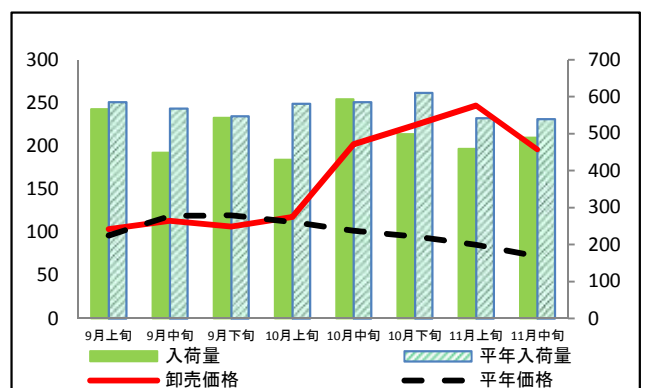
にんじん



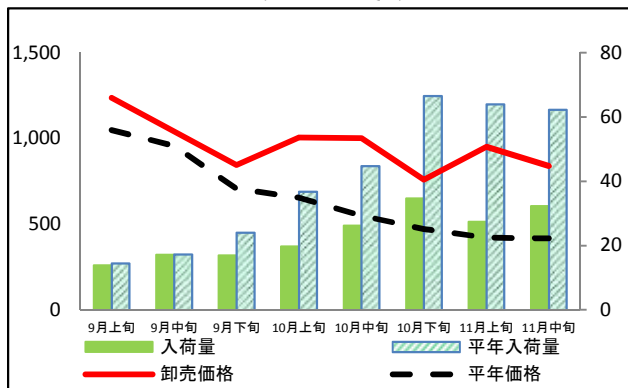
はくさい



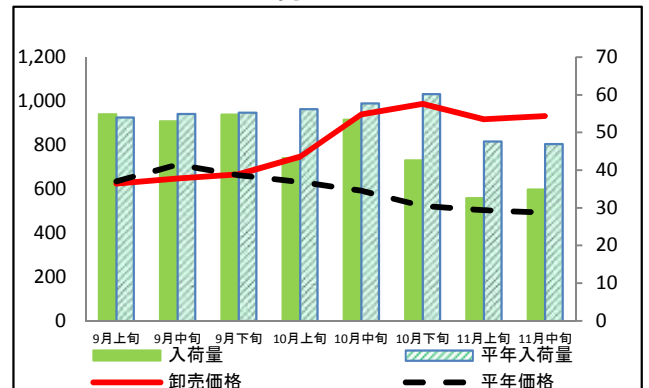
キャベツ



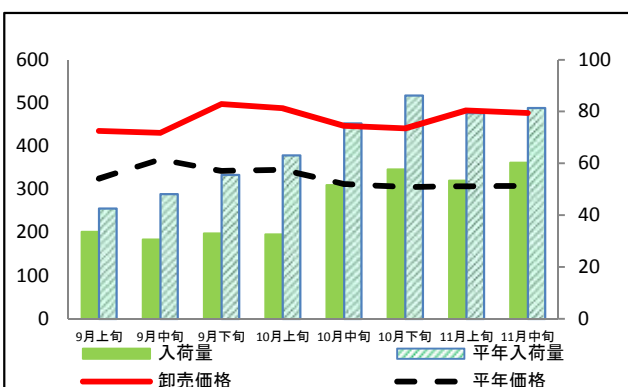
ほうれんそう



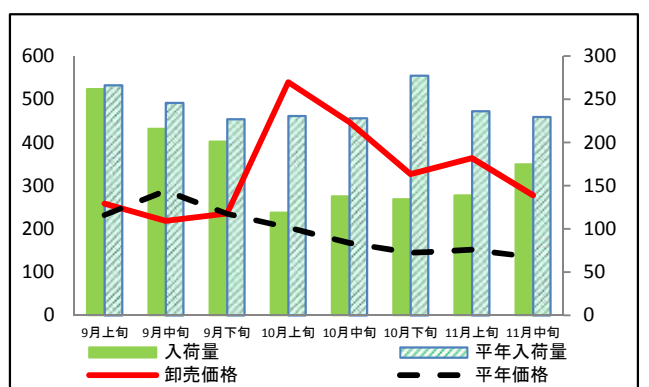
青ねぎ



白ねぎ



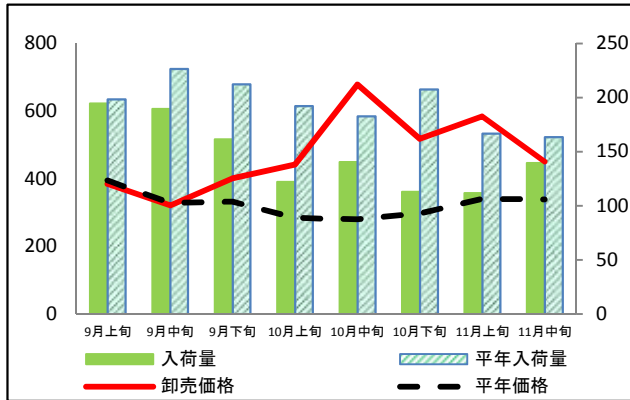
レタス



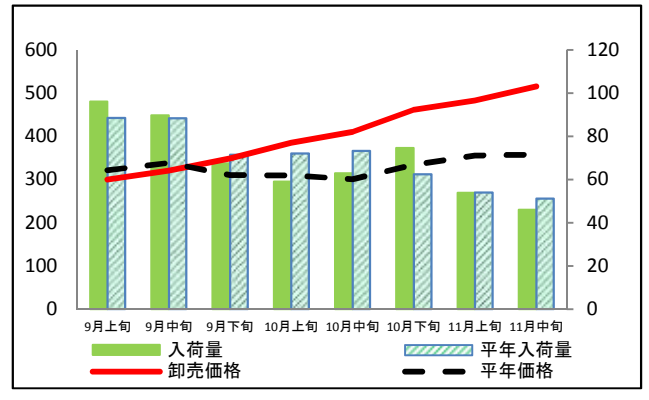
(参考) 広島市中央卸売市場における指定野菜の入荷量及び卸売価格の動向

単位<左:卸売価格(円/kg)、右:入荷量(t)>

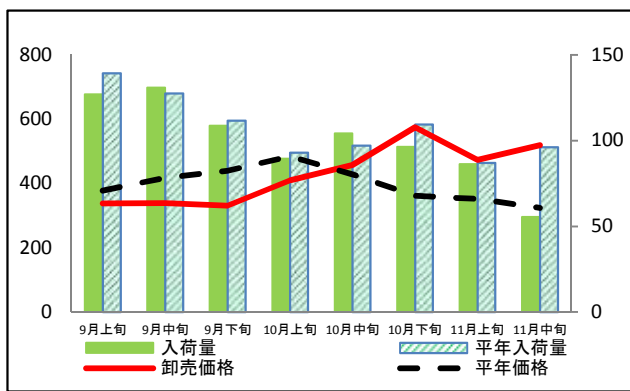
きゅうり



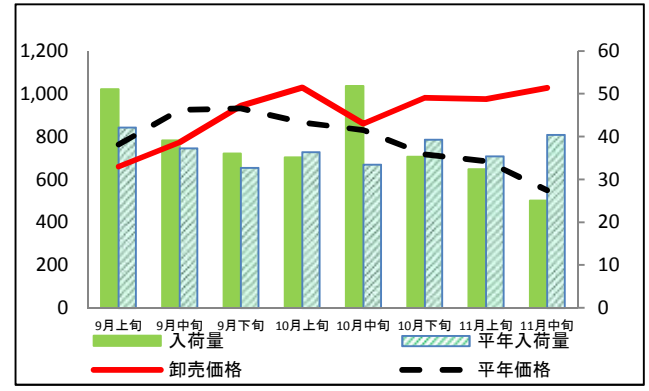
なす



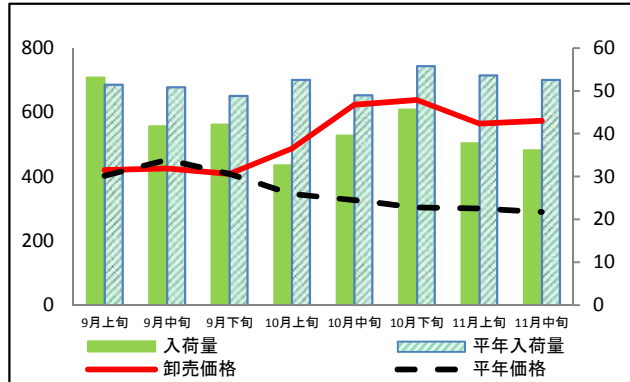
普通トマト



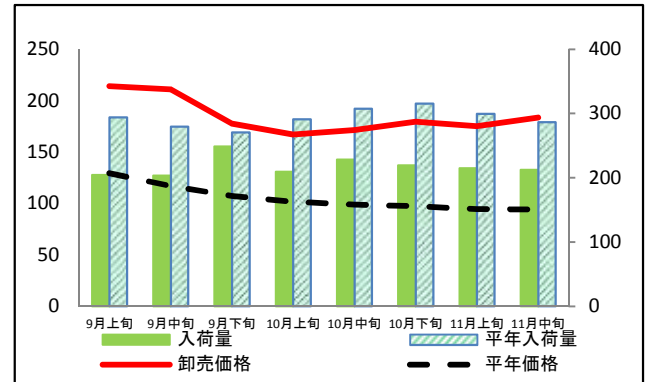
ミニトマト



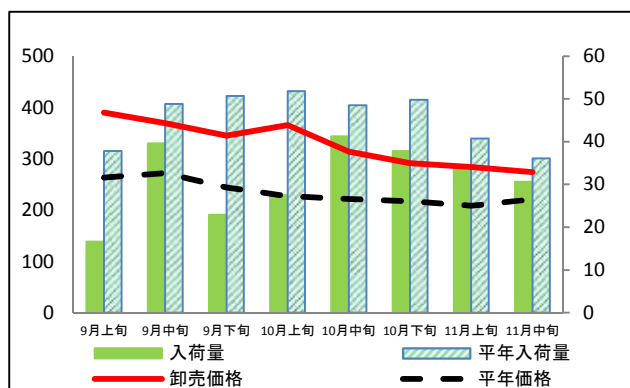
ピーマン



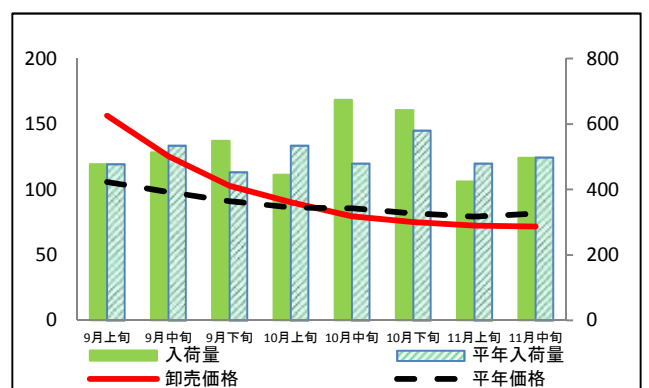
ばれいしょ



さといも



たまねぎ



(参考) 広島市中央卸売市場における品目別の入荷量の推移

単位：トン

品目	9月上旬		9月中旬		9月下旬		10月上旬		10月中旬		10月下旬		11月上旬		11月中旬	
	入荷量	平年比	入荷量	平年比	入荷量	平年比	入荷量	平年比	入荷量	平年比	入荷量	平年比	入荷量	平年比	入荷量	平年比
だいこん	341	95%	344	88%	361	98%	388	87%	399	89%	396	84%	305	71%	418	86%
にんじん	194	76%	171	64%	206	80%	178	63%	225	75%	216	69%	196	73%	208	83%
はくさい	214	96%	292	109%	360	118%	337	84%	472	111%	458	86%	361	78%	429	90%
キャベツ	566	97%	449	79%	543	99%	430	74%	593	101%	499	82%	459	85%	490	91%
ほうれんそう	14	96%	17	99%	17	71%	20	54%	26	59%	35	52%	27	43%	32	52%
青ねぎ	55	102%	53	97%	55	99%	43	77%	53	93%	43	71%	33	68%	35	74%
白ねぎ	34	79%	31	64%	33	60%	33	52%	52	68%	58	67%	53	67%	60	74%
レタス	262	98%	216	88%	201	89%	119	51%	138	60%	135	49%	139	59%	175	76%
きゅうり	194	98%	190	84%	161	76%	122	64%	140	77%	113	54%	112	67%	140	85%
なす	96	109%	90	102%	67	94%	59	82%	63	86%	75	119%	54	100%	46	90%
普通トマト	127	132%	131	110%	109	97%	89	96%	104	107%	96	88%	86	99%	56	58%
ミニトマト	51	121%	39	105%	36	110%	35	97%	52	155%	35	90%	32	91%	25	62%
ピーマン	53	103%	42	82%	42	86%	33	62%	40	81%	46	82%	38	70%	36	69%
ばれいしょ	205	70%	204	73%	249	92%	209	72%	228	74%	220	70%	215	72%	213	74%
さといも	17	44%	40	81%	23	45%	28	53%	41	85%	38	76%	34	84%	31	85%
たまねぎ	477	100%	514	96%	549	121%	445	83%	674	140%	643	111%	425	89%	497	100%

(参考) 広島市中央卸売市場における品目別の卸売価格の推移

単位：円/kg

品目	9月上旬		9月中旬		9月下旬		10月上旬		10月中旬		10月下旬		11月上旬		11月中旬	
	卸売価格	平年比	卸売価格	平年比	卸売価格	平年比	卸売価格	平年比	卸売価格	平年比	卸売価格	平年比	卸売価格	平年比	卸売価格	平年比
だいこん	129	114%	114	92%	116	98%	126	113%	147	161%	176	185%	163	205%	143	232%
にんじん	310	231%	388	270%	365	277%	324	251%	309	237%	296	252%	280	249%	260	215%
はくさい	94	78%	118	91%	90	81%	121	120%	148	178%	194	295%	212	340%	162	275%
キャベツ	104	108%	113	95%	107	89%	118	105%	202	198%	224	236%	247	289%	196	273%
ほうれんそう	1,236	118%	1,040	109%	845	119%	1,006	154%	1,001	182%	758	161%	952	226%	838	201%
青ねぎ	624	98%	648	91%	667	101%	746	118%	940	159%	987	189%	917	182%	931	190%
白ねぎ	435	134%	431	117%	497	145%	488	141%	447	143%	441	144%	482	157%	476	155%
レタス	259	112%	219	76%	235	100%	539	266%	446	267%	327	227%	363	240%	277	207%
きゅうり	384	97%	321	98%	401	121%	441	155%	678	242%	517	174%	584	172%	450	133%
なす	300	93%	320	95%	349	112%	385	125%	410	136%	461	138%	483	136%	516	144%
普通トマト	338	89%	339	81%	331	75%	409	84%	458	107%	575	159%	473	134%	519	160%
ミニトマト	660	86%	773	84%	944	101%	1,028	119%	860	104%	981	137%	976	142%	1,028	187%
ピーマン	420	104%	425	94%	408	100%	486	141%	623	191%	638	210%	565	188%	574	198%
ばれいしょ	214	166%	211	181%	178	166%	167	164%	171	173%	179	185%	175	185%	184	195%
さといも	390	148%	369	136%	345	141%	366	161%	314	142%	292	134%	284	136%	274	124%
たまねぎ	156	148%	125	128%	103	113%	90	104%	80	93%	75	92%	72	91%	72	88%

資料：「広島市中央卸売市場日報」

注：平年比70%以下及び130%以上の数値に色を付けています。