

○栽培概要

A法人栽培面積30ha

| | |
|--------------------|--|
| 品種 | 78日タイプから106日タイプの7品種 |
| 栽植密度 | 約 7,100本/10a (畝間75cm、株間20cm) |
| 施肥量 および 施肥方法 | N:P:K=15:10:10 (80kg/10a) (堆肥3t/10a) 全層および側条施肥 ほ場によっては追肥 |
| 播種日 | 2022/ 4/ 13~20 播種後土壌処理剤散布 (モーティブ乳剤) |
| 中期除草 | 2022/6/3~ (6~7葉期) 茎葉処理剤散布 (ゲザプリムフロアブル・アルファード液剤の混剤) |
| 収穫乾燥調整 | 2022/8/29~9/21 |
| 出荷 | 2022/9/13~10/3 (製品65.5t) 一次加工処理 (粉碎) →二次加工処理 (配合) |

4月13日



5月26日



6月3日



収穫適期の子実コーン



涌谷町 (9/6)

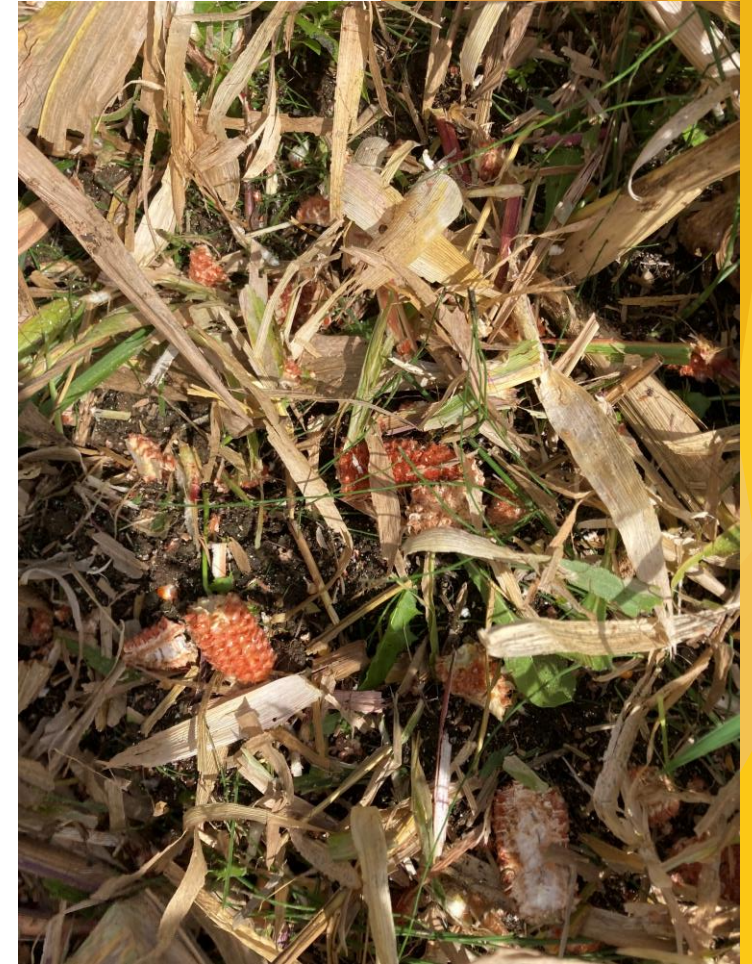
P9027 子実水分22%



ブラックレイ
ヤー



9月6日



作業工程の動画
涌谷町／新たな転作作物「子実用とうもろこし」の生産について
(www.town.wakuya.miyagi.jp/sangyo/nogyo/shijitsu_corn.html)

張込時水分

循環・送風中
水分: 27.6%

13時間→

1

2

3

乾燥終了 水分 13.3%

終了時刻 8:18

パラツキ
びつう

4

5

6



SCRO



所得と労働時間の比較

(単位：万円/10a 労働時間 h/10a)

| 作物 | 販売収入 | 畑作直接支払助成 | 水活戦略作物助成 | 産地交付金(国) | 産地交付金(町) | 水田リノベ | 合計 | 経営費 | 所得 | 主食用米との差 | 労働時間 |
|-----------|------|----------|----------|----------|----------|-------|------|-----|-----|---------|------|
| 主食用米 | 11.1 | | | | | | 11.1 | 9.9 | 1.3 | | 23 |
| 小麦 | 1.6 | 4.3 | 3.5 | | 1.0 | | 10.4 | 4.8 | 5.6 | 4.3 | 5 |
| 大豆 | 2.4 | 2.9 | 3.5 | | 0.8 | | 9.6 | 4.7 | 4.9 | 3.6 | 7 |
| 子実用とうもろこし | 0.8 | | | 1.0 | 2.5 | 4.0 | 8.3 | 4.8 | 3.5 | 2.2 | 2.6 |

参考資料 農林水産省「経営所得安定対策等の概要」（令和4年度版）と涌谷町の産地交付金の単価を併せ計算
子実用とうもろこしの販売収入と労働時間は令和4年産涌谷町の実績の数値、経営費・所得は農林水産省の数値

○今後の検証課題

- 収量改善のための圃場選定と湿害対策
- 収量・品質向上のための殺虫剤の散布
- とうもろこし後の大豆の生産
- とうもろこし連作地の土壌状態
- ストックヤードの整備・確保（飼料会社・JA）
- 生産者のやる気につながる交付金体系（ゲタ対策）



2月から給食提供開始
ご清聴ありがとうございました

