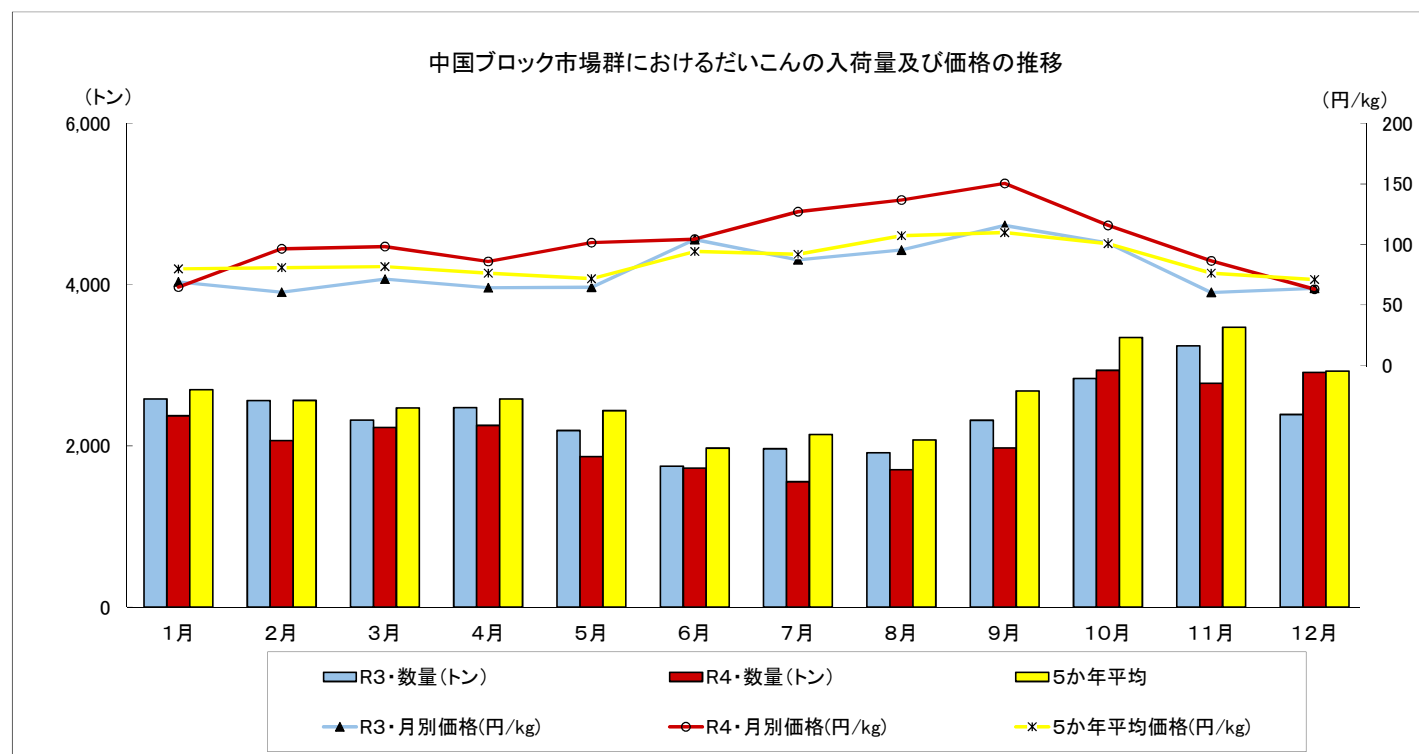


指定野菜の入荷量と価格の推移

単位 { 入荷量:トン
価 格:円/kg

だいこんの入荷量及び価格(中国ブロック市場群)

区 分	1 月		2 月		3 月		4 月		5 月		6 月		7 月		8 月		9 月		10 月		11 月		12 月	
	入荷量	価 格	入荷量	価 格	入荷量	価 格	入荷量	価 格	入荷量	価 格	入荷量	価 格	入荷量	価 格	入荷量	価 格	入荷量	価 格	入荷量	価 格	入荷量	価 格	入荷量	価 格
令和3年	2,583	69	2,562	60	2,320	71	2,474	64	2,192	65	1,748	104	1,964	87	1,912	95	2,319	116	2,836	101	3,239	60	2,390	64
令和4年	2,374	65	2,067	96	2,228	98	2,254	86	1,867	101	1,722	104	1,556	127	1,706	137	1,975	151	2,939	116	2,778	86	2,914	63
5か年平均	2,697	80	2,563	81	2,470	82	2,581	76	2,436	72	1,972	94	2,142	92	2,072	107	2,681	110	3,346	101	3,472	76	2,928	71

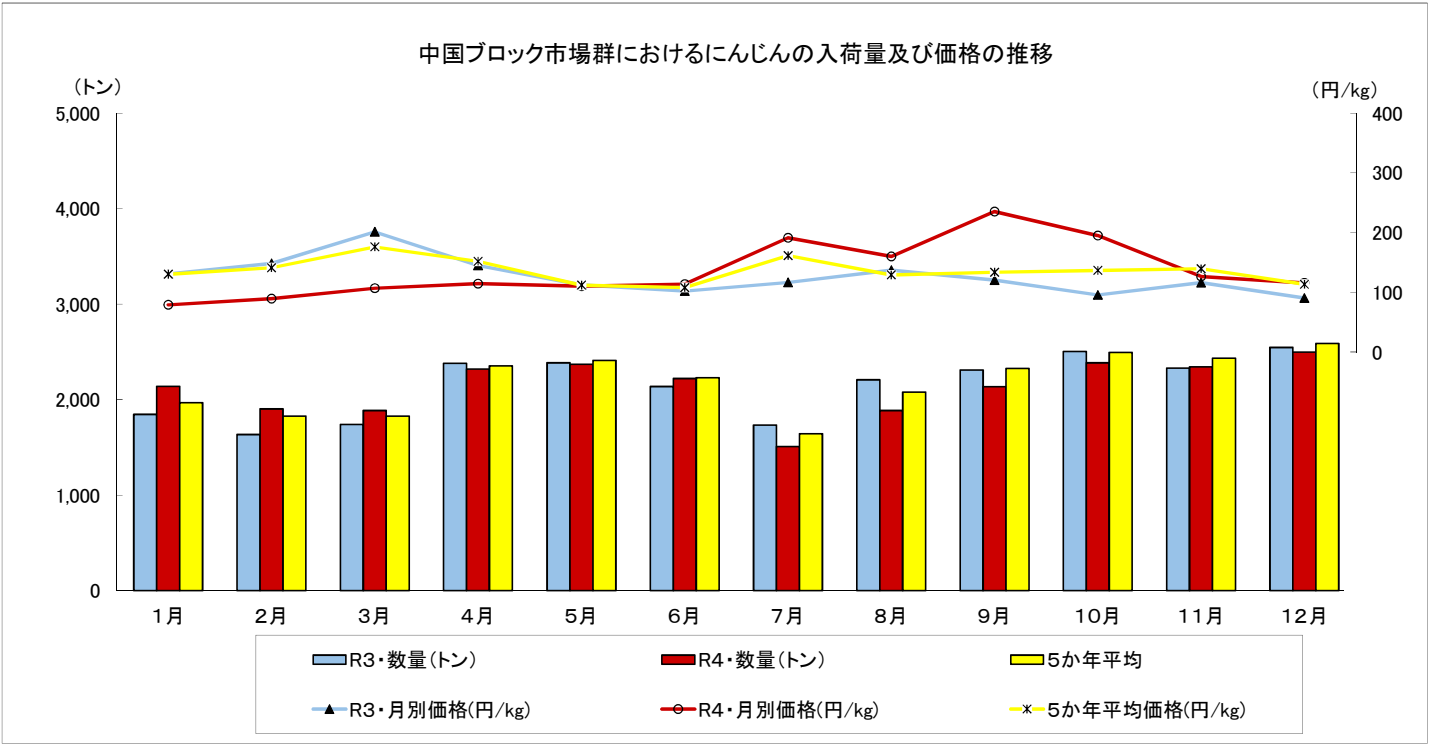


指定野菜の入荷量と価格の推移

単位 { 入荷量:トン
価 格:円/kg

にんじんの入荷量及び価格(中国ブロック市場群)

区 分	1 月		2 月		3 月		4 月		5 月		6 月		7 月		8 月		9 月		10 月		11 月		12 月	
	入荷量	価 格	入荷量	価 格	入荷量	価 格	入荷量	価 格	入荷量	価 格	入荷量	価 格	入荷量	価 格	入荷量	価 格	入荷量	価 格	入荷量	価 格	入荷量	価 格	入荷量	価 格
令和3年	1,846	131	1,637	148	1,741	201	2,381	145	2,386	112	2,137	102	1,734	117	2,209	137	2,311	121	2,505	96	2,331	116	2,549	90
令和4年	2,140	79	1,904	89	1,886	107	2,321	115	2,373	110	2,221	114	1,509	191	1,887	160	2,135	235	2,386	195	2,344	126	2,498	116
5か年平均	1,968	130	1,828	141	1,830	176	2,354	152	2,411	112	2,230	108	1,644	161	2,081	129	2,328	134	2,495	137	2,434	140	2,588	113

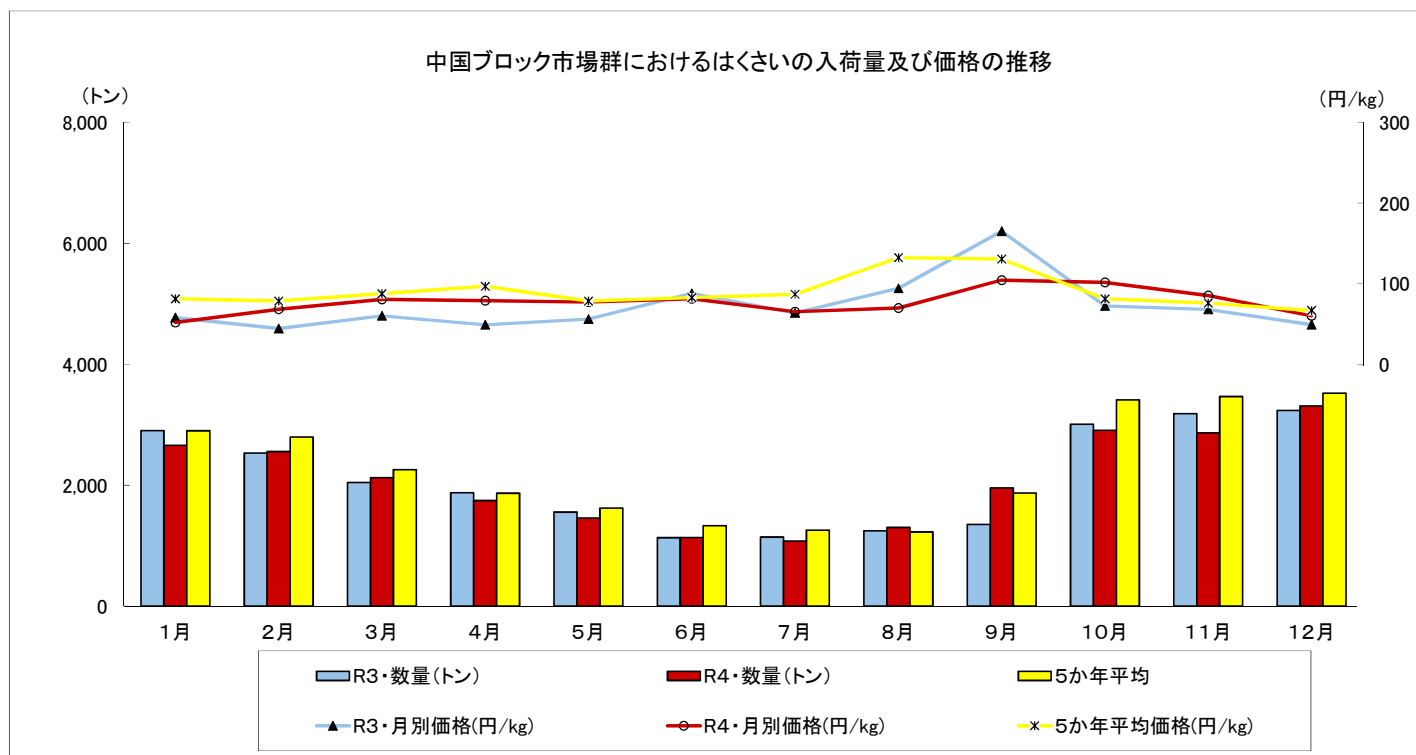


指定野菜の入荷量と価格の推移

単位 { 入荷量:トン
価格:円/kg

はくさいの入荷量及び価格(中国ブロック市場群)

区 分	1 月		2 月		3 月		4 月		5 月		6 月		7 月		8 月		9 月		10 月		11 月		12 月	
	入荷量	価 格	入荷量	価 格	入荷量	価 格	入荷量	価 格	入荷量	価 格	入荷量	価 格	入荷量	価 格	入荷量	価 格	入荷量	価 格	入荷量	価 格	入荷量	価 格	入荷量	価 格
令和3年	2,903	58	2,532	44	2,042	60	1,874	49	1,554	56	1,129	88	1,142	64	1,247	94	1,351	165	3,009	72	3,183	68	3,237	49
令和4年	2,658	52	2,553	68	2,123	81	1,744	79	1,456	77	1,135	81	1,075	65	1,299	70	1,954	104	2,908	102	2,866	85	3,309	60
5か年平均	2,901	81	2,795	78	2,257	88	1,866	97	1,618	78	1,329	83	1,255	87	1,226	132	1,870	131	3,412	81	3,467	76	3,521	67

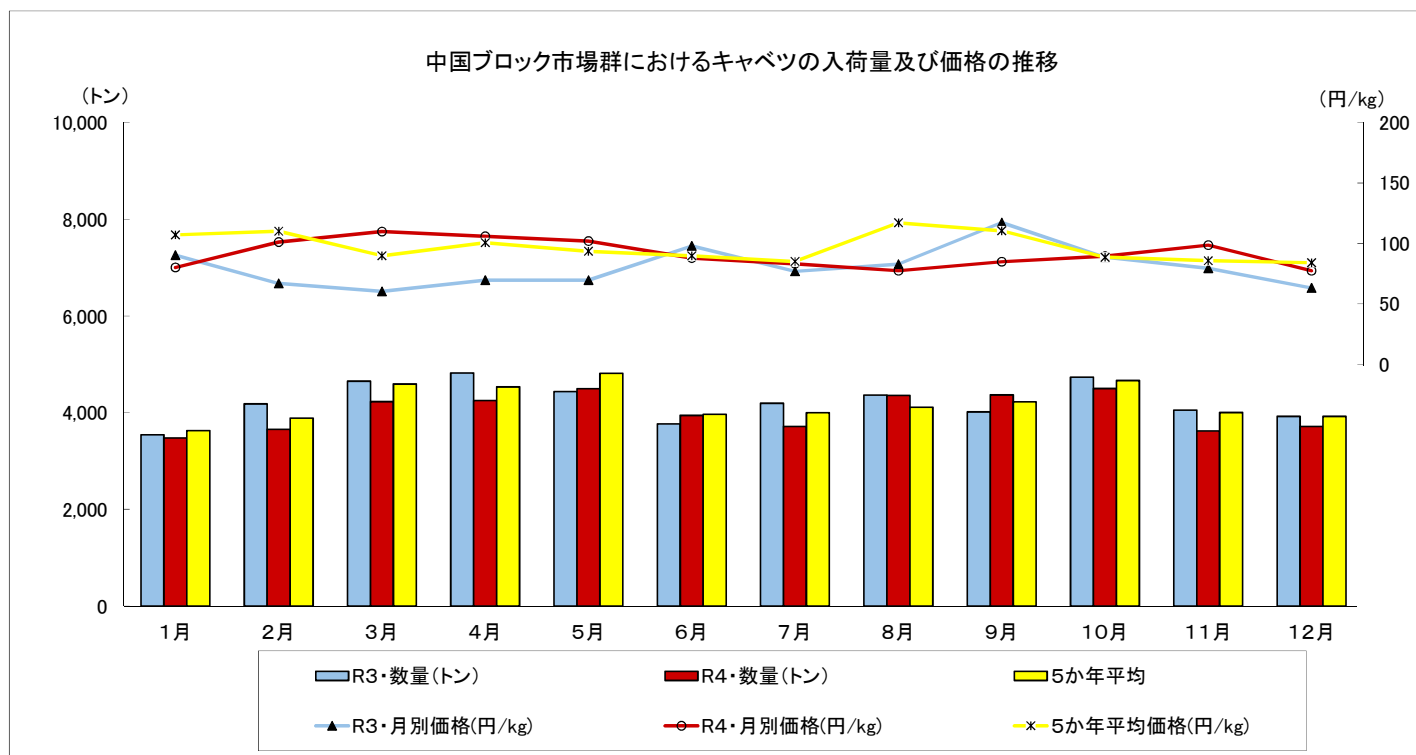


指定野菜の入荷量と価格の推移

単位 { 入荷量:トン
価 格:円/kg

キャベツの入荷量及び価格(中国ブロック市場群)

区 分	1 月		2 月		3 月		4 月		5 月		6 月		7 月		8 月		9 月		10 月		11 月		12 月	
	入荷量	価 格	入荷量	価 格	入荷量	価 格	入荷量	価 格	入荷量	価 格	入荷量	価 格	入荷量	価 格	入荷量	価 格	入荷量	価 格	入荷量	価 格	入荷量	価 格	入荷量	価 格
令和3年	3,539	90	4,178	67	4,653	60	4,822	70	4,434	70	3,766	98	4,192	77	4,364	83	4,016	117	4,730	89	4,054	79	3,923	63
令和4年	3,478	80	3,654	101	4,226	110	4,247	106	4,496	102	3,944	88	3,715	83	4,354	77	4,366	85	4,498	89	3,620	99	3,716	77
5か年平均	3,631	107	3,887	110	4,590	90	4,533	101	4,813	94	3,965	90	3,998	85	4,113	117	4,224	110	4,666	89	4,002	86	3,921	84

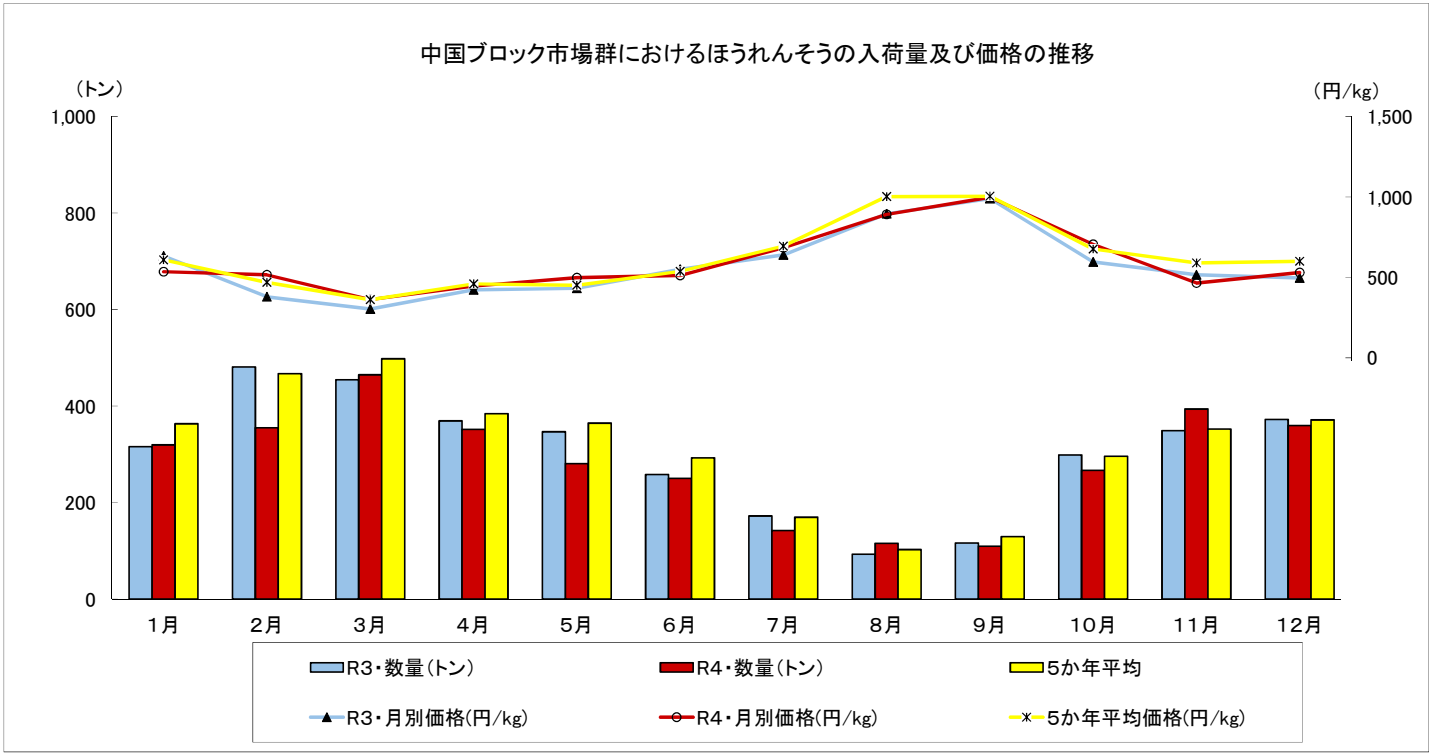


指定野菜の入荷量と価格の推移

単位 { 入荷量:トン
価 格:円/kg

ほうれんそうの入荷量及び価格(中国ブロック市場群)

区 分	1 月		2 月		3 月		4 月		5 月		6 月		7 月		8 月		9 月		10 月		11 月		12 月	
	入荷量	価 格	入荷量	価 格	入荷量	価 格	入荷量	価 格	入荷量	価 格	入荷量	価 格	入荷量	価 格	入荷量	価 格	入荷量	価 格	入荷量	価 格	入荷量	価 格	入荷量	価 格
令和3年	316	633	481	380	455	303	369	423	347	431	258	550	172	639	93	895	116	989	299	595	349	516	372	496
令和4年	320	535	355	515	465	362	352	445	281	497	250	512	142	684	115	891	109	997	267	706	394	464	359	530
5か年平均	363	609	467	469	498	361	384	459	365	450	293	538	170	694	103	1,002	129	1,004	296	676	352	590	371	600

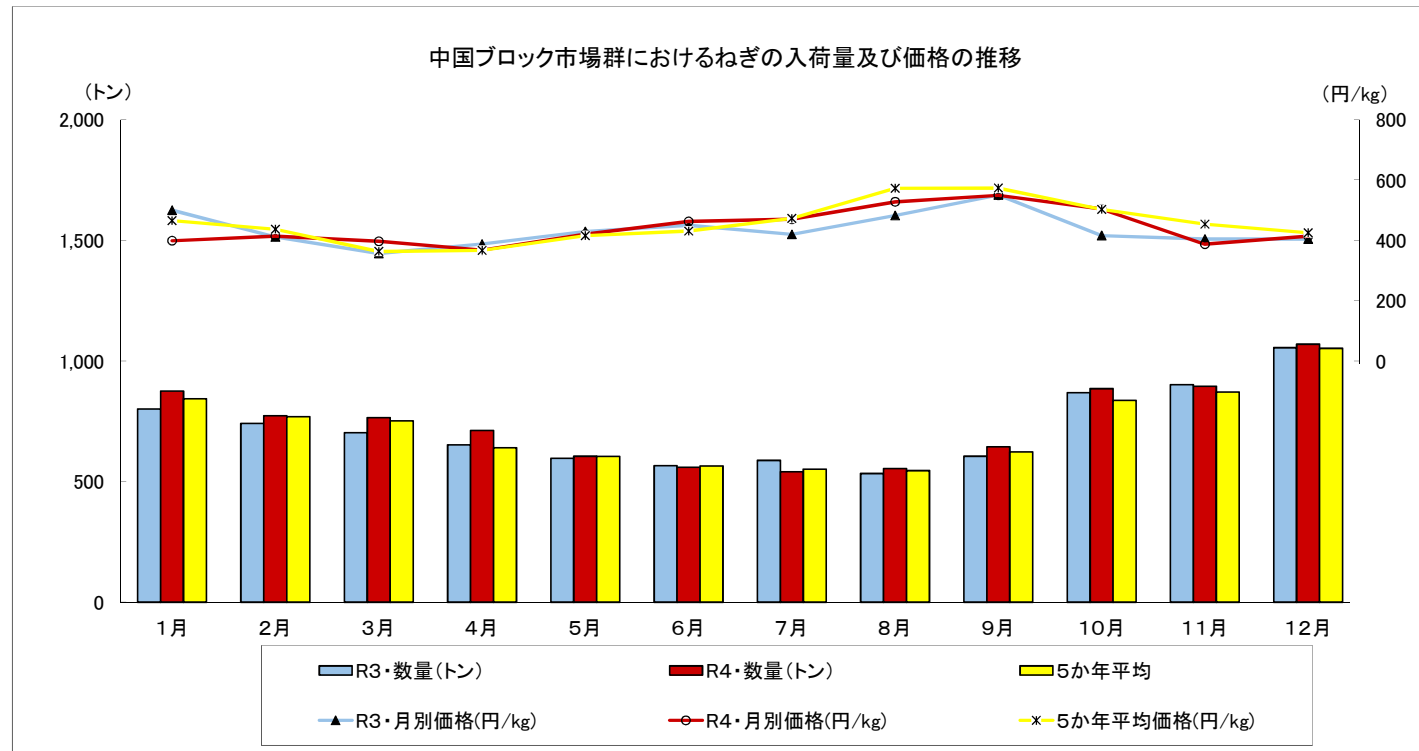


指定野菜の入荷量と価格の推移

単位 { 入荷量:トン
価格:円/kg

ねぎの入荷量及び価格(中国ブロック市場群)

区 分	1 月		2 月		3 月		4 月		5 月		6 月		7 月		8 月		9 月		10 月		11 月		12 月	
	入荷量	価 格	入荷量	価 格	入荷量	価 格	入荷量	価 格	入荷量	価 格	入荷量	価 格	入荷量	価 格	入荷量	価 格	入荷量	価 格	入荷量	価 格	入荷量	価 格	入荷量	価 格
令和3年	801	500	741	412	703	356	652	387	596	429	566	450	588	420	533	482	605	550	868	416	901	404	1,055	404
令和4年	875	399	773	413	765	397	712	367	605	420	559	462	541	470	554	528	644	549	885	504	895	387	1,069	413
5か年平均	843	465	769	437	752	363	641	366	604	416	565	431	551	473	545	572	622	573	837	502	871	453	1,053	425

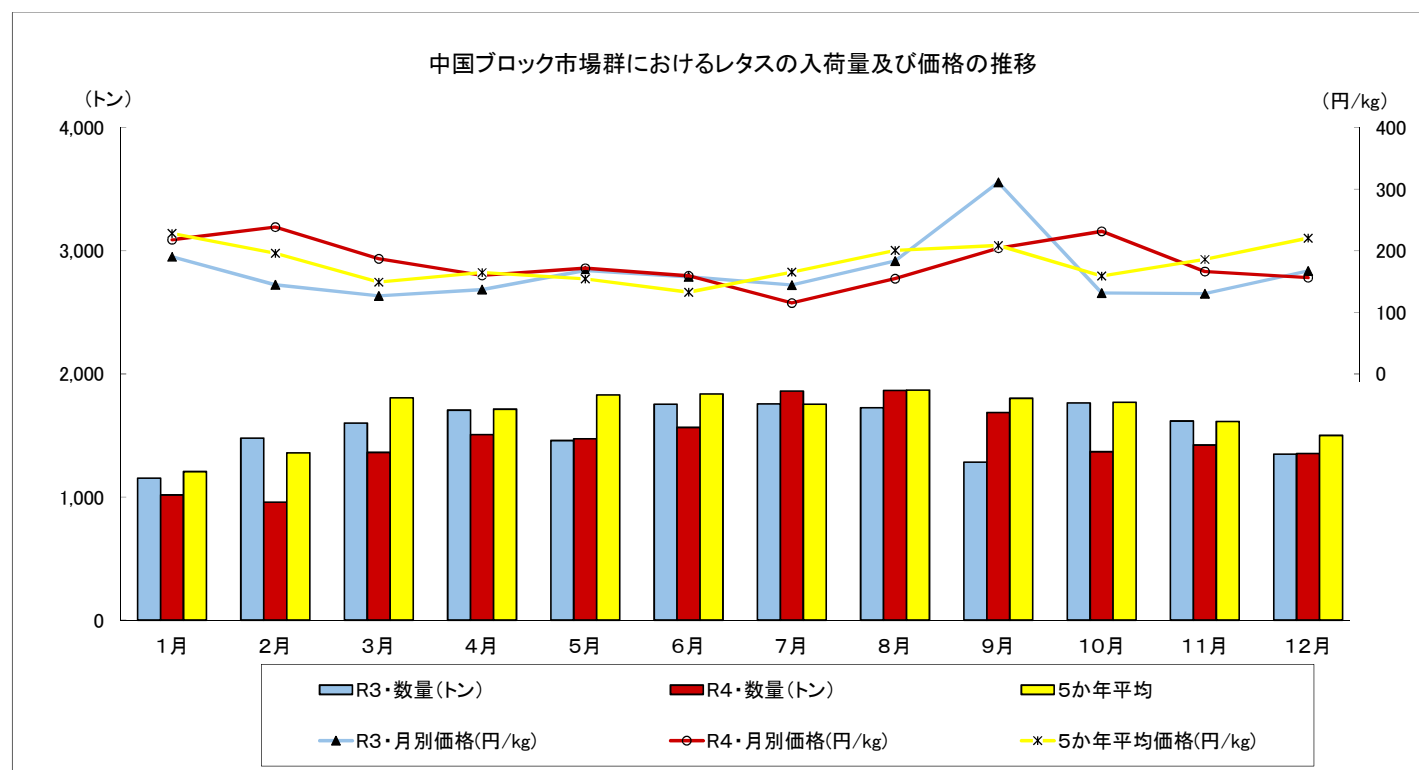


指定野菜の入荷量と価格の推移

単位 { 入荷量:トン
価 格:円/kg

レタスの入荷量及び価格(中国ブロック市場群)

区 分	1 月		2 月		3 月		4 月		5 月		6 月		7 月		8 月		9 月		10 月		11 月		12 月	
	入荷量	価 格	入荷量	価 格	入荷量	価 格	入荷量	価 格	入荷量	価 格	入荷量	価 格	入荷量	価 格	入荷量	価 格	入荷量	価 格	入荷量	価 格	入荷量	価 格	入荷量	価 格
令和3年	1,154	190	1,479	145	1,601	127	1,705	137	1,460	168	1,753	158	1,757	144	1,725	183	1,283	311	1,763	131	1,616	130	1,347	167
令和4年	1,016	218	958	239	1,362	187	1,507	160	1,471	172	1,566	159	1,860	115	1,866	155	1,687	204	1,367	232	1,422	166	1,353	156
5か年平均	1,206	228	1,358	196	1,805	149	1,713	165	1,828	154	1,837	133	1,754	165	1,868	200	1,802	209	1,770	159	1,613	186	1,501	221

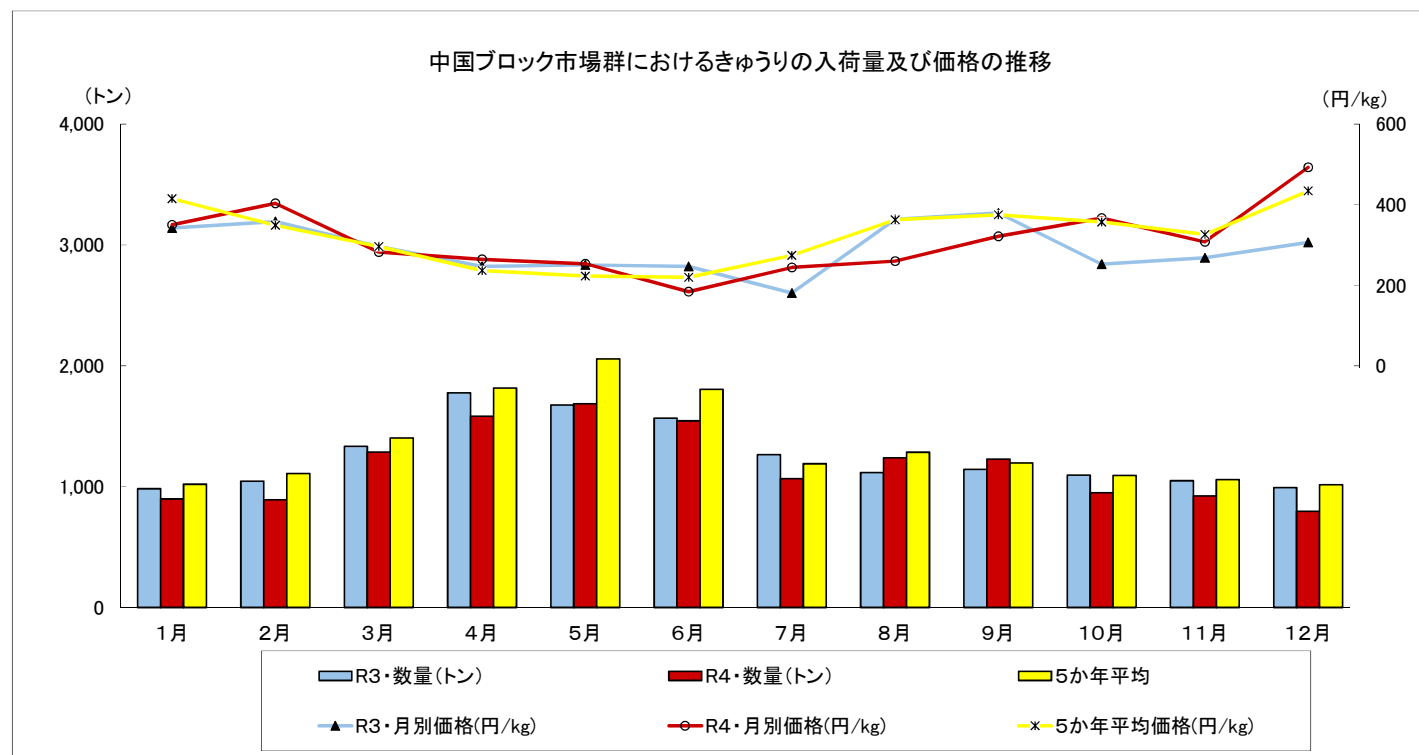


指定野菜の入荷量と価格の推移

単位 { 入荷量:トン
価格:円/kg

きゅうりの入荷量及び価格(中国ブロック市場群)

区 分	1 月		2 月		3 月		4 月		5 月		6 月		7 月		8 月		9 月		10 月		11 月		12 月	
	入荷量	価 格	入荷量	価 格	入荷量	価 格	入荷量	価 格	入荷量	価 格	入荷量	価 格	入荷量	価 格	入荷量	価 格	入荷量	価 格	入荷量	価 格	入荷量	価 格	入荷量	価 格
令和3年	983	342	1,045	358	1,333	296	1,776	247	1,677	250	1,566	246	1,264	181	1,117	364	1,143	380	1,095	252	1,048	268	992	306
令和4年	899	350	891	403	1,286	282	1,583	265	1,686	253	1,543	184	1,066	244	1,240	260	1,228	321	949	367	923	308	796	493
5か年平均	1,020	415	1,109	349	1,404	296	1,815	237	2,057	223	1,804	220	1,189	274	1,284	363	1,197	375	1,093	357	1,058	326	1,014	434

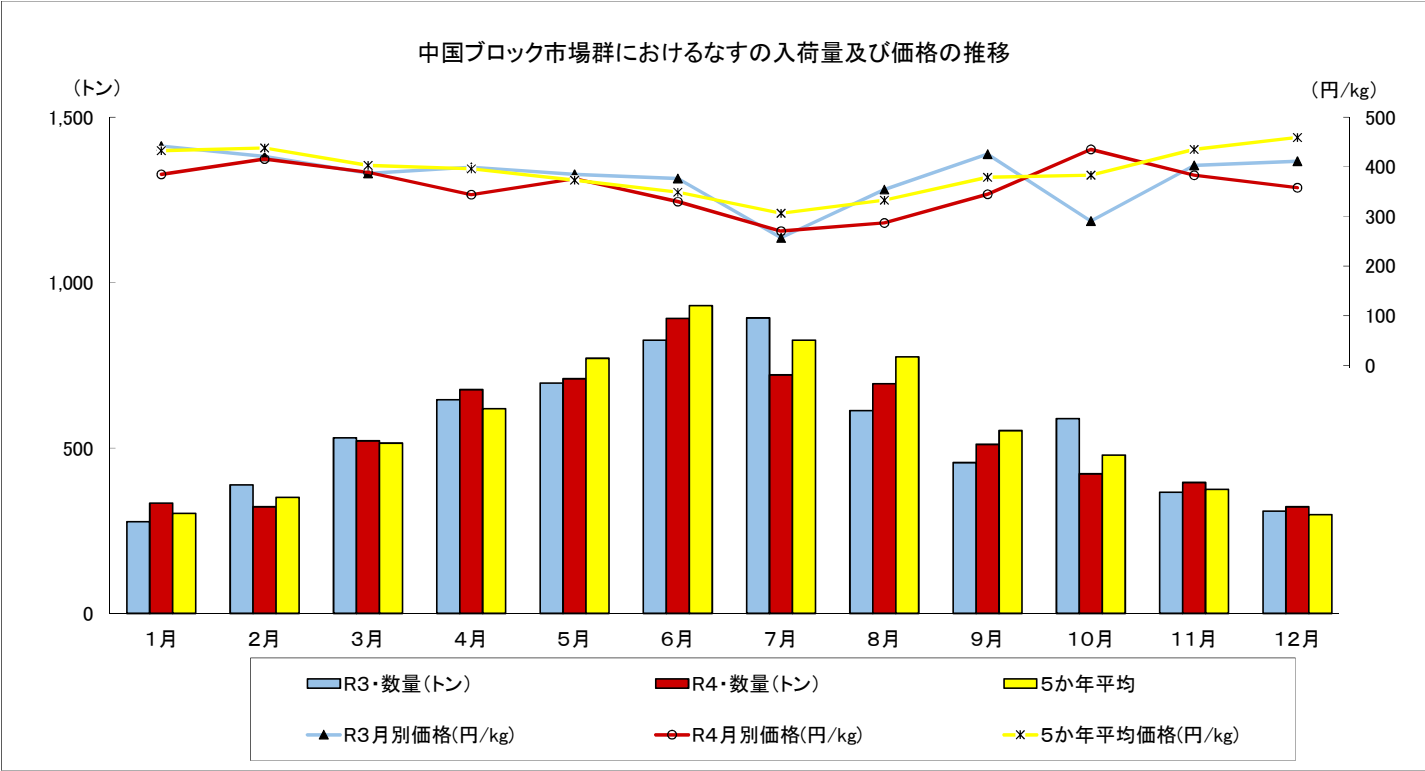


指定野菜の入荷量と価格の推移

単位 { 入荷量:トン
価格:円/kg

なすの入荷量及び価格(中国ブロック市場群)

区 分	1 月		2 月		3 月		4 月		5 月		6 月		7 月		8 月		9 月		10 月		11 月		12 月	
	入荷量	価 格	入荷量	価 格	入荷量	価 格	入荷量	価 格	入荷量	価 格	入荷量	価 格	入荷量	価 格	入荷量	価 格	入荷量	価 格	入荷量	価 格	入荷量	価 格	入荷量	価 格
令和3年	277	442	388	421	531	387	646	400	696	385	826	377	893	257	613	354	456	426	589	291	366	403	309	411
令和4年	333	385	322	416	522	389	676	344	709	376	892	330	721	271	695	287	511	345	422	435	396	383	322	358
5か年平均	302	433	351	438	515	403	619	396	771	373	931	349	826	307	775	333	553	379	479	383	375	435	298	459

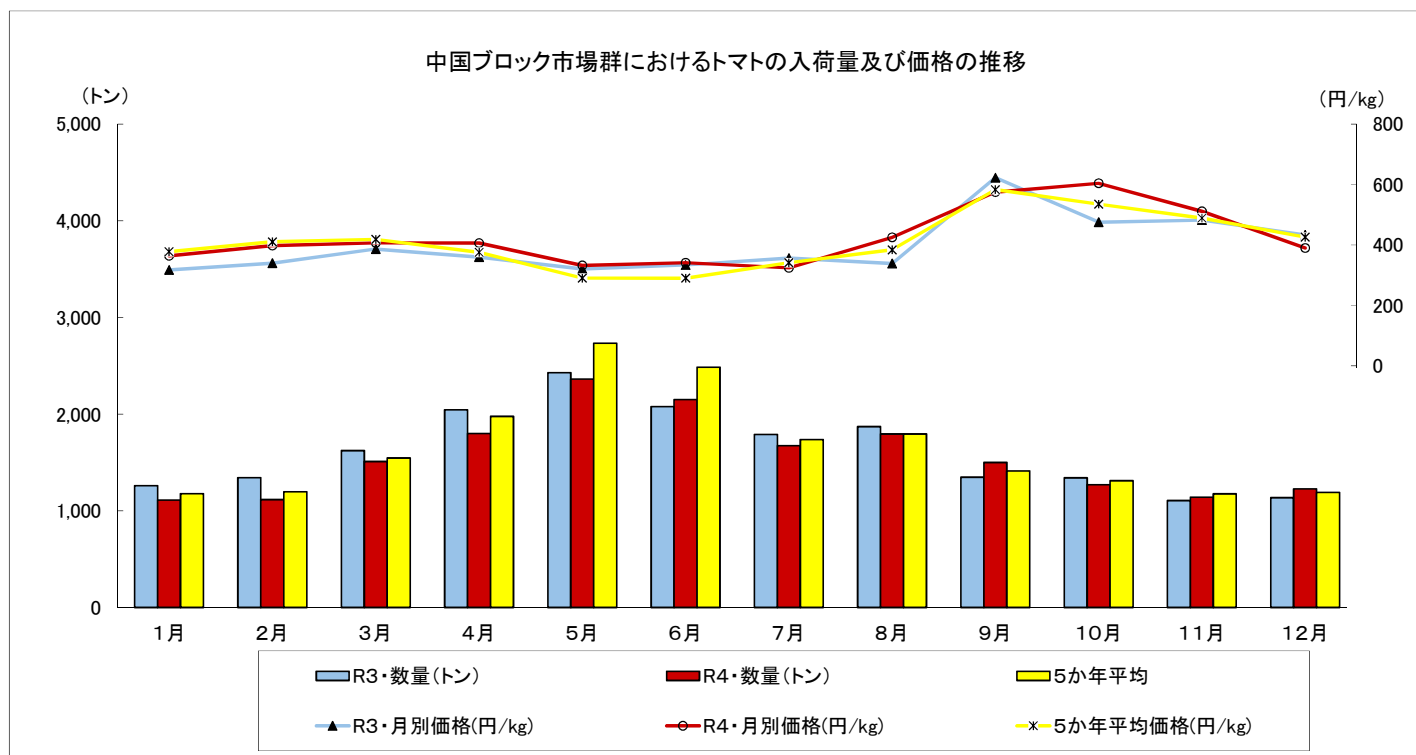


指定野菜の入荷量と価格の推移

単位 { 入荷量:トン
価格:円/kg

トマトの入荷量及び価格(中国ブロック市場群)

区 分	1 月		2 月		3 月		4 月		5 月		6 月		7 月		8 月		9 月		10 月		11 月		12 月	
	入荷量	価 格	入荷量	価 格	入荷量	価 格	入荷量	価 格	入荷量	価 格	入荷量	価 格	入荷量	価 格	入荷量	価 格	入荷量	価 格	入荷量	価 格	入荷量	価 格	入荷量	価 格
令和3年	1,261	317	1,343	340	1,623	387	2,045	359	2,428	321	2,078	334	1,791	356	1,871	338	1,346	623	1,342	476	1,106	482	1,134	433
令和4年	1,112	364	1,116	398	1,509	407	1,798	406	2,362	332	2,150	341	1,675	324	1,793	425	1,500	575	1,271	604	1,141	511	1,226	390
5か年平均	1,178	377	1,197	410	1,547	418	1,977	376	2,733	290	2,485	290	1,737	341	1,795	384	1,412	583	1,312	535	1,175	489	1,191	426

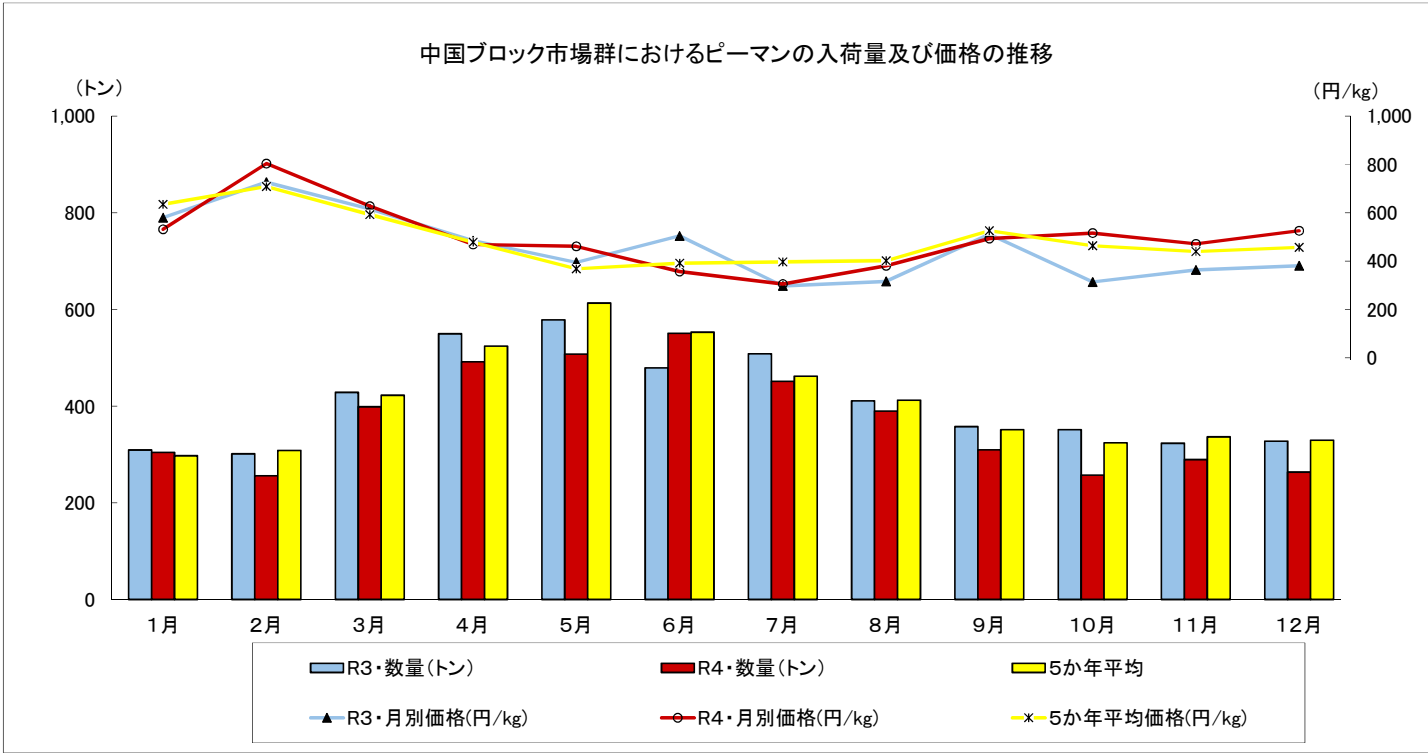


指定野菜の入荷量と価格の推移

単位 { 入荷量:トン
価格:円/kg

ピーマンの入荷量及び価格(中国ブロック市場群)

区 分	1 月		2 月		3 月		4 月		5 月		6 月		7 月		8 月		9 月		10 月		11 月		12 月	
	入荷量	価 格	入荷量	価 格	入荷量	価 格	入荷量	価 格	入荷量	価 格	入荷量	価 格	入荷量	価 格	入荷量	価 格	入荷量	価 格	入荷量	価 格	入荷量	価 格	入荷量	価 格
令和3年	309	580	301	726	428	616	550	485	579	395	479	505	508	297	411	316	357	511	351	314	323	364	328	380
令和4年	304	531	256	803	399	627	492	469	508	461	551	357	451	305	390	381	310	494	257	516	289	471	263	526
5か年平均	298	635	308	709	423	592	524	478	613	368	553	391	462	397	412	402	351	526	324	464	336	440	329	457

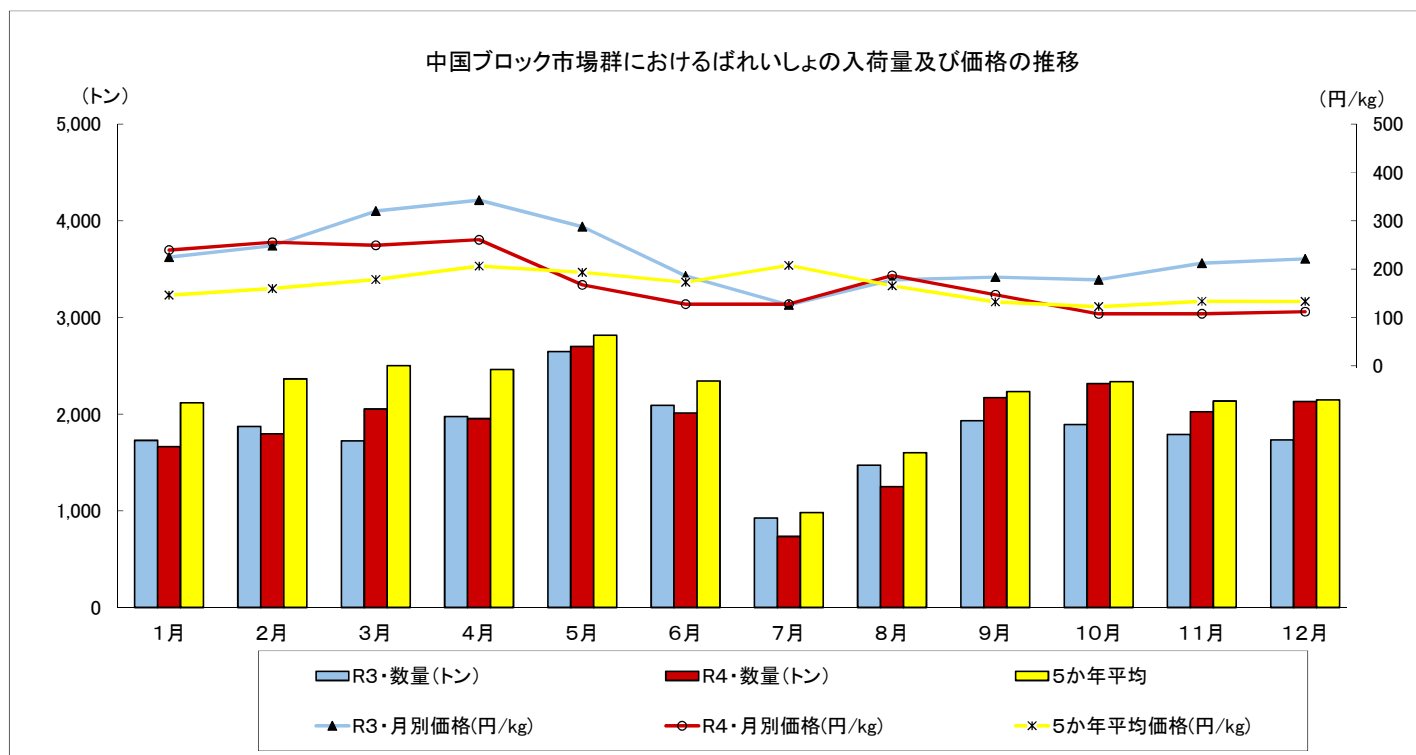


指定野菜の入荷量と価格の推移

単位 { 入荷量:トン
価 格:円/kg

ばれいしょの入荷量及び価格(中国ブロック市場群)

区 分	1 月		2 月		3 月		4 月		5 月		6 月		7 月		8 月		9 月		10 月		11 月		12 月	
	入荷量	価 格	入荷量	価 格	入荷量	価 格	入荷量	価 格	入荷量	価 格	入荷量	価 格	入荷量	価 格	入荷量	価 格	入荷量	価 格	入荷量	価 格	入荷量	価 格	入荷量	価 格
令和3年	1,728	225	1,873	248	1,723	320	1,974	343	2,647	288	2,091	186	927	126	1,472	178	1,933	183	1,892	178	1,790	212	1,732	221
令和4年	1,662	239	1,796	255	2,054	249	1,954	261	2,699	167	2,011	128	734	128	1,250	187	2,171	147	2,315	107	2,026	108	2,131	112
5か年平均	2,118	146	2,364	160	2,502	178	2,463	206	2,816	193	2,343	173	982	208	1,601	166	2,232	132	2,338	122	2,136	133	2,148	133

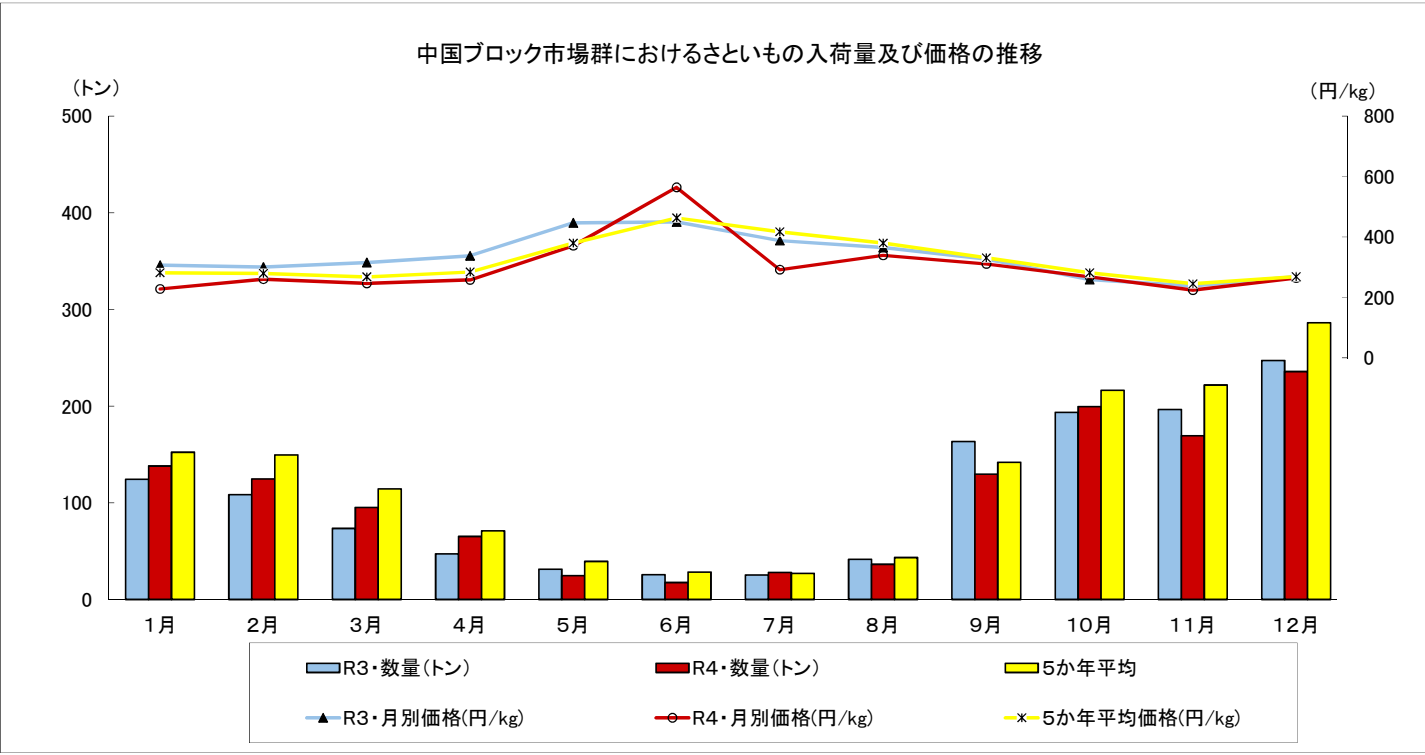


指定野菜の入荷量と価格の推移

単位 { 入荷量:トン
価 格:円/kg

さといもの入荷量及び価格(中国ブロック市場群)

区 分	1 月		2 月		3 月		4 月		5 月		6 月		7 月		8 月		9 月		10 月		11 月		12 月	
	入荷量	価 格	入荷量	価 格	入荷量	価 格	入荷量	価 格	入荷量	価 格	入荷量	価 格	入荷量	価 格	入荷量	価 格	入荷量	価 格	入荷量	価 格	入荷量	価 格	入荷量	価 格
令和3年	124	307	108	300	73	315	47	338	31	447	26	450	25	388	41	365	163	327	194	259	197	238	247	269
令和4年	138	228	125	260	95	246	65	257	25	371	18	564	28	291	36	339	130	311	199	268	169	224	236	264
5か年平均	152	281	149	279	114	268	71	284	39	380	28	463	27	417	43	380	142	331	216	281	222	245	286	269



指定野菜の入荷量と価格の推移

単位 { 入荷量:トン
価格:円/kg

たまねぎの入荷量及び価格(中国ブロック市場群)

区 分	1 月		2 月		3 月		4 月		5 月		6 月		7 月		8 月		9 月		10 月		11 月		12 月	
	入荷量	価 格	入荷量	価 格	入荷量	価 格	入荷量	価 格	入荷量	価 格	入荷量	価 格	入荷量	価 格	入荷量	価 格	入荷量	価 格	入荷量	価 格	入荷量	価 格	入荷量	価 格
令和3年	4,240	82	4,556	84	5,301	86	5,121	77	2,786	101	2,662	112	2,721	121	4,040	108	4,291	115	4,182	128	3,762	181	3,963	183
令和4年	3,193	196	3,470	211	3,779	252	3,480	276	2,534	259	2,079	194	1,898	179	3,326	149	4,197	125	4,766	103	4,048	106	4,561	109
5か年平均	3,986	96	4,603	99	5,116	103	5,035	97	3,343	89	2,863	93	2,703	108	3,617	101	4,465	93	4,624	93	4,330	104	4,357	109

