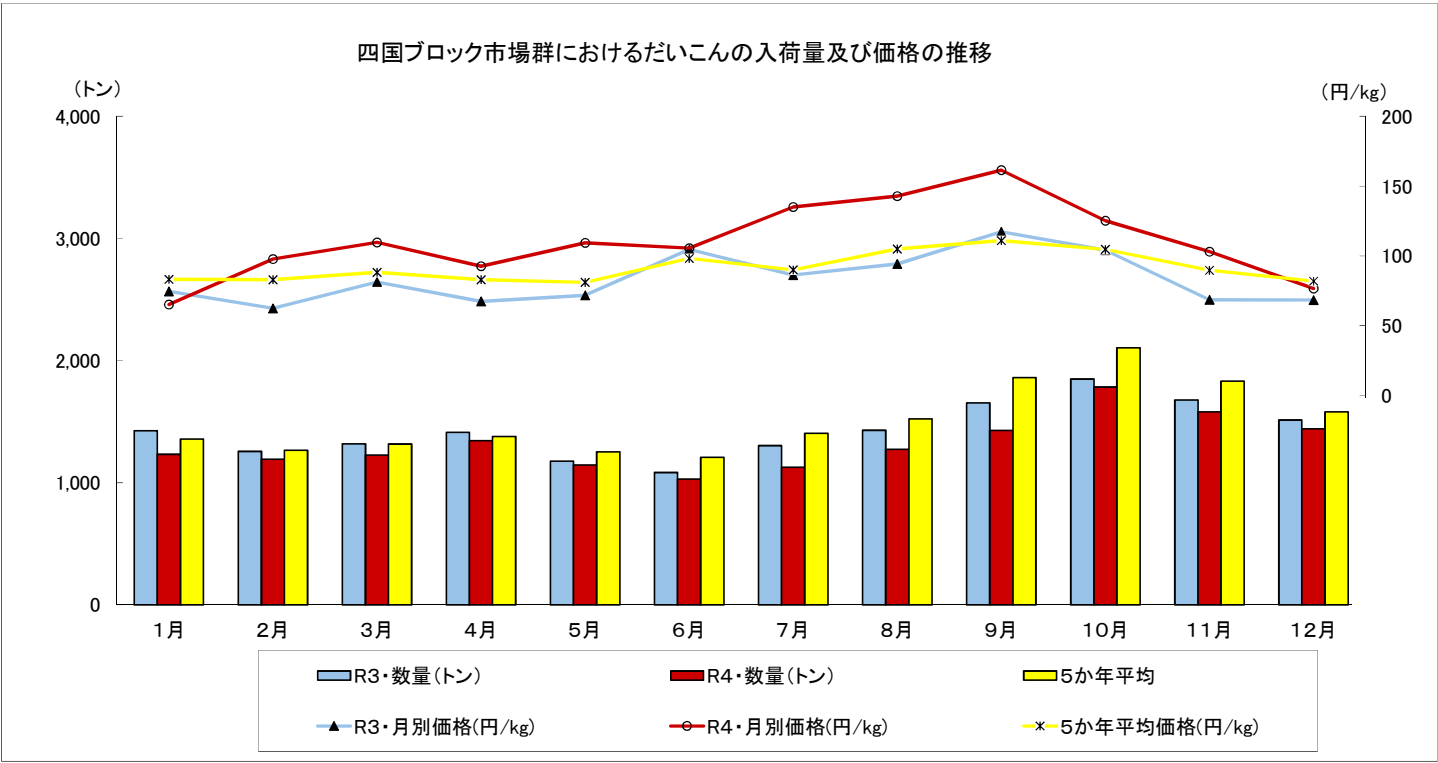


指定野菜の入荷量と価格の推移

単位 { 入荷量:トン
価 格:円/kg

だいこんの入荷量及び価格(四国ブロック市場群)

区 分	1 月		2 月		3 月		4 月		5 月		6 月		7 月		8 月		9 月		10 月		11 月		12 月	
	入荷量	価 格	入荷量	価 格	入荷量	価 格	入荷量	価 格	入荷量	価 格	入荷量	価 格	入荷量	価 格	入荷量	価 格	入荷量	価 格	入荷量	価 格	入荷量	価 格	入荷量	価 格
令和3年	1,426	75	1,257	62	1,319	81	1,413	67	1,176	72	1,085	105	1,304	86	1,430	94	1,654	117	1,848	104	1,677	69	1,514	68
令和4年	1,233	65	1,193	98	1,227	110	1,344	93	1,147	109	1,030	105	1,128	135	1,274	143	1,428	161	1,784	125	1,580	103	1,441	77
5か年平均	1,357	83	1,267	83	1,317	88	1,379	83	1,253	81	1,208	98	1,404	90	1,524	105	1,861	111	2,106	105	1,832	90	1,581	82



指定野菜の入荷量と価格の推移

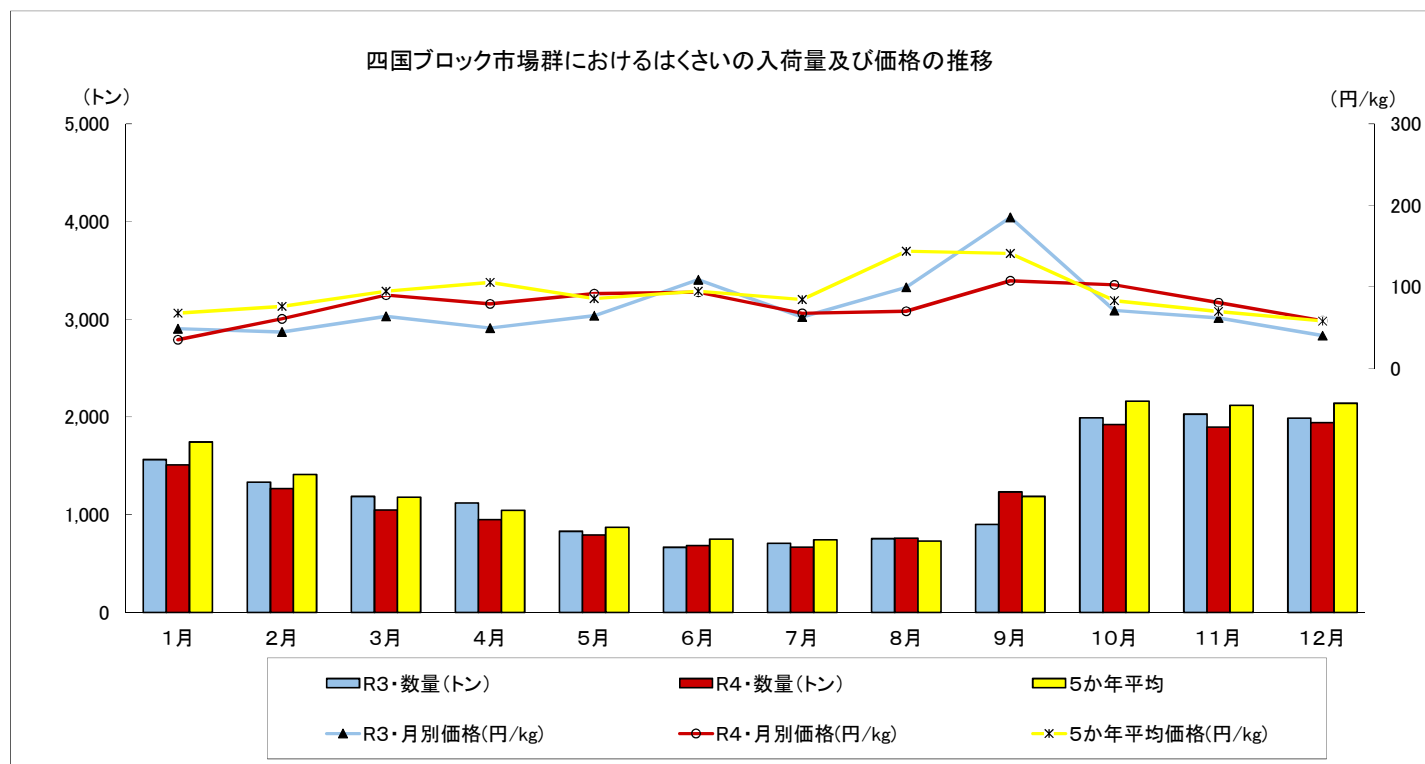
はくさいの入荷量及び価格(四国ブロック市場群)

単位

入荷量:トン
価 格:円/kg

区 分	1 月		2 月		3 月		4 月		5 月		6 月		7 月		8 月		9 月		10 月		11 月		12 月	
	入荷量	価 格	入荷量	価 格	入荷量	価 格	入荷量	価 格	入荷量	価 格	入荷量	価 格	入荷量	価 格	入荷量	価 格	入荷量	価 格	入荷量	価 格	入荷量	価 格	入荷量	価 格
令和3年	1,564	49	1,333	45	1,187	64	1,120	49	832	64	667	109	707	63	756	99	902	185	1,993	71	2,029	61	1,988	40
令和4年	1,510	35	1,269	61	1,049	90	951	79	793	92	683	93	670	67	760	70	1,233	107	1,923	102	1,896	80	1,941	58
5か年平均	1,744	68	1,413	76	1,179	95	1,045	105	870	86	752	95	742	84	731	144	1,188	141	2,161	83	2,121	70	2,141	58

単位 { 入荷量:トン
価 格:円/kg

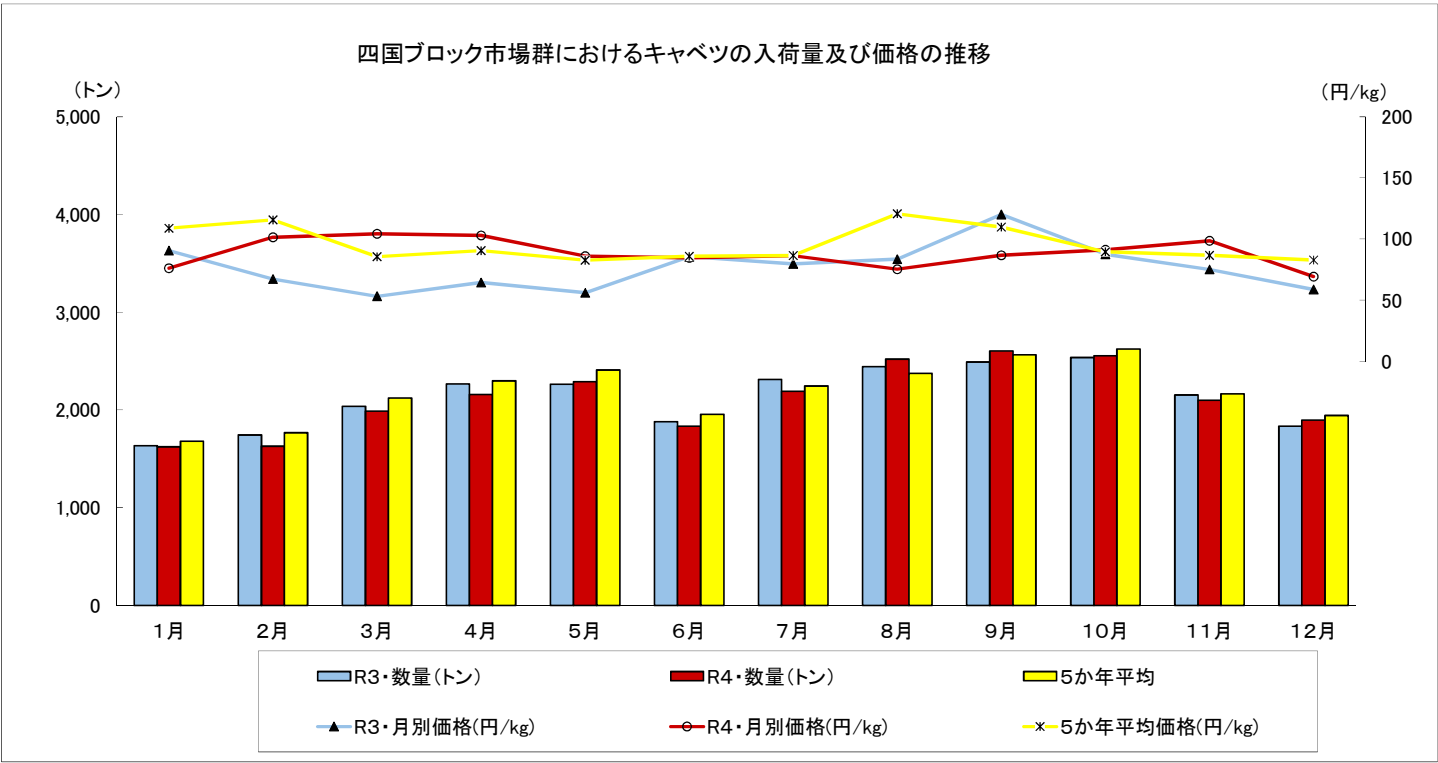


指定野菜の入荷量と価格の推移

キャベツの入荷量及び価格(四国ブロック市場群)

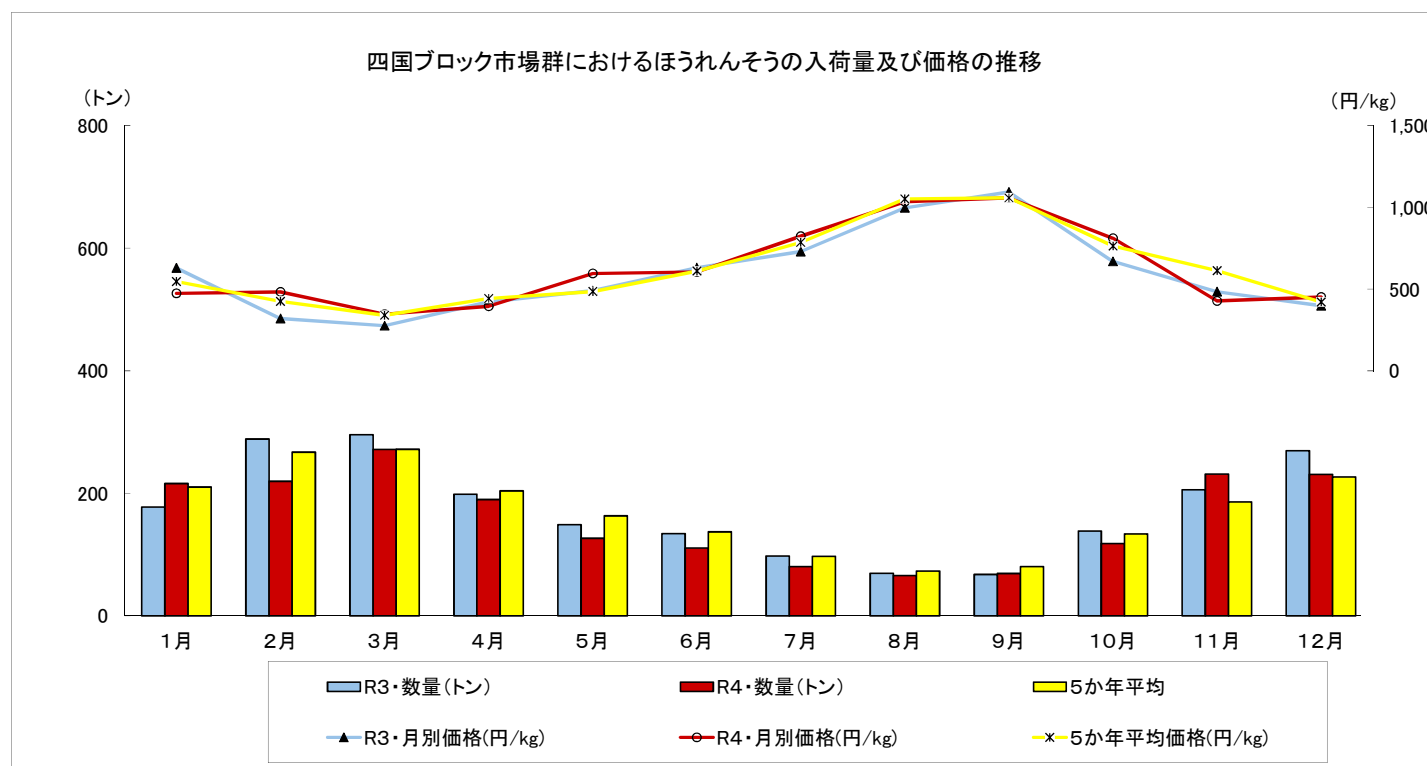
区 分	1 月		2 月		3 月		4 月		5 月		6 月		7 月		8 月		9 月		10 月		11 月		12 月	
	入荷量	価 格	入荷量	価 格	入荷量	価 格	入荷量	価 格	入荷量	価 格	入荷量	価 格	入荷量	価 格	入荷量	価 格	入荷量	価 格	入荷量	価 格	入荷量	価 格	入荷量	価 格
令和3年	1,636	91	1,746	67	2,038	53	2,266	64	2,264	56	1,882	86	2,312	80	2,442	83	2,492	120	2,538	88	2,153	75	1,835	59
令和4年	1,622	76	1,629	101	1,989	104	2,158	103	2,290	86	1,835	85	2,192	86	2,520	75	2,605	87	2,556	91	2,099	99	1,897	69
5か年平均	1,680	109	1,767	116	2,121	85	2,299	91	2,410	83	1,957	86	2,246	86	2,376	121	2,564	110	2,624	89	2,167	87	1,945	83

単位 { 入荷量:トン
価 格:円/kg



指定野菜の入荷量と価格の推移

<div> <div>単位</div> <div> <div>入荷量:トン</div> <div>価 格:円/kg</div> </div> </div>																								
ほうれんそうの入荷量及び価格(四国ブロック市場群)																								
区 分	1 月		2 月		3 月		4 月		5 月		6 月		7 月		8 月		9 月		10 月		11 月		12 月	
	入荷量	価 格	入荷量	価 格	入荷量	価 格	入荷量	価 格	入荷量	価 格	入荷量	価 格	入荷量	価 格	入荷量	価 格	入荷量	価 格	入荷量	価 格	入荷量	価 格	入荷量	価 格
令和3年	177	629	288	319	296	276	199	422	149	490	134	630	98	730	70	996	68	1,094	139	669	206	484	270	398
令和4年	216	474	220	482	271	346	190	395	127	595	111	605	80	824	66	1,033	69	1,058	118	811	231	428	231	451
5か年平均	210	546	267	425	272	340	204	442	163	485	137	610	97	785	73	1,052	80	1,058	134	762	186	612	227	420

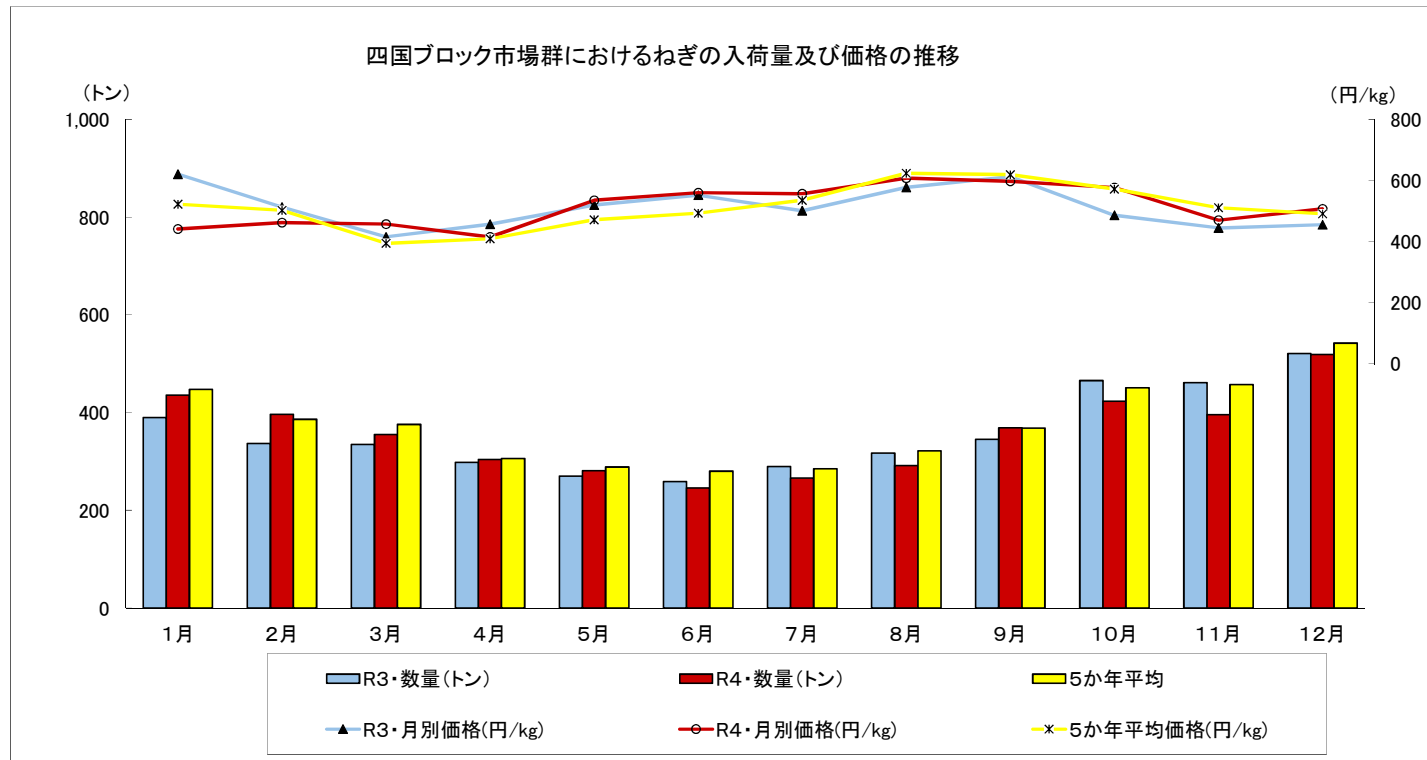


指定野菜の入荷量と価格の推移

ねぎの入荷量及び価格(四国ブロック市場群)

区 分	1 月		2 月		3 月		4 月		5 月		6 月		7 月		8 月		9 月		10 月		11 月		12 月	
	入荷量	価 格	入荷量	価 格	入荷量	価 格	入荷量	価 格	入荷量	価 格	入荷量	価 格	入荷量	価 格	入荷量	価 格	入荷量	価 格	入荷量	価 格	入荷量	価 格	入荷量	価 格
令和3年	390	621	337	513	335	415	298	457	270	519	259	552	289	501	317	578	345	612	465	486	461	444	521	455
令和4年	436	441	396	462	355	457	304	415	281	535	246	560	266	557	291	608	369	597	423	577	396	470	519	507
5か年平均	448	522	386	503	376	394	306	409	289	471	280	493	285	535	322	624	368	619	451	572	457	511	542	491

単位 { 入荷量:トン
価 格:円/kg

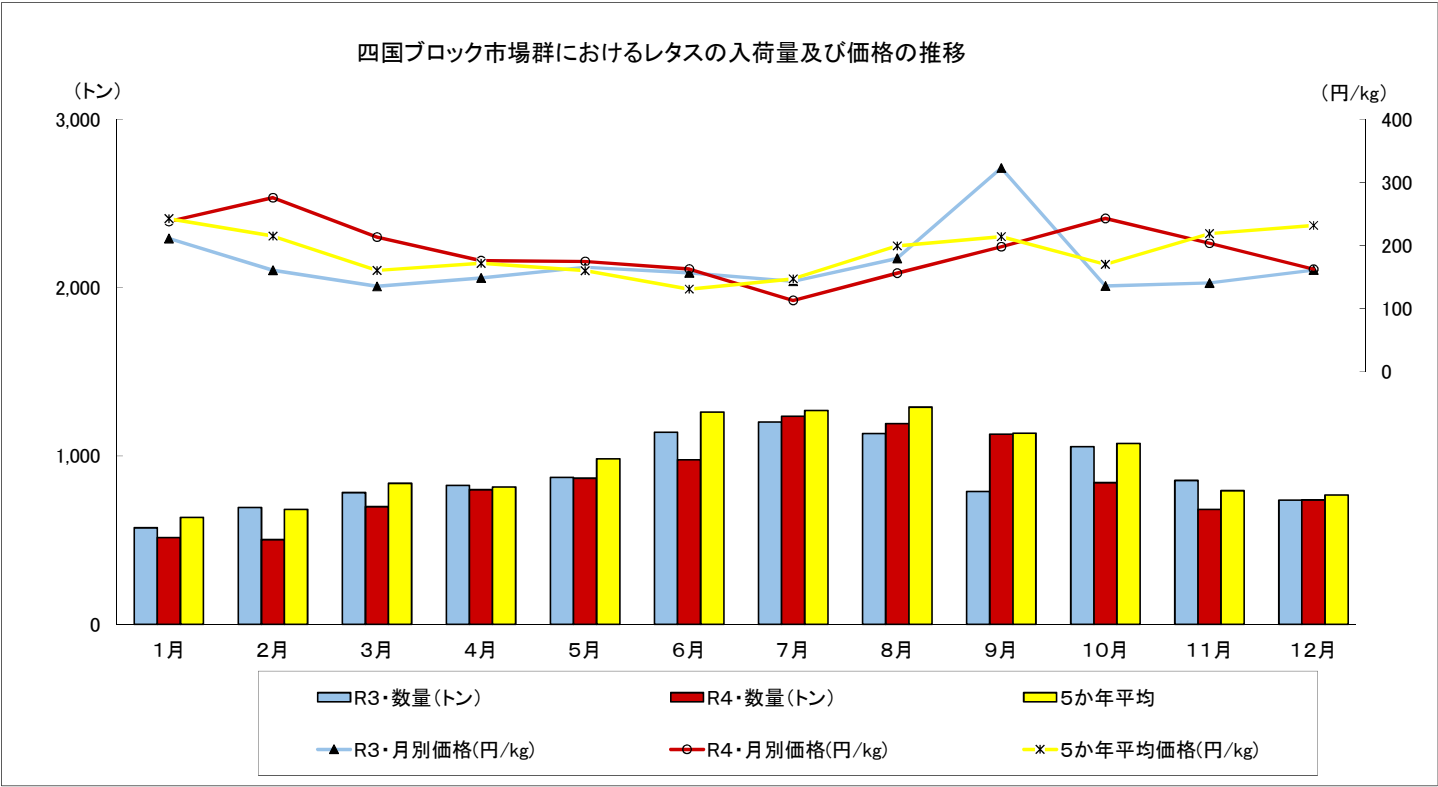


指定野菜の入荷量と価格の推移

単位 { 入荷量:トン
価 格:円/kg

レタスの入荷量及び価格(四国ブロック市場群)

区 分	1 月		2 月		3 月		4 月		5 月		6 月		7 月		8 月		9 月		10 月		11 月		12 月	
	入荷量	価 格	入荷量	価 格	入荷量	価 格	入荷量	価 格	入荷量	価 格	入荷量	価 格	入荷量	価 格	入荷量	価 格	入荷量	価 格	入荷量	価 格	入荷量	価 格	入荷量	価 格
令和3年	573	211	694	161	782	135	825	148	873	165	1,140	157	1,201	143	1,132	180	788	323	1,055	136	854	141	737	161
令和4年	514	238	502	276	698	213	800	176	868	175	977	163	1,235	113	1,191	156	1,129	198	841	243	683	204	738	162
5か年平均	635	242	682	215	837	160	815	172	982	160	1,260	131	1,270	147	1,289	199	1,135	214	1,074	170	793	219	767	232

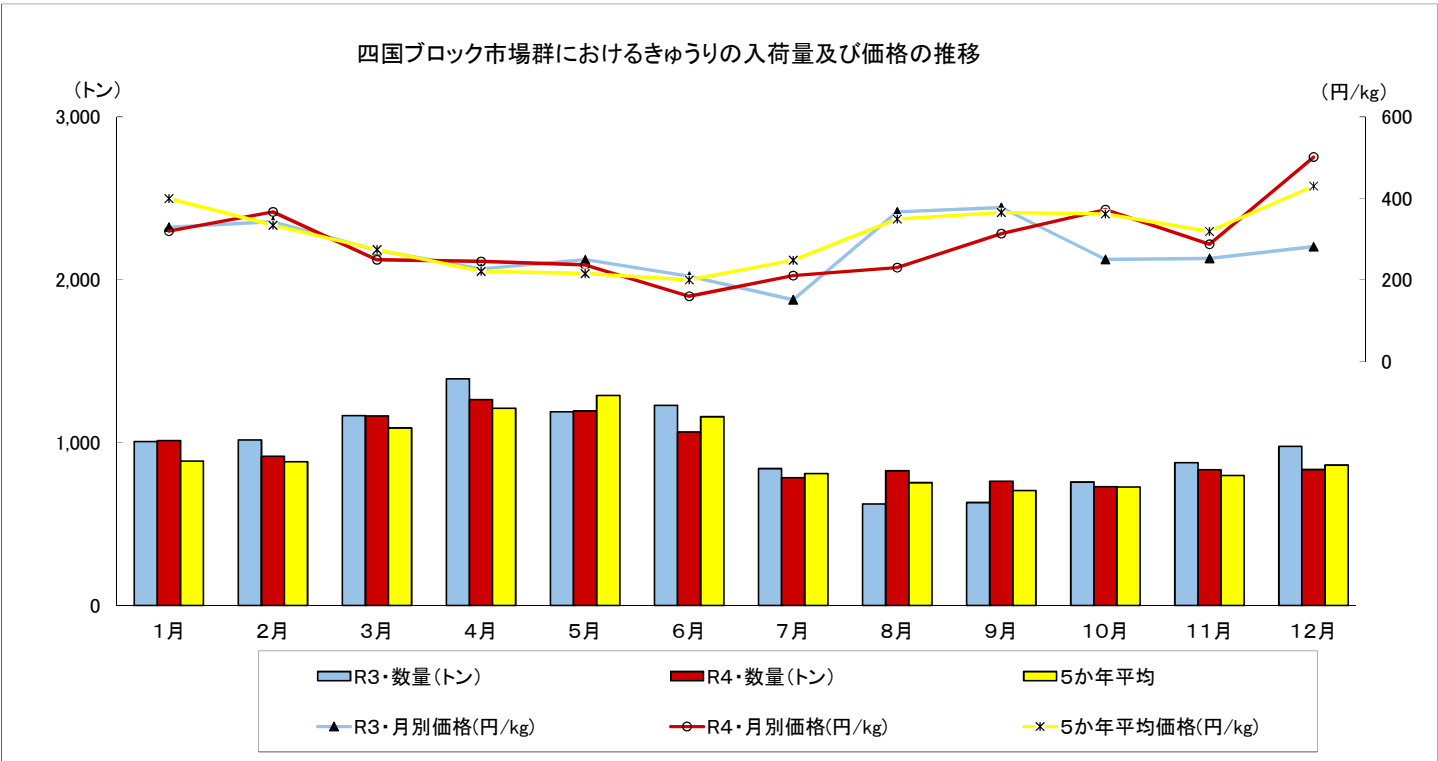


指定野菜の入荷量と価格の推移

きゅうりの入荷量及び価格(四国ブロック市場群)

単位 { 入荷量:トン
価格:円/kg

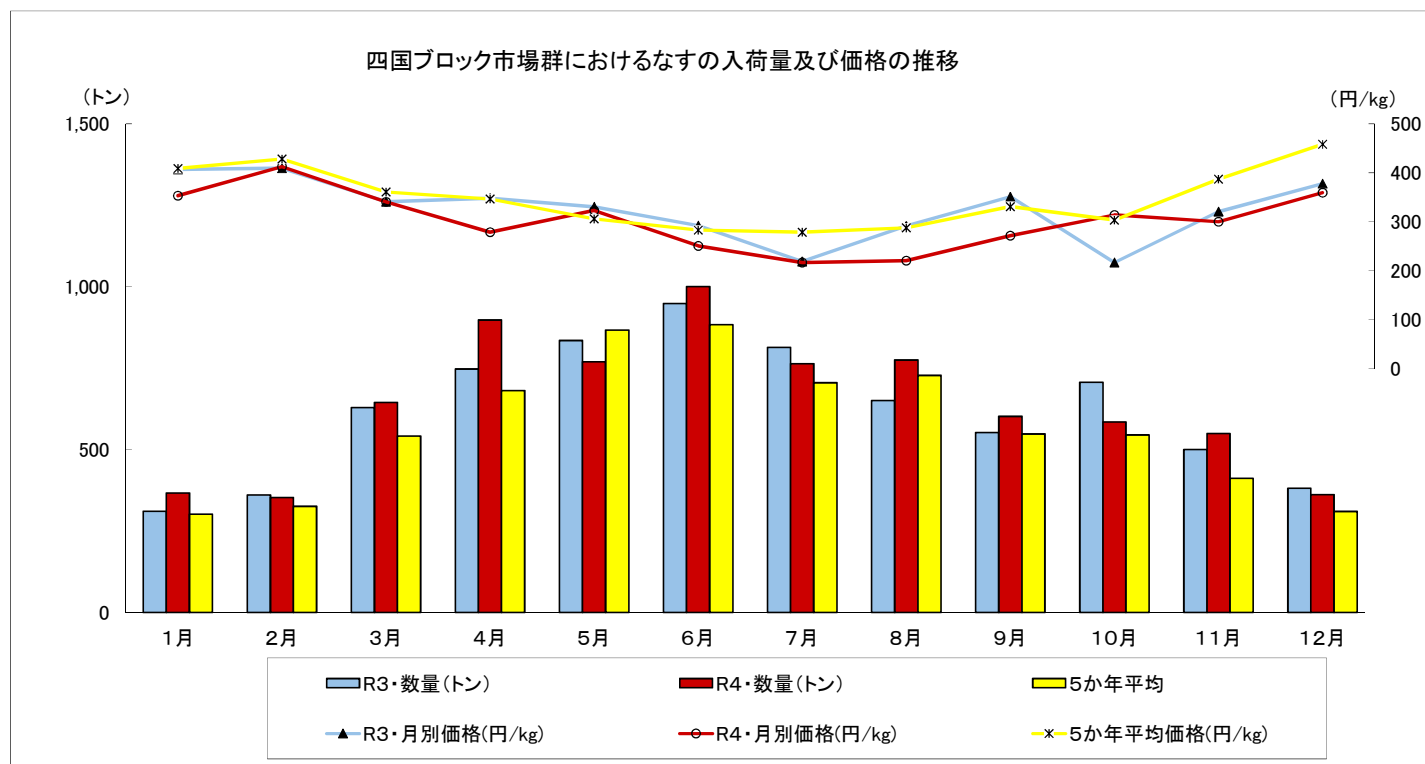
区 分	1 月		2 月		3 月		4 月		5 月		6 月		7 月		8 月		9 月		10 月		11 月		12 月	
	入荷量	価 格	入荷量	価 格	入荷量	価 格	入荷量	価 格	入荷量	価 格	入荷量	価 格	入荷量	価 格	入荷量	価 格	入荷量	価 格	入荷量	価 格	入荷量	価 格	入荷量	価 格
令和3年	1,007	329	1,016	342	1,165	272	1,391	227	1,189	250	1,228	208	840	151	623	367	632	377	758	250	877	252	977	281
令和4年	1,012	319	916	367	1,163	249	1,265	245	1,194	236	1,066	159	784	210	827	230	763	313	729	372	834	287	835	501
5か年平均	888	399	882	334	1,090	274	1,211	221	1,290	215	1,159	200	810	248	754	349	706	365	728	361	798	319	862	430



指定野菜の入荷量と価格の推移

なすの入荷量及び価格(四国ブロック市場群)																								
区 分	1 月		2 月		3 月		4 月		5 月		6 月		7 月		8 月		9 月		10 月		11 月		12 月	
	入荷量	価 格	入荷量	価 格	入荷量	価 格	入荷量	価 格	入荷量	価 格	入荷量	価 格	入荷量	価 格	入荷量	価 格	入荷量	価 格	入荷量	価 格	入荷量	価 格	入荷量	価 格
令和3年	311	406	361	409	629	341	748	348	835	330	948	292	814	218	651	291	553	351	707	216	500	320	381	378
令和4年	367	353	353	412	645	340	898	278	769	323	1,000	250	764	216	775	220	602	271	585	314	550	300	362	359
5か年平均	301	409	326	428	542	361	681	346	867	306	883	282	705	278	728	287	548	331	545	303	412	387	310	458

単位 { 入荷量:トン
価 格:円/kg

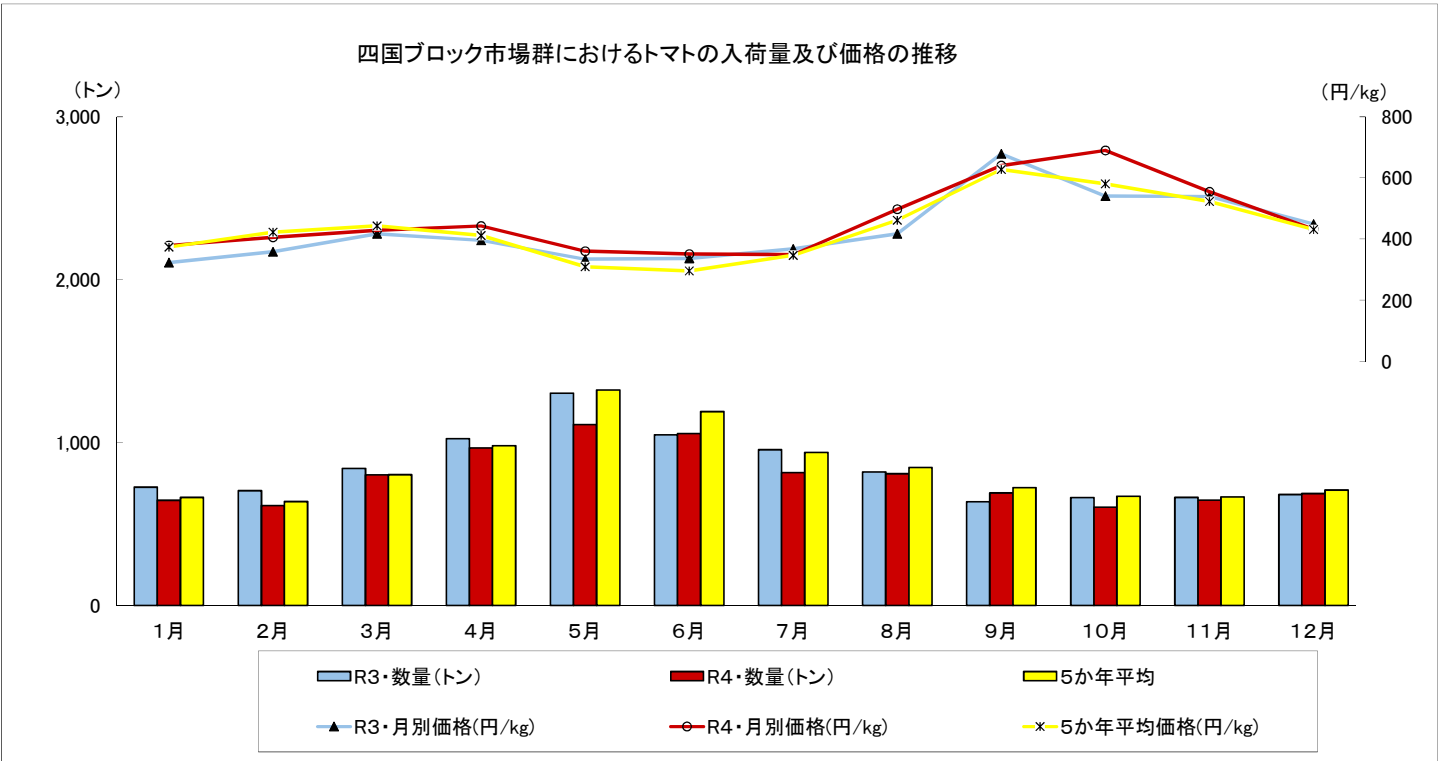


指定野菜の入荷量と価格の推移

単位 { 入荷量:トン
価 格:円/kg

トマトの入荷量及び価格(四国ブロック市場群)

区 分	1 月		2 月		3 月		4 月		5 月		6 月		7 月		8 月		9 月		10 月		11 月		12 月	
	入荷量	価 格	入荷量	価 格	入荷量	価 格	入荷量	価 格	入荷量	価 格	入荷量	価 格	入荷量	価 格	入荷量	価 格	入荷量	価 格	入荷量	価 格	入荷量	価 格	入荷量	価 格
令和3年	726	323	705	358	842	417	1,024	396	1,303	334	1,049	337	957	368	819	417	637	679	662	541	663	539	681	449
令和4年	646	379	613	406	802	429	968	443	1,112	360	1,056	350	816	349	810	498	691	640	605	690	647	555	687	432
5か年平均	664	374	638	422	803	443	980	412	1,322	309	1,190	296	940	347	847	461	723	628	671	581	666	523	708	431

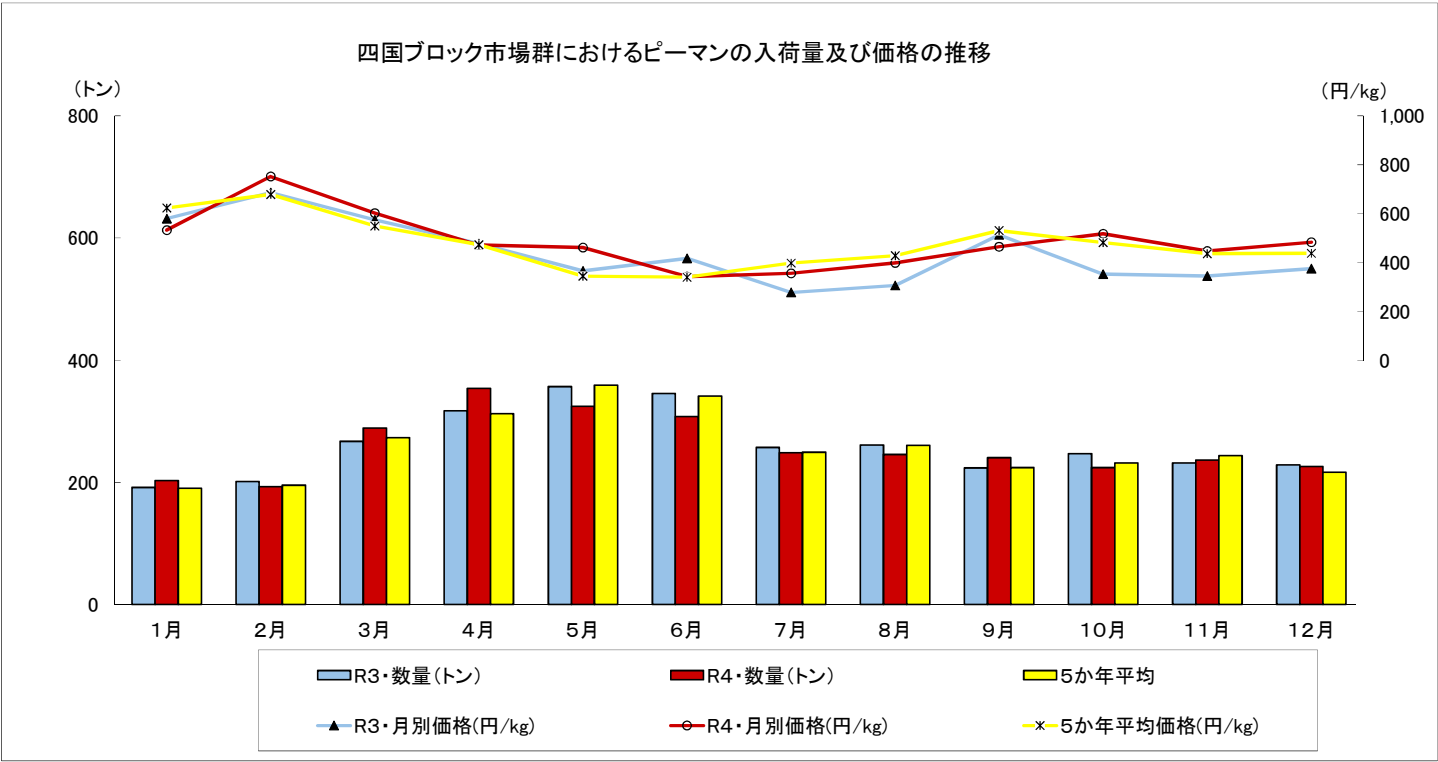


指定野菜の入荷量と価格の推移

ピーマンの入荷量及び価格(四国ブロック市場群)

区 分	1 月		2 月		3 月		4 月		5 月		6 月		7 月		8 月		9 月		10 月		11 月		12 月	
	入荷量	価 格	入荷量	価 格	入荷量	価 格	入荷量	価 格	入荷量	価 格	入荷量	価 格	入荷量	価 格	入荷量	価 格	入荷量	価 格	入荷量	価 格	入荷量	価 格	入荷量	価 格
令和3年	192	579	201	686	267	574	317	477	357	366	345	417	257	277	261	306	223	513	247	352	232	345	229	375
令和4年	203	533	193	752	289	602	354	471	324	461	308	342	248	355	246	398	240	464	224	518	237	447	226	483
5か年平均	190	622	195	678	273	549	312	473	359	343	341	340	249	397	261	428	224	530	231	481	243	436	217	438

単位 { 入荷量:トン
価 格:円/kg

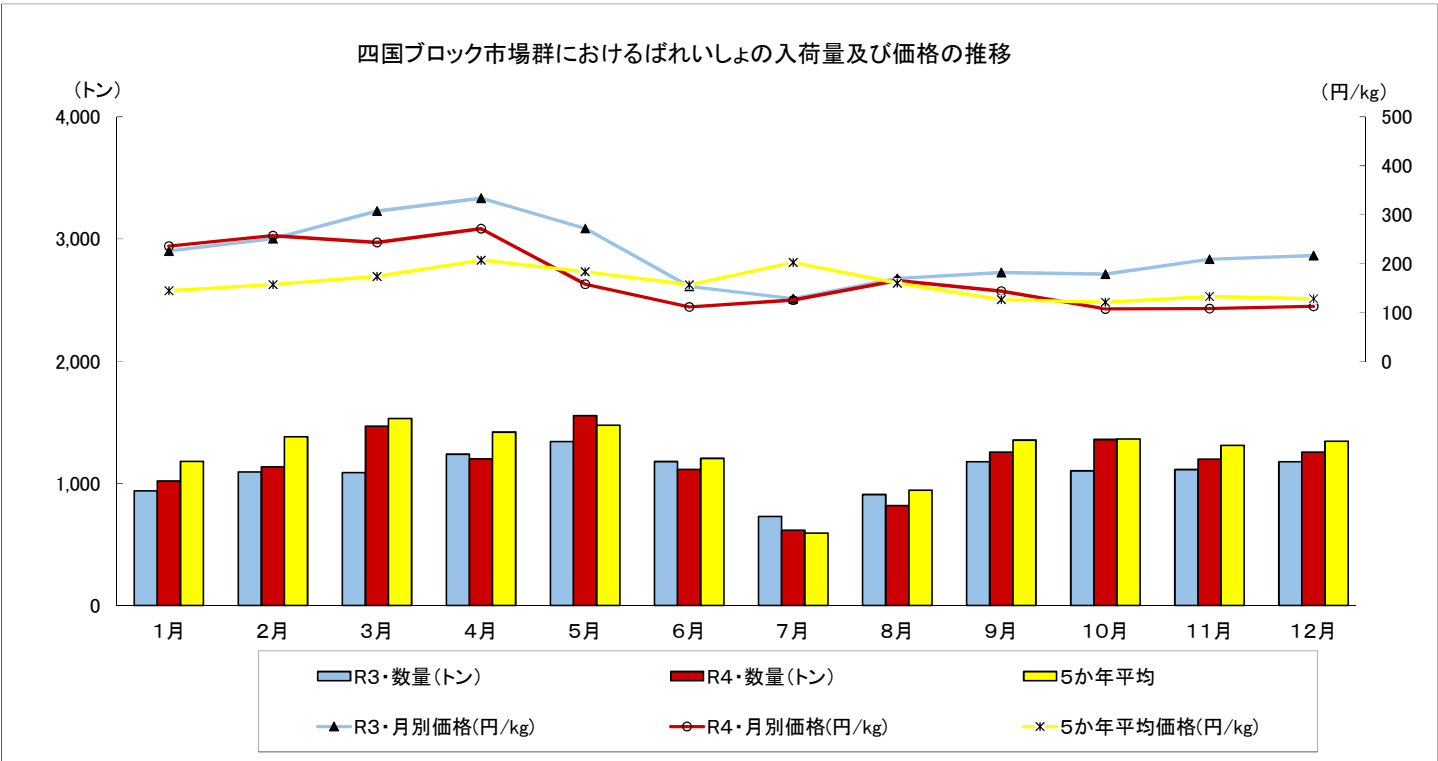


指定野菜の入荷量と価格の推移

ばれいしょの入荷量及び価格(四国ブロック市場群)

単位 { 入荷量:トン
価格:円/kg

区 分	1 月		2 月		3 月		4 月		5 月		6 月		7 月		8 月		9 月		10 月		11 月		12 月	
	入荷量	価 格	入荷量	価 格	入荷量	価 格	入荷量	価 格	入荷量	価 格	入荷量	価 格	入荷量	価 格	入荷量	価 格	入荷量	価 格	入荷量	価 格	入荷量	価 格	入荷量	価 格
令和3年	938	226	1,093	251	1,088	307	1,238	333	1,342	272	1,179	153	728	128	908	169	1,176	181	1,103	178	1,113	208	1,177	216
令和4年	1,018	236	1,134	257	1,469	243	1,200	271	1,553	158	1,115	111	616	125	817	165	1,255	143	1,360	107	1,198	108	1,255	112
5か年平均	1,180	144	1,381	157	1,531	173	1,419	207	1,474	183	1,205	156	593	202	943	159	1,354	126	1,362	121	1,311	132	1,344	128

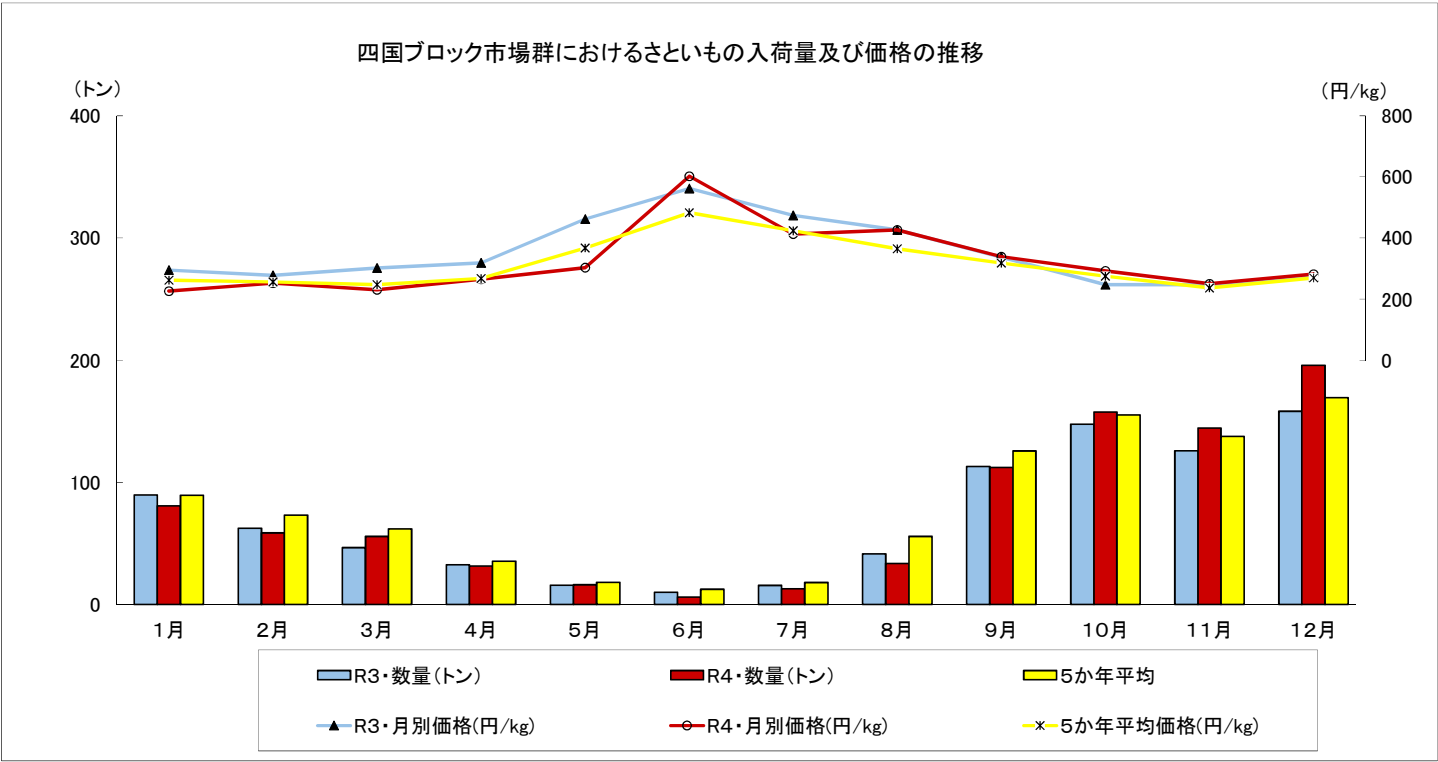


指定野菜の入荷量と価格の推移

さといもの入荷量及び価格(四国ブロック市場群)

単位 { 入荷量:トン
価格:円/kg

区 分	1 月		2 月		3 月		4 月		5 月		6 月		7 月		8 月		9 月		10 月		11 月		12 月	
	入荷量	価 格	入荷量	価 格	入荷量	価 格	入荷量	価 格	入荷量	価 格	入荷量	価 格	入荷量	価 格	入荷量	価 格	入荷量	価 格	入荷量	価 格	入荷量	価 格	入荷量	価 格
令和3年	90	295	62	277	47	302	33	318	16	462	10	562	16	474	41	426	113	337	148	247	126	247	158	272
令和4年	81	226	59	252	56	231	31	265	16	303	6	602	13	413	34	426	112	339	158	292	145	250	196	281
5か年平均	89	262	73	256	62	247	35	268	18	367	13	483	18	424	56	365	126	318	155	275	138	237	169	269



指定野菜の入荷量と価格の推移

たまねぎの入荷量及び価格(四国ブロック市場群)																						単位			
区 分		1 月		2 月		3 月		4 月		5 月		6 月		7 月		8 月		9 月		10 月		11 月		12 月	
		入荷量	価 格	入荷量	価 格	入荷量	価 格	入荷量	価 格	入荷量	価 格	入荷量	価 格	入荷量	価 格	入荷量	価 格	入荷量	価 格	入荷量	価 格	入荷量	価 格	入荷量	価 格
令和3年		2,578	89	2,824	89	3,142	83	2,726	75	1,485	98	1,654	106	1,953	112	2,704	106	2,578	117	2,648	126	2,568	169	2,688	172
令和4年		2,163	193	2,197	203	2,253	232	1,679	278	1,471	248	1,709	178	1,502	163	2,102	157	2,878	127	3,089	105	2,601	107	2,987	107
5か年平均		2,407	99	2,786	100	3,105	100	2,771	95	1,640	86	1,649	90	1,664	97	2,458	96	2,933	91	2,741	93	2,990	102	3,018	106

単位 { 入荷量:トン
価 格:円/kg

