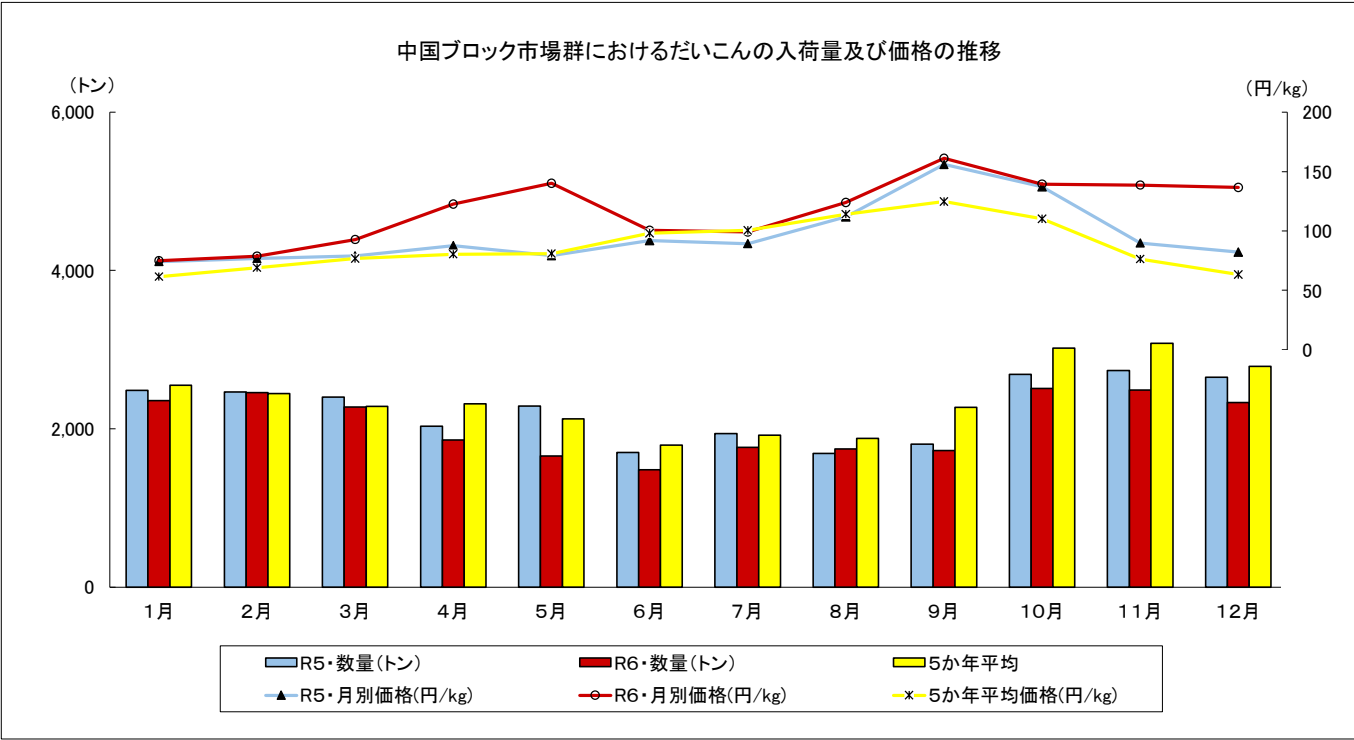


指定野菜の入荷量と価格の推移

だいこんの入荷量及び価格(中国ブロック市場群)

単位 { 入荷量:トン
価格:円/kg

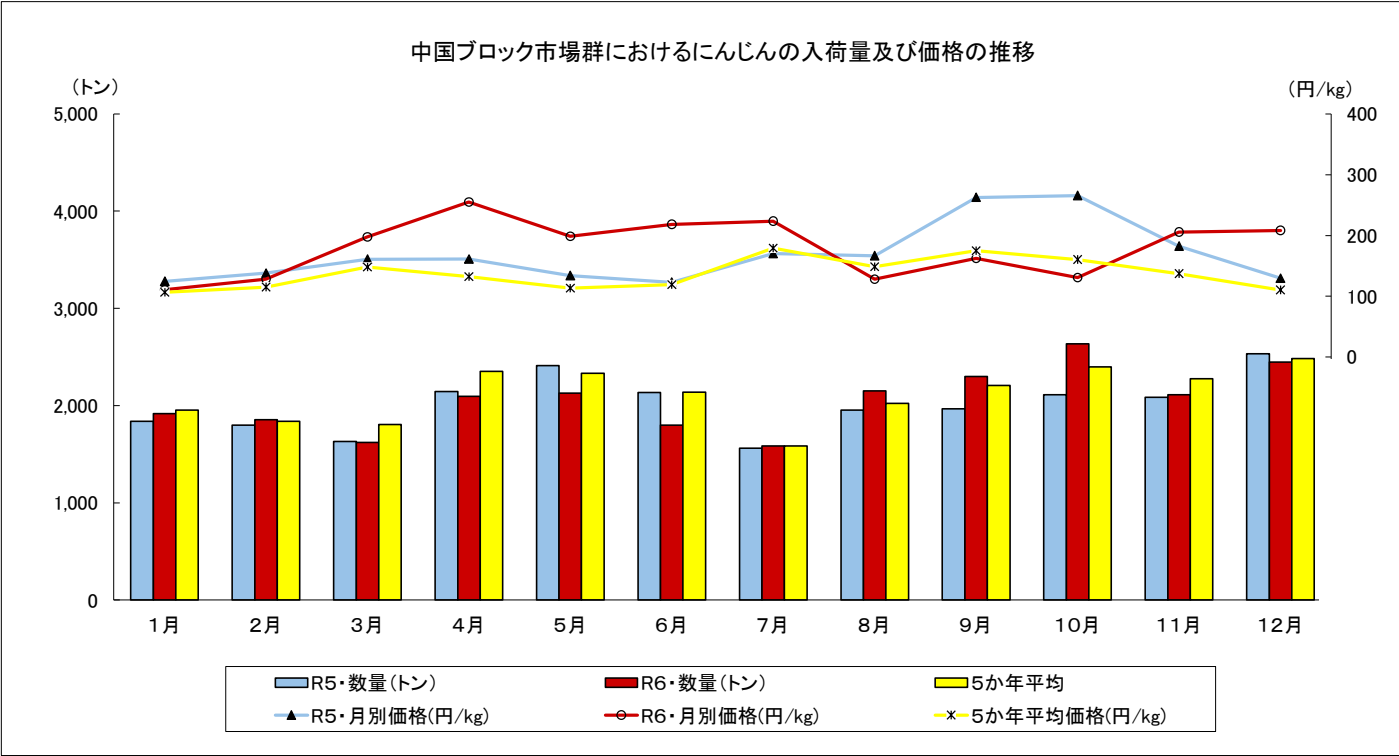
区 分	1 月		2 月		3 月		4 月		5 月		6 月		7 月		8 月		9 月		10 月		11 月		12 月	
	入荷量	価 格	入荷量	価 格	入荷量	価 格	入荷量	価 格	入荷量	価 格	入荷量	価 格	入荷量	価 格	入荷量	価 格	入荷量	価 格	入荷量	価 格	入荷量	価 格	入荷量	価 格
令和5年	2,484	74	2,467	77	2,402	79	2,033	88	2,289	79	1,703	92	1,940	89	1,689	112	1,806	156	2,686	137	2,736	90	2,650	82
令和6年	2,355	75	2,458	79	2,277	93	1,858	122	1,657	140	1,484	100	1,764	99	1,745	124	1,726	161	2,511	139	2,492	139	2,332	137
5か年平均	2,549	61	2,448	69	2,281	77	2,316	80	2,126	81	1,794	98	1,921	100	1,877	114	2,269	125	3,020	110	3,082	76	2,791	63



指定野菜の入荷量と価格の推移

単位 { 入荷量:トン
価 格:円/kg

区 分	1 月		2 月		3 月		4 月		5 月		6 月		7 月		8 月		9 月		10 月		11 月		12 月	
	入荷量	価 格	入荷量	価 格	入荷量	価 格	入荷量	価 格	入荷量	価 格	入荷量	価 格	入荷量	価 格	入荷量	価 格	入荷量	価 格	入荷量	価 格	入荷量	価 格	入荷量	価 格
令和5年	1,837	125	1,799	138	1,631	161	2,144	161	2,412	134	2,136	123	1,561	170	1,954	167	1,969	263	2,113	266	2,087	182	2,534	130
令和6年	1,917	111	1,853	128	1,621	198	2,097	255	2,130	199	1,799	218	1,586	223	2,150	128	2,300	163	2,635	131	2,113	205	2,446	208
5か年平均	1,953	106	1,837	115	1,807	148	2,353	132	2,331	113	2,138	119	1,586	179	2,022	148	2,208	175	2,397	161	2,278	137	2,485	110

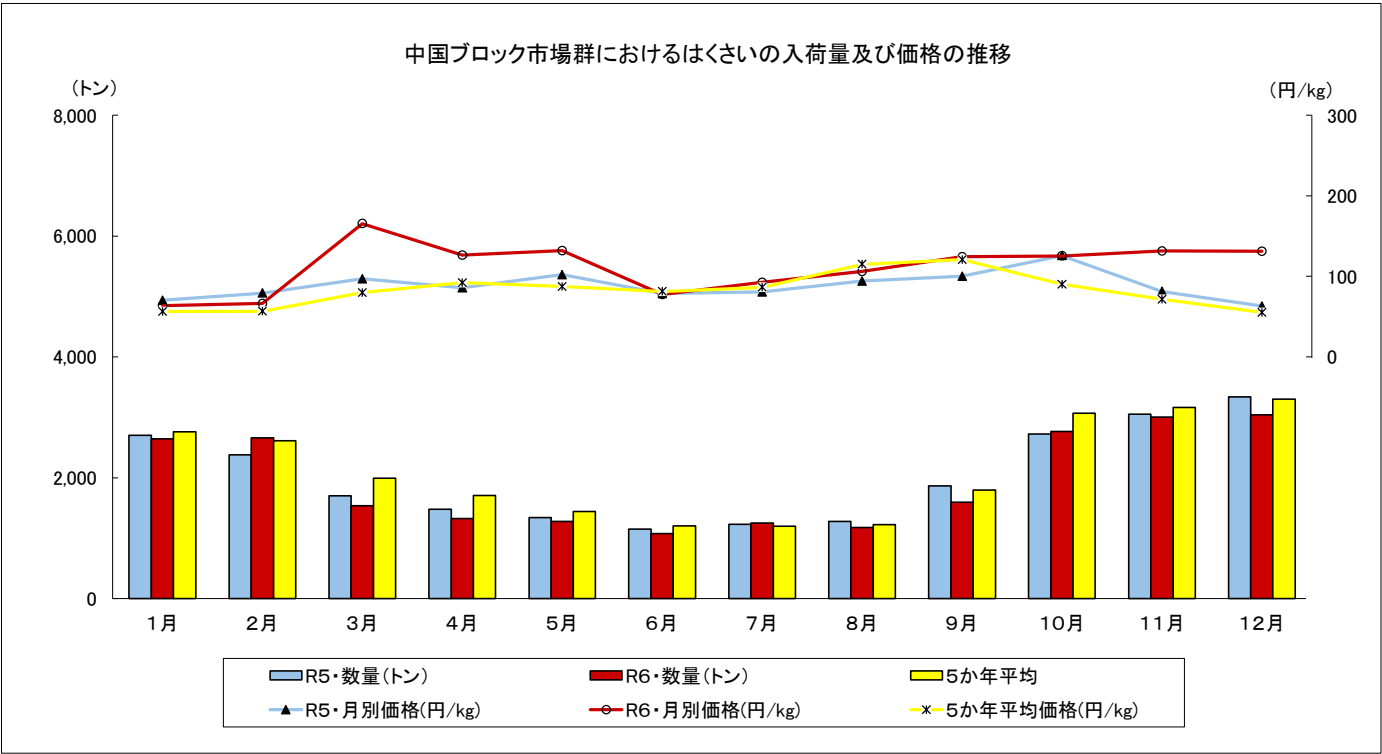


指定野菜の入荷量と価格の推移

はくさいの入荷量及び価格(中国ブロック市場群)

単位 { 入荷量:トン
価 格:円/kg

区 分	1 月		2 月		3 月		4 月		5 月		6 月		7 月		8 月		9 月		10 月		11 月		12 月	
	入荷量	価 格	入荷量	価 格	入荷量	価 格	入荷量	価 格	入荷量	価 格	入荷量	価 格	入荷量	価 格	入荷量	価 格	入荷量	価 格	入荷量	価 格	入荷量	価 格	入荷量	価 格
令和5年	2,702	70	2,382	79	1,702	97	1,480	86	1,341	102	1,148	79	1,230	81	1,280	94	1,867	100	2,724	126	3,054	81	3,339	63
令和6年	2,643	64	2,662	66	1,541	166	1,321	126	1,280	132	1,075	78	1,249	93	1,176	106	1,594	124	2,766	125	3,005	131	3,042	131
5か年平均	2,763	56	2,614	57	1,993	80	1,707	92	1,440	87	1,203	81	1,197	86	1,224	115	1,795	121	3,067	90	3,164	72	3,304	55

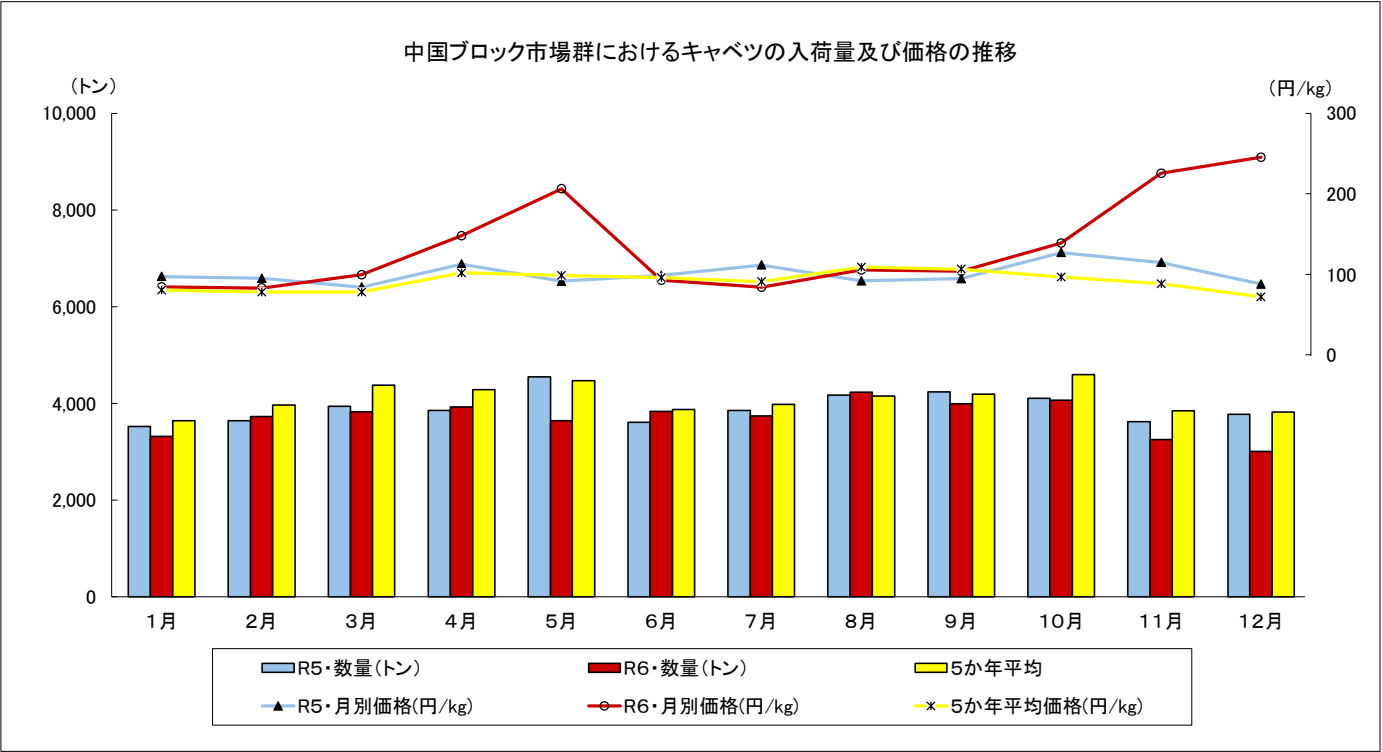


指定野菜の入荷量と価格の推移

キャベツの入荷量及び価格(中国ブロック市場群)

単位 { 入荷量:トン
価 格:円/kg

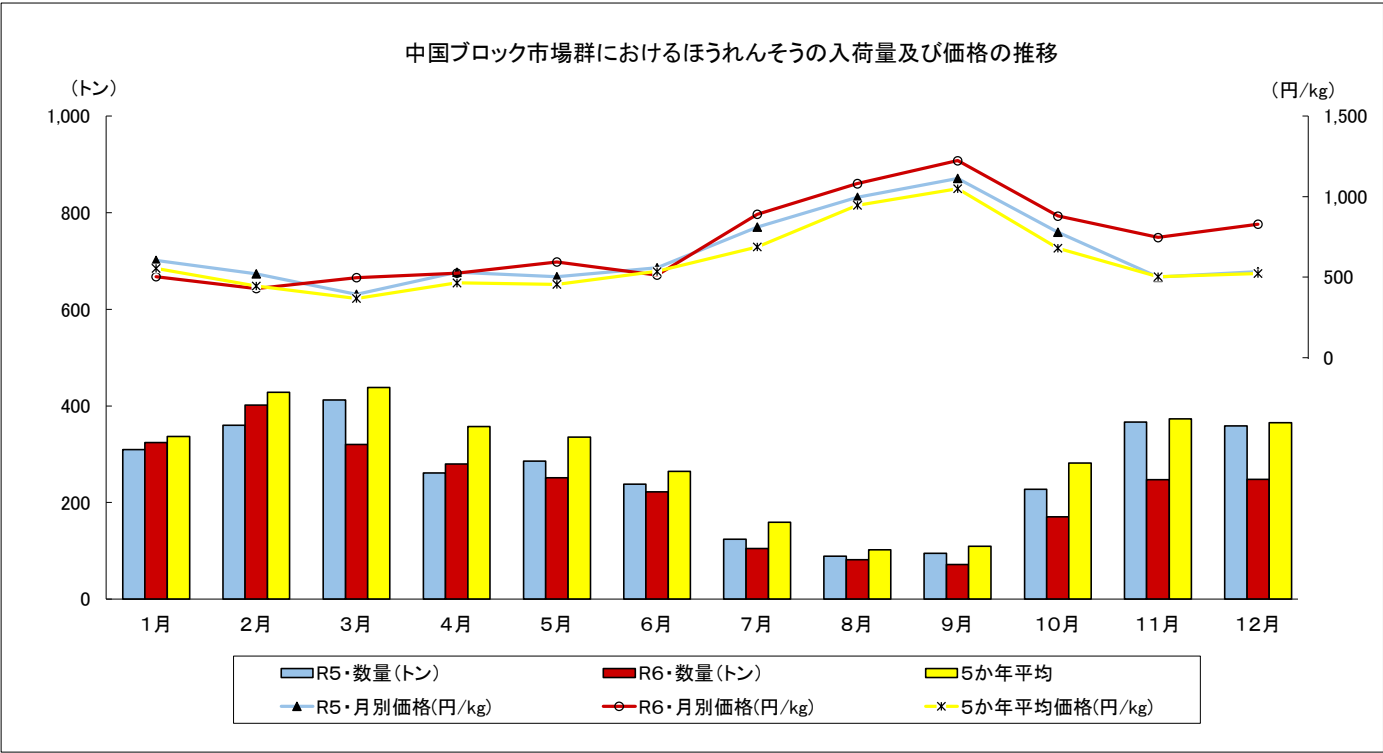
区 分	1 月		2 月		3 月		4 月		5 月		6 月		7 月		8 月		9 月		10 月		11 月		12 月	
	入荷量	価 格	入荷量	価 格	入荷量	価 格	入荷量	価 格	入荷量	価 格	入荷量	価 格	入荷量	価 格	入荷量	価 格	入荷量	価 格	入荷量	価 格	入荷量	価 格	入荷量	価 格
令和5年	3,519	97	3,639	95	3,941	84	3,854	113	4,549	92	3,604	99	3,854	112	4,174	92	4,235	95	4,108	127	3,625	115	3,772	88
令和6年	3,318	85	3,723	83	3,828	100	3,924	148	3,644	206	3,836	93	3,740	84	4,229	106	3,991	104	4,066	139	3,255	225	3,008	245
5か年平均	3,638	80	3,961	78	4,375	78	4,285	102	4,469	99	3,872	96	3,980	91	4,151	109	4,187	106	4,590	97	3,848	88	3,818	72



指定野菜の入荷量と価格の推移

単位 { 入荷量:トン
価 格:円/kg

ほうれんそうの入荷量及び価格(中国ブロック市場群)																								
区 分	1 月		2 月		3 月		4 月		5 月		6 月		7 月		8 月		9 月		10 月		11 月		12 月	
	入荷量	価 格	入荷量	価 格	入荷量	価 格	入荷量	価 格	入荷量	価 格	入荷量	価 格	入荷量	価 格	入荷量	価 格	入荷量	価 格	入荷量	価 格	入荷量	価 格	入荷量	価 格
令和5年	309	604	360	520	413	394	261	530	286	503	238	560	124	811	89	997	95	1,112	227	778	366	500	358	534
令和6年	324	502	402	430	320	497	280	524	251	595	222	514	105	890	81	1,080	71	1,224	170	880	247	746	248	829
5か年平均	337	556	428	444	438	368	357	464	335	456	265	536	159	688	102	946	109	1,050	282	680	373	504	365	523

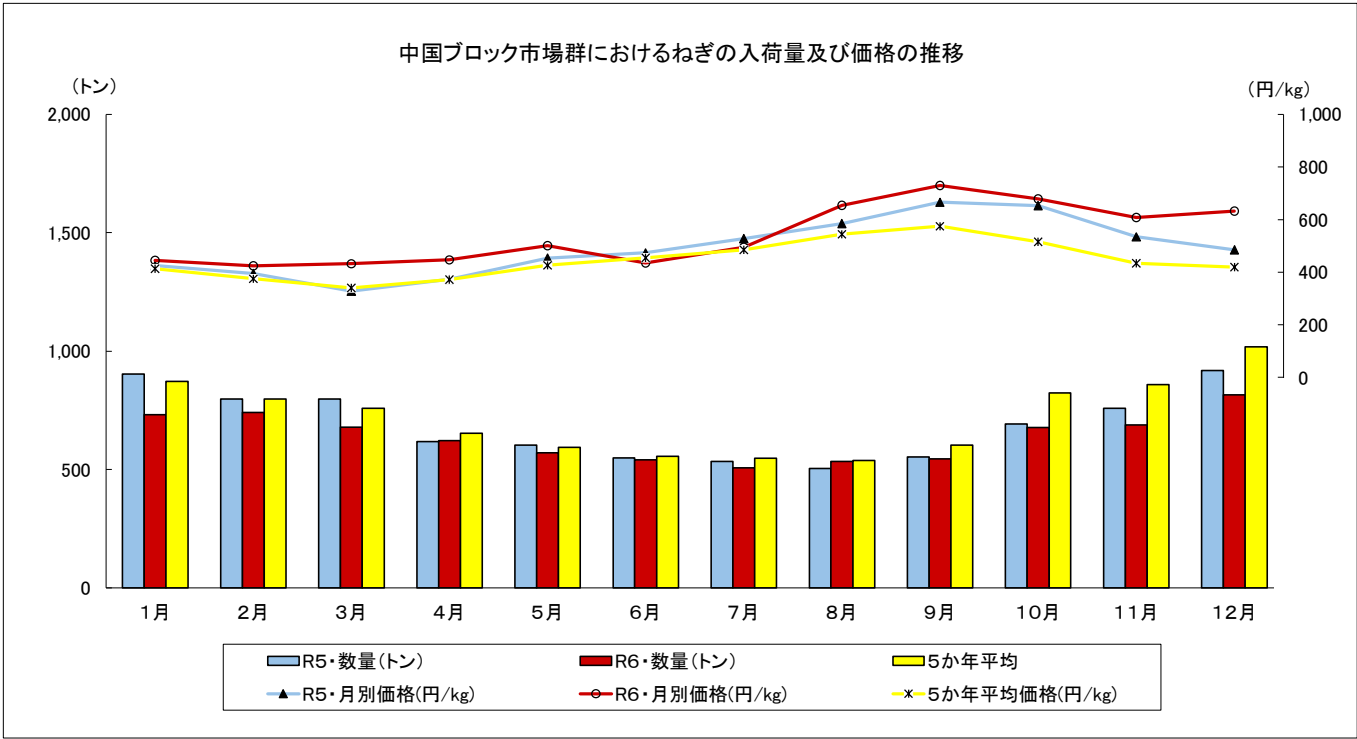


指定野菜の入荷量と価格の推移

ねぎの入荷量及び価格(中国ブロック市場群)

単位 { 入荷量:トン
価格:円/kg

区 分	1 月		2 月		3 月		4 月		5 月		6 月		7 月		8 月		9 月		10 月		11 月		12 月	
	入荷量	価 格	入荷量	価 格	入荷量	価 格	入荷量	価 格	入荷量	価 格	入荷量	価 格	入荷量	価 格	入荷量	価 格	入荷量	価 格	入荷量	価 格	入荷量	価 格	入荷量	価 格
令和5年	903	426	799	395	798	328	618	373	603	454	548	474	534	528	505	585	553	666	693	654	758	535	918	485
令和6年	731	445	741	424	679	432	623	447	571	501	541	435	508	495	534	654	546	730	678	679	688	608	816	633
5か年平均	873	413	798	375	759	340	653	372	594	426	556	455	548	485	538	544	603	575	824	515	859	435	1,018	419

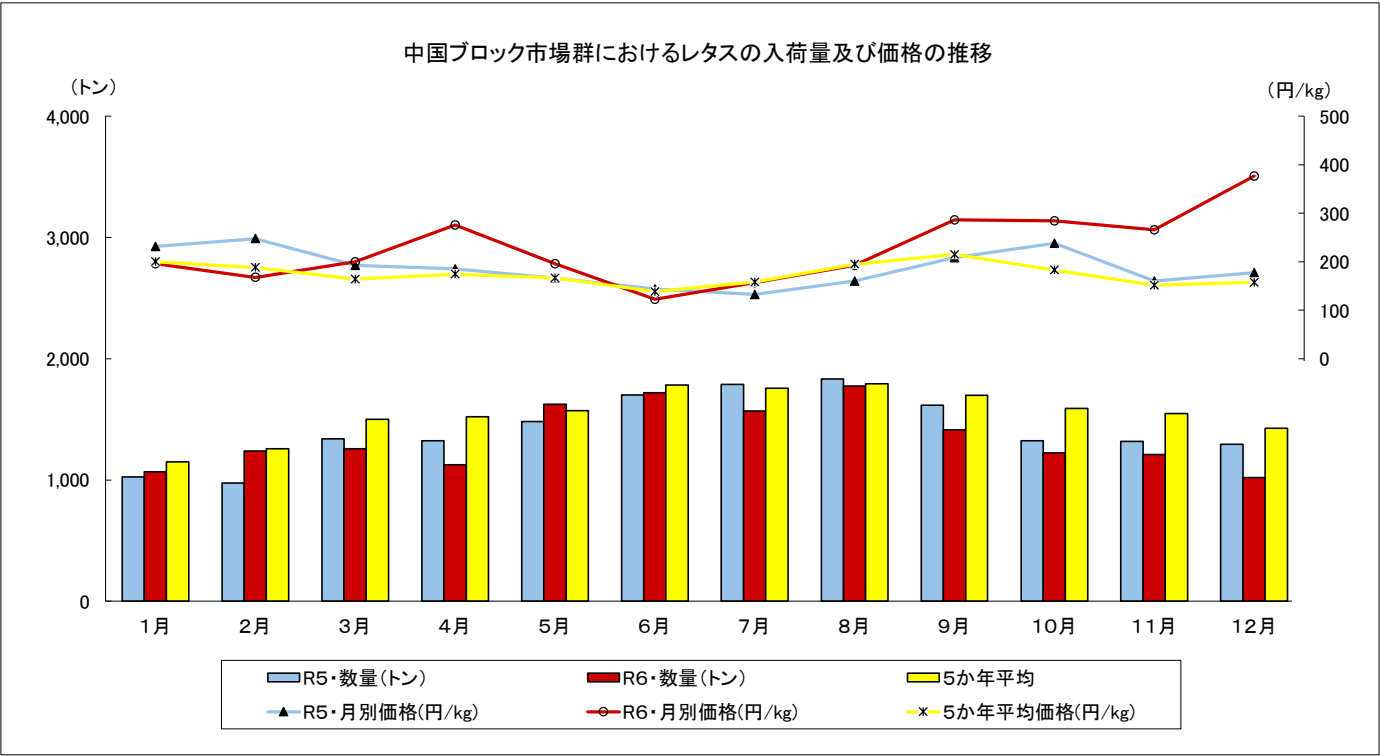


指定野菜の入荷量と価格の推移

レタスの入荷量及び価格(中国ブロック市場群)

単位 { 入荷量:トン
価 格:円/kg

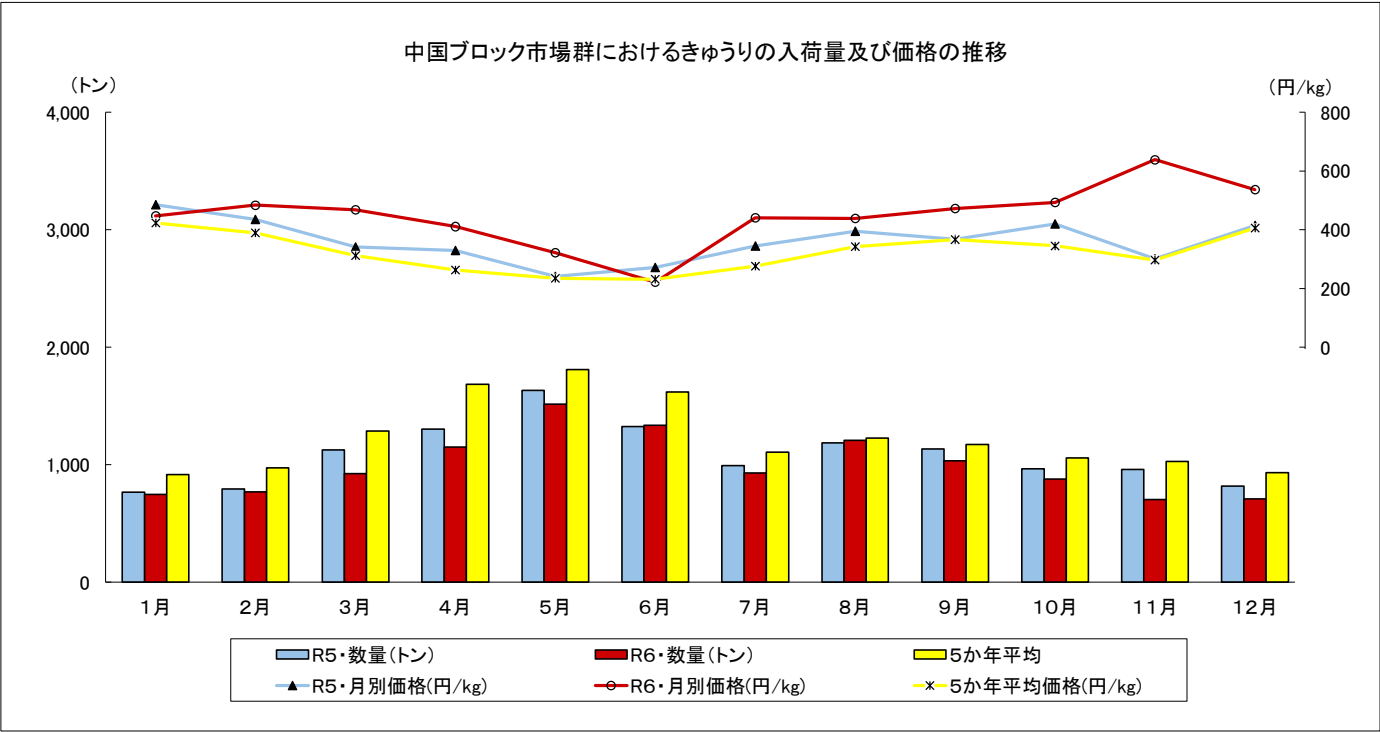
区 分	1 月		2 月		3 月		4 月		5 月		6 月		7 月		8 月		9 月		10 月		11 月		12 月	
	入荷量	価 格	入荷量	価 格	入荷量	価 格	入荷量	価 格	入荷量	価 格	入荷量	価 格	入荷量	価 格	入荷量	価 格	入荷量	価 格	入荷量	価 格	入荷量	価 格	入荷量	価 格
令和5年	1,025	231	975	248	1,340	193	1,323	185	1,484	166	1,702	144	1,787	132	1,833	160	1,618	208	1,325	238	1,317	160	1,295	177
令和6年	1,066	196	1,240	168	1,257	200	1,125	276	1,625	196	1,719	123	1,568	157	1,776	193	1,412	286	1,223	284	1,212	266	1,021	377
5か年平均	1,149	200	1,259	188	1,500	164	1,522	174	1,571	167	1,782	139	1,757	158	1,795	195	1,698	215	1,591	183	1,547	151	1,427	158



指定野菜の入荷量と価格の推移

単位 { 入荷量:トン
価 格:円/kg

きゅうりの入荷量及び価格(中国ブロック市場群)																								
区 分	1 月		2 月		3 月		4 月		5 月		6 月		7 月		8 月		9 月		10 月		11 月		12 月	
	入荷量	価 格	入荷量	価 格	入荷量	価 格	入荷量	価 格	入荷量	価 格	入荷量	価 格	入荷量	価 格	入荷量	価 格	入荷量	価 格	入荷量	価 格	入荷量	価 格	入荷量	価 格
令和5年	767	486	794	435	1,127	341	1,304	330	1,632	241	1,325	272	994	345	1,187	395	1,136	368	967	420	960	302	818	414
令和6年	748	448	768	484	926	468	1,151	411	1,517	323	1,336	222	929	441	1,208	439	1,034	472	878	494	705	639	709	537
5か年平均	916	423	975	389	1,288	312	1,686	263	1,811	235	1,619	232	1,108	277	1,228	343	1,172	366	1,059	345	1,029	297	934	406

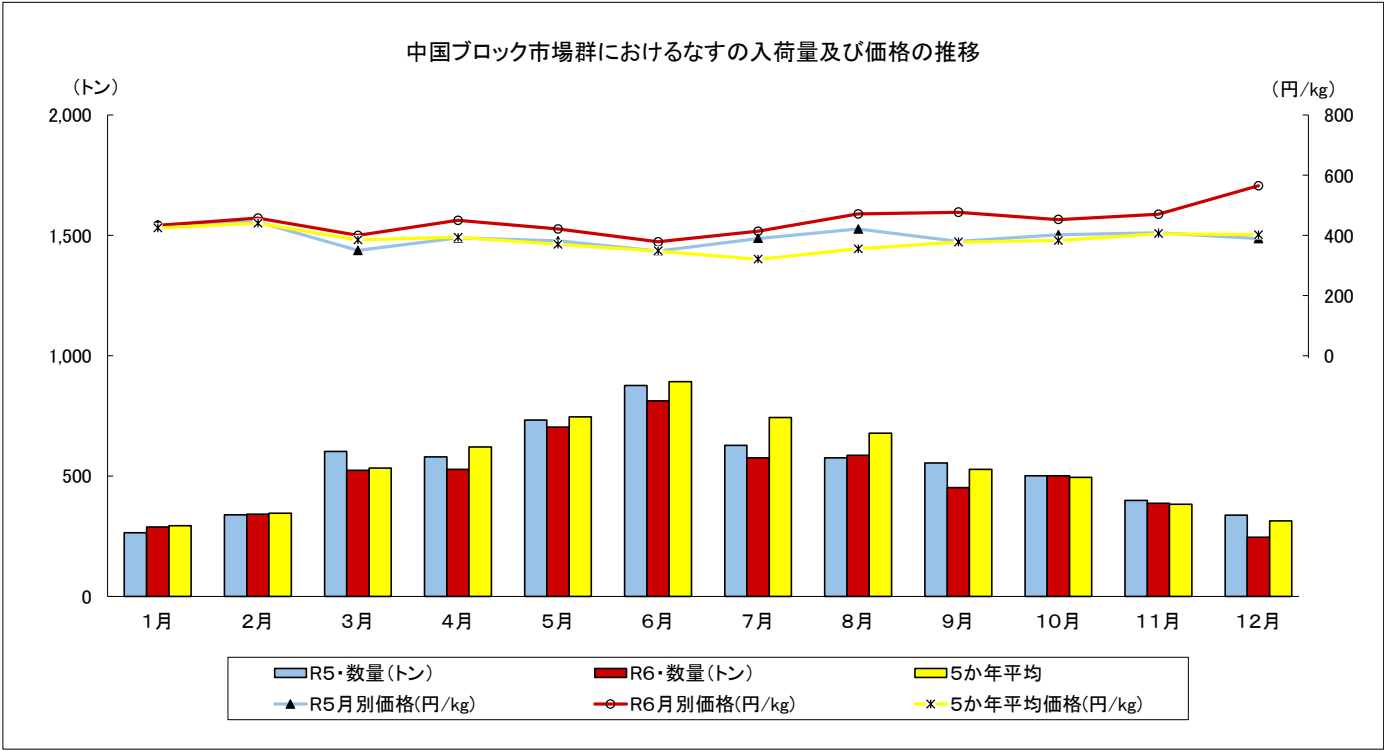


指定野菜の入荷量と価格の推移

なすの入荷量及び価格(中国ブロック市場群)

単位 { 入荷量:トン
価 格:円/kg

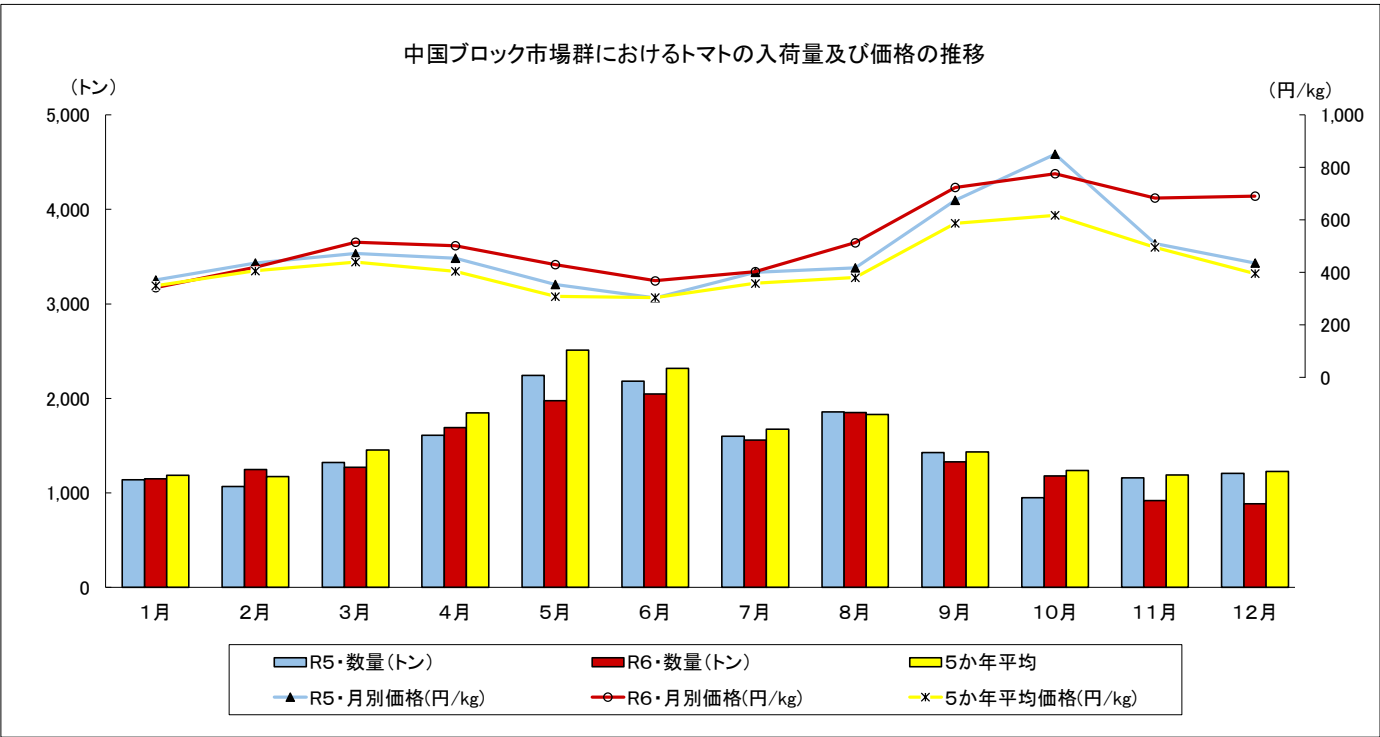
区 分	1 月		2 月		3 月		4 月		5 月		6 月		7 月		8 月		9 月		10 月		11 月		12 月	
	入荷量	価 格	入荷量	価 格	入荷量	価 格	入荷量	価 格	入荷量	価 格	入荷量	価 格	入荷量	価 格	入荷量	価 格	入荷量	価 格	入荷量	価 格	入荷量	価 格	入荷量	価 格
令和5年	265	436	340	445	603	350	581	392	733	382	877	348	629	390	577	421	555	379	502	402	400	409	338	389
令和6年	289	434	342	457	523	400	528	450	704	422	812	379	576	414	587	471	453	477	501	453	387	471	247	565
5か年平均	295	425	346	441	534	385	621	393	746	370	893	348	744	321	679	355	528	378	495	383	384	406	315	402



指定野菜の入荷量と価格の推移

単位 { 入荷量:トン
価 格:円/kg

トマトの入荷量及び価格(中国ブロック市場群)																								
区 分	1 月		2 月		3 月		4 月		5 月		6 月		7 月		8 月		9 月		10 月		11 月		12 月	
	入荷量	価 格	入荷量	価 格	入荷量	価 格	入荷量	価 格	入荷量	価 格	入荷量	価 格	入荷量	価 格	入荷量	価 格	入荷量	価 格	入荷量	価 格	入荷量	価 格	入荷量	価 格
令和5年	1,139	371	1,068	436	1,322	472	1,608	454	2,244	354	2,184	303	1,598	401	1,856	417	1,426	675	950	850	1,158	510	1,206	435
令和6年	1,151	342	1,248	419	1,273	515	1,692	502	1,977	430	2,046	368	1,559	403	1,851	513	1,328	724	1,180	777	918	684	883	690
5か年平均	1,187	349	1,172	406	1,454	440	1,845	405	2,510	309	2,317	304	1,675	358	1,831	380	1,433	587	1,236	618	1,188	495	1,229	395

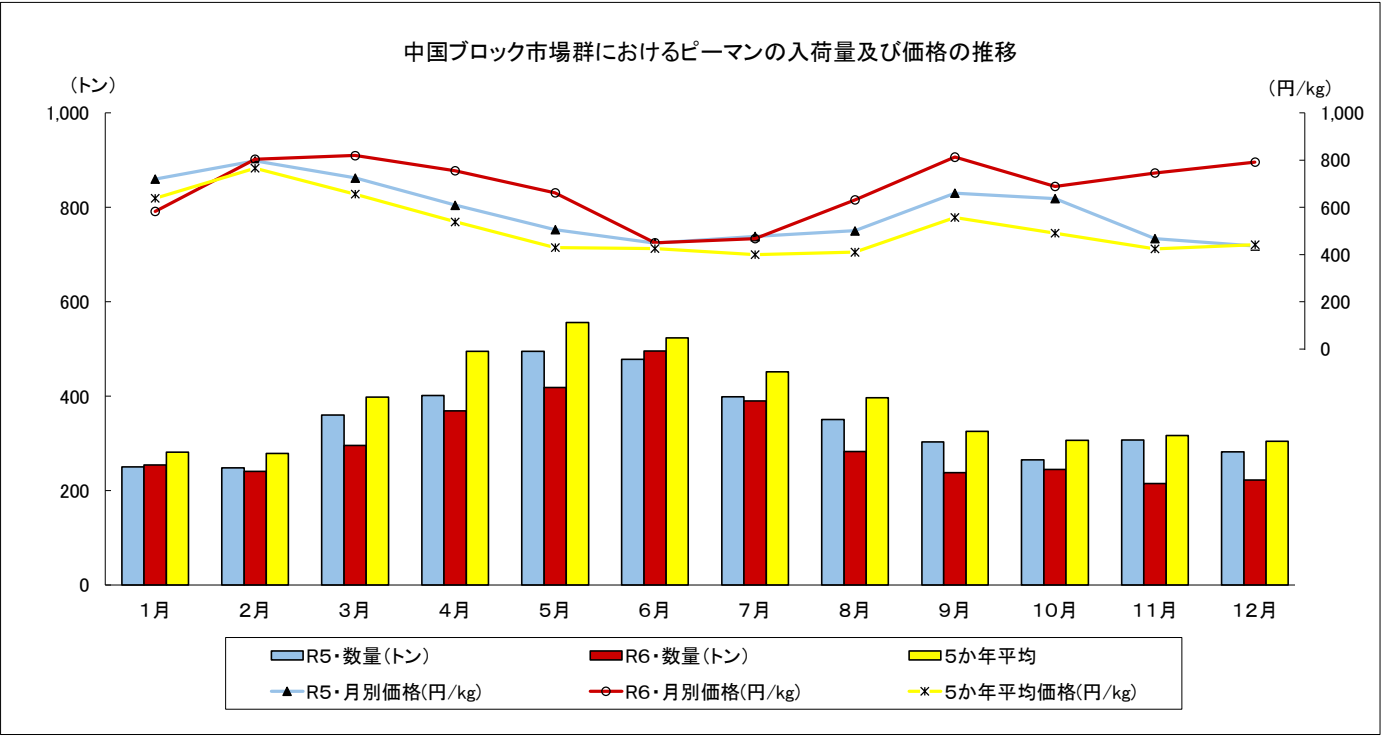


指定野菜の入荷量と価格の推移

ピーマンの入荷量及び価格(中国ブロック市場群)

単位 { 入荷量:トン
価 格:円/kg

区 分	1 月		2 月		3 月		4 月		5 月		6 月		7 月		8 月		9 月		10 月		11 月		12 月	
	入荷量	価 格	入荷量	価 格	入荷量	価 格	入荷量	価 格	入荷量	価 格	入荷量	価 格	入荷量	価 格	入荷量	価 格	入荷量	価 格	入荷量	価 格	入荷量	価 格	入荷量	価 格
令和5年	250	719	249	797	360	724	401	609	495	505	478	448	399	477	351	501	303	661	265	637	307	467	282	436
令和6年	254	582	241	804	295	820	369	754	419	661	496	450	390	468	282	632	239	813	245	688	215	746	222	792
5か年平均	281	638	279	766	398	656	495	539	556	429	524	425	452	400	397	410	325	557	307	491	317	424	304	442

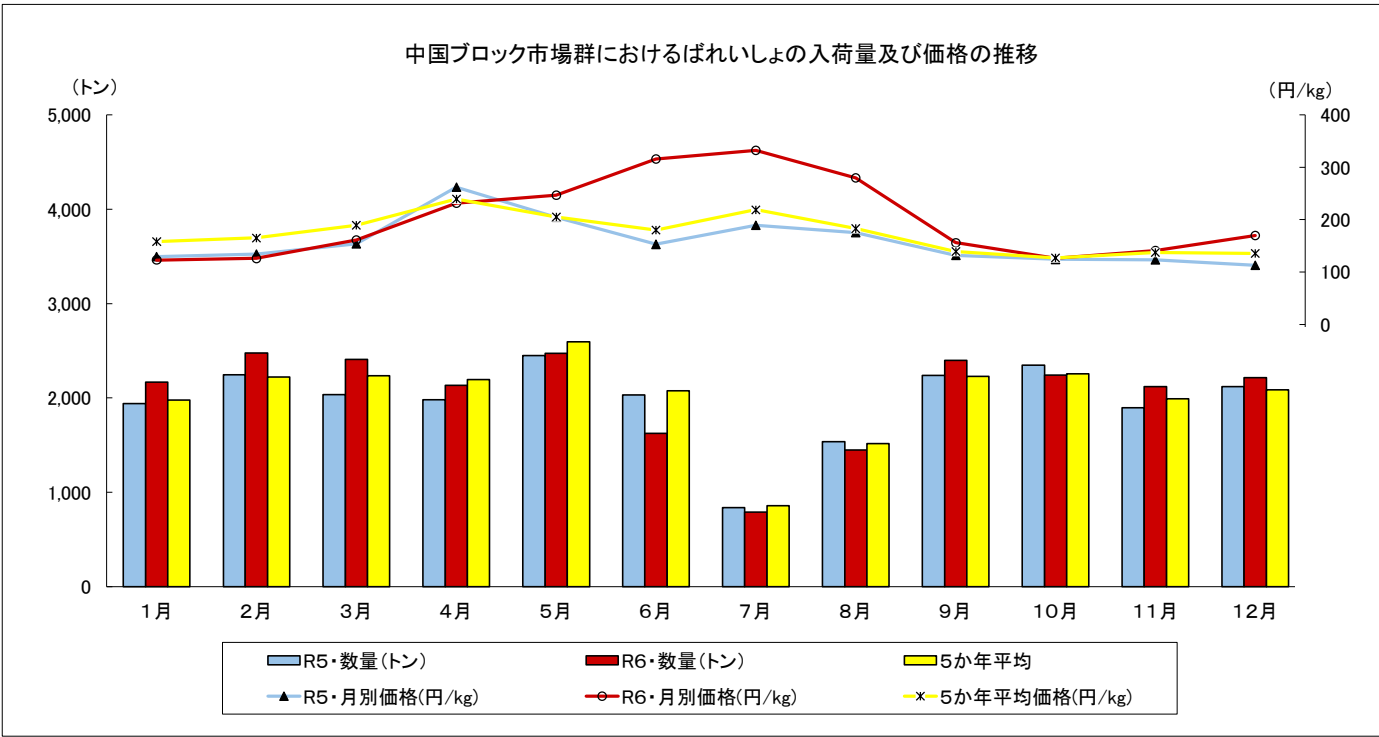


指定野菜の入荷量と価格の推移

ばれいしょの入荷量及び価格(中国ブロック市場群)

単位 { 入荷量:トン
価 格:円/kg

区 分	1 月		2 月		3 月		4 月		5 月		6 月		7 月		8 月		9 月		10 月		11 月		12 月	
	入荷量	価 格	入荷量	価 格	入荷量	価 格	入荷量	価 格	入荷量	価 格	入荷量	価 格	入荷量	価 格	入荷量	価 格	入荷量	価 格	入荷量	価 格	入荷量	価 格	入荷量	価 格
令和5年	1,940	130	2,245	135	2,038	154	1,981	262	2,450	204	2,033	153	839	190	1,539	175	2,238	132	2,347	124	1,895	124	2,121	113
令和6年	2,168	123	2,475	126	2,410	161	2,136	231	2,475	246	1,625	316	792	332	1,450	280	2,399	156	2,244	127	2,118	141	2,215	170
5か年平均	1,978	159	2,222	165	2,237	189	2,195	240	2,596	205	2,076	180	860	219	1,517	183	2,230	139	2,256	127	1,990	138	2,084	136

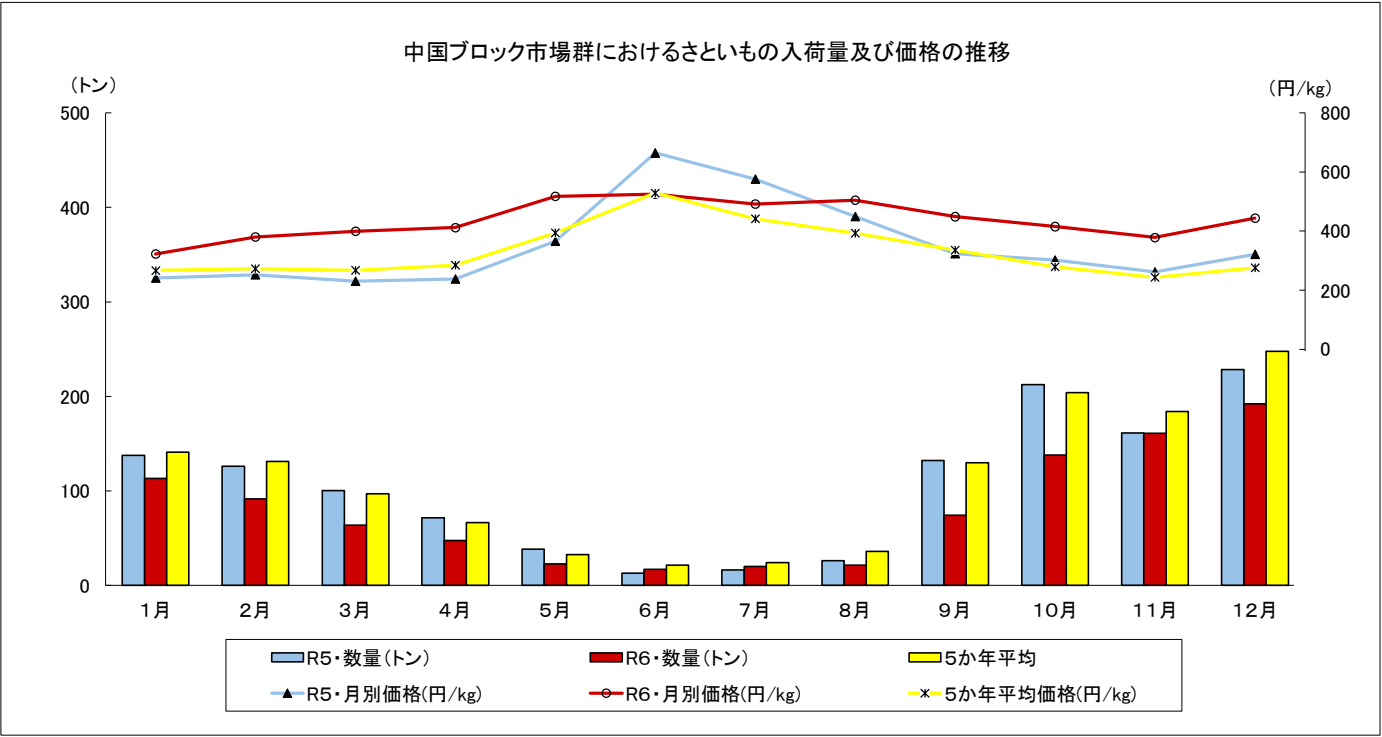


指定野菜の入荷量と価格の推移

さといもの入荷量及び価格(中国ブロック市場群)

単位 { 入荷量:トン
価 格:円/kg

区 分	1 月		2 月		3 月		4 月		5 月		6 月		7 月		8 月		9 月		10 月		11 月		12 月	
	入荷量	価 格	入荷量	価 格	入荷量	価 格	入荷量	価 格	入荷量	価 格	入荷量	価 格	入荷量	価 格	入荷量	価 格	入荷量	価 格	入荷量	価 格	入荷量	価 格	入荷量	価 格
令和5年	138	241	126	252	100	230	72	238	38	365	13	665	16	576	26	450	132	323	212	302	161	262	228	321
令和6年	113	322	91	380	64	400	48	412	23	517	17	525	20	491	21	505	74	448	138	415	161	378	192	444
5か年平均	141	266	131	272	97	267	66	285	33	394	21	529	24	441	36	393	130	336	204	279	184	243	248	276



指定野菜の入荷量と価格の推移

単位 { 入荷量:トン
価 格:円/kg

たまねぎの入荷量及び価格(中国ブロック市場群)

区 分	1 月		2 月		3 月		4 月		5 月		6 月		7 月		8 月		9 月		10 月		11 月		12 月	
	入荷量	価 格	入荷量	価 格	入荷量	価 格	入荷量	価 格	入荷量	価 格	入荷量	価 格	入荷量	価 格	入荷量	価 格	入荷量	価 格	入荷量	価 格	入荷量	価 格	入荷量	価 格
令和5年	3,692	117	4,445	123	4,241	124	4,206	109	2,807	102	2,578	98	2,329	130	3,735	110	4,151	108	4,259	131	3,546	191	3,862	193
令和6年	3,438	195	4,226	175	4,782	136	4,329	130	2,799	128	2,435	157	2,193	179	3,382	154	4,276	123	4,467	107	3,723	130	3,906	147
5か年平均	3,744	122	4,305	127	4,736	133	4,625	128	3,009	122	2,631	115	2,481	130	3,754	113	4,364	103	4,584	104	4,132	126	4,277	127

