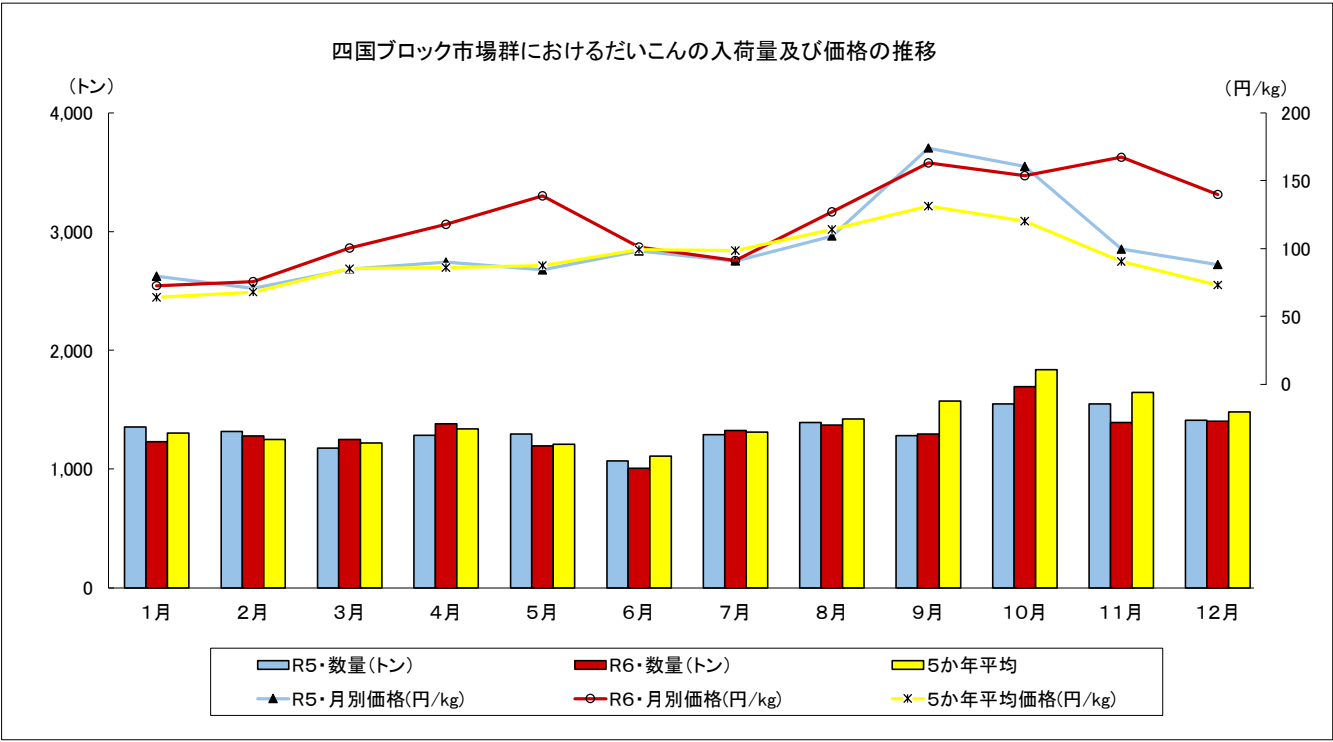


指定野菜の入荷量と価格の推移

だいこんの入荷量及び価格(四国ブロック市場群)

単位 { 入荷量:トン
価格:円/kg

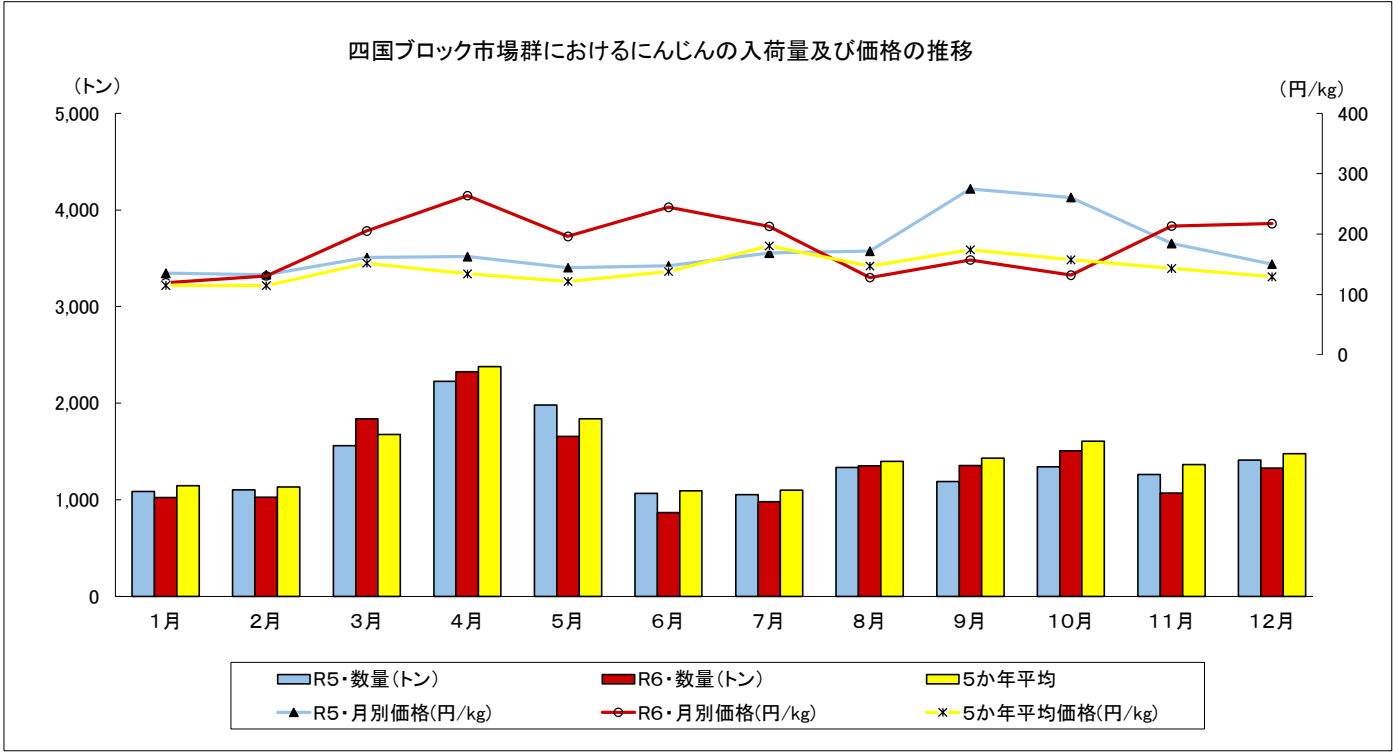
区 分	1 月		2 月		3 月		4 月		5 月		6 月		7 月		8 月		9 月		10 月		11 月		12 月	
	入荷量	価 格	入荷量	価 格	入荷量	価 格	入荷量	価 格	入荷量	価 格	入荷量	価 格	入荷量	価 格	入荷量	価 格	入荷量	価 格	入荷量	価 格	入荷量	価 格	入荷量	価 格
令和5年	1,355	80	1,317	71	1,176	85	1,283	90	1,294	84	1,068	98	1,291	91	1,393	109	1,281	174	1,547	161	1,548	100	1,410	88
令和6年	1,231	73	1,278	76	1,251	100	1,381	118	1,196	139	1,007	101	1,324	91	1,370	127	1,294	163	1,695	154	1,394	167	1,402	140
5か年平均	1,303	64	1,249	68	1,219	85	1,340	86	1,208	88	1,110	99	1,311	98	1,423	114	1,573	131	1,837	120	1,645	90	1,481	73



指定野菜の入荷量と価格の推移

単位 { 入荷量:トン
価 格:円/kg

区 分	1 月		2 月		3 月		4 月		5 月		6 月		7 月		8 月		9 月		10 月		11 月		12 月	
	入荷量	価 格	入荷量	価 格	入荷量	価 格	入荷量	価 格	入荷量	価 格	入荷量	価 格	入荷量	価 格	入荷量	価 格	入荷量	価 格	入荷量	価 格	入荷量	価 格	入荷量	価 格
令和5年	1,086	135	1,102	133	1,558	161	2,227	163	1,982	144	1,065	147	1,054	168	1,336	172	1,188	275	1,340	261	1,261	185	1,408	150
令和6年	1,023	119	1,025	131	1,838	205	2,326	264	1,656	196	869	244	980	213	1,351	128	1,353	157	1,504	132	1,071	213	1,328	217
5か年平均	1,146	115	1,132	114	1,674	152	2,377	134	1,839	122	1,091	138	1,099	180	1,396	147	1,431	174	1,608	157	1,362	143	1,475	129

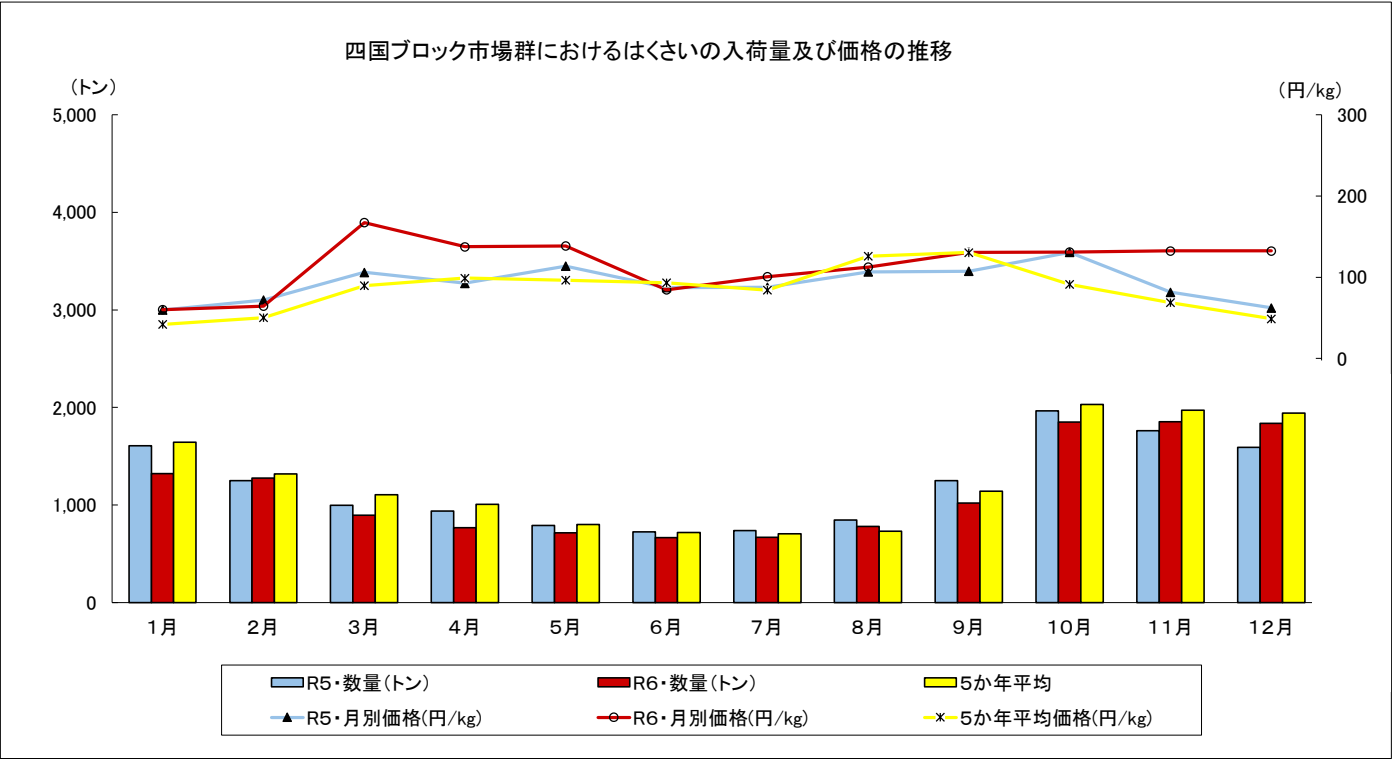


指定野菜の入荷量と価格の推移

はくさいの入荷量及び価格(四国ブロック市場群)

単位 { 入荷量:トン
価 格:円/kg

区 分	1 月		2 月		3 月		4 月		5 月		6 月		7 月		8 月		9 月		10 月		11 月		12 月	
	入荷量	価 格	入荷量	価 格	入荷量	価 格	入荷量	価 格	入荷量	価 格	入荷量	価 格	入荷量	価 格	入荷量	価 格	入荷量	価 格	入荷量	価 格	入荷量	価 格	入荷量	価 格
令和5年	1,606	60	1,248	72	996	106	937	93	787	113	723	87	737	88	845	107	1,250	107	1,964	131	1,761	82	1,591	62
令和6年	1,321	60	1,275	65	895	167	766	138	714	138	665	85	669	101	780	112	1,017	131	1,850	131	1,853	132	1,837	132
5か年平均	1,642	42	1,320	50	1,103	90	1,007	99	801	97	718	93	705	84	730	126	1,141	130	2,028	91	1,971	69	1,942	49

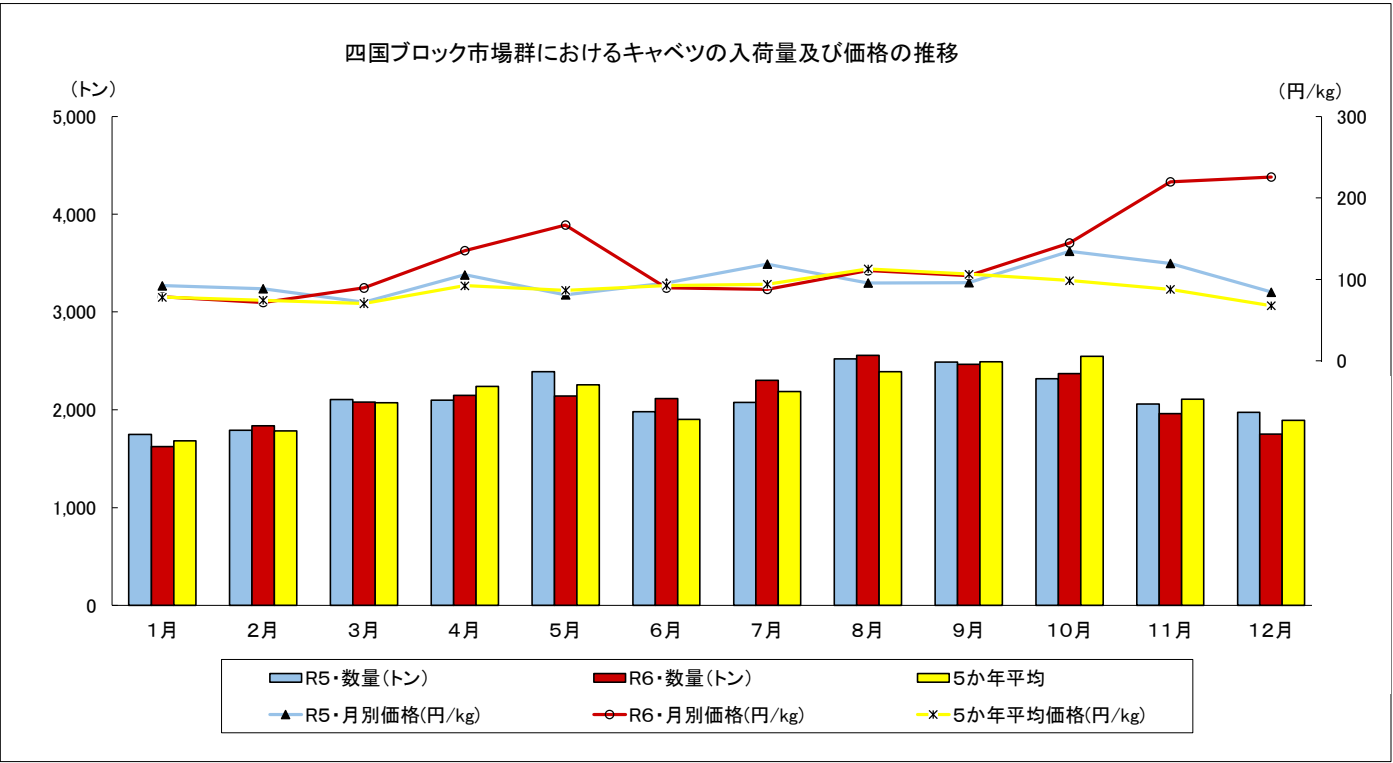


指定野菜の入荷量と価格の推移

キャベツの入荷量及び価格(四国ブロック市場群)

単位 { 入荷量:トン
価 格:円/kg

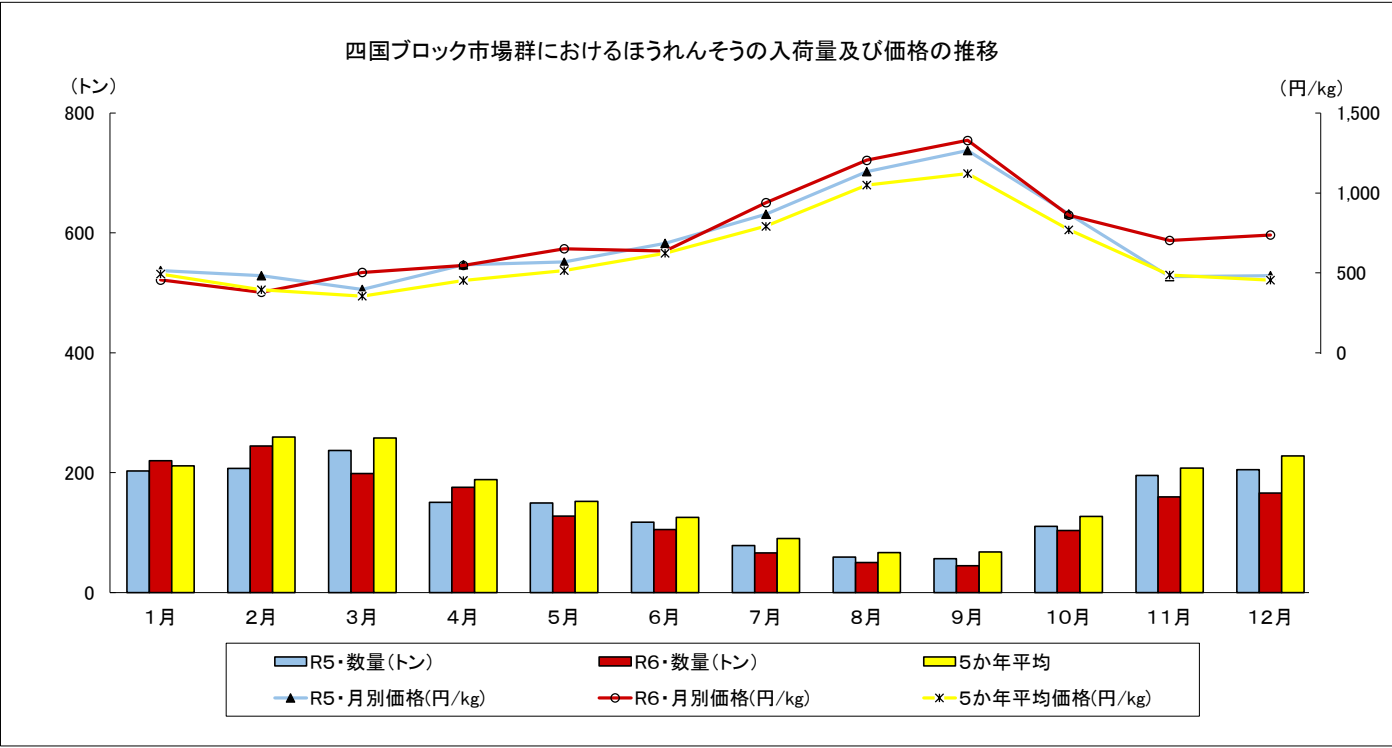
区 分	1 月		2 月		3 月		4 月		5 月		6 月		7 月		8 月		9 月		10 月		11 月		12 月	
	入荷量	価 格	入荷量	価 格	入荷量	価 格	入荷量	価 格	入荷量	価 格	入荷量	価 格	入荷量	価 格	入荷量	価 格	入荷量	価 格	入荷量	価 格	入荷量	価 格	入荷量	価 格
令和5年	1,746	92	1,791	89	2,105	72	2,099	106	2,389	81	1,980	96	2,076	119	2,521	96	2,488	96	2,318	134	2,059	120	1,975	84
令和6年	1,622	79	1,838	72	2,078	90	2,148	135	2,143	167	2,116	90	2,303	88	2,556	111	2,465	105	2,370	145	1,962	220	1,751	226
5か年平均	1,682	78	1,783	75	2,070	70	2,240	92	2,253	87	1,902	93	2,187	94	2,387	113	2,490	106	2,549	99	2,108	88	1,892	68



指定野菜の入荷量と価格の推移

単位 { 入荷量:トン
価 格:円/kg

区 分	1 月		2 月		3 月		4 月		5 月		6 月		7 月		8 月		9 月		10 月		11 月		12 月	
	入荷量	価 格	入荷量	価 格	入荷量	価 格	入荷量	価 格	入荷量	価 格	入荷量	価 格	入荷量	価 格	入荷量	価 格	入荷量	価 格	入荷量	価 格	入荷量	価 格	入荷量	価 格
令和5年	203	516	207	484	237	397	150	551	150	568	117	684	78	867	59	1,133	56	1,265	110	870	195	477	205	484
令和6年	220	456	245	379	199	503	176	546	127	651	105	637	66	939	50	1,205	45	1,329	103	861	160	703	166	738
5か年平均	212	493	260	395	258	354	188	453	152	515	126	622	90	792	67	1,050	68	1,121	127	771	208	487	228	455

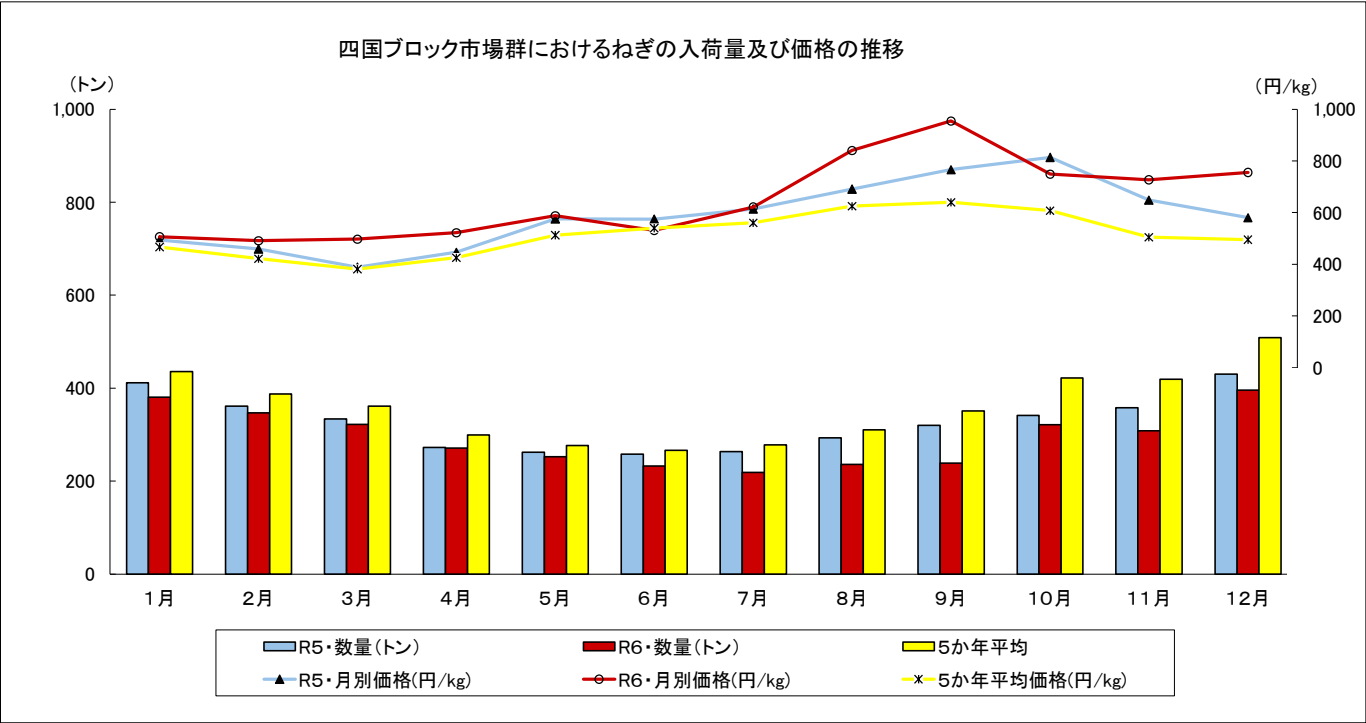


指定野菜の入荷量と価格の推移

ねぎの入荷量及び価格(四国ブロック市場群)

区 分	1 月		2 月		3 月		4 月		5 月		6 月		7 月		8 月		9 月		10 月		11 月		12 月	
	入荷量	価 格	入荷量	価 格	入荷量	価 格	入荷量	価 格	入荷量	価 格	入荷量	価 格	入荷量	価 格	入荷量	価 格	入荷量	価 格	入荷量	価 格	入荷量	価 格	入荷量	価 格
令和5年	412	495	362	459	334	389	272	447	263	576	258	575	264	615	293	692	320	767	342	814	358	649	430	581
令和6年	380	506	347	491	322	498	271	522	252	588	233	531	219	622	236	841	239	955	322	749	308	727	396	756
5か年平均	436	467	388	422	361	381	300	425	277	513	266	541	278	561	310	625	351	641	422	608	419	505	509	496

単位 { 入荷量:トン
価 格:円/kg

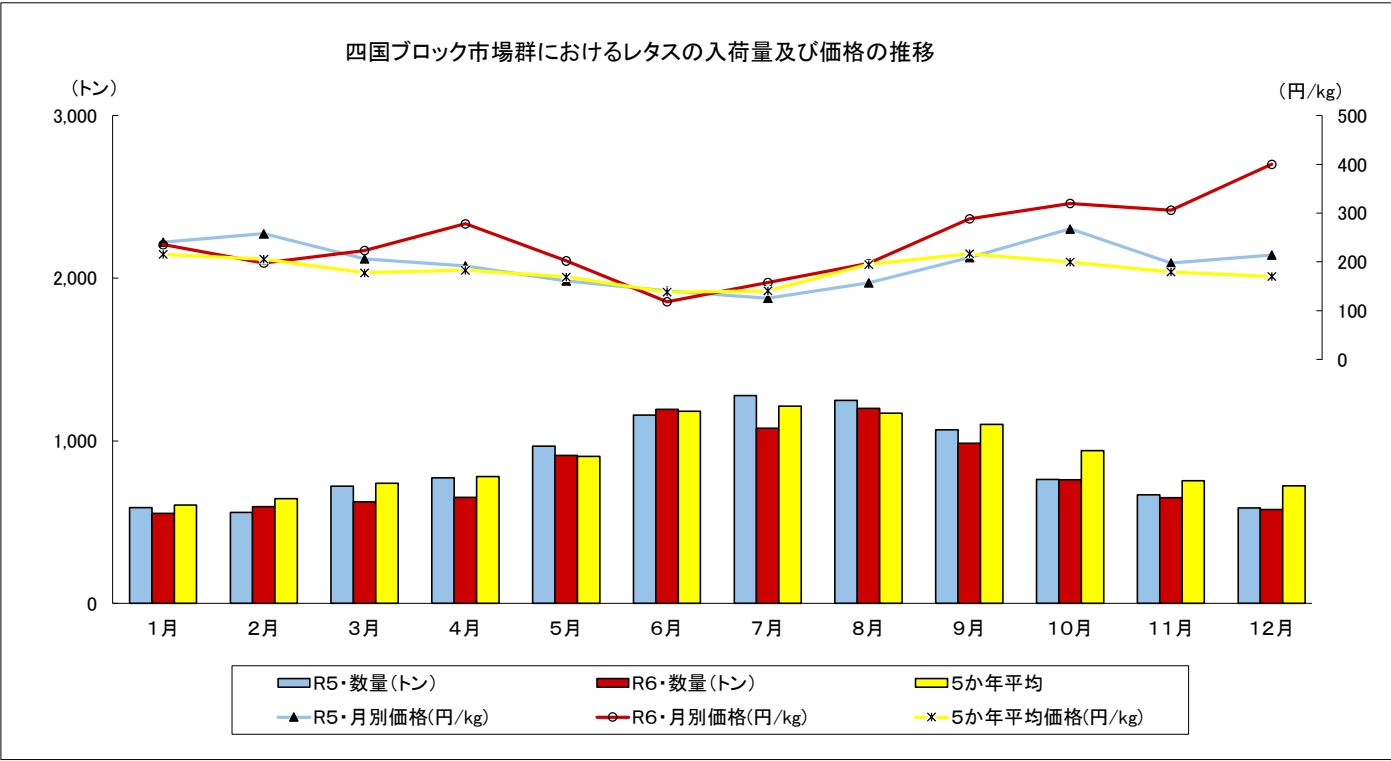


指定野菜の入荷量と価格の推移

単位 { 入荷量:トン
価 格:円/kg

レタスの入荷量及び価格(四国ブロック市場群)

区 分	1 月		2 月		3 月		4 月		5 月		6 月		7 月		8 月		9 月		10 月		11 月		12 月	
	入荷量	価 格	入荷量	価 格	入荷量	価 格	入荷量	価 格	入荷量	価 格	入荷量	価 格	入荷量	価 格	入荷量	価 格	入荷量	価 格	入荷量	価 格	入荷量	価 格	入荷量	価 格
令和5年	589	241	559	258	722	206	771	192	968	161	1,159	141	1,279	126	1,248	157	1,068	209	762	268	668	198	587	215
令和6年	555	236	595	198	625	223	652	278	909	202	1,194	118	1,078	158	1,198	197	984	288	760	320	649	306	578	400
5か年平均	606	216	645	206	739	178	781	183	904	169	1,182	138	1,213	141	1,169	195	1,100	217	939	200	755	179	722	170

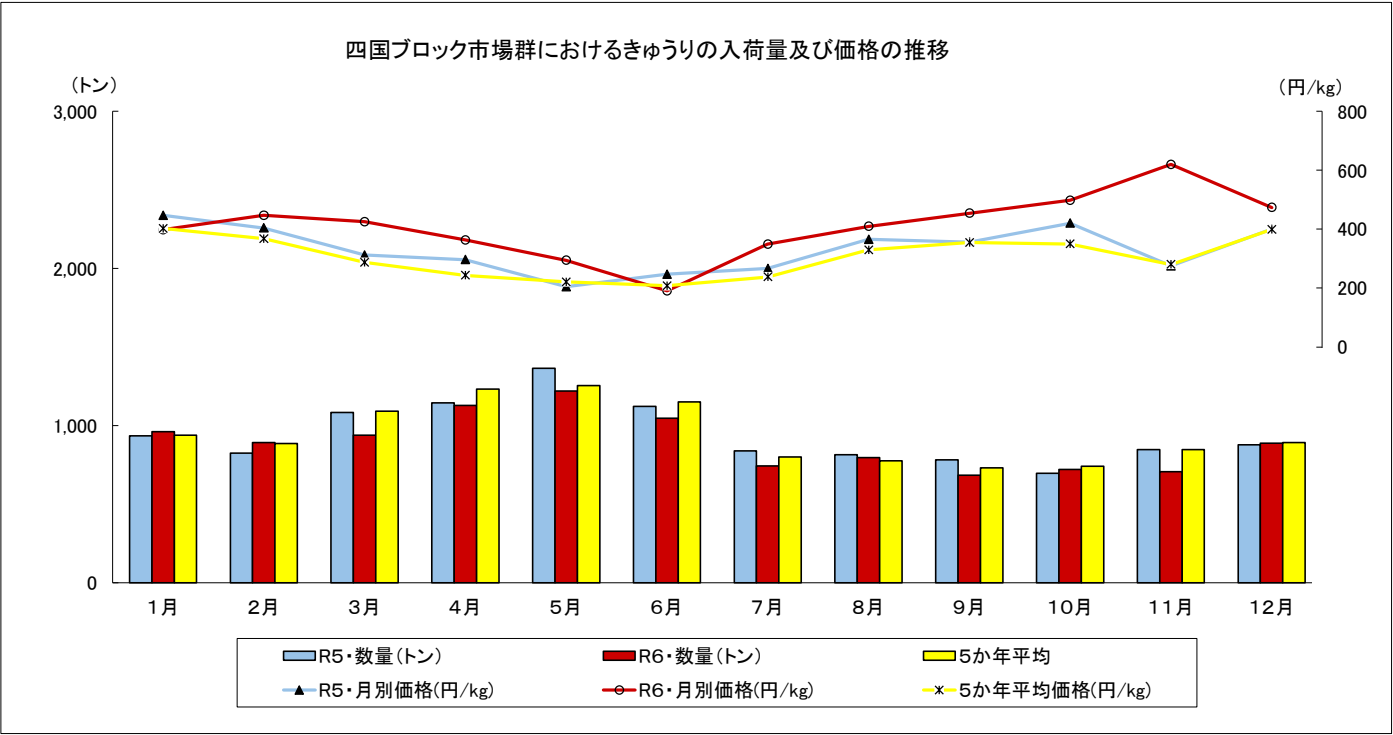


指定野菜の入荷量と価格の推移

きゅうりの入荷量及び価格(四国ブロック市場群)

単位 { 入荷量:トン
価 格:円/kg

区 分	1 月		2 月		3 月		4 月		5 月		6 月		7 月		8 月		9 月		10 月		11 月		12 月	
	入荷量	価 格	入荷量	価 格	入荷量	価 格	入荷量	価 格	入荷量	価 格	入荷量	価 格	入荷量	価 格	入荷量	価 格	入荷量	価 格	入荷量	価 格	入荷量	価 格	入荷量	価 格
令和5年	933	447	823	404	1,083	312	1,145	296	1,365	205	1,122	247	837	266	813	365	782	356	696	420	847	275	876	400
令和6年	961	398	890	447	937	425	1,128	363	1,220	294	1,047	190	743	349	795	409	684	454	721	498	705	619	888	473
5か年平均	938	402	885	368	1,091	287	1,232	243	1,254	221	1,151	208	799	237	776	329	731	354	742	350	847	280	891	399

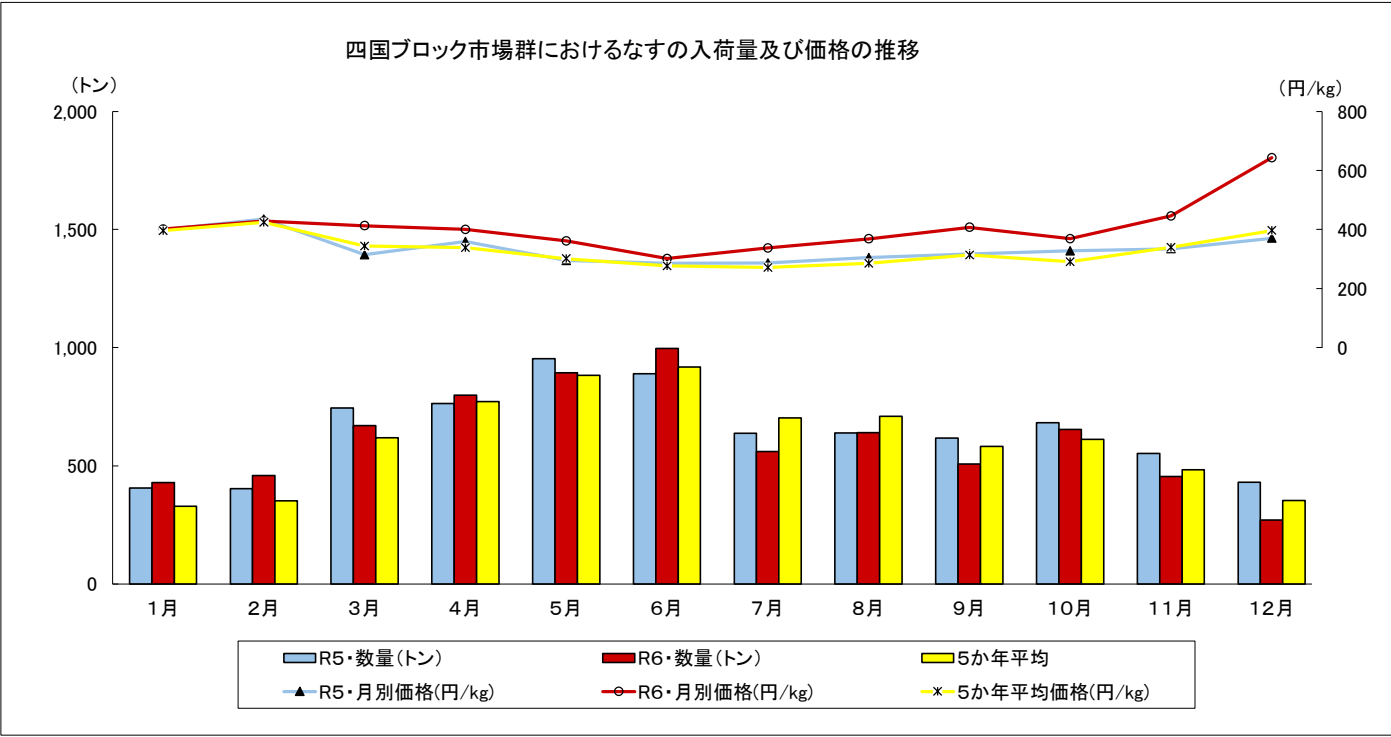


指定野菜の入荷量と価格の推移

なすの入荷量及び価格(四国ブロック市場群)

単位 { 入荷量:トン
価 格:円/kg

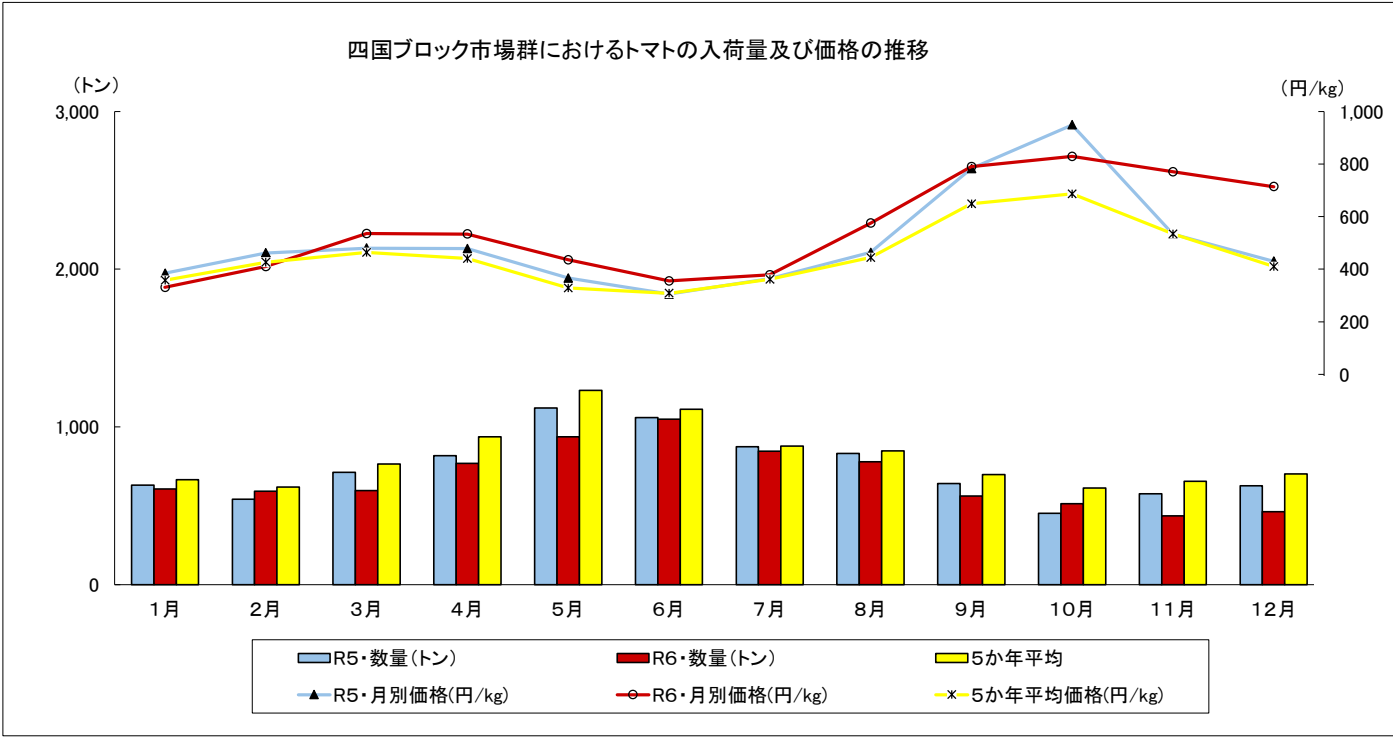
区 分	1 月		2 月		3 月		4 月		5 月		6 月		7 月		8 月		9 月		10 月		11 月		12 月	
	入荷量	価 格	入荷量	価 格	入荷量	価 格	入荷量	価 格	入荷量	価 格	入荷量	価 格	入荷量	価 格	入荷量	価 格	入荷量	価 格	入荷量	価 格	入荷量	価 格	入荷量	価 格
令和5年	405	400	403	435	744	315	764	360	953	295	890	286	638	287	639	306	617	317	683	329	552	335	431	370
令和6年	429	402	459	429	671	413	799	400	894	362	996	302	560	337	640	368	507	408	654	369	455	446	271	644
5か年平均	329	396	352	424	619	344	772	339	883	301	919	277	702	271	710	286	582	314	612	291	483	340	353	397



指定野菜の入荷量と価格の推移

単位 { 入荷量:トン
価 格:円/kg

トマトの入荷量及び価格(四国ブロック市場群)																								
区 分	1 月		2 月		3 月		4 月		5 月		6 月		7 月		8 月		9 月		10 月		11 月		12 月	
	入荷量	価 格	入荷量	価 格	入荷量	価 格	入荷量	価 格	入荷量	価 格	入荷量	価 格	入荷量	価 格	入荷量	価 格	入荷量	価 格	入荷量	価 格	入荷量	価 格	入荷量	価 格
令和5年	631	384	541	462	711	480	818	479	1,120	366	1,059	306	873	364	831	464	641	783	452	949	575	534	627	430
令和6年	606	331	593	411	595	535	768	534	937	436	1,048	355	846	379	778	576	562	791	513	830	435	771	462	714
5か年平均	664	358	618	426	764	463	936	441	1,231	329	1,111	308	878	361	847	445	698	649	613	687	654	534	701	410

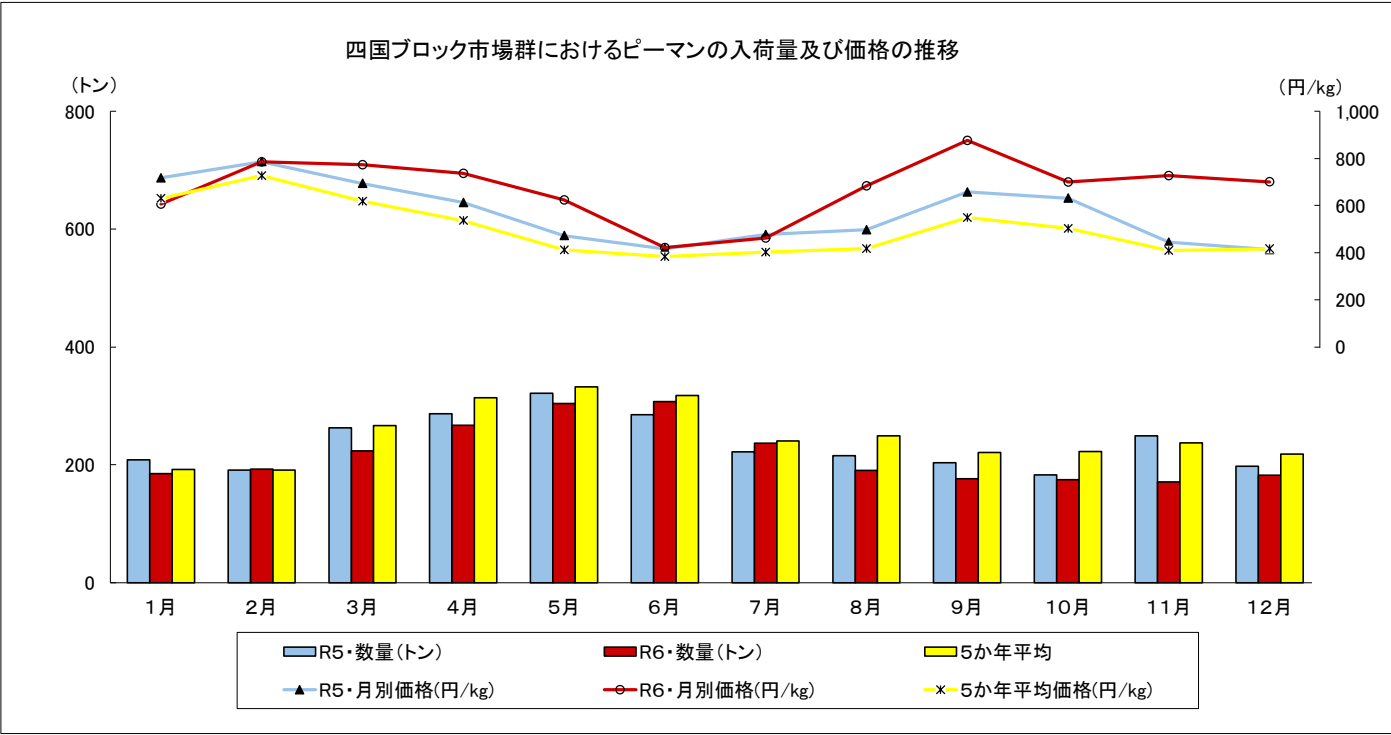


指定野菜の入荷量と価格の推移

単位 { 入荷量:トン
価 格:円/kg

ピーマンの入荷量及び価格(四国ブロック市場群)

区 分	1 月		2 月		3 月		4 月		5 月		6 月		7 月		8 月		9 月		10 月		11 月		12 月	
	入荷量	価 格	入荷量	価 格	入荷量	価 格	入荷量	価 格	入荷量	価 格	入荷量	価 格	入荷量	価 格	入荷量	価 格	入荷量	価 格	入荷量	価 格	入荷量	価 格	入荷量	価 格
令和5年	208	718	191	786	263	693	287	613	321	472	285	417	222	477	215	498	204	657	183	631	249	444	197	413
令和6年	185	606	192	785	223	772	267	737	304	624	307	421	237	462	191	684	176	876	175	700	171	727	182	700
5か年平均	192	630	191	727	266	618	314	537	333	412	317	383	240	402	249	417	221	549	223	502	237	409	218	417

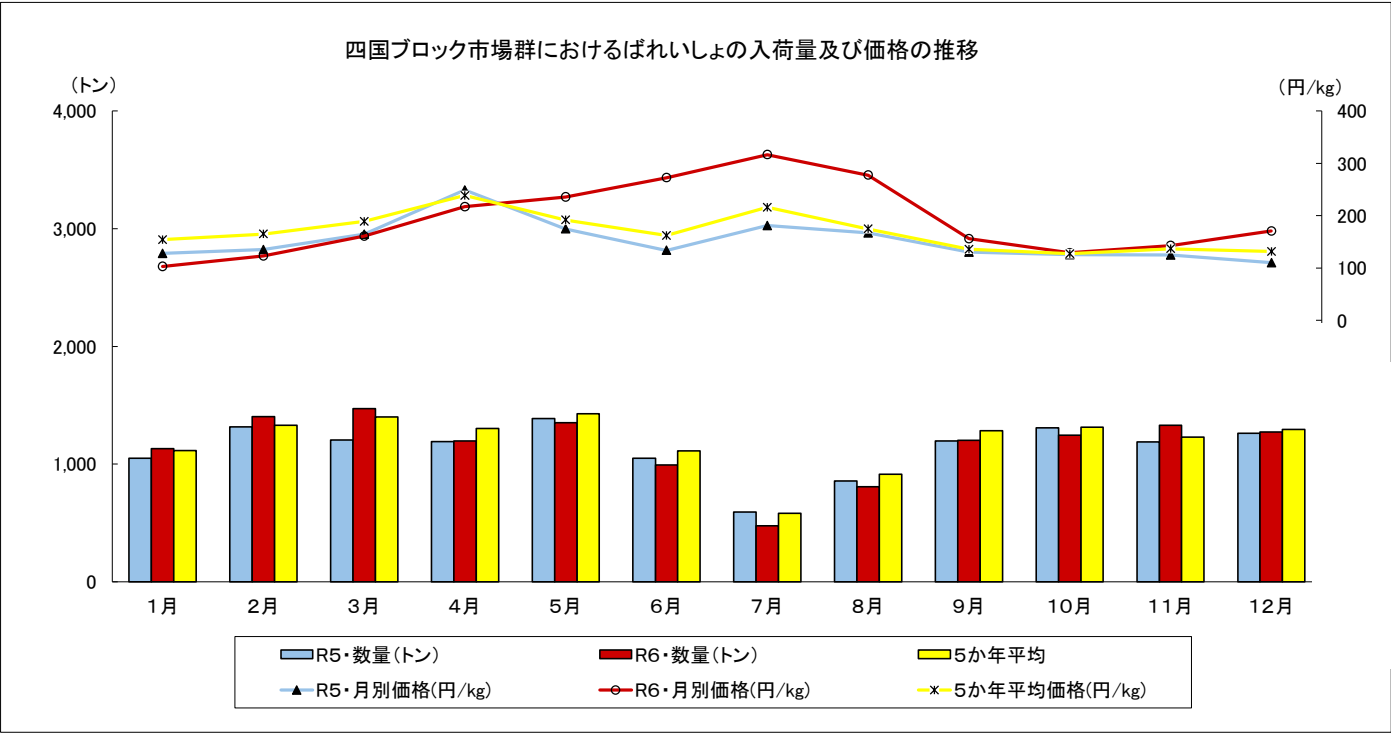


指定野菜の入荷量と価格の推移

ばれいしょの入荷量及び価格(四国ブロック市場群)

単位 { 入荷量:トン
価 格:円/kg

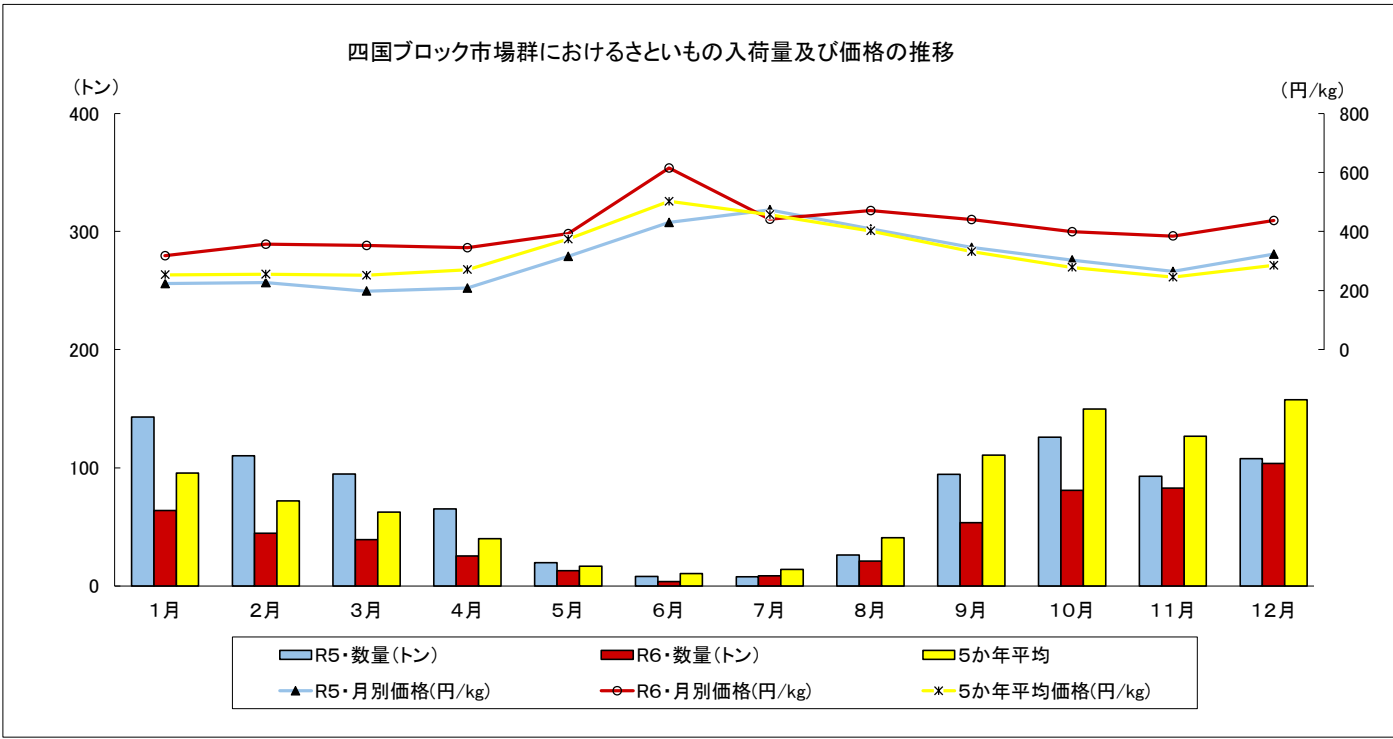
区 分	1 月		2 月		3 月		4 月		5 月		6 月		7 月		8 月		9 月		10 月		11 月		12 月	
	入荷量	価 格	入荷量	価 格	入荷量	価 格	入荷量	価 格	入荷量	価 格	入荷量	価 格	入荷量	価 格	入荷量	価 格	入荷量	価 格	入荷量	価 格	入荷量	価 格	入荷量	価 格
令和5年	1,048	128	1,316	135	1,204	164	1,192	249	1,386	175	1,051	134	591	181	857	167	1,197	130	1,307	125	1,187	125	1,262	110
令和6年	1,131	103	1,405	123	1,469	161	1,195	217	1,351	236	991	273	477	316	807	278	1,202	156	1,246	129	1,328	143	1,273	171
5か年平均	1,117	154	1,329	165	1,400	189	1,303	239	1,428	192	1,113	162	581	216	913	175	1,283	135	1,314	127	1,229	137	1,292	131



指定野菜の入荷量と価格の推移

単位 { 入荷量:トン
価 格:円/kg

区 分	1 月		2 月		3 月		4 月		5 月		6 月		7 月		8 月		9 月		10 月		11 月		12 月	
	入荷量	価 格	入荷量	価 格	入荷量	価 格	入荷量	価 格	入荷量	価 格	入荷量	価 格	入荷量	価 格	入荷量	価 格	入荷量	価 格	入荷量	価 格	入荷量	価 格	入荷量	価 格
令和5年	143	224	110	228	95	198	65	209	20	316	8	431	8	474	26	409	94	347	126	303	93	265	108	324
令和6年	64	319	45	357	39	353	25	345	13	393	4	615	9	442	21	471	53	441	81	399	83	385	104	437
5か年平均	96	254	72	255	63	252	40	271	17	374	10	503	14	457	41	402	111	332	150	279	127	245	158	286



指定野菜の入荷量と価格の推移

単位 { 入荷量:トン
価 格:円/kg

たまねぎの入荷量及び価格(四国ブロック市場群)

区 分	1 月		2 月		3 月		4 月		5 月		6 月		7 月		8 月		9 月		10 月		11 月		12 月	
	入荷量	価 格	入荷量	価 格	入荷量	価 格	入荷量	価 格	入荷量	価 格	入荷量	価 格	入荷量	価 格	入荷量	価 格	入荷量	価 格	入荷量	価 格	入荷量	価 格	入荷量	価 格
令和5年	2,669	114	2,541	124	2,636	119	2,298	107	1,471	91	1,683	91	1,792	106	2,444	105	2,832	106	3,112	120	2,503	178	2,431	183
令和6年	2,114	195	2,482	177	2,840	133	2,560	123	1,362	118	1,540	144	1,733	155	2,228	146	2,831	123	2,928	106	2,489	128	2,768	140
5か年平均	2,394	123	2,621	126	2,831	126	2,552	127	1,569	115	1,682	108	1,704	115	2,453	110	2,799	102	2,898	102	2,786	120	2,874	123

