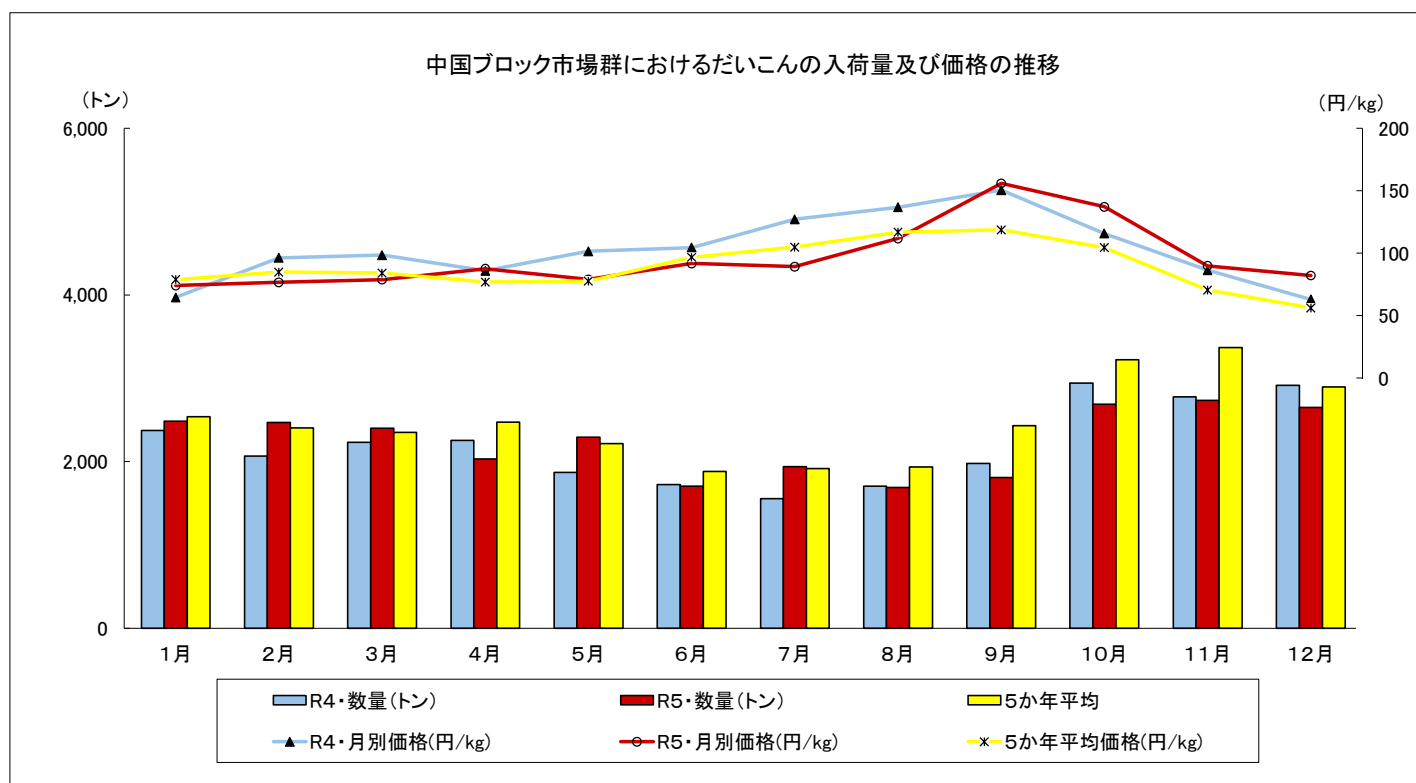


指定野菜の入荷量と価格の推移

単位 { 入荷量:トン
価格:円/kg

だいこんの入荷量及び価格(中国ブロック市場群)

区 分	1 月		2 月		3 月		4 月		5 月		6 月		7 月		8 月		9 月		10 月		11 月		12 月	
	入荷量	価 格	入荷量	価 格	入荷量	価 格	入荷量	価 格	入荷量	価 格	入荷量	価 格	入荷量	価 格	入荷量	価 格	入荷量	価 格	入荷量	価 格	入荷量	価 格	入荷量	価 格
令和4年	2,374	65	2,067	96	2,228	98	2,254	86	1,867	101	1,722	104	1,556	127	1,706	137	1,975	151	2,939	116	2,778	86	2,914	63
令和5年	2,484	74	2,467	77	2,402	79	2,033	88	2,289	79	1,703	92	1,940	89	1,689	112	1,806	156	2,686	137	2,736	90	2,650	82
5か年平均	2,540	79	2,404	85	2,351	84	2,473	77	2,215	78	1,879	97	1,918	105	1,934	117	2,429	119	3,221	105	3,366	70	2,894	56

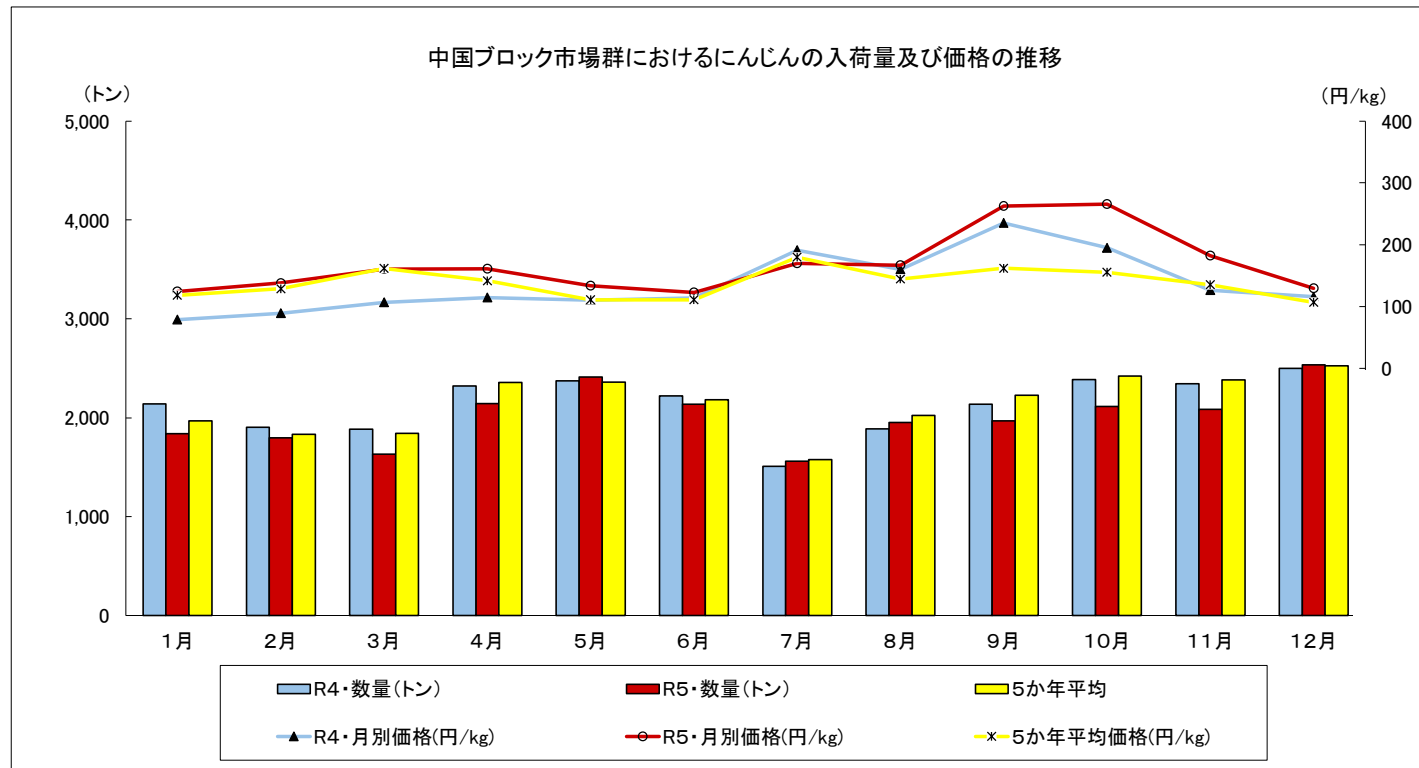


指定野菜の入荷量と価格の推移

単位 { 入荷量:トン
価 格:円/kg

にんじんの入荷量及び価格(中国ブロック市場群)

区 分	1 月		2 月		3 月		4 月		5 月		6 月		7 月		8 月		9 月		10 月		11 月		12 月	
	入荷量	価 格	入荷量	価 格	入荷量	価 格	入荷量	価 格	入荷量	価 格	入荷量	価 格	入荷量	価 格	入荷量	価 格	入荷量	価 格	入荷量	価 格	入荷量	価 格	入荷量	価 格
令和4年	2,140	79	1,904	89	1,886	107	2,321	115	2,373	110	2,221	114	1,509	191	1,887	160	2,135	235	2,386	195	2,344	126	2,498	116
令和5年	1,837	125	1,799	138	1,631	161	2,144	161	2,412	134	2,136	123	1,561	170	1,954	167	1,969	263	2,113	266	2,087	182	2,534	130
5か年平均	1,968	118	1,833	129	1,842	162	2,355	142	2,359	111	2,182	111	1,576	180	2,025	144	2,229	162	2,422	155	2,385	135	2,526	107

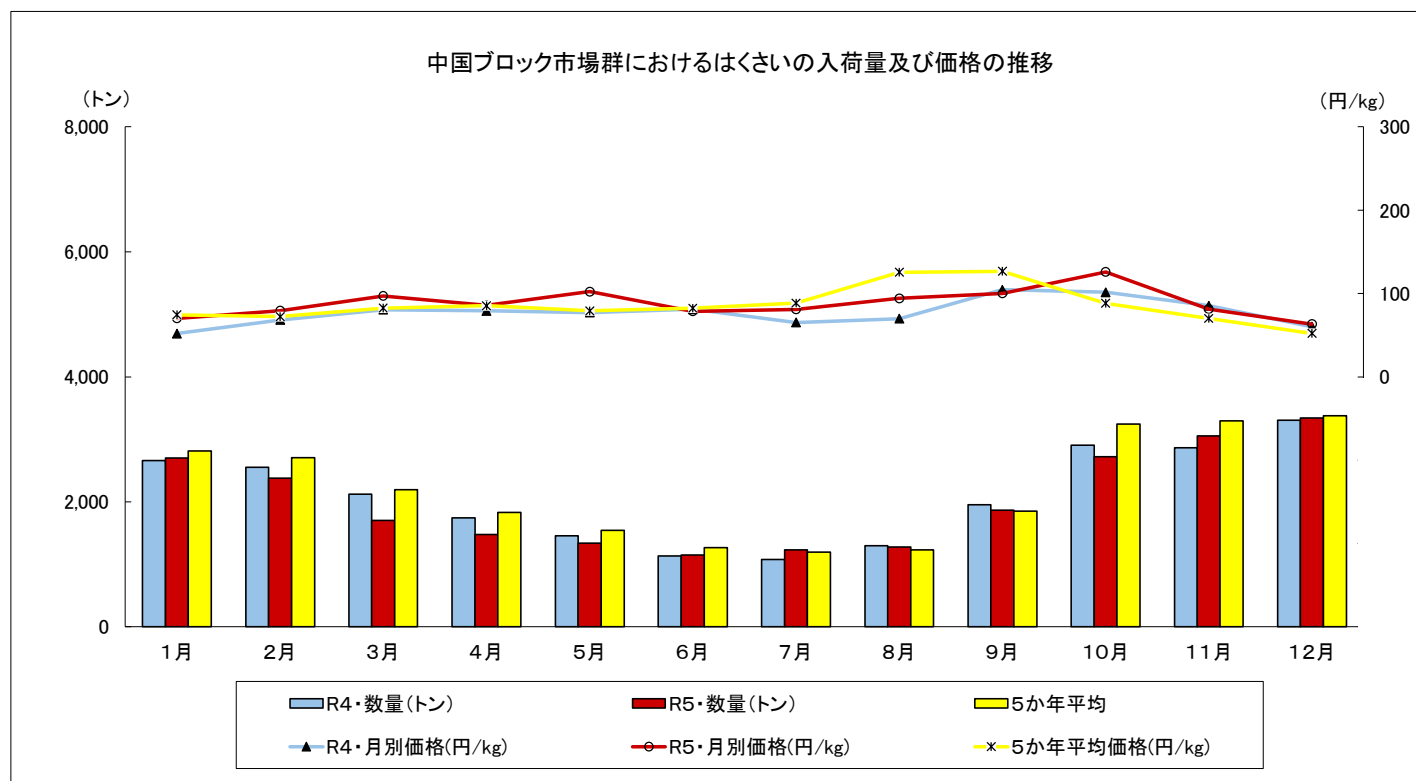


指定野菜の入荷量と価格の推移

単位 { 入荷量:トン
価格:円/kg

はくさいの入荷量及び価格(中国ブロック市場群)

区 分	1 月		2 月		3 月		4 月		5 月		6 月		7 月		8 月		9 月		10 月		11 月		12 月	
	入荷量	価 格	入荷量	価 格	入荷量	価 格	入荷量	価 格	入荷量	価 格	入荷量	価 格	入荷量	価 格	入荷量	価 格	入荷量	価 格	入荷量	価 格	入荷量	価 格	入荷量	価 格
令和4年	2,658	52	2,553	68	2,123	81	1,744	79	1,456	77	1,135	81	1,075	65	1,299	70	1,954	104	2,908	102	2,866	85	3,309	60
令和5年	2,702	70	2,382	79	1,702	97	1,480	86	1,341	102	1,148	79	1,230	81	1,280	94	1,867	100	2,724	126	3,054	81	3,339	63
5か年平均	2,815	74	2,704	72	2,192	83	1,830	85	1,545	79	1,268	82	1,196	88	1,235	126	1,849	127	3,242	88	3,299	70	3,380	52

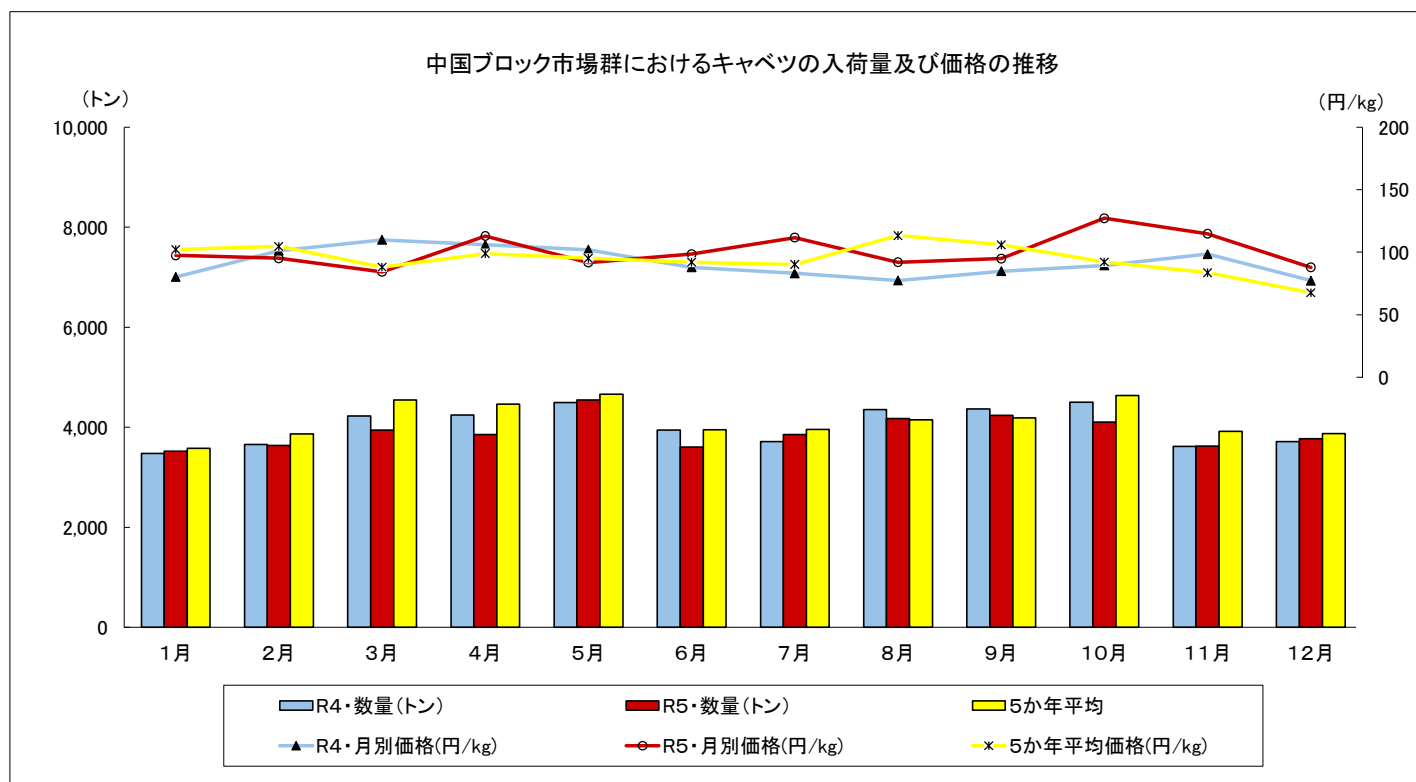


指定野菜の入荷量と価格の推移

単位 { 入荷量:トン
価格:円/kg

キャベツの入荷量及び価格(中国ブロック市場群)

区 分	1 月		2 月		3 月		4 月		5 月		6 月		7 月		8 月		9 月		10 月		11 月		12 月	
	入荷量	価 格	入荷量	価 格	入荷量	価 格	入荷量	価 格	入荷量	価 格	入荷量	価 格	入荷量	価 格	入荷量	価 格	入荷量	価 格	入荷量	価 格	入荷量	価 格	入荷量	価 格
令和4年	3,478	80	3,654	101	4,226	110	4,247	106	4,496	102	3,944	88	3,715	83	4,354	77	4,366	85	4,498	89	3,620	99	3,716	77
令和5年	3,519	97	3,639	95	3,941	84	3,854	113	4,549	92	3,604	99	3,854	112	4,174	92	4,235	95	4,108	127	3,625	115	3,772	88
5か年平均	3,581	102	3,868	105	4,550	88	4,461	99	4,657	95	3,949	92	3,955	90	4,147	113	4,189	106	4,639	92	3,919	84	3,873	68

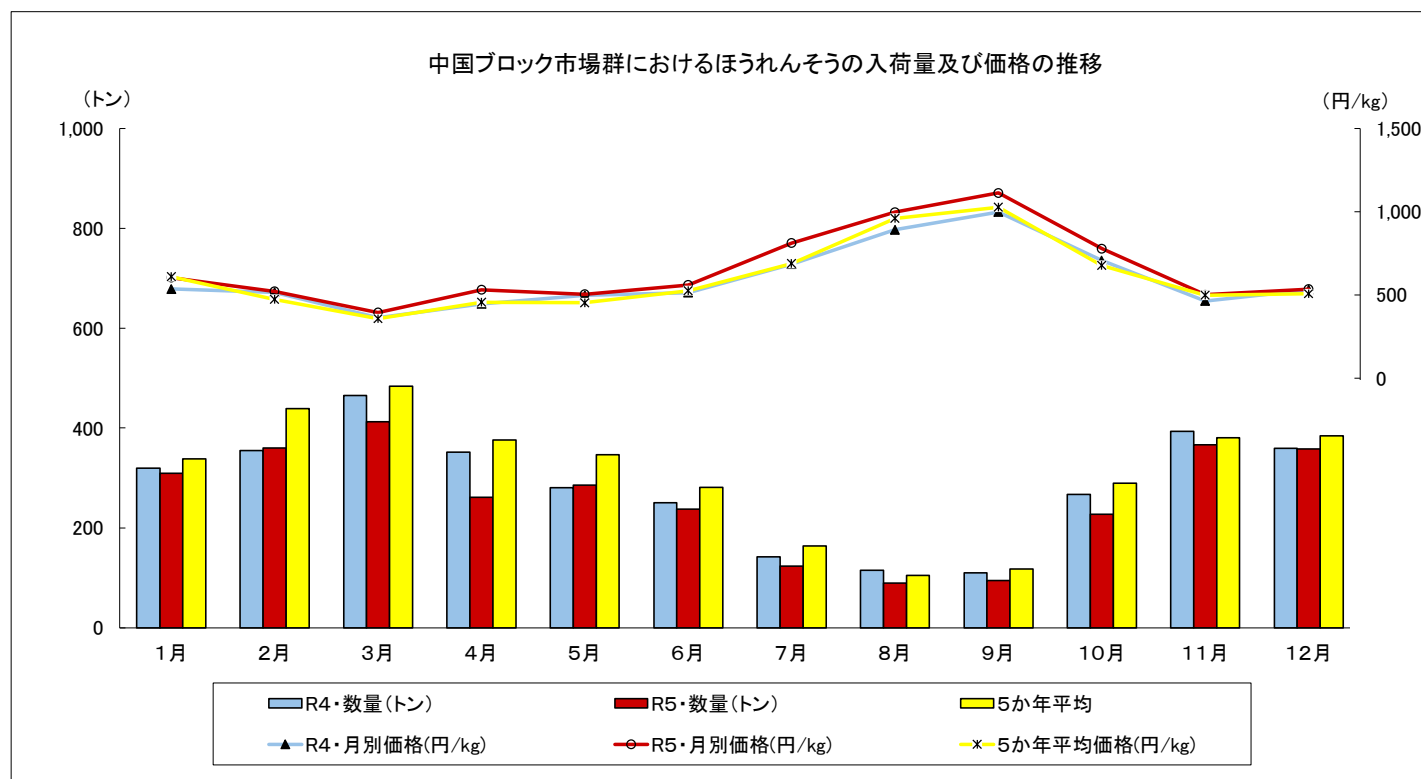


指定野菜の入荷量と価格の推移

単位 { 入荷量:トン
価 格:円/kg

ほうれんそうの入荷量及び価格(中国ブロック市場群)

区 分	1 月		2 月		3 月		4 月		5 月		6 月		7 月		8 月		9 月		10 月		11 月		12 月	
	入荷量	価 格	入荷量	価 格	入荷量	価 格	入荷量	価 格	入荷量	価 格	入荷量	価 格	入荷量	価 格	入荷量	価 格	入荷量	価 格	入荷量	価 格	入荷量	価 格	入荷量	価 格
令和4年	320	535	355	515	465	362	352	445	281	497	250	512	142	684	115	891	109	997	267	706	394	464	359	530
令和5年	309	604	360	520	413	394	261	530	286	503	238	560	124	811	89	997	95	1,112	227	778	366	500	358	534
5か年平均	338	609	439	472	483	356	376	455	347	453	281	525	164	688	105	960	118	1,027	290	677	381	498	384	507

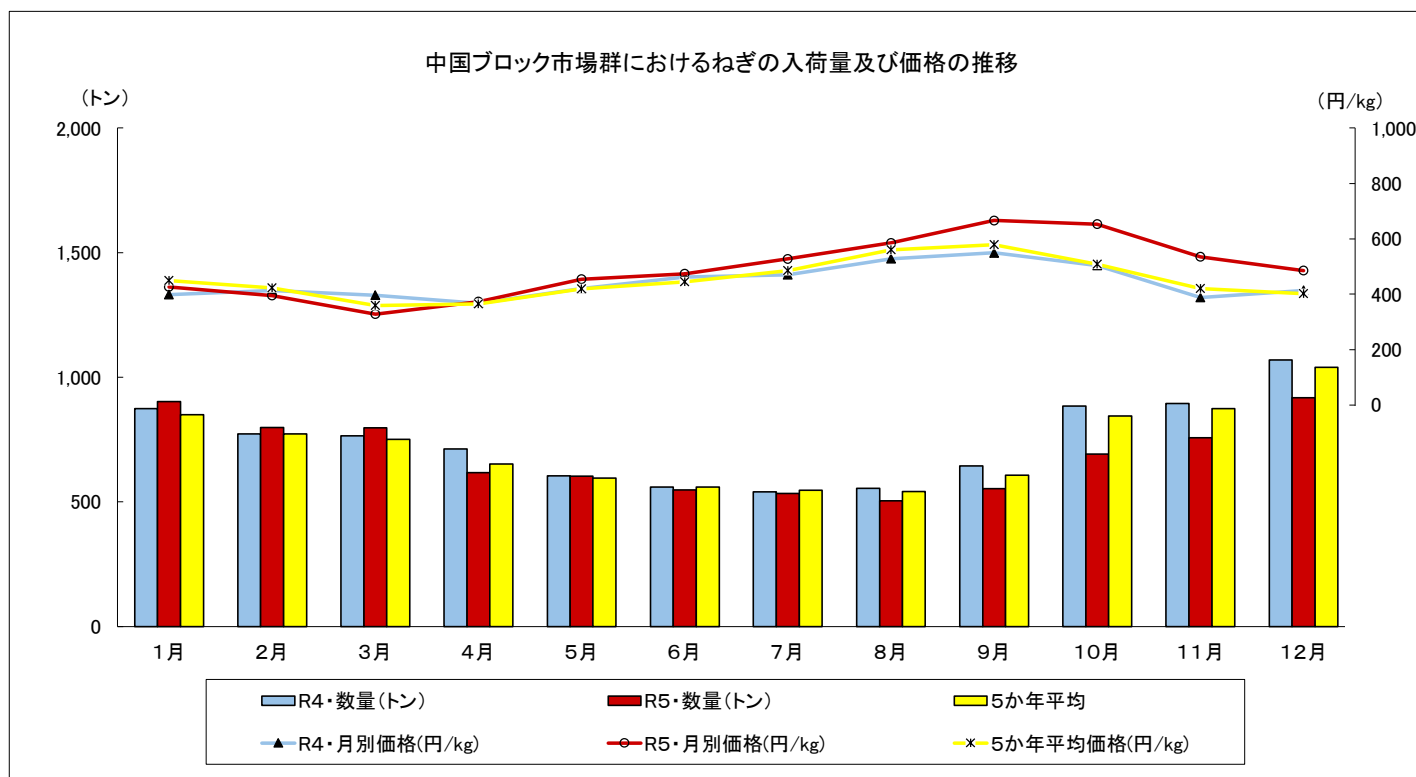


指定野菜の入荷量と価格の推移

単位 { 入荷量:トン
価格:円/kg

ねぎの入荷量及び価格(中国ブロック市場群)

区 分	1 月		2 月		3 月		4 月		5 月		6 月		7 月		8 月		9 月		10 月		11 月		12 月	
	入荷量	価 格	入荷量	価 格	入荷量	価 格	入荷量	価 格	入荷量	価 格	入荷量	価 格	入荷量	価 格	入荷量	価 格	入荷量	価 格	入荷量	価 格	入荷量	価 格	入荷量	価 格
令和4年	875	399	773	413	765	397	712	367	605	420	559	462	541	470	554	528	644	549	885	504	895	387	1,069	413
令和5年	903	426	799	395	798	328	618	373	603	454	548	474	534	528	505	585	553	666	693	654	758	535	918	485
5か年平均	850	449	773	423	751	359	652	365	595	420	560	444	547	485	541	561	607	579	845	508	874	421	1,040	403



指定野菜の入荷量と価格の推移

単位

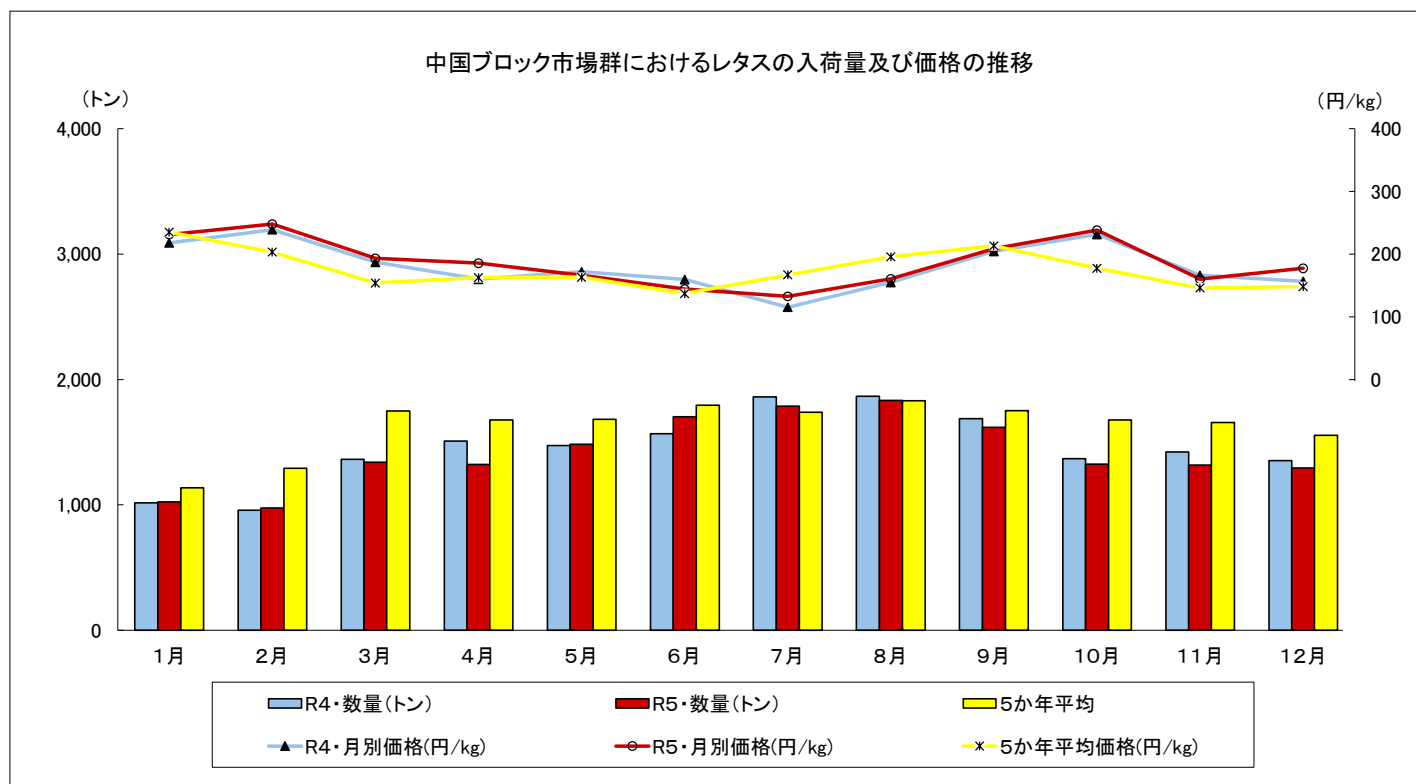
入荷量:トン

価 格:円/kg

レタスの入荷量及び価格(中国ブロック市場群)

区 分	1 月		2 月		3 月		4 月		5 月		6 月		7 月		8 月		9 月		10 月		11 月		12 月	
	入荷量	価 格	入荷量	価 格	入荷量	価 格	入荷量	価 格	入荷量	価 格	入荷量	価 格	入荷量	価 格	入荷量	価 格	入荷量	価 格	入荷量	価 格	入荷量	価 格	入荷量	価 格
令和4年	1,016	218	958	239	1,362	187	1,507	160	1,471	172	1,566	159	1,860	115	1,866	155	1,687	204	1,367	232	1,422	166	1,353	156
令和5年	1,025	231	975	248	1,340	193	1,323	185	1,484	166	1,702	144	1,787	132	1,833	160	1,618	208	1,325	238	1,317	160	1,295	177
5か年平均	1,137	235	1,290	203	1,747	154	1,675	163	1,682	163	1,795	137	1,738	167	1,830	196	1,751	213	1,676	177	1,656	146	1,556	148

単位 { 入荷量:トン
価 格:円/kg

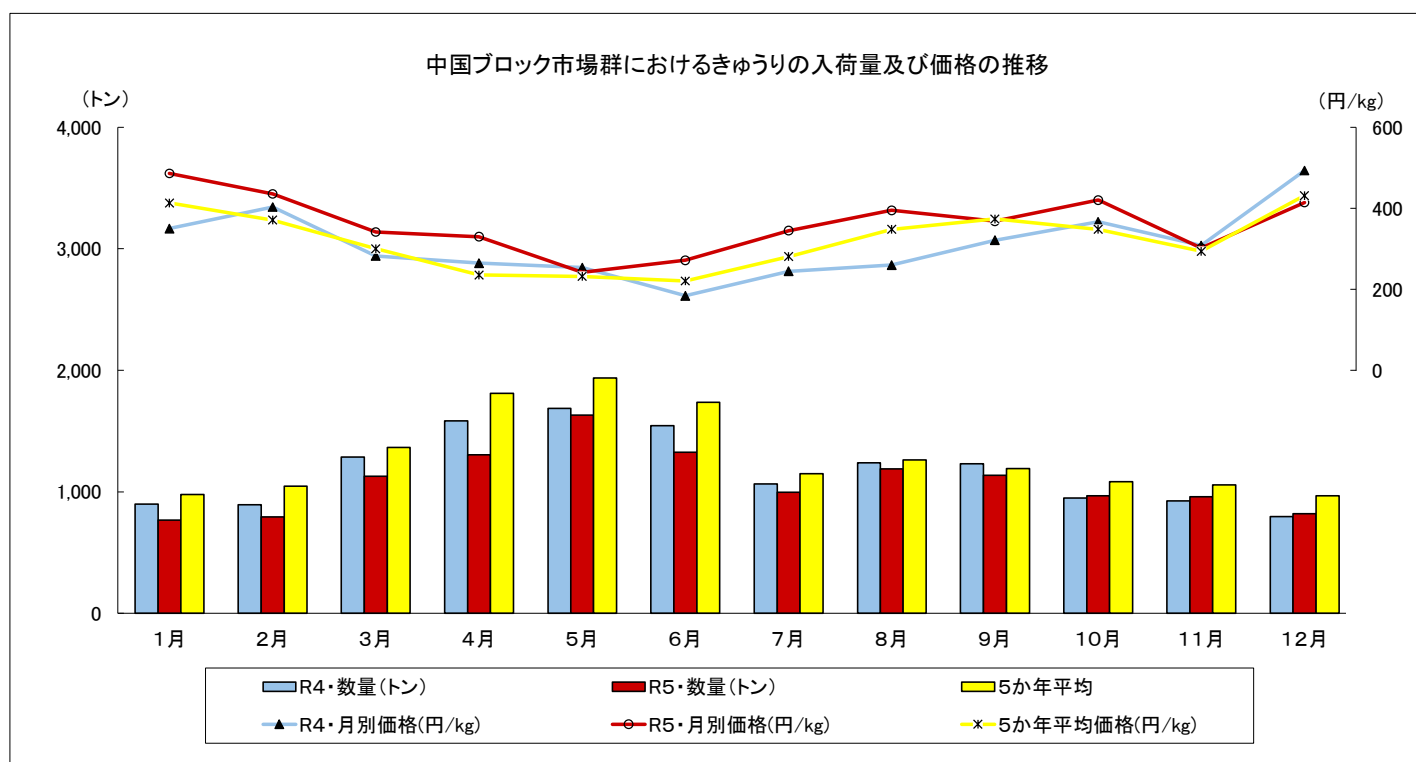


指定野菜の入荷量と価格の推移

単位 { 入荷量:トン
価 格:円/kg

きゅうりの入荷量及び価格(中国ブロック市場群)

区 分	1 月		2 月		3 月		4 月		5 月		6 月		7 月		8 月		9 月		10 月		11 月		12 月	
	入荷量	価 格	入荷量	価 格	入荷量	価 格	入荷量	価 格	入荷量	価 格	入荷量	価 格	入荷量	価 格	入荷量	価 格	入荷量	価 格	入荷量	価 格	入荷量	価 格	入荷量	価 格
令和4年	899	350	891	403	1,286	282	1,583	265	1,686	253	1,543	184	1,066	244	1,240	260	1,228	321	949	367	923	308	796	493
令和5年	767	486	794	435	1,127	341	1,304	330	1,632	241	1,325	272	994	345	1,187	395	1,136	368	967	420	960	302	818	414
5か年平均	976	413	1,045	371	1,364	300	1,810	235	1,935	232	1,734	220	1,148	281	1,261	348	1,191	374	1,083	348	1,055	293	967	431

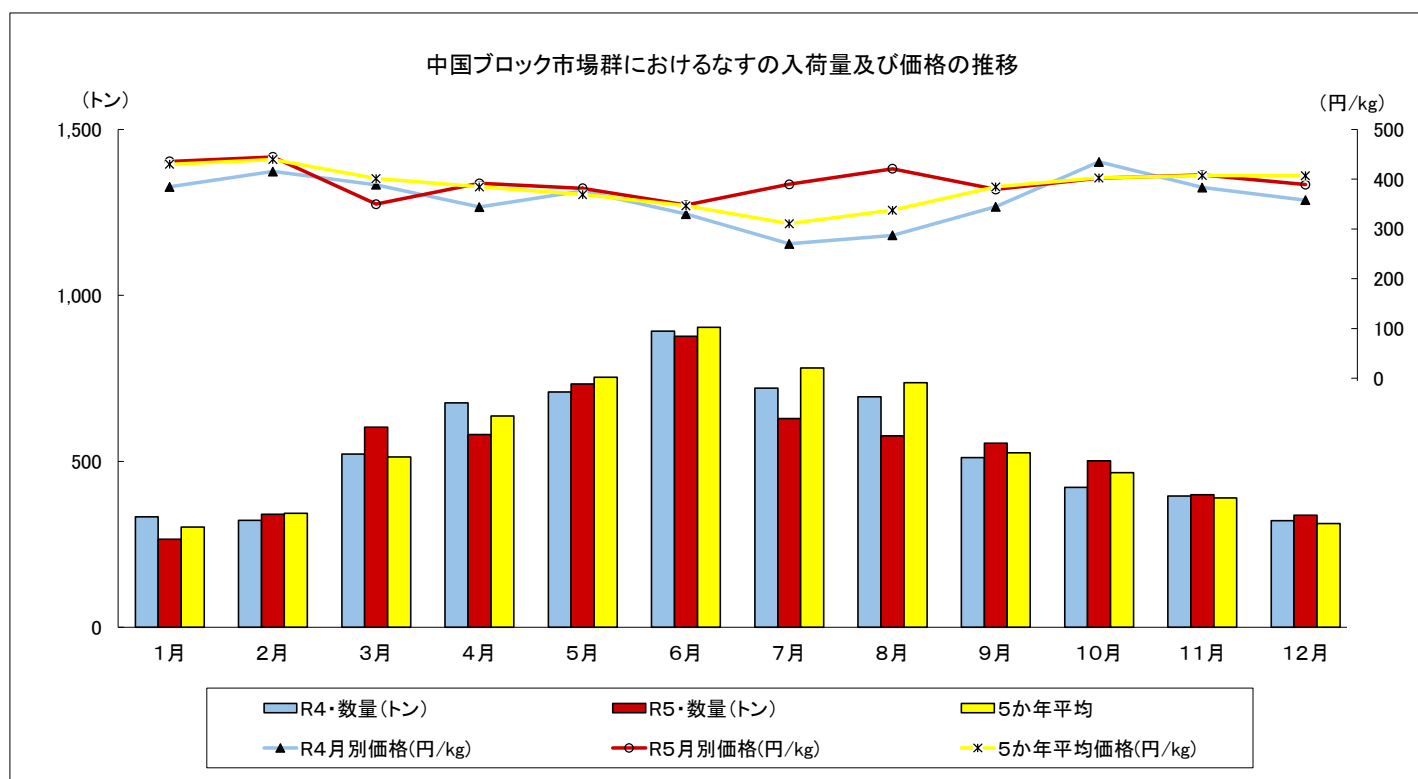


指定野菜の入荷量と価格の推移

単位 { 入荷量:トン
価 格:円/kg

なすの入荷量及び価格(中国ブロック市場群)

区 分	1 月		2 月		3 月		4 月		5 月		6 月		7 月		8 月		9 月		10 月		11 月		12 月	
	入荷量	価 格	入荷量	価 格	入荷量	価 格	入荷量	価 格	入荷量	価 格	入荷量	価 格	入荷量	価 格	入荷量	価 格	入荷量	価 格	入荷量	価 格	入荷量	価 格	入荷量	価 格
令和4年	333	385	322	416	522	389	676	344	709	376	892	330	721	271	695	287	511	345	422	435	396	383	322	358
令和5年	265	436	340	445	603	350	581	392	733	382	877	348	629	390	577	421	555	379	502	402	400	409	338	389
5か年平均	302	430	343	440	513	401	637	385	753	369	904	347	782	311	737	338	526	385	466	403	389	407	313	407



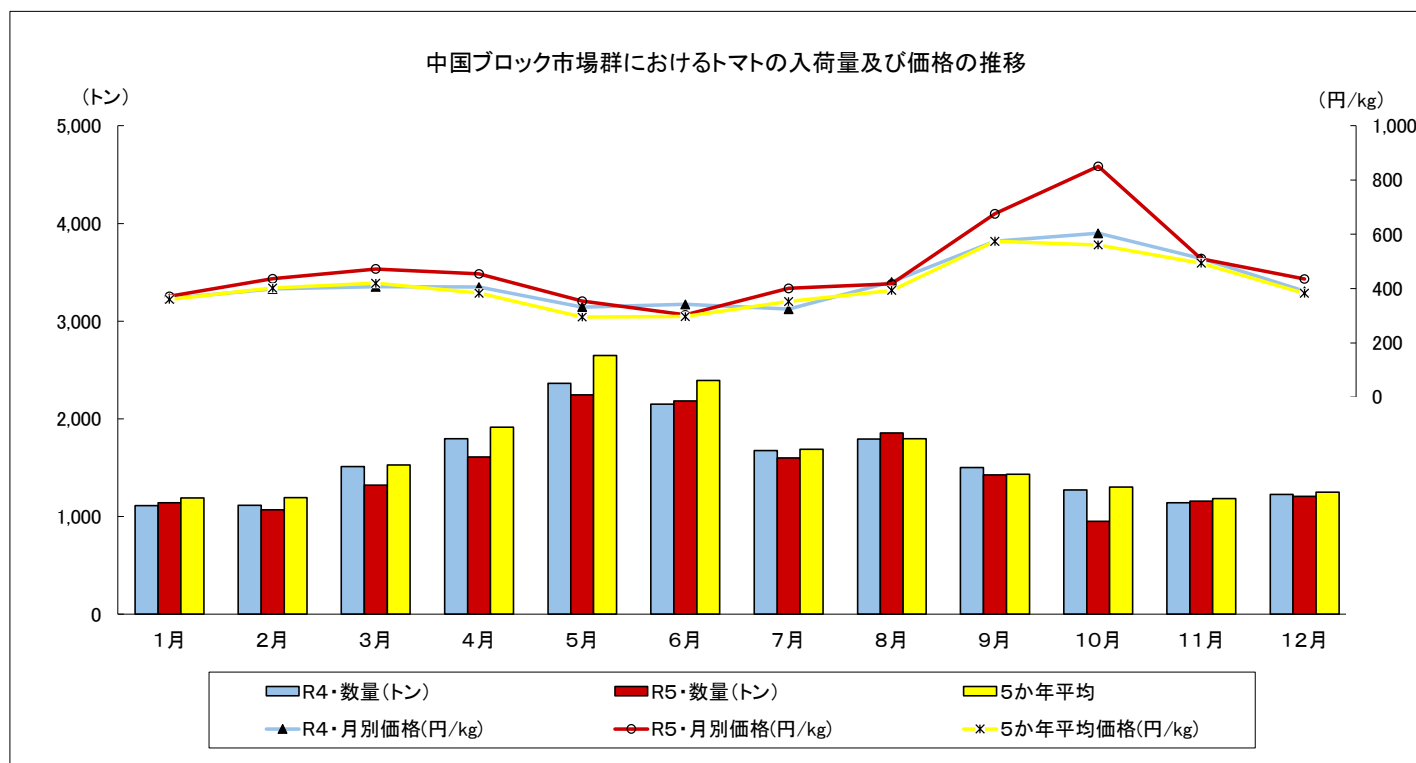
指定野菜の入荷量と価格の推移

単位

入荷量:トン

価 格:円/kg

トマトの入荷量及び価格(中国ブロック市場群)																								
区 分	1 月		2 月		3 月		4 月		5 月		6 月		7 月		8 月		9 月		10 月		11 月		12 月	
	入荷量	価 格	入荷量	価 格	入荷量	価 格	入荷量	価 格	入荷量	価 格	入荷量	価 格	入荷量	価 格	入荷量	価 格	入荷量	価 格	入荷量	価 格	入荷量	価 格	入荷量	価 格
令和4年	1,112	364	1,116	398	1,509	407	1,798	406	2,362	332	2,150	341	1,675	324	1,793	425	1,500	575	1,271	604	1,141	511	1,226	390
令和5年	1,139	371	1,068	436	1,322	472	1,608	454	2,244	354	2,184	303	1,598	401	1,856	417	1,426	675	950	850	1,158	510	1,206	435
5か年平均	1,189	360	1,192	402	1,528	419	1,914	384	2,649	295	2,391	297	1,689	352	1,797	393	1,433	574	1,300	561	1,182	494	1,247	383

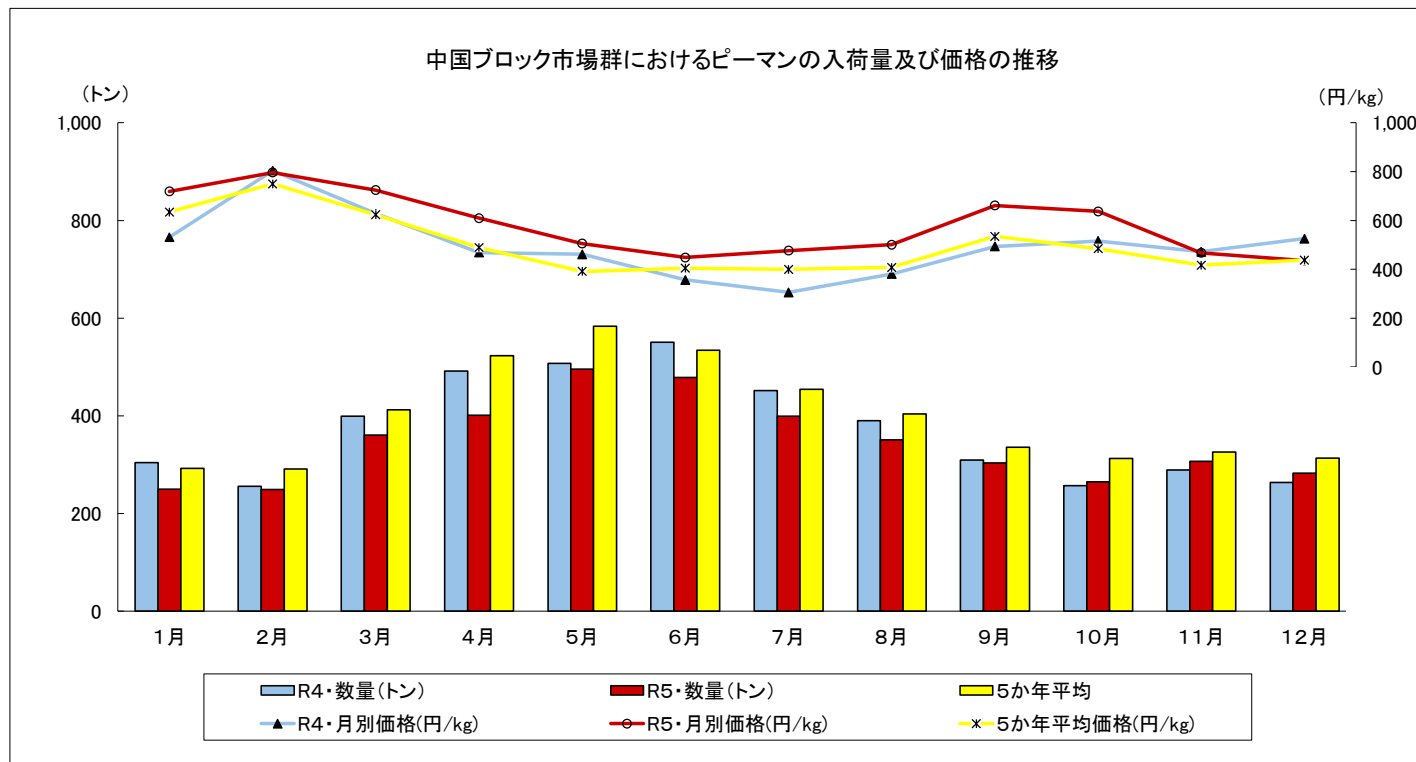


指定野菜の入荷量と価格の推移

単位 { 入荷量:トン
価格:円/kg

ピーマンの入荷量及び価格(中国ブロック市場群)

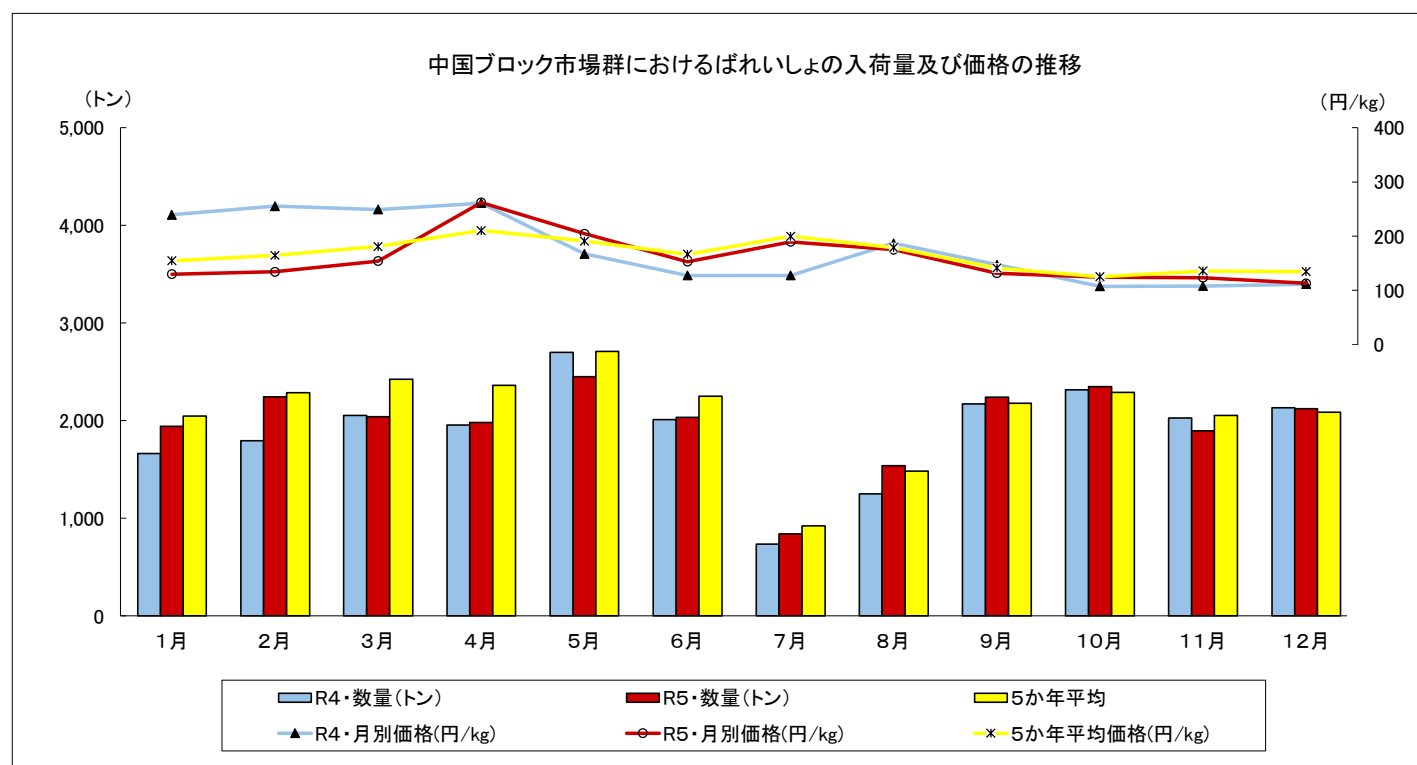
区 分	1 月		2 月		3 月		4 月		5 月		6 月		7 月		8 月		9 月		10 月		11 月		12 月	
	入荷量	価 格	入荷量	価 格	入荷量	価 格	入荷量	価 格	入荷量	価 格	入荷量	価 格	入荷量	価 格	入荷量	価 格	入荷量	価 格	入荷量	価 格	入荷量	価 格	入荷量	価 格
令和4年	304	531	256	803	399	627	492	469	508	461	551	357	451	305	390	381	310	494	257	516	289	471	263	526
令和5年	250	719	249	797	360	724	401	609	495	505	478	448	399	477	351	501	303	661	265	637	307	467	282	436
5か年平均	292	634	291	750	412	623	523	489	584	391	534	405	454	399	404	407	336	535	313	484	326	417	313	438



指定野菜の入荷量と価格の推移

区 分	1 月		2 月		3 月		4 月		5 月		6 月		7 月		8 月		9 月		10 月		11 月		12 月	
	入荷量	価 格	入荷量	価 格	入荷量	価 格	入荷量	価 格	入荷量	価 格	入荷量	価 格	入荷量	価 格	入荷量	価 格	入荷量	価 格	入荷量	価 格	入荷量	価 格	入荷量	価 格
令和4年	1,662	239	1,796	255	2,054	249	1,954	261	2,699	167	2,011	128	734	128	1,250	187	2,171	147	2,315	107	2,026	108	2,131	112
令和5年	1,940	130	2,245	135	2,038	154	1,981	262	2,450	204	2,033	153	839	190	1,539	175	2,238	132	2,347	124	1,895	124	2,121	113
5か年平均	2,046	155	2,286	165	2,422	181	2,363	210	2,708	191	2,250	167	922	200	1,484	179	2,177	141	2,288	125	2,053	136	2,087	135

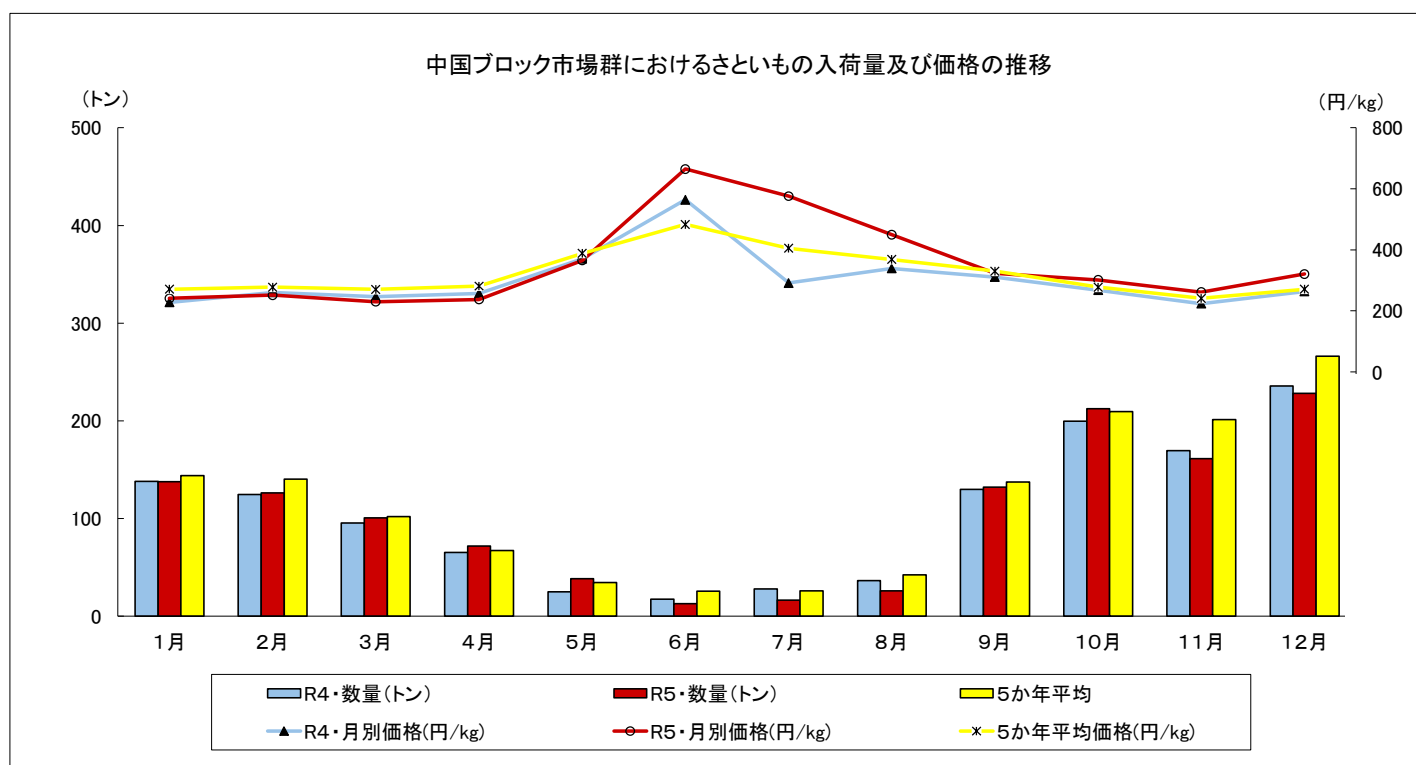
単位 { 入荷量:トン
価 格:円/kg



指定野菜の入荷量と価格の推移

区 分	1 月		2 月		3 月		4 月		5 月		6 月		7 月		8 月		9 月		10 月		11 月		12 月	
	入荷量	価 格	入荷量	価 格	入荷量	価 格	入荷量	価 格	入荷量	価 格	入荷量	価 格	入荷量	価 格	入荷量	価 格	入荷量	価 格	入荷量	価 格	入荷量	価 格	入荷量	価 格
令和4年	138	228	125	260	95	246	65	257	25	371	18	564	28	291	36	339	130	311	199	268	169	224	236	264
令和5年	138	241	126	252	100	230	72	238	38	365	13	665	16	576	26	450	132	323	212	302	161	262	228	321
5か年平均	144	271	140	278	102	270	67	281	34	389	26	483	26	405	42	369	137	331	210	278	201	241	266	271

単位 { 入荷量:トン
価 格:円/kg



指定野菜の入荷量と価格の推移

区 分	1 月		2 月		3 月		4 月		5 月		6 月		7 月		8 月		9 月		10 月		11 月		12 月	
	入荷量	価 格	入荷量	価 格	入荷量	価 格	入荷量	価 格	入荷量	価 格	入荷量	価 格	入荷量	価 格	入荷量	価 格	入荷量	価 格	入荷量	価 格	入荷量	価 格	入荷量	価 格
令和4年	3,193	196	3,470	211	3,779	252	3,480	276	2,534	259	2,079	194	1,898	179	3,326	149	4,197	125	4,766	103	4,048	106	4,561	109
令和5年	3,692	117	4,445	123	4,241	124	4,206	109	2,807	102	2,578	98	2,329	130	3,735	110	4,151	108	4,259	131	3,546	191	3,862	193
5か年平均	3,764	119	4,308	123	4,873	130	4,764	126	3,177	120	2,752	111	2,584	124	3,658	113	4,363	103	4,702	98	4,276	109	4,379	113

単位 { 入荷量:トン
価 格:円/kg

