

野菜の入荷量と卸売価格の見通し
(令和4年1月、広島市中央卸売市場)

【1月の見通し】

1 入荷量の見通し

1月の指定野菜(15品目)の入荷量は、平年を下回る水準と見込まれる。
「平年を下回る」と見込まれるのは、だいこん、ほうれんそう、青ねぎ、なす、ばれいしょ、さといも、たまねぎの7品目である。
「平年並み」と見込まれるのは、にんじん、はくさい、キャベツ、白ねぎ、レタス、きゅうり、トマト、ピーマンの8品目である。

2 卸売価格の見通し

1月の指定野菜(15品目)の卸売価格は、平年並みの水準と見込まれる。
「平年を上回る」と見込まれるのは、ほうれんそう、ばれいしょ、さといも、たまねぎの4品目である。
「平年を下回る」と見込まれるのは、だいこん、にんじん、はくさい、キャベツ、レタス、きゅうり、ピーマンの7品目である。
「平年並み」と見込まれるのは、青ねぎ、白ねぎ、なす、トマトの4品目である。

(参考) 1月の入荷量と卸売価格の見通し

品目	入 荷 量			卸 売 価 格			(参考)前年1月の主産地シェア(%)
	前月比較	前年比較	平年比較	前月比較	前年比較	平年比較	
だいこん	↘	↘	↘	↗	=	↘	長崎(66)、福岡(12)
にんじん	↘	=	=	↗	↘	↘	長崎(61)、熊本(30)
はくさい	↘	=	=	↘	=	↘	宮崎(33)、大分(25)、鹿児島(19)、岡山(15)
キャベツ	↘	↗	=	↗	↘	↘	愛知(27)、福岡(22)、熊本(12)、鹿児島(8)
ほうれんそう	=	↘	↘	↗	=	↗	広島(49)、福岡(33)
青ねぎ	=	=	↘	↗	=	=	広島(74)
白ねぎ	↘	↗	=	=	↘	=	鳥取(44)、広島(24)、大分(17)、島根(4)
レタス	↘	=	=	↗	↘	↘	長崎(39)、福岡(35)、熊本(13)、香川(12)
きゅうり	↘	=	=	↗	=	↘	宮崎(35)、熊本(22)、福岡(10)、鹿児島(10)
なす	↘	↘	↘	↗	=	=	福岡(69)、佐賀(21)
トマト(ミニトマトを除く)	↗	↘	=	=	↗	=	熊本(56)、宮崎(15)
ピーマン	↘	=	=	↗	↘	↘	鹿児島(44)、宮崎(30)、高知(12)
ばれいしょ	↘	↘	↘	=	=	↗	北海道(69)、長崎(18)
さといも	↘	=	↘	↗	=	↗	愛媛(83)、宮崎(13)
たまねぎ	↘	↘	↘	=	↗	↗	北海道(98)
計	↘	=	↘	↗	=	=	

注 1 入荷量と卸売価格の表し方

符 号	入荷量	卸売価格	対比率
↗	多 い	高 い	106%以上
=	並 み	並 み	95%~105%
↘	少 ない	安 い	94%以下

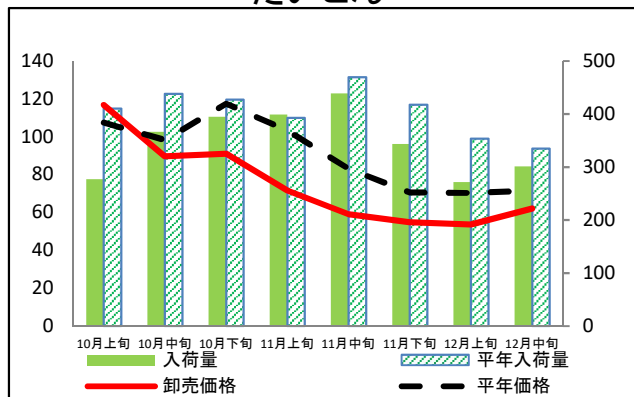
2 平年とは過去5カ年の平均値である。

3 この資料の内容は、令和3年12月21日現在で見込んだものであり、今後の気象条件の変化等により変動があり得る。

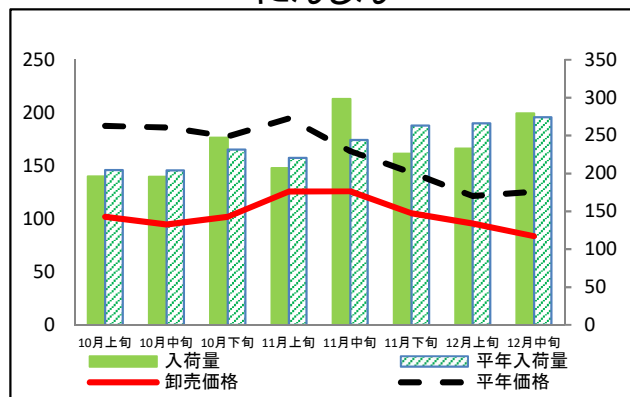
(参考) 広島市中央卸売市場における指定野菜の入荷量及び卸売価格の動向

単位<左:卸売価格(円/kg)、右:入荷量(t)>

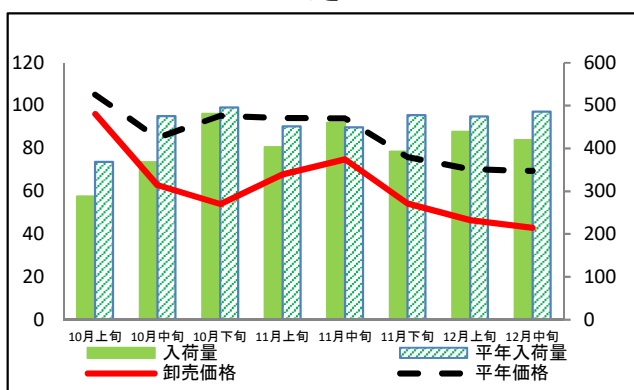
だいこん



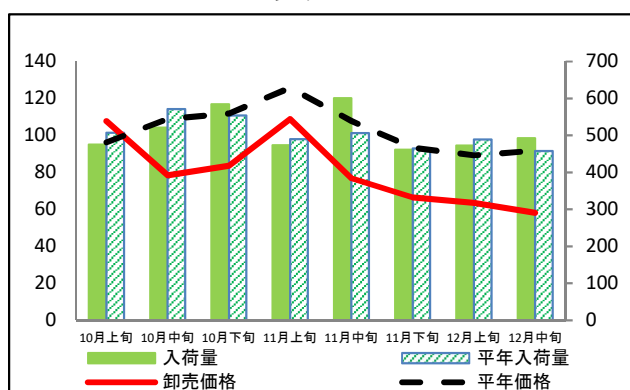
にんじん



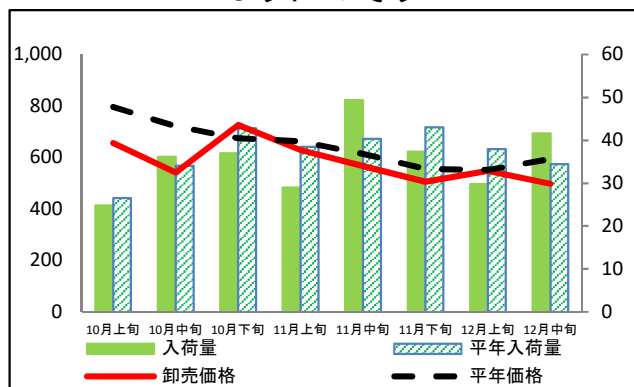
はくさい



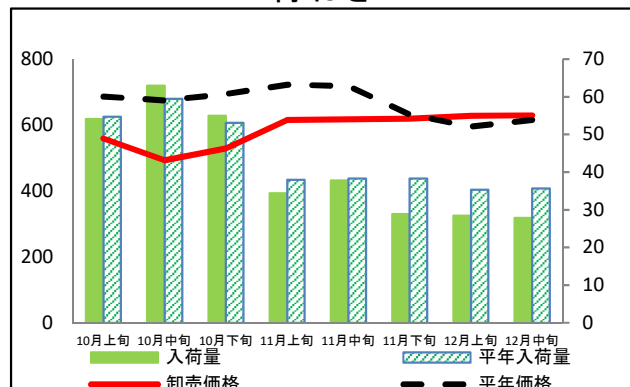
キャベツ



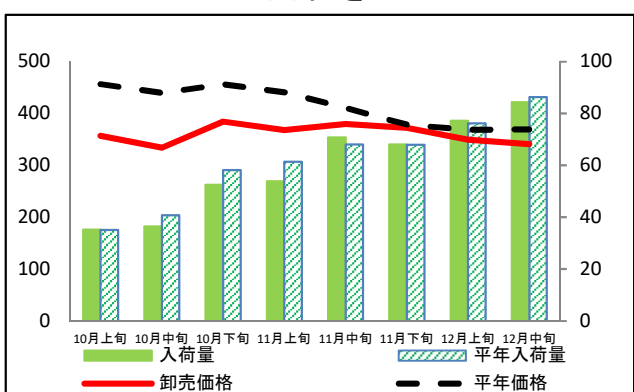
ほうれんそう



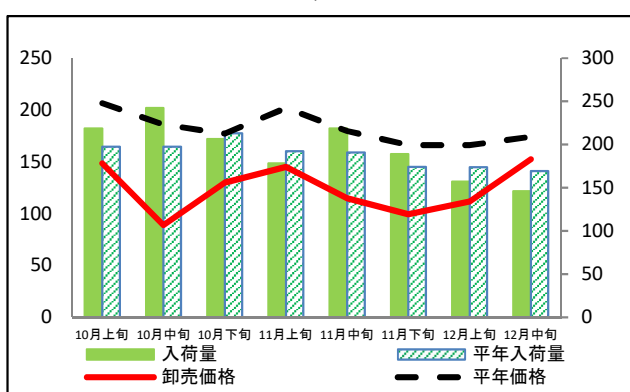
青ねぎ



白ねぎ



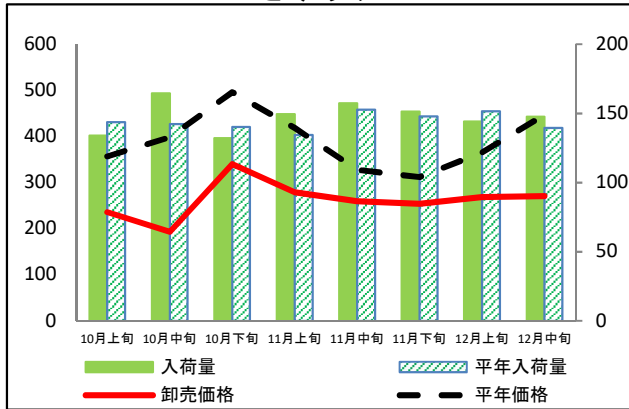
レタス



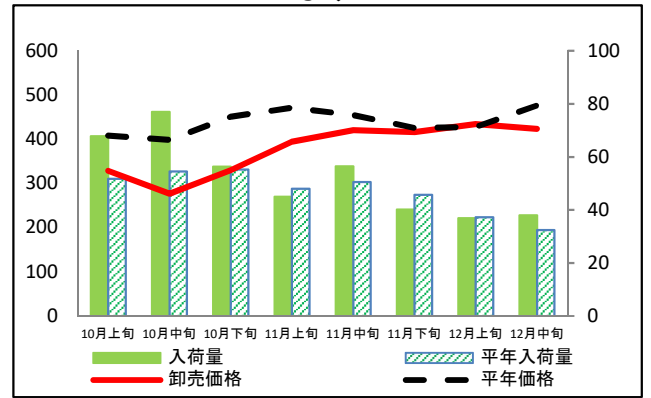
(参考) 広島市中央卸売市場における指定野菜の入荷量及び卸売価格の動向

単位<左:卸売価格(円/kg)、右:入荷量(t)>

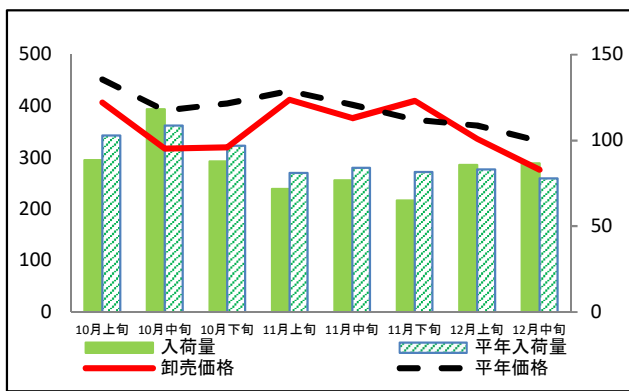
きゅうり



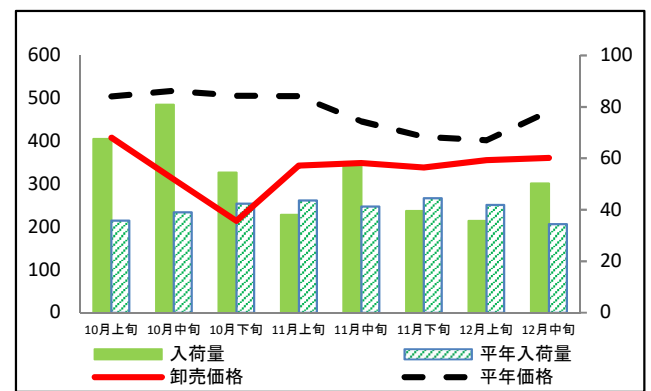
なす



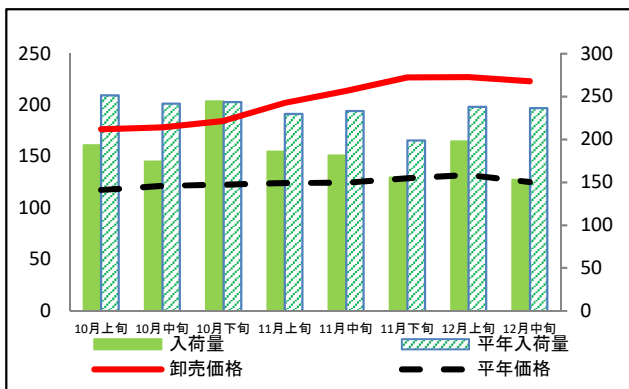
トマト(ミニトマトを除く)



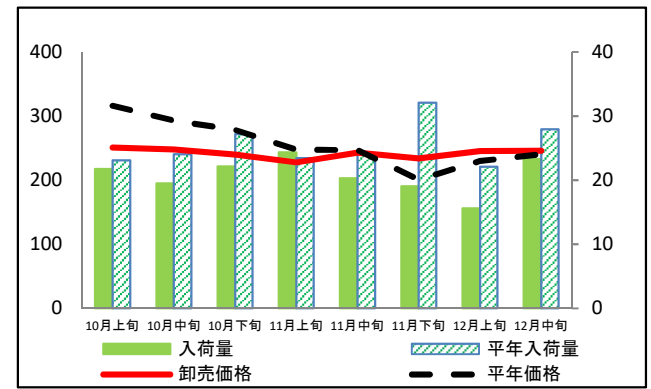
ピーマン



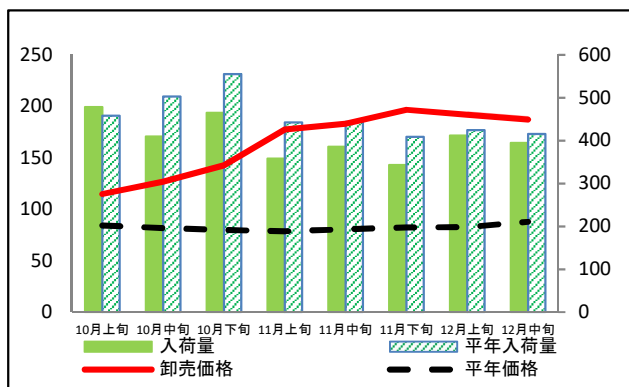
ばれいしょ



さといも



たまねぎ



(参考)広島市中央卸売市場における品目別の入荷量の推移

単位：トン

品目	10月上旬		10月中旬		10月下旬		11月上旬		11月中旬		11月下旬		12月上旬		12月中旬	
	入荷量	平年比	入荷量	平年比	入荷量	平年比	入荷量	平年比	入荷量	平年比	入荷量	平年比	入荷量	平年比	入荷量	平年比
だいこん	277	67%	366	84%	395	92%	399	102%	439	93%	343	82%	271	77%	301	90%
にんじん	196	96%	196	96%	247	107%	207	94%	298	122%	226	86%	233	87%	279	102%
はくさい	288	78%	368	77%	481	97%	403	89%	460	102%	393	82%	439	92%	420	86%
キャベツ	475	94%	521	91%	584	105%	474	97%	601	119%	462	99%	473	97%	492	107%
ほうれんそう	25	93%	36	106%	37	86%	29	75%	49	122%	37	87%	30	79%	42	121%
青ねぎ	54	99%	63	106%	55	103%	34	91%	38	99%	29	75%	28	81%	28	78%
白ねぎ	35	100%	36	89%	53	90%	54	88%	71	104%	68	100%	77	101%	84	98%
レタス	219	111%	242	123%	206	97%	178	93%	218	115%	189	108%	157	90%	146	86%
きゅうり	134	93%	164	116%	132	94%	149	111%	157	103%	151	102%	144	95%	148	106%
なす	68	131%	77	141%	56	102%	45	94%	56	112%	40	88%	37	99%	38	117%
トマト(ミニトマトを除く)	89	92%	118	109%	88	91%	72	89%	77	91%	65	80%	86	103%	87	111%
ピーマン	68	189%	81	207%	54	129%	38	87%	59	142%	40	89%	36	85%	50	146%
ばれいしょ	193	77%	174	72%	244	100%	186	81%	181	78%	155	78%	198	83%	153	65%
さといも	22	94%	19	81%	22	81%	24	104%	20	84%	19	59%	16	71%	23	83%
たまねぎ	479	105%	409	81%	465	84%	358	81%	386	87%	343	84%	412	97%	394	95%

(参考)広島市中央卸売市場における品目別の卸売価格の推移

単位：円/kg

品目	10月上旬		10月中旬		10月下旬		11月上旬		11月中旬		11月下旬		12月上旬		12月中旬	
	卸売価格	平年比	卸売価格	平年比	卸売価格	平年比	卸売価格	平年比	卸売価格	平年比	卸売価格	平年比	卸売価格	平年比	卸売価格	平年比
だいこん	117	109%	90	91%	91	77%	72	69%	59	71%	55	78%	54	76%	62	87%
にんじん	102	54%	95	51%	102	57%	126	65%	126	77%	105	73%	96	79%	84	67%
はくさい	96	91%	63	74%	54	57%	68	72%	75	80%	54	71%	46	66%	43	62%
キャベツ	108	112%	79	72%	84	75%	109	87%	77	71%	66	71%	64	71%	58	63%
ほうれんそう	656	82%	542	75%	726	108%	629	95%	567	92%	506	91%	548	99%	497	84%
青ねぎ	560	82%	493	73%	529	76%	616	85%	618	86%	620	98%	629	106%	629	102%
白ねぎ	357	78%	334	76%	384	84%	368	83%	380	92%	372	98%	350	95%	341	92%
レタス	148	72%	89	48%	130	73%	145	72%	115	64%	99	60%	112	67%	153	88%
きゅうり	236	66%	193	48%	340	69%	279	67%	259	79%	254	81%	269	74%	271	61%
なす	328	80%	277	69%	330	73%	394	84%	420	92%	416	98%	434	102%	424	89%
トマト(ミニトマトを除く)	407	90%	318	81%	320	79%	412	96%	377	94%	411	110%	336	93%	276	83%
ピーマン	408	81%	311	60%	214	42%	343	68%	349	78%	338	83%	356	88%	361	77%
ばれいしょ	177	150%	178	147%	185	151%	202	163%	214	172%	227	176%	227	172%	223	178%
さといも	251	79%	248	85%	240	86%	228	92%	243	99%	234	116%	246	107%	246	102%
たまねぎ	115	137%	127	155%	143	179%	178	226%	183	228%	197	239%	192	233%	187	213%

資料：「広島市中央卸売市場日報」

注：平年比70%以下及び130%以上の数値に色を付けています。