

野菜の入荷量と卸売価格の見通し
(令和4年10月、広島市中央卸売市場)

【10月の見通し】

1 入荷量の見通し

10月の指定野菜(15品目)は、北海道、東北、関東、中国、四国、九州産が出回ると見込まれる。
入荷量は、前月を上回り、前年と同等、平年を下回ると見込まれる。

2 卸売価格の見通し

このような入荷量のもとで、10月の指定野菜の卸売価格は、前月を下回り、前年、平年と同等と見込まれる。

(参考) 10月の入荷量と卸売価格の見通し

品目	入 荷 量			卸 売 価 格			(参考)前年10月の主産地シェア(%)
	前月比較	前年比較	平年比較	前月比較	前年比較	平年比較	
だいこん	↗	↘	↘	↘	=	=	北海道(50)、広島(17)、青森(15)
にんじん	↗	=	=	↘	↗	↗	北海道(99)
はくさい	↗	↘	↘	↘	↗	↘	長野(83)、熊本(6)、北海道(4)、大分(3)
キャベツ	↗	=	=	=	↘	↘	群馬(54)、長野(23)、熊本(6)
ほうれんそう	↗	↘	↘	↘	=	=	広島(86)、福岡(5)、熊本(5)
青ねぎ	=	=	↘	=	=	↗	北海道(45)、広島(41)
白ねぎ	↗	=	↗	↘	=	↘	鳥取(68)、北海道(12)、長野(6)、広島(6)
レタス	↗	=	=	↘	=	↘	長野(60)、長崎(23)
きゅうり	=	=	=	↘	=	↘	佐賀(44)、熊本(20)、広島(16)、宮崎(11)
なす	↗	=	↗	↘	=	↘	福岡(51)、佐賀(20)、広島(12)、熊本(7)
トマト(ミニトマトを除く)	=	=	=	↘	↗	=	熊本(37)、広島(33)、島根(18)
ピーマン	↗	=	↗	↘	↗	↘	大分(52)、宮崎(15)、広島(13)
ばれいしょ	↗	=	↘	↘	↘	↗	北海道(99)
さといも	↗	=	↘	↘	=	↘	愛媛(83)、宮崎(13)
たまねぎ	↗	=	↘	=	↘	↗	北海道(99)
計	↗	=	↘	↘	=	=	

注 1 入荷量と卸売価格の表し方

符 号	入 荷 量	卸 売 価 格	対 比 率
↗	多 い	高 い	106%以上
=	並 み	並 み	95%~105%
↘	少 ない	安 い	94%以下

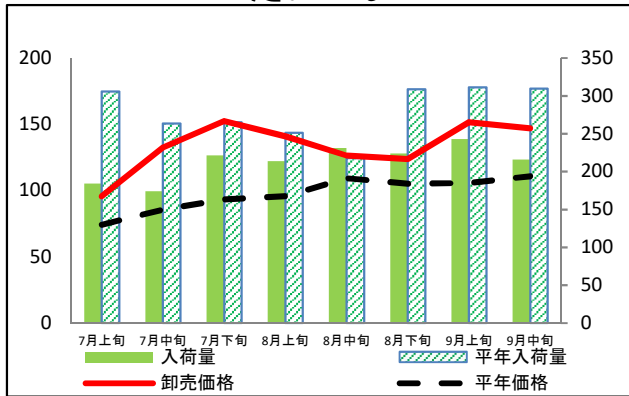
2 平年とは過去5カ年の平均値である。

3 この資料の内容は、令和4年9月26日現在で見込んだものであり、今後の気象条件の変化等により変動があり得る。

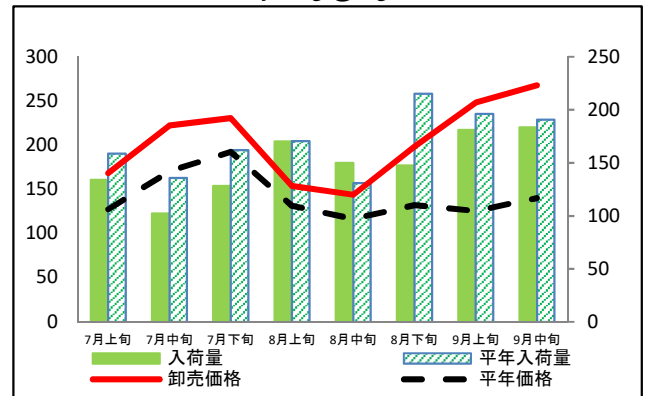
(参考) 広島市中央卸売市場における指定野菜の入荷量及び卸売価格の動向

単位<左:卸売価格(円/kg)、右:入荷量(t)>

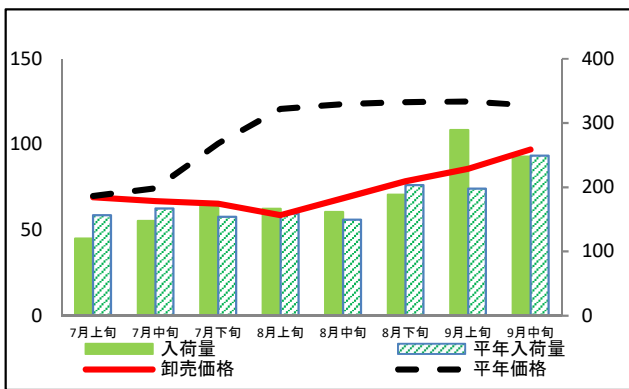
だいこん



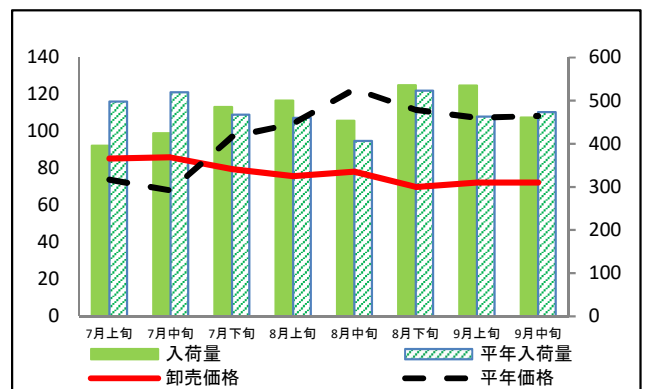
にんじん



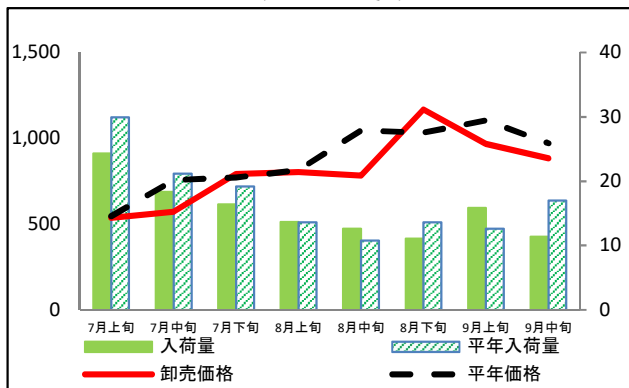
はくさい



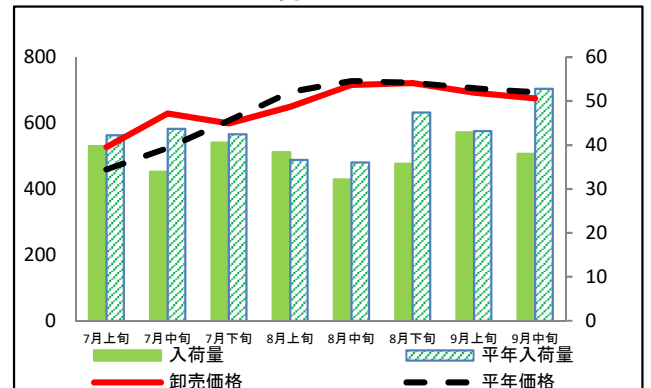
キャベツ



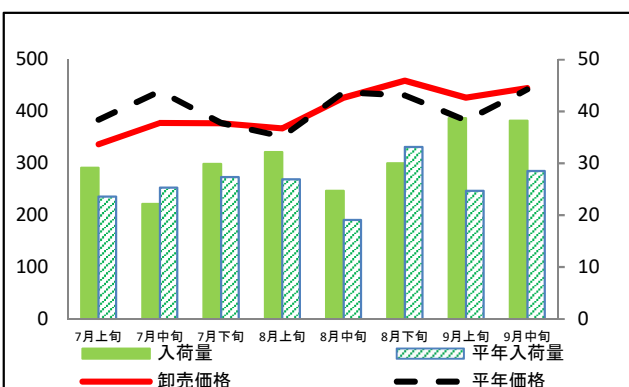
ほうれんそう



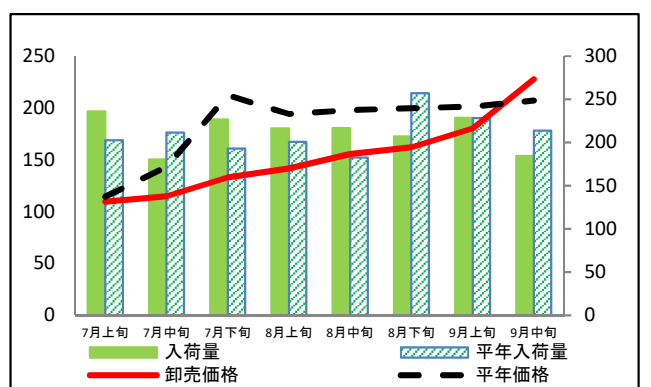
青ねぎ



白ねぎ



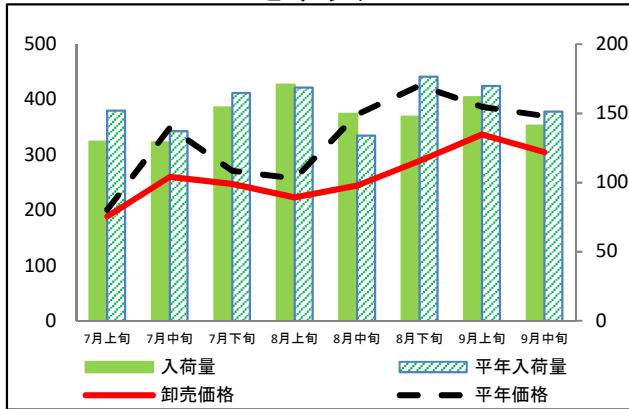
レタス



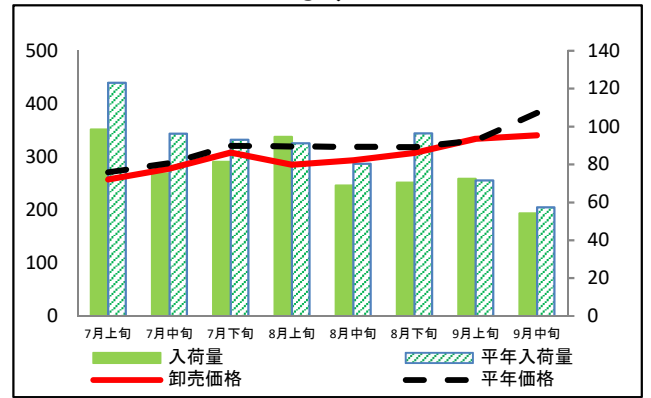
(参考) 広島市中央卸売市場における指定野菜の入荷量及び卸売価格の動向

単位<左:卸売価格(円/kg)、右:入荷量(t)>

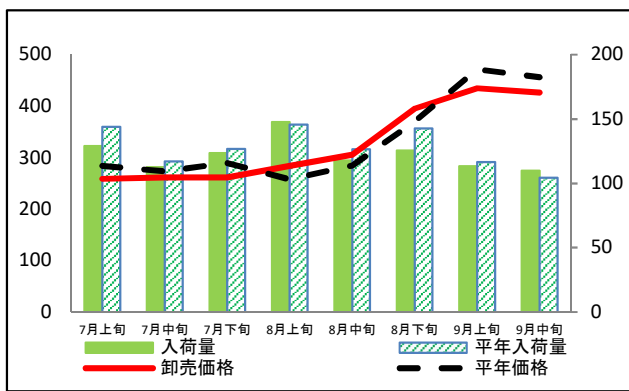
きゅうり



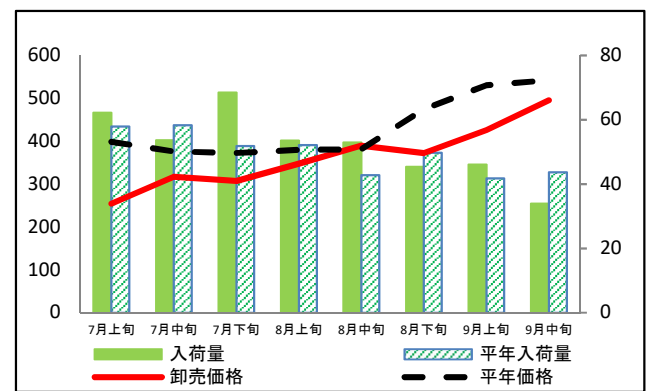
なす



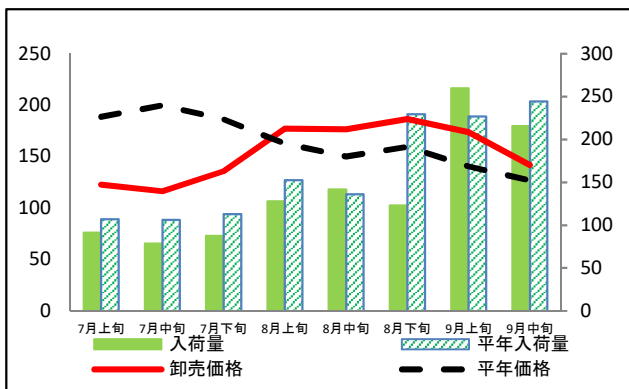
トマト(ミニトマトを除く)



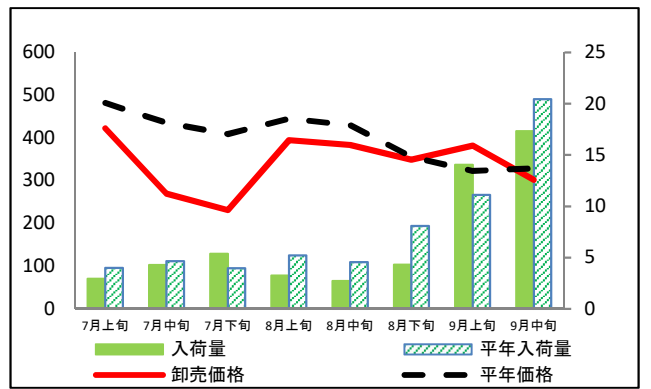
ピーマン



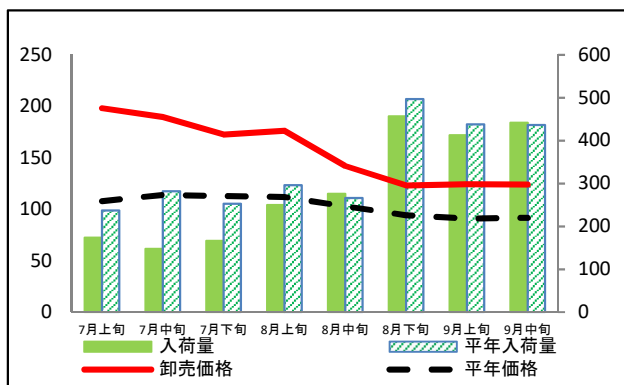
ばれいしょ



さといも



たまねぎ



(参考) 広島市中央卸売市場における品目別の入荷量の推移

単位：トン

品目	7月上旬		7月中旬		7月下旬		8月上旬		8月中旬		8月下旬		9月上旬		9月中旬	
	入荷量	平年比	入荷量	平年比	入荷量	平年比	入荷量	平年比	入荷量	平年比	入荷量	平年比	入荷量	平年比	入荷量	平年比
だいこん	184	60%	174	66%	221	83%	214	85%	231	106%	224	72%	243	78%	216	70%
にんじん	134	84%	102	75%	128	79%	170	100%	150	115%	148	69%	181	92%	184	96%
はくさい	120	77%	147	88%	170	111%	167	105%	162	108%	188	93%	289	146%	248	100%
キャベツ	395	79%	424	82%	485	104%	500	109%	453	112%	536	102%	535	115%	461	97%
ほうれんそう	24	81%	18	87%	16	85%	14	100%	13	117%	11	81%	16	126%	11	67%
青ねぎ	40	94%	34	78%	41	96%	38	105%	32	89%	36	75%	43	99%	38	72%
白ねぎ	29	124%	22	88%	30	109%	32	120%	25	130%	30	91%	39	157%	38	134%
レタス	236	116%	181	85%	227	117%	216	108%	217	119%	207	80%	229	100%	184	86%
きゅうり	130	85%	129	94%	154	94%	171	101%	150	112%	148	84%	162	95%	141	93%
なす	98	80%	75	78%	81	87%	95	104%	69	86%	70	73%	72	101%	54	94%
トマト(ミニトマトを除く)	129	175%	113	165%	123	97%	148	101%	118	93%	125	88%	113	97%	110	105%
ピーマン	62	107%	54	92%	68	132%	54	103%	53	124%	45	91%	46	110%	34	78%
ばれいしょ	91	85%	79	74%	87	77%	128	84%	142	104%	123	54%	260	114%	216	88%
たまねぎ	174	73%	148	52%	166	66%	250	84%	276	104%	457	92%	413	94%	442	101%

(参考) 広島市中央卸売市場における品目別の卸売価格の推移

単位：円/kg

品目	7月上旬		7月中旬		7月下旬		8月上旬		8月中旬		8月下旬		9月上旬		9月中旬	
	卸売価格	平年比	卸売価格	平年比	卸売価格	平年比	卸売価格	平年比	卸売価格	平年比	卸売価格	平年比	卸売価格	平年比	卸売価格	平年比
だいこん	96	129%	132	155%	152	163%	141	147%	127	116%	124	118%	152	143%	147	133%
にんじん	169	132%	222	130%	231	120%	154	117%	144	123%	199	150%	248	197%	268	191%
はくさい	69	99%	67	90%	65	65%	59	49%	69	55%	78	63%	86	69%	97	79%
キャベツ	85	116%	86	126%	80	82%	76	73%	78	64%	70	63%	72	67%	72	67%
ほうれんそう	536	98%	573	76%	792	103%	803	99%	783	75%	1,168	113%	968	88%	883	91%
青ねぎ	527	115%	629	120%	599	99%	650	94%	715	98%	721	100%	692	98%	675	97%
白ねぎ	337	88%	378	86%	378	100%	368	105%	427	98%	459	107%	427	111%	445	101%
レタス	110	96%	115	80%	133	63%	142	73%	156	79%	162	81%	180	90%	228	110%
きゅうり	188	94%	260	75%	247	91%	223	87%	245	66%	289	68%	337	87%	305	82%
なす	257	95%	278	97%	308	96%	285	89%	294	92%	308	97%	334	101%	341	89%
トマト(ミニトマトを除く)	259	91%	261	96%	262	90%	284	110%	306	107%	395	107%	435	92%	427	94%
ピーマン	254	64%	317	84%	307	83%	347	91%	389	102%	372	79%	426	80%	495	91%
ばれいしょ	123	65%	116	58%	136	73%	177	109%	177	118%	186	117%	174	124%	142	112%
たまねぎ	198	184%	190	167%	173	153%	176	158%	142	138%	123	131%	124	137%	124	136%

資料：「広島市中央卸売市場日報」

注：平年比70%以下及び130%以上の数値に色を付けています。