

主要野菜の入荷量及び卸売価格の見通し  
(令和2年1月、広島市中央卸売市場)

【1月の見通し】

(1) 入荷量の見通し

1月の主要野菜(15品目)の入荷量は、平年並みの水準と見込まれる。

「平年を上回る」と見込まれるのは、なす、トマトの2品目である。

「平年を下回る」と見込まれるのは、だいこん、ほうれんそう、青ねぎ、ピーマン、たまねぎの5品目である。

「平年並み」と見込まれるのは、にんじん、はくさい、キャベツ、白ねぎ、レタス、きゅうり、ばれいしょ、さといもの8品目である。

(2) 卸売価格の見通し

1月の主要野菜(15品目)の卸売価格は、平年を下回る水準と見込まれる。

「平年を上回る」と見込まれるのは、さといもの1品目である。

「平年を下回る」と見込まれるのは、だいこん、にんじん、はくさい、キャベツ、ほうれんそう、青ねぎ、白ねぎ、レタス、トマト、ピーマン、ばれいしょ、たまねぎの12品目である。

「平年並み」と見込まれるのは、きゅうり、なすの2品目である。

○ 品目別の入荷量、卸売価格の見通しは以下のとおり。

品目	1月の入荷量		1月の卸売価格		(参考) 前年1月の主産県シェア (%)
	平年比較	(参考) 前年比較	平年比較	(参考) 前月比較	
だいこん	▼	=	▼	↗	長崎(69) 福岡(19) 鹿児島(6)
にんじん	=	=	▼	↗	長崎(61) 熊本(30) 鹿児島(7)
はくさい	=	=	▼	=	岡山(26) 大分(24) 鹿児島(19) 宮崎(16)
キャベツ	=	=	▼	=	福岡(37) 愛知(13) 熊本(13) 山口(9)
ほうれんそう	▼	▼	▼	=	福岡(42) 広島(37) 熊本(6) 島根(6)
青ねぎ	▼	▼	▼	↗	広島(64) 愛媛(9) 大分(8)
白ねぎ	=	=	▼	▼	鳥取(50) 広島(24) 大分(14)
レタス	=	=	▼	↗	長崎(39) 福岡(37) 香川(17)
きゅうり	=	=	=	▼	宮崎(43) 熊本(16) 福岡(11) 鹿児島(11)
なす	↗	↗	=	=	福岡(68) 佐賀(21) 熊本(5)
トマト(※トマトを除く)	↗	▼	▼	▼	熊本(57) 宮崎(19) 広島(13)
ピーマン	▼	=	▼	↗	宮崎(39) 鹿児島(34) 高知(10) 輸入(10)
ばれいしょ	=	↗	▼	↗	北海道(72) 長崎(13) 鹿児島(9)
さといも	=	▼	↗	↗	愛媛(85) 宮崎(7)
たまねぎ	▼	=	▼	↗	北海道(96)
品目計	=	=	▼	=	

○ 入荷量と卸売価格の符号

符号	↗	=	▼
入荷量	多い	並	少ない
卸売価格	高い	並	安い

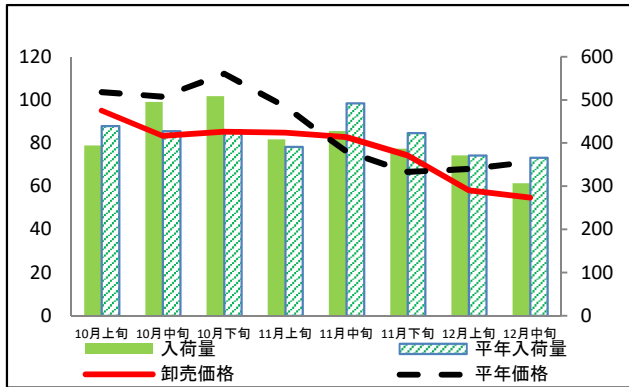
注：「平年」とは、直近5か年の平均値である。

※ この資料の内容は令和元年12月23日現在で見込んだものであり、気象条件等により変動があり得る。

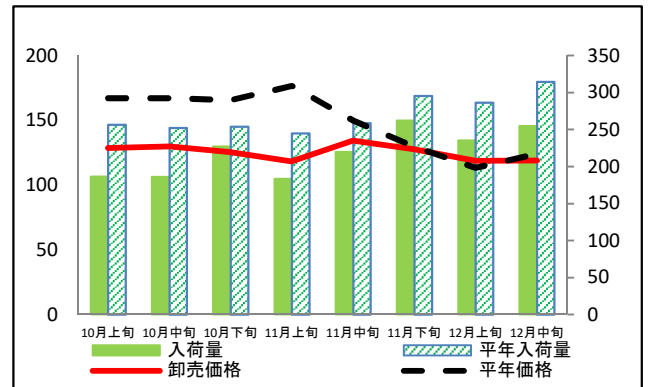
(参考) 広島市中央卸売市場における指定野菜の入荷量及び卸売価格の動向

単位<左:卸売価格(円/kg)、右:入荷量(t)>

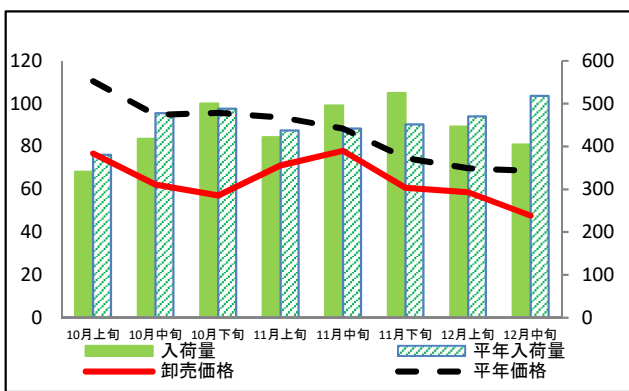
だいこん



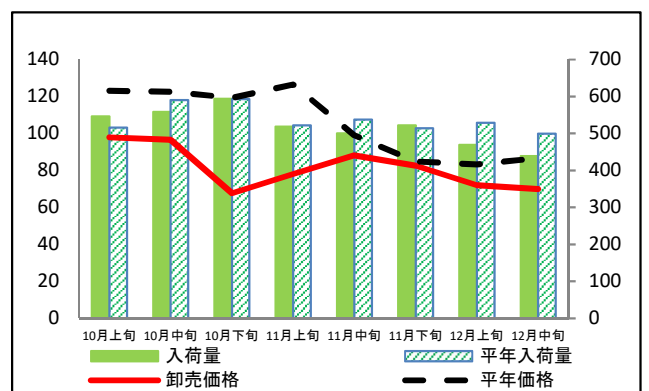
にんじん



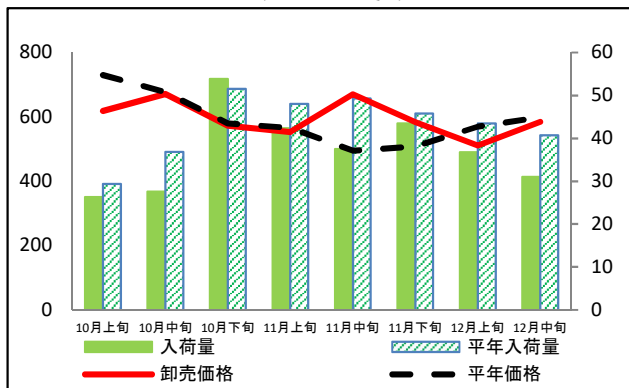
はくさい



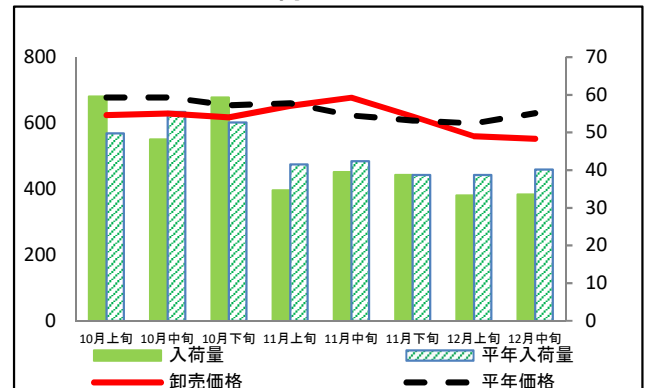
キャベツ



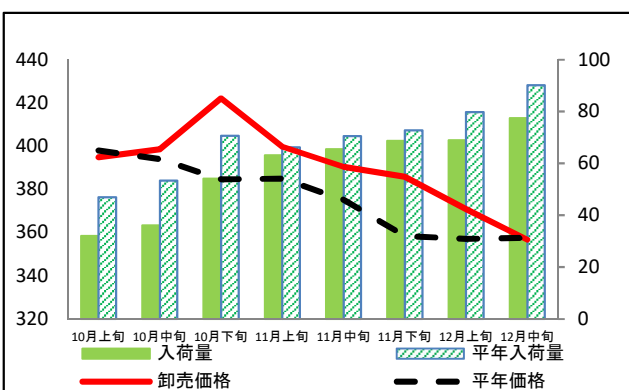
ほうれんそう



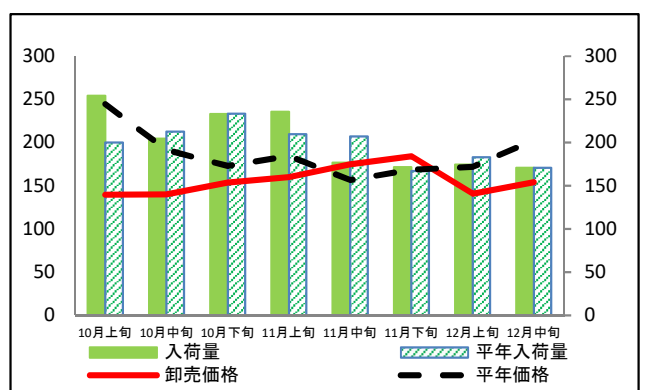
青ねぎ



白ねぎ



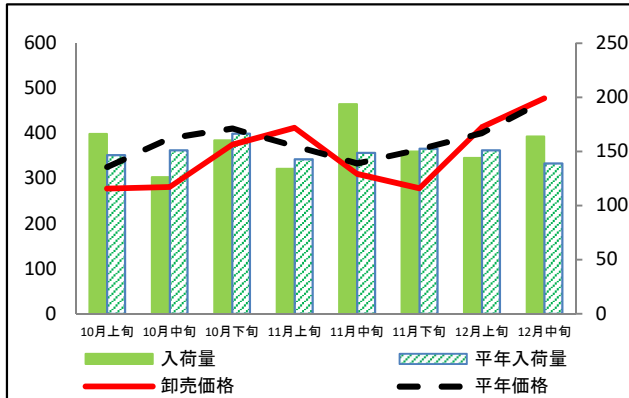
レタス



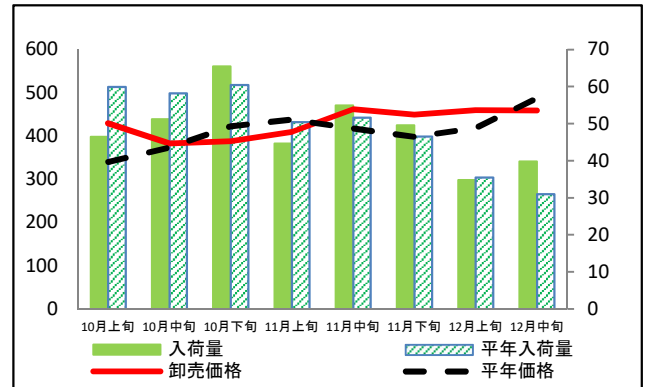
(参考) 広島市中央卸売市場における指定野菜の入荷量及び卸売価格の動向

単位<左:卸売価格(円/kg)、右:入荷量(t)>

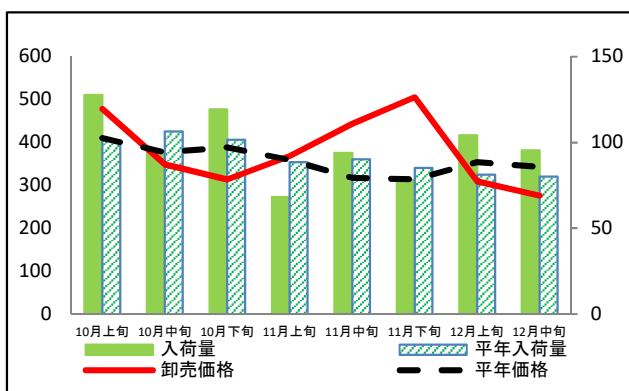
きゅうり



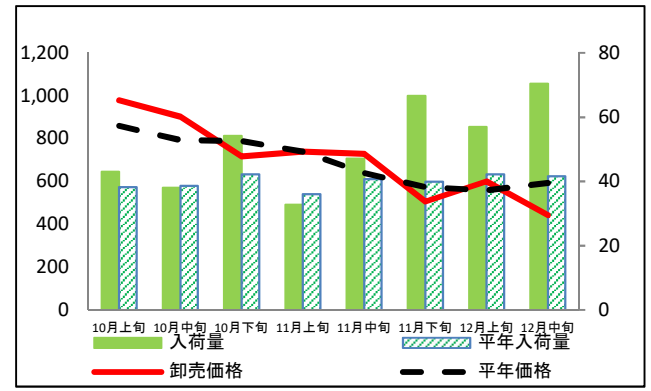
なす



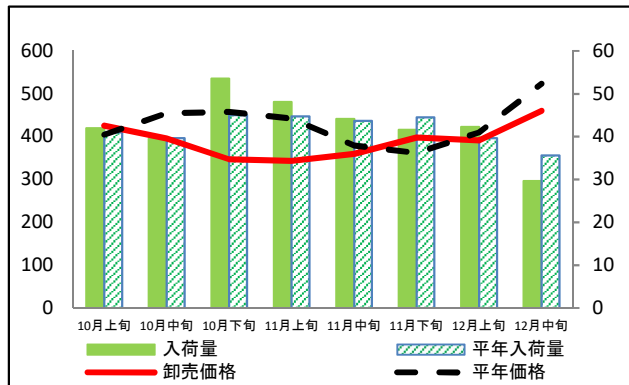
トマト(ミニトマトを除く)



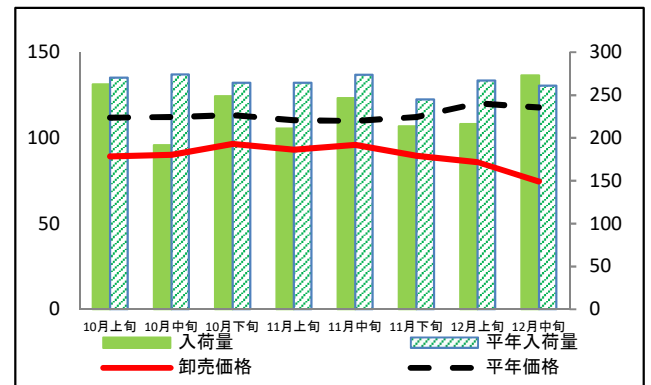
ミニトマト



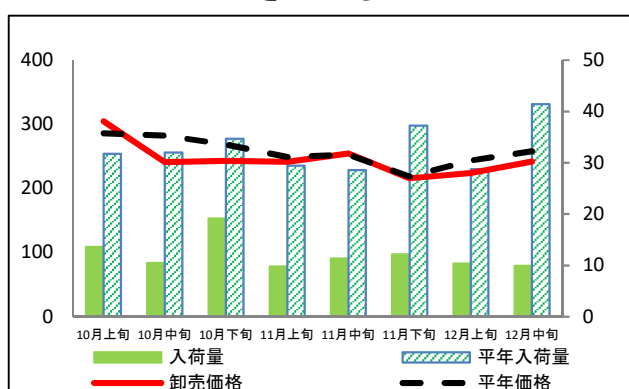
ピーマン



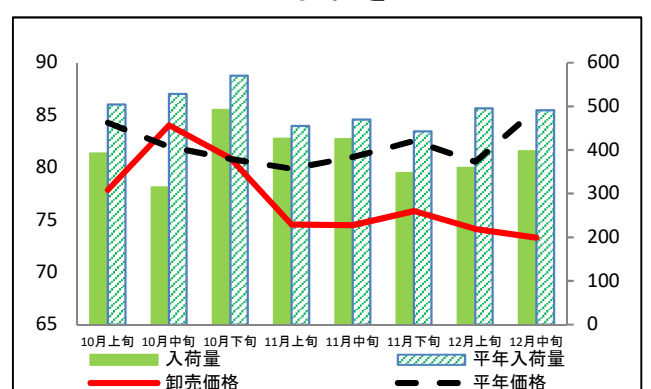
ばれいしょ



さといも



たまねぎ



## (参考) 広島市中央卸売市場における品目別の入荷量の推移

単位：トン

品目	10月上旬		10月中旬		10月下旬		11月上旬		11月中旬		11月下旬		12月上旬		12月中旬	
	入荷量	平年比	入荷量	平年比	入荷量	平年比	入荷量	平年比	入荷量	平年比	入荷量	平年比	入荷量	平年比	入荷量	平年比
だいこん	395	90%	495	116%	508	118%	409	104%	428	87%	387	91%	372	100%	307	84%
にんじん	187	73%	186	74%	227	89%	183	75%	220	85%	262	89%	235	82%	255	81%
はくさい	341	90%	418	87%	500	102%	422	96%	495	112%	525	116%	446	95%	405	78%
キャベツ	546	106%	558	95%	594	100%	518	99%	501	93%	522	101%	469	89%	439	88%
ほうれんそう	26	90%	28	75%	54	104%	42	88%	38	76%	44	95%	37	84%	31	76%
青ねぎ	60	120%	48	87%	59	113%	35	83%	39	93%	39	100%	33	86%	34	83%
白ねぎ	32	68%	36	68%	54	77%	63	95%	65	93%	69	94%	69	86%	78	86%
レタス	254	127%	204	96%	233	100%	236	112%	177	85%	172	103%	174	95%	171	100%
きゅうり	166	113%	126	83%	160	96%	134	94%	194	130%	150	98%	144	95%	164	118%
なす	46	77%	51	88%	65	108%	45	88%	55	106%	50	107%	35	98%	40	129%
トマト(ミニトマトを除く)	128	104%	95	77%	119	117%	68	77%	94	104%	78	92%	104	128%	95	119%
ミニトマト	43	112%	38	99%	54	128%	33	91%	47	116%	67	167%	57	135%	70	169%
ピーマン	42	102%	39	100%	54	119%	48	108%	44	101%	42	93%	42	107%	30	83%
ばれいしょ	263	97%	192	70%	249	94%	211	80%	247	90%	214	87%	216	81%	273	105%
さといも	14	43%	11	33%	19	55%	10	33%	11	40%	12	33%	10	36%	10	24%
たまねぎ	392	78%	314	59%	492	86%	426	94%	425	91%	347	78%	359	72%	397	81%

## (参考) 広島市中央卸売市場における品目別の卸売価格の推移

単位：円/kg

品目	10月上旬		10月中旬		10月下旬		11月上旬		11月中旬		11月下旬		12月上旬		12月中旬	
	卸売価格	平年比	卸売価格	平年比	卸売価格	平年比	卸売価格	平年比	卸売価格	平年比	卸売価格	平年比	卸売価格	平年比	卸売価格	平年比
だいこん	95	92%	83	82%	85	76%	85	88%	83	109%	74	111%	58	85%	55	77%
にんじん	129	77%	130	78%	125	76%	118	67%	134	90%	128	98%	119	105%	119	96%
はくさい	77	69%	62	66%	57	60%	71	76%	78	88%	61	81%	59	84%	48	70%
キャベツ	98	80%	97	79%	68	57%	78	62%	88	89%	83	97%	72	87%	70	81%
ほうれんそう	619	85%	671	99%	573	99%	553	98%	670	135%	584	115%	511	90%	585	98%
青ねぎ	624	92%	629	93%	618	94%	652	99%	677	109%	621	102%	560	93%	553	88%
白ねぎ	395	99%	399	101%	422	110%	400	104%	390	104%	386	108%	371	104%	357	100%
レタス	140	57%	140	73%	154	89%	160	87%	175	112%	184	109%	141	82%	154	76%
きゅうり	278	85%	281	72%	375	91%	412	111%	310	93%	278	76%	413	103%	477	101%
なす	429	126%	383	102%	388	92%	410	93%	462	111%	450	113%	460	110%	459	94%
トマト(ミニトマトを除く)	478	116%	349	92%	314	81%	368	102%	444	140%	506	161%	309	87%	276	80%
ミニトマト	979	114%	902	114%	718	91%	740	100%	729	114%	507	88%	601	108%	442	75%
ピーマン	425	105%	396	87%	347	76%	344	78%	360	95%	398	110%	391	96%	460	88%
ばれいしょ	89	80%	90	80%	96	85%	93	84%	96	87%	90	80%	86	71%	75	63%
さといも	305	107%	241	85%	243	91%	241	97%	255	101%	216	99%	224	92%	242	94%
たまねぎ	78	92%	84	103%	81	100%	75	93%	74	92%	76	92%	74	92%	73	86%

資料：「広島市中央卸売市場日報」

注：平年比70%以下及び130%以上の数値に色を付けています。