

主要野菜の入荷量及び卸売価格の見通し
(令和元年9月、広島市中央卸売市場)

【9月の見通し】

(1) 入荷量の見通し

9月の主要野菜(15品目)の入荷量は、平年を下回る水準と見込まれる。

「平年を下回る」と見込まれるのは、だいこん、にんじん、キャベツ、ほうれんそう、青ねぎ、なす、ばれいしょ、たまねぎの8品目である。

「平年並み」と見込まれるのは、はくさい、白ねぎ、レタス、きゅうり、トマト、ピーマン、さといもの7品目である。

(2) 卸売価格の見通し

9月の主要野菜(15品目)の卸売価格は、平年を下回る水準と見込まれる。

「平年を上回る」と見込まれるのは、白ねぎ、きゅうりの2品目である。

「平年を下回る」と見込まれるのは、にんじん、はくさい、キャベツ、レタス、トマト、ピーマン、ばれいしょ、さといも、たまねぎの9品目である。

「平年並み」と見込まれるのは、だいこん、ほうれんそう、青ねぎ、なすの4品目である。

○ 品目別の入荷量、卸売価格の見通しは以下のとおり。

品目	9月の入荷量		9月の卸売価格		(参考) 前年9月の主産県シェア (%)
	平年比較	(参考) 前年比較	平年比較	(参考) 前月比較	
だいこん	▼	=	=	=	北海道(65) 広島(16) 青森(10)
にんじん	▼	↗	▼	▼	北海道(96)
はくさい	=	=	▼	↗	長野(81) 熊本(11) 北海道(6)
キャベツ	▼	=	▼	=	群馬(71) 長野(13) 熊本(10)
ほうれんそう	▼	▼	=	=	広島(93)
青ねぎ	▼	↗	=	=	広島(48) 北海道(18) 愛媛(10) 大分(8)
白ねぎ	=	=	↗	↗	鳥取(46) 北海道(33) 輸入(10) 長野(6)
レタス	=	↗	▼	↗	長野(90) 北海道(4) 群馬(4)
きゅうり	=	=	↗	↗	宮崎(30) 熊本(25) 佐賀(18) 広島(7)
なす	▼	=	=	↗	広島(30) 熊本(15) 佐賀(15) 島根(13)
トマト(※トマトを除く)	=	=	▼	↗	広島(54) 熊本(20) 島根(11) 鳥取(8)
ピーマン	=	=	▼	=	大分(51) 輸入(11) 宮崎(10) 熊本(9)
ばれいしょ	▼	↗	▼	▼	北海道(100)
さといも	=	=	▼	▼	愛媛(57) 宮崎(35)
たまねぎ	▼	=	▼	▼	北海道(97)
品目計	▼	=	▼	=	

○ 入荷量と卸売価格の符号

符号	↗	=	▼
入荷量	多い	並	少ない
卸売価格	高い	並	安い

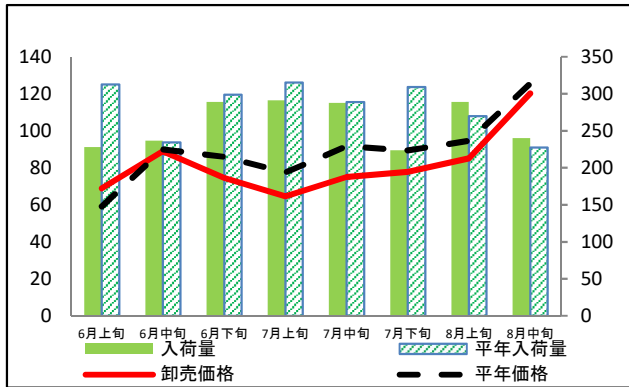
注：「平年」とは、直近5か年の平均値である。

※ この資料の内容は令和元年8月26日現在で見込んだものであり、気象条件等により変動があり得る。

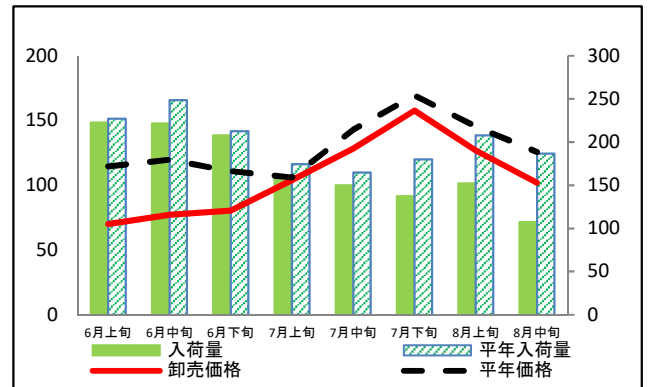
(参考) 広島市中央卸売市場における指定野菜の入荷量及び卸売価格の動向

単位<左:卸売価格(円/kg)、右:入荷量(t)>

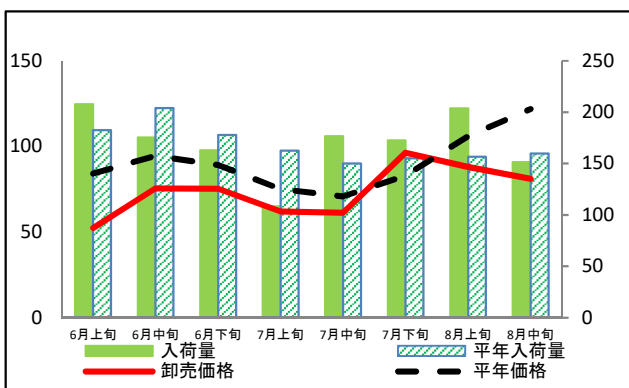
だいこん



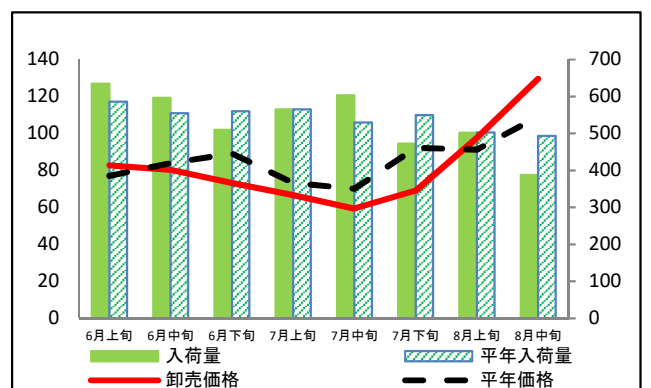
にんじん



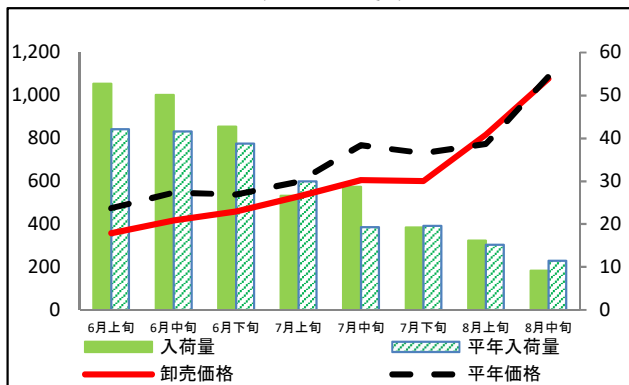
はくさい



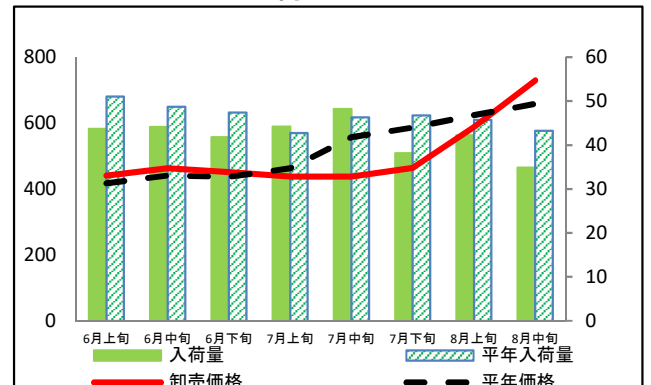
キャベツ



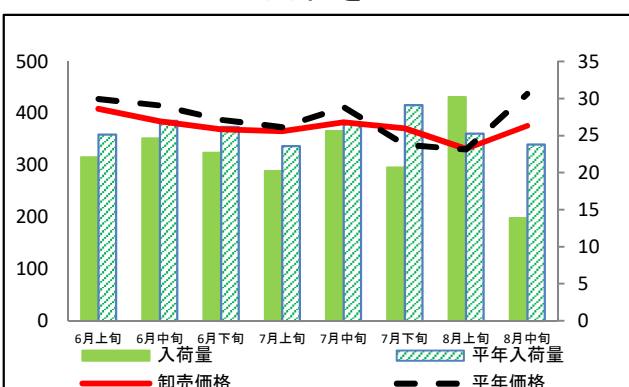
ほうれんそう



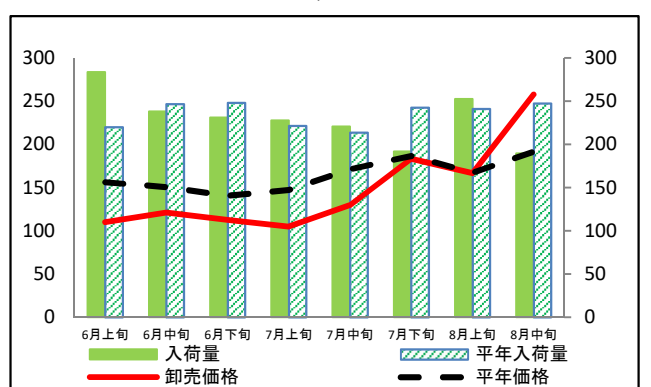
青ねぎ



白ねぎ



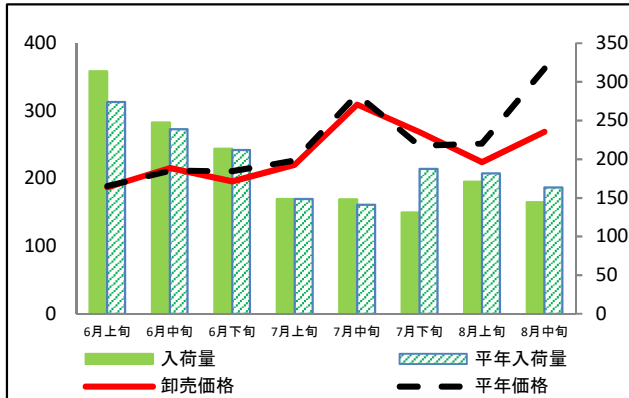
レタス



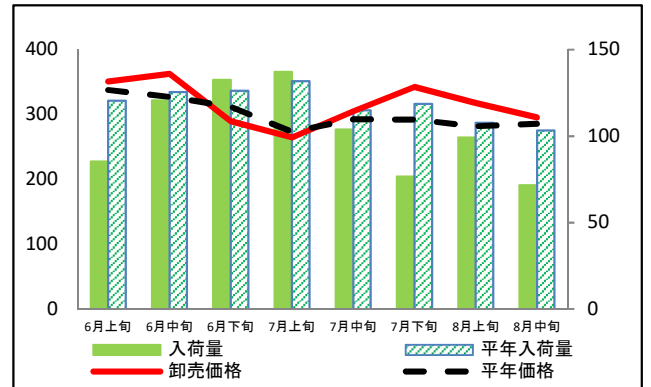
(参考) 広島市中央卸売市場における指定野菜の入荷量及び卸売価格の動向

単位<左:卸売価格(円/kg)、右:入荷量(t)>

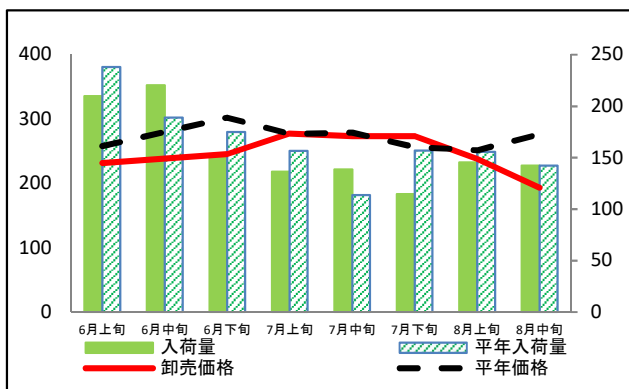
きゅうり



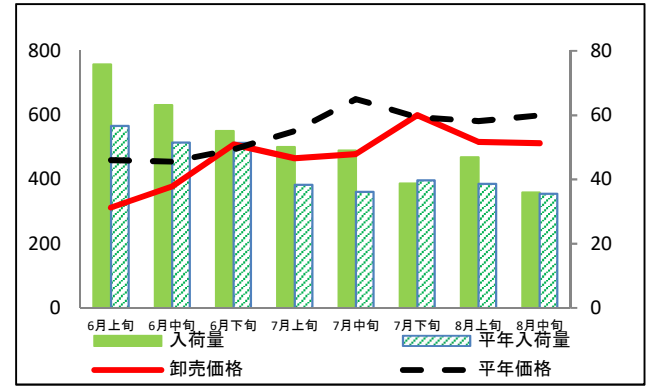
なす



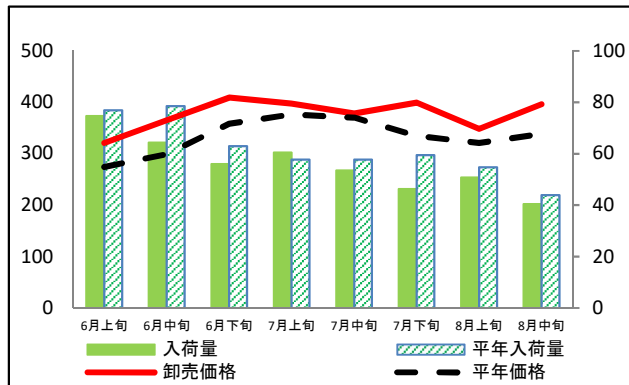
トマト(ミニトマトを除く)



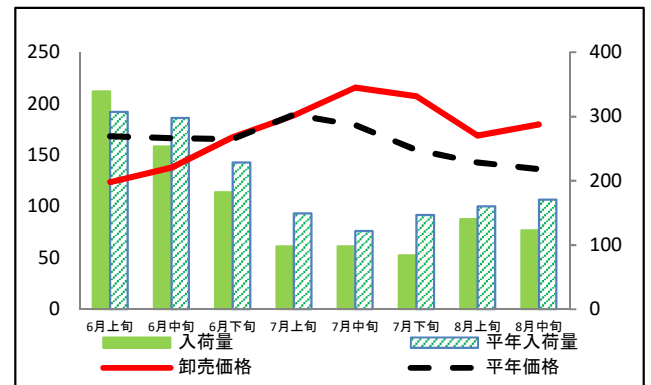
ミニトマト



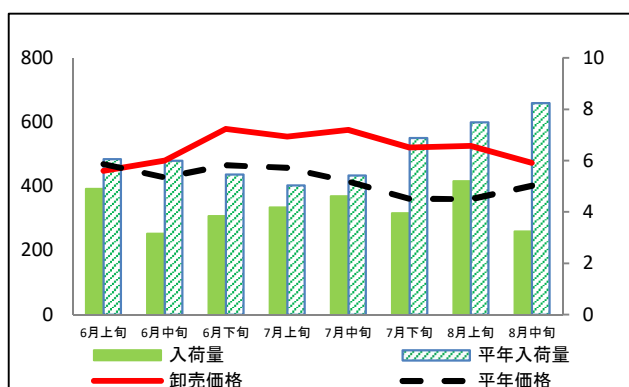
ピーマン



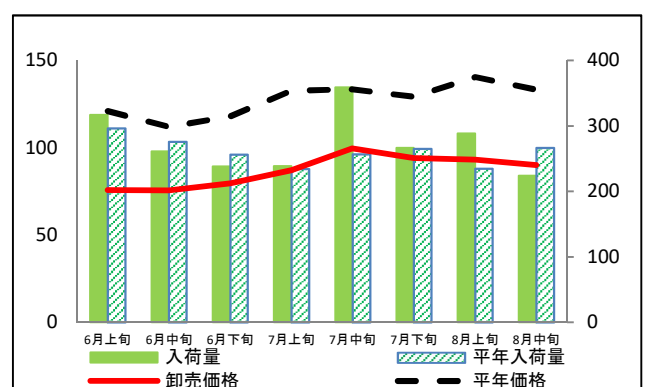
ばれいしょ



さといも



たまねぎ



(参考) 広島市中央卸売市場における品目別の入荷量の推移

単位：トン

品目	6月上旬		6月中旬		6月下旬		7月上旬		7月中旬		7月下旬		8月上旬		8月中旬	
	入荷量	平年比	入荷量	平年比	入荷量	平年比	入荷量	平年比	入荷量	平年比	入荷量	平年比	入荷量	平年比	入荷量	平年比
だいこん	228	73%	236	101%	289	97%	291	92%	288	100%	223	72%	289	107%	240	106%
にんじん	223	98%	222	89%	208	98%	158	90%	150	91%	137	76%	152	73%	107	57%
はくさい	208	114%	175	86%	163	92%	108	67%	177	118%	172	111%	204	130%	151	95%
キャベツ	635	108%	597	108%	510	91%	565	100%	604	114%	472	86%	502	100%	388	79%
ほうれんそう	53	125%	50	121%	43	110%	27	89%	29	149%	19	98%	16	106%	9	80%
青ねぎ	44	86%	44	91%	42	88%	44	103%	48	104%	38	82%	42	92%	35	81%
白ねぎ	22	88%	25	91%	23	87%	20	86%	26	96%	21	71%	30	119%	14	58%
レタス	284	129%	238	97%	231	93%	228	103%	221	103%	192	79%	253	105%	190	77%
きゅうり	314	115%	248	104%	214	101%	148	100%	148	105%	131	70%	171	94%	145	88%
なす	85	71%	121	96%	132	105%	137	104%	104	90%	77	65%	99	92%	72	69%
トマト(ミニトマトを除く)	210	272%	220	262%	153	87%	136	87%	139	122%	115	73%	145	93%	142	100%
ミニトマト	76	134%	63	123%	55	107%	50	131%	49	136%	39	98%	47	121%	36	101%
ピーマン	75	97%	64	82%	56	89%	60	105%	54	93%	46	78%	51	93%	40	92%
ばれいしょ	339	110%	253	85%	182	80%	98	65%	98	80%	84	57%	140	88%	123	72%
さといも	5	81%	3	53%	4	70%	4	83%	5	85%	4	57%	5	69%	3	39%
たまねぎ	317	107%	261	95%	238	93%	239	102%	359	140%	266	100%	289	123%	224	84%

(参考) 広島市中央卸売市場における品目別の卸売価格の推移

単位：円/kg

品目	6月上旬		6月中旬		6月下旬		7月上旬		7月中旬		7月下旬		8月上旬		8月中旬	
	卸売価格	平年比	卸売価格	平年比	卸売価格	平年比	卸売価格	平年比	卸売価格	平年比	卸売価格	平年比	卸売価格	平年比	卸売価格	平年比
だいこん	69	116%	89	99%	75	87%	65	83%	75	82%	78	87%	85	90%	120	96%
にんじん	70	61%	77	65%	80	73%	104	98%	128	90%	158	93%	127	87%	102	81%
はくさい	52	62%	75	80%	75	84%	62	83%	61	87%	96	116%	88	83%	81	67%
キャベツ	83	107%	80	96%	73	82%	67	91%	59	85%	69	75%	98	107%	130	119%
ほうれんそう	358	75%	417	76%	458	85%	529	89%	606	79%	600	82%	817	106%	1,078	99%
青ねぎ	441	106%	463	105%	451	103%	438	95%	438	79%	464	79%	588	94%	730	111%
白ねぎ	409	96%	385	93%	369	95%	366	98%	383	93%	371	109%	332	100%	376	86%
レタス	110	70%	121	80%	113	80%	105	71%	130	76%	183	98%	167	100%	258	134%
きゅうり	187	99%	216	102%	196	93%	221	97%	309	96%	269	108%	224	89%	269	74%
なす	351	104%	363	111%	290	93%	265	97%	305	104%	343	117%	318	113%	296	103%
トマト(ミニトマトを除く)	232	90%	239	85%	246	81%	278	100%	274	98%	274	107%	238	95%	193	70%
ミニトマト	312	68%	378	83%	509	103%	466	85%	479	74%	600	101%	517	89%	513	86%
ピーマン	321	117%	365	122%	409	114%	397	106%	378	102%	400	119%	348	108%	396	117%
ばれいしょ	124	73%	138	83%	167	101%	189	100%	216	120%	207	134%	169	118%	180	132%
さといも	448	95%	481	112%	579	124%	555	121%	576	139%	521	144%	526	146%	474	118%
たまねぎ	76	63%	76	68%	80	67%	87	66%	100	75%	94	73%	93	66%	90	68%

資料：「広島市中央卸売市場日報」

注：平年比70%以下及び130%以上の数値に色を付けています。