

主要野菜の入荷量及び卸売価格の見通し
(令和2年2月、広島市中央卸売市場)

【2月の見通し】

(1) 入荷量の見通し

2月の主要野菜(15品目)の入荷量は、平年並みの水準と見込まれる。

「平年を上回る」と見込まれるのは、白ねぎ、レタスの2品目である。

「平年を下回る」と見込まれるのは、ほうれんそう、青ねぎ、なす、ピーマン、ばれいしょ、さといも、たまねぎの7品目である。

「平年並み」と見込まれるのは、だいこん、にんじん、はくさい、キャベツ、きゅうり、トマトの6品目である。

(2) 卸売価格の見通し

2月の主要野菜(15品目)の卸売価格は、平年を下回る水準と見込まれる。

「平年を上回る」と見込まれるのは、なすの1品目である。

「平年を下回る」と見込まれるのは、だいこん、にんじん、はくさい、キャベツ、ほうれんそう、青ねぎ、白ねぎ、レタス、トマト、ピーマン、ばれいしょ、たまねぎの12品目である。

「平年並み」と見込まれるのは、きゅうり、さといもの2品目である。

○ 品目別に入荷量、卸売価格の見通しは以下のとおり。

品目	2月の入荷量		2月の卸売価格		(参考) 前年2月の主産県シェア (%)
	平年比較	(参考) 前年比較	平年比較	(参考) 前月比較	
だいこん	=	=	▼	=	長崎(61) 福岡(23) 鹿児島(9)
にんじん	=	=	▼	=	長崎(49) 熊本(25) 鹿児島(24)
はくさい	=	=	▼	▼	長崎(42) 鹿児島(15) 岡山(13) 大分(13)
キャベツ	=	=	▼	=	福岡(35) 熊本(12) 山口(11) 鹿児島(10)
ほうれんそう	▼	▼	▼	▼	広島(49) 福岡(39) 熊本(5)
青ねぎ	▼	▼	▼	▼	広島(66) 愛媛(10) 大分(8)
白ねぎ	△	△	▼	▼	鳥取(48) 大分(23) 広島(18)
レタス	△	=	▼	=	長崎(39) 福岡(34) 香川(21)
きゅうり	=	=	=	▼	宮崎(47) 佐賀(12) 福岡(12) 熊本(12)
なす	▼	▼	△	△	福岡(66) 佐賀(21) 熊本(7)
トマト(※トマトを除く)	=	=	▼	△	熊本(41) 広島(23) 宮崎(16) 長崎(12)
ピーマン	▼	=	▼	△	宮崎(39) 鹿児島(31) 輸入(12) 高知(11)
ばれいしょ	▼	△	▼	△	北海道(65) 鹿児島(30)
さといも	▼	=	=	=	愛媛(83) 宮崎(8)
たまねぎ	▼	=	▼	△	北海道(91)
品目計	=	=	▼	=	

○ 入荷量と卸売価格の符号

符号	△	=	▼
入荷量	多い	並	少ない
卸売価格	高い	並	安い

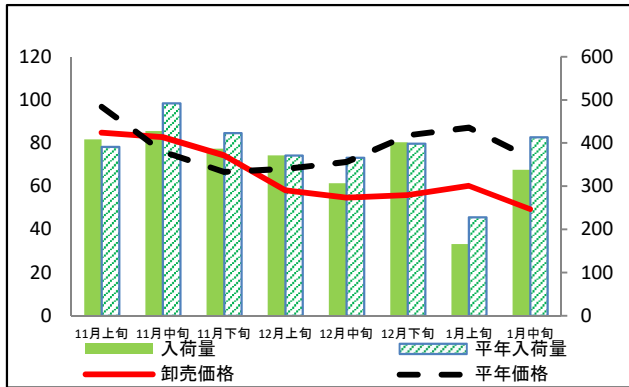
注：「平年」とは、直近5か年の平均値である。

※ この資料の内容は令和2年1月27日現在で見込んだものであり、気象条件等により変動があり得る。

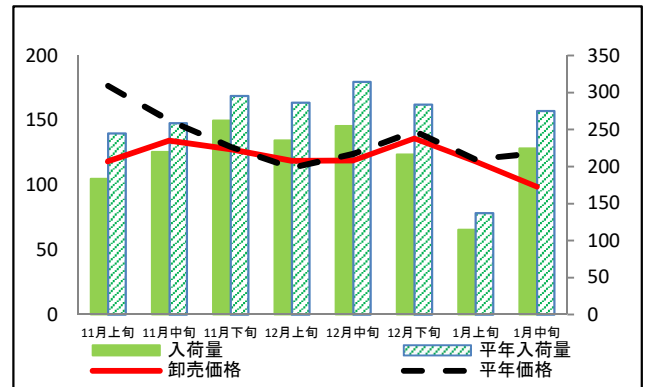
(参考) 広島市中央卸売市場における指定野菜の入荷量及び卸売価格の動向

単位<左:卸売価格(円/kg)、右:入荷量(t)>

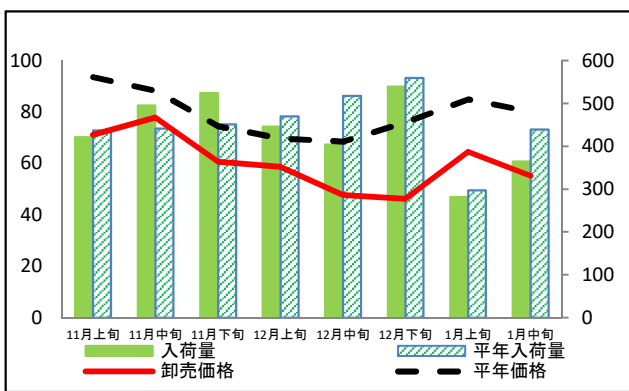
だいこん



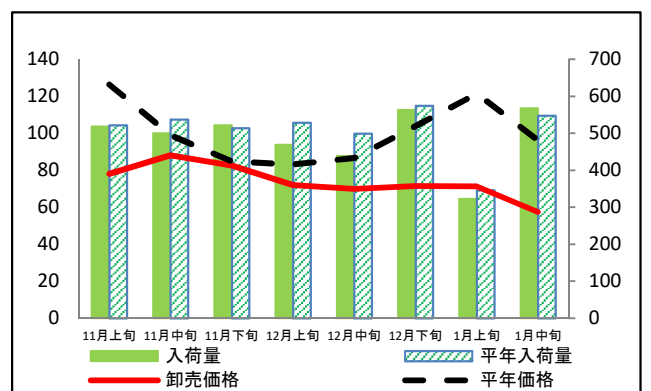
にんじん



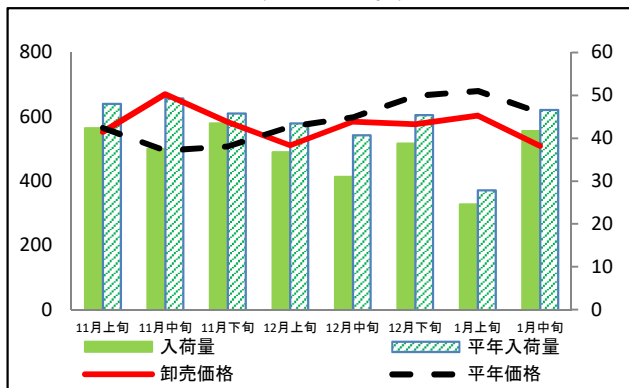
はくさい



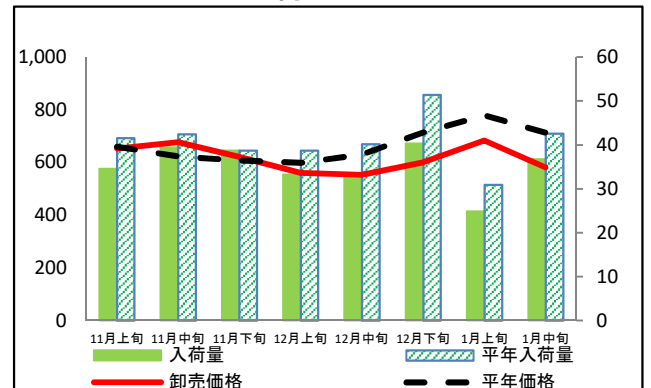
キャベツ



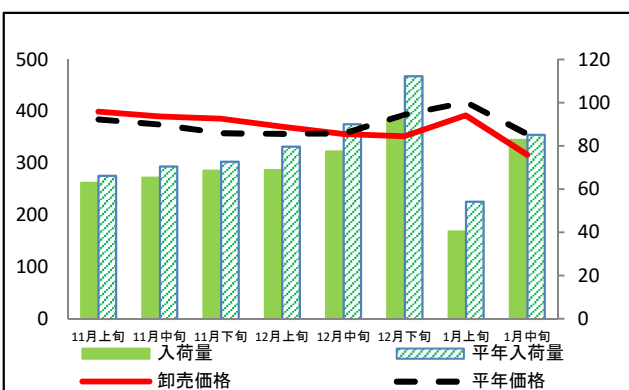
ほうれんそう



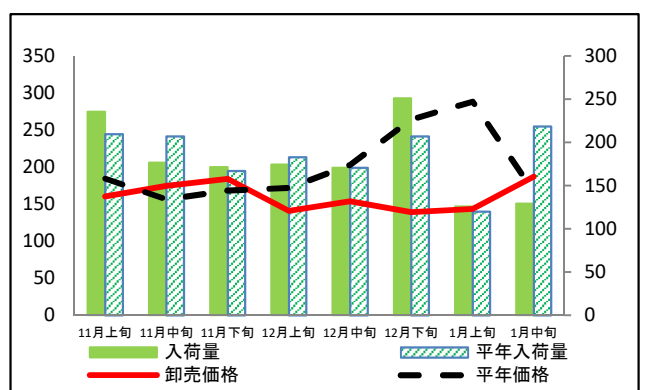
青ねぎ



白ねぎ



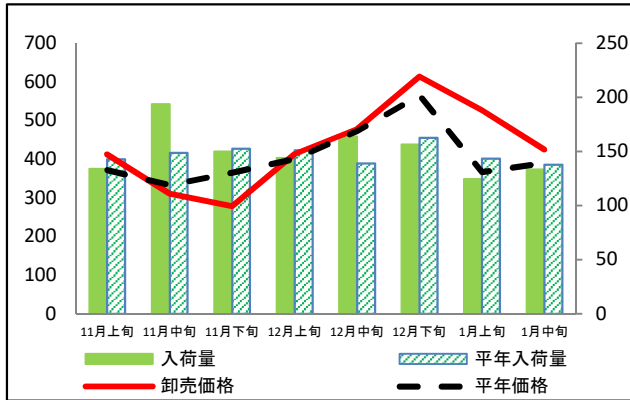
レタス



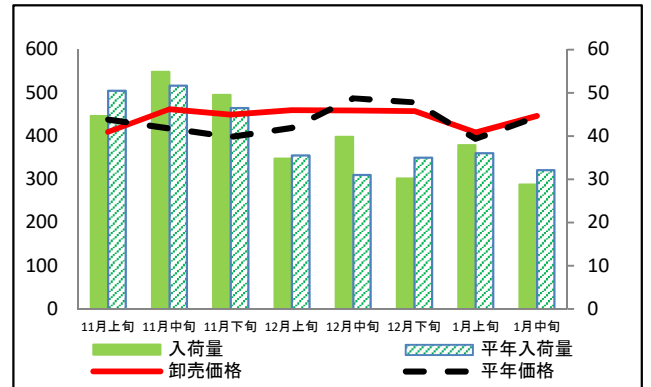
(参考) 広島市中央卸売市場における指定野菜の入荷量及び卸売価格の動向

単位<左:卸売価格(円/kg)、右:入荷量(t)>

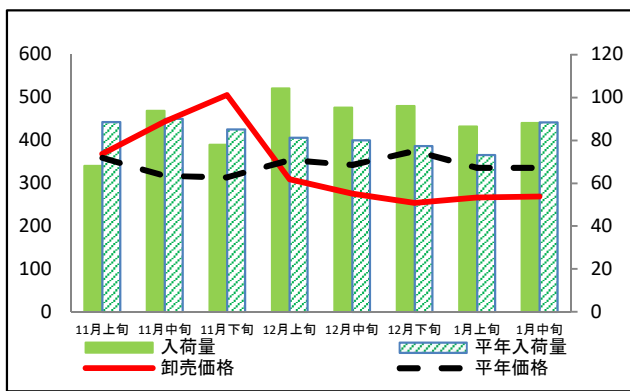
きゅうり



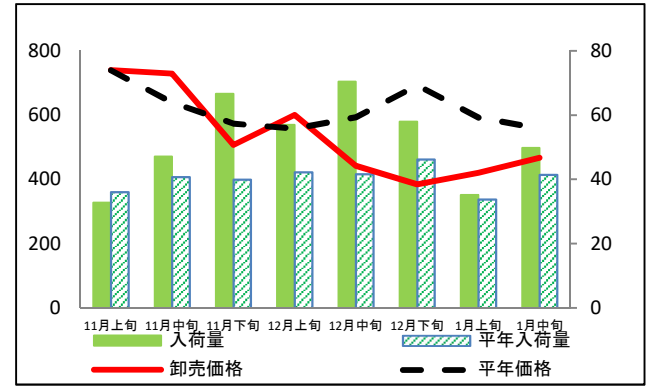
なす



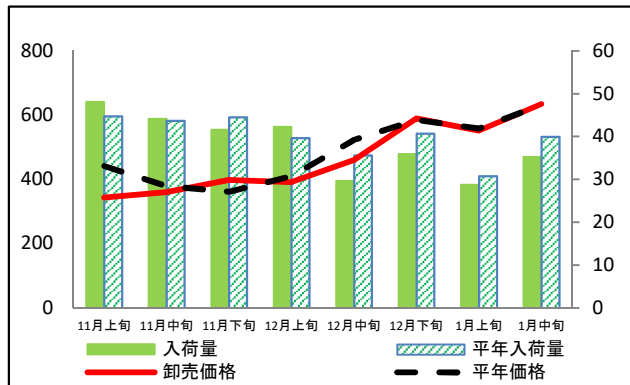
トマト(ミニトマトを除く)



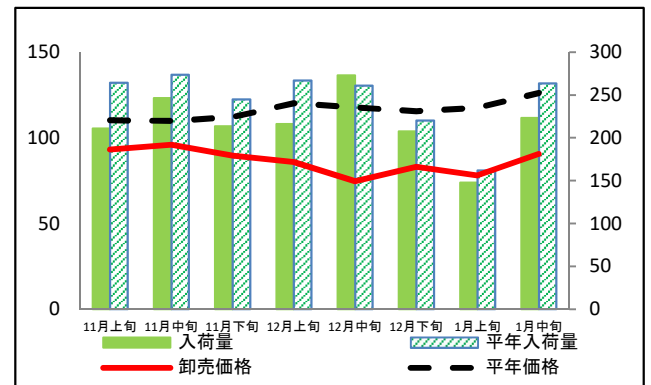
ミニトマト



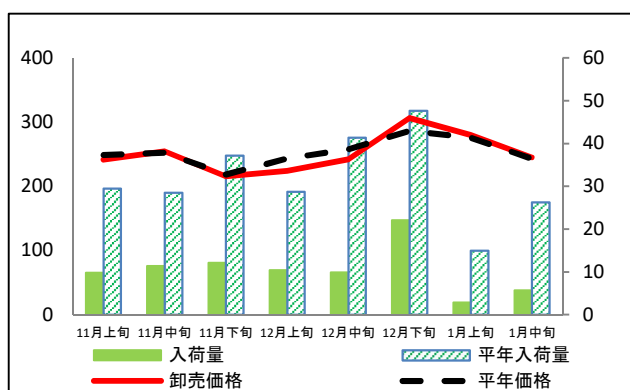
ピーマン



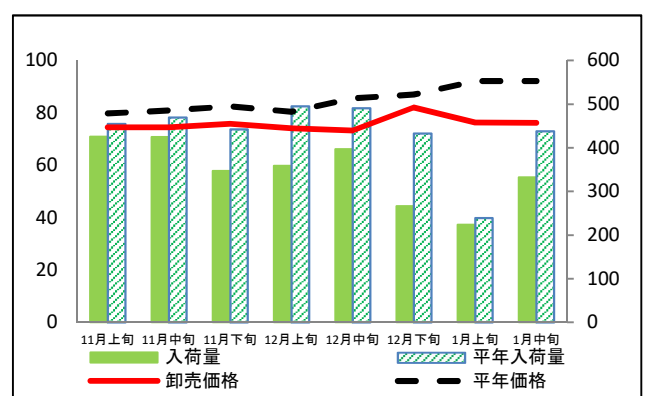
ばれいしょ



さといも



たまねぎ



(参考) 広島市中央卸売市場における品目別の入荷量の推移

単位：トン

品目	11月上旬		11月中旬		11月下旬		12月上旬		12月中旬		12月下旬		1月上旬		1月中旬	
	入荷量	平年比	入荷量	平年比	入荷量	平年比	入荷量	平年比	入荷量	平年比	入荷量	平年比	入荷量	平年比	入荷量	平年比
だいこん	409	104%	428	87%	387	91%	372	100%	307	84%	401	101%	166	73%	338	82%
にんじん	183	75%	220	85%	262	89%	235	82%	255	81%	216	76%	115	84%	225	82%
はくさい	422	96%	495	112%	525	116%	446	95%	405	78%	539	96%	282	95%	365	83%
キャベツ	518	99%	501	93%	522	101%	469	89%	439	88%	563	98%	323	93%	568	104%
ほうれんそう	42	88%	38	76%	44	95%	37	84%	31	76%	39	85%	25	88%	42	89%
青ねぎ	35	83%	39	93%	39	100%	33	86%	34	83%	40	78%	25	80%	37	86%
白ねぎ	63	95%	65	93%	69	94%	69	86%	78	86%	92	82%	40	75%	83	97%
レタス	236	112%	177	85%	172	103%	174	95%	171	100%	251	121%	126	105%	129	59%
きゅうり	134	94%	194	130%	150	98%	144	95%	164	118%	156	96%	125	87%	133	97%
なす	45	88%	55	106%	50	107%	35	98%	40	129%	30	86%	38	105%	29	89%
トマト(ミニトマトを除く)	68	54%	94	95%	78	92%	104	128%	95	119%	96	124%	87	118%	88	100%
ミニトマト	33	91%	47	116%	67	167%	57	135%	70	169%	58	126%	35	104%	50	120%
ピーマン	48	108%	44	101%	42	93%	42	107%	30	83%	36	88%	29	94%	35	88%
ばれいしょ	211	80%	247	90%	214	87%	216	81%	273	105%	208	94%	148	91%	223	85%
さといも	10	33%	11	40%	12	33%	10	36%	10	24%	22	46%	3	19%	6	22%
たまねぎ	426	94%	425	91%	347	78%	359	72%	397	81%	267	62%	224	94%	332	76%

(参考) 広島市中央卸売市場における品目別の卸売価格の推移

単位：円/kg

品目	11月上旬		11月中旬		11月下旬		12月上旬		12月中旬		12月下旬		1月上旬		1月中旬	
	卸売価格	平年比	卸売価格	平年比	卸売価格	平年比	卸売価格	平年比	卸売価格	平年比	卸売価格	平年比	卸売価格	平年比	卸売価格	平年比
だいこん	85	88%	83	109%	74	111%	58	85%	55	77%	56	67%	60	69%	49	67%
にんじん	118	67%	134	90%	128	98%	119	105%	119	96%	136	96%	118	98%	99	79%
はくさい	71	76%	78	88%	61	81%	59	84%	48	70%	46	61%	65	76%	55	69%
キャベツ	78	62%	88	89%	83	97%	72	87%	70	81%	71	69%	71	59%	57	60%
ほうれんそう	553	98%	670	135%	584	115%	511	90%	585	98%	577	87%	603	89%	509	83%
青ねぎ	652	99%	677	109%	621	102%	560	93%	553	88%	600	84%	683	88%	581	81%
白ねぎ	400	104%	390	104%	386	108%	371	104%	357	100%	352	89%	392	94%	317	89%
レタス	160	87%	175	112%	184	109%	141	82%	154	76%	139	53%	144	50%	187	112%
きゅうり	412	111%	310	93%	278	76%	413	103%	477	101%	614	109%	527	144%	425	109%
なす	410	93%	462	111%	450	113%	460	110%	459	94%	458	96%	408	104%	447	101%
トマト(ミニトマトを除く)	368	102%	444	140%	506	161%	309	87%	276	80%	254	68%	266	79%	269	80%
ミニトマト	740	100%	729	114%	507	88%	601	108%	442	75%	385	56%	420	71%	467	84%
ピーマン	344	78%	360	95%	398	110%	391	96%	460	88%	589	101%	552	99%	634	100%
ばれいしょ	93	84%	96	87%	90	80%	86	71%	75	63%	83	72%	78	66%	91	72%
さといも	241	97%	255	101%	216	99%	224	92%	242	94%	307	107%	280	101%	245	101%
たまねぎ	75	93%	74	92%	76	92%	74	92%	73	86%	82	94%	76	83%	76	83%

資料：「広島市中央卸売市場日報」

注：平年比70%以下及び130%以上の数値に色を付けています。