

主要野菜の入荷量及び卸売価格の見通し  
(令和元年6月、広島市中央卸売市場)

【6月の見通し】

(1) 入荷量の見通し

6月の主要野菜(14品目)の入荷量は、平年並みの水準と見込まれる。  
「平年を上回る」と見込まれるのは、はくさい、ほうれんそう、白ねぎ、きゅうりの4品目である。  
「平年を下回る」と見込まれるのは、だいこん、レタス、なす、ピーマンの4品目である。  
「平年並み」と見込まれるのは、にんじん、キャベツ、青ねぎ、トマト、ばれいしょ、たまねぎの6品目である。

(2) 卸売価格の見通し

6月の主要野菜(14品目)の卸売価格は、平年を下回る水準と見込まれる。  
「平年を上回る」と見込まれるのは、ピーマンの1品目である。  
「平年を下回る」と見込まれるのは、にんじん、はくさい、レタス、ばれいしょ、たまねぎの5品目である。  
「平年並み」と見込まれるのは、だいこん、キャベツ、ほうれんそう、青ねぎ、白ねぎ、きゅうり、なす、トマトの8品目である。

○ 品目別の入荷量、卸売価格の見通しは以下のとおり。

品目	6月の入荷量		6月の卸売価格		(参考) 前年6月の主産県シェア (%)
	平年比較	(参考) 前年比較	平年比較	(参考) 前月比較	
だいこん	▼	▼	=	△	広島(28) 山口(24) 長崎(19) 大分(8)
にんじん	=	=	▼	=	長崎(72) 熊本(24)
はくさい	△	=	▼	△	長野(73) 大分(14)
キャベツ	=	=	=	△	熊本(19) 大分(15) 広島(11) 愛知(9)
ほうれんそう	△	=	=	△	広島(94)
青ねぎ	=	=	=	=	広島(69) 大分(9) 愛媛(9)
白ねぎ	△	△	=	△	鳥取(77) 輸入(10) 大分(8)
レタス	▼	=	▼	▼	長野(93)
きゅうり	△	=	=	=	広島(23) 佐賀(23) 宮崎(22) 熊本(13)
なす	▼	=	=	=	福岡(55) 佐賀(18) 熊本(17)
トマト(※トマトを除く)	=	=	=	△	熊本(34) 広島(29) 島根(21)
ピーマン	▼	△	△	△	大分(30) 宮崎(26) 輸入(16) 高知(13)
ばれいしょ	=	▼	▼	▼	長崎(64) 熊本(15) 鹿児島(7)
たまねぎ	=	=	▼	▼	佐賀(66) 北海道(8) 山口(6) 広島(6)
品目計	=	=	▼	=	

○ 入荷量と卸売価格の符号

符号	△	=	▼
入荷量	多い	並	少ない
卸売価格	高い	並	安い

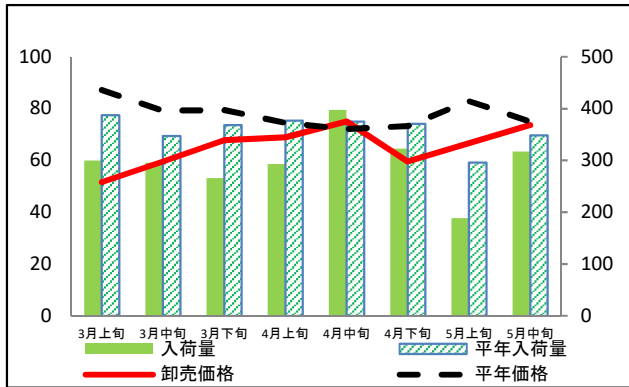
注：「平年」とは、直近5か年の平均値である。

※ この資料の内容は令和元年5月27日現在で見込んだものであり、気象条件等により変動があり得る。

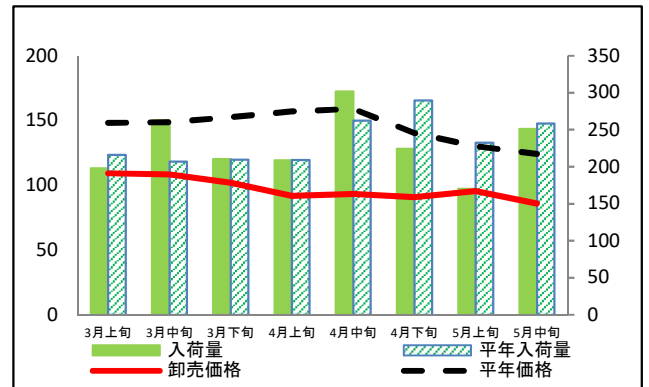
(参考) 広島市中央卸売市場における指定野菜の入荷量及び卸売価格の動向

単位<左:卸売価格(円/kg)、右:入荷量(t)>

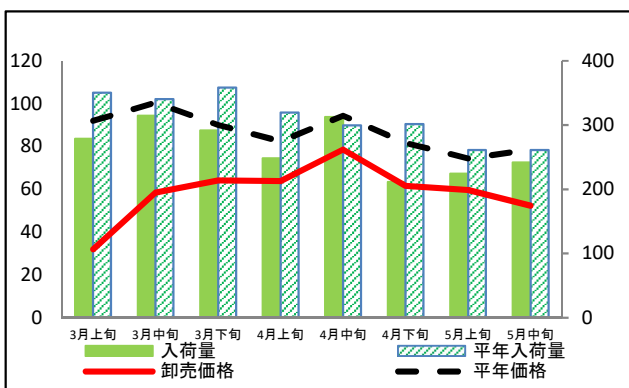
だいこん



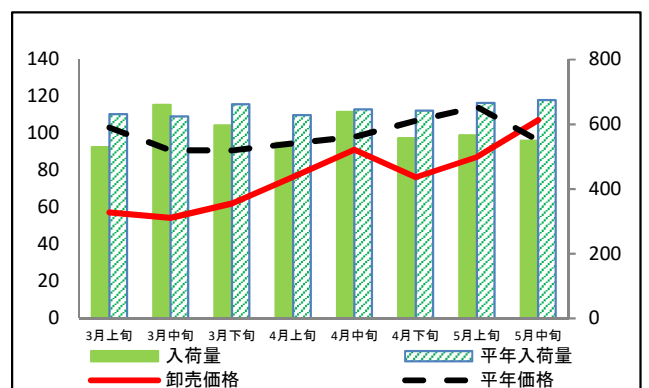
にんじん



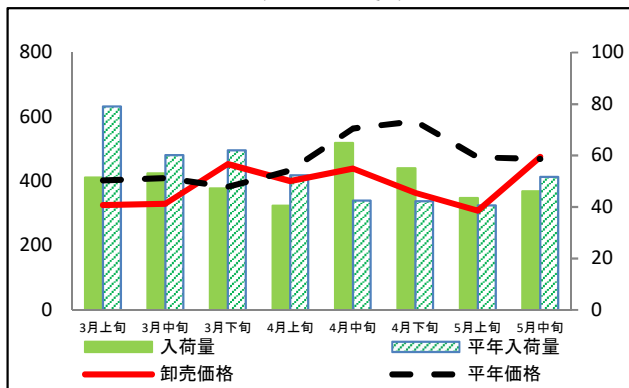
はくさい



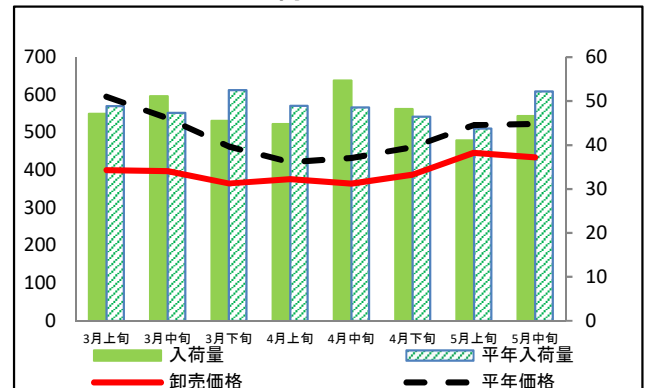
キャベツ



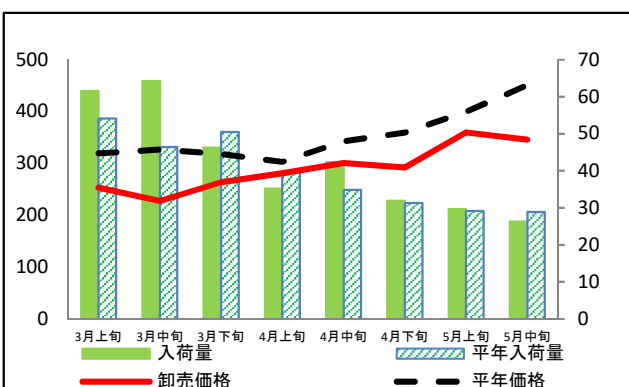
ほうれんそう



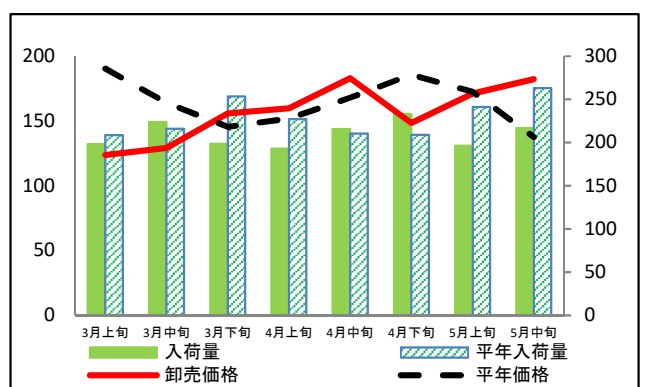
青ねぎ



白ねぎ



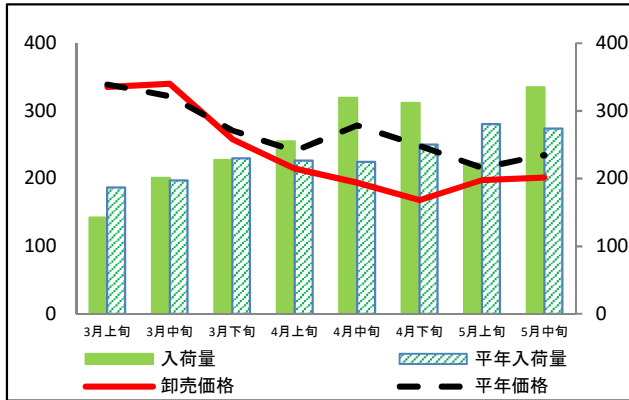
レタス



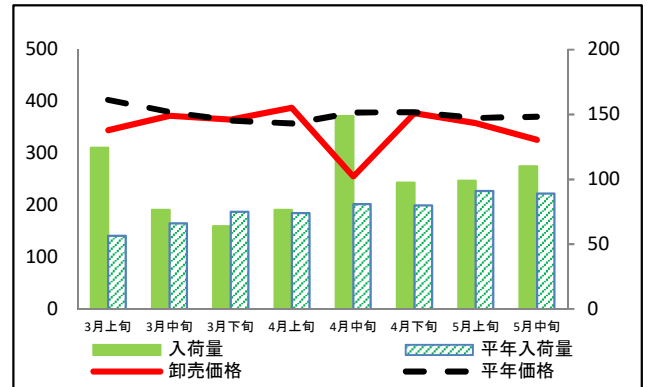
(参考) 広島市中央卸売市場における指定野菜の入荷量及び卸売価格の動向

単位<左:卸売価格(円/kg)、右:入荷量(t)>

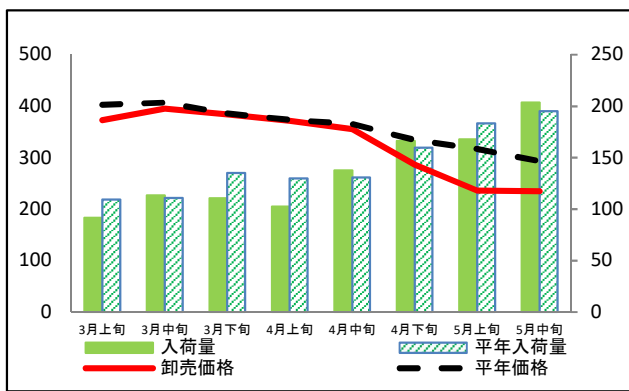
きゅうり



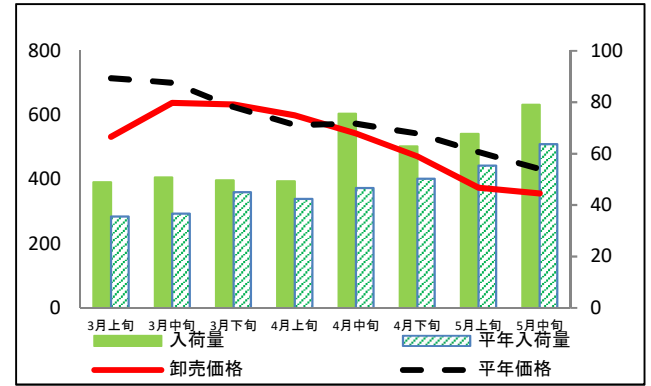
なす



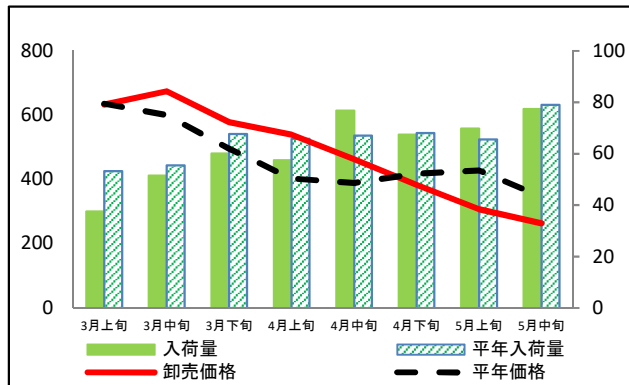
トマト(ミニトマトを除く)



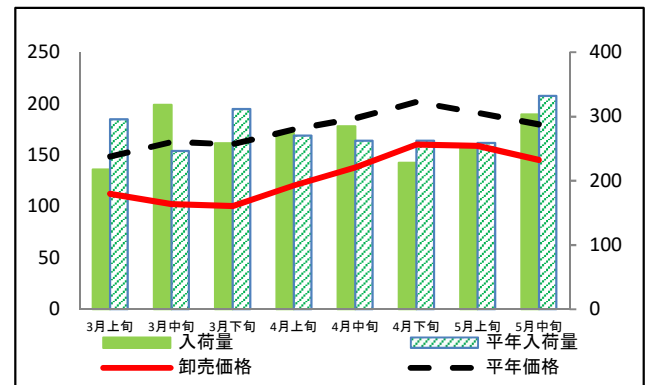
ミニトマト



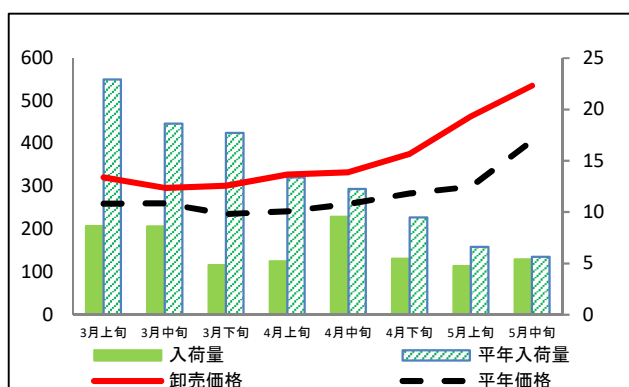
ピーマン



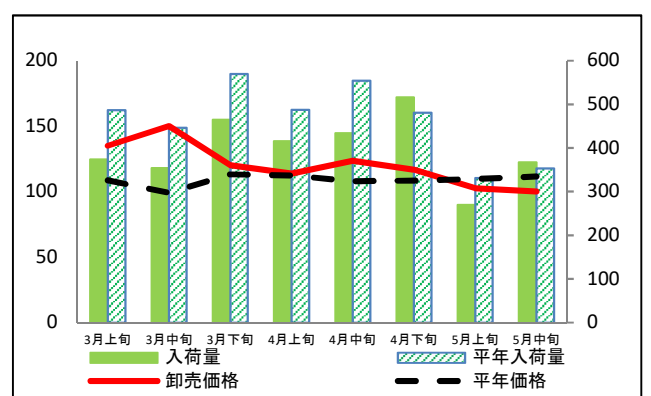
ばれいしょ



さといも



たまねぎ



## (参考) 広島市中央卸売市場における品目別の入荷量の推移

単位：トン

品目	3月上旬		3月中旬		3月下旬		4月上旬		4月中旬		4月下旬		5月上旬		5月中旬	
	入荷量	平年比	入荷量	平年比	入荷量	平年比	入荷量	平年比	入荷量	平年比	入荷量	平年比	入荷量	平年比	入荷量	平年比
だいこん	300	77%	296	85%	265	72%	293	78%	398	106%	322	87%	188	64%	317	91%
にんじん	198	92%	263	127%	210	100%	209	100%	302	115%	224	77%	170	73%	251	97%
はくさい	279	80%	314	92%	291	81%	248	78%	313	104%	211	70%	224	86%	242	92%
キャベツ	529	84%	660	106%	596	90%	544	87%	638	99%	557	87%	566	85%	549	81%
ほうれんそう	51	65%	53	88%	47	76%	40	77%	65	153%	55	131%	44	107%	46	89%
青ねぎ	47	96%	51	108%	46	87%	45	92%	55	113%	48	104%	41	94%	47	89%
白ねぎ	62	114%	64	138%	46	92%	35	89%	42	122%	32	102%	30	102%	26	91%
レタス	198	95%	224	104%	198	78%	193	85%	215	102%	233	112%	196	81%	217	82%
きゅうり	142	76%	201	102%	228	99%	255	112%	319	142%	312	125%	222	79%	335	122%
なす	124	220%	76	116%	64	85%	77	103%	149	184%	98	122%	99	109%	110	123%
トマト(ミニトマトを除く)	92	89%	113	125%	110	82%	102	79%	138	105%	166	104%	168	92%	204	104%
ミニトマト	49	138%	51	139%	50	110%	49	116%	76	162%	63	125%	68	122%	79	124%
ピーマン	38	71%	52	93%	60	89%	57	87%	77	114%	68	99%	70	107%	77	98%
ばれいしょ	218	74%	318	129%	259	83%	274	101%	285	109%	228	87%	250	97%	303	91%
さといも	9	38%	9	46%	5	27%	5	39%	10	78%	5	58%	5	72%	5	96%
たまねぎ	374	77%	354	79%	465	82%	415	85%	434	78%	516	107%	270	81%	367	104%

## (参考) 広島市中央卸売市場における品目別の卸売価格の推移

単位：円/kg

品目	3月上旬		3月中旬		3月下旬		4月上旬		4月中旬		4月下旬		5月上旬		5月中旬	
	卸売価格	平年比	卸売価格	平年比	卸売価格	平年比	卸売価格	平年比	卸売価格	平年比	卸売価格	平年比	卸売価格	平年比	卸売価格	平年比
だいこん	52	59%	59	75%	68	85%	69	92%	75	104%	60	81%	67	80%	74	98%
にんじん	109	74%	108	73%	102	67%	92	58%	93	59%	91	65%	96	73%	86	69%
はくさい	32	35%	59	58%	64	71%	64	78%	79	83%	62	76%	60	80%	52	67%
キャベツ	57	55%	54	60%	62	68%	76	81%	91	93%	76	71%	87	76%	107	112%
ほうれんそう	325	81%	330	81%	454	119%	401	93%	439	78%	363	62%	308	65%	476	101%
青ねぎ	400	67%	397	74%	365	79%	376	89%	365	84%	388	84%	446	86%	434	83%
白ねぎ	253	79%	228	70%	264	83%	281	93%	301	88%	292	81%	360	90%	346	77%
レタス	124	65%	129	79%	156	107%	160	105%	183	109%	148	80%	171	99%	182	132%
きゅうり	335	99%	340	106%	258	95%	215	89%	194	70%	168	68%	198	92%	202	86%
なす	345	86%	373	98%	365	101%	388	109%	256	67%	378	99%	358	97%	326	88%
トマト(ミニトマトを除く)	373	93%	395	97%	384	100%	372	100%	355	97%	286	86%	236	74%	235	80%
ミニトマト	533	75%	638	91%	633	101%	600	105%	542	95%	472	87%	374	77%	356	82%
ピーマン	633	100%	675	112%	579	117%	539	134%	462	119%	383	92%	307	72%	264	76%
ばれいしょ	112	76%	102	63%	100	62%	120	69%	138	74%	160	79%	159	83%	145	81%
さといも	321	124%	297	114%	302	128%	328	136%	333	129%	376	132%	463	154%	536	132%
たまねぎ	135	124%	150	151%	120	106%	114	101%	124	114%	117	108%	103	94%	100	90%

資料：「広島市中央卸売市場日報」

注：平年比70%以下及び130%以上の数値に色を付けています。