

主要野菜の入荷量及び卸売価格の見通し
(平成30年10月、広島市中央卸売市場)

【10月の見通し】

(1) 入荷量の見通し

10月の主要野菜(15品目)の入荷量は、平年を下回る水準と見込まれる。

「平年を上回る」と見込まれるのは、トマトの1品目である。

「平年を下回る」と見込まれるのは、だいこん、にんじん、ほうれんそう、青ねぎ、白ねぎ、レタス、きゅうり、なす、ピーマン、ばれいしょ、さといも、たまねぎの12品目である。

「平年並み」と見込まれるのは、はくさい、キャベツの2品目である。

(2) 卸売価格の見通し

10月の主要野菜(15品目)の卸売価格は、平年並みの水準と見込まれる。

「平年を上回る」と見込まれるのは、ほうれんそう、白ねぎ、きゅうりの3品目である。

「平年を下回る」と見込まれるのは、だいこん、はくさい、キャベツ、レタス、トマト、ばれいしょの6品目である。

「平年並み」と見込まれるのは、にんじん、青ねぎ、なす、ピーマン、さといも、たまねぎの6品目である。

○ 品目別に入荷量、卸売価格の見通しは以下のとおり。

品目	10月の入荷量		10月の卸売価格		(参考) 前年10月の主産県シェア (%)
	平年比較	(参考) 前年比較	平年比較	(参考) 前月比較	
だいこん	▼	▼	▼	▼	北海道(32) 広島(21) 青森(16) 長崎(10)
にんじん	▼	▼	=	=	北海道(99)
はくさい	=	▼	▼	▼	長野(81) 大分(7)
キャベツ	=	=	▼	▼	群馬(34) 長野(23) 愛知(13) 熊本(7)
ほうれんそう	▼	=	◇	▼	広島(67) 鳥取(9) 熊本(7)
青ねぎ	▼	▼	=	▼	広島(54) 北海道(19) 愛媛(6)
白ねぎ	▼	▼	◇	▼	鳥取(44) 北海道(26) 広島(14)
レタス	▼	=	▼	=	長野(66) 長崎(17) 福岡(9)
きゅうり	▼	◇	◇	◇	佐賀(32) 宮崎(29) 熊本(18) 広島(9)
なす	▼	=	=	=	福岡(35) 佐賀(24) 熊本(17) 広島(14)
トマト(ミトマトを除く)	◇	=	▼	▼	広島(44) 熊本(23) 島根(18)
ピーマン	▼	◇	=	▼	大分(31) 宮崎(25) 輸入(16) 広島(8)
ばれいしょ	▼	▼	▼	▼	北海道(99)
さといも	▼	◇	=	▼	愛媛(68) 宮崎(22)
たまねぎ	▼	▼	=	▼	北海道(97)
品目計	▼	▼	=	▼	

○ 入荷量と卸売価格の符号

符号	◇	=	▼
入荷量	多い	並	少ない
卸売価格	高い	並	安い

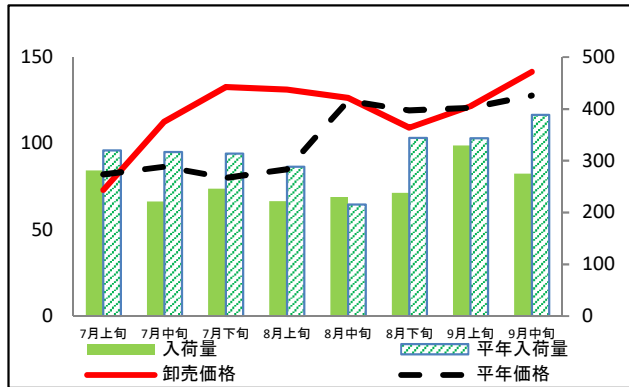
注：「平年」とは、直近5か年の平均値である。

※ この資料の内容は平成30年9月25日現在で見込んだものであり、気象条件等により変動があり得る。

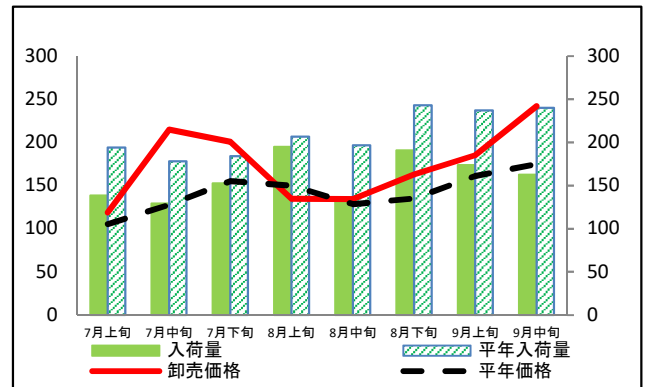
(参考) 広島市中央卸売市場における指定野菜の入荷量及び卸売価格の動向

単位<左:卸売価格(円/kg)、右:入荷量(t)>

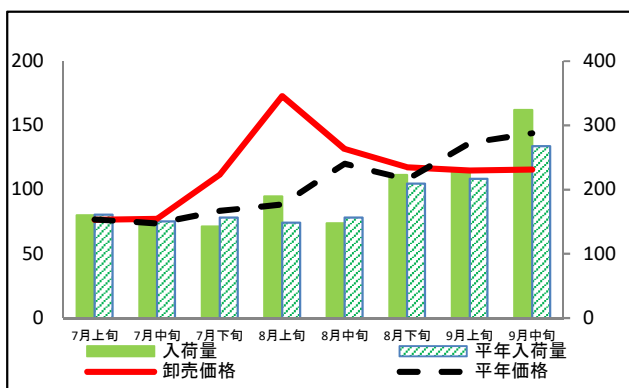
だいこん



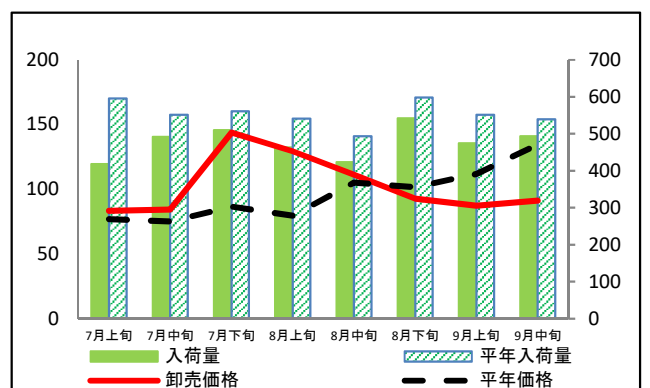
にんじん



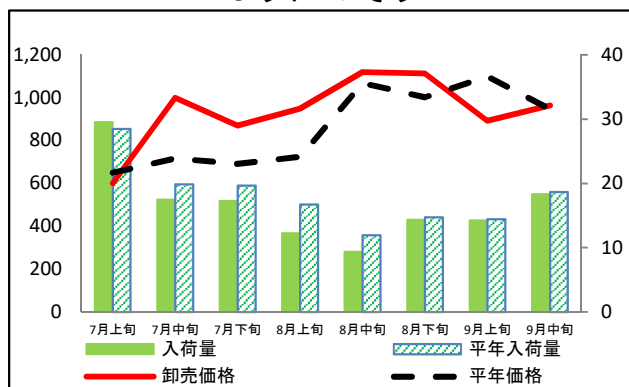
はくさい



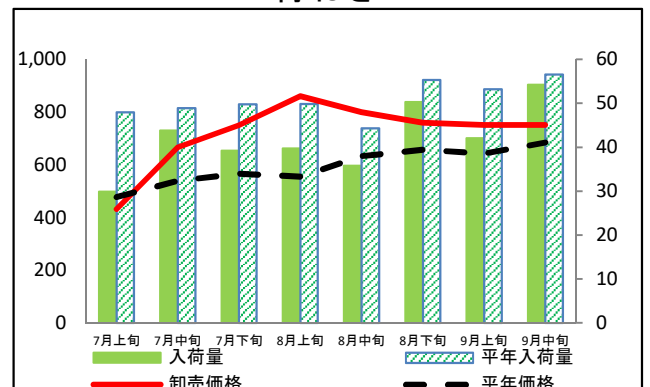
キャベツ



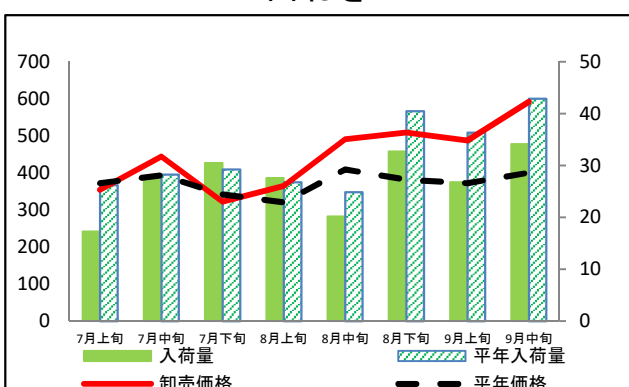
ほうれんそう



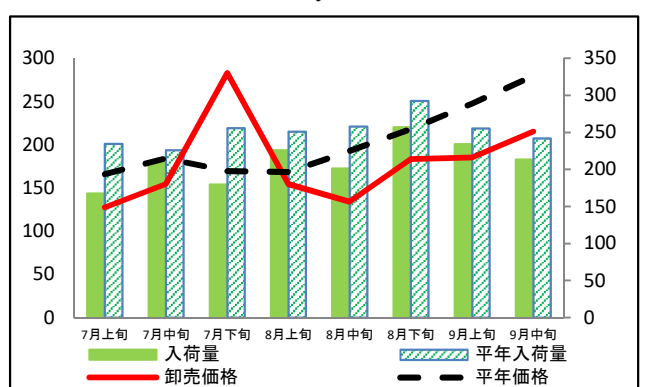
青ねぎ



白ねぎ



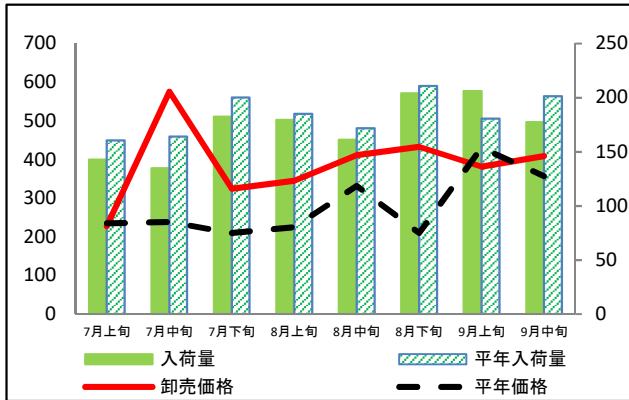
レタス



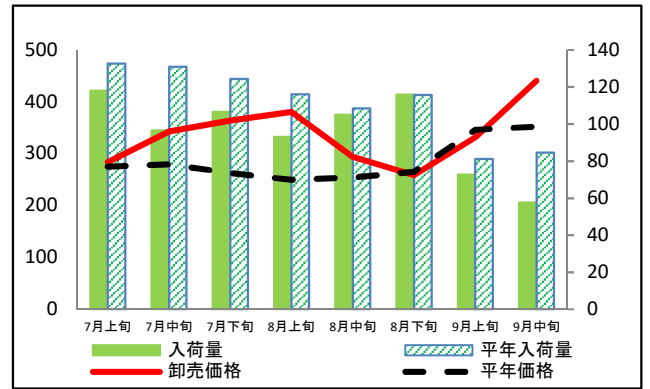
(参考) 広島市中央卸売市場における指定野菜の入荷量及び卸売価格の動向

単位<左:卸売価格(円/kg)、右:入荷量(t)>

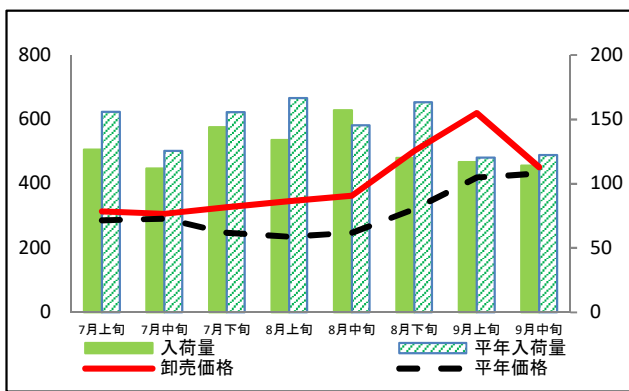
きゅうり



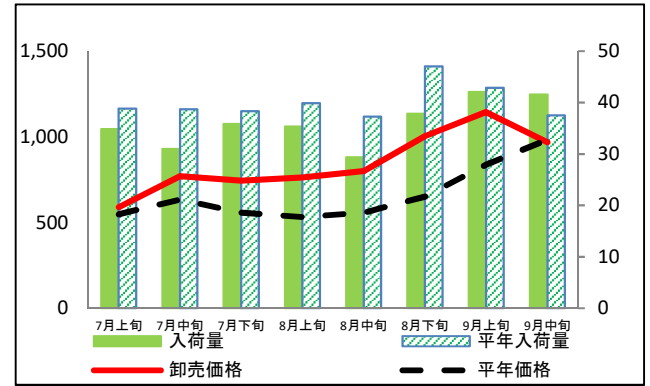
なす



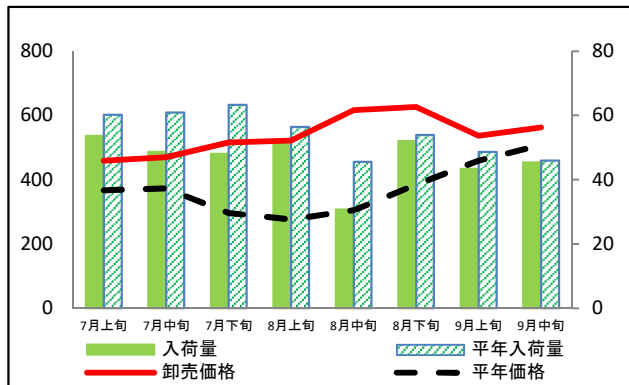
トマト(ミニトマトを除く)



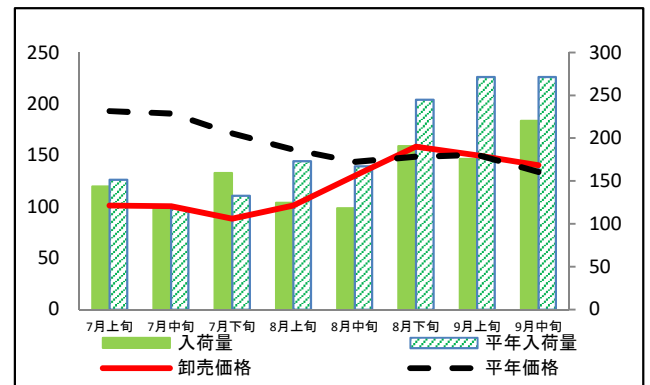
ミニトマト



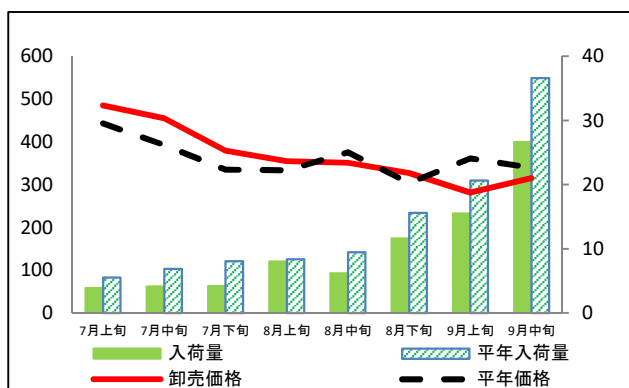
ピーマン



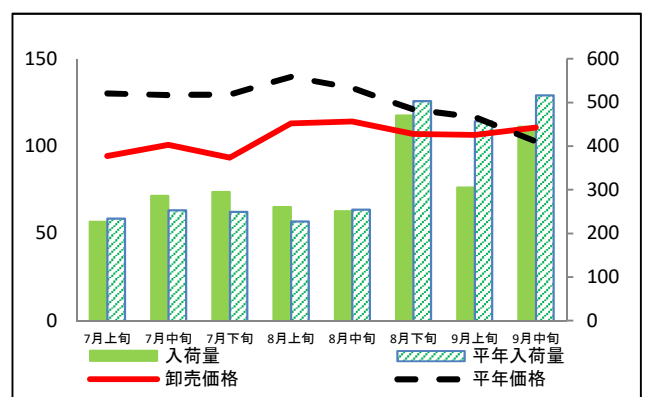
ばれいしょ



さといも



たまねぎ



(参考) 広島市中央卸売市場における品目別の入荷量の推移

単位：トン

品目	7月上旬		7月中旬		7月下旬		8月上旬		8月中旬		8月下旬		9月上旬		9月中旬	
	入荷量	平年比	入荷量	平年比	入荷量	平年比	入荷量	平年比	入荷量	平年比	入荷量	平年比	入荷量	平年比	入荷量	平年比
だいこん	281	88%	221	70%	246	78%	222	77%	230	106%	238	69%	329	96%	275	71%
にんじん	138	71%	129	72%	153	83%	195	94%	131	66%	191	78%	174	73%	163	68%
はくさい	160	100%	155	103%	143	91%	190	128%	147	94%	223	107%	231	107%	324	121%
キャベツ	418	70%	492	89%	510	91%	464	86%	424	86%	542	91%	475	86%	494	92%
ほうれんそう	30	104%	18	88%	17	88%	12	73%	9	78%	14	97%	14	99%	18	98%
青ねぎ	30	62%	44	89%	39	79%	40	80%	36	81%	50	91%	42	79%	54	96%
白ねぎ	17	66%	27	97%	31	104%	28	103%	20	81%	33	81%	27	74%	34	80%
レタス	167	71%	211	93%	180	70%	226	90%	201	78%	257	88%	234	92%	213	88%
きゅうり	143	89%	135	82%	182	91%	180	97%	161	94%	204	97%	206	114%	177	88%
なす	118	89%	97	74%	107	86%	93	80%	105	97%	116	100%	73	90%	58	68%
トマト(ミニトマトを除く)	126	164%	112	149%	144	93%	134	80%	157	108%	120	74%	117	97%	114	93%
ミニトマト	35	90%	31	80%	36	93%	35	89%	29	79%	38	80%	42	98%	42	111%
ピーマン	54	89%	49	80%	48	76%	52	93%	31	67%	52	97%	43	89%	45	99%
ばれいしょ	144	95%	119	101%	160	120%	125	72%	119	71%	191	78%	176	65%	220	81%
さといも	4	71%	4	60%	4	52%	8	96%	6	65%	12	75%	16	75%	27	73%
たまねぎ	227	97%	287	113%	295	118%	261	115%	251	98%	470	93%	306	67%	445	86%

(参考) 広島市中央卸売市場における品目別の卸売価格の推移

単位：円/kg

品目	7月上旬		7月中旬		7月下旬		8月上旬		8月中旬		8月下旬		9月上旬		9月中旬	
	卸売価格	平年比	卸売価格	平年比	卸売価格	平年比	卸売価格	平年比	卸売価格	平年比	卸売価格	平年比	卸売価格	平年比	卸売価格	平年比
だいこん	73	89%	113	130%	133	166%	131	154%	126	101%	109	91%	122	101%	142	111%
にんじん	119	113%	215	168%	201	130%	135	90%	134	105%	163	120%	185	115%	242	138%
はくさい	77	100%	77	105%	111	133%	173	195%	132	110%	117	109%	115	84%	116	80%
キャベツ	83	108%	84	112%	144	166%	129	163%	111	106%	93	91%	87	78%	91	68%
ほうれんそう	601	92%	1,000	139%	870	126%	949	131%	1,119	105%	1,112	111%	892	81%	963	102%
青ねぎ	432	90%	666	123%	750	133%	860	155%	800	126%	759	115%	751	117%	751	110%
白ねぎ	355	95%	445	113%	323	94%	365	114%	491	120%	510	133%	488	131%	592	148%
レタス	127	77%	155	84%	283	167%	154	92%	134	69%	183	84%	185	75%	215	77%
きゅうり	227	97%	576	241%	325	155%	345	153%	412	124%	433	206%	382	89%	409	115%
なす	284	103%	343	123%	364	138%	381	153%	294	116%	259	98%	331	96%	441	125%
トマト(ミニトマトを除く)	314	110%	307	105%	327	132%	346	147%	363	147%	502	156%	620	148%	451	105%
ミニトマト	589	107%	771	122%	745	134%	764	144%	800	143%	1,005	154%	1,145	137%	970	99%
ピーマン	459	125%	470	126%	515	174%	522	189%	616	202%	627	163%	537	117%	563	111%
ばれいしょ	101	52%	100	53%	88	51%	101	65%	130	90%	158	106%	150	100%	140	105%
さといも	485	109%	455	116%	379	113%	355	106%	351	93%	327	108%	282	78%	315	93%
たまねぎ	94	72%	101	78%	93	72%	113	81%	114	86%	107	88%	107	91%	111	108%

資料：「広島市中央卸売市場日報」

注：平年比70%以下及び130%以上の数値に色を付けています。