

野菜の入荷量と卸売価格の見通し
(令和2年7月、広島市中央卸売市場)

【7月の見通し】

1.入荷量の見通し

7月の主要野菜(14品目)の入荷量は、平年を下回る水準と見込まれる。
「平年を下回る」と見込まれるのは、だいこん、にんじん、キャベツ、白ねぎ、レタス、きゅうり、なす、トマト、ピーマン、ばれいしょ、たまねぎの11品目である。
「平年並み」と見込まれるのは、はくさい、ほうれんそう、青ねぎの3品目である。

2.卸売価格の見通し

7月の主要野菜(14品目)の卸売価格は、平年を下回る水準と見込まれる。
「平年を上回る」と見込まれるのは、きゅうり、ピーマン、ばれいしょの3品目である。
「平年を下回る」と見込まれるのは、だいこん、はくさい、キャベツ、ほうれんそう、青ねぎ、白ねぎ、レタス、なす、たまねぎの9品目である。
「平年並み」と見込まれるのは、にんじん、トマトの2品目である。

(参考) 7月の入荷量と卸売価格の見通し

品目	入 荷 量			卸 売 価 格			(参考)前年7月の主産地シェア(%)
	前月比較	前年比較	平年比較	前月比較	前年比較	平年比較	
だいこん	=	↘	↘	=	↗	↘	北海道(57)、広島(32)、山口(8)
にんじん	↘	=	↘	↗	↗	=	青森(54)、長崎(26)、北海道(16)
はくさい	↘	=	=	↘	↘	↘	長野(97)
キャベツ	=	↘	↘	↘	↗	↘	群馬(44)、長野(22)、広島(12)、大分(11)
ほうれんそう	↘	↘	=	↗	=	↘	広島(97)
青ねぎ	=	=	=	↘	=	↘	広島(69)、大分(9)、愛媛(8)
白ねぎ	↘	=	↘	↘	↗	↘	鳥取(68)、大分(21)、輸入(10)
レタス	↘	=	↘	↗	↘	↘	長野(86)、北海道(11)
きゅうり	↘	=	↘	↗	=	↗	広島(31)、宮崎(17)、熊本(10)、大分(10)
なす	↗	↘	↘	=	↗	↘	福岡(35)、広島(17)、佐賀(14)、熊本(11)
トマト(ミニトマトを除く)	↘	=	↘	↗	=	=	広島(40)、熊本(33)、島根(19)
ピーマン	↘	↗	↘	↘	=	↗	大分(47)、広島(17)、輸入(13)、宮崎(9)
ばれいしょ	↘	↘	↘	↗	↗	↗	長崎(44)、広島(30)、北海道(11)
たまねぎ	↘	↘	↘	↗	↘	↘	佐賀(45)、北海道(17)、島根(14)、山口(12)
計	↘	=	↘	=	=	↘	

注 1 入荷量と卸売価格の表し方

符 号	入荷量	卸売価格	対比率
↗	多 い	高 い	106%以上
=	並 み	並 み	95%~105%
↘	少 ない	安 い	94%以下

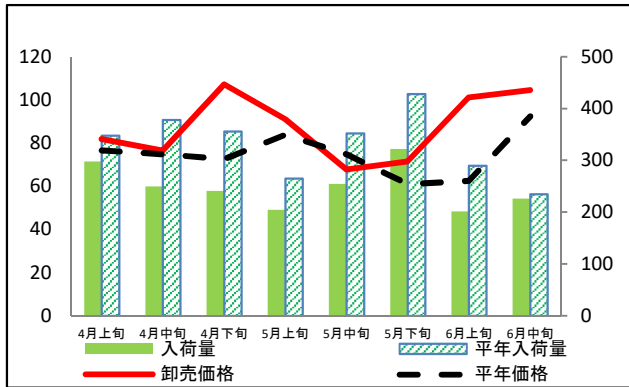
2 平年とは過去5カ年の平均値である。

3 この資料の内容は、令和2年6月25日現在で見込んだものであり、今後の気象条件の変化等により変動があり得る。

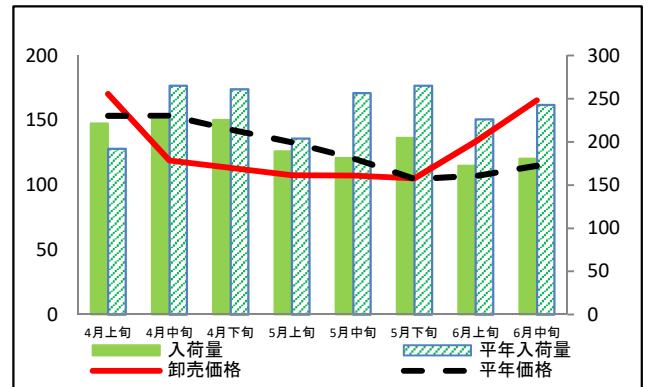
(参考) 広島市中央卸売市場における指定野菜の入荷量及び卸売価格の動向

単位<左:卸売価格(円/kg)、右:入荷量(t)>

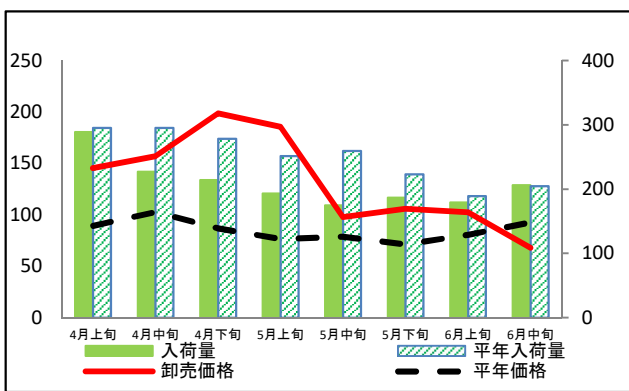
だいこん



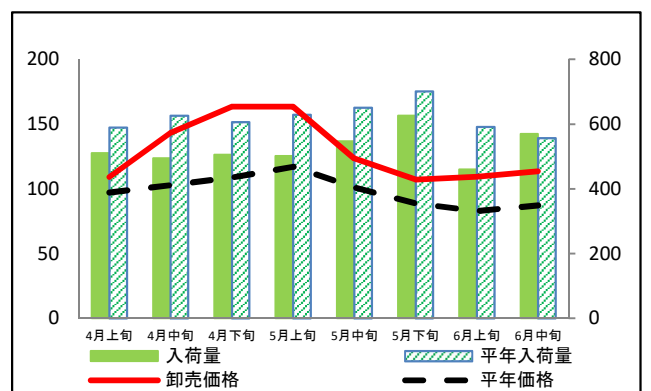
にんじん



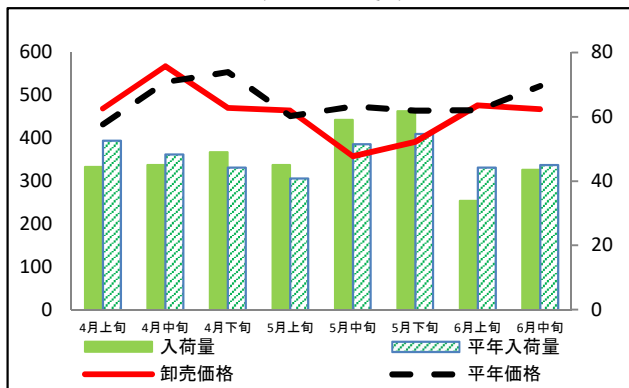
はくさい



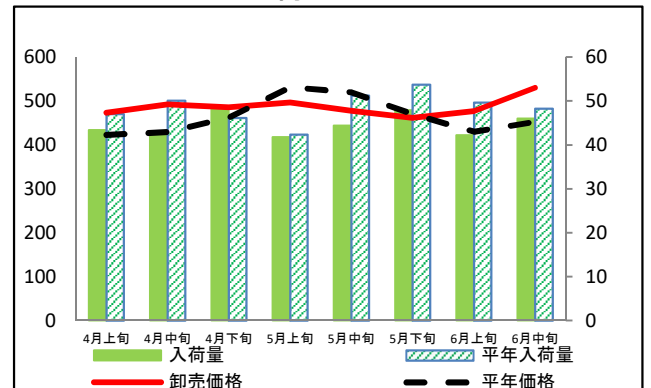
キャベツ



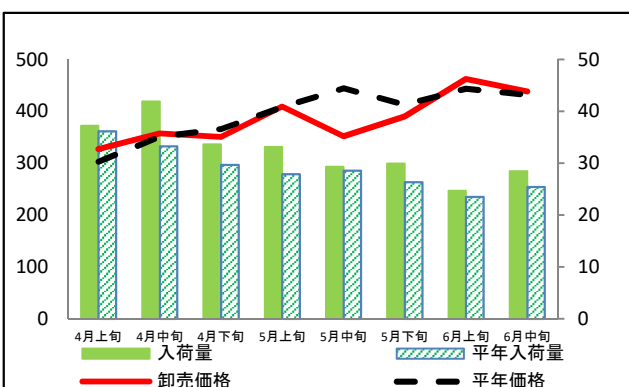
ほうれんそう



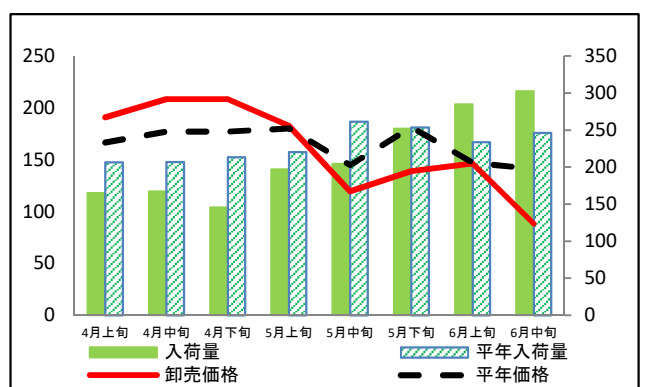
青ねぎ



白ねぎ



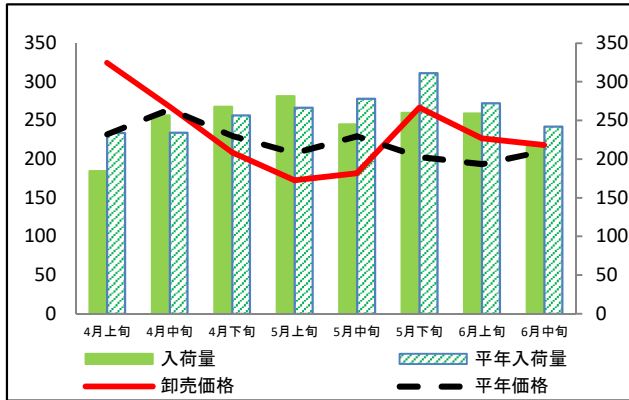
レタス



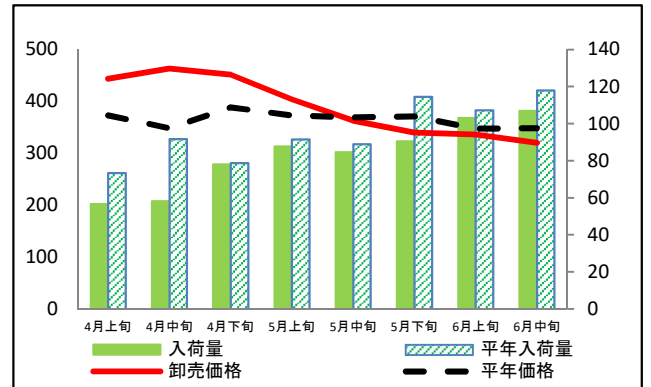
(参考) 広島市中央卸売市場における指定野菜の入荷量及び卸売価格の動向

単位<左:卸売価格(円/kg)、右:入荷量(t)>

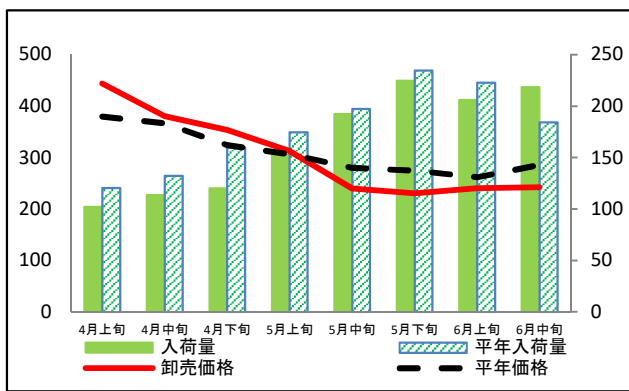
きゅうり



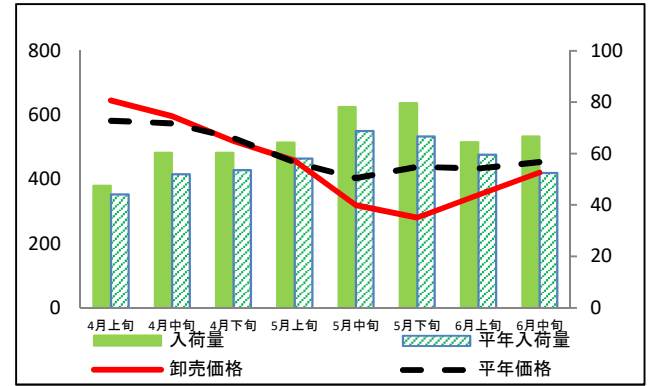
なす



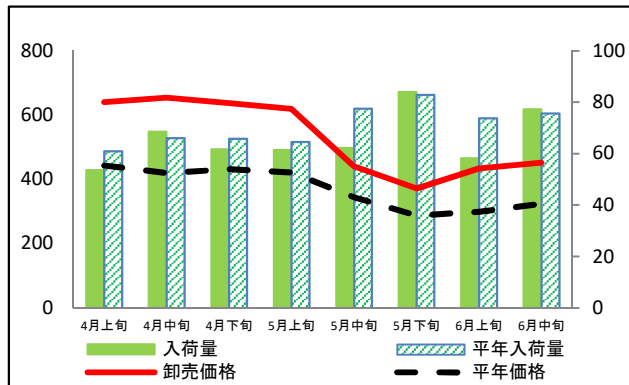
トマト(ミニトマトを除く)



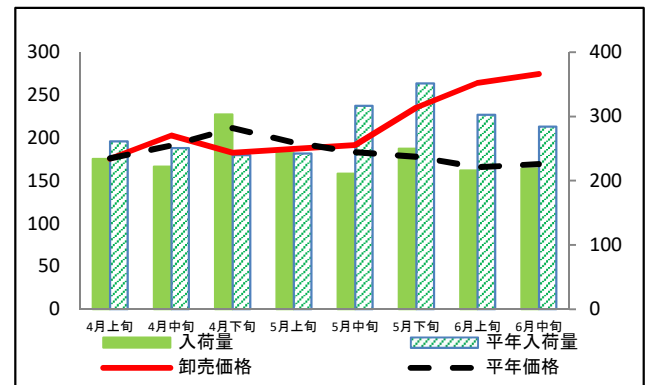
ミニトマト



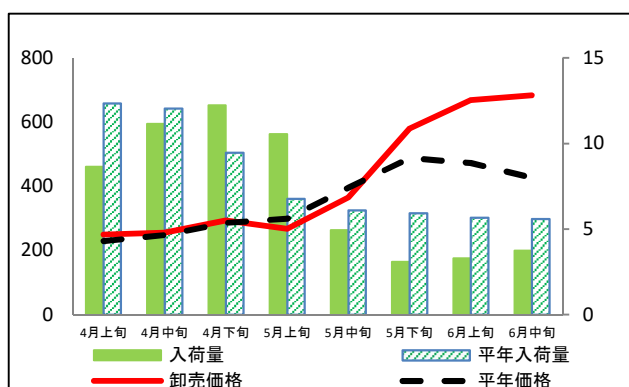
ピーマン



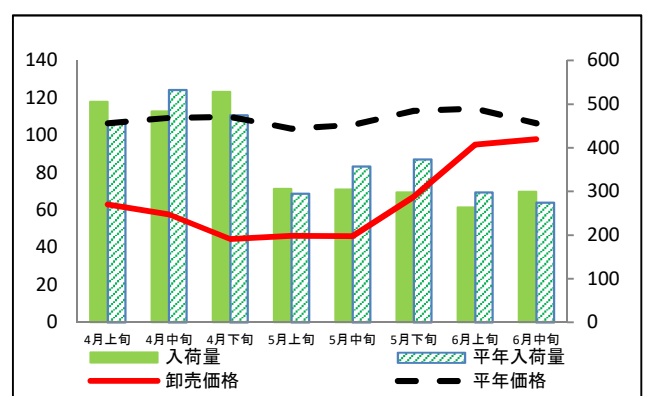
ばれいしょ



さといも



たまねぎ



(参考) 広島市中央卸売市場における品目別の入荷量の推移

単位：トン

品目	4月上旬		4月中旬		4月下旬		5月上旬		5月中旬		5月下旬		6月上旬		6月中旬	
	入荷量	平年比	入荷量	平年比	入荷量	平年比	入荷量	平年比	入荷量	平年比	入荷量	平年比	入荷量	平年比	入荷量	平年比
だいこん	298	86%	250	66%	241	68%	204	77%	255	72%	322	75%	201	69%	226	96%
にんじん	221	115%	229	86%	225	86%	189	93%	181	71%	205	77%	173	76%	181	74%
はくさい	289	98%	227	77%	214	77%	193	77%	175	67%	187	84%	179	95%	206	101%
キャベツ	511	87%	494	79%	505	83%	501	80%	547	84%	626	89%	460	78%	570	102%
ほうれんそう	44	84%	45	93%	49	111%	45	110%	59	115%	62	113%	34	77%	44	97%
青ねぎ	43	92%	43	85%	48	105%	42	99%	44	87%	48	89%	42	85%	46	95%
白ねぎ	37	103%	42	126%	34	113%	33	119%	29	103%	30	114%	25	105%	28	112%
レタス	165	80%	167	81%	146	68%	197	89%	205	78%	252	99%	285	122%	303	123%
きゅうり	185	79%	257	109%	268	104%	282	106%	245	88%	260	84%	259	95%	221	91%
なす	57	77%	58	63%	78	99%	88	96%	85	95%	90	79%	103	96%	107	91%
トマト(ミニトマトを除く)	102	105%	114	111%	120	75%	153	88%	192	97%	225	96%	206	93%	218	119%
ミニトマト	48	108%	60	116%	60	113%	64	111%	78	114%	80	119%	65	108%	67	127%
ピーマン	54	88%	69	104%	62	94%	62	95%	62	80%	84	101%	58	79%	77	102%
ばれいしょ	234	90%	222	88%	303	126%	243	100%	211	67%	250	71%	216	71%	219	77%
さといも	9	70%	11	93%	12	129%	11	156%	5	81%	3	52%	3	58%	4	67%
たまねぎ	506	110%	483	91%	529	111%	306	104%	305	85%	298	80%	263	88%	300	109%

(参考) 広島市中央卸売市場における品目別の卸売価格の推移

単位：円/kg

品目	4月上旬		4月中旬		4月下旬		5月上旬		5月中旬		5月下旬		6月上旬		6月中旬	
	卸売価格	平年比	卸売価格	平年比	卸売価格	平年比	卸売価格	平年比	卸売価格	平年比	卸売価格	平年比	卸売価格	平年比	卸売価格	平年比
だいこん	82	107%	77	102%	107	148%	91	108%	68	91%	71	117%	101	162%	105	113%
にんじん	170	111%	119	77%	113	79%	107	81%	107	89%	105	100%	133	125%	165	144%
はくさい	146	163%	157	153%	199	229%	186	242%	98	124%	106	148%	102	127%	68	73%
キャベツ	109	112%	143	139%	164	150%	163	140%	123	122%	107	121%	109	132%	113	130%
ほうれんそう	469	109%	568	107%	471	85%	465	103%	358	76%	392	84%	477	102%	468	90%
青ねぎ	473	112%	492	115%	486	105%	497	93%	478	92%	462	98%	477	111%	530	117%
白ねぎ	327	108%	358	102%	351	96%	410	100%	352	79%	391	95%	462	104%	439	101%
レタス	191	114%	208	118%	209	118%	183	101%	119	83%	139	76%	146	100%	88	62%
きゅうり	325	140%	268	101%	209	91%	173	83%	182	79%	267	131%	227	117%	218	103%
なす	444	119%	464	133%	452	116%	404	108%	363	98%	340	92%	337	97%	320	92%
トマト(ミニトマトを除く)	444	117%	381	104%	354	109%	312	102%	240	86%	230	84%	240	92%	242	85%
ミニトマト	645	111%	597	104%	518	98%	458	101%	319	79%	281	64%	351	81%	421	93%
ピーマン	641	144%	654	156%	637	148%	620	147%	440	128%	372	129%	434	145%	452	140%
ばれいしょ	176	100%	203	106%	183	86%	187	96%	192	105%	235	132%	264	159%	275	162%
さといも	250	109%	255	102%	294	102%	267	89%	365	92%	580	119%	669	141%	683	160%
たまねぎ	63	59%	58	53%	45	40%	46	45%	46	44%	67	59%	95	83%	98	92%

資料：「広島市中央卸売市場日報」

注：平年比70%以下及び130%以上の数値に色を付けています。