

野菜の入荷量と卸売価格の見通し
(令和2年9月、広島市中央卸売市場)

【9月の見通し】

1.入荷量の見通し

9月の指定野菜(15品目)の入荷量は、平年を下回る水準と見込まれる。
 「平年を上回る」と見込まれるのは、白ねぎの1品目である。
 「平年を下回る」と見込まれるのは、にんじん、はくさい、キャベツ、ほうれんそう、青ねぎ、レタス、きゅうり、なす、ピーマン、さといもの10品目である。
 「平年並み」と見込まれるのは、だいこん、トマト、ばれいしょ、たまねぎの4品目である。

2.卸売価格の見通し

9月の指定野菜(15品目)の卸売価格は、平年を下回る水準と見込まれる。
 「平年を上回る」と見込まれるのは、ほうれんそう、青ねぎの2品目である。
 「平年を下回る」と見込まれるのは、だいこん、にんじん、はくさい、白ねぎ、レタス、ばれいしょ、さといも、たまねぎの8品目である。
 「平年並み」と見込まれるのは、キャベツ、きゅうり、なす、トマト、ピーマンの5品目である。

(参考) 9月の入荷量と卸売価格の見通し

品目	入 荷 量			卸 売 価 格			(参考)前年9月の主産地シェア(%)
	前月比較	前年比較	平年比較	前月比較	前年比較	平年比較	
だいこん	↗	=	=	↘	=	↘	北海道(72)、広島(13)、青森(11)
にんじん	↗	=	↘	↘	↘	↘	北海道(98)
はくさい	↗	↘	↘	↘	↘	↘	長野(95)
キャベツ	=	↘	↘	↘	↗	=	群馬(73)、長野(18)
ほうれんそう	↗	↘	↘	↗	=	↗	広島(96)
青ねぎ	=	=	↘	↘	=	↗	広島(50)、北海道(25)、愛媛(5)、鳥取(5)
白ねぎ	↗	=	↗	↘	=	↘	鳥取(54)、北海道(17)、輸入(9)、長野(9)
レタス	↗	↘	↘	↘	↗	↘	長野(88)、群馬(5)、北海道(5)
きゅうり	=	=	↘	=	=	=	宮崎(25)、熊本(21)、佐賀(20)、広島(10)
なす	↘	↘	↘	=	=	=	広島(28)、佐賀(13)、島根(13)、福岡(12)
トマト(ミニトマトを除く)	↘	=	=	↗	↘	=	広島(59)、熊本(17)、島根(11)、鳥取(7)
ピーマン	↘	=	↘	↗	↘	=	大分(46)、輸入(11)、宮崎(10)、広島(10)
ばれいしょ	↗	=	=	↘	↗	↘	北海道(100)
さといも	↗	=	↘	↘	↘	↘	愛媛(62)、宮崎(32)
たまねぎ	↗	=	=	↘	=	↘	北海道(97)
計	↗	=	↘	↘	=	↘	

注 1 入荷量と卸売価格の表し方

符 号	入荷量	卸売価格	対比率
↗	多い	高い	106%以上
=	並み	並み	95%~105%
↘	少ない	安い	94%以下

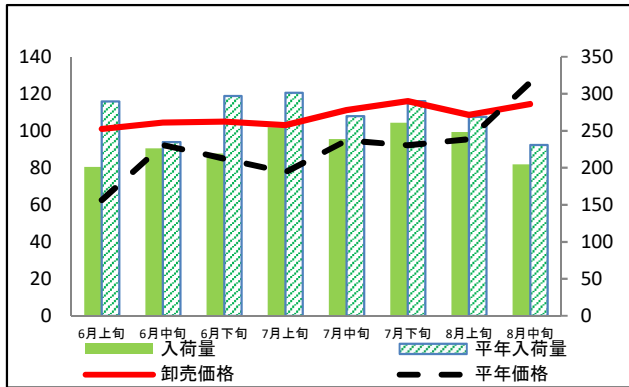
2 平年とは過去5カ年の平均値である。

3 この資料の内容は、令和2年8月25日現在で見込んだものであり、今後の気象条件の変化等により変動があり得る。

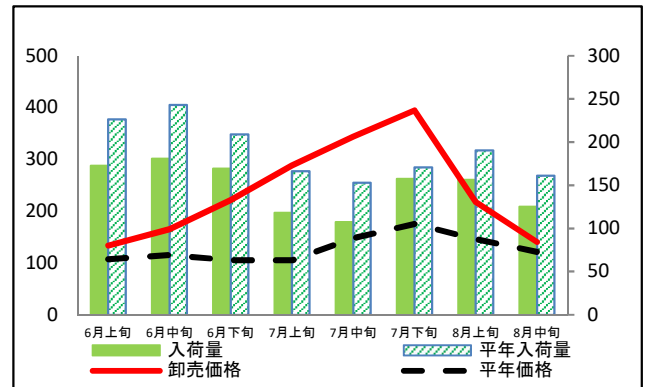
(参考) 広島市中央卸売市場における指定野菜の入荷量及び卸売価格の動向

単位<左:卸売価格(円/kg)、右:入荷量(t)>

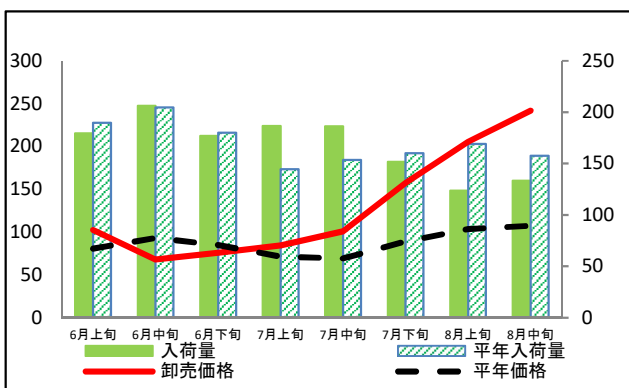
だいこん



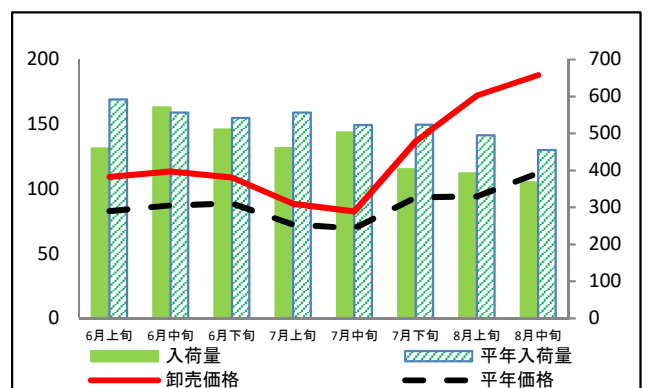
にんじん



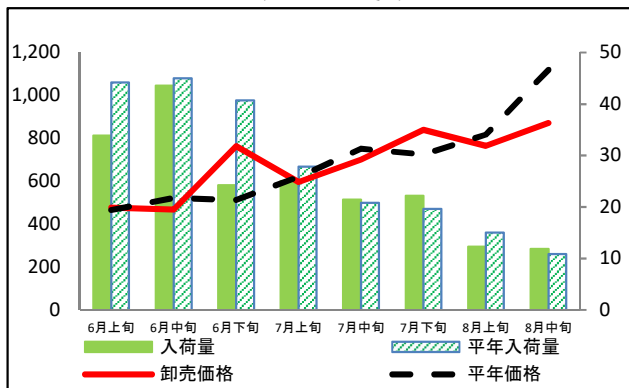
はくさい



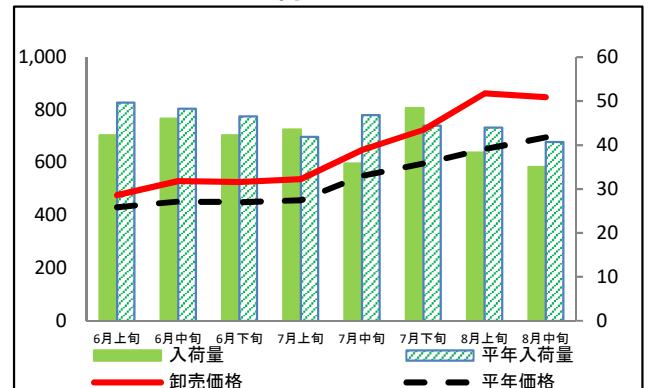
キャベツ



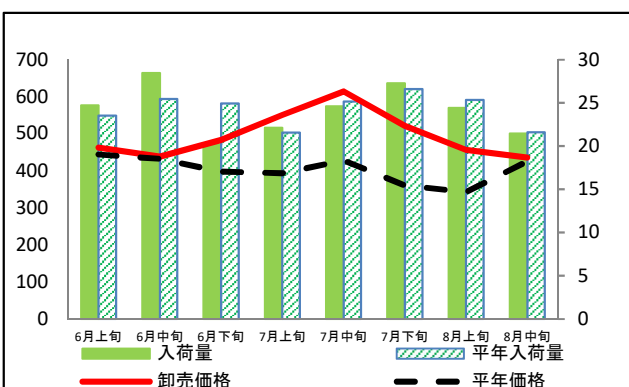
ほうれんそう



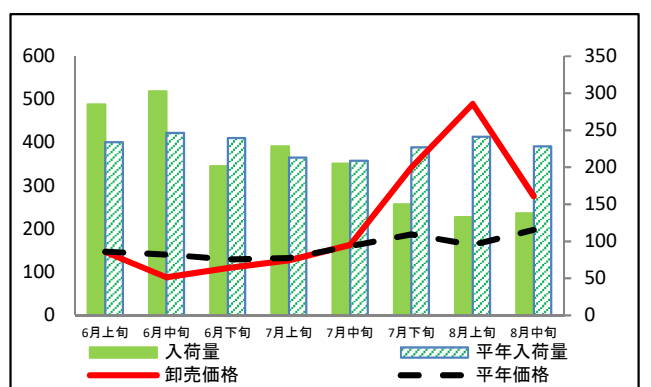
青ねぎ



白ねぎ



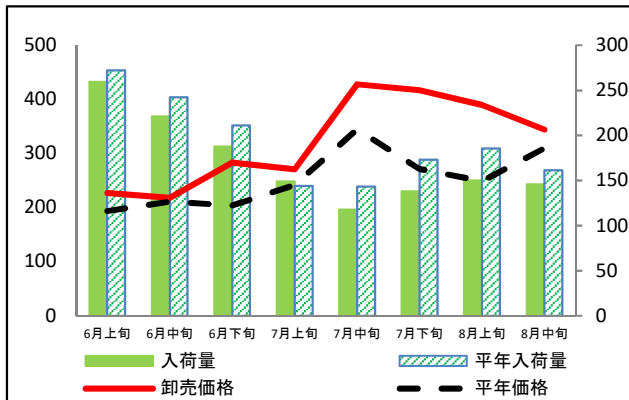
レタス



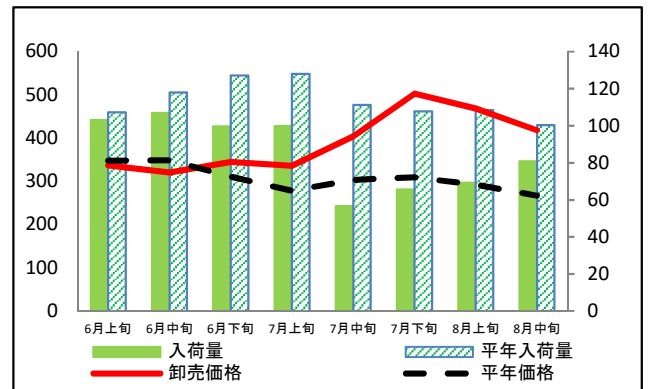
(参考) 広島市中央卸売市場における指定野菜の入荷量及び卸売価格の動向

単位<左:卸売価格(円/kg)、右:入荷量(t)>

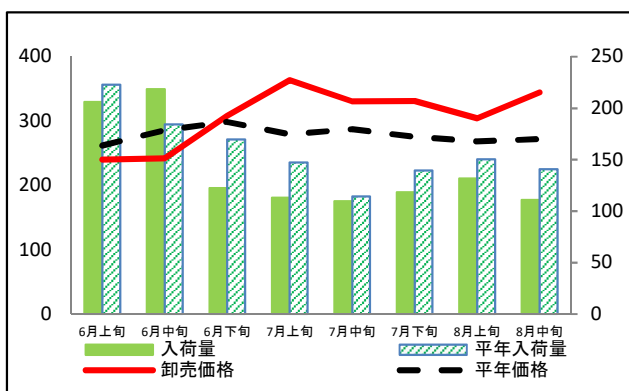
きゅうり



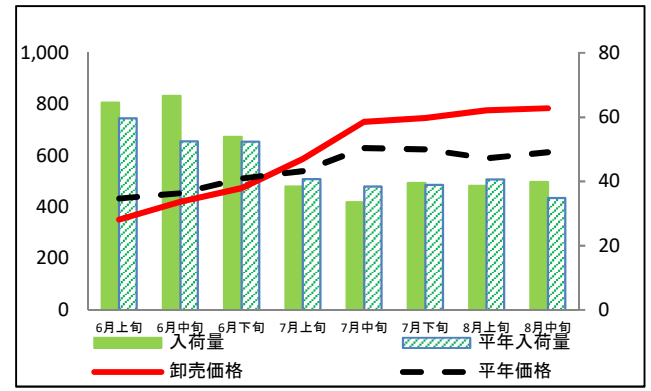
なす



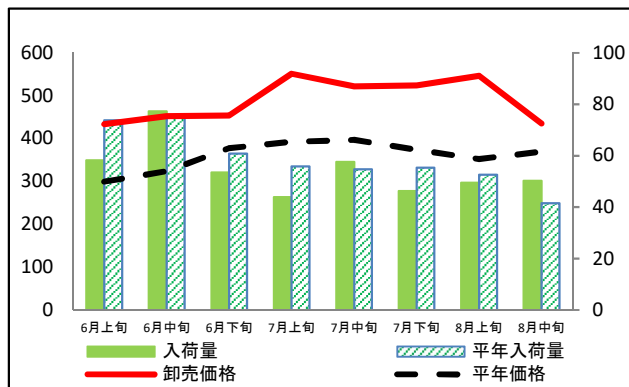
トマト(ミニトマトを除く)



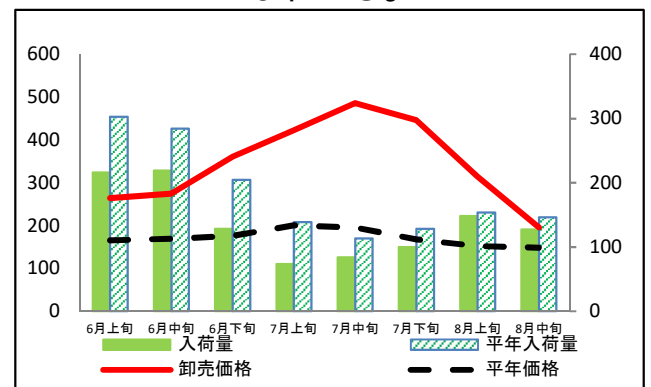
ミニトマト



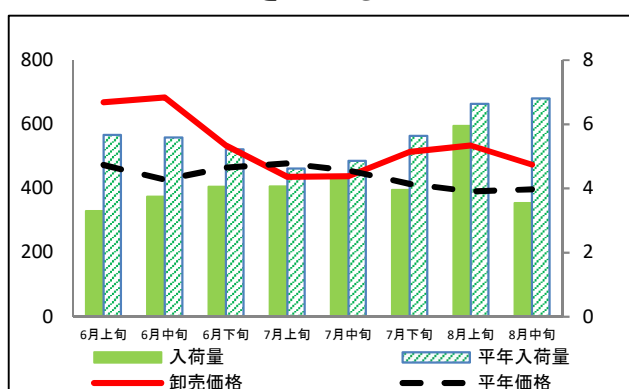
ピーマン



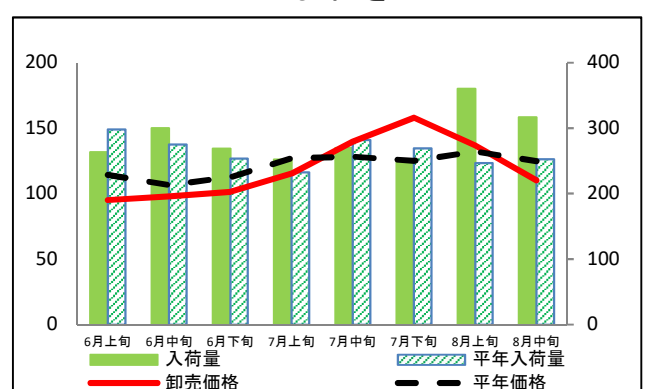
ばれいしょ



さといも



たまねぎ



(参考) 広島市中央卸売市場における品目別の入荷量の推移

単位：トン

品目	6月上旬		6月中旬		6月下旬		7月上旬		7月中旬		7月下旬		8月上旬		8月中旬	
	入荷量	平年比	入荷量	平年比	入荷量	平年比	入荷量	平年比	入荷量	平年比	入荷量	平年比	入荷量	平年比	入荷量	平年比
だいこん	201	69%	226	96%	219	74%	255	85%	239	88%	261	90%	248	92%	205	89%
にんじん	173	76%	181	74%	169	81%	118	71%	107	70%	157	92%	156	82%	125	78%
はくさい	179	95%	206	101%	177	98%	186	129%	186	121%	152	95%	124	73%	133	84%
キャベツ	460	78%	570	102%	511	94%	461	83%	503	96%	404	77%	393	79%	368	81%
ほうれんそう	34	77%	44	97%	24	60%	25	90%	21	103%	22	113%	12	82%	12	109%
青ねぎ	42	85%	46	95%	42	91%	44	104%	36	76%	48	109%	38	87%	35	86%
白ねぎ	25	105%	28	112%	20	81%	22	103%	25	98%	27	102%	24	96%	21	99%
レタス	285	122%	303	123%	201	84%	228	107%	205	98%	150	66%	133	55%	138	60%
きゅうり	259	95%	221	91%	188	89%	149	103%	118	82%	138	80%	150	81%	146	90%
なす	103	96%	107	91%	100	78%	100	78%	57	51%	66	61%	69	64%	81	81%
トマト(ミニトマトを除く)	206	249%	218	250%	122	72%	113	77%	110	96%	118	85%	132	88%	111	79%
ミニトマト	65	108%	67	127%	54	103%	38	94%	34	87%	39	101%	39	95%	40	114%
ピーマン	58	79%	77	102%	53	88%	44	79%	58	105%	46	84%	50	94%	50	121%
ばれいしょ	216	71%	219	77%	129	63%	73	53%	84	74%	100	78%	148	96%	127	87%
さといも	3	58%	4	67%	4	78%	4	88%	4	89%	4	70%	6	90%	4	52%
たまねぎ	263	88%	300	109%	269	106%	252	108%	270	96%	251	93%	360	146%	317	125%

(参考) 広島市中央卸売市場における品目別の卸売価格の推移

単位：円/kg

品目	6月上旬		6月中旬		6月下旬		7月上旬		7月中旬		7月下旬		8月上旬		8月中旬	
	卸売価格	平年比	卸売価格	平年比	卸売価格	平年比	卸売価格	平年比	卸売価格	平年比	卸売価格	平年比	卸売価格	平年比	卸売価格	平年比
だいこん	101	162%	105	113%	105	124%	103	133%	111	117%	116	126%	109	114%	115	91%
にんじん	133	125%	165	144%	222	210%	288	274%	344	232%	394	225%	218	149%	140	115%
はくさい	102	127%	68	73%	76	89%	85	118%	101	146%	157	177%	206	198%	242	225%
キャベツ	109	132%	113	130%	109	123%	89	122%	83	119%	137	146%	172	183%	188	167%
ほうれんそう	477	102%	468	90%	763	149%	596	96%	701	93%	840	116%	765	94%	871	78%
青ねぎ	477	111%	530	117%	527	117%	537	118%	648	118%	725	121%	863	132%	849	122%
白ねぎ	462	104%	439	101%	484	122%	551	140%	614	144%	521	145%	456	133%	436	102%
レタス	146	100%	88	62%	110	85%	128	96%	163	102%	342	183%	490	301%	275	139%
きゅうり	227	117%	218	103%	283	139%	271	112%	428	124%	417	154%	390	156%	344	111%
なす	337	97%	320	92%	345	111%	336	121%	404	133%	503	163%	469	160%	418	157%
トマト(ミニトマトを除く)	240	92%	242	85%	308	103%	364	130%	330	115%	331	120%	304	113%	344	127%
ミニトマト	351	81%	421	93%	474	93%	588	109%	731	116%	746	119%	777	132%	785	128%
ピーマン	434	145%	452	140%	454	120%	552	141%	522	132%	524	140%	547	155%	435	118%
ばれいしょ	264	159%	275	162%	361	205%	423	211%	486	248%	446	266%	315	206%	196	132%
さといも	669	141%	683	160%	534	115%	436	91%	439	96%	514	124%	534	137%	474	119%
たまねぎ	95	83%	98	92%	101	90%	115	91%	140	109%	158	126%	137	104%	110	88%

資料：「広島市中央卸売市場日報」

注：平年比70%以下及び130%以上の数値に色を付けています。