

主要野菜の入荷量及び卸売価格の見通し
(令和元年11月、広島市中央卸売市場)

【11月の見通し】

(1) 入荷量の見通し

11月の主要野菜(15品目)の入荷量は、平年並みの水準と見込まれる。

「平年を上回る」と見込まれるのは、はくさい、レタス、なす、ピーマン、さといもの5品目である。

「平年を下回る」と見込まれるのは、だいこん、キャベツ、白ねぎ、ばれいしょ、たまねぎの5品目である。

「平年並み」と見込まれるのは、にんじん、ほうれんそう、青ねぎ、きゅうり、トマトの5品目である。

(2) 卸売価格の見通し

11月の主要野菜(15品目)の卸売価格は、平年を下回る水準と見込まれる。

「平年を上回る」と見込まれるのは、だいこん、白ねぎ、トマトの3品目である。

「平年を下回る」と見込まれるのは、にんじん、はくさい、キャベツ、ほうれんそう、青ねぎ、レタス、きゅうり、ばれいしょ、さといもの9品目である。

「平年並み」と見込まれるのは、なす、ピーマン、たまねぎの3品目である。

○ 品目別に入荷量、卸売価格の見通しは以下のとおり。

品目	11月の入荷量		11月の卸売価格		(参考) 前年11月の主産県シェア (%)
	平年比較	(参考) 前年比較	平年比較	(参考) 前月比較	
だいこん	▼	▼	△	=	長崎(59) 広島(17) 山口(8) 鹿児島(6)
にんじん	=	▼	▼	=	長崎(57) 北海道(19) 熊本(14) 青森(7)
はくさい	△	▼	▼	=	大分(39) 長野(18) 岡山(10) 鹿児島(8)
キャベツ	▼	=	▼	▼	愛知(18) 鹿児島(18) 熊本(9) 宮崎(8)
ほうれんそう	=	=	▼	▼	広島(54) 福岡(27) 熊本(8)
青ねぎ	=	=	▼	▼	広島(63) 愛媛(10) 大分(8)
白ねぎ	▼	=	△	=	鳥取(50) 広島(17) 島根(16)
レタス	△	△	▼	=	長崎(34) 香川(16) 福岡(14) 熊本(13)
きゅうり	=	=	▼	=	宮崎(27) 佐賀(24) 熊本(23) 広島(15)
なす	△	△	=	△	福岡(66) 佐賀(19) 熊本(7)
トマト(※トマトを除く)	=	=	△	=	熊本(57) 島根(22) 広島(11)
ピーマン	△	△	=	=	宮崎(34) 鹿児島(25) 熊本(14) 高知(11)
ばれいしょ	▼	=	▼	△	北海道(98)
さといも	△	=	▼	=	愛媛(83) 宮崎(8)
たまねぎ	▼	=	=	=	北海道(97)
品目計	=	▼	▼	=	

○ 入荷量と卸売価格の符号

符号	△	=	▼
入荷量	多い	並	少ない
卸売価格	高い	並	安い

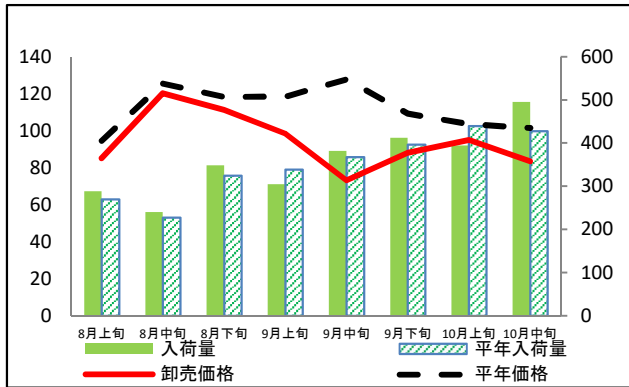
注：「平年」とは、直近5か年の平均値である。

※ この資料の内容は令和元年10月28日現在で見込んだものであり、気象条件等により変動があり得る。

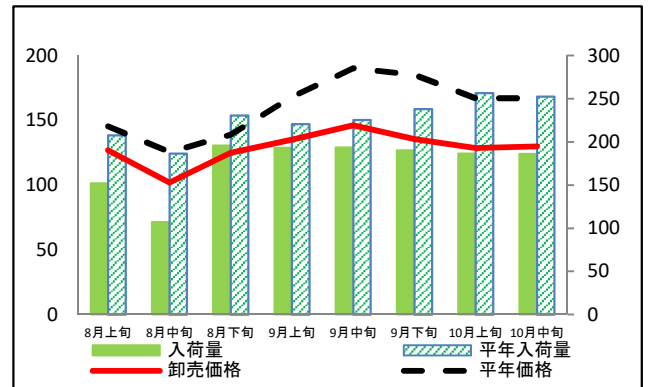
(参考) 広島市中央卸売市場における指定野菜の入荷量及び卸売価格の動向

単位<左:卸売価格(円/kg)、右:入荷量(t)>

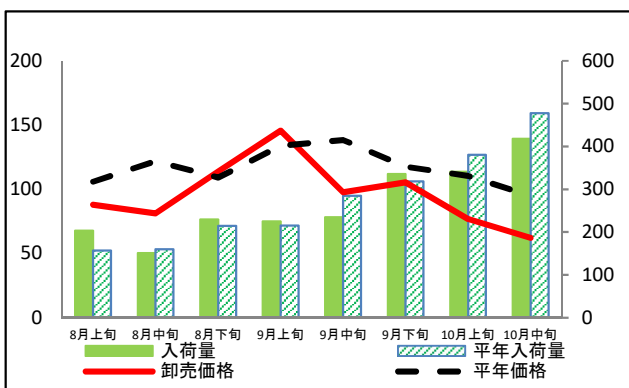
だいこん



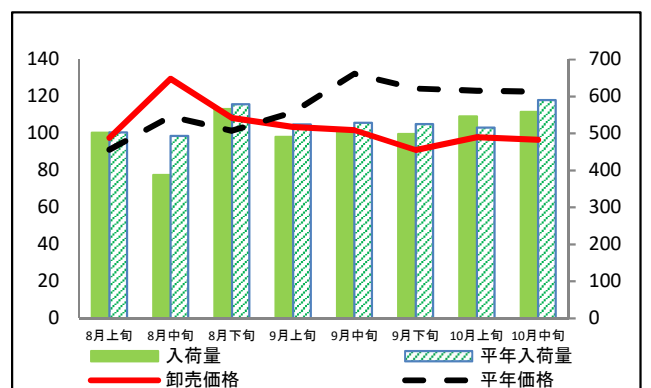
にんじん



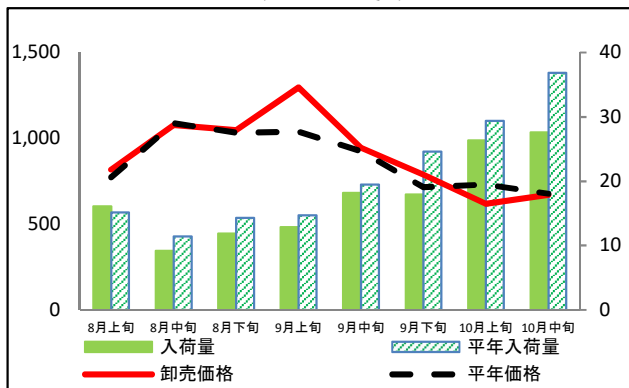
はくさい



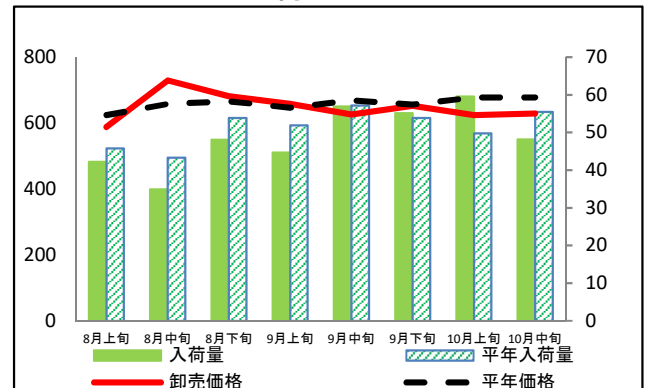
キャベツ



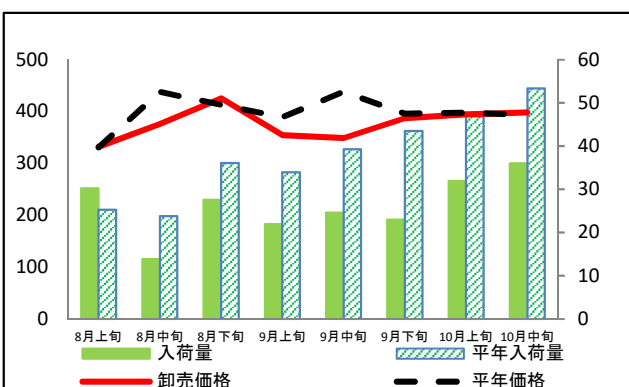
ほうれんそう



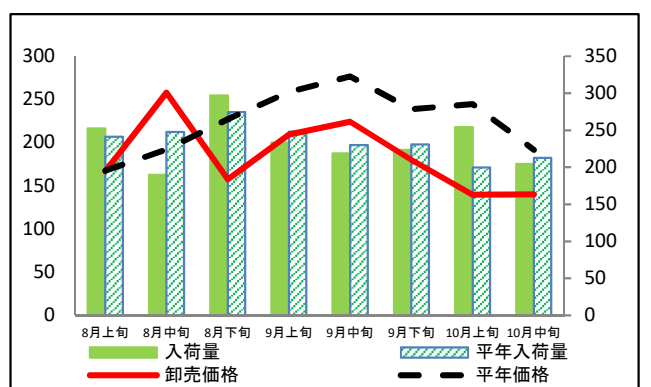
青ねぎ



白ねぎ



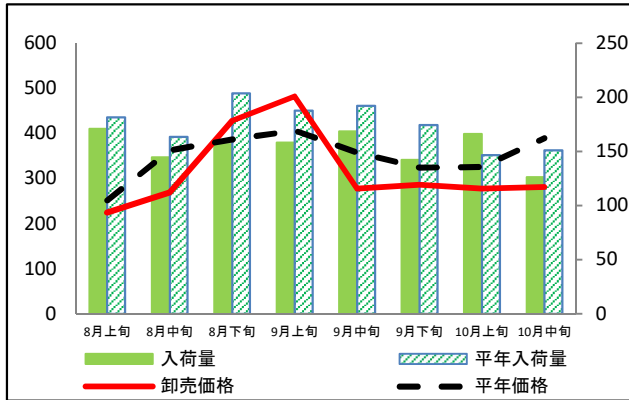
レタス



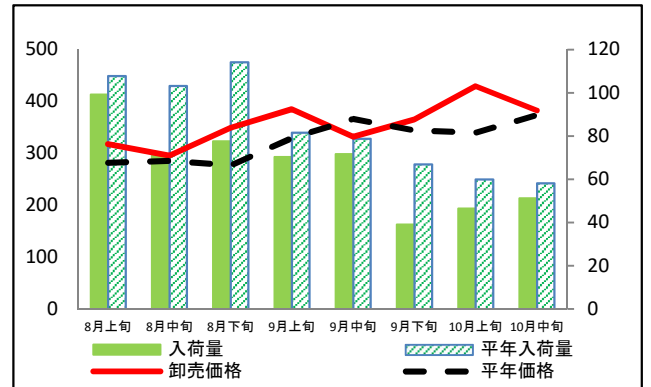
(参考) 広島市中央卸売市場における指定野菜の入荷量及び卸売価格の動向

単位<左:卸売価格(円/kg)、右:入荷量(t)>

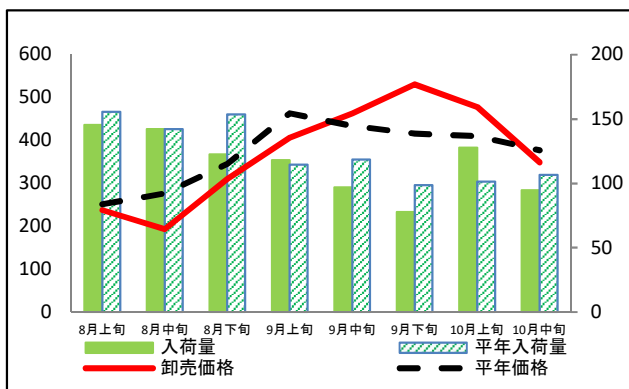
きゅうり



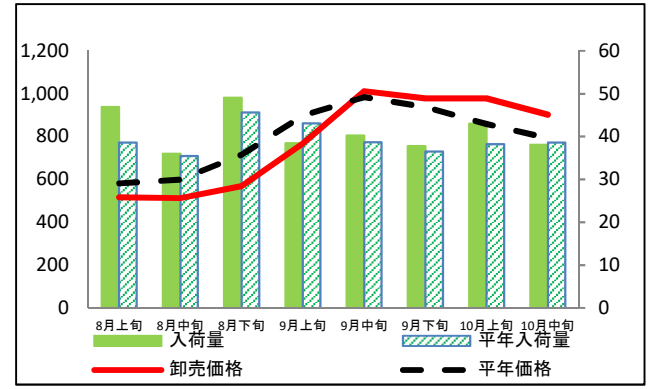
なす



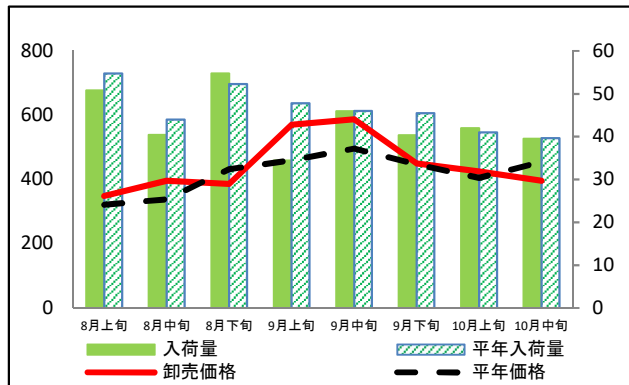
トマト(ミニトマトを除く)



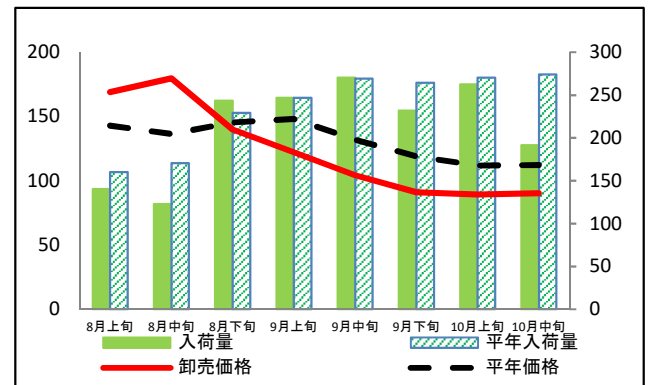
ミニトマト



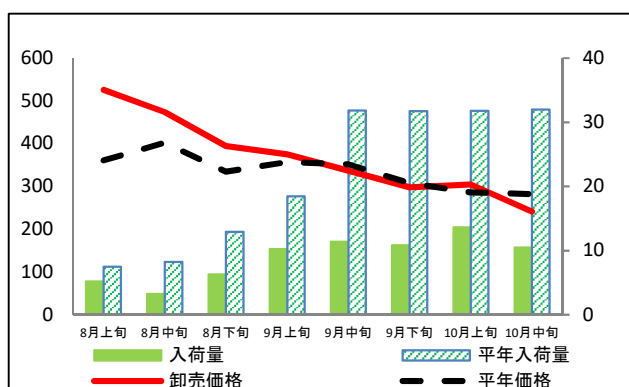
ピーマン



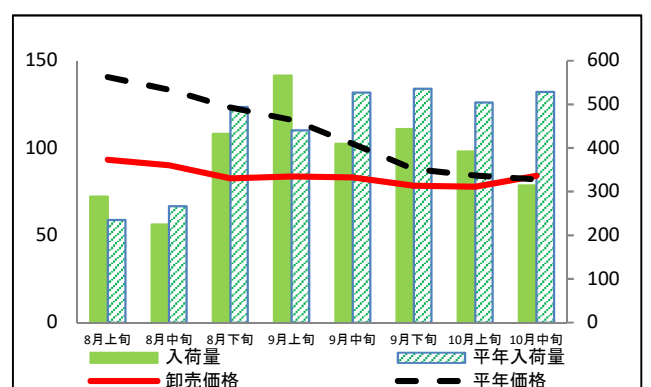
ばれいしょ



さといも



たまねぎ



(参考) 広島市中央卸売市場における品目別の入荷量の推移

単位：トン

品目	8月上旬		8月中旬		8月下旬		9月上旬		9月中旬		9月下旬		10月上旬		10月中旬	
	入荷量	平年比	入荷量	平年比	入荷量	平年比	入荷量	平年比	入荷量	平年比	入荷量	平年比	入荷量	平年比	入荷量	平年比
だいこん	289	107%	240	106%	349	107%	305	90%	382	104%	412	104%	395	90%	495	116%
にんじん	152	73%	107	57%	196	85%	193	88%	194	86%	190	80%	187	73%	186	74%
はくさい	204	130%	151	95%	230	107%	225	104%	235	83%	336	106%	341	90%	418	87%
キャベツ	502	100%	388	79%	566	98%	491	94%	506	96%	499	95%	546	106%	558	95%
ほうれんそう	16	106%	9	80%	12	83%	13	87%	18	93%	18	73%	26	90%	28	75%
青ねぎ	42	92%	35	81%	48	89%	45	86%	57	99%	55	102%	60	120%	48	87%
白ねぎ	30	119%	14	58%	28	76%	22	65%	25	63%	23	53%	32	68%	36	68%
レタス	253	105%	190	77%	297	108%	233	94%	219	95%	224	97%	254	127%	204	96%
きゅうり	171	94%	145	88%	157	77%	158	84%	169	88%	142	81%	166	113%	126	83%
なす	99	92%	72	69%	78	68%	70	86%	72	91%	39	58%	46	77%	51	88%
トマト(ミニトマトを除く)	145	160%	142	130%	123	80%	118	103%	97	82%	78	79%	128	126%	95	89%
ミニトマト	47	121%	36	101%	49	108%	38	89%	40	104%	38	104%	43	112%	38	99%
ピーマン	51	93%	40	92%	55	105%	34	72%	46	100%	40	89%	42	102%	39	100%
ばれいしょ	140	88%	123	72%	244	106%	247	100%	271	101%	232	88%	263	97%	192	70%
さといも	5	69%	3	39%	6	49%	10	55%	11	36%	11	34%	14	43%	11	33%
たまねぎ	289	123%	224	84%	433	88%	566	128%	410	78%	443	83%	392	78%	314	59%

(参考) 広島市中央卸売市場における品目別の卸売価格の推移

単位：円/kg

品目	8月上旬		8月中旬		8月下旬		9月上旬		9月中旬		9月下旬		10月上旬		10月中旬	
	卸売価格	平年比	卸売価格	平年比	卸売価格	平年比	卸売価格	平年比	卸売価格	平年比	卸売価格	平年比	卸売価格	平年比	卸売価格	平年比
だいこん	85	90%	120	96%	111	94%	98	83%	73	57%	88	81%	95	92%	83	82%
にんじん	127	87%	102	81%	125	90%	135	80%	146	77%	135	73%	129	77%	130	78%
はくさい	88	83%	81	67%	114	104%	146	109%	98	71%	105	90%	77	69%	62	66%
キャベツ	98	107%	130	119%	108	107%	104	93%	102	77%	91	73%	98	80%	97	79%
ほうれんそう	817	106%	1,078	99%	1,048	102%	1,297	125%	946	102%	789	110%	619	85%	671	99%
青ねぎ	588	94%	730	111%	681	102%	658	102%	627	94%	653	99%	624	92%	629	93%
白ねぎ	332	100%	376	86%	426	103%	354	91%	349	80%	387	98%	395	99%	399	101%
レタス	167	100%	258	134%	157	69%	209	81%	224	81%	180	75%	140	57%	140	73%
きゅうり	224	89%	269	74%	428	111%	482	119%	277	77%	286	88%	278	85%	281	72%
なす	318	113%	296	103%	349	126%	385	117%	332	91%	365	106%	429	126%	383	102%
トマト(ミニトマトを除く)	238	95%	193	70%	310	90%	406	88%	463	107%	531	127%	478	116%	349	92%
ミニトマト	517	89%	513	86%	569	80%	768	86%	1,012	103%	978	104%	979	114%	902	114%
ピーマン	348	108%	396	117%	387	90%	571	124%	587	118%	450	101%	425	105%	396	87%
ばれいしょ	169	118%	180	132%	140	96%	122	83%	104	79%	91	77%	89	80%	90	80%
さといも	526	146%	474	118%	395	118%	375	105%	337	96%	298	97%	305	107%	241	85%
たまねぎ	93	66%	90	68%	83	67%	84	72%	83	81%	78	89%	78	92%	84	103%

資料：「広島市中央卸売市場日報」

注：平年比70%以下及び130%以上の数値に色を付けています。