

主要野菜の入荷量及び卸売価格の見通し
(平成31年1月、広島市中央卸売市場)

【1月の見通し】

(1) 入荷量の見通し

1月の主要野菜(15品目)の入荷量は、平年を下回る水準と見込まれる。
「平年を上回る」と見込まれるのは、トマト、さといもの2品目である。
「平年を下回る」と見込まれるのは、だいこん、にんじん、キャベツ、ほうれんそう、白ねぎ、レタス、なす、ピーマン、ばれいしょ、たまねぎの10品目である。
「平年並み」と見込まれるのは、はくさい、青ねぎ、きゅうりの3品目である。

(2) 卸売価格の見通し

1月の主要野菜(15品目)の卸売価格は、平年を下回る水準と見込まれる。
「平年を上回る」と見込まれるのは、白ねぎ、きゅうり、なす、たまねぎの4品目である。
「平年を下回る」と見込まれるのは、だいこん、はくさい、キャベツ、ほうれんそう、レタス、ピーマン、ばれいしょ、さといもの8品目である。
「平年並み」と見込まれるのは、にんじん、青ねぎ、トマトの3品目である。

○ 品目別に入荷量、卸売価格の見通しは以下のとおり。

品目	1月の入荷量		1月の卸売価格		(参考) 前年1月の主産県シェア (%)
	平年比較	(参考) 前年比較	平年比較	(参考) 前月比較	
だいこん	▼	=	▼	◇	長崎(60) 鹿児島(14) 福岡(9) 香川(8)
にんじん	▼	◇	=	◇	長崎(62) 熊本(28)
はくさい	=	=	▼	◇	大分(24) 宮崎(19) 鹿児島(20) 岡山(12)
キャベツ	▼	◇	▼	◇	愛知(49) 福岡(13) 輸入(7) 鹿児島(6)
ほうれんそう	▼	◇	▼	◇	福岡(41) 広島(33) 熊本(12)
青ねぎ	=	◇	=	◇	広島(61) 大分(11) 福岡(7) 愛媛(6)
白ねぎ	▼	=	◇	=	鳥取(53) 広島(20) 島根(7) 大分(7)
レタス	▼	◇	▼	◇	長崎(42) 福岡(33) 香川(20)
きゅうり	=	=	◇	=	宮崎(49) 熊本(13) 鹿児島(10) 福岡(9)
なす	▼	▼	◇	=	福岡(65) 佐賀(23) 熊本(6)
トマト(ミニトマトを除く)	◇	=	=	=	熊本(59) 宮崎(20) 長崎(8) 広島(8)
ピーマン	▼	=	▼	◇	鹿児島(34) 宮崎(34) 輸入(16) 高知(11)
ばれいしょ	▼	▼	▼	=	北海道(85) 長崎(11)
さといも	◇	◇	▼	◇	愛媛(79) 宮崎(10)
たまねぎ	▼	▼	◇	▼	北海道(97)
品目計	▼	=	▼	◇	

○ 入荷量と卸売価格の符号

符号	◇	=	▼
入荷量	多い	並	少ない
卸売価格	高い	並	安い

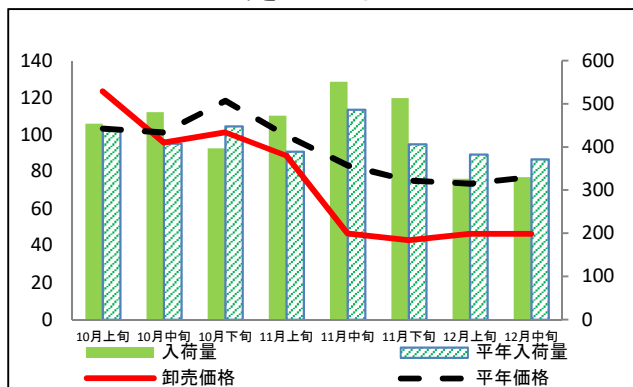
注：「平年」とは、直近5か年の平均値である。

※ この資料の内容は平成30年12月20日現在で見込んだものであり、気象条件等により変動があり得る。

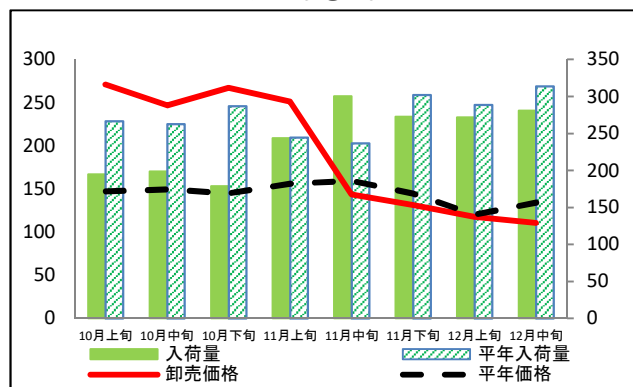
(参考) 広島市中央卸売市場における指定野菜の入荷量及び卸売価格の動向

単位<左:卸売価格(円/kg)、右:入荷量(t)>

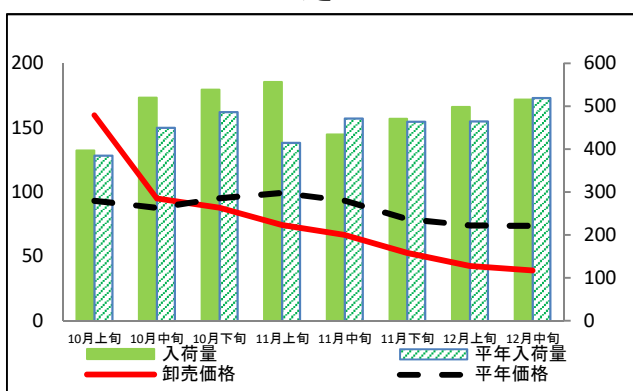
だいこん



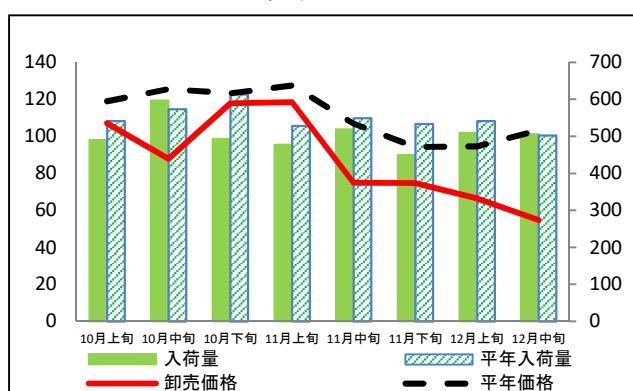
にんじん



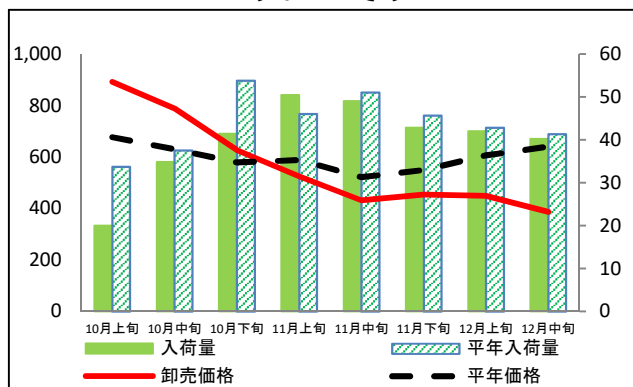
はくさい



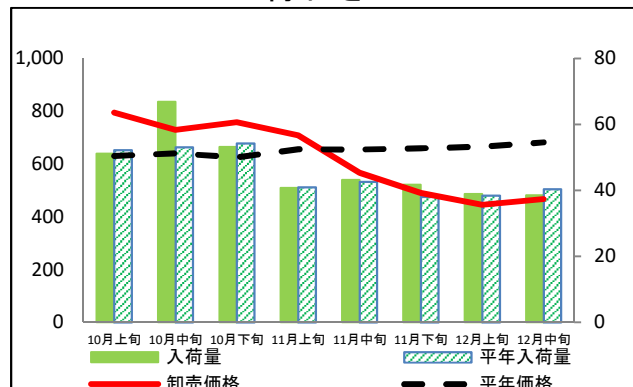
キャベツ



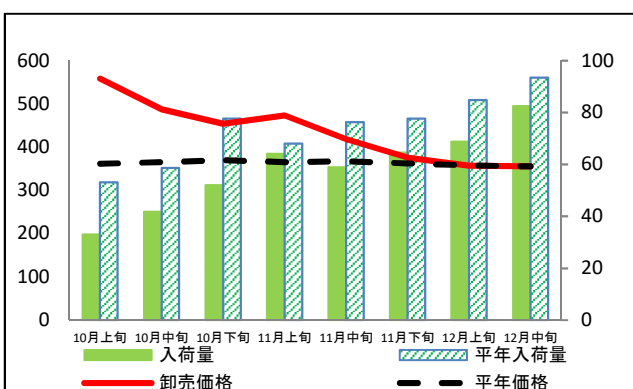
ほうれんそう



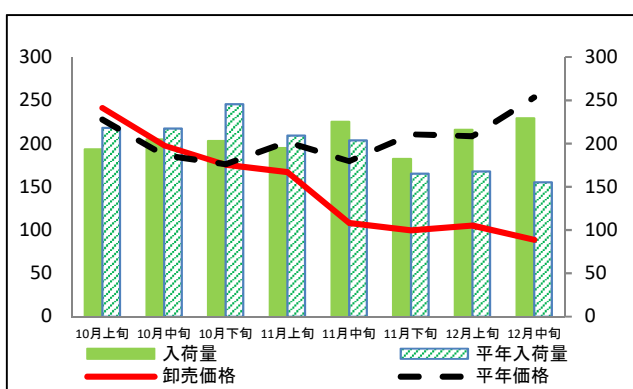
青ねぎ



白ねぎ



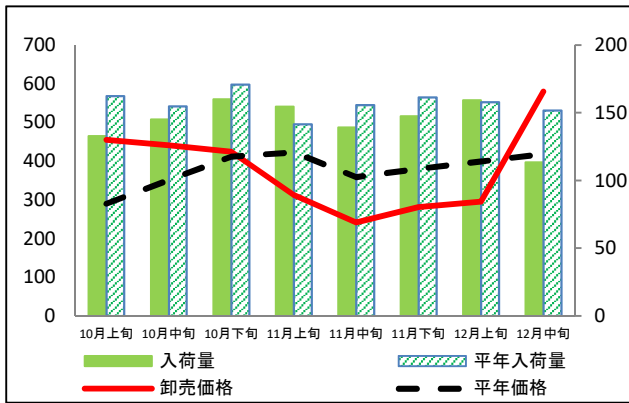
レタス



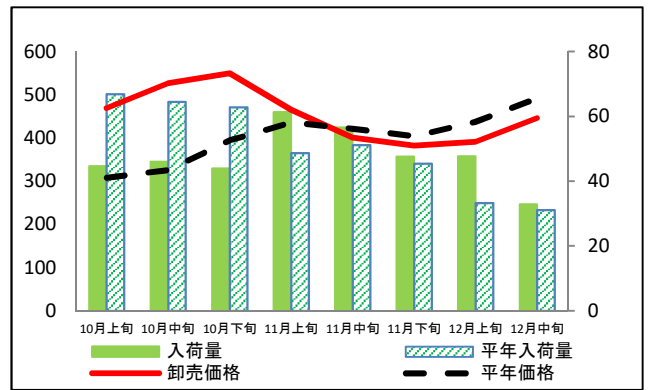
(参考) 広島市中央卸売市場における指定野菜の入荷量及び卸売価格の動向

単位<左: 卸売価格(円/kg)、右: 入荷量(t)

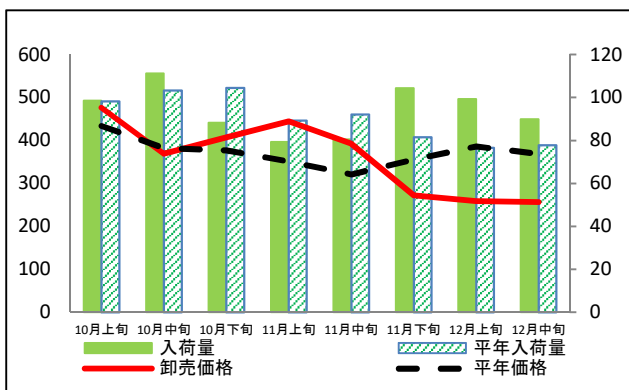
きゅうり



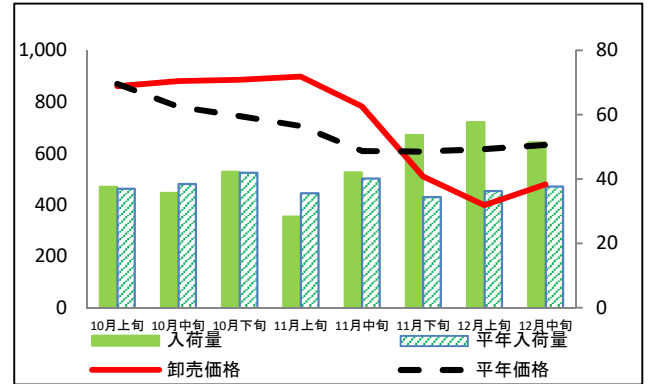
なす



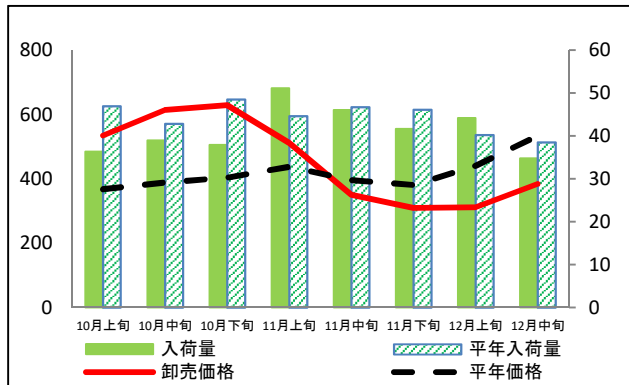
トマト(ミニトマトを除く)



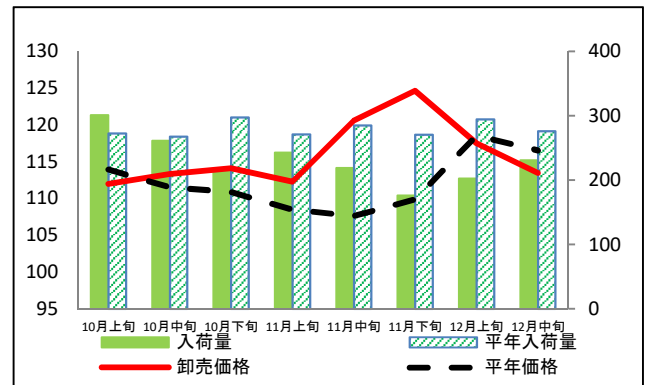
ミニトマト



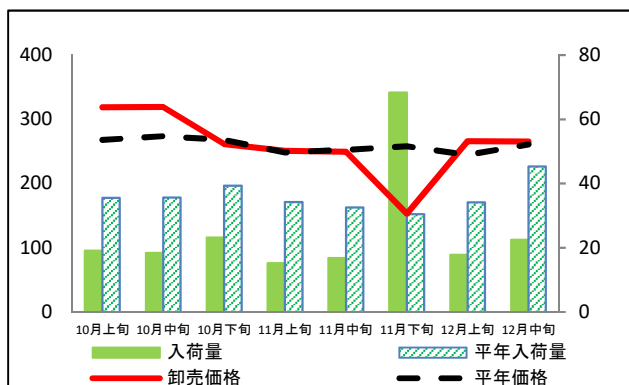
ピーマン



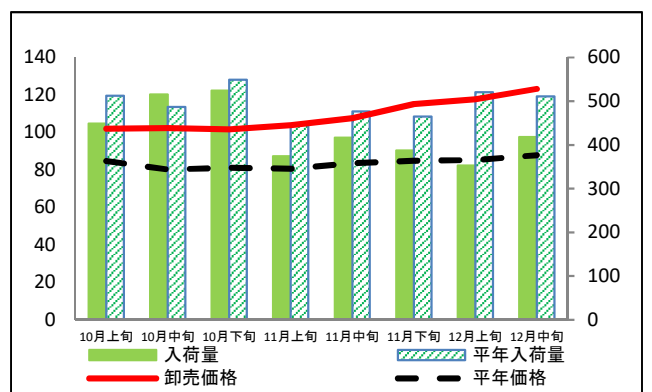
ばれいしょ



さといも



たまねぎ



(参考) 広島市中央卸売市場における品目別の入荷量の推移

単位：トン

品目	10月上旬		10月中旬		10月下旬		11月上旬		11月中旬		11月下旬		12月上旬		12月中旬	
	入荷量	平年比	入荷量	平年比	入荷量	平年比	入荷量	平年比	入荷量	平年比	入荷量	平年比	入荷量	平年比	入荷量	平年比
だいこん	454	103%	481	118%	397	89%	472	121%	551	113%	513	126%	326	85%	330	89%
にんじん	195	73%	199	76%	179	62%	244	100%	300	127%	273	90%	272	94%	281	90%
はくさい	398	103%	521	116%	539	111%	557	134%	435	92%	471	102%	499	107%	516	99%
キャベツ	490	91%	597	104%	493	80%	478	90%	519	95%	450	84%	510	94%	506	101%
ほうれんそう	20	59%	35	93%	41	77%	50	110%	49	96%	43	94%	42	98%	40	97%
青ねぎ	51	98%	67	126%	53	98%	41	100%	43	101%	42	110%	39	101%	39	95%
白ねぎ	33	62%	42	71%	52	67%	64	94%	59	77%	65	83%	69	81%	82	88%
レタス	193	89%	205	94%	203	83%	195	93%	225	110%	182	110%	216	129%	229	147%
きゅうり	133	82%	145	94%	160	94%	155	109%	139	89%	148	91%	159	101%	113	75%
なす	45	67%	46	71%	44	70%	61	126%	57	111%	48	105%	48	143%	33	106%
トマト(ミニトマトを除く)	99	83%	111	89%	88	84%	79	89%	81	87%	104	128%	99	130%	90	116%
ミニトマト	38	101%	36	93%	42	101%	28	80%	42	105%	54	156%	58	159%	51	136%
ピーマン	36	77%	39	91%	38	78%	51	114%	46	99%	42	90%	44	110%	35	90%
ばれいしょ	301	110%	262	98%	216	73%	243	90%	219	77%	176	65%	203	69%	231	84%
さといも	19	54%	18	51%	23	59%	15	44%	17	52%	68	224%	18	52%	23	50%
たまねぎ	449	88%	515	106%	525	96%	374	84%	417	87%	388	83%	353	68%	418	82%

(参考) 広島市中央卸売市場における品目別の卸売価格の推移

単位：円/kg

品目	10月上旬		10月中旬		10月下旬		11月上旬		11月中旬		11月下旬		12月上旬		12月中旬	
	卸売価格	平年比	卸売価格	平年比	卸売価格	平年比	卸売価格	平年比	卸売価格	平年比	卸売価格	平年比	卸売価格	平年比	卸売価格	平年比
だいこん	123	119%	96	94%	101	85%	89	89%	47	56%	43	57%	46	63%	46	60%
にんじん	271	184%	247	165%	267	184%	251	161%	144	90%	132	91%	118	98%	111	82%
はくさい	160	171%	95	108%	88	92%	75	75%	67	71%	53	67%	43	57%	39	53%
キャベツ	107	90%	88	70%	118	95%	119	93%	75	70%	75	79%	66	70%	55	53%
ほうれんそう	892	132%	789	125%	628	108%	526	89%	433	83%	455	83%	449	74%	388	60%
青ねぎ	795	126%	729	114%	758	121%	709	108%	567	87%	490	74%	445	67%	468	69%
白ねぎ	558	154%	487	133%	454	123%	473	130%	419	114%	376	104%	357	100%	356	100%
レタス	241	106%	198	106%	175	100%	167	83%	108	60%	100	47%	105	51%	89	35%
きゅうり	455	157%	441	126%	425	103%	313	74%	242	67%	281	74%	295	74%	580	139%
なす	469	152%	527	161%	550	139%	465	107%	401	95%	382	95%	391	89%	446	91%
トマト(ミニトマトを除く)	477	110%	369	96%	407	108%	444	127%	392	122%	272	77%	259	67%	256	69%
ミニトマト	861	99%	880	113%	886	119%	899	127%	783	129%	511	84%	398	64%	479	76%
ピーマン	534	145%	614	158%	629	156%	511	117%	351	89%	310	81%	312	71%	384	72%
ばれいしょ	112	98%	113	102%	114	103%	112	103%	121	112%	125	113%	118	99%	113	97%
さといも	319	119%	319	117%	261	98%	251	101%	249	99%	153	59%	266	109%	266	102%
たまねぎ	102	120%	102	127%	102	125%	104	129%	108	129%	115	136%	118	138%	123	140%

資料：「広島市中央卸売市場日報」

注：平年比70%以下及び130%以上の数値に色を付けています。