

主要野菜の入荷量及び卸売価格の見通し
(平成30年6月、広島市中央卸売市場)

【6月の見通し】

(1) 入荷量の見通し

6月の主要野菜(14品目)の入荷量は、平年を上回る水準と見込まれる。
「平年を上回る」と見込まれるのは、だいこん、はくさい、ほうれんそう、白ねぎ、レタス、きゅうり、
ばれいしょの7品目である。
「平年を下回る」と見込まれるのは、にんじん、なす、ピーマンの3品目である。
「平年並み」と見込まれるのは、キャベツ、青ねぎ、トマト、たまねぎの4品目である。

(2) 卸売価格の見通し

6月の主要野菜(14品目)の卸売価格は、平年を下回る水準と見込まれる。
「平年を上回る」と見込まれるのは、なすの1品目である。
「平年を下回る」と見込まれるのは、だいこん、にんじん、はくさい、キャベツ、青ねぎ、レタス、
きゅうり、ピーマン、ばれいしょ、たまねぎの10品目である。
「平年並み」と見込まれるのは、ほうれんそう、白ねぎ、トマトの3品目である。

○ 品目別の入荷量、卸売価格の見通しは以下のとおり。

品目	6月の入荷量		6月の卸売価格		(参考) 前年6月の主産県シェア (%)
	平年比較	(参考) 前年比較	平年比較	(参考) 前月比較	
だいこん	☺	=	☹	☺	広島(28) 山口(22) 長崎(20) 青森(9)
にんじん	☹	=	☹	☹	長崎(74) 熊本(24)
はくさい	☺	☺	☹	☺	長野(49) 大分(39) 山口(4)
キャベツ	=	☺	☹	=	鹿児島(19) 熊本(16) 宮崎(13) 大分(12)
ほうれんそう	☺	☺	=	=	広島(95)
青ねぎ	=	=	☹	=	広島(69) 大分(9) 福岡(6) 愛媛(5)
白ねぎ	☺	☺	=	=	鳥取(50) 大分(33) 輸入(11)
レタス	☺	☺	☹	☹	長野(92) 群馬(5)
きゅうり	☺	=	☹	=	広島(26) 佐賀(22) 宮崎(20) 熊本(13)
なす	☹	☹	☺	☹	福岡(49) 佐賀(19) 熊本(19)
トマト(ミニトマトを除く)	=	=	=	☺	熊本(31) 広島(23) 島根(17) 宮崎(14)
ピーマン	☹	☺	☹	☹	長崎(67) 熊本(15) 佐賀(5) 広島(5)
ばれいしょ	☺	☺	☹	=	鹿児島(86) 宮崎(14)
たまねぎ	=	=	☹	☺	輸入(70) 熊本(18) 山口(5)
品目計	☺	☺	☹	=	

○ 入荷量と卸売価格の符号

符号	☺	=	☹
入荷量	多い	並	少ない
卸売価格	高い	並	安い

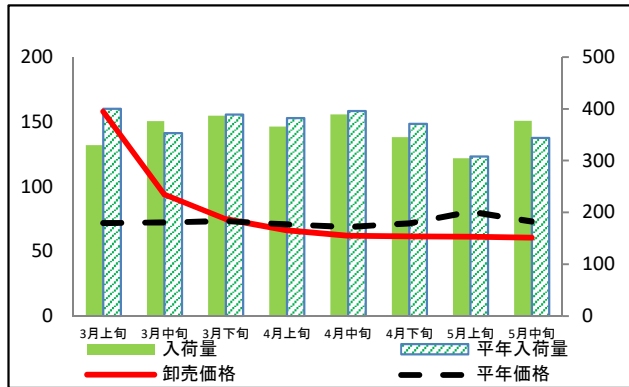
注：「平年」とは、直近5か年の平均値である。

※ この資料の内容は平成30年5月25日現在で見込んだものであり、気象条件等により変動があり得る。

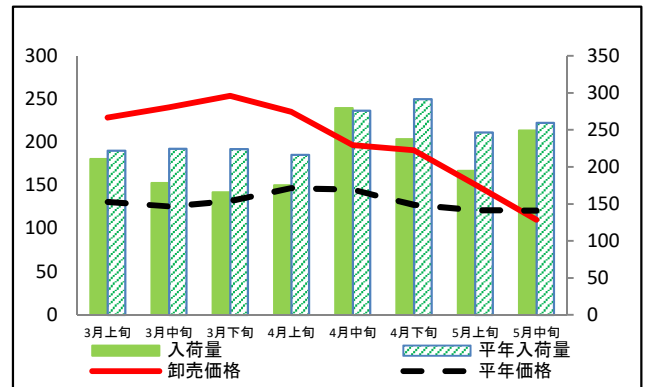
(参考) 広島市中央卸売市場における指定野菜の入荷量及び卸売価格の動向

単位<左:卸売価格(円/kg)、右:入荷量(t)>

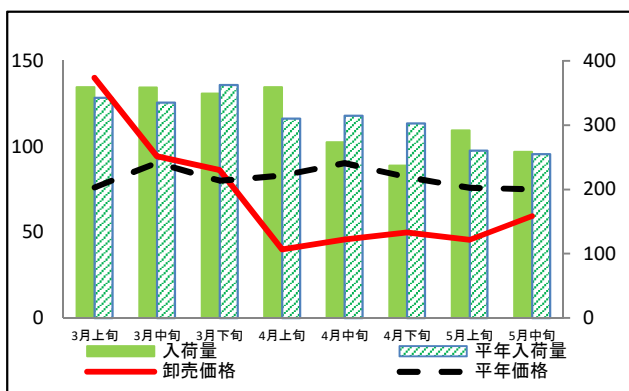
だいこん



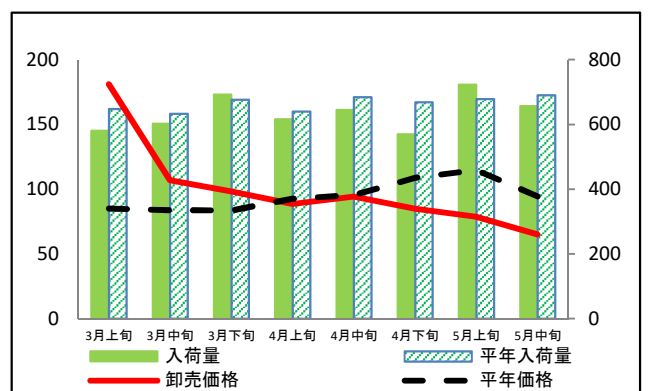
にんじん



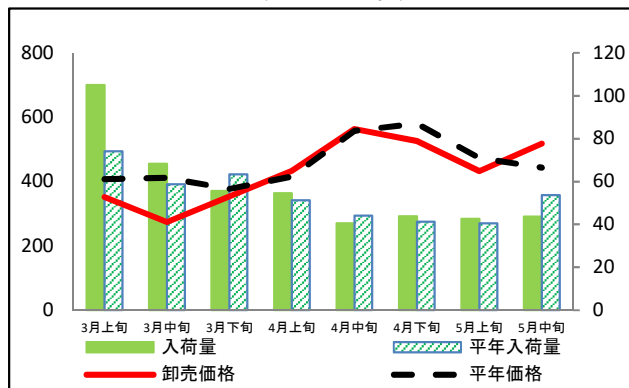
はくさい



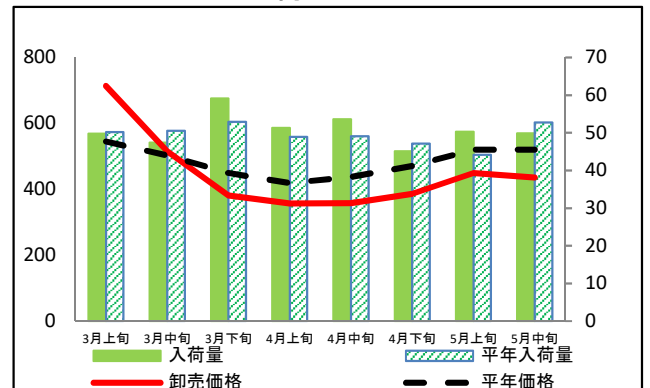
キャベツ



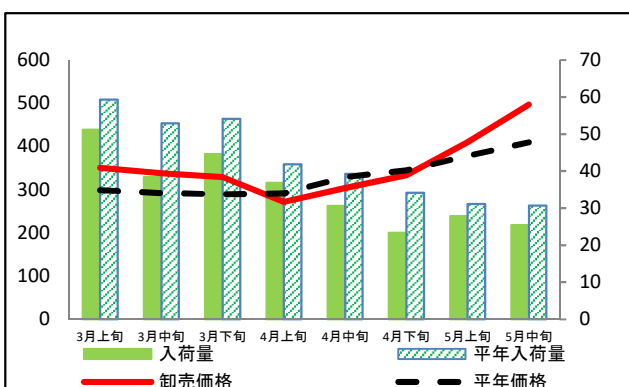
ほうれんそう



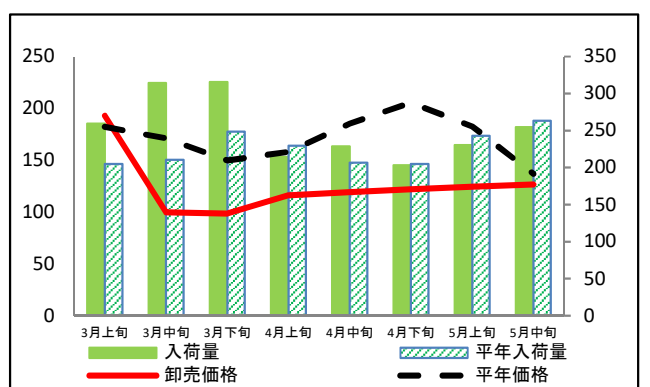
青ねぎ



白ねぎ



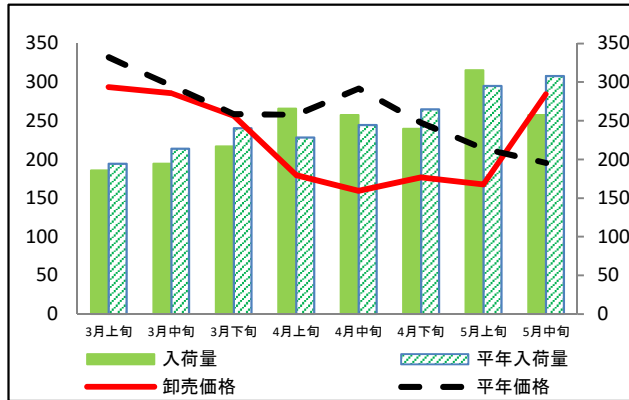
レタス



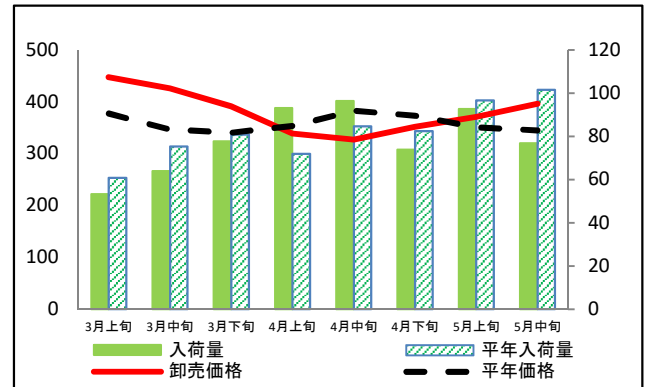
(参考) 広島市中央卸売市場における指定野菜の入荷量及び卸売価格の動向

単位<左:卸売価格(円/kg)、右:入荷量(t)>

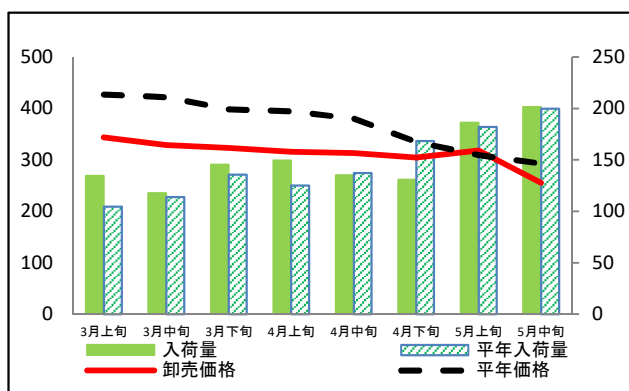
きゅうり



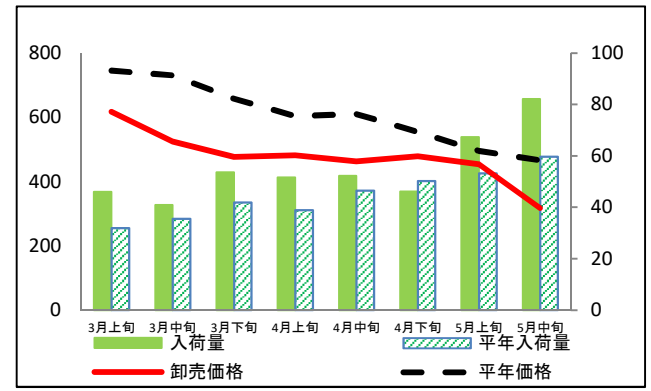
なす



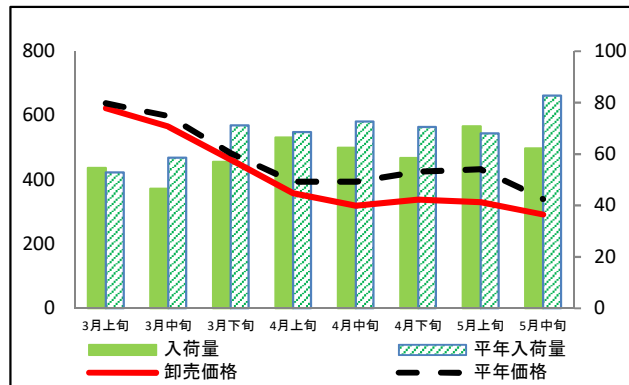
トマト(ミニトマトを除く)



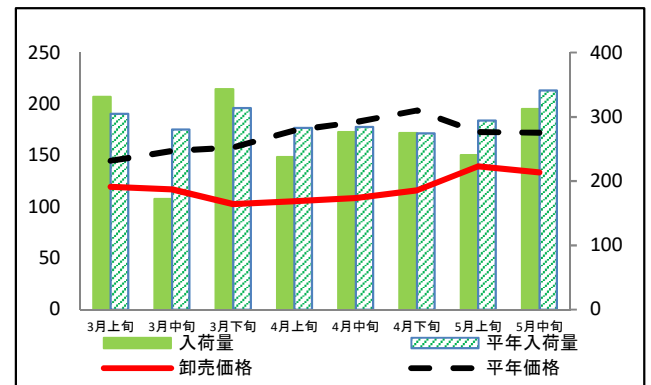
ミニトマト



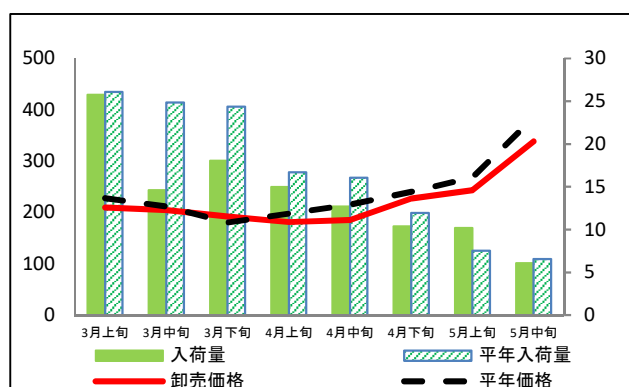
ピーマン



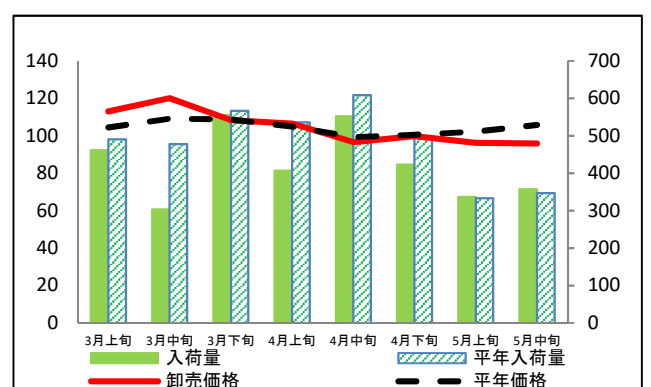
ばれいしょ



さといも



たまねぎ



(参考) 広島市中央卸売市場における品目別の入荷量の推移

単位：トン

品目	3月上旬		3月中旬		3月下旬		4月上旬		4月中旬		4月下旬		5月上旬		5月中旬	
	入荷量	平年比	入荷量	平年比	入荷量	平年比	入荷量	平年比	入荷量	平年比	入荷量	平年比	入荷量	平年比	入荷量	平年比
だいこん	330	82%	377	106%	386	99%	366	96%	389	98%	346	93%	304	99%	377	110%
にんじん	211	95%	178	79%	166	74%	175	81%	280	101%	238	81%	195	79%	249	96%
はくさい	359	105%	359	107%	349	96%	359	116%	274	87%	237	78%	292	112%	259	101%
キャベツ	581	90%	602	95%	693	102%	617	96%	646	94%	570	85%	723	107%	657	95%
ほうれんそう	105	142%	68	116%	56	88%	55	106%	41	92%	44	106%	43	105%	44	81%
青ねぎ	50	99%	47	94%	59	112%	51	105%	54	109%	45	96%	50	114%	50	95%
白ねぎ	51	86%	38	73%	45	82%	37	88%	31	78%	23	68%	28	90%	25	83%
レタス	259	127%	314	149%	316	127%	214	93%	229	111%	203	99%	230	95%	254	97%
きゅうり	186	96%	195	91%	217	90%	266	116%	257	105%	240	90%	315	107%	258	84%
なす	53	88%	64	85%	78	96%	93	130%	96	114%	74	90%	93	96%	77	76%
トマト(ミニトマトを除く)	134	158%	118	140%	145	107%	150	119%	135	98%	131	78%	186	102%	201	101%
ミニトマト	46	144%	41	115%	54	128%	52	133%	52	112%	46	92%	67	126%	82	137%
ピーマン	55	103%	46	79%	57	80%	66	97%	63	86%	58	83%	71	104%	62	75%
ばれいしょ	331	109%	172	62%	343	109%	238	84%	276	97%	275	100%	241	82%	312	92%
さといも	26	99%	15	59%	18	74%	15	90%	13	79%	10	87%	10	135%	6	93%
たまねぎ	461	94%	303	63%	556	98%	407	76%	553	91%	423	86%	337	101%	357	103%

(参考) 広島市中央卸売市場における品目別の卸売価格の推移

単位：円/kg

品目	3月上旬		3月中旬		3月下旬		4月上旬		4月中旬		4月下旬		5月上旬		5月中旬	
	卸売価格	平年比	卸売価格	平年比	卸売価格	平年比	卸売価格	平年比	卸売価格	平年比	卸売価格	平年比	卸売価格	平年比	卸売価格	平年比
だいこん	158	220%	94	130%	75	102%	66	93%	62	90%	62	86%	61	76%	61	83%
にんじん	229	175%	240	191%	254	192%	235	160%	197	135%	191	149%	151	124%	110	91%
はくさい	140	184%	94	104%	86	108%	40	48%	46	51%	50	61%	46	60%	59	79%
キャベツ	181	213%	107	127%	98	117%	89	96%	94	99%	85	78%	79	69%	65	69%
ほうれんそう	352	86%	274	66%	353	94%	434	104%	563	101%	526	91%	432	91%	518	117%
青ねぎ	714	131%	515	103%	381	85%	357	85%	358	82%	386	82%	450	86%	436	84%
白ねぎ	351	117%	338	116%	329	114%	272	93%	304	92%	334	97%	410	108%	497	121%
レタス	193	106%	100	58%	99	66%	116	73%	119	64%	122	59%	125	68%	127	92%
きゅうり	294	88%	286	97%	256	99%	180	70%	159	55%	177	71%	168	78%	284	145%
なす	447	118%	426	123%	391	115%	339	96%	327	85%	352	94%	371	106%	396	115%
トマト(ミニトマトを除く)	344	80%	329	78%	323	81%	316	80%	313	82%	305	91%	318	103%	255	87%
ミニトマト	617	83%	525	72%	477	73%	482	80%	463	76%	479	86%	454	92%	318	68%
ピーマン	623	98%	566	95%	463	96%	358	91%	320	81%	338	80%	331	76%	292	86%
ばれいしょ	119	82%	117	76%	103	65%	105	60%	109	60%	116	60%	139	81%	133	77%
さといも	210	92%	204	97%	192	107%	181	91%	186	86%	227	95%	243	91%	338	88%
たまねぎ	113	108%	120	110%	108	100%	107	101%	97	97%	100	99%	96	94%	96	91%

資料：「広島市中央卸売市場日報」

注：平年比70%以下及び130%以上の数値に色を付けています。