

野菜の入荷量と卸売価格の見通し
(令和2年8月、広島市中央卸売市場)

【8月の見通し】

1. 入荷量の見通し

8月の指定野菜(14品目)の入荷量は、平年を下回る水準と見込まれる。
「平年を下回る」と見込まれるのは、にんじん、ほうれんそう、青ねぎ、白ねぎ、レタス、きゅうり、なす、ピーマン、ばれいしょの9品目である。
「平年並み」と見込まれるのは、だいこん、はくさい、キャベツ、トマト、たまねぎの5品目である。

2. 卸売価格の見通し

8月の指定野菜(14品目)の卸売価格は、平年並みの水準と見込まれる。
「平年を上回る」と見込まれるのは、にんじん、なす、ばれいしょの3品目である。
「平年を下回る」と見込まれるのは、はくさい、トマト、たまねぎの3品目である。
「平年並み」と見込まれるのは、だいこん、キャベツ、ほうれんそう、青ねぎ、白ねぎ、レタス、きゅうり、ピーマンの8品目である。

(参考) 8月の入荷量と卸売価格の見通し

品目	入 荷 量			卸 売 価 格			(参考)前年8月の主産地シェア(%)
	前月比較	前年比較	平年比較	前月比較	前年比較	平年比較	
だいこん	↗	=	=	↗	=	=	北海道(78)、広島(17)
にんじん	↗	=	↘	↘	↗	↗	北海道(95)
はくさい	↗	=	=	↗	=	↘	長野(98)
キャベツ	=	=	=	↗	=	=	群馬(67)、長野(12)、熊本(8)、広島(6)
ほうれんそう	↘	↘	↘	↗	=	=	広島(98)
青ねぎ	=	=	↘	↗	=	=	広島(67)、愛媛(8)、大分(6)、福岡(5)
白ねぎ	↗	=	↘	↘	=	=	鳥取(65)、大分(13)、輸入(11)
レタス	↘	↘	↘	↗	=	=	長野(89)、北海道(6)、群馬(5)
きゅうり	↗	=	↘	↘	=	=	広島(24)、宮崎(23)、岩手(14)、大分(12)
なす	↘	↘	↘	↘	↗	↗	広島(31)、佐賀(16)、徳島(12)、島根(11)
トマト(ミニトマトを除く)	↗	=	=	↘	↗	↘	広島(63)、熊本(16)、鳥取(13)
ピーマン	↘	=	↘	↘	=	=	大分(39)、広島(17)、輸入(13)、熊本(11)
ばれいしょ	↗	↘	↘	↘	↗	↗	北海道(92)
たまねぎ	↗	=	=	=	↗	↘	北海道(61)、佐賀(22)、島根(7)
計	↗	=	↘	=	↗	=	

注 1 入荷量と卸売価格の表し方

符 号	入荷量	卸売価格	対比率
↗	多い	高い	106%以上
=	並み	並み	95%~105%
↘	少ない	安い	94%以下

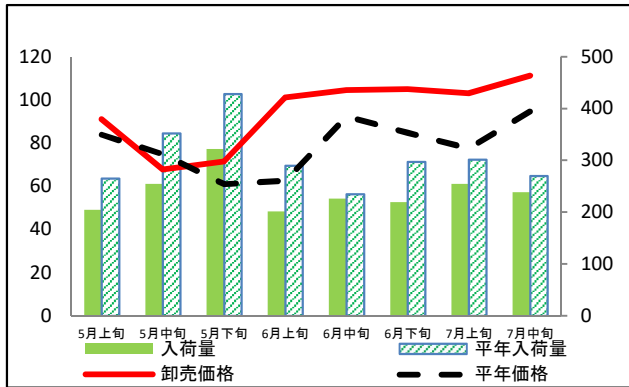
2 平年とは過去5カ年の平均値である。

3 この資料の内容は、令和2年7月27日現在で見込んだものであり、今後の気象条件の変化等により変動があり得る。

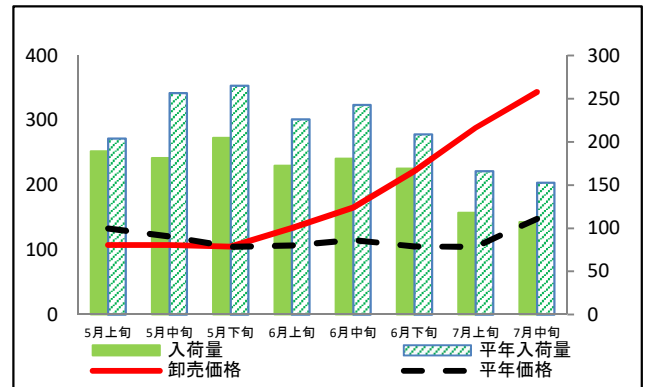
(参考) 広島市中央卸売市場における指定野菜の入荷量及び卸売価格の動向

単位<左:卸売価格(円/kg)、右:入荷量(t)>

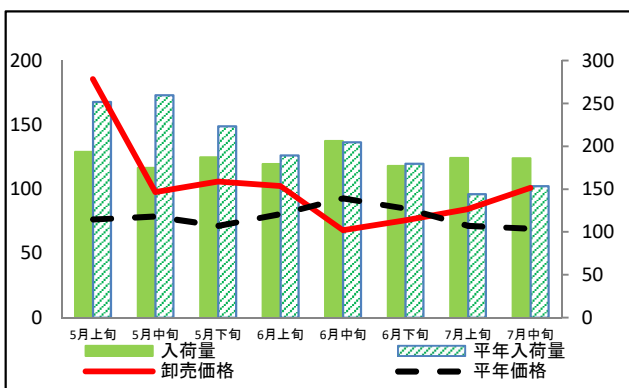
だいこん



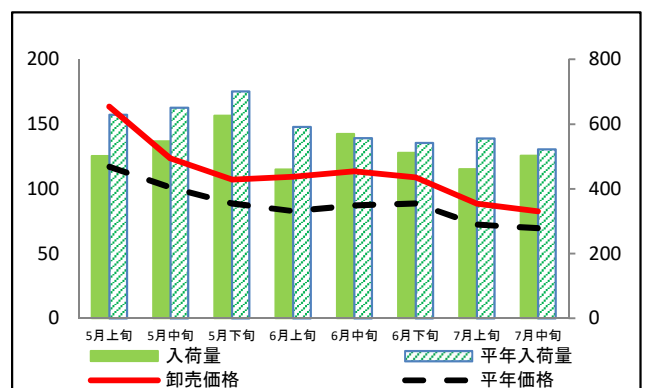
にんじん



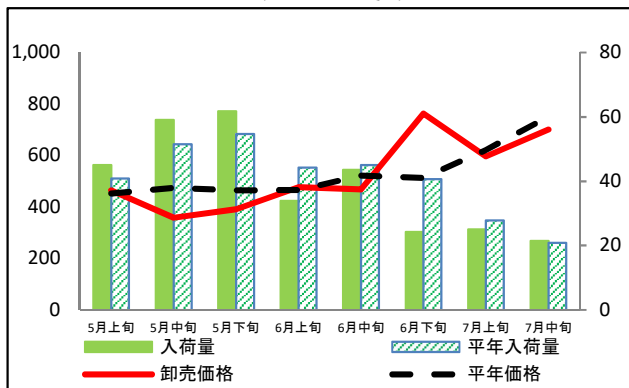
はくさい



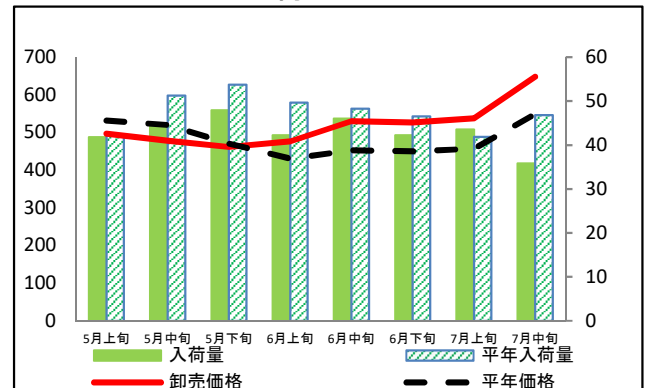
キャベツ



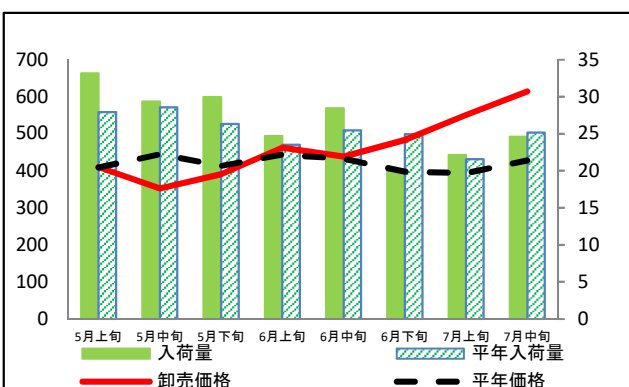
ほうれんそう



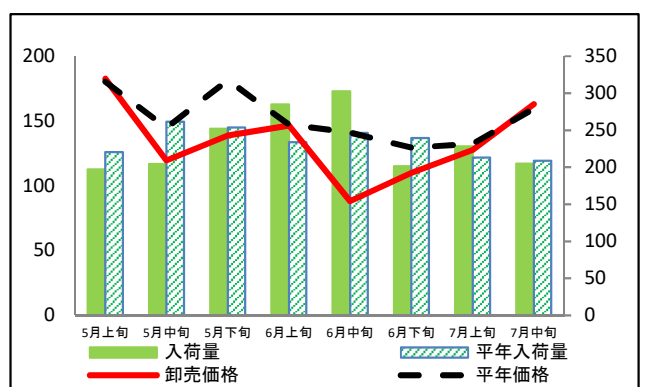
青ねぎ



白ねぎ



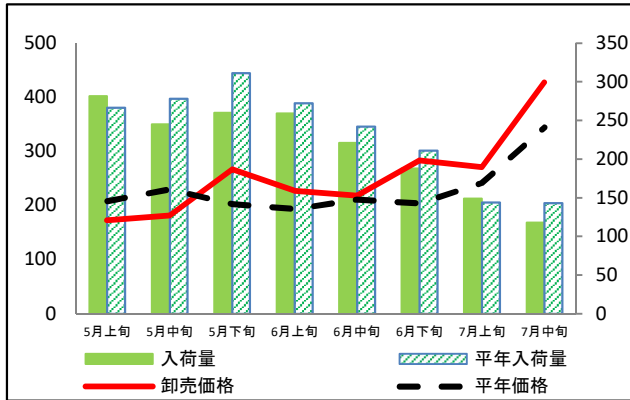
レタス



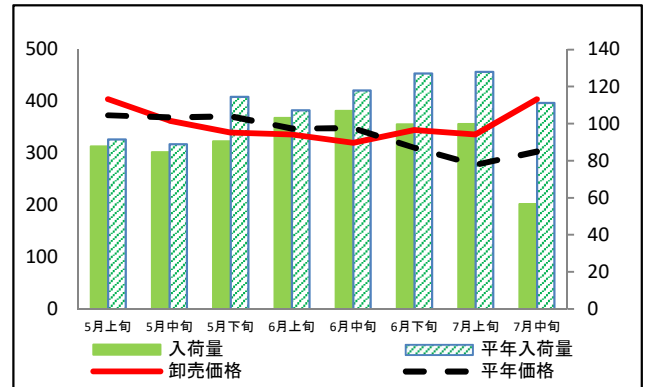
(参考) 広島市中央卸売市場における指定野菜の入荷量及び卸売価格の動向

単位<左:卸売価格(円/kg)、右:入荷量(t)>

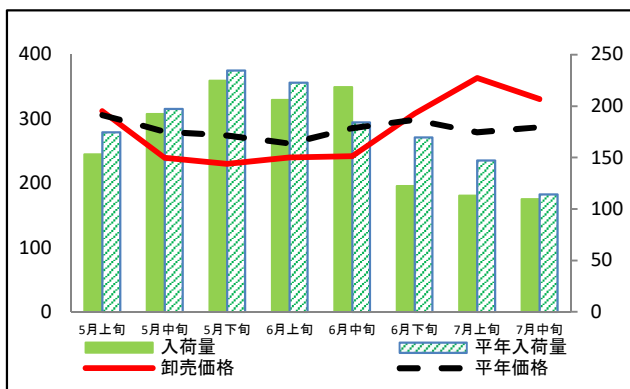
きゅうり



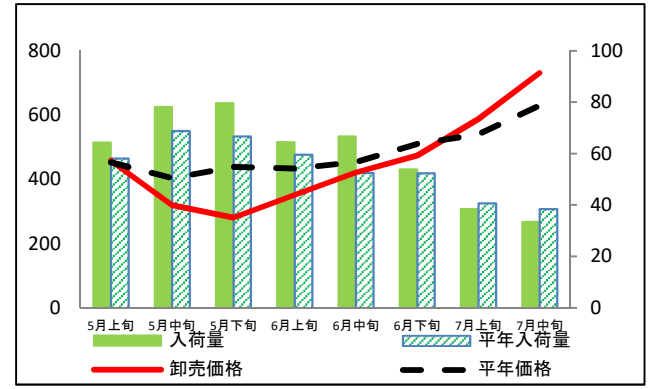
なす



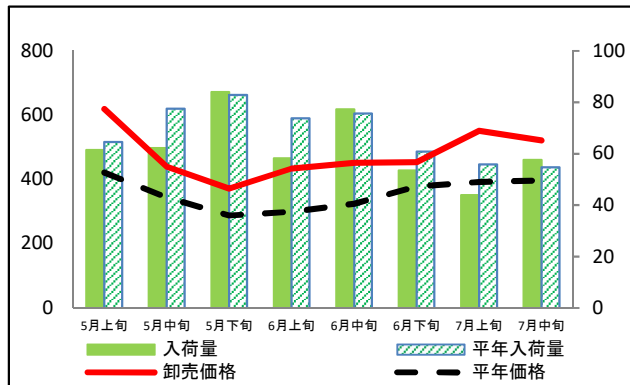
トマト(ミニトマトを除く)



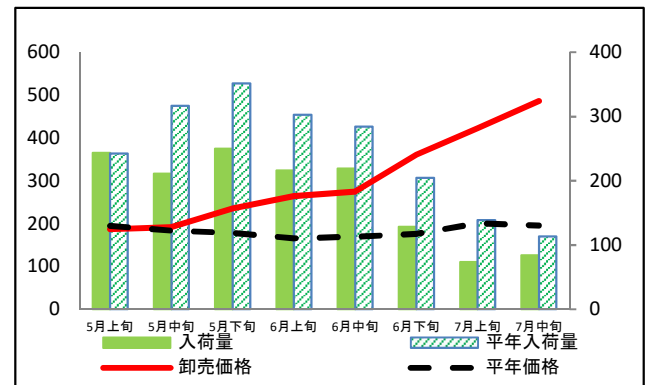
ミニトマト



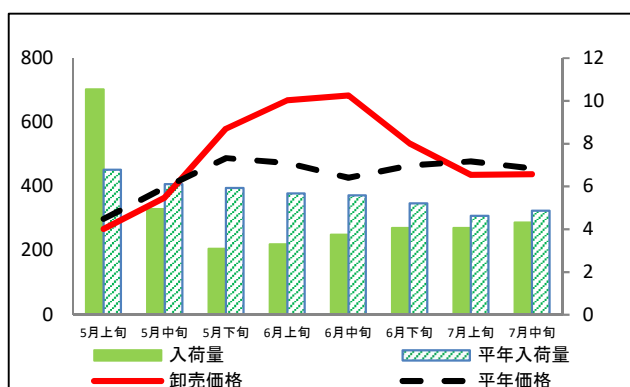
ピーマン



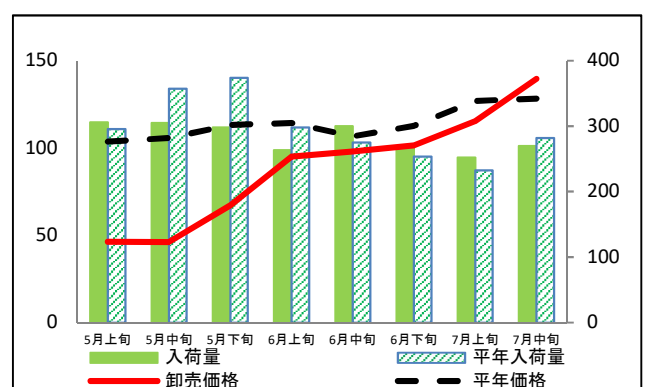
ばれいしょ



さといも



たまねぎ



(参考) 広島市中央卸売市場における品目別の入荷量の推移

単位：トン

品目	5月上旬		5月中旬		5月下旬		6月上旬		6月中旬		6月下旬		7月上旬		7月中旬	
	入荷量	平年比	入荷量	平年比	入荷量	平年比	入荷量	平年比	入荷量	平年比	入荷量	平年比	入荷量	平年比	入荷量	平年比
だいこん	204	77%	255	72%	322	75%	201	69%	226	96%	219	74%	255	85%	239	88%
にんじん	189	93%	181	71%	205	77%	173	76%	181	74%	169	81%	118	71%	107	70%
はくさい	193	77%	175	67%	187	84%	179	95%	206	101%	177	98%	186	129%	186	121%
キャベツ	501	80%	547	84%	626	89%	460	78%	570	102%	511	94%	461	83%	503	96%
ほうれんそう	45	110%	59	115%	62	113%	34	77%	44	97%	24	60%	25	90%	21	103%
青ねぎ	42	99%	44	87%	48	89%	42	85%	46	95%	42	91%	44	104%	36	76%
白ねぎ	33	119%	29	103%	30	114%	25	105%	28	112%	20	81%	22	103%	25	98%
レタス	197	89%	205	78%	252	99%	285	122%	303	123%	201	84%	228	107%	205	98%
きゅうり	282	106%	245	88%	260	84%	259	95%	221	91%	188	89%	149	103%	118	82%
なす	88	96%	85	95%	90	79%	103	96%	107	91%	100	78%	100	78%	57	51%
トマト(ミニトマトを除く)	153	131%	192	190%	225	96%	206	93%	218	119%	122	72%	113	77%	110	96%
ミニトマト	64	111%	78	114%	80	119%	65	108%	67	127%	54	103%	38	94%	34	87%
ピーマン	62	95%	62	80%	84	101%	58	79%	77	102%	53	88%	44	79%	58	105%
ばれいしょ	243	100%	211	67%	250	71%	216	71%	219	77%	129	63%	73	53%	84	74%
さといも	11	156%	5	81%	3	52%	3	58%	4	67%	4	78%	4	88%	4	89%
たまねぎ	306	104%	305	85%	298	80%	263	88%	300	109%	269	106%	252	108%	270	96%

(参考) 広島市中央卸売市場における品目別の卸売価格の推移

単位：円/kg

品目	5月上旬		5月中旬		5月下旬		6月上旬		6月中旬		6月下旬		7月上旬		7月中旬	
	卸売価格	平年比	卸売価格	平年比	卸売価格	平年比	卸売価格	平年比	卸売価格	平年比	卸売価格	平年比	卸売価格	平年比	卸売価格	平年比
だいこん	91	108%	68	91%	71	117%	101	162%	105	113%	105	124%	103	133%	111	117%
にんじん	107	81%	107	89%	105	100%	133	125%	165	144%	222	210%	288	274%	344	232%
はくさい	186	242%	98	124%	106	148%	102	127%	68	73%	76	89%	85	118%	101	146%
キャベツ	163	140%	123	122%	107	121%	109	132%	113	130%	109	123%	89	122%	83	119%
ほうれんそう	465	103%	358	76%	392	84%	477	102%	468	90%	763	149%	596	96%	701	93%
青ねぎ	497	93%	478	92%	462	98%	477	111%	530	117%	527	117%	537	118%	648	118%
白ねぎ	410	100%	352	79%	391	95%	462	104%	439	101%	484	122%	551	140%	614	144%
レタス	183	101%	119	83%	139	76%	146	100%	88	62%	110	85%	128	96%	163	102%
きゅうり	173	83%	182	79%	267	131%	227	117%	218	103%	283	139%	271	112%	428	124%
なす	404	108%	363	98%	340	92%	337	97%	320	92%	345	111%	336	121%	404	133%
トマト(ミニトマトを除く)	312	102%	240	86%	230	84%	240	92%	242	85%	308	103%	364	130%	330	115%
ミニトマト	458	101%	319	79%	281	64%	351	81%	421	93%	474	93%	588	109%	731	116%
ピーマン	620	147%	440	128%	372	129%	434	145%	452	140%	454	120%	552	141%	522	132%
ばれいしょ	187	96%	192	105%	235	132%	264	159%	275	162%	361	205%	423	211%	486	248%
さといも	267	89%	365	92%	580	119%	669	141%	683	160%	534	115%	436	91%	439	96%
たまねぎ	46	45%	46	44%	67	59%	95	83%	98	92%	101	90%	115	91%	140	109%

資料：「広島市中央卸売市場日報」

注：平年比70%以下及び130%以上の数値に色を付けています。