

主要野菜の入荷量及び卸売価格の見通し
(令和2年3月、広島市中央卸売市場)

【3月の見通し】

(1) 入荷量の見通し

3月の主要野菜(15品目)の入荷量は、平年を下回る水準と見込まれる。
「平年を上回る」と見込まれるのは、にんじん、白ねぎの2品目である。
「平年を下回る」と見込まれるのは、だいこん、はくさい、キャベツ、ほうれんそう、青ねぎ、ピーマン、さといも、たまねぎの8品目である。
「平年並み」と見込まれるのは、レタス、きゅうり、なす、トマト、ばれいしょの5品目である。

(2) 卸売価格の見通し

3月の主要野菜(15品目)の卸売価格は、平年を下回る水準と見込まれる。
「平年を上回る」と見込まれるのは、ピーマンの1品目である。
「平年を下回る」と見込まれるのは、だいこん、にんじん、はくさい、キャベツ、ほうれんそう、青ねぎ、白ねぎ、レタス、ばれいしょ、たまねぎの10品目である。
「平年並み」と見込まれるのは、きゅうり、なす、トマト、さといもの4品目である。

○ 品目別に入荷量、卸売価格の見通しは以下のとおり。

品目	3月の入荷量		3月の卸売価格		(参考) 前年3月の主産県シェア (%)
	平年比較	(参考) 前年比較	平年比較	(参考) 前月比較	
だいこん	▼	=	▼	◇	長崎(62) 福岡(20) 宮崎(7) 鹿児島(5)
にんじん	◇	=	▼	◇	長崎(37) 鹿児島(26) 徳島(23) 熊本(13)
はくさい	▼	=	▼	◇	長崎(75) 熊本(21)
キャベツ	▼	=	▼	▼	福岡(31) 愛知(22) 山口(11) 熊本(10)
ほうれんそう	▼	=	▼	▼	広島(82) 福岡(15)
青ねぎ	▼	=	▼	▼	広島(61) 愛媛(10) 大分(9) 福岡(5)
白ねぎ	◇	=	▼	▼	鳥取(55) 大分(26) 広島(12)
レタス	=	=	▼	▼	長崎(40) 福岡(29) 香川(24)
きゅうり	=	=	=	▼	宮崎(46) 佐賀(19) 熊本(10) 福岡(10)
なす	=	=	=	▼	福岡(64) 佐賀(22) 熊本(9)
トマト(ミニトマトを除く)	=	=	=	=	熊本(38) 広島(24) 佐賀(13) 宮崎(12)
ピーマン	▼	=	◇	▼	宮崎(43) 鹿児島(25) 高知(13) 輸入(12)
ばれいしょ	=	=	▼	=	北海道(55) 鹿児島(44)
さといも	▼	▼	=	=	愛媛(81) 宮崎(14)
たまねぎ	▼	=	▼	◇	北海道(67) 長崎(20) 佐賀(8)
品目計	▼	=	▼	◇	

○ 入荷量と卸売価格の符号

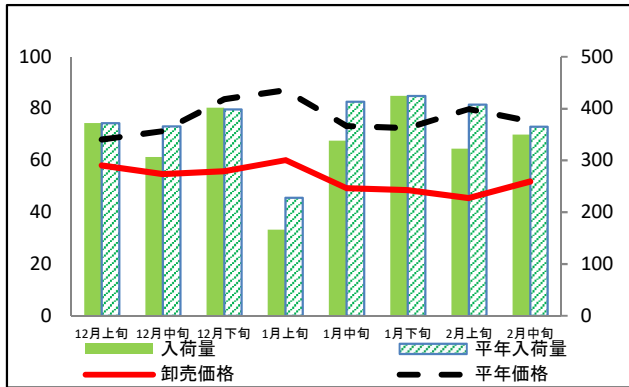
符号	◇	=	▼
入荷量	多い	並	少ない
卸売価格	高い	並	安い

注：「平年」とは、直近5か年の平均値である。
※ この資料の内容は令和2年2月25日現在で見込んだものであり、気象条件等により変動があり得る。

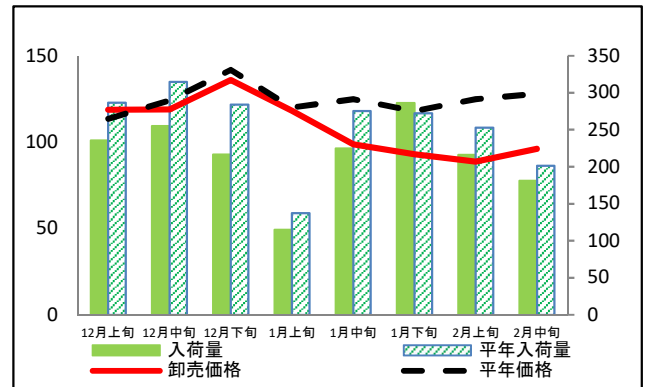
(参考) 広島市中央卸売市場における指定野菜の入荷量及び卸売価格の動向

単位<左:卸売価格(円/kg)、右:入荷量(t)>

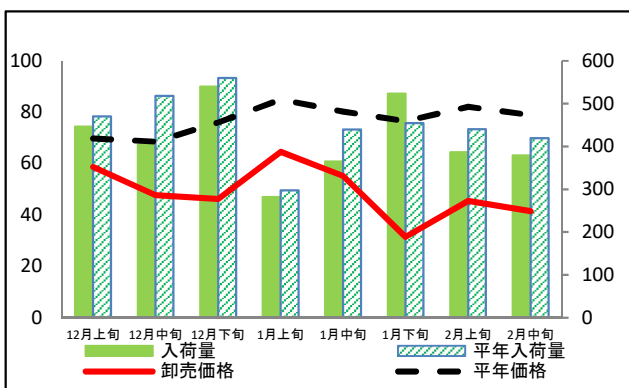
だいこん



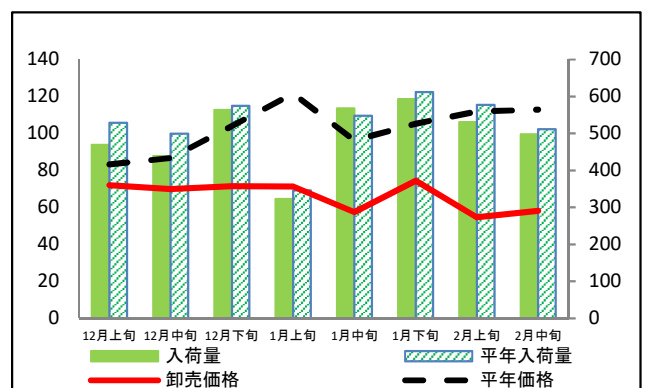
にんじん



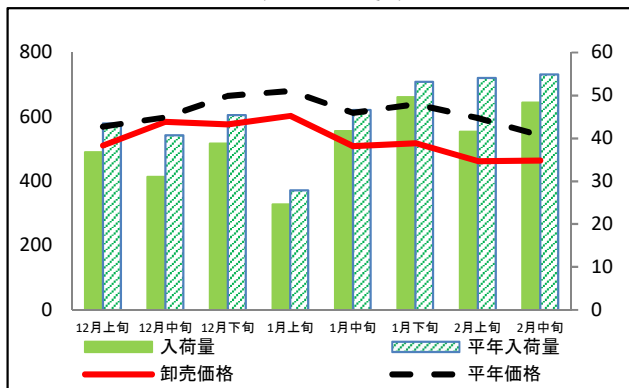
はくさい



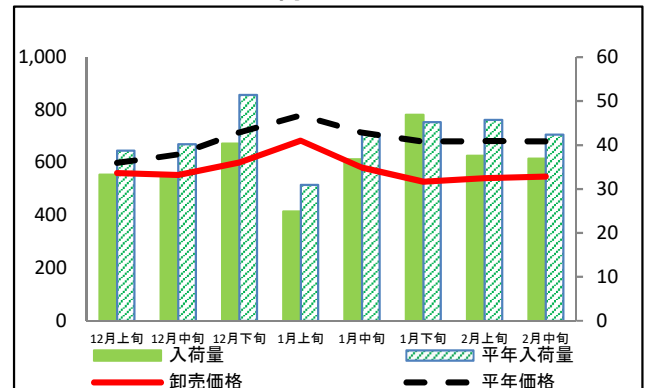
キャベツ



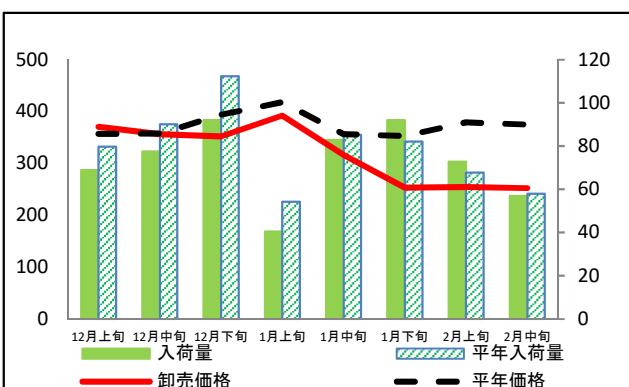
ほうれんそう



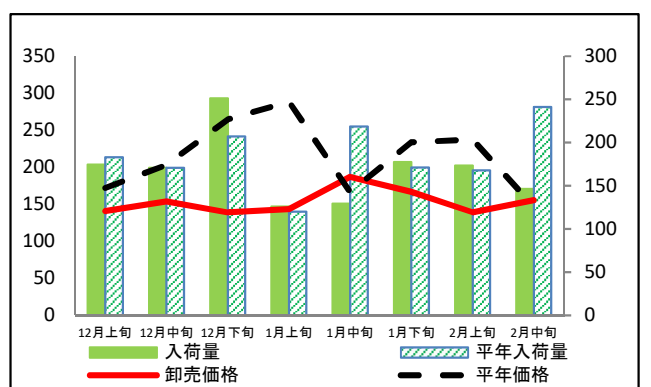
青ねぎ



白ねぎ



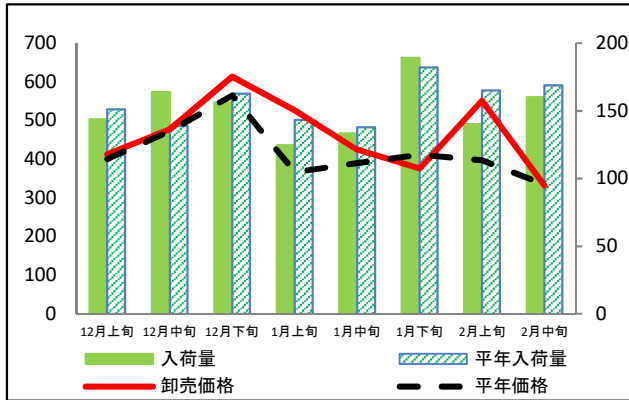
レタス



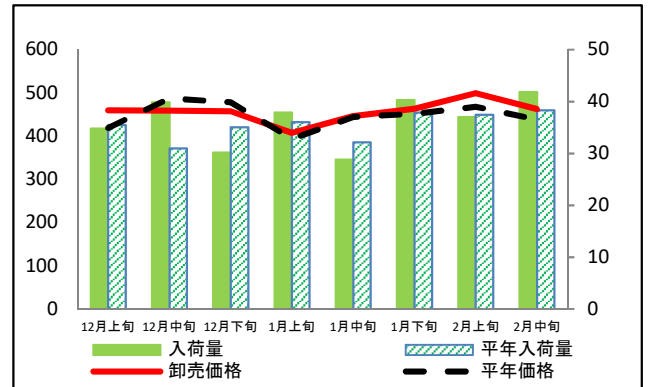
(参考) 広島市中央卸売市場における指定野菜の入荷量及び卸売価格の動向

単位<左:卸売価格(円/kg)、右:入荷量(t)>

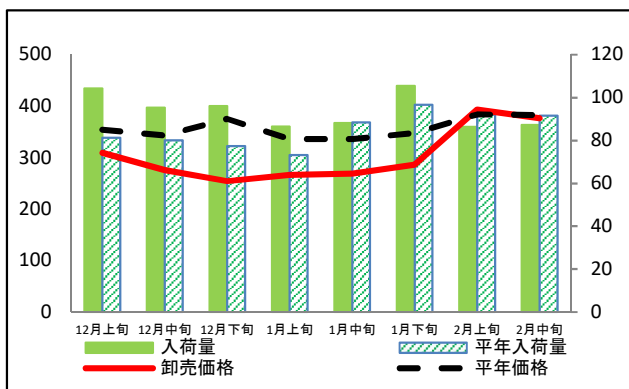
きゅうり



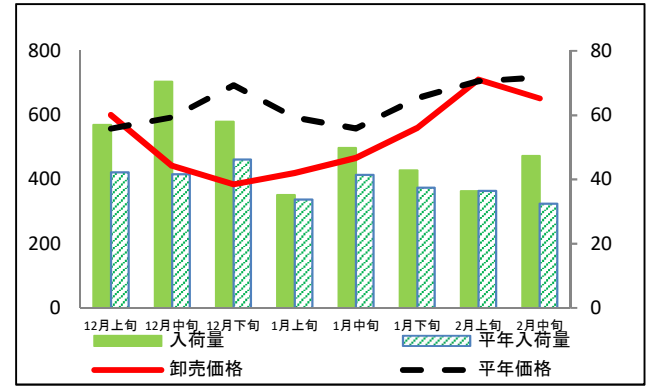
なす



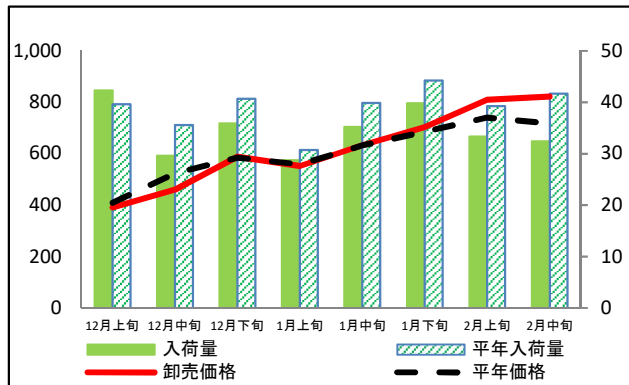
トマト(ミニトマトを除く)



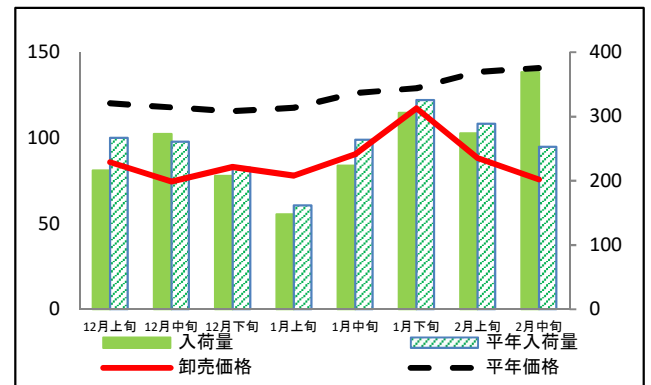
ミニトマト



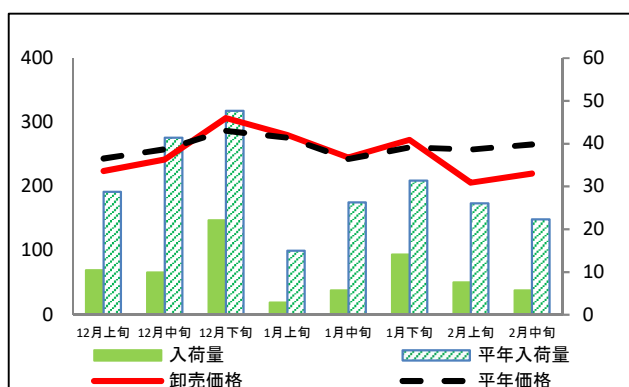
ピーマン



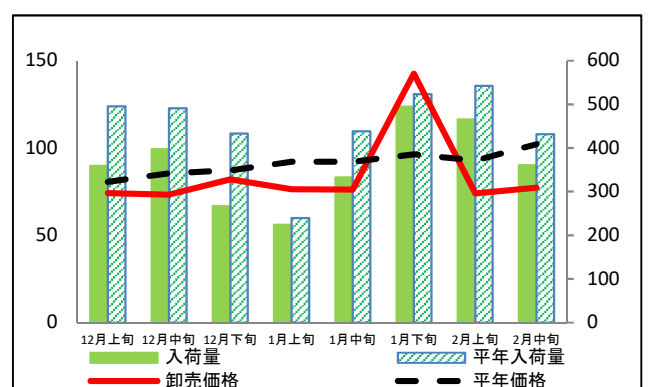
ばれいしょ



さといも



たまねぎ



(参考) 広島市中央卸売市場における品目別の入荷量の推移

単位：トン

品目	12月上旬		12月中旬		12月下旬		1月上旬		1月中旬		1月下旬		2月上旬		2月中旬	
	入荷量	平年比	入荷量	平年比	入荷量	平年比	入荷量	平年比	入荷量	平年比	入荷量	平年比	入荷量	平年比	入荷量	平年比
だいこん	372	100%	307	84%	401	101%	166	73%	338	82%	425	100%	323	79%	350	96%
にんじん	235	82%	255	81%	216	76%	115	84%	225	82%	286	105%	216	85%	181	90%
はくさい	446	95%	405	78%	539	96%	282	95%	365	83%	523	115%	386	88%	379	90%
キャベツ	469	89%	439	88%	563	98%	323	93%	568	104%	593	97%	530	92%	498	97%
ほうれんそう	37	84%	31	76%	39	85%	25	88%	42	89%	50	93%	42	77%	48	88%
青ねぎ	33	86%	34	83%	40	78%	25	80%	37	86%	47	104%	38	82%	37	87%
白ねぎ	69	86%	78	86%	92	82%	40	75%	83	97%	92	112%	73	107%	57	98%
レタス	174	95%	171	100%	251	121%	126	105%	129	59%	178	104%	173	103%	146	61%
きゅうり	144	95%	164	118%	156	96%	125	87%	133	97%	189	104%	140	85%	160	95%
なす	35	98%	40	129%	30	86%	38	105%	29	89%	40	106%	37	99%	42	109%
トマト(ミニトマトを除く)	104	125%	95	110%	96	124%	87	118%	88	100%	105	109%	86	94%	87	95%
ミニトマト	57	135%	70	169%	58	126%	35	104%	50	120%	43	114%	36	100%	47	146%
ピーマン	42	107%	30	83%	36	88%	29	94%	35	88%	40	90%	33	85%	32	78%
ばれいしょ	216	81%	273	105%	208	94%	148	91%	223	85%	306	94%	274	95%	369	146%
さといも	10	36%	10	24%	22	46%	3	19%	6	22%	14	45%	8	29%	6	26%
たまねぎ	359	72%	397	81%	267	62%	224	94%	332	76%	495	95%	465	86%	360	83%

(参考) 広島市中央卸売市場における品目別の卸売価格の推移

単位：円/kg

品目	12月上旬		12月中旬		12月下旬		1月上旬		1月中旬		1月下旬		2月上旬		2月中旬	
	卸売価格	平年比	卸売価格	平年比	卸売価格	平年比	卸売価格	平年比	卸売価格	平年比	卸売価格	平年比	卸売価格	平年比	卸売価格	平年比
だいこん	58	85%	55	77%	56	67%	60	69%	49	67%	49	67%	45	57%	52	69%
にんじん	119	105%	119	96%	136	96%	118	98%	99	79%	93	79%	89	71%	96	75%
はくさい	59	84%	48	70%	46	61%	65	76%	55	69%	31	41%	45	55%	41	53%
キャベツ	72	87%	70	81%	71	69%	71	59%	57	60%	74	71%	55	49%	58	51%
ほうれんそう	511	90%	585	98%	577	87%	603	89%	509	83%	518	81%	463	77%	464	86%
青ねぎ	560	93%	553	88%	600	84%	683	88%	581	81%	528	78%	541	79%	547	80%
白ねぎ	371	104%	357	100%	352	89%	392	94%	317	89%	253	72%	254	67%	252	67%
レタス	141	82%	154	76%	139	53%	144	50%	187	112%	167	71%	139	59%	156	106%
きゅうり	413	103%	477	101%	614	109%	527	144%	425	109%	376	91%	551	139%	332	99%
なす	460	110%	459	94%	458	96%	408	104%	447	101%	464	103%	500	107%	463	106%
トマト(ミニトマトを除く)	309	87%	276	80%	254	68%	266	79%	269	80%	286	82%	393	102%	377	98%
ミニトマト	601	108%	442	75%	385	56%	420	71%	467	84%	560	86%	711	101%	653	91%
ピーマン	391	96%	460	88%	589	101%	552	99%	634	100%	703	103%	810	109%	823	115%
ばれいしょ	86	71%	75	63%	83	72%	78	66%	91	72%	117	91%	88	64%	76	54%
さといも	224	92%	242	94%	307	107%	280	101%	245	101%	273	105%	206	80%	220	83%
たまねぎ	74	92%	73	86%	82	94%	76	83%	76	83%	143	148%	74	80%	77	76%

資料：「広島市中央卸売市場日報」

注：平年比70%以下及び130%以上の数値に色を付けています。