

主要野菜の入荷量及び卸売価格の見通し
(平成31年3月、広島市中央卸売市場)

【3月の見通し】

(1) 入荷量の見通し

3月の主要野菜(15品目)の入荷量は、平年を下回る水準と見込まれる。
「平年を上回る」と見込まれるのは、はくさい、白ねぎ、さといもの3品目である。
「平年を下回る」と見込まれるのは、にんじん、キャベツ、ほうれんそう、青ねぎ、レタス、きゅうり、なす、
トマト、ピーマン、ばれいしょ、たまねぎの11品目である。
「平年並み」と見込まれるのは、だいこんの1品目である。

(2) 卸売価格の見通し

3月の主要野菜(15品目)の卸売価格は、平年を下回る水準と見込まれる。
「平年を上回る」と見込まれるのは、白ねぎ、なす、ピーマン、たまねぎの4品目である。
「平年を下回る」と見込まれるのは、だいこん、にんじん、はくさい、キャベツ、レタス、トマト、ばれいしょ
の7品目である。
「平年並み」と見込まれるのは、ほうれんそう、青ねぎ、きゅうり、さといもの4品目である。

○ 品目別に入荷量、卸売価格の見通しは以下のとおり。

品目	3月の入荷量		3月の卸売価格		(参考) 前年3月の主産県シェア (%)
	平年比較	(参考) 前年比較	平年比較	(参考) 前月比較	
だいこん	=	↗	↘	↗	長崎(57) 福岡(16) 鹿児島(12)
にんじん	↘	=	↘	↗	鹿児島(33) 長崎(29) 徳島(20) 熊本(13)
はくさい	↗	=	↘	↗	長崎(67) 鹿児島(10) 熊本(10) 岡山(6)
キャベツ	↘	=	↘	↗	愛知(25) 福岡(18) 熊本(16) 鹿児島(12)
ほうれんそう	↘	=	=	=	広島(65) 福岡(29)
青ねぎ	↘	=	=	=	広島(63) 大分(12) 愛媛(7) 福岡(5)
白ねぎ	↗	↗	↗	↗	鳥取(56) 広島(18) 大分(11)
レタス	↘	↗	↘	=	長崎(33) 香川(31) 福岡(27)
きゅうり	↘	=	=	=	宮崎(44) 佐賀(19) 熊本(11) 福岡(10)
なす	↘	↗	↗	=	福岡(63) 佐賀(18) 熊本(13)
トマト(※トマトを除く)	↘	=	↘	↗	熊本(38) 広島(20) 宮崎(20) 長崎(11)
ピーマン	↘	=	↗	=	宮崎(43) 鹿児島(25) 高知(13) 輸入(12)
ばれいしょ	↘	=	↘	↗	北海道(59) 鹿児島(41)
さといも	↗	↘	=	=	愛媛(82) 宮崎(11)
たまねぎ	↘	↘	↗	↘	北海道(85) 長崎(5) 熊本(4)
品目計	↘	=	↘	↗	

○ 入荷量と卸売価格の符号

符号	↗	=	↘
入荷量	多い	並	少ない
卸売価格	高い	並	安い

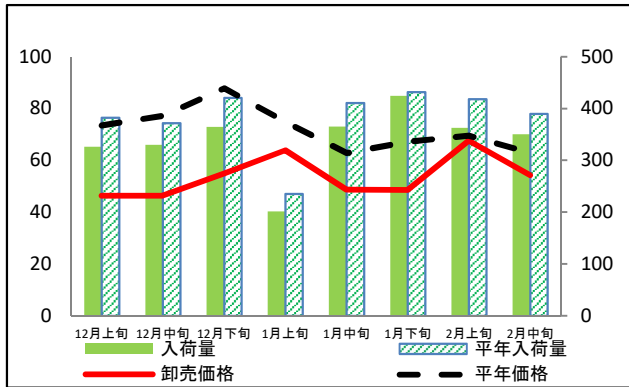
注：「平年」とは、直近5か年の平均値である。

※ この資料の内容は平成31年2月25日現在で見込んだものであり、気象条件等により変動があり得る。

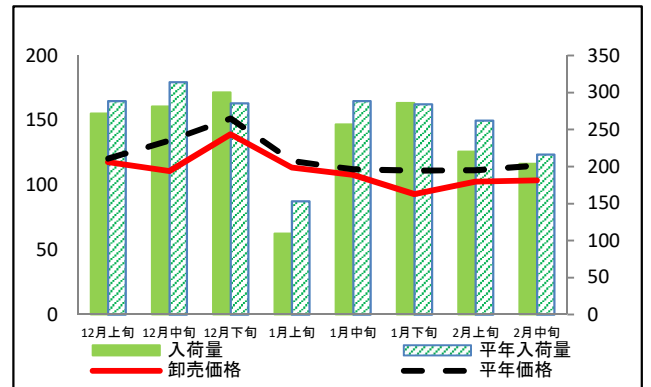
(参考) 広島市中央卸売市場における指定野菜の入荷量及び卸売価格の動向

単位<左:卸売価格(円/kg)、右:入荷量(t)>

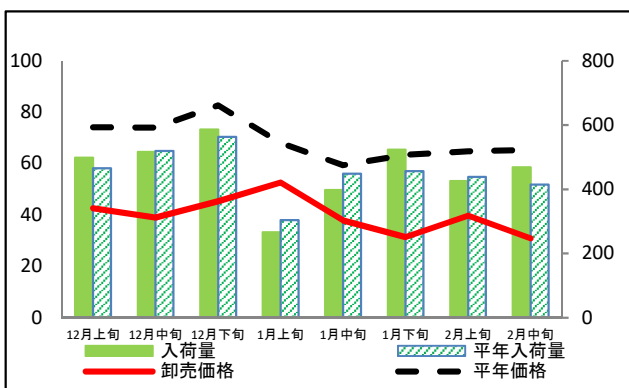
だいこん



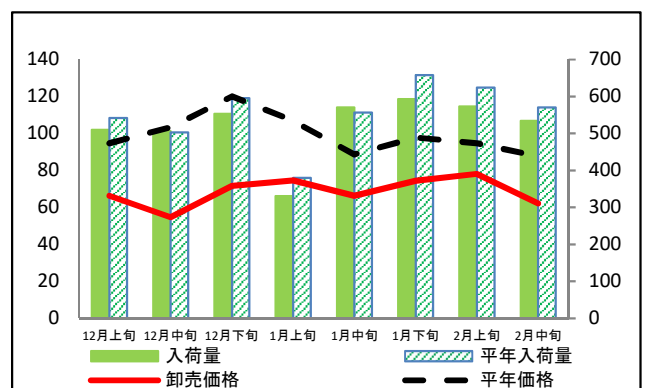
にんじん



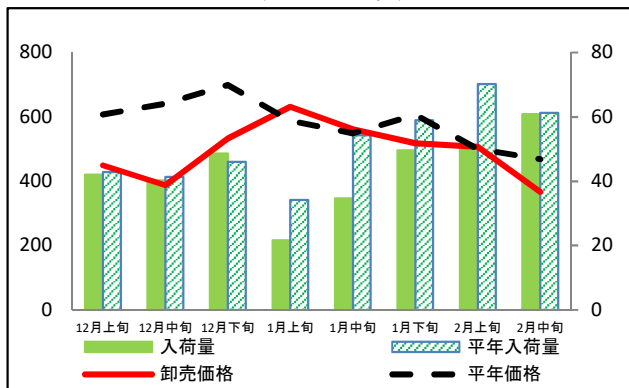
はくさい



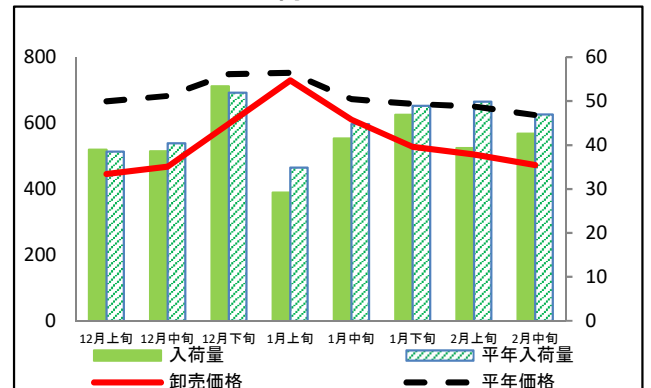
キャベツ



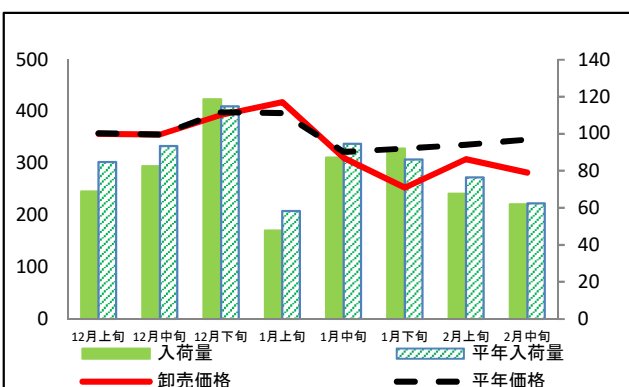
ほうれんそう



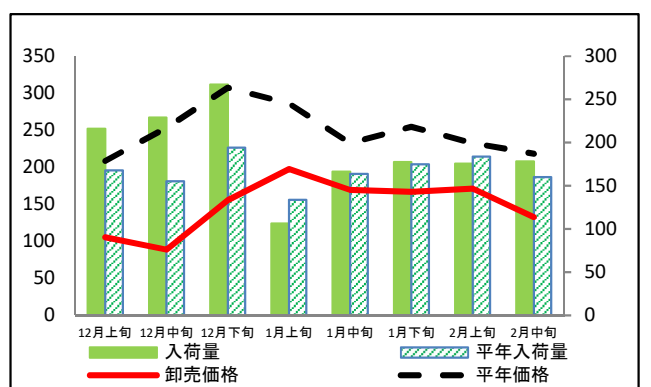
青ねぎ



白ねぎ



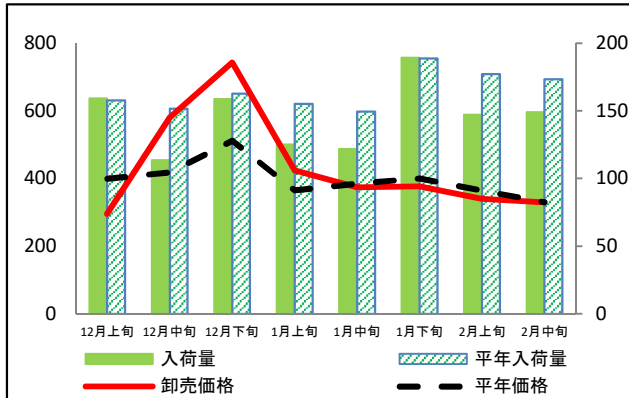
レタス



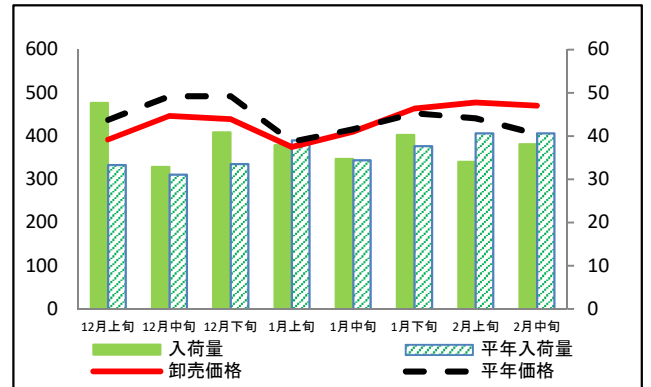
(参考) 広島市中央卸売市場における指定野菜の入荷量及び卸売価格の動向

単位<左:卸売価格(円/kg)、右:入荷量(t)>

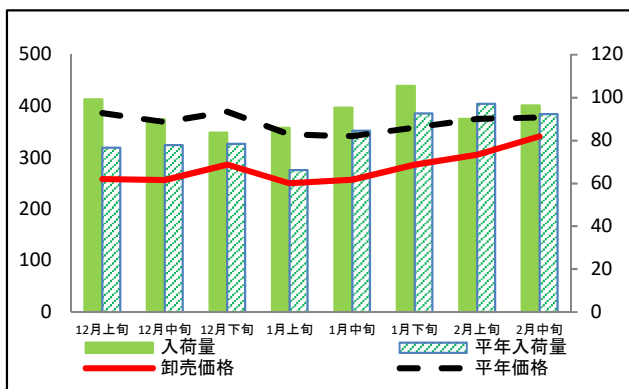
きゅうり



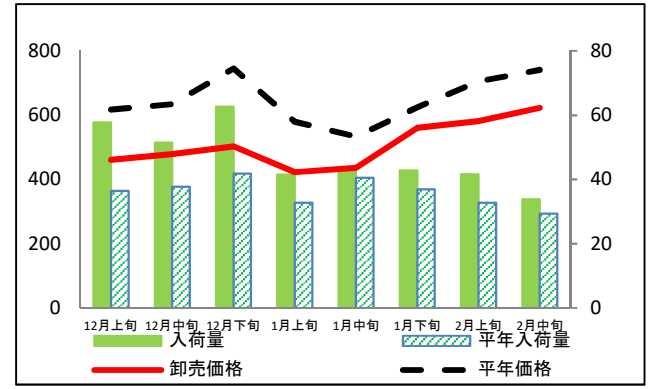
なす



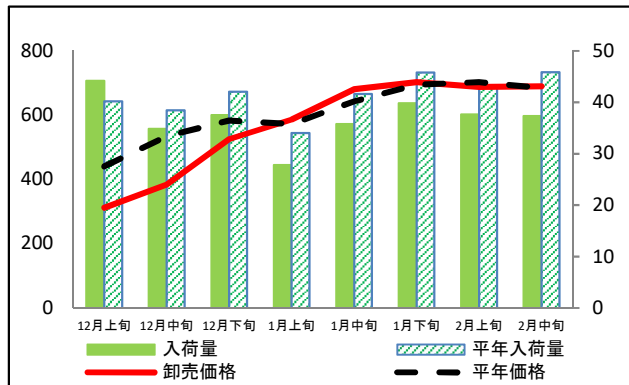
トマト(ミニトマトを除く)



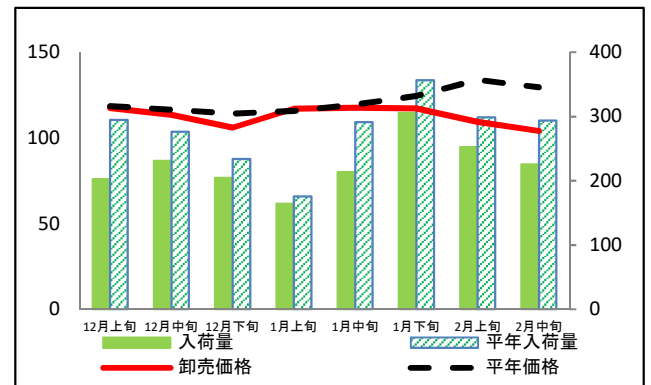
ミニトマト



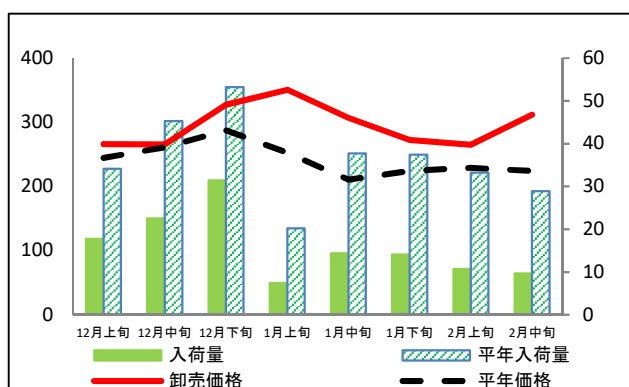
ピーマン



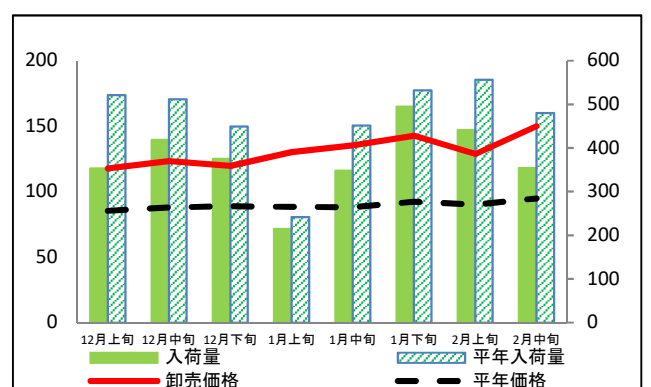
ばれいしょ



さといも



たまねぎ



(参考) 広島市中央卸売市場における品目別の入荷量の推移

単位：トン

品目	12月上旬		12月中旬		12月下旬		1月上旬		1月中旬		1月下旬		2月上旬		2月中旬	
	入荷量	平年比	入荷量	平年比	入荷量	平年比	入荷量	平年比	入荷量	平年比	入荷量	平年比	入荷量	平年比	入荷量	平年比
だいこん	326	85%	330	89%	364	87%	201	86%	365	89%	425	98%	363	87%	350	90%
にんじん	272	94%	281	90%	300	105%	109	71%	257	89%	286	101%	220	84%	204	94%
はくさい	499	107%	516	99%	585	104%	267	88%	397	89%	523	115%	425	97%	469	113%
キャベツ	510	94%	506	101%	553	93%	331	87%	571	103%	593	90%	573	92%	535	94%
ほうれんそう	42	98%	40	97%	49	106%	22	63%	35	64%	50	84%	50	72%	61	99%
青ねぎ	39	101%	39	95%	53	103%	29	84%	41	93%	47	96%	39	79%	43	91%
白ねぎ	69	81%	82	88%	119	103%	48	82%	87	92%	92	107%	68	88%	62	99%
レタス	216	129%	229	147%	267	138%	106	79%	166	101%	178	102%	175	96%	178	111%
きゅうり	159	101%	113	75%	159	97%	125	81%	122	82%	189	100%	147	83%	149	86%
なす	48	143%	33	106%	41	122%	38	97%	35	101%	40	107%	34	84%	38	94%
トマト(ミニトマトを除く)	99	105%	90	87%	84	107%	86	130%	95	113%	105	114%	90	93%	96	104%
ミニトマト	58	159%	51	136%	63	150%	41	127%	43	105%	43	116%	42	127%	34	115%
ピーマン	44	110%	35	90%	38	89%	28	82%	36	86%	40	87%	38	87%	37	81%
ばれいしょ	203	69%	231	84%	204	87%	164	94%	213	73%	306	86%	252	84%	225	77%
さといも	18	52%	23	50%	31	59%	7	37%	14	38%	14	38%	11	32%	10	34%
たまねぎ	353	68%	418	82%	375	83%	215	89%	348	77%	495	93%	441	79%	354	74%

(参考) 広島市中央卸売市場における品目別の卸売価格の推移

単位：円/kg

品目	12月上旬		12月中旬		12月下旬		1月上旬		1月中旬		1月下旬		2月上旬		2月中旬	
	卸売価格	平年比	卸売価格	平年比	卸売価格	平年比	卸売価格	平年比	卸売価格	平年比	卸売価格	平年比	卸売価格	平年比	卸売価格	平年比
だいこん	46	63%	46	60%	55	62%	64	85%	49	77%	49	72%	68	97%	54	86%
にんじん	118	98%	111	82%	139	92%	113	96%	108	96%	93	83%	103	92%	104	90%
はくさい	43	57%	39	53%	45	55%	53	77%	38	64%	31	50%	40	61%	31	47%
キャベツ	66	70%	55	53%	72	60%	75	70%	66	75%	74	76%	78	82%	62	71%
ほうれんそう	449	74%	388	60%	533	76%	632	108%	562	102%	518	85%	507	101%	367	78%
青ねぎ	445	67%	468	69%	598	80%	730	97%	611	91%	528	80%	504	78%	473	76%
白ねぎ	357	100%	356	100%	394	99%	418	105%	311	96%	253	77%	308	92%	282	82%
レタス	105	51%	89	35%	155	51%	198	69%	170	73%	167	66%	171	74%	133	61%
きゅうり	295	74%	580	139%	743	145%	424	116%	374	97%	376	94%	340	93%	329	100%
なす	391	89%	446	91%	439	89%	375	97%	410	99%	464	102%	478	108%	470	116%
トマト(ミニトマトを除く)	259	67%	256	69%	287	74%	250	73%	257	75%	286	80%	306	81%	341	90%
ミニトマト	461	75%	479	76%	503	67%	423	73%	436	82%	560	90%	581	82%	623	84%
ピーマン	312	71%	384	72%	526	90%	587	103%	681	106%	703	101%	688	98%	690	101%
ばれいしょ	118	99%	113	97%	106	93%	117	101%	118	98%	117	94%	109	82%	104	80%
さといも	266	109%	266	102%	328	114%	351	139%	307	146%	273	122%	265	116%	312	139%
たまねぎ	118	138%	123	140%	120	134%	130	147%	135	154%	143	155%	129	143%	150	158%

資料：「広島市中央卸売市場日報」

注：平年比70%以下及び130%以上の数値に色を付けています。