

主要野菜の入荷量及び卸売価格の見通し
(平成30年7月、広島市中央卸売市場)

【7月の見通し】

(1) 入荷量の見通し

7月の主要野菜(14品目)の入荷量は、平年並みと見込まれる。
「平年を上回る」と見込まれるのは、だいこん、にんじん、はくさい、ほうれんそう、青ねぎの5品目である。
「平年を下回る」と見込まれるのは、白ねぎ、なす、ピーマン、ばれいしょ、たまねぎの5品目である。
「平年並み」と見込まれるのは、キャベツ、レタス、きゅうり、トマトの4品目である。

(2) 卸売価格の見通し

7月の主要野菜(14品目)の卸売価格は、平年を下回る水準と見込まれる。
「平年を下回る」と見込まれるのは、だいこん、にんじん、はくさい、キャベツ、青ねぎ、レタス、きゅうり、なす、ピーマン、ばれいしょ、たまねぎの11品目である。
「平年並み」と見込まれるのは、ほうれんそう、白ねぎ、トマトの3品目である。

○ 品目別の入荷量、卸売価格の見通しは以下のとおり。

品 目	7月の入荷量		7月の卸売価格		(参考) 前年7月の主産県シェア (%)
	平年比較	(参考) 前年比較	平年比較	(参考) 前月比較	
だ い こ ん	△	=	▼	▼	北海道(60) 広島(27) 山口(11)
に ん じ ん	△	=	▼	△	青森(41) 長崎(40) 北海道(10)
は く さ い	△	△	▼	▼	長野(99)
キ ャ ベ ツ	=	△	▼	▼	群馬(50) 長野(18) 広島(13) 大分(6)
ほ う れ ん そ う	△	△	=	△	広島(87) 長野(9)
青 ね ぎ	△	△	▼	=	広島(67) 大分(11) 愛媛(6) 福岡(6)
白 ね ぎ	▼	=	=	=	鳥取(57) 大分(28) 輸入(11)
レ タ ス	=	△	▼	=	長野(88) 北海道(9)
き ゅ う り	=	=	▼	=	広島(28) 熊本(15) 宮崎(15) 佐賀(11)
な す	▼	▼	▼	▼	広島(26) 福岡(22) 熊本(15) 佐賀(14)
トマト(ミニトマトを除く)	=	▼	=	=	広島(36) 熊本(28) 島根(20)
ピ ー マ ン	▼	=	▼	▼	大分(45) 輸入(20) 広島(16) 宮崎(11)
ば れ い し ょ	▼	△	▼	△	長崎(41) 北海道(20) 広島(20)
た ま ね ぎ	▼	=	▼	△	佐賀(49) 島根(24) 山口(11) 輸入(6)
品 目 計	=	=	▼	=	

○ 入荷量と卸売価格の符号

符 号	△	=	▼
入 荷 量	多い	並	少ない
卸 売 価 格	高い	並	安い

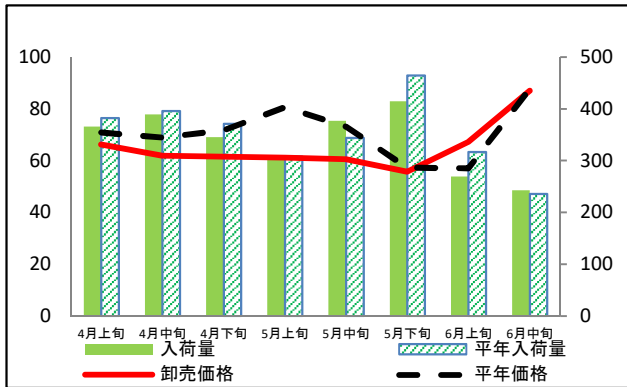
注：「平年」とは、直近5か年の平均値である。

※ この資料の内容は平成30年6月26日現在で見込んだものであり、気象条件等により変動があり得る。

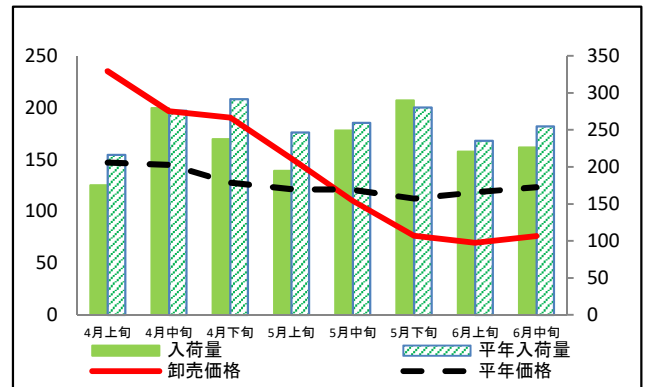
(参考) 広島市中央卸売市場における指定野菜の入荷量及び卸売価格の動向

単位<左:卸売価格(円/kg)、右:入荷量(t)>

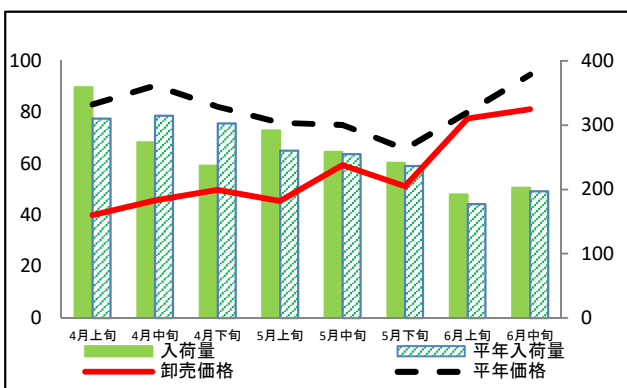
だいこん



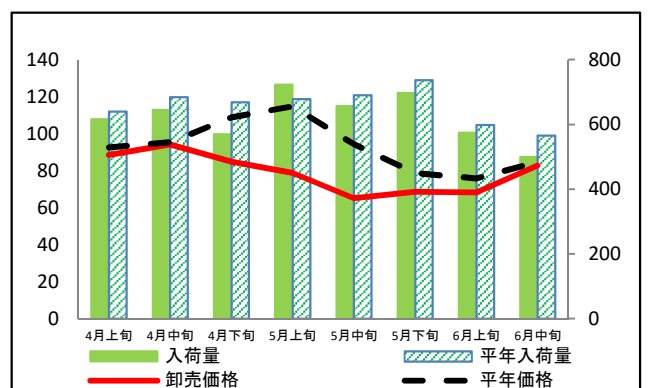
にんじん



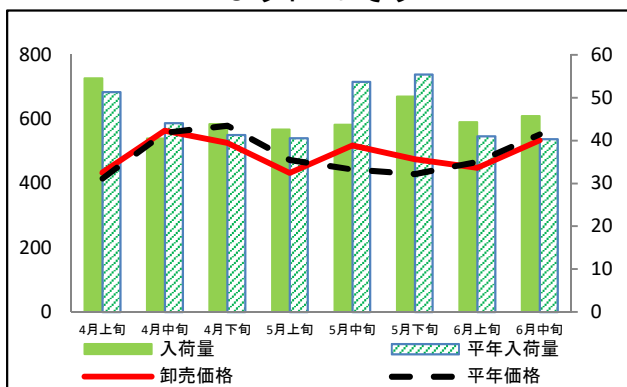
はくさい



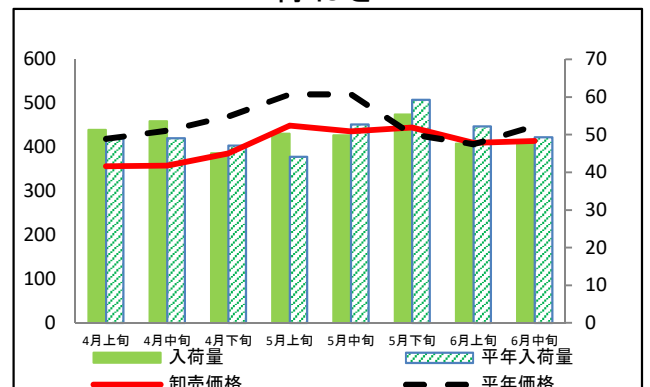
キャベツ



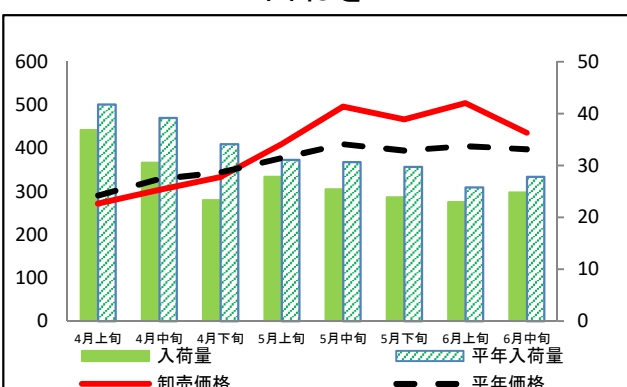
ほうれんそう



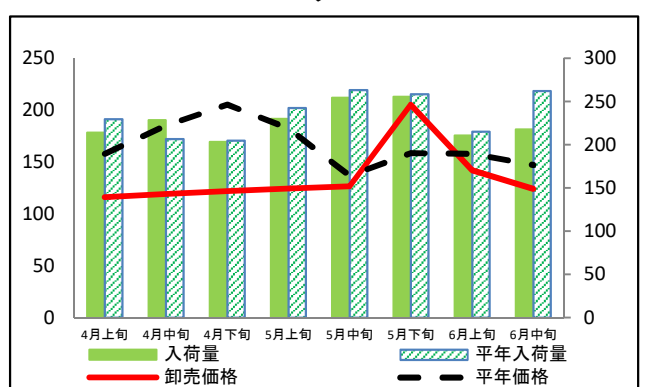
青ねぎ



白ねぎ



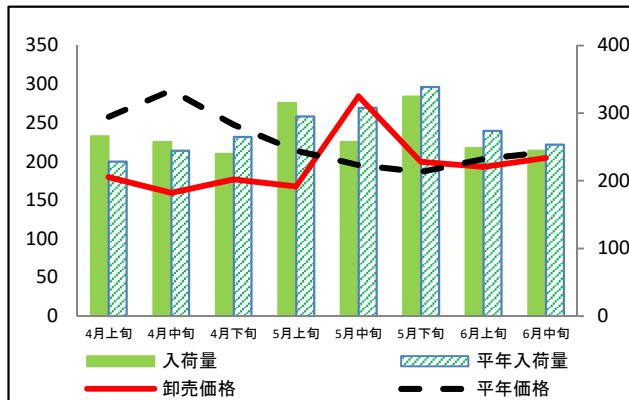
レタス



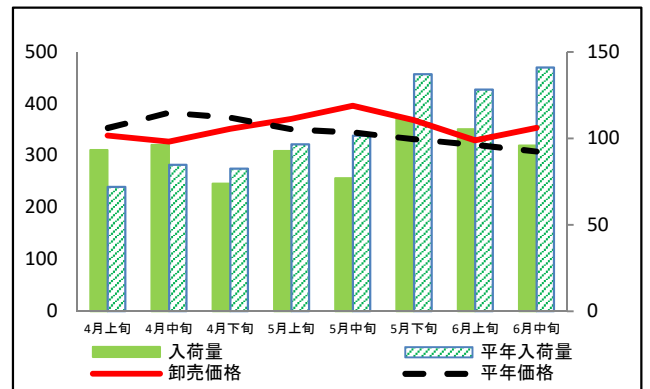
(参考) 広島市中央卸売市場における指定野菜の入荷量及び卸売価格の動向

単位<左:卸売価格(円/kg)、右:入荷量(t)>

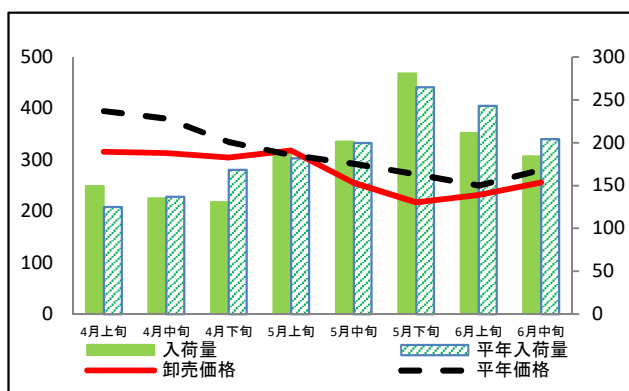
きゅうり



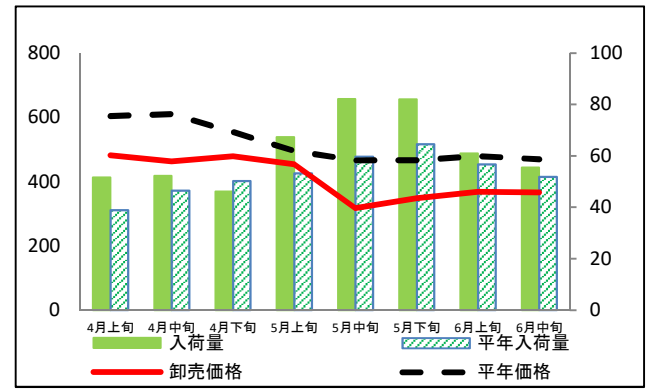
なす



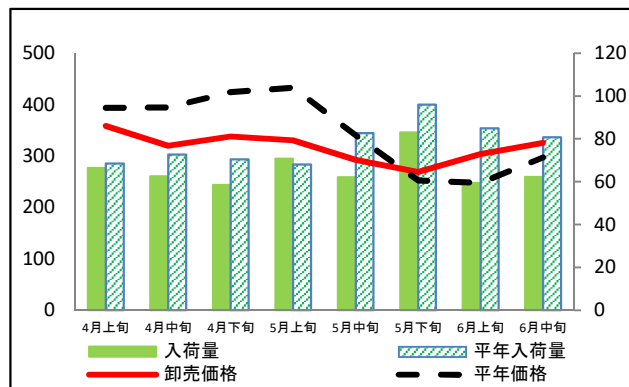
トマト(ミニトマトを除く)



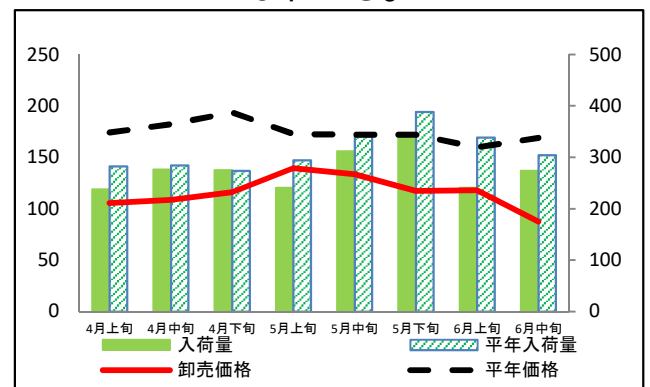
ミニトマト



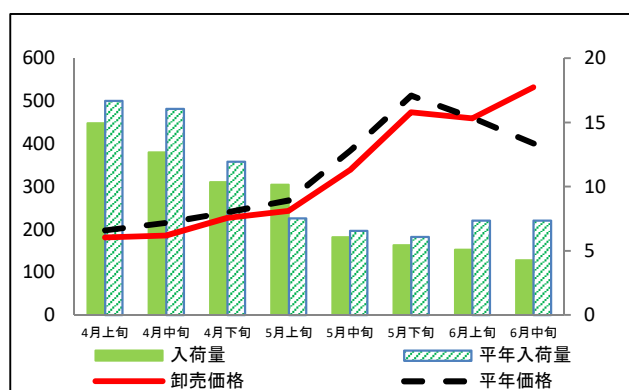
ピーマン



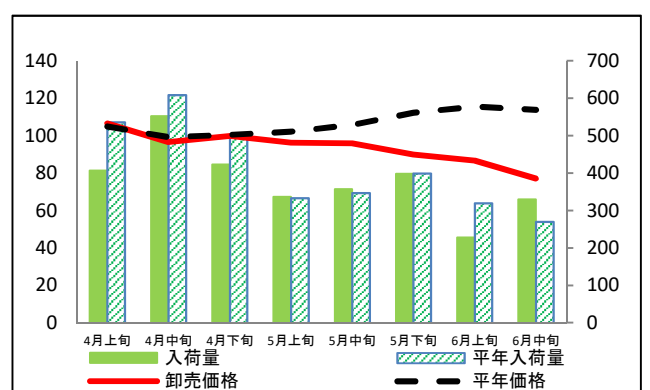
ばれいしょ



さといも



たまねぎ



(参考) 広島市中央卸売市場における品目別の入荷量の推移

単位：トン

品目	4月上旬		4月中旬		4月下旬		5月上旬		5月中旬		5月下旬		6月上旬		6月中旬	
	入荷量	平年比	入荷量	平年比	入荷量	平年比	入荷量	平年比	入荷量	平年比	入荷量	平年比	入荷量	平年比	入荷量	平年比
だいこん	366	96%	389	98%	346	93%	304	99%	377	110%	415	89%	270	85%	243	103%
にんじん	175	81%	280	101%	238	81%	195	79%	249	96%	290	103%	221	94%	227	89%
はくさい	359	116%	274	87%	237	78%	292	112%	259	101%	242	102%	192	109%	203	103%
キャベツ	617	96%	646	94%	570	85%	723	107%	657	95%	697	95%	575	96%	499	88%
ほうれんそう	55	106%	41	92%	44	106%	43	105%	44	81%	50	91%	44	108%	46	113%
青ねぎ	51	105%	54	109%	45	96%	50	114%	50	95%	55	94%	48	91%	49	98%
白ねぎ	37	88%	31	78%	23	68%	28	90%	25	83%	24	80%	23	89%	25	89%
レタス	214	93%	229	111%	203	99%	230	95%	254	97%	255	99%	211	98%	218	83%
きゅうり	266	116%	257	105%	240	90%	315	107%	258	84%	325	96%	249	91%	244	96%
なす	93	130%	96	114%	74	90%	93	96%	77	76%	112	81%	105	82%	96	68%
トマト(ミニトマトを除く)	150	161%	135	142%	131	78%	186	102%	201	101%	281	106%	212	87%	184	90%
ミニトマト	52	133%	52	112%	46	92%	67	126%	82	137%	82	127%	61	107%	56	107%
ピーマン	66	97%	63	86%	58	83%	71	104%	62	75%	83	86%	59	70%	62	77%
ばれいしょ	238	84%	276	97%	275	100%	241	82%	312	92%	344	89%	241	71%	274	90%
さといも	15	90%	13	79%	10	87%	10	135%	6	93%	5	89%	5	69%	4	58%
たまねぎ	407	76%	553	91%	423	86%	337	101%	357	103%	398	100%	228	71%	330	122%

(参考) 広島市中央卸売市場における品目別の卸売価格の推移

単位：円/kg

品目	4月上旬		4月中旬		4月下旬		5月上旬		5月中旬		5月下旬		6月上旬		6月中旬	
	卸売価格	平年比	卸売価格	平年比	卸売価格	平年比	卸売価格	平年比	卸売価格	平年比	卸売価格	平年比	卸売価格	平年比	卸売価格	平年比
だいこん	66	93%	62	90%	62	86%	61	76%	61	83%	56	97%	67	118%	87	99%
にんじん	235	160%	197	135%	191	149%	151	124%	110	91%	76	68%	70	59%	76	62%
はくさい	40	48%	46	51%	50	61%	46	60%	59	79%	51	78%	78	97%	81	86%
キャベツ	89	96%	94	99%	85	78%	79	69%	65	69%	69	87%	68	90%	83	98%
ほうれんそう	434	104%	563	101%	526	91%	432	91%	518	117%	475	111%	448	96%	534	97%
青ねぎ	357	85%	358	82%	386	82%	450	86%	436	84%	445	104%	410	101%	414	92%
白ねぎ	272	93%	304	92%	334	97%	410	108%	497	121%	467	118%	505	125%	436	110%
レタス	116	73%	119	64%	122	59%	125	68%	127	92%	205	129%	142	90%	124	84%
きゅうり	180	70%	159	55%	177	71%	168	78%	284	145%	200	107%	193	95%	204	96%
なす	339	96%	327	85%	352	94%	371	106%	396	115%	368	111%	329	103%	354	115%
トマト(ミニトマトを除く)	316	80%	313	82%	305	91%	318	103%	255	87%	217	80%	232	93%	256	91%
ミニトマト	482	80%	463	76%	479	86%	454	92%	318	68%	349	75%	368	77%	367	78%
ピーマン	358	91%	320	81%	338	80%	331	76%	292	86%	269	107%	303	122%	326	109%
ばれいしょ	105	60%	109	60%	116	60%	139	81%	133	77%	117	68%	118	74%	87	52%
さといも	181	91%	186	86%	227	95%	243	91%	338	88%	474	92%	460	100%	533	133%
たまねぎ	107	101%	97	97%	100	99%	96	94%	96	91%	90	80%	87	75%	77	68%

資料：「広島市中央卸売市場日報」

注：平年比70%以下及び130%以上の数値に色を付けています。