

野菜の入荷量と卸売価格の見通し
(令和3年1月、広島市中央卸売市場)

【1月の見通し】

1.入荷量の見通し

1月の指定野菜(15品目)の入荷量は、平年を下回る水準と見込まれる。
「平年を上回る」と見込まれるのは、レタスの1品目である。
「平年を下回る」と見込まれるのは、だいこん、にんじん、はくさい、ほうれんそう、青ねぎ、きゅうり、なす、
ばれいしょ、さといも、たまねぎの10品目である。
「平年並み」と見込まれるのは、キャベツ、白ねぎ、トマト、ピーマンの4品目である。

2.卸売価格の見通し

1月の指定野菜(15品目)の卸売価格は、平年を下回る水準と見込まれる。
「平年を上回る」と見込まれるのは、きゅうり、ばれいしょの2品目である。
「平年を下回る」と見込まれるのは、だいこん、にんじん、はくさい、キャベツ、ほうれんそう、青ねぎ、白ねぎ、
レタス、ピーマン、たまねぎの10品目である。
「平年並み」と見込まれるのは、なす、トマト、さといもの3品目である。

(参考) 1月の入荷量と卸売価格の見通し

品目	入 荷 量			卸 売 価 格			(参考)前年1月の主産地シェア(%)
	前月比較	前年比較	平年比較	前月比較	前年比較	平年比較	
だいこん	↘	=	↘	↘	=	↘	長崎(73)、福岡(20)
にんじん	↘	=	↘	=	=	↘	長崎(73)、熊本(17)、鹿児島(8)
はくさい	↘	=	↘	↘	↘	↘	宮崎(29)、岡山(20)、鹿児島(19)、大分(18)、福岡(9)
キャベツ	=	=	=	↗	↗	↘	福岡(31)、愛知(20)、熊本(12)、山口(10)
ほうれんそう	=	↘	↘	↗	↗	↘	広島(51)、福岡(32)
青ねぎ	=	=	↘	↗	↘	↘	広島(66)、大分(8)、愛媛(7)
白ねぎ	=	=	=	↘	=	↘	鳥取(44)、広島(26)、大分(17)、島根(4)
レタス	↘	=	↗	↗	=	↘	長崎(50)、福岡(26)、香川(14)、熊本(8)
きゅうり	↘	=	↘	↗	=	↗	宮崎(39)、熊本(19)、福岡(12)、広島(8)
なす	↘	↘	↘	↗	=	=	福岡(69)、佐賀(18)、熊本(8)
トマト(ミニトマトを除く)	↗	↘	=	↗	↗	=	熊本(54)、宮崎(14)、広島(11)、長崎(9)
ピーマン	=	↗	=	↗	↘	↘	宮崎(35)、鹿児島(34)、高知(12)、輸入(11)
ばれいしょ	↘	↘	↘	=	↗	↗	北海道(79)、長崎(10)、鹿児島(8)
さといも	↘	=	↘	↗	=	=	愛媛(80)、宮崎(9)、大分(5)
たまねぎ	↘	↗	↘	=	=	↘	北海道(97)
計	↘	=	↘	↗	=	↘	

注 1 入荷量と卸売価格の表し方

符 号	入荷量	卸売価格	対比率
↗	多い	高い	106%以上
=	並み	並み	95%~105%
↘	少ない	安い	94%以下

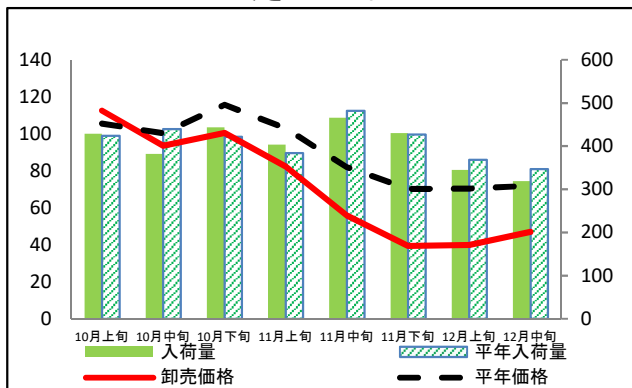
2 平年とは過去5カ年の平均値である。

3 この資料の内容は、令和2年12月22日現在で見込んだものであり、今後の気象条件の変化等により変動があり得る。

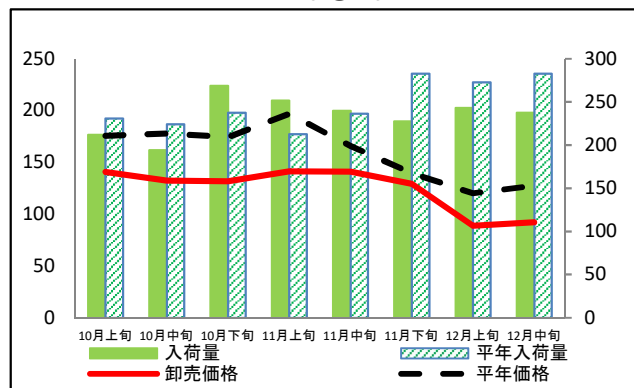
(参考) 広島市中央卸売市場における指定野菜の入荷量及び卸売価格の動向

単位<左:卸売価格(円/kg)、右:入荷量(t)>

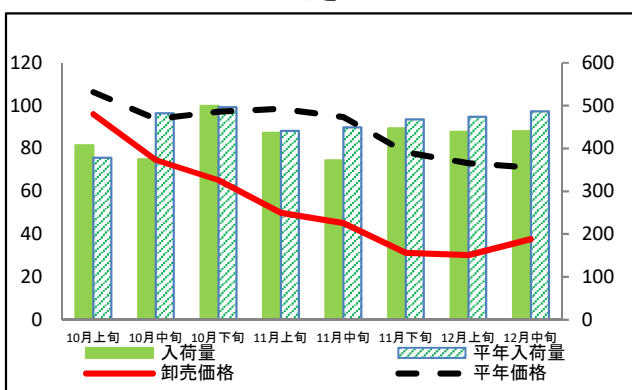
だいこん



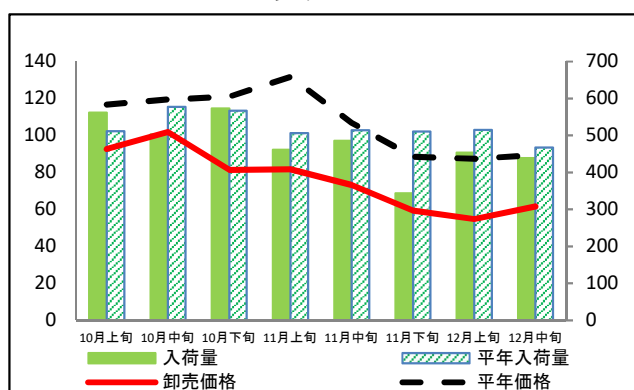
にんじん



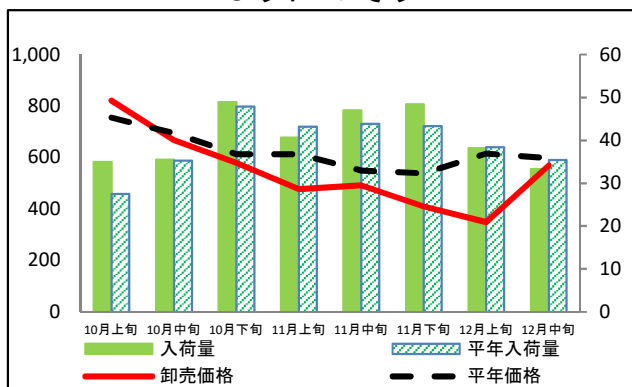
はくさい



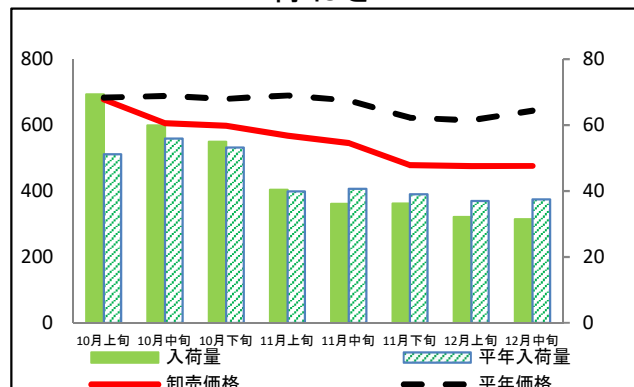
キャベツ



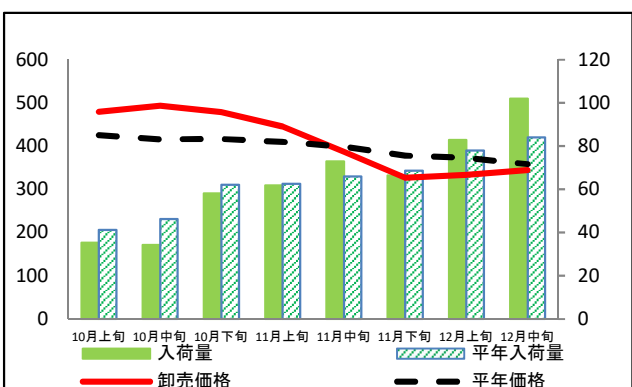
ほうれんそう



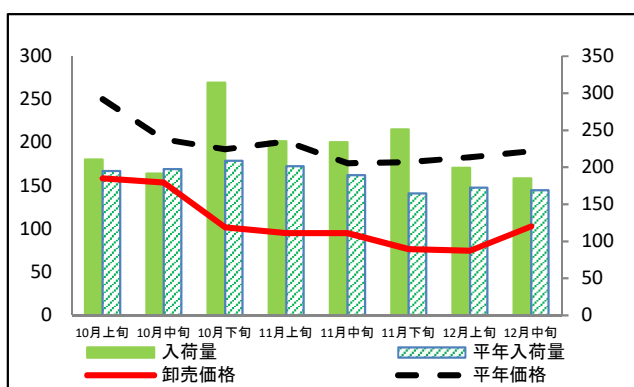
青ねぎ



白ねぎ



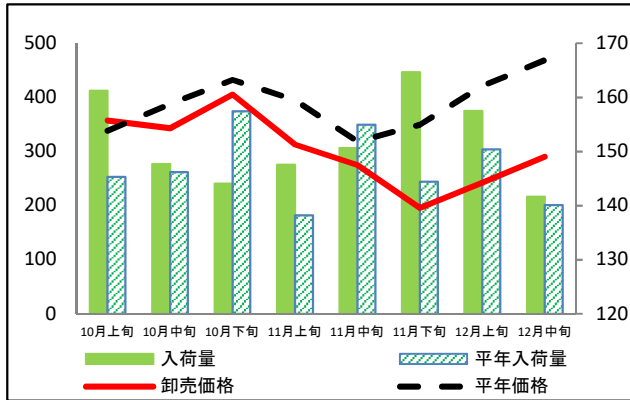
レタス



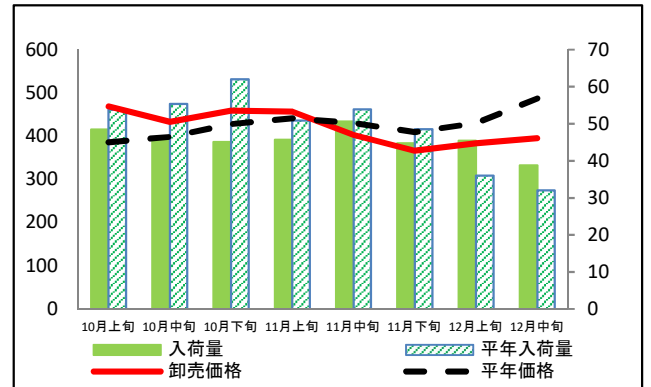
(参考) 広島市中央卸売市場における指定野菜の入荷量及び卸売価格の動向

単位<左:卸売価格(円/kg)、右:入荷量(t)>

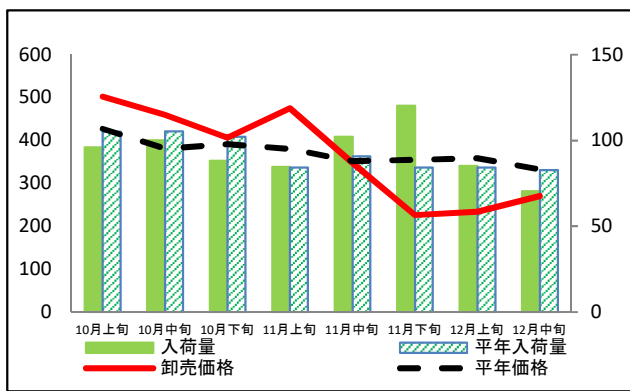
きゅうり



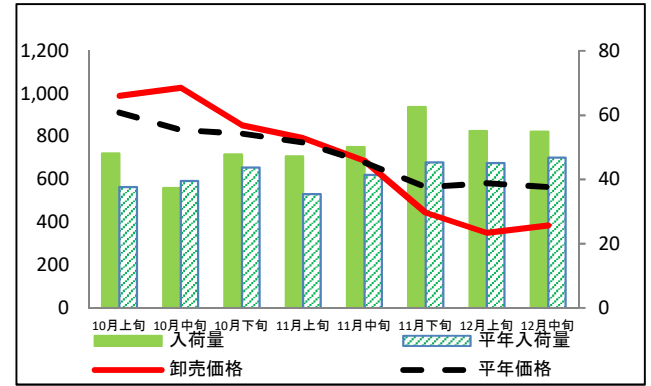
なす



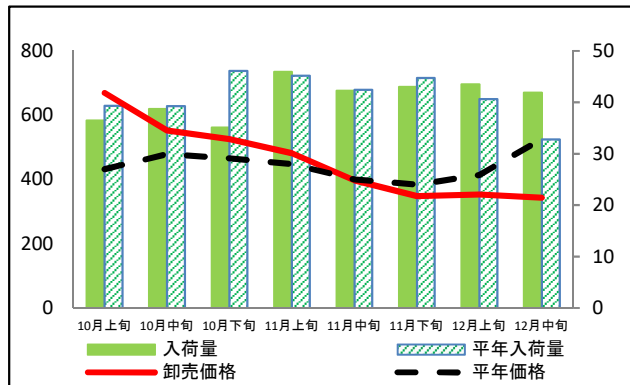
トマト(ミニトマトを除く)



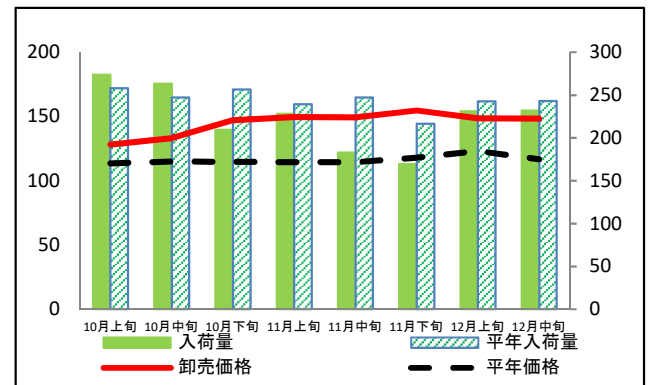
ミニトマト



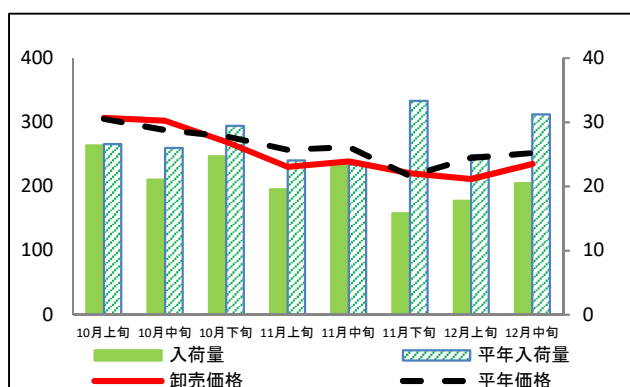
ピーマン



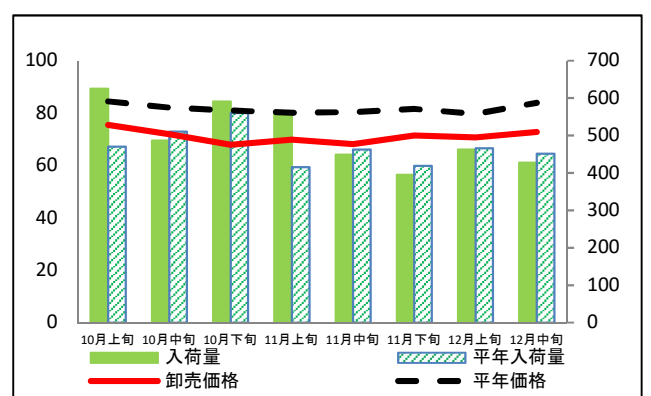
ばれいしょ



さといも



たまねぎ



(参考) 広島市中央卸売市場における品目別の入荷量の推移

単位：トン

品目	10月上旬		10月中旬		10月下旬		11月上旬		11月中旬		11月下旬		12月上旬		12月中旬	
	入荷量	平年比	入荷量	平年比	入荷量	平年比	入荷量	平年比	入荷量	平年比	入荷量	平年比	入荷量	平年比	入荷量	平年比
だいこん	428	101%	382	87%	444	105%	403	105%	465	97%	430	101%	344	93%	319	92%
にんじん	212	92%	194	86%	269	113%	251	118%	240	101%	227	80%	243	89%	237	84%
はくさい	407	108%	374	78%	499	101%	436	99%	372	83%	447	96%	439	93%	440	90%
キャベツ	562	110%	503	87%	573	101%	462	91%	485	94%	343	67%	454	88%	439	94%
ほうれんそう	35	127%	36	101%	49	102%	41	94%	47	107%	48	112%	38	99%	33	94%
青ねぎ	69	136%	60	107%	55	103%	40	101%	36	89%	36	93%	32	87%	31	84%
白ねぎ	35	86%	34	74%	58	94%	62	99%	73	111%	66	97%	83	106%	102	121%
レタス	210	108%	191	97%	314	150%	235	117%	234	123%	251	153%	199	116%	185	110%
きゅうり	161	111%	148	101%	144	92%	148	107%	151	97%	165	114%	157	105%	142	101%
なす	48	90%	45	82%	45	73%	46	90%	51	94%	45	92%	45	126%	39	121%
トマト(ミニトマトを除く)	96	82%	100	84%	88	86%	85	100%	102	113%	120	143%	85	101%	70	85%
ミニトマト	48	128%	37	94%	48	109%	47	133%	50	121%	63	138%	55	122%	55	117%
ピーマン	36	93%	39	99%	35	76%	46	102%	42	100%	43	96%	44	107%	42	128%
ばれいしょ	274	106%	263	107%	209	82%	228	95%	183	74%	170	78%	231	95%	232	95%
さといも	26	99%	21	81%	25	84%	20	81%	24	101%	16	47%	18	71%	21	66%
たまねぎ	625	133%	487	95%	591	105%	561	135%	449	97%	395	94%	463	99%	428	95%

(参考) 広島市中央卸売市場における品目別の卸売価格の推移

単位：円/kg

品目	10月上旬		10月中旬		10月下旬		11月上旬		11月中旬		11月下旬		12月上旬		12月中旬	
	卸売価格	平年比	卸売価格	平年比	卸売価格	平年比	卸売価格	平年比	卸売価格	平年比	卸売価格	平年比	卸売価格	平年比	卸売価格	平年比
だいこん	113	107%	94	93%	101	87%	82	80%	56	68%	39	56%	40	57%	47	65%
にんじん	141	80%	132	74%	132	76%	141	72%	141	85%	129	93%	89	74%	92	72%
はくさい	96	90%	75	80%	65	67%	50	51%	45	48%	31	40%	30	41%	38	53%
キャベツ	93	79%	102	85%	81	67%	82	62%	73	69%	59	67%	55	63%	62	69%
ほうれんそう	821	109%	668	96%	580	95%	477	78%	492	90%	410	76%	349	57%	569	95%
青ねぎ	678	99%	605	88%	598	88%	568	82%	545	81%	478	77%	476	77%	476	74%
白ねぎ	480	113%	494	119%	479	115%	445	109%	387	97%	327	86%	334	89%	345	96%
レタス	159	63%	154	75%	102	53%	95	47%	95	54%	77	43%	75	41%	103	54%
きゅうり	357	106%	343	89%	405	94%	313	79%	275	86%	196	56%	242	58%	290	62%
なす	469	122%	433	109%	459	107%	457	104%	403	94%	366	89%	384	89%	395	81%
トマト(ミニトマトを除く)	502	118%	459	121%	406	104%	476	125%	348	99%	226	64%	234	65%	271	81%
ミニトマト	991	109%	1,028	124%	853	105%	793	103%	687	101%	445	79%	351	60%	385	68%
ピーマン	669	155%	553	115%	526	113%	482	107%	398	99%	348	91%	353	85%	343	65%
ばれいしょ	128	113%	133	116%	147	128%	150	131%	149	130%	155	131%	149	121%	148	127%
さといも	307	101%	303	105%	270	97%	231	90%	239	91%	221	102%	212	87%	235	93%
たまねぎ	75	89%	72	88%	68	84%	70	87%	68	85%	71	88%	71	89%	73	87%

資料：「広島市中央卸売市場日報」

注：平年比70%以下及び130%以上の数値に色を付けています。